

募集住宅詳細

全て2名以上の世帯から申し込み可能

申込住宅番号	住宅名 棟・号	所在地 校区	竣工 年度	構造 風呂設備 ガス/網戸	間取り・面積 階数 その他	家賃(円)
①	貴崎 7棟 404号	貴崎2丁目16番7 (山陽電鉄「林崎松江 岸駅」から北東へ約0.3km)	S61	5階建 エレベーターなし シャワーなし 都市ガス 網戸なし	3DK:約63㎡ 4階 倉庫有り 駐車場設備なし	① 25,200
		貴崎小学校				② 29,100
		望海中学校				③ 33,300
						④ 37,600
						⑤ 42,900
						⑥ 49,600
②	貴崎 8棟 502号	貴崎2丁目17番8 (山陽電鉄「林崎松江 岸駅」から北東へ約0.3km)	S61	5階建 エレベーターなし シャワーなし 都市ガス 網戸なし	3DK:約60㎡ 5階 倉庫有り 駐車場設備なし	① 24,200
		貴崎小学校				② 27,900
		望海中学校				③ 31,900
						④ 36,000
						⑤ 41,200
						⑥ 47,500
③	東二見宮北 1棟 301号	二見町東二見 1922番地の1 (JR「土山駅」 から南東へ約0.8km)	H08	4階建 エレベーター有り シャワー付き 都市ガス 網戸なし	3DK:約63㎡ 4階 倉庫有り 駐車場有り 6,000円/月	① 26,100
		二見小学校				② 30,200
		二見中学校				③ 34,500
						④ 38,900
						⑤ 44,500
						⑥ 51,300
④	西二見 3棟 602号 (特別募集住宅)	二見町西二見 1943番地の7 (JR「土山駅」 から南東へ約0.8km)	H08	6階建 エレベーター有り シャワー付き 都市ガス 網戸なし	3DK:約62㎡ 6階 倉庫有り 駐車場有り 6,000円/月	① 28,700
		二見北小学校				② 33,200
		二見中学校				③ 37,900
						④ 42,800
						⑤ 48,900
						⑥ 56,400

※ 特別募集住宅とは過去に自殺、孤独死等があったため募集を停止していた住宅です。

入居の際に、特別募集住宅であることを承知して入居する旨の同意書を提出していただきます。

募集住宅 標準間取り図

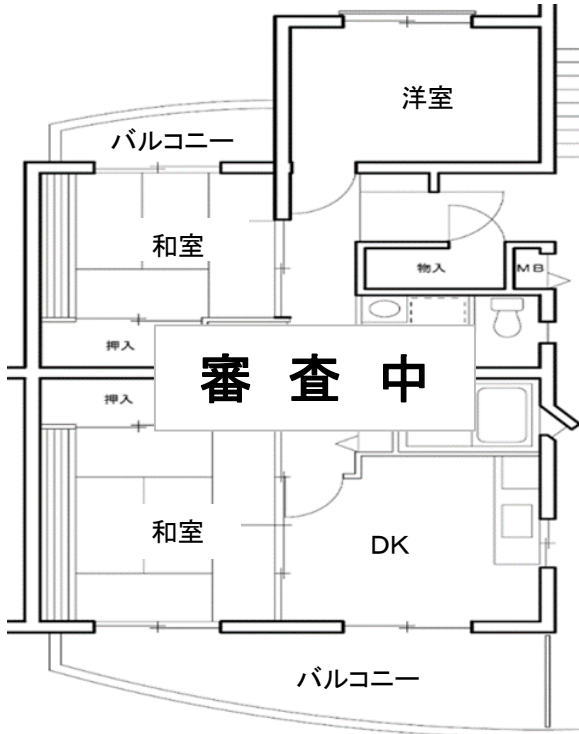
①貴崎(3DK:63㎡)



②貴崎(3DK:60㎡)



③東二見宮北(3DK:63㎡)



④西二見(3DK:62㎡)

