

# 明石市公共下水道台帳 凡 例

## 分流式

→ ● 汚水管  
→ ● 雨水管

管区分  
 汚…汚水管  
 雨…雨水管  
 合…合流管

処理区  
 朝…朝霧処理区  
 船…船上処理区  
 大…大久保処理区  
 二…二見処理区

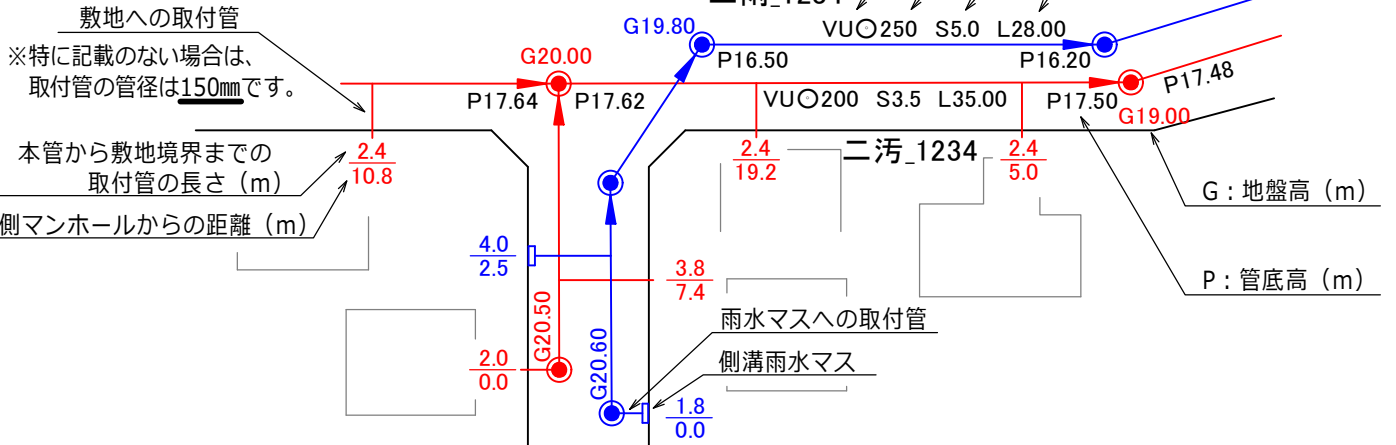
管番号

管種：VU=下水道用硬質塩化ビニル管

○：管径（内径）（mm）

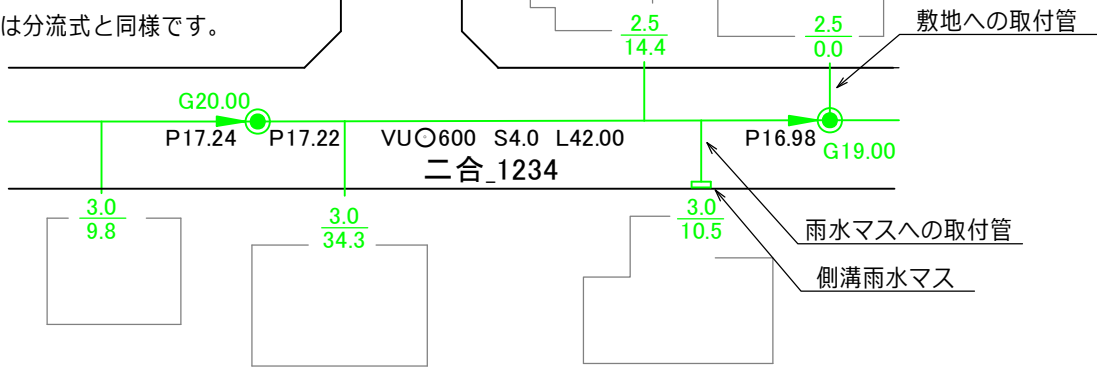
S：勾配（‰）（5.0=5/1,000）

L：マンホール間距離（m）

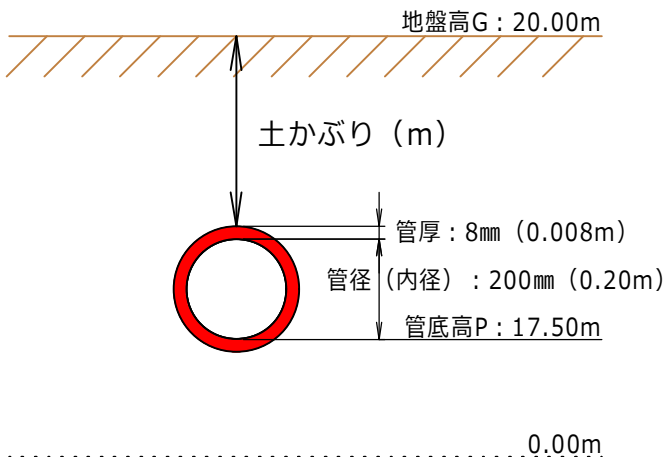


## 合流式

→ ● 合流管  
 ※管記号の見方は分流式と同様です。



**土かぶりの計算 土かぶり = 地盤高G - 管底高P - 管径 - 管厚**



土かぶり (m) 計算例

$$G20.00 - P17.50 - \text{管径}0.20 - \text{管厚}0.008 = 2.292 \text{ (m)}$$

記号	種 別	記号	種 別
	0号人孔 (内径75cm円形)		吐き口
	1号組立人孔 (内径90cm円形)		伏せ越し
	1号現打人孔 (内径90cm円形)		雨水吐室
	2号人孔 (内径120cm円形)		L型雨水枡
	3号人孔 (内径150cm円形)		U型雨水枡
	4号人孔 (内径180cm円形)		特殊雨水枡
	特殊600mm人孔 (内径60cm円形)		行政区域界
	楕円組立人孔 (内径60cm×90cm楕円)		排水区域界
	特殊1号人孔 (内径60cm×90cm角形)	<b>G</b>	地盤高
	特殊2号人孔 (内径120cm×120cm角形)	<b>S</b>	勾配
	特殊3号人孔 (内径140cm×120cm角形)	<b>P</b>	管底高
	特殊4号人孔 (内径180cm×120cm角形)	<b>L</b>	人孔間距離
	5号人孔 (内径210cm×120cm角形)		内径
	特殊3号会合人孔 (内径140cm×140cm角形)		
	特殊4号会合人孔 (内径180cm×180cm角形)		
	5号会合人孔 (内径210cm×内径210cm)		
	異形人孔		
	副管付人孔		
	塩ビ製小型人孔		
	レジン小型人孔		
	ミニ楕円		
	点検孔		