

明石市消防局庁舎等清掃業務委託仕様書(消防局庁舎)

発注課	消防局総務課	担当者	中谷 一成	電話	078-918-5944	
業務場所	明石市藤江924番地の8 明石市消防局(防災センター含む)					
施設概要	敷地面積	6,011.35㎡				
	本棟	SRC造4階建て 建築面積:1,699.26㎡ 延べ面積:5,465.72㎡				
	A訓練棟	RC造 4階建て 建築面積: 174.11㎡ 延べ面積: 512.66㎡				
	B訓練棟	RC造 3階建て 建築面積: 66.94㎡ 延べ面積: 186.60㎡				
	プール棟	RC造 地下1階、地上1建て 建築面積: 228.54㎡ 延べ面積: 94.68㎡				
業務範囲	本棟	全階(機械室、電気室、PS等を除く。)				
	A訓練棟	1階、2階				
	外部	玄関アプローチ、車庫アプローチ、訓練場、駐車場、緑地、構内道路				
	その他	上部以外の施設敷地内				
業務従事者	日常清掃	原則4名以上で行うこと。				
	定期照明器具清掃	原則12名以上で行うこと。				
業務従事の日及び時間	日常清掃	日	日曜日、祝日(振替休日含む。)及び年末年始(12月29日から1月3日)を除く毎日			
		時間	午前8時から午前12時まで			
	定期清掃	回数	年4回			
		床面	日	防災センターを除く部分は土曜日または日曜日での承認を得た日。防災センターは、月曜日、第3火曜日等の防災センター休館日で発注者の承認を得た日		
			時間	午前9時から午後5時までの間で発注者の承認を得た時間		
		窓ガラス	日	防災センターを除く部分は発注者の承認を得た日。防災センターは月曜日または第3火曜日(防災センター休館日)で発注者の承認を得た日		
	時間		午前9時から午後5時までの間で発注者の承認を得た時間			
	照明器具清掃	回数	年1回(照明器具清掃業務作業基準に基づき実施)			
		照明器具	日	土曜日または日曜日で発注者の承認を得た日		
			時間	午前9時から午後5時までの間で発注者の承認を得た時間		

業務内容	<p>日常清掃及び定期清掃並びに照明器具清掃の業務内容は、別紙1及び別紙2並びに別紙3のとおりとし、細部については発注者と受注者とが協議のうえ定める。</p> <p>床の床面洗浄、ワックス掛けを行うときは、床下の電気ケーブル、情報ケーブル、フロアコンセント等に障害を起こさないよう注意すること。</p> <p>照明器具の清掃を行うときは、天井材及び照明機器（ルーバー及び機器本体）の落下などによる破損を起こさないよう注意すること。また、机上の各種事務用品（OA機器など）の養生作業を必ず行い機器に障害を起こさないように注意すること。</p>	
一般事項	① 発注者の点検	業務実施場所、内容等について随時発注者の点検を受け、不相当または瑕疵があると指摘を受けた場合は、速やかに手直しを行うこと。
	② 特別清掃	特別の事由により清掃の必要が生じたときは、発注者・受託者とが協議のうえ決定するものとする。
	③ 実施計画書	定期清掃にあつては、事前に実施計画書を提出し発注者の承認を受けなければならない。
	④ 器具・消耗品	業務に必要な器具及び消耗品は、次項⑤を除き受注者の負担とする。使用するワックスは、樹脂製であること。
	⑤ 発注者が支給する消耗品等	発注者が支給する消耗品は、トイレtpーパー、石鹼液、ポリ袋（ゴミ、汚物用）とする。業務に必要な電気、水道は発注者のものの無償使用を認める。
	⑥ 業務完了報告書	日常清掃にあつては完了した月ごとに、定期清掃にあつては各々の業務が完了したときに提出するものとする。 ただし、作業日報についてはその都度提出するとともに、その作業結果を逐次担当係員に報告すること。
	⑦ 環境負荷の軽減	明石市がすすめる環境マネジメントシステムに協力し、省エネ、省資源、廃棄物の減量、リサイクルの推進等により環境負荷の軽減を図らなければならない。
	⑧ 損害賠償責任	業務従事中に第三者または施設に被害若しくは損害を与えた場合は、その損害賠償の責は受注者が負うものとする。
留意事項	① 庁舎管理規則等の遵守	明石市庁舎管理規則及び明石市庁舎火気取締に関する規程を遵守しなければならない。
	② 守秘義務	業務中に知り得た火災、救急等の事案に関する内容、その他事務内容を他に漏らしてはならない。
	③ 執務の阻害禁止	業務にあつては、発注者の執務を阻害してはならない。また、火災出動等の緊急時は一時作業を中止するなど緊急出動に支障をきたしてはならない。
	④ 火災、盗難の防止	業務中は出火、盗難の防止を図らなければならない。作業終了後は扉、窓の施錠及火気の確認を徹底すること。
	⑤ 事故の防止	業務中の事故防止に努めること。特にガラス窓の清掃等高所での作業は転落・落下の防止に十分配慮すること。

1 日常清掃業務作業基準

(1) 本棟

階	作業基準		床の拾い 覆き	床掃き・ 除塵	床拭き	マット除 塵	床・壁・ 浴室水 洗い	手すり拭 き	吸殻・ご み処理	備品拭き	扉・ガラ ス拭き	洗面台・ 鏡・厨房 清掃	汚物処 理・容器 清掃	衛生陶 器・金属 清掃	トイレ ペー パー・石 鹸水補	茶殻・ご み処理
	対象室	面積(m ²)														
1	風除室(ガラスウォール含む)	15.21	御影石		1回/日	1回/日		1回/日			1回/日					
	展示・体験コーナー	297.84	御影石、タイルカーペット		1回/日	1回/日		1回/日		1回/日	1回/日					
	防災シアター	42.00	タイルカーペット		1回/日	1回/日		1回/日		1回/日	1回/日					
	体験コーナー一階段	2.04	ビニル床シート張り		1回/日	1回/日		1回/日		1回/日	1回/日					
	受付・管理室	28.16	ビニル床シート張り		1回/日	1回/日		1回/日		1回/日	1回/日					1回/日
	便所(1)	42.24	ビニル床シート張り		1回/日	1回/日		1回/日		1回/日	1回/日				1回/日	1回/週
	車庫(1)	599.78	防塵塗り床	1回/週												
	防火衣装着室	66.96	防塵塗り床		1回/日	1回/日					1回/日					
	洗濯乾燥室	16.20	防塵塗り床		1回/週	1回/週					1回/週					
	救急消毒室	25.08	磁器質タイル		1回/日	1回/日					1回/日					
	救急資機材庫															
	器具庫															
	便所(2)	3.90	ビニル床シート張り		1回/日	1回/日				1回/日	1回/日					1回/週
	車庫(2)	200.70	防塵塗り床	1回/週												
	通路	40.00	御影石		1回/日	1回/日					1回/日					
	階段(1)	35.00	ビニル床シート張り		1回/日	1回/日			1回/日							
	階段(2)	16.00	防滑ビニル床シート張り		1回/日	1回/日			1回/日							
	階段(3)	5.60	防滑ビニル床シート張り		1回/日	1回/日			1回/日							
	エレベーター	2.88	ビニル床シート張り		1回/日	1回/日			1回/日							
	エレベーターホール	2.00	ビニル床シート張り		1回/日	1回/日			1回/日							
屋外階段	21.70	塗り床		1回/週	1回/週					1回/週						
喫煙場所(屋外)									1回/日							
		小計	1,463.29													
2	視聴覚室	118.30	タイルカーペット	1回/日	1回/週					1回/週	1回/週					
	防災資料図書室	53.63	タイルカーペット		1回/日					1回/日	1回/日					
	展示・体験コーナー	47.58	ビニル床シート張り		1回/日	1回/日				1回/日	1回/日					
	廊下(1)	66.82	タイルカーペット		1回/日	1回/日				1回/日	1回/日					
	廊下(2)	118.44	ビニル床シート張り		1回/日	1回/日				1回/日	1回/日					
	仮眠室(1)~(23)	258.00	ビニル床シート張り		1回/週	1回/週				1回/週	1回/週					
	喫煙コーナー	13.60	シガレットタイル		1回/日	1回/日				1回/日	1回/日					
	リフレッシュコーナー(1)	10.24	シガレットタイル		1回/日	1回/日				1回/日	1回/日					
	洗面(1)	18.48	ビニル床シート張り		1回/日	1回/日				1回/日	1回/日				1回/日	1回/日
	便所(3)	40.00	ビニル床シート張り		1回/日	1回/日				1回/日	1回/日				1回/日	1回/週
	便所(4)	7.20	ビニル床シート張り		1回/日	1回/日				1回/日	1回/日				1回/日	1回/週
	脱衣室(1)	2.80	ビニル床シート張り		1回/日	1回/日				1回/日	1回/日				1回/日	1回/週
脱衣室(2)	2.80	ビニル床シート張り		1回/日	1回/日				1回/日	1回/日				1回/日	1回/週	

脱衣室(3)	4.05	ビニル床シート張り	1回/日	1回/日	1回/日	1回/日	1回/日	1回/日	1回/日	1回/日	1回/日
--------	------	-----------	------	------	------	------	------	------	------	------	------

階	作業基準		床の扱い 履き	床掃き・ 除塵	床拭き	マット除 塵	床・壁・ 浴室水 洗い	手すり拭 き	吸殻・ご み処理	備品拭き	扉・ガラ ス拭き	洗面台・ 鏡・厨房 清掃	汚物処 理・容器 清掃	衛生陶 器・金属 清掃	トイレ ペー パー・石 鹸水補	茶殻・ご み処理
	対象室	面積 (㎡)														
2	脱衣室(4)	7.20	ビニル床シート張り	1回/日	1回/日	1回/日			1回/日		1回/日	1回/日				
	シャワー室(1)	1.50	ユニットシャワー	1回/日	1回/日	1回/日	1回/日				1回/日					
	シャワー室(2)	1.50	ユニットシャワー	1回/日	1回/日	1回/日	1回/日				1回/日					
	浴室(1)	8.06	タイル張り				1回/日				1回/日					
	浴室(2)	3.96	ユニットバス				1回/日				1回/日					
	浴室(3)(女子用)		ユニットバス				1回/日				1回/日					
	女子サニタリー		ビニル床シート張り	1回/日	1回/日	1回/日			1回/日	1回/日	1回/日	1回/日		1回/日	1回/日	
	女子脱衣室		ビニル床シート張り	1回/日	1回/日	1回/日			1回/日	1回/日	1回/日	1回/日				
	女子便所		ビニル床シート張り	1回/日	1回/日	1回/日			1回/日	1回/日	1回/日	1回/日	1回/日		1回/週	
	階段(1)	28.88	ビニル床シート張り	1回/日				1回/日								
	階段(2)	19.50	防滑ビニル床シート張り	1回/日				1回/日								
	階段(3)	5.60	防滑ビニル床シート張り	1回/日				1回/日								
	エレベーターホール	2.00	ビニル床シート張り	1回/日				1回/日								
	屋外階段	21.70	塗り床	1回/週				1回/週								
	小計	86.84														
3	多目的ホール	227.50	ビニル床タイル	1回/日	1回/週					1回/週	1回/週					
	防災資機材庫・書庫	65.62	ビニル床シート張り	1回/週												
	ホワイエ	44.80	ビニル床タイル	1回/日				1回/日			1回/日					
	消防署事務室	256.80	ビニル床タイル	1回/日					1回/日		1回/日					
	相談コーナー(1)	14.44	ビニル床タイル	1回/日					1回/日		1回/日					
	署長室	28.00	ビニル床タイル	1回/日					1回/日		1回/日					
	調査室	21.16	ビニル床タイル	1回/日					1回/日		1回/日					
	研修室	36.72	ビニル床タイル	1回/日					1回/日		1回/日					
	食堂	49.00	シガレットタイル	1回/日					1回/週		1回/週					
	厨房	27.36	ビニル床シート張り	1回/日	1回/日						1回/日	1回/日			1回/日	1回/日
	非常召集待機室(1)	31.20	畳・ビニル床シート張り	1回/日							1回/日					
	体力養成室	67.92	体育館床・ビニル床シート張り	1回/日							1回/日	1回/日				
	男子更衣室(1)	8.64	ビニル床シート張り	1回/日							1回/日					
	スタッフルーム	13.20	畳・ビニル床シート張り	1回/日							1回/日	1回/日				
	女子休憩室	20.80	畳・ビニル床シート張り	1回/日					1回/日		1回/日	1回/日				
	多目的室	27.70	ビニル床シート張り	1回/日					1回/日		1回/日	1回/日				
	便所(5)	51.20	ビニル床シート張り	1回/日	1回/日			1回/日	1回/日	1回/日	1回/日	1回/日	1回/日	1回/日	1回/週	
	便所(6)	18.40	ビニル床シート張り	1回/日	1回/日			1回/日	1回/日	1回/日	1回/日	1回/日	1回/日	1回/日	1回/週	
	仮眠室(24)~(25)	14.08	ビニル床シート張り	1回/週							1回/週					
	ホール(1)	76.44	ビニル床シート張り	1回/日							1回/日					
	廊下(3)	11.84	ビニル床シート張り	1回/日							1回/日					
	廊下(4)	52.00	ビニル床シート張り	1回/日							1回/日					
	リフトコーナー(2)	10.40	シガレットタイル	1回/日				1回/日			1回/日					
	階段(1)	35.0	ビニル床シート張り	1回/日				1回/日			1回/日					

階	作業基準		面積(m ²)	床材	床の拾い 置き	床掃き・ 除塵	床拭き	マット除 塵	床・壁・ 浴室水 洗い	手すり拭 き	吸殻・ご み処理	備品拭き	扉・ガラ ス拭き	洗面台・ 鏡・厨房 清掃	汚物処 理・容器 清掃	衛生陶 器・金属 清掃	ペーパー ・石 鹸水補 給	茶殻・ご み処理
	対象室	床材																
3	階段(2)	防滑ビニル床シート張り	19.50			1回/日				1回/日								
	エレベーターホール	ビニル床シート張り	2.00			1回/日							1回/日					
	屋外階段	塗り床	21.70			1回/週				1回/週			1回/週					
	小計			1,233.42														
4	消防本部事務室	ビニル床タイル	269.96		1回/日						1回/日							
	消防長室	ビニル床タイル	35.75		1回/日						1回/日							
	会議室	ビニル床タイル	42.00		1回/日													
	相談コーナー(2)	ビニル床タイル	38.40		1回/日													
	男子更衣室(2)	ビニル床シート張り	23.74		1回/日													
	防火・防災協議室	ビニル床シート張り	28.80		1回/日													
	消防団本部室	ビニル床タイル	68.90		1回/日													
	防災研修室	ビニル床タイル	99.00		1回/週													
	情報指令室	ビニル床タイル	99.00		1回/日						1回/日							
	情報指令事務室	ビニル床タイル	88.00		1回/日						1回/日							
	コンピュータ室	ビニル床タイル	61.60		1回/週						1回/日							
	倉庫・書庫	ビニル床タイル	58.80		1回/週													
	ホール(2)	ビニル床シート張り	36.72		1回/日													
	見字コーナー	ビニル床シート張り	33.74		1回/日					1回/日								
	休憩室	シガレットタイル	25.08		1回/日						1回/日							
	湯沸し室	ビニル床シート張り	8.40		1回/日			1回/日										
	非常召集待機室(2)	畳・ビニル床シート張り	21.20		1回/日													
	洗面(2)・便所	ビニル床シート張り	13.26		1回/日			1回/日						1回/日				
	便所(7)	ビニル床シート張り	43.20		1回/日			1回/日						1回/日				
	仮眠室(26)~(34)	ビニル床シート張り	72.90		1回/週													
	リフレッシュコーナー(3)	シガレットタイル	7.20		1回/日													
	リフレッシュコーナー(4)	シガレットタイル	7.20		1回/日													
	廊下(5)	ビニル床シート張り	36.00		1回/日													
	廊下(6)	ビニル床シート張り	57.60		1回/日													
	階段(1)	ビニル床シート張り	35.00		1回/日					1回/日								
	階段(2)	防滑ビニル床シート張り	19.50		1回/日					1回/日								
	エレベーターホール	ビニル床シート張り	2.00		1回/日													
	屋外階段	塗り床	21.70		1回/週					1回/週								
	屋上庭園	磁器タイル	63.58		1回/日													
	小計			1,418.23														
	合計			4,996.78														

(2) A訓練棟

階	作業基準		床の拾い 履き	床掃き・ 除塵	床拭き	マット除 塵	床・壁・ 浴室水 洗い	手すり拭 き	吸殻・ご み処理	備品拭き	扉・ガラ ス拭き	洗面台・ 鏡・厨房 清掃	汚物処 理・容器 清掃	衛生陶 器・金属 清掃	トイレ・ ペーパー・ 石鹸水補充	茶殻・ご み処理
	面積 (㎡)	床材														
1	訓練室(1)	78.71		1回/日	1回/日	1回/日	1回/週			1回/日	1回/日					
	階段(1)	18.39		1回/日				1回/日								
	小計	97.10														
2	訓練室(2)	56.55		1回/日						1回/日	1回/日					
	シャワー室	15.64		1回/週	1回/週	1回/週	1回/週			1回/週	1回/週	1回/週	1回/週			
	更衣室	28.06		1回/週	1回/週	1回/週				1回/週	1回/週	1回/週	1回/週			
	便所	5.50		1回/週	1回/週	1回/週				1回/週	1回/週	1回/週	1回/週			
	階段(1)	18.39		1回/日				1回/日					1回/週			
	小計	124.14														
	合計	221.24														

(3) 屋外

対象場所	作業基準		床の拾い 履き	床掃き・ 除塵	床拭き	マット除 塵	床・壁・ 浴室水 洗い	手すり拭 き	吸殻・ご み処理	備品拭き	扉・ガラ ス拭き	洗面台・ 鏡・厨房 清掃	汚物処 理・容器 清掃	衛生陶 器・金属 清掃	トイレ・ ペーパー・ 石鹸水補充	茶殻・ご み処理
	面積 (㎡)	床材														
玄関アプローチ	180.00	タイル舗装		1回/日		1回/日										
通用口アプローチ	40.00	タイル舗装		1回/日		1回/日										
車庫アプローチ		コンクリート舗装														
訓練場		コンクリート舗装														
駐車場	1,000.00	アスファルト舗装・インターロッキング芝張り	1回/日													
駐輪場		コンクリート舗装														
側溝		グレーチング														

(4) 散水

対象場所	作業基準		散水
	面積 (㎡)	床材	
緑地	1,000.00	土	1回以上/週
屋内作業面積合計	5,218.02	㎡	
屋外作業面積合計	2,220.00	㎡	

2 定期清掃業務作業基準

(1) 本棟

階	作業基準		対象室	面積(m ²)	床材	床表面洗 浄・ワック ス掛け	床カーペット クリーニング	窓ガラス 清掃	階	作業基準		対象室	面積(m ²)	床材	床表面洗 浄・ワック ス掛け	床カーペット クリーニング	窓ガラス 清掃
	面積(m ²)	床材								面積(m ²)	床材						
1	風除室(ガラスウォール含む (ガラスウォール表面積167m ²))	15.21	御影石			4回/年		4回/年	2	視聴覚室	118.30	タイルカーペット				4回/年	4回/年
	展示・体験コーナー	297.84	御影石、タイルカーペット			4回/年	4回/年	4回/年		防災資料図書室	53.63	タイルカーペット				4回/年	4回/年
	防災シアター	42.00	タイルカーペット				4回/年			展示・体験コーナー	47.58	ビニル床シート張り		4回/年		4回/年	4回/年
	体験コーナー階段	2.04	ビニル床シート張り			4回/年		4回/年		廊下(1)	66.82	タイルカーペット					
	受付・管理室	28.16	ビニル床シート張り			4回/年		4回/年		廊下(2)	118.44	ビニル床シート張り		4回/年			4回/年
	便所(1)	42.24	ビニル床シート張り			4回/年		4回/年		仮眠室(1)~(23)	258.00	ビニル床シート張り		1回/年			4回/年
	車庫(1)	599.78	防塵塗り床			1回/年		1回/年									
	防火衣装着室	66.96	防塵塗り床					4回/年		洗面(1)	18.48	ビニル床シート張り		4回/年			
	洗濯乾燥室	16.20	防塵塗り床			1回/年				便所(3)	40.00	ビニル床シート張り		4回/年			
	救急消毒室	25.08	磁器質タイル			1回/年				便所(4)	7.20	ビニル床シート張り		4回/年			
	救急資機材庫		防塵塗り床							脱衣室(1)	2.80	ビニル床シート張り		4回/年			
	器具庫		塗り床							脱衣室(2)	2.80	ビニル床シート張り		4回/年			
	便所(2)	3.90	ビニル床シート張り			1回/年				脱衣室(3)	4.05	ビニル床シート張り		4回/年			
	車庫(2)	200.70	防塵塗り床			1回/年				脱衣室(4)	7.20	ビニル床シート張り		4回/年			4回/年
	通路	40.00	御影石			4回/年				シャワー室(1)	1.50	ユニットシャワー		2回/年			
	階段(1)	35.00	ビニル床シート張り				4回/年			シャワー室(2)	1.50	ユニットシャワー		2回/年			
	階段(2)	16.00	防滑ビニル床シート張り				4回/年	4回/年		浴室(1)	8.06	タイル張り		2回/年			4回/年
	階段(3)	5.60	防滑ビニル床シート張り				4回/年	4回/年		浴室(2)	3.96	ユニットバス		2回/年			
	エレベーター	2.88	ビニル床シート張り				4回/年			浴室(3)(女子用)		ユニットバス					
	エレベーターホール	2.00	ビニル床シート張り				4回/年			女子サニタリー		ビニル床シート張り					
	屋外階段		塗り床							女子脱衣室		ビニル床シート張り					
	小計	1,441.59								女子便所		ビニル床シート張り					
										階段(1)	28.88	ビニル床シート張り			4回/年		4回/年
										階段(2)	19.50	防滑ビニル床シート張り			4回/年		4回/年
										階段(3)	5.60	防滑ビニル床シート張り			4回/年		4回/年
										エレベーターホール	2.00	ビニル床シート張り			4回/年		4回/年
										屋外階段		塗り床					
										小計	816.30						

階	作業基準		床表面洗 浄・ワック ス掛け	床カーペット クリーニング	窓ガラス 清掃	作業基準		床表面洗 浄・ワック ス掛け	床カーペット クリーニング	窓ガラス 清掃
	対象室	面積(m ²)				対象室	面積(m ²)			
3	多目的ホール	227.50	ビニル床タイル			4回/年				
	防災資機材庫・書庫	65.62	ビニル床シート張り			4回/年				
	ホワイエ	44.80	ビニル床タイル			4回/年				
	消防署事務室	256.80	ビニル床タイル			4回/年				
	相談コーナー(1)	14.44	ビニル床タイル			4回/年				
	署長室	28.00	ビニル床タイル			4回/年				
	調査室	21.16	ビニル床タイル			4回/年				
	研修室	36.72	ビニル床タイル			4回/年				
	食堂	49.00	シガレットタイル			4回/年				
	厨房	27.36	ビニル床シート張り			4回/年				
	非常召集待機室(1)	31.20	畳・ビニル床シート張り			4回/年				
	体力検成室	67.92	体育館床・ビニル床			4回/年				
	男子更衣室(1)	8.64	ビニル床シート張り			4回/年				
	スタッフルーム	13.20	畳・ビニル床シート張り			4回/年				
	女子休憩室	20.80	畳・ビニル床シート張り			4回/年				
	便所(5)	51.20	ビニル床シート張り			4回/年				
	便所(6)	18.40	ビニル床シート張り			4回/年				
	仮眠室(24)~(25)	14.08	ビニル床シート張り			4回/年				
	ホール(1)	76.44	ビニル床シート張り			4回/年				
	廊下(3)	11.84	ビニル床シート張り			4回/年				
	廊下(4)	52.00	ビニル床シート張り			4回/年				
	リフトリフトコーナー(2)									
	リネン庫	2.40	ビニル床シート張り			4回/年				
階段(1)	35.0	ビニル床シート張り			4回/年					
階段(2)	19.50	防滑ビニル床シート張り			4回/年					
エレベーターホール	2.00	ビニル床シート張り			4回/年					
屋外階段	21.70	塗り床								
小計		1,217.72								
4	消防本部事務室	269.96	ビニル床タイル			4回/年				
	消防長室	35.75	ビニル床タイル			4回/年				
	会議室	42.00	ビニル床タイル			4回/年				
	相談コーナー(2)	38.40	ビニル床タイル			4回/年				
	男子更衣室(2)	23.74	ビニル床シート張り			4回/年				
	防火・防災協議室	28.80	ビニル床シート張り			4回/年				
	消防団本部室	68.90	ビニル床タイル			4回/年				
	防災研修室	99.00	ビニル床タイル			4回/年				
	情報指令室	99.00	ビニル床タイル			4回/年				
	情報指令事務室	88.00	ビニル床タイル			4回/年				
	コンピュータ室	61.60	ビニル床タイル			1回/年				
	倉庫・書庫	58.80	ビニル床タイル			1回/年				
	ホール(2)	36.72	ビニル床シート張り			4回/年				
	見学コーナー	33.74	ビニル床シート張り			4回/年				
休憩室	25.08	シガレットタイル			4回/年					
湯沸し室	8.40	ビニル床シート張り			4回/年					
非常召集待機室(2)	21.20	畳・ビニル床シート張り			4回/年					
洗面(2)・便所	13.26	ビニル床シート張り			4回/年					
便所(7)	43.20	ビニル床シート張り			4回/年					
仮眠室(26)~(34)	72.90	ビニル床シート張り			1回/年					
リフトリフトコーナー(3)	7.20	シガレットタイル			4回/年					
リフトリフトコーナー(4)										
廊下(5)	36.00	ビニル床シート張り			4回/年					
廊下(6)	57.60	ビニル床シート張り			4回/年					
階段(1)	35.00	ビニル床シート張り			4回/年					
階段(2)	19.50	防滑ビニル床シート張り			4回/年					
エレベーターホール	2.00	ビニル床シート張り			4回/年					
屋外階段		塗り床								
屋上庭園	63.58	磁器質タイル			4回/年					
小計		1,389.33								
合計		4,864.94								

* 階段(2)については特別洗浄を1回含む。

(2) A訓練棟

階	対象室	作業基準		床表面洗 浄・ワック ス掛け	床カーペット クリーニング	窓ガラス 清掃
		面積 (㎡)	床材			
1	訓練室(1)	78.71	防滑塗り床	4回/年		4回/年
	ガラス面10㎡あり 階段(1)	18.39	モルタル床	4回/年		4回/年
	小計	97.10				
2	訓練室(2)	56.55	防滑塗り床	4回/年		4回/年
	シャワー室	15.64	磁器タイル	2回/年		4回/年
	更衣室	28.06	塗り床	4回/年		4回/年
	便所	5.50	磁器タイル	4回/年		4回/年
	階段(1)	18.39	モルタル床	4回/年		4回/年
	小計	124.14				
	合計	221.24				

作業面積合計

5,306.18 ㎡

(3) 屋外

対象場所	作業基準		床表面洗 浄・ワック ス掛け	床カーペット クリーニング	窓ガラス 清掃
	面積 (㎡)	床材			
玄関アプローチ	180.00	タイル舗装	4回/年		
通用口アプローチ	40.00	タイル舗装	4回/年		
合計	220.00				

3 照明器具清掃作業基準

(1) 本棟

階	作業基準			管球種別	単価	最終金額
	対象室	面積(m ²)	ルーバー数			
3	消防事務室	256.80	56	FHF32EX-N-H	230	25,760
4	消防局事務室	269.96	60	FHF32EX-N-H	230	27,600
	情報指令室	99.00	35	FHF32EX-N-H	230	16,100
	情報指令事務室	88.00		FHF32EX-N-H	230	23,000
	その他(予備)		100	FDL27EX-L	255	5,100
			20	FDL18EX-L	252	2,520
			10	FDL13EX-L	240	2,400
	合計		151			102,480

※ 管球の取替は不点灯箇所等(点灯不良含む)の交換を実施すること。

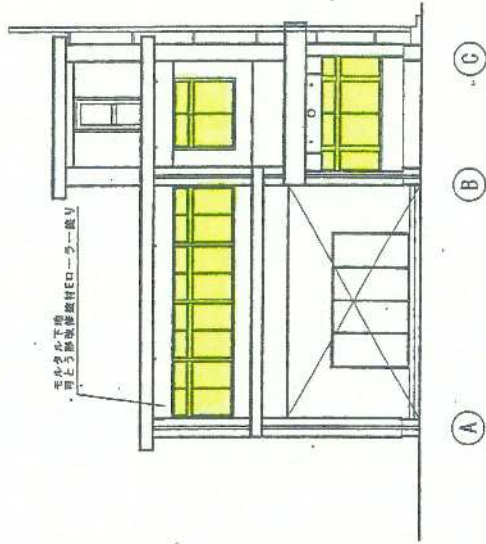
※ その他(予備)として、上記本数(各種合計140本)を納入すること。

(4階情報指令室、情報指令事務室 190306修正 ルーバー数38⇒35 管球数76⇒70 図面と目視による確認)

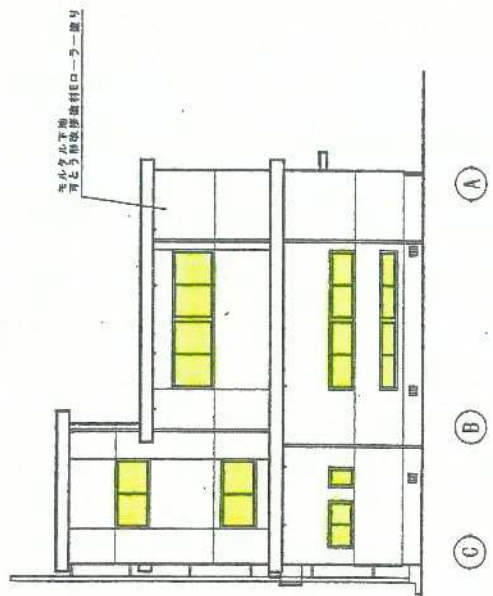
明石市消防局庁舎等清掃業務委託仕様書(消防署分署)

発注課	消防局総務課		担当者	中谷 一成	電話	078-918-5944
業務場所	(1) 明石市朝霧町3丁目10-1 明石市消防署 朝霧分署 (2) 明石市中崎1丁目6-20 明石市消防署 中崎分署 (3) 明石市大久保町西脇364-12 明石市消防署 大久保分署 (4) 明石市江井島794-8 明石市消防署 江井島分署 (5) 明石市魚住町西岡500 明石市消防署 魚住分署 (6) 明石市二見町西二見767-3 明石市消防署 二見分署					
業務範囲	別図のとおり					
業務従事者	定 期 掃	原則8名以上で行うこと。				
業務従事の日及び時間	定期清掃	回数	年4回			
		床面	日	発注者の承認を得た日		
	時間		午前9時から午後5時までの間で発注者の承認を得た時間			
	窓ガラス	日	発注者の承認を得た日			
時間		午前9時から午後5時までの間で発注者の承認を得た時間				
業務内容	(1) 床面洗浄及びワックス掛け 床面(車庫・浴室・便所・倉庫等のモルタル床・湿式タイル床を除く。)を自在箒で掃き洗浄剤を塗布し電動研磨機で汚れを除去した後、清水モップで汚れを完全に拭き取り、床ワックスを塗布し仕上げること。 床の床面洗浄、ワックス掛けを行うときは、電気ケーブル、情報ケーブル、フロアコンセント等に障害を起こさないよう注意すること。					
	(2) 窓ガラス清掃 洗浄剤で汚れを除去し、乾布等で仕上げること。					
一般事項	①	発注者の点検	業務実施場所、内容等について随時発注者の点検を受け、不適當または瑕疵があると指摘を受けた場合は、速やかに手直しを行うこと。			
	②	特別清掃	特別の事由により清掃の必要が生じたときは、発注者・受託者双方協議のうえ決定するものとする。			
	③	実施計画書	事前に実施計画書を提出し発注者の承認を受けなければならない。			
	④	器具・消耗品	本業務に必要な機材、消耗品等の一切は、受託者の負担とし、使用するワックスは樹脂製であること。 ただし、業務に必要な電気、水道は発注者のものの無償使用を認める。			
	⑤	業務完了報告書	業務完了報告書は、定期清掃にあつては各々の業務が完了したときに提出し、発注者の確認を受けるものとする。			
	⑥	環境負荷の軽減	明石市がすすめる環境マネジメントシステムに協力し、省エネ、省資源、廃棄物の減量、リサイクルの推進等により環境負荷の軽減を図らなければならない。			
	⑦	損害賠償責任	業務従事中に第三者または施設に被害若しくは損害を与えた場合は、その損害賠償の責は受注者が負うものとする。			

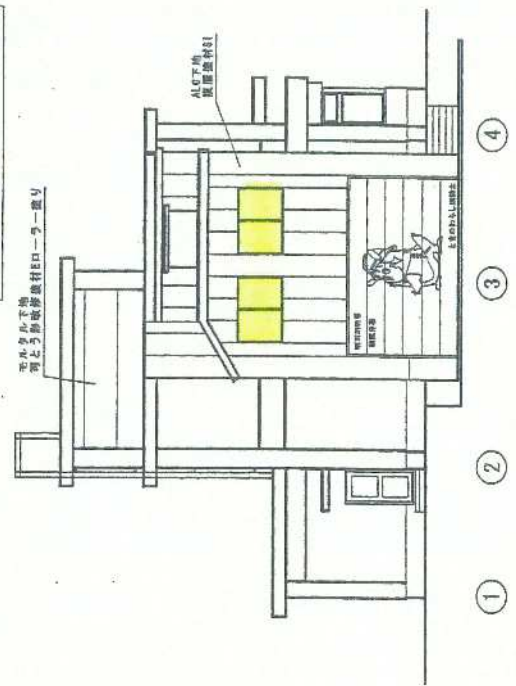
留意事項	① 庁舎管理規則等の遵守	明石市庁舎管理規則及び明石市庁舎火気取締に関する規程を遵守しなければならない。
	② 守秘義務	業務中に知り得た火災、救急等の事案に関する内容、その他事務内容を他に漏らしてはならない。
	③ 執務の阻害禁止	業務にあたっては、発注者の執務を阻害してはならない。また、火災出動等の緊急時は一時作業を中止するなど緊急出動に支障をきたしてはならない。
	④ 火災、盗難の防止	業務中は出火、盗難の防止を図らなければならない。作業終了後は扉、窓の施錠及火気の確認を徹底すること。
	⑤ 事故の防止	業務中の事故防止に努めること。特にガラス窓の清掃等高所での作業は転落・落下の防止に十分配慮すること。



東立面図 1/100



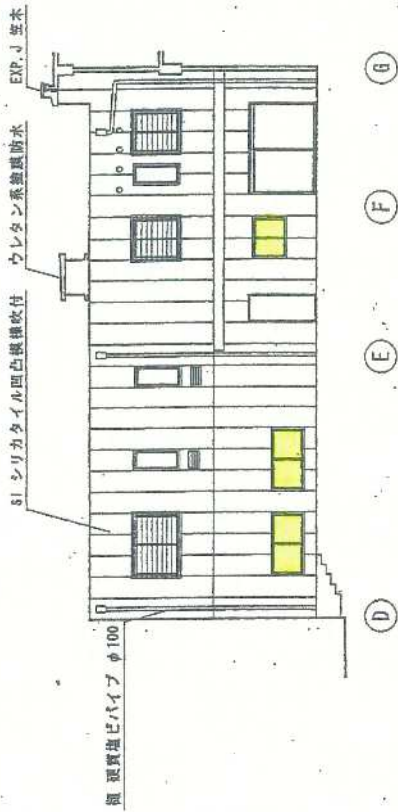
西立面図 1/100



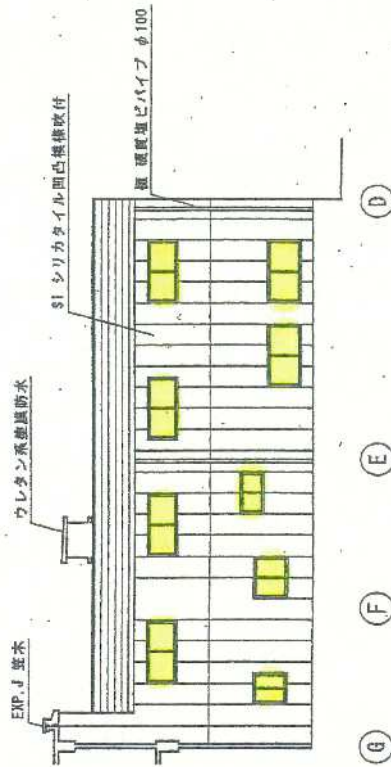
南立面図 1/100

CADコード: 08-096-120

1071・新築	1008・増築	製作年月日	22年12月 日	工務名称	朝霧分署(本館)	作	3
棟名	図面番号	図面名称	立 面 図	縮尺	1/100	全張	6



東立面図 1/100



西立面図 1/100

GADコード 08-098-130

1971・新築
1989・増築

製作年月日
22年12月 日

工事名称
昭 務 分 署 (増 築)

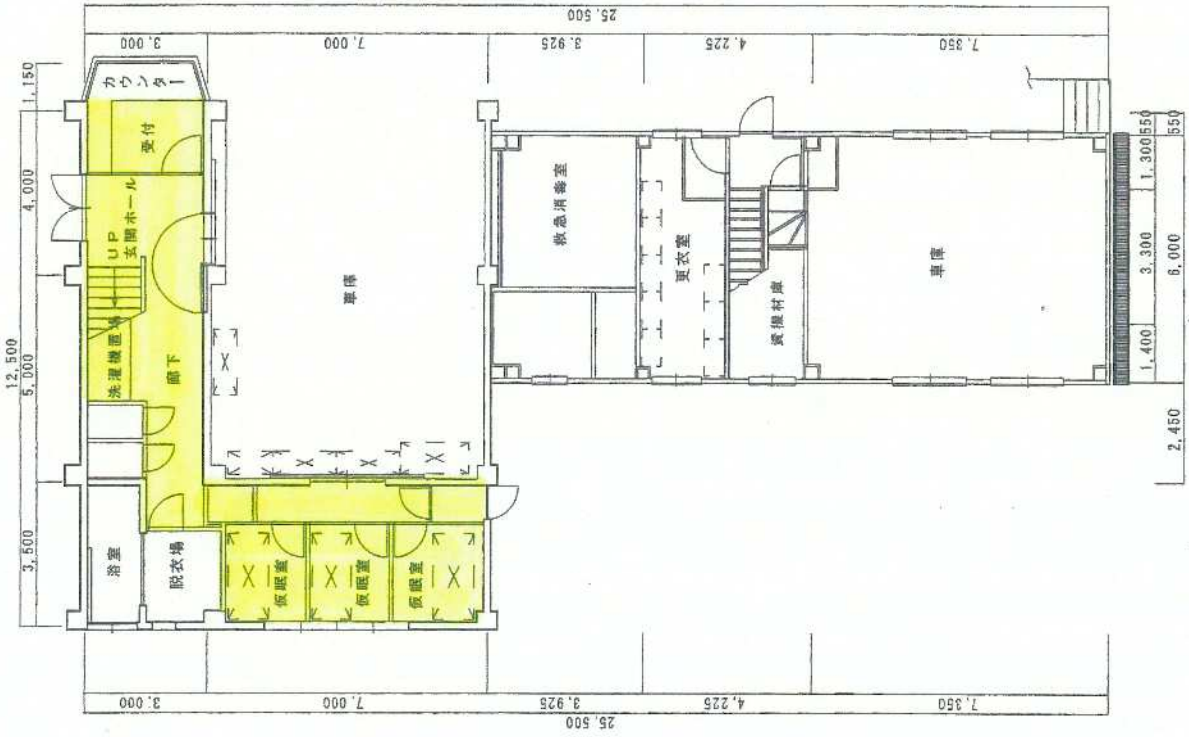
西 3

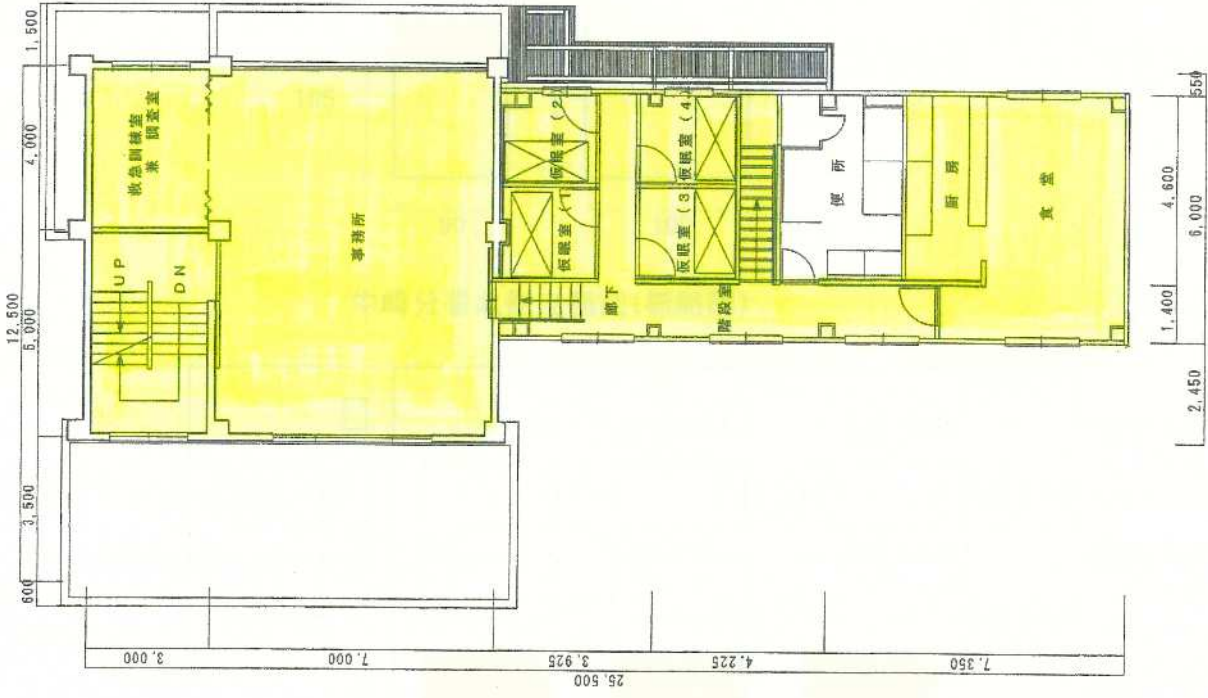
特記事項

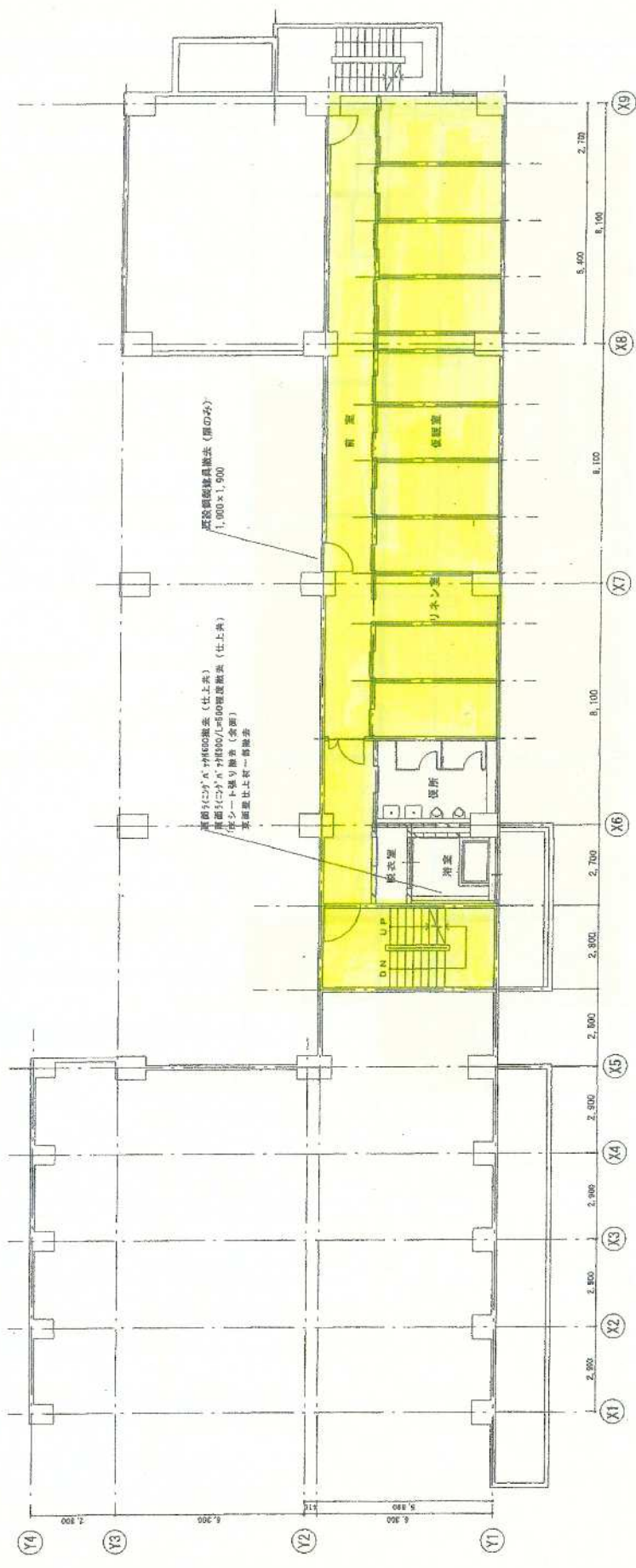
図面名称
立 面 図

縮尺
1/100

全張 6







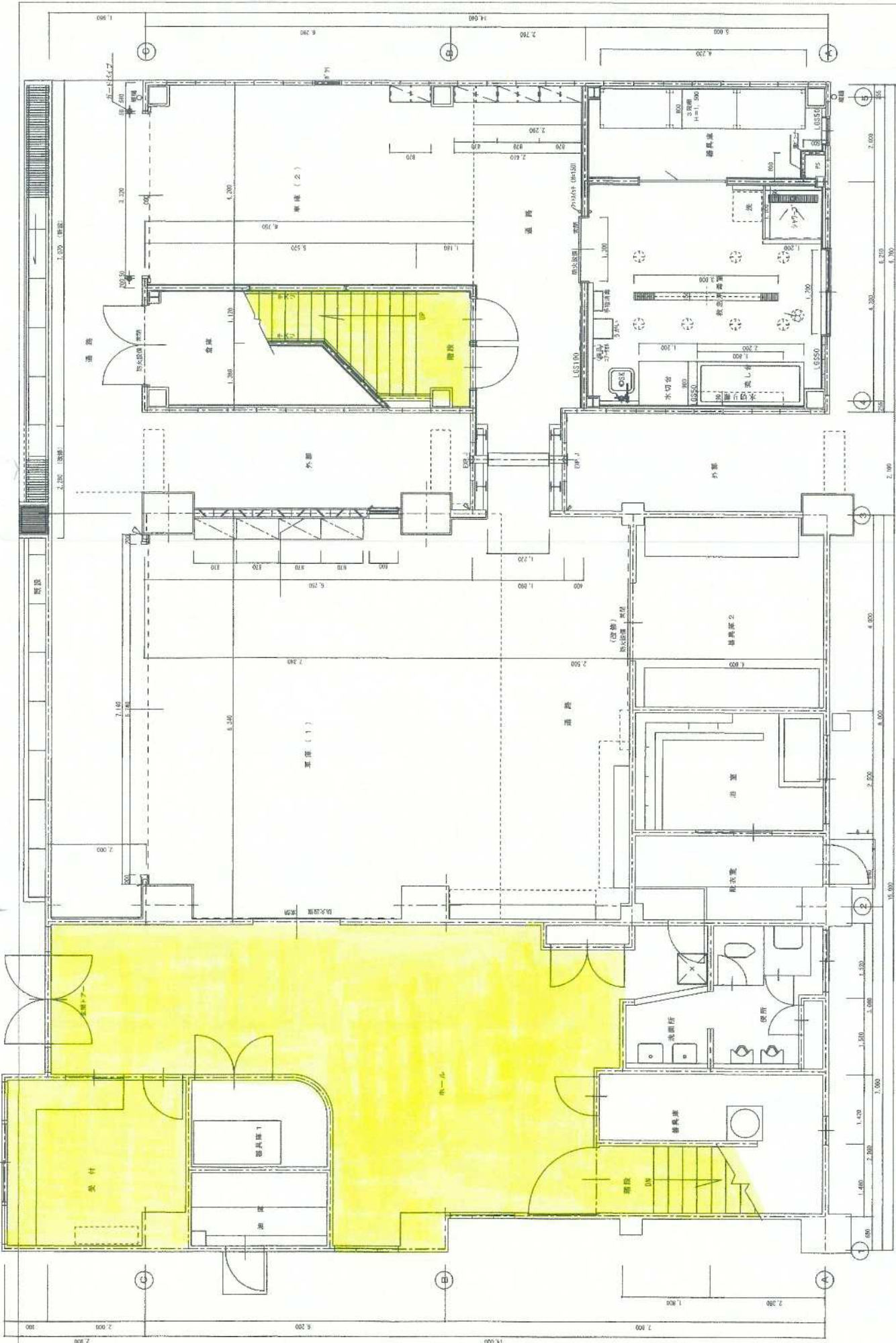
既設調音機撤去 (撤のみ)
1,900×1,900

車椅子対応A・B用HCG撤去 (仕上未)
洗面3200×1800/A=1000撤去撤去 (仕上済)
トイレ2000×1800撤去 (未済)
茶室壁仕上管一掃撤去

(既設) 中2階平面図 S=1/100

215M0000
登記事項

図名	215M0000	図番		図名	登記事項
縮尺	1/100	縮尺		縮尺	
工事名称		竣工年月日	年 月 日	工事名称	
図面名称	(既設) 中2階平面図	図面名称		図面名称	



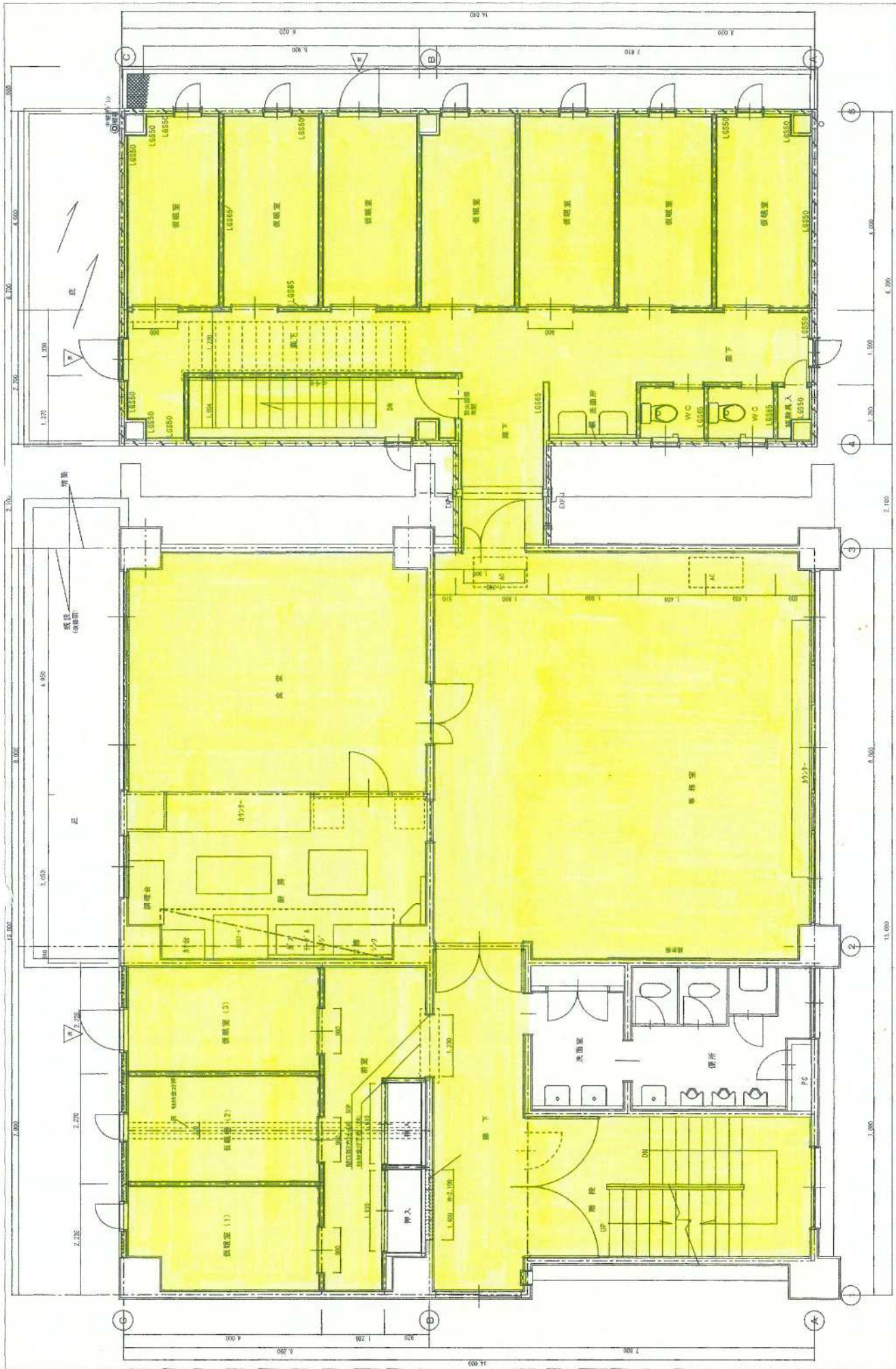
特記事項

図面名称

1階平面詳細図

大久保分署

縮尺 1/50



特記事項

種別	用途	構造	基礎	屋根	外装	内装

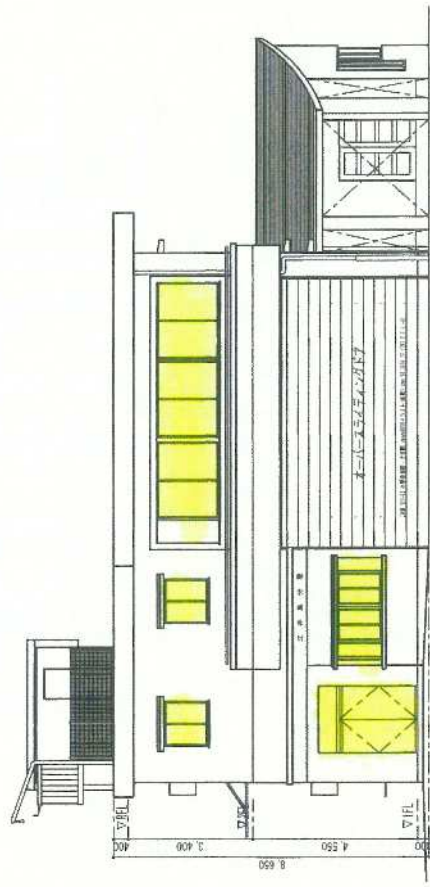
大久保分署

2階平面詳細図 (標準)

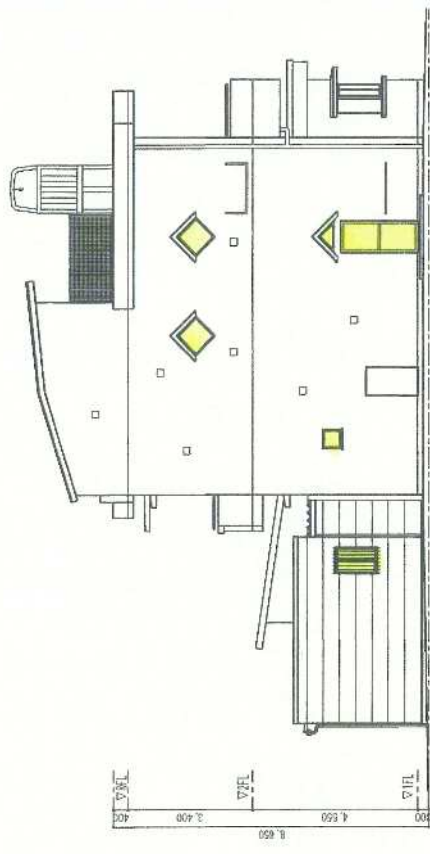
縮尺 1/50

内 A-29

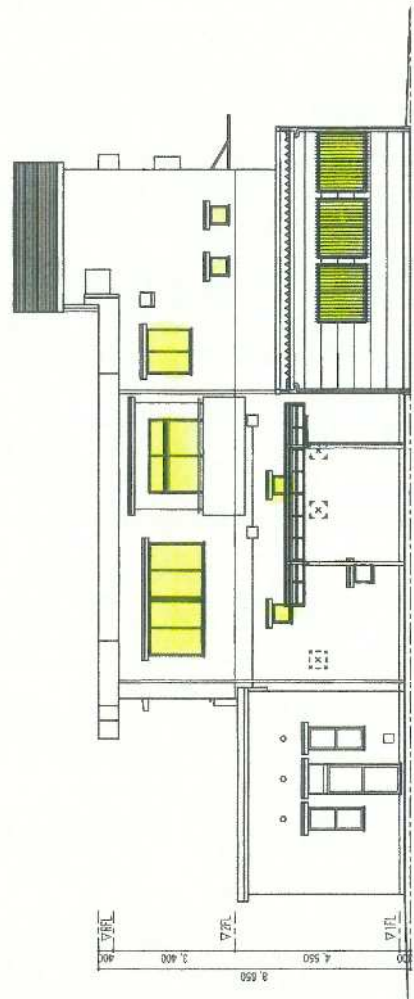
第 59



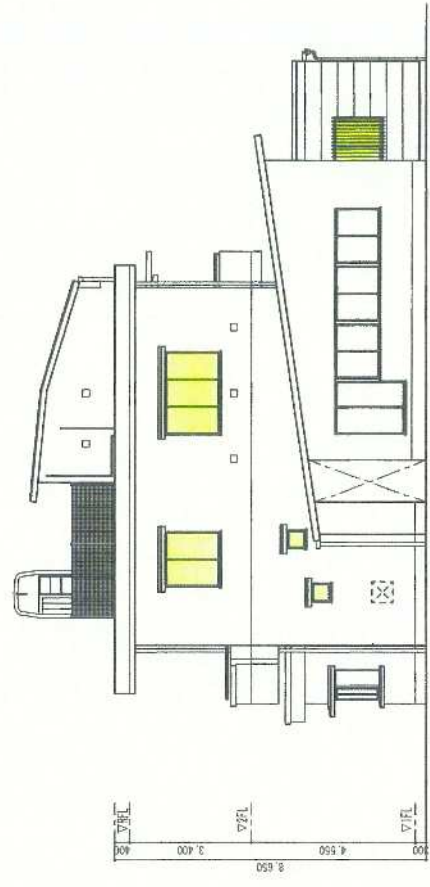
西立面图 1/100



北立面图 1/100



东立面图 1/100



南立面图 1/100

楼号: 101

工程名称: [REDACTED]

设计日期: 22年7月

设计阶段: 方案

设计人: [REDACTED]

审核人: [REDACTED]

比例: 1/100

图名: 立面图

图号: A-25

张数: 5

日期: [REDACTED]

姓名: [REDACTED]

性别: [REDACTED]

年龄: [REDACTED]

学历: [REDACTED]

职称: [REDACTED]

专业: [REDACTED]

单位: [REDACTED]

地址: [REDACTED]

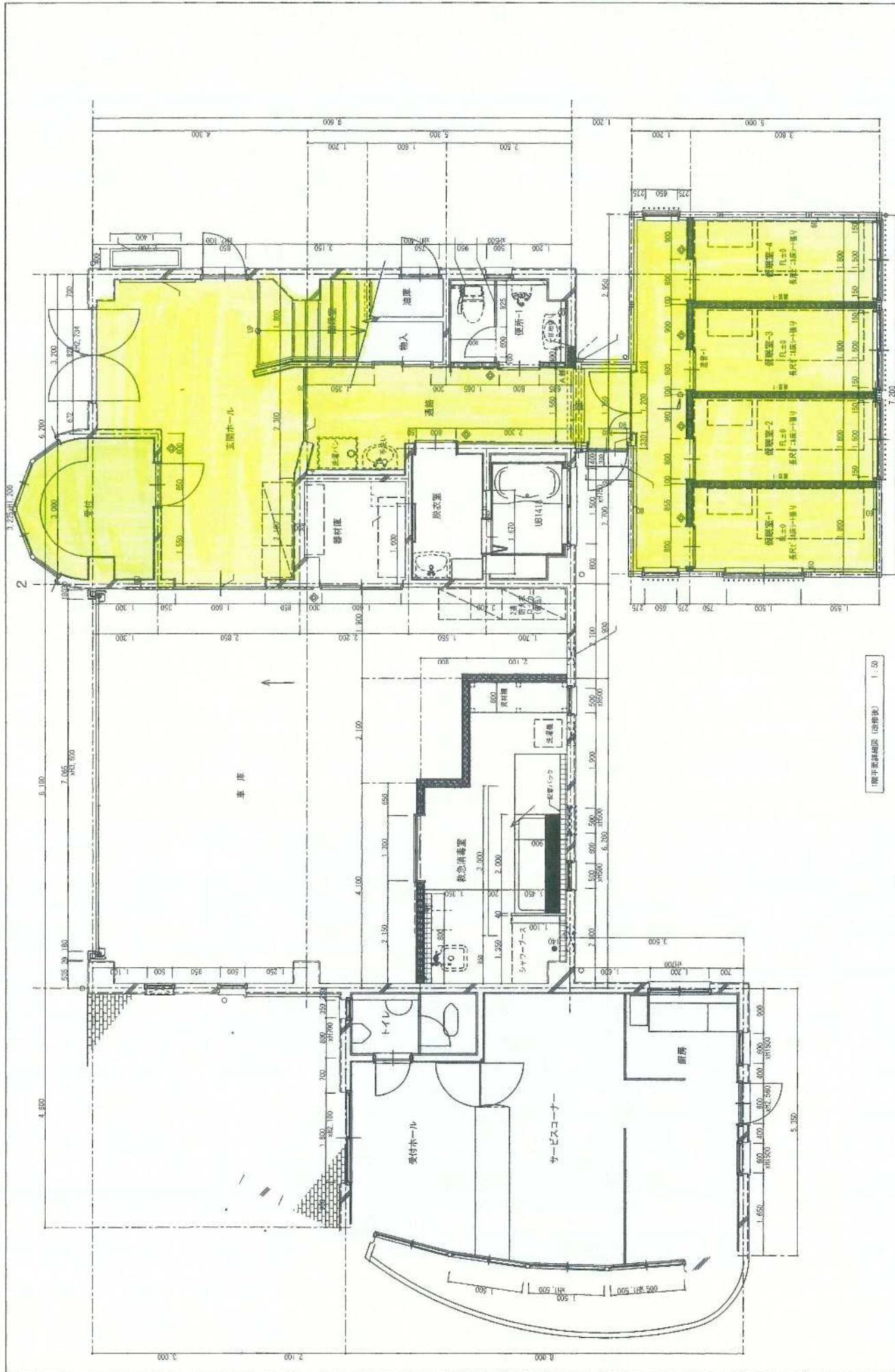
电话: [REDACTED]

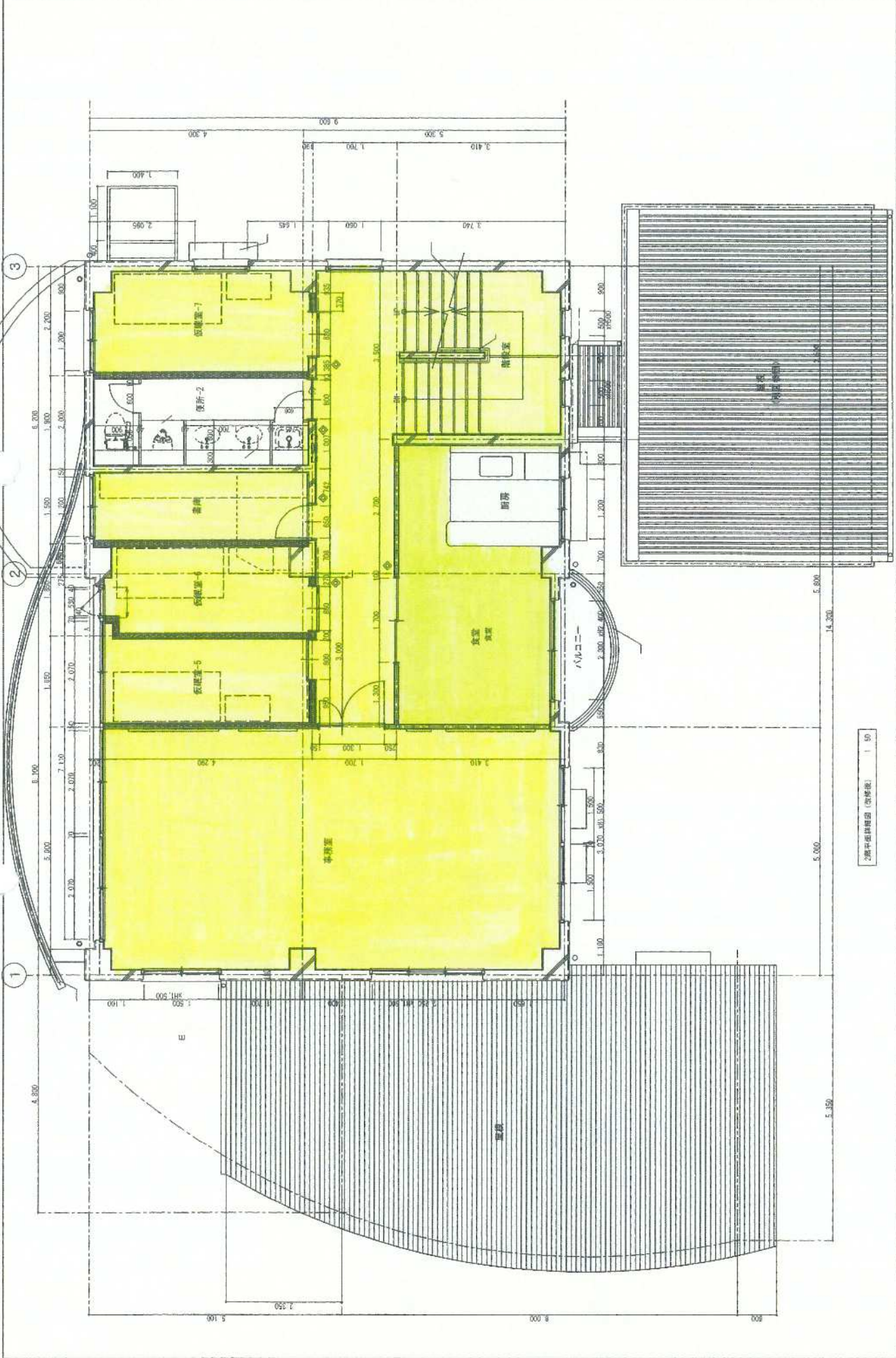
邮编: [REDACTED]

姓名: [REDACTED]

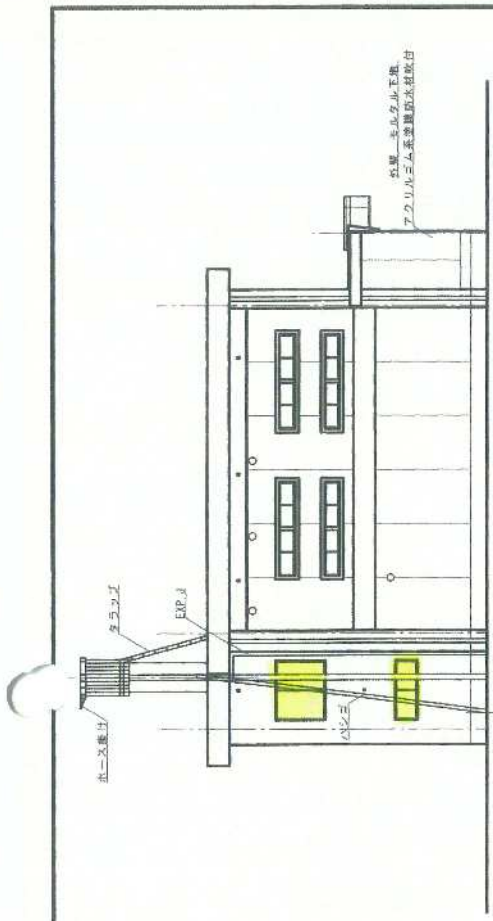
性别: [REDACTED]

年龄: [REDACTED]

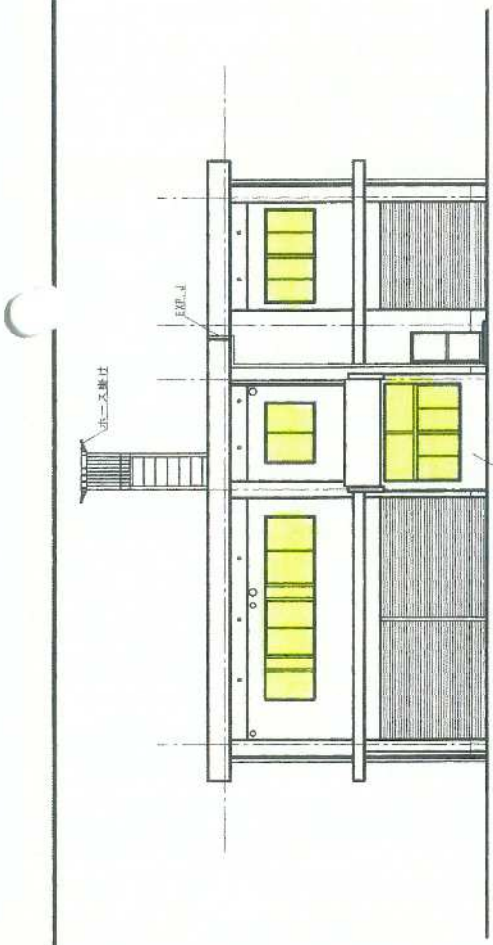




特記事項	製作年月日	工務名称	内
	22年7月 日	江井島分署	A-37
		2階平面詳細図	全葉
		縮尺	1/50

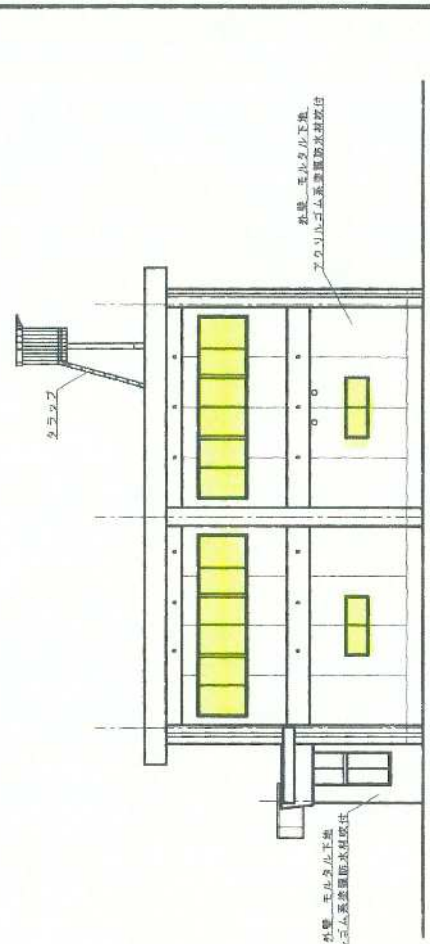


東立面図



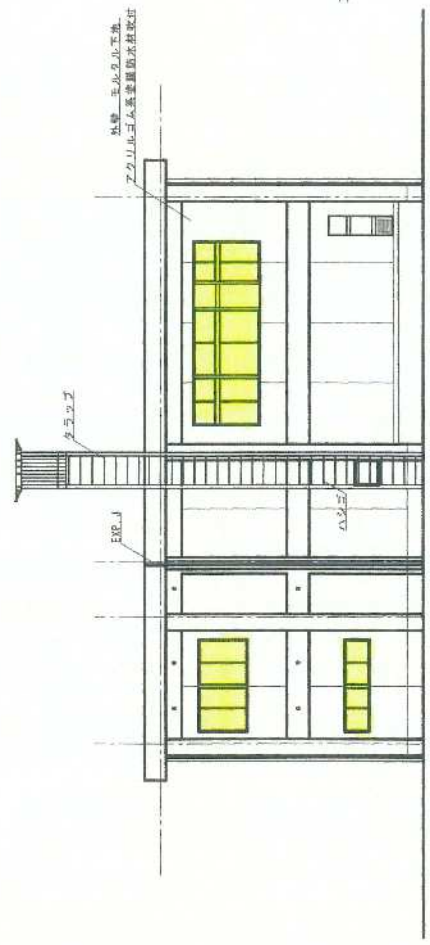
北立面図

(A) (B) (D)



西立面図

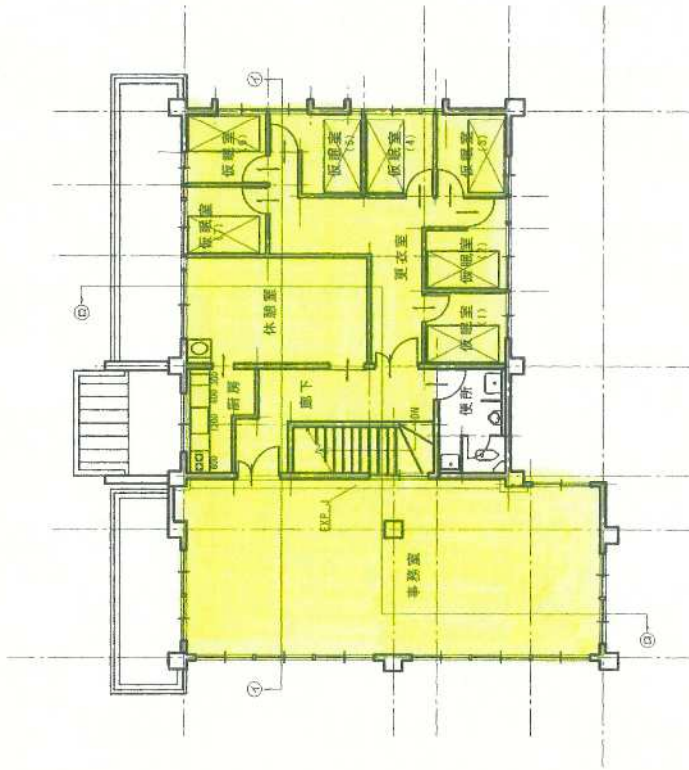
(D) (C) (A)



南立面図

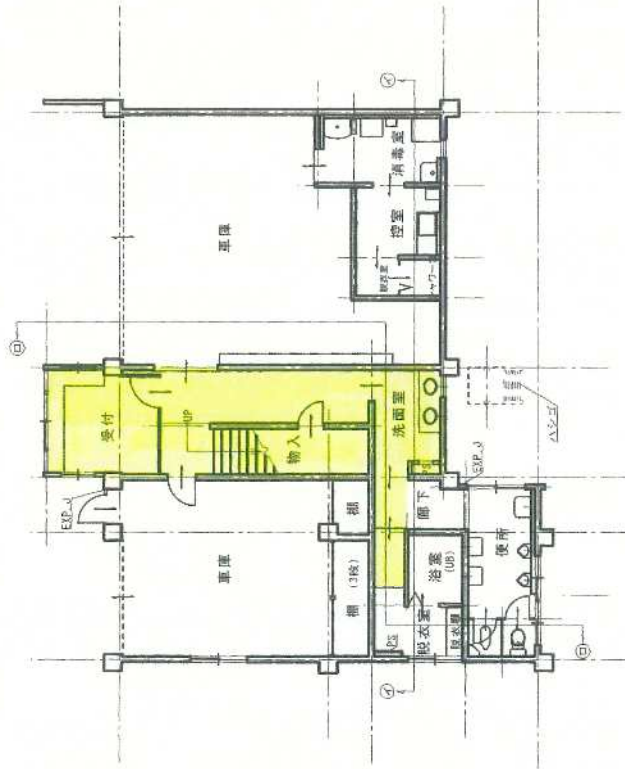
(5) (4) (3) (2) (1)

特記事項	工事名	製作年月日	縮尺	内
	魚住分署	22年12月 日	1/100	2
	立面図			5



5

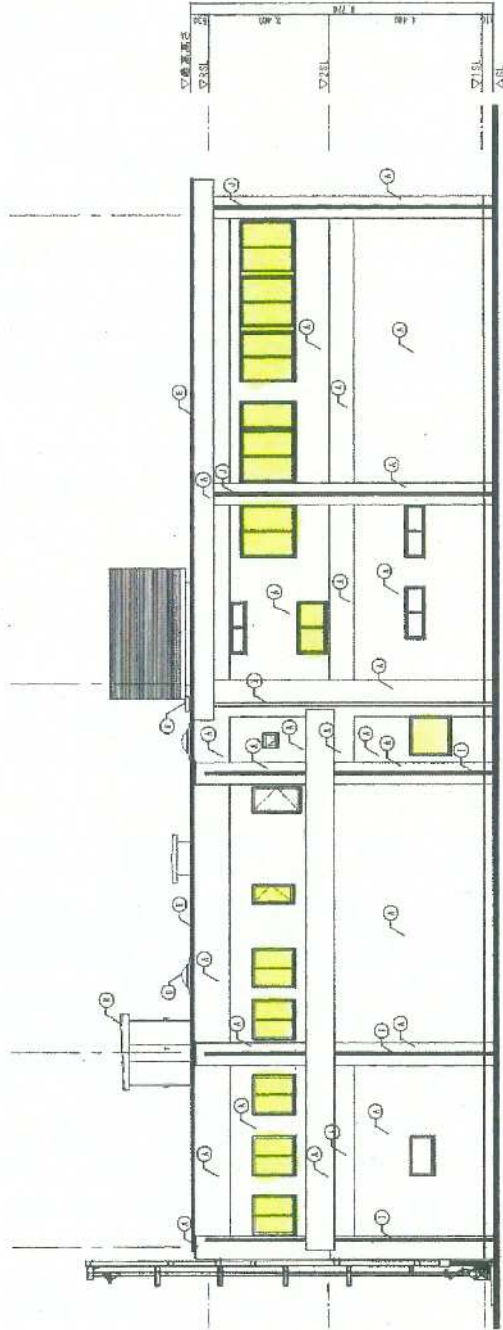
2階平面図



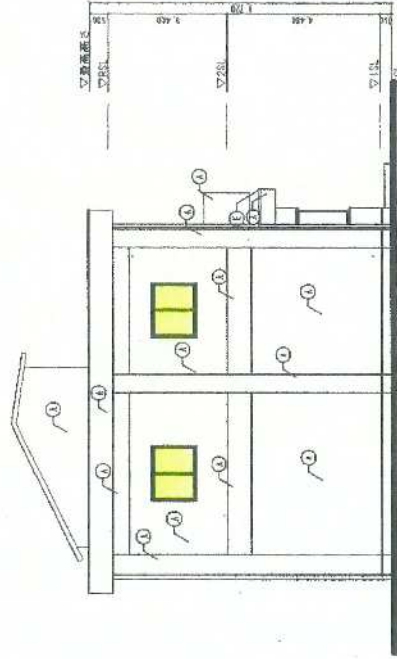
1階平面図

特記事項	図面名称	魚住分署	図面番号	1階平面図	縮尺	1/100	全張	5
	製作年月日	22年12月	日					
	工事名称	魚住分署						
	図面番号	1階平面図						
	縮尺	1/100						
	全張	5						
	図面名称	魚住分署						
	製作年月日	22年12月						
	工事名称	魚住分署						

(A)	標準仕様S1 (A6)
(B)	50外壁部材タイル
(C)	コンクリート目地
(D)	コンクリート目地の上EP
(E)	アルミサッシ
(F)	アルミサッシ
(G)	アルミサッシ
(H)	アルミサッシ
(I)	アルミサッシ
(J)	アルミサッシ
(K)	アルミサッシ
(L)	アルミサッシ
(M)	アルミサッシ
(N)	アルミサッシ
(O)	アルミサッシ
(P)	アルミサッシ

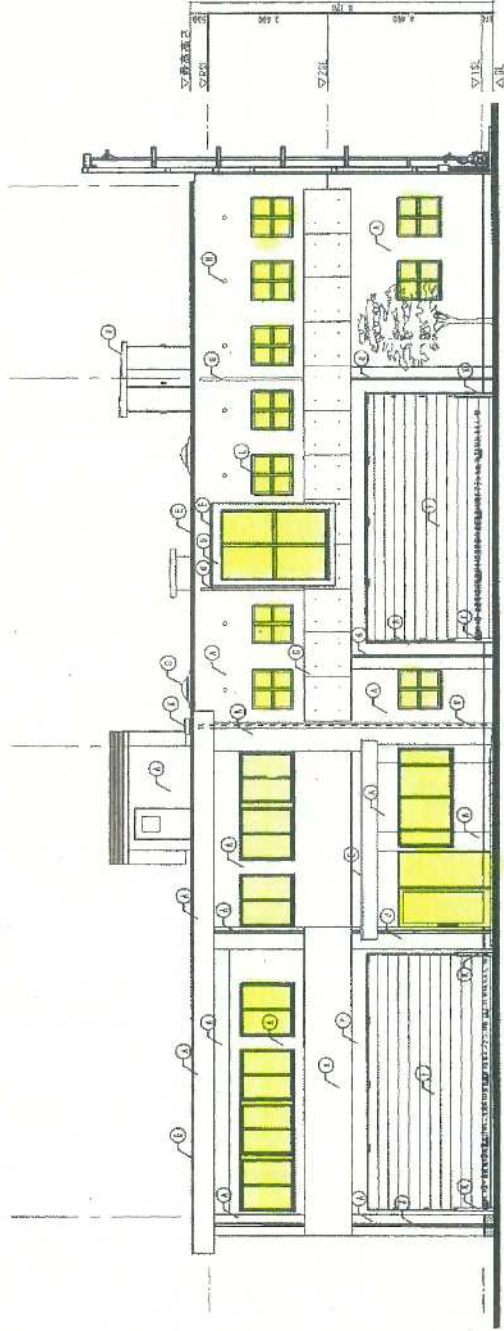


北立面図 1/100

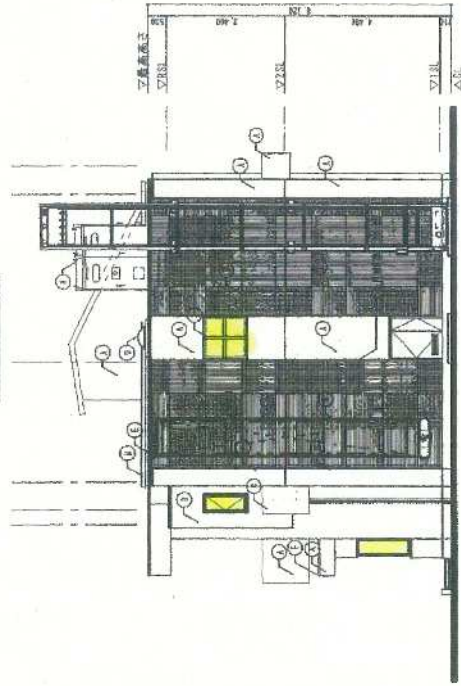


南立面図 1/100

(A)	屋根材等1 (A型)
(B)	50号硬質タイル
(C)	コンクリート打版
(D)	ニッケルコート打版の上EP
(E)	アルミ板葺
(F)	木造材の付 (0.8347)
(G)	風通: 500mm間隔100φ
(H)	フラットラフ(60×60)平タタ
(I)	断熱材(200mm厚)
(J)	断熱材(100mm厚)
(K)	断熱材(50mm厚)
(L)	アルミ断熱タイル
(M)	断熱材(100mm厚)
(N)	断熱材(50mm厚)
(O)	断熱材(100mm厚)
(P)	断熱材(50mm厚)
(Q)	断熱材(100mm厚)
(R)	断熱材(50mm厚)
(S)	断熱材(100mm厚)
(T)	断熱材(50mm厚)
(U)	断熱材(100mm厚)
(V)	断熱材(50mm厚)
(W)	断熱材(100mm厚)
(X)	断熱材(50mm厚)
(Y)	断熱材(100mm厚)
(Z)	断熱材(50mm厚)



第一階平面図 1/100



第二階平面図 1/100

特記事項 図社コード: 18DA0070

日工士技師設計

製作年月日

工事名称 堺市月形番 二軒分増築

図面名称

全葉

縮尺 1/



特記事項

圖面名稱

明石市消防署 二區分署

2階平面図

縮尺

1/100

名義

丙 A 2 0

番

番

番

番

番

番

番

番

番

番

番

番

番

番

番

番

番

「明石子どもセンター施設管理および清掃業務委託（単価契約）」仕様書

本仕様書は、明石市（以下「本市」という。）が保有する明石子どもセンターにおける設備管理、植栽管理、清掃管理を一括して行う業務（以下「本業務」という。）の概要を示すものである。

第1章 総則

1 委託期間

本業務の委託期間は2019年3月1日～2019年3月31日とする。

※長期継続契約

本業務委託は、地方自治法第234条の3に規定する長期継続契約であり、履行上問題がなく委託者、受託者双方に異存がなければ2020年3月31日まで延長するものとする。ただし、契約締結日の属する年度の翌年度以降において、本委託業務にかかる歳出予算が減額または削除された場合は、この契約を変更または解除する。

※準備期間

契約締結日から2019年2月28日までの期間は本業務の履行にかかる準備期間とする。なお、この間における本業務の準備は、受託者の責任と負担により行うものとし、これにかかる委託料は一切発生しないものとする。

2 本市担当者

本仕様書において、本市職員とは施設の管理を担当する当該施設の職員をいう。

3 受託者担当者

(1) 本仕様書において、次の各号に掲げる受託者担当者の区分は、それぞれ当該各号に定めるところによる。

- ① 総括責任者 本業務について総合的に把握し、各業務責任者及び業務従事者に対する総括的な指揮及び監督を行う者をいう。
- ② 業務責任者 総括責任者の総括的な指揮及び監督の下、それぞれ担当業務に関し、業務従事者に対する指揮及び監督を行う者（受託者が、第6項の規定に基づき、業務の一部を第三者への委託（以下「再委託」という。）する場合においては、再委託の相手方（以下「再委託先」という。）に所属する者を含む。）をいう。
- ③ 業務従事者 業務責任者の指揮及び監督の下、それぞれの担当業務に従事する者（受託者が、第6項の規定に基づき、業務の一部を再委託する場合においては、再委託先に所属する者を含む。）をいう。

(2) 受託者は、各業務に関して関係法令及び本仕様書に定められた資格等を有する者を業務責任者として定め、各業務の開始前に総括監督職員に届け出なければならない。業務責任者を変更する場合も同様とする。なお、業務に支障を来さない範囲で、複数の業務及び施設の業務責任者を兼ねること、及び、総括責任者と業務責任者を兼ねることを妨げない。

4 一般事項

(1) 受託者は、本業務を的確に行うため、適正な人員を配置し、業務全般の進行管理を行うとともに、協議事項が発生した場合には適切に対応するなど、総合的な管理を責任もって自主的、計画的、か

別紙「清掃作業基準表」

※清掃はいずれも手の届く範囲とし、高所は除くものとする。
 ※下記内容は基準とし、作業は現地状況に応じて実施するものとする。

1:毎日、W:1回/週、2W:2回/週、3W:3回/週、M:1回/月、適:適宜

階	作業場所	床材質	床面積(m ²)	日常清掃											定期清掃							
				床の掃き拭き	ゴミ箱からのごみ回収	金属部分の乾拭き	鏡磨き	汚物の処理	衛生陶器の清楚	ペーパー・石鹼液補充	流し台の清掃	茶殻の処理	手すりの掃き掃除	低所ガラス拭き	机上清掃	什器・備品の除塵	散水(樹木)	浴槽・洗い場の清掃	巡回清掃	床面洗浄・ワックス塗布	ガラス清掃	
1	会議室	ビニルシート	45.0	2W																4		
1	待合室	ビニルシート	18.8	1																4		
1	倉庫1	ビニルシート	20.0	M																1		
1	倉庫2	ビニルシート	6.0	M																1		
1	倉庫3	ビニルシート	21.2	M																1		
1	遊戯療法室	タイルカーペット	16.9	1																	4	
1	観察室	ビニルシート	8.5	M																1		
1	ファミリールーム	ビニルシート	16.1	1																1		
1	書庫	ビニルシート	27.2	M																1		
1	風除室	磁器質タイル	12.0	1																1		4
1	エントランス	ビニルシート	75.0	1																1		4
1	来客者用男子トイレ	ビニルシート	12.0	1		1	1	1	1	適										1		4
1	来客者用女子トイレ	ビニルシート	12.0	1		1	1	1	1	適										1		4
1	多目的トイレ1	ビニルシート	7.5	1		1	1	1	1	適										1		4
1	事務室1	タイルカーペット	280.4	W																		4
1	小会議室	タイルカーペット	16.9	W																		4
1	給湯コーナー	ビニルシート	8.0	W																		4
1	応接室	タイルカーペット	12.0	W																		4
1	受理会議室	タイルカーペット	25.0	W																		4
1	男子ロッカー	ビニルシート	14.0	W																		4
1	女子ロッカー	ビニルシート	14.0	W																		4
1	職員用男子トイレ	ビニルシート	13.0	1		1	1	1	1	適										1		4
1	職員用女子トイレ	ビニルシート	13.0	1		1	1	1	1	適										1		4
1	廊下1	ビニルシート	109.9	1																		4
1	廊下2	ビニルシート	9.9	1																		4
1	箱庭療法室	ビニルシート	12.0	2W	2W																	4
1	診察室	ビニルシート	12.0	2W	2W																	4
1	心理面接室1	ビニルシート	12.0	2W	2W																	4
1	心理面接室2	ビニルシート	12.0	2W	2W																	4
1	面接室(和)	畳タイル	12.0	1	1																	4
1	面接室1	ビニルシート	12.0	2W	2W																	4
1	面接室2	ビニルシート	12.0	2W	2W																	4
1	面接室3	ビニルシート	12.0	2W	2W																	4
1	面接室4	ビニルシート	12.0	2W	2W																	4
1	面接室5	ビニルシート	12.0	2W	2W																	4
1	階段A	ビニルシート	21.5	W																		4
1	階段B	ビニルシート	16.9	1																		4
1	階段C	ビニルシート	22.2	1																		4
1	EVホール	ビニルシート	3.8	M																		1
1	EV(11人乗り)	ビニルシート		M		M	M															
1	子育て支援センター	コルクタイル	72.5	1																		4
1	事務室2	ビニルシート	15.0	W																		4
1	授乳室	ビニルシート	9.0	1																		4
1	多目的ストイレ2	ビニルシート	6.6	1		1	1	1	1	適												4
1	倉庫A	ビニルシート	5.4	M																		1
2	食堂	ビニルシート	50.0	1																		4
2	カンファレンスルーム	ビニルシート	13.6	1	1																	4
2	カンファレンスルーム(トイレ)	ビニルシート	2.0	1		1	1	1	1	適												4

別紙「清掃作業基準表」

※清掃はいずれも手の届く範囲とし、高所は除くものとする。
 ※下記内容は基準とし、作業は現地状況に応じて実施するものとする。

1:毎日、W:1回/週、2W:2回/週、3W:3回/週、M:1回/月、適:適宜

階	作業場所	床材質	床面積(m ²)	日常清掃											定期清掃							
				床の掃き拭き	ゴミ箱からのごみ回収	金属部分の乾拭き	鏡磨き	汚物の処理	衛生陶器の清楚	ペーパー・石鹼液補充	流し台の清掃	茶殻の処理	手すりの掃き掃除	低所ガラス拭き	机上清掃	什器・備品の除塵	散水(樹木)	浴槽・洗い場の清掃	巡回清掃	床面洗浄・ワックス塗布	ガラス清掃	
				1																	1年当たりの実施回数	
2	カンファレンスルーム(シャワー室)	ビニルシート	13.6	1																		
2	教室1	ビニルシート	35.0	3W																4		
2	教室2	ビニルシート	20.0	3W																4		
2	ラウンジ1	ビニルシート	30.0	1	1															4		
2	ラウンジ2	ビニルシート	80.5	1	1															4		
-	ホール	ビニルシート	108.1	1																4		
2	幼児居室	畳タイル	18.0	1	1															4		
2	幼児用トイレ	ビニルシート	9.8	1		1	1	1	1	適								2		4		
2	幼児用更衣室	ビニルシート	1.0	1																4		
2	幼児用ユニットバス	ビニルシート	3.0	1													1			4		
2	プレイルーム	ビニルシート	18.4	1	1											W				4		
2	面接室	ビニルシート	8.0	W												W				4		
2	女子宿直室	ビニルシート	8.0	W	W															4		
2	女子洗面コーナー	ビニルシート	8.4	1						1								1		4		
2	児童用女子トイレ	ビニルシート	8.4	1		1	1	1	1	適								2		4		
2	女子2人部屋①	ビニルシート	12.0	1	1											適				4		
2	女子2人部屋②	ビニルシート	12.0	1	1											適				4		
2	女子2人部屋③	ビニルシート	12.0	1	1											適				4		
2	女子4人部屋	畳タイル	21.3	1	1											適				4		
2	女子浴室	ビニルシート	6.0	1														1				
2	女子脱衣所	ビニルシート	12.1	1						1										4		
2	洗濯室	ビニルシート	9.2	W																4		
2	医務室	ビニルシート	8.4	1																4		
2	倉庫B	ビニルシート	37.5	M																1		
2	倉庫4	ビニルシート	5.7	M																1		
2	倉庫5	ビニルシート	4.7	W																4		
2	倉庫6	ビニルシート	5.0	M																1		
2	多目的スペース	ビニルシート	87.5	1																4		
2	多目的トイレ	ビニルシート	7.0	1		1	1	1	1	適								1		4		
2	男子浴室	ビニルシート	6.0	1														1				
2	男子脱衣所	ビニルシート	13.9	1						1												
2	男子宿直室	ビニルシート	4.5	W	W															4		
2	児童用男子トイレ	ビニルシート	9.5	1		1	1	1	1	適								2		4		
2	男子4人部屋	畳タイル	20.5	1	1															4		
2	男子2人部屋①	ビニルシート	13.4	1	1											適				4		
2	男子2人部屋②	ビニルシート	13.4	1	1											適				4		
2	男子2人部屋③	ビニルシート	13.4	1	1											適				4		
2	厨房	ビニルシート	30.7																	1		
2	調理員室	ビニルシート	9.3																	1		
2	調理員室(トイレ)	ビニルシート	2.0	1		1	1	1	1	適										4		
2	畳ルーム	畳タイル	22.6	1	1																4	
2	男子シャワー室	ビニルシート	5.4	1														1				
2	女子シャワー室	ビニルシート	6.0	1														1				
2	男子洗面室	ビニルシート	5.1	1						1									1	4		
2	給湯コーナー	ビニルシート	5.0	1							1	1							1	4		
2	男子ロッカー	ビニルシート	6.0	W																4		
2	女子ロッカー	ビニルシート	6.0	W																4		
2	職員男子トイレ	ビニルシート	5.7	1		1	1	1	1	適									1	4		

別紙「清掃作業基準表」

※清掃はいずれも手の届く範囲とし、高所は除くものとする。
 ※下記内容は基準とし、作業は現地状況に応じて実施するものとする。

1:毎日、W:1回/週、2W:2回/週、3W:3回/週、M:1回/月、適:適宜

<div style="display: flex; justify-content: space-between;"> / </div>				日常清掃													定期清掃			
				床の掃き拭き	ゴミ箱からのごみ回収	金属部分の乾拭き	鏡磨き	汚物の処理	衛生陶器の清拭	ペーパー・石鹼液補充	流し台の清掃	茶殻の処理	手すりの掃き掃除	低所ガラス拭き	机上清掃	什器・備品の除塵	散水(樹木)	浴槽・洗い場の清掃	巡回清掃	床面洗浄・ワックス塗布
階	作業場所	床材質	床面積(m ²)	1年当たりの実施回数																
2	職員女子トイレ	ビニルシート	5.7	1		1	1	1	1	適							1	4		
2	ケアルーム	ビニルシート	12.0	1	1								適				1	4		
2	ケアルーム(トイレ)	ビニルシート	2.0	1		1	1	1	1	適							1	4		
2	ケアルーム(シャワー室)	ビニルシート	2.0	1												1				
	事務室	タイルカーペット	85.3	W														4		
	廊下1	ビニルシート	77.2	1														4		
2	廊下2	ビニルシート	15.6	1														4		
2	EVホール	ビニルシート	3.8	M														1		
2	階段B	ビニルシート	16.9	1							1							4		
屋上	屋上(屋上緑化含む)	コンクリート	634.0												適	適				
ガラス	東側	ガラス	68.6																	4
ガラス	西側	ガラス	47.9																	4
ガラス	南側	ガラス	45.0																	4
ガラス	北側	ガラス	71.8																	4