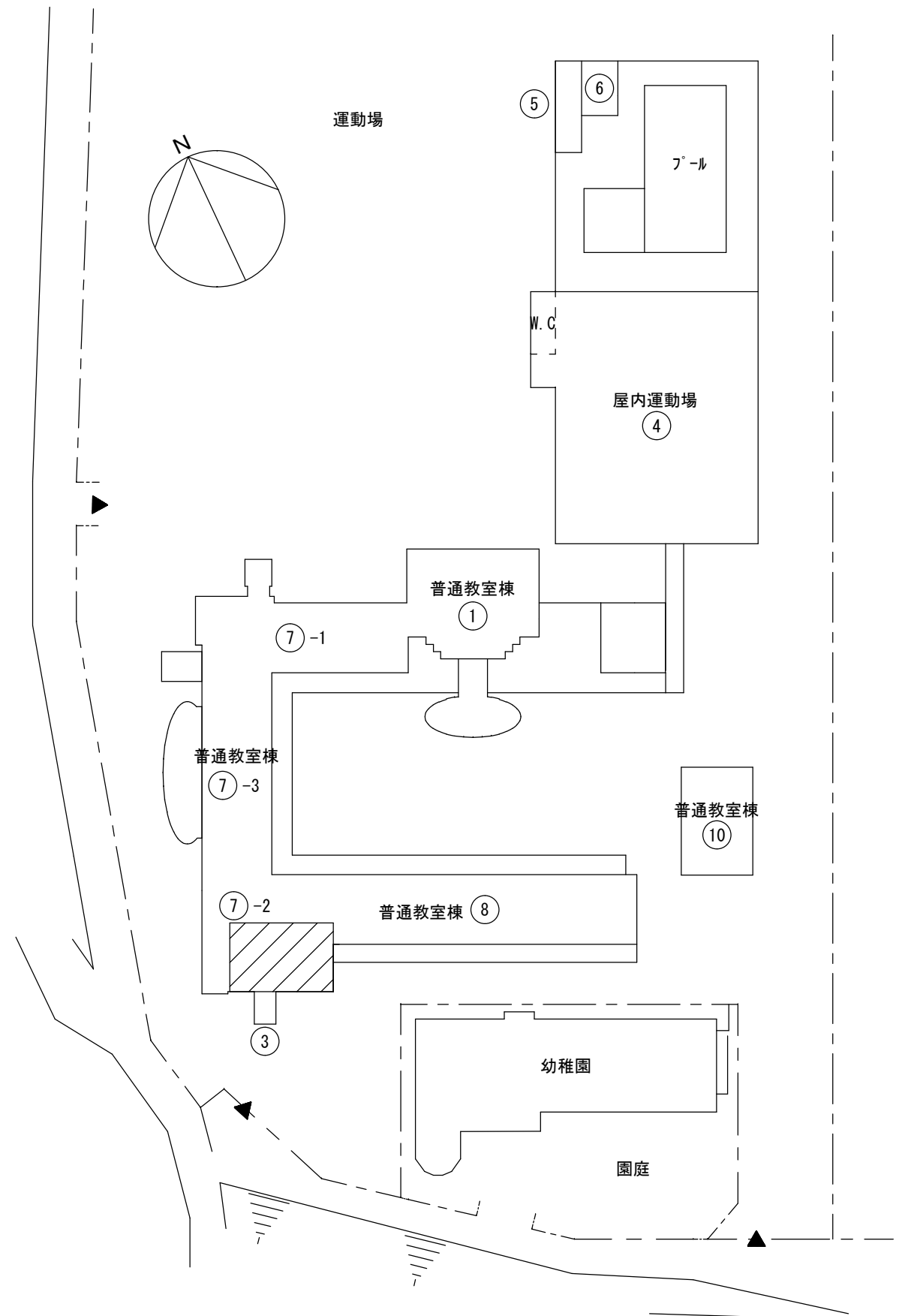
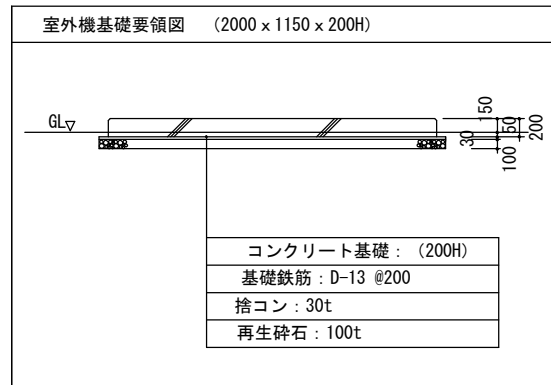
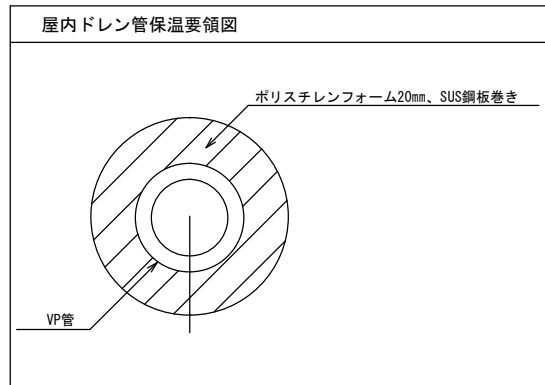
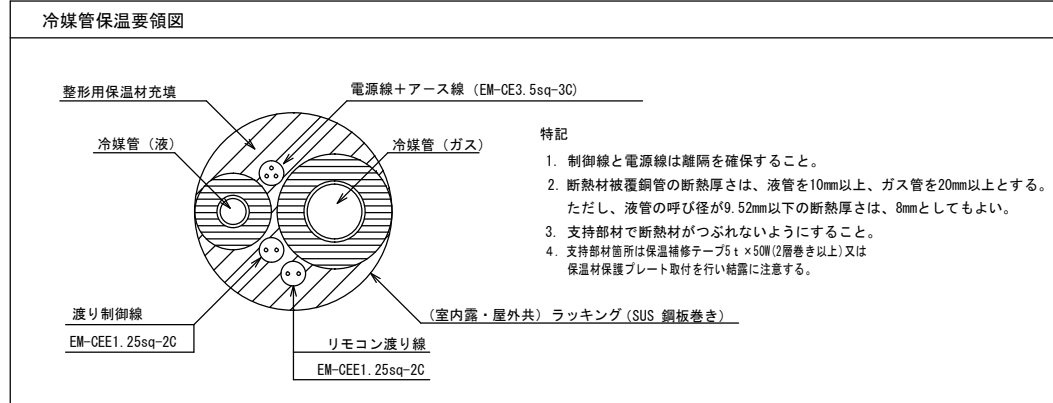


## 空調機仕様書

発注課	学校給食課	担当者	安田	連絡先	(078) 918-5594
納品場所	二見西小学校給食室		納期	2022年 8月31日	
インバーター	<input checked="" type="checkbox"/> あり <input type="checkbox"/> なし				
冷房	別紙のとおり				
暖房	別紙のとおり				
ドライ	<input checked="" type="checkbox"/> あり <input type="checkbox"/> なし				
型式	調理室 : ダイキン FGXTP140M (参考品) 調理室 : ダイキン FGXTP80M (参考品) 洗浄室 : ダイキン FGXTP140M (参考品) 配膳室A : ダイキン FGXHP45MJ (参考品) 配膳室B : ダイキン FGXHP36MJ (参考品) 洗浄室 : ダイキン FGXHP71MJ (参考品) 令和3年10月以降のカタログに掲載されているもの				
電源	別紙のとおり				
動力線	別紙のとおり				
専用ブレーカーの有無	別紙のとおり				
室外機の設置条件	別紙のとおり				
その他特記事項 ・ 厨房内に設置の2台の既設室内機及び給食室外の1台の既設室外機の取り替え、旧の空調機は廃棄処分すること。 ・ 現地確認の必要があるものについては、学校給食課まで連絡の上日程調整をして、入札日の前日(6月22日)までに行うこと。なお、現場確認は平日の15時30分以降とする。 ・ <u>参考品以外で見積もる場合は、質問締切期限(6月14日午後1時)までに財務室契約担当へカタログ等を持参、またはFAX(078-918-5153)で提出すること。同等品の適否は質問回答日(6月16日)に財務室契約担当から電話にて回答する。なお、FAXを送付した場合は、必ず財務室契約担当へ電話(078-918-5012)し、FAX着信の確認を行うこと。</u> なお、メーカーはダイキン、パナソニック、三菱重工、日立、東芝のいずれかであること。 ・ 配送・搬入・据付工事・電源工事等、空調機設置に係る全ての費用を含んだ価格で見積もること。 ・ 給食室内の工事については給食のない夏休みの長期休業期間中とし、令和4年8月22日(月)までに完了させることとし、詳細については落札後、学校及び学校給食課と協議の上決定すること。 ・ 工事の際は他の厨房用備品にほこり等がかぶらないように養生をきちんを行うこと。 ・ その他、別紙図面のとおりとする。					

新設 空調機器リスト

機器番号	機器名称	機器仕様	電気容量			設置場所	数量	備考
			φ	V	KW			
GHP-1	ガスヒートポンプエアコン室外機 標準仕様タイプ	56.0kW 単独設置 臭気低減機能付き	1	200	0.998	屋外	1	コンクリート基礎共
		冷房能力56.0kW 暖房能力63.0kW						周囲PCネットフェンス
		エンジン定格出力 12.4kW ガス種13A 燃料消費量49.4kW						参考品番(ダイキン) GXUDP560G
GHP-1-1	ガスヒートポンプエアコン 室内機	厨房用エアコン 外装SUS製	1	200	0.24	調理室	1	参考品番(ダイキン)
		冷房能力14.0kW 暖房能力16.0kW	1	200	0.24	洗浄室	1	FGXHP140M
GHP-1-2	ガスヒートポンプエアコン 室内機	厨房用エアコン 外装SUS製	1	200	0.13	調理室	1	参考品番(ダイキン)
		冷房能力8.0kW 暖房能力9.0kW						FGXTP80M
GHP-1-3	ガスヒートポンプエアコン 室内機	天井吊型エアコン	1	200	0.107	配膳室A	1	参考品番(ダイキン)
		冷房能力4.5kW 暖房能力5.0kW						FGXHP45MJ
GHP-1-4	ガスヒートポンプエアコン 室内機	天井吊型エアコン	1	200	0.107	配膳室B	1	参考品番(ダイキン)
		冷房能力3.6kW 暖房能力4.0kW						FGXHP36MJ
GHP-1-5	ガスヒートポンプエアコン 室内機	天井吊型エアコン	1	200	0.111	下処理室	1	参考品番(ダイキン)
		冷房能力7.1kW 暖房能力8.0kW						FGXHP71MJ

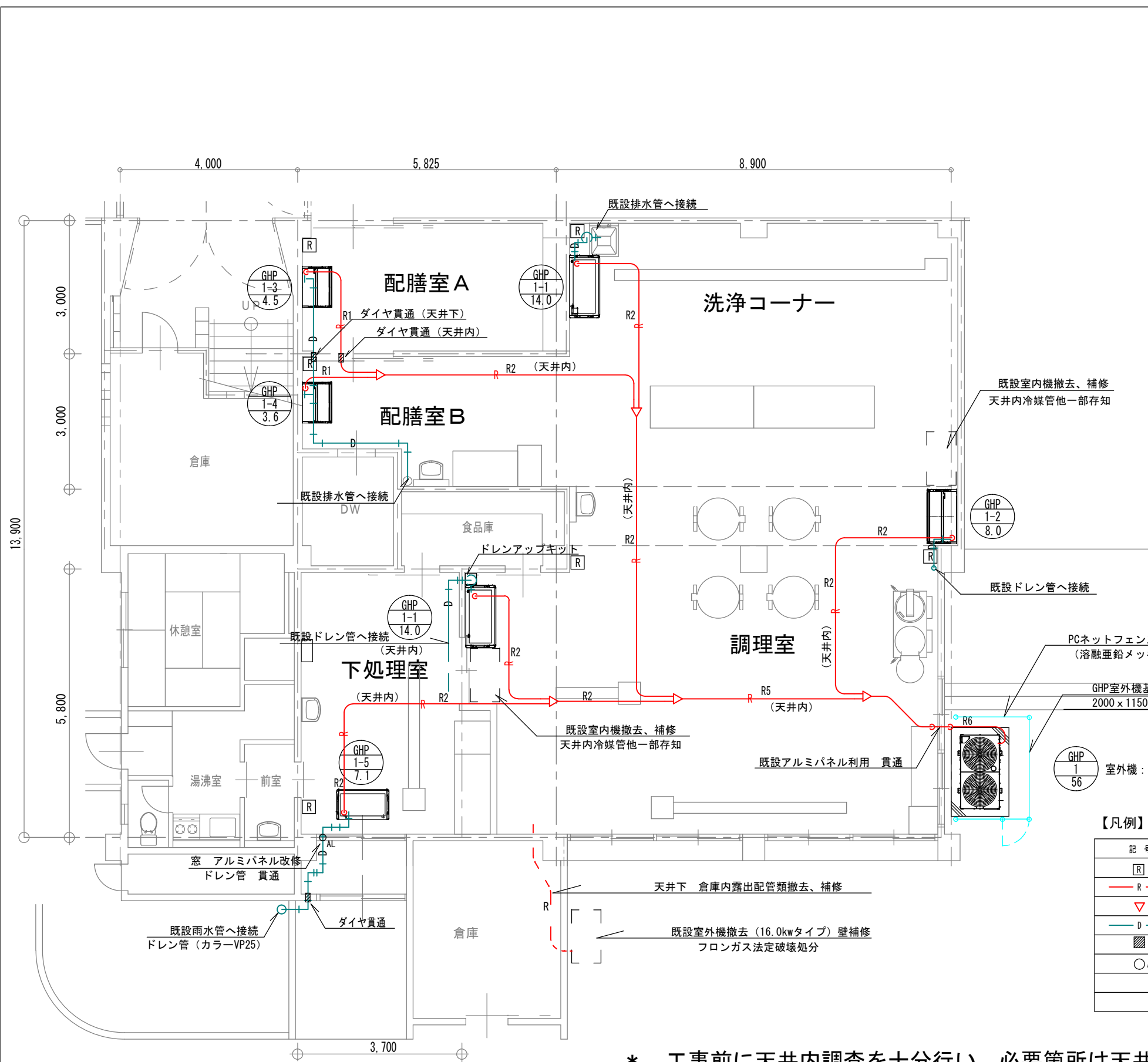


配置図 1/1200

今回工事対象物

二見西小学校

特記事項	課長	担当課長	係長	担当	製作年月日	工事名称	内
					R4年5月	明石市立二見西小学校 給食室空調設備	1
	明石市教育委員会事務局学校給食課				図面名称	機器表・要領図・配置図	全葉
					縮尺 A3: 1/1200		3



【特 記】

- 1 冷媒配管の保温は、室内及び屋外共 SUS鋼板巻き仕上げとする。
- 2 ドレン配管はVP管とし、屋外はカラーVP管とする。  
屋内ドレン管の保温はポリスチレンフォーム20tとし、SUS鋼板巻き仕上げとする。  
室内は湿気が多い為、ACドレン管の使用は不可とする。
- 3 屋外配管、屋内配管の支持金物は全てSUS製とする。  
又、冷媒管の支持ピッチは1.5m以下、ドレン管は1.0m以下とする。
- 4 室内～室外機渡り配線はEM-CEE1.25Sq-2Cとし、冷媒管共巻とする。
- 5 室内電源と渡り配線は冷媒配管を介して対面になるように配置するなど、十分な隔離を確保する事。
- 6 リモコンはワイヤードとし リモコン配線はEM-CEE1.25Sq-2Cとし、メタルモールに配線する。  
リモコンの設置場所は、給食関係者と協議の上、決定する。
- 7 屋内～屋外への窓貫通部は窓ガラスをアルミパネルに取替えて配管する。  
この場合 アルミパネルはアルミ棧を用いて最小限度とし、採光の確保を図る事。
- 8 室外機を花壇に設置する場合は植え込み等の撤去も含む事。
- 9 室外機の基礎コンクリートは概ね2000\*1150\*200Hとし、室外機固定はケミカルアンカー固定とする。(耐震計算書添付の事)
- 10 配管工事の際 既設CON壁を貫通する場合はダイヤモンドカッター穴あけとする。  
この場合 鉄筋探査後穴明け位置を決定する事。
- 11 洗浄室及び調理室(1台)の厨房用エアコンはフレキシブルダクトにて、スポット吹きとなる様に施工する。(各エアコン1ヶ所)
- 12 機器設置に際し 干渉する照明器具及び扇風機等は本工事にて移動し取付ける。

冷媒管サイズ		
記号	液管	ガス管
R1	φ6.4	φ12.7
R2	φ9.5	φ15.9
R3	φ9.5	φ19.1
R4	φ9.5	φ22.2
R5	φ12.7	φ28.6
R6	φ15.9	φ28.6

【凡例】

記号	名称	材質・仕様
[R]	ワイヤードリモコン	メタルモール、BOX共
— R —	冷媒管	冷媒用断熱被覆銅管
▽	冷媒分岐管	
— D —	ドレン管	屋内：VP管 屋外：カラーVP管
■	壁 ダイヤモンド貫通	鉄筋探査調査共
○AL	窓 アルミパネル改修	中棧、立棧共

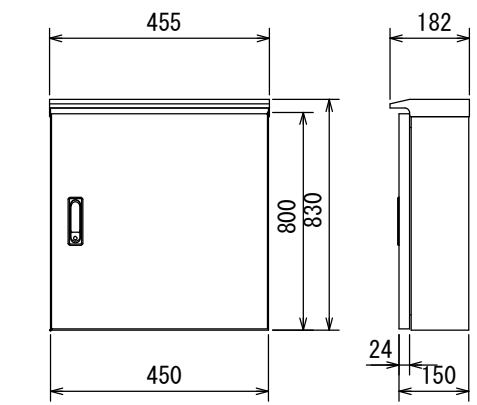
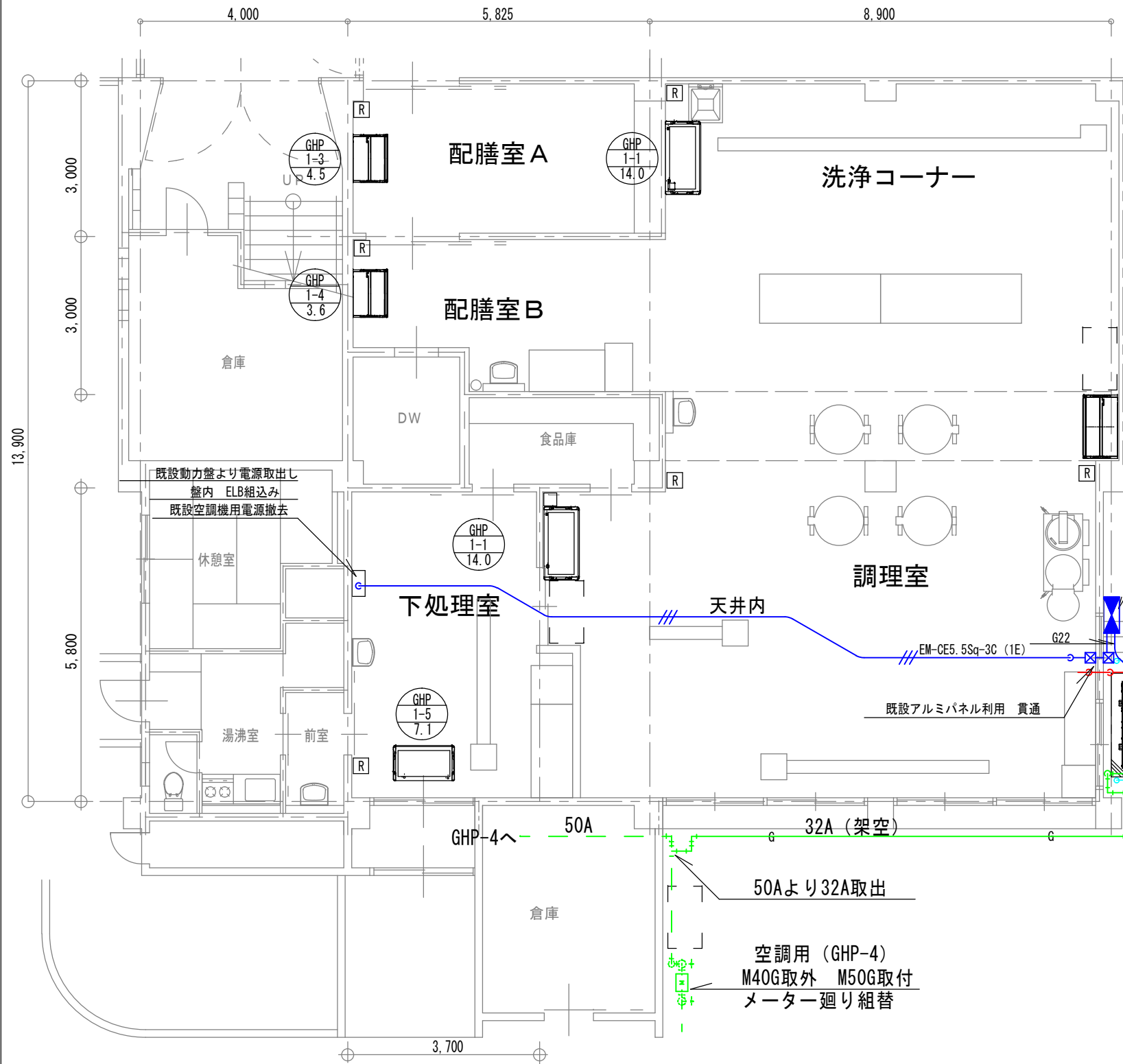
\* 工事前に天井内調査を十分行い 必要箇所は天井解体、復旧 塗装を行う事。  
又、メンテナンス上必要箇所は点検口を設ける事。

二見西小学校

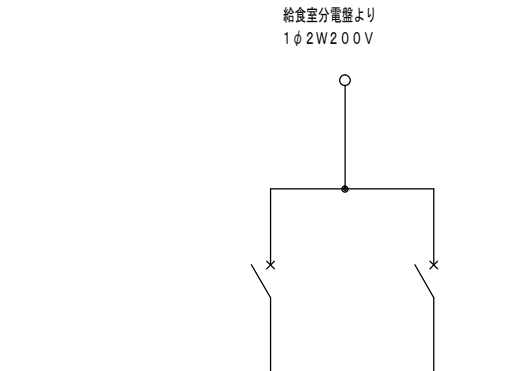
特記事項	課長	担当課長	係長	担当	製作年月日	工事名称	内
					R4年5月	明石市立二見西小学校 給食室空調設備	2
	明石市教育委員会事務局学校給食課				図面名称	給食室 空調設備図	縮尺 A3: 1/100
							全業 3

【特記】

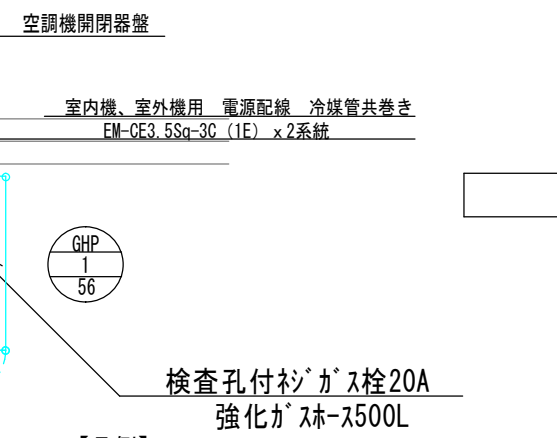
1	室外機電源配線は EM-CE3.5-4C (1E)とする。
2	室内機電源配線はEM-CE3.5Sq-3C (1E)とし 単独配線は配管内とし、その他は冷媒管共巻とする。 室内機電源は各室内機端子渡しとし配線する。
3	室内電源を機器渡しとしない場合は、プルボックスを設けて分岐し次の室内機に配線する事。
4	電源は既設給食室分電盤より取出し、新設給食室空調用開閉器盤を設け配線する。



- (注記)
- 寸法、形状は参考とする。
  - 箱体は屋外ステンレス製壁掛型とする。
  - 漏電用配線用遮断器のELCB感度は30mAとする。
  - 消費電力及び入力電力は参考値とする。



回路番号	種類	ELCB	ELCB
配線用遮断器	P	3	2
	AF	20	20
	AT	20	20
機器記号			
機器名称	GHP 1	GHP 1系統内電源	
電気方式	1φ2W	3φ2W	
電圧	200V	200V	



給食室空調開閉器盤 結線図・姿図

【凡例】

記号	名称	材質・仕様
[R]	ワイヤードリモコン	メタルモール、BOX共
R	冷媒管	冷媒用断熱被覆銅管
☒	プルBOX	200 x 200
///	電源線	EM-CE3.5Sq-3C (1E)
////	電源線	EM-CE3.5Sq-4C (1E)
G	ガス管	
▨	壁 ダイヤモンド貫通	鉄筋探査調査共
○AL	窓 アルミパネル改修	中棧、立桝共

二見西小学校

特記事項	課長	担当課長	係長	担当	製作年月日	工事名称	内
					R4年5月	明石市立二見西小学校 給食室空調設備	3
	明石市教育委員会事務局学校給食課				図面名称	給食室 電気設備図	縮尺 A3: 1/100
							全業 3