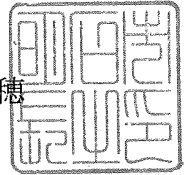


議案第3号

明 都 議 第 3 号
2022年(令和4年)1月7日

明石市都市計画審議会
会長 安田 丑作 様

明石市長 泉 房 穂



東播都市計画下水道（明石市公共下水道）の変更[明石市決定]

みだしのことについて、都市計画法第21条第2項において準用する同法第19条第1項の規定により、次のとおり審議会に付議します。

計 画 書 (案)

東播都市計画下水道の変更 (明石市決定)

都市計画明石市公共下水道「2. 排水区域」を次のように変更する。

2. 排水区域

「排水区域は総括図表示のとおり」

(備考) 面積	汚 水 約 4,334 ha	大久保処理区 約 1,403 ha 二見処理区 約 1,804 ha
	雨 水 約 3,893 ha	

*排水区域は概ねを表示するものであり、「農業振興地域の整備に関する法律」第8条第1項にもとづき定めた農業振興地域整備計画における「農用地区域」は含まない。

理 由

「別紙理由書のとおり」

理 由 書

東播都市計画明石市公共下水道は、生活環境の改善及び公共用水域の水質保全を図るため、昭和32年に都市計画決定を行い、鋭意、事業を推進している。

都市計画道路 江井ヶ島松陰新田線の道路整備が予定され、沿道サービス施設等の建築が考えられるため、今回排水区域に約8haを追加するものである。

また、土地利用の実態にあわせて大久保処理区の一部（約6ha）を二見処理区へ変更する。

変更前後対照表

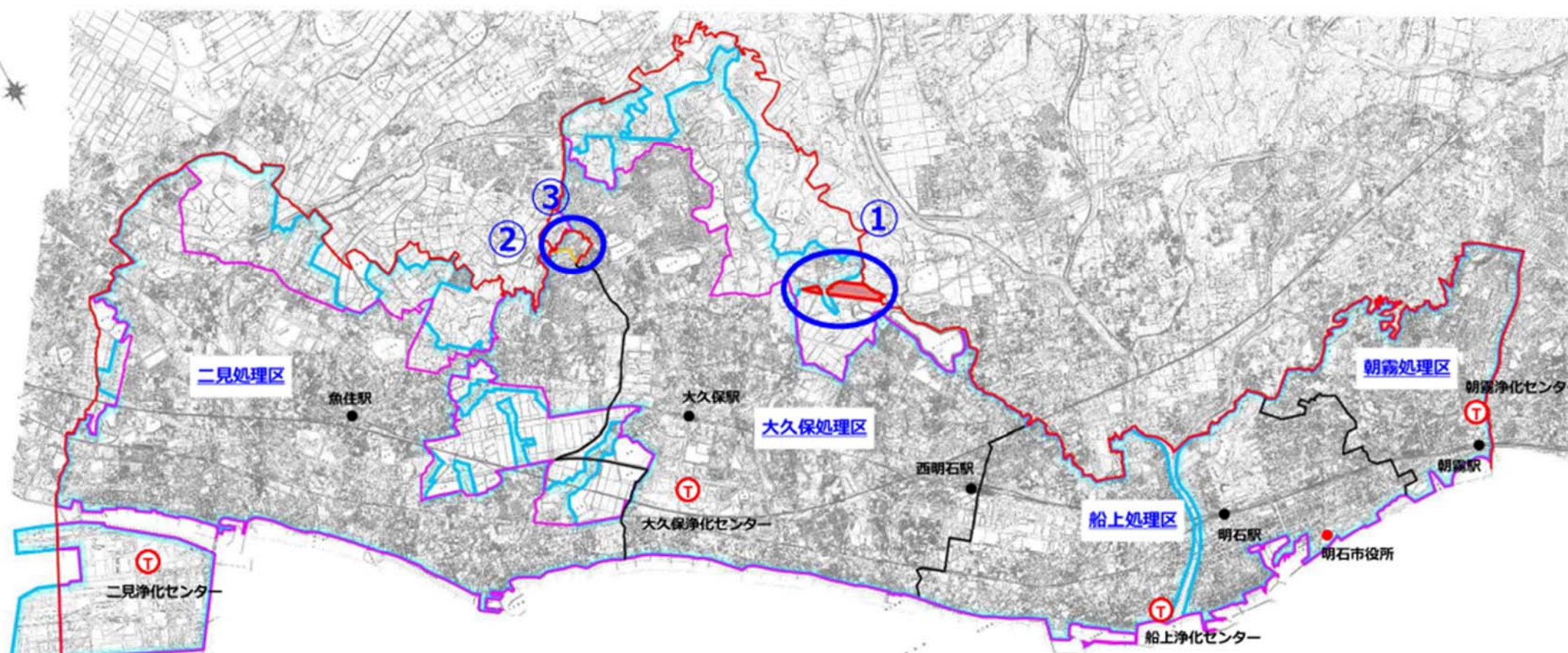
変更内容	変更項目	変 更 前	変 更 後	備 考
1. 下水道 の名称		明石市公共下水道	明石市公共下水道	変更なし
2. 排水 区 域	汚 水	約 4,326 ha 朝霧処理区 約 348 ha 船上処理区 約 779 ha 大久保処理区 約 1,401 ha 二見処理区 約 1,798 ha	約 4,334 ha 朝霧処理区 約 348 ha 船上処理区 約 779 ha 大久保処理区 約 1,403 ha 二見処理区 約 1,804 ha	増 約 8 ha 変更なし " 増 約 2 ha 増 約 6 ha
	雨 水	約 3,893 ha 朝霧排水区 約 350 ha 船上東部排水区 約 335 ha 船上西部排水区 約 299 ha 松江排水区 約 162 ha 藤江排水区 約 320 ha 谷八木排水区 約 563 ha 赤根北部排水区 約 393 ha 赤根南部排水区 約 248 ha 中尾排水区 約 120 ha 瀬戸排水区 約 497 ha 二見排水区 約 359 ha 二見埋立排水区 約 247 ha	約 3,893 ha 朝霧排水区 約 350 ha 船上東部排水区 約 335 ha 船上西部排水区 約 299 ha 松江排水区 約 162 ha 藤江排水区 約 320 ha 谷八木排水区 約 563 ha 赤根北部排水区 約 393 ha 赤根南部排水区 約 248 ha 中尾排水区 約 120 ha 瀬戸排水区 約 497 ha 二見排水区 約 359 ha 二見埋立排水区 約 247 ha	変更なし 変更なし " " " " " " " " " " " "
3. 下 水 管 渠	汚 水	幹線数 3 本 幹線延長 約 12,190 m	幹線数 3 本 幹線延長 約 12,190 m	変更なし "
	放流管渠	放流管渠数 4 本 放流管渠延長 約 1,920 m	放流管渠数 4 本 放流管渠延長 約 1,920 m	変更なし "
4. その他 の施設	処理施設	4ヶ所 朝霧浄化センター 敷地面積 約10,900 m ² 船上浄化センター 敷地面積 約22,200 m ² 大久保浄化センター 敷地面積 約34,900 m ² 二見浄化センター 敷地面積 約83,100 m ²	4ヶ所 朝霧浄化センター 敷地面積 約 10,900 m ² 船上浄化センター 敷地面積 約 22,200 m ² 大久保浄化センター 敷地面積 約 34,900 m ² 二見浄化センター 敷地面積 約 83,100 m ²	変更なし 変更なし 変更なし 変更なし 変更なし

汚水排水区域：約8ha増

【追加】1地区、【廃止】なし、【処理区界変更】1箇所

明石市公共下水道排水区域変更箇所（素案）位置図【汚水】

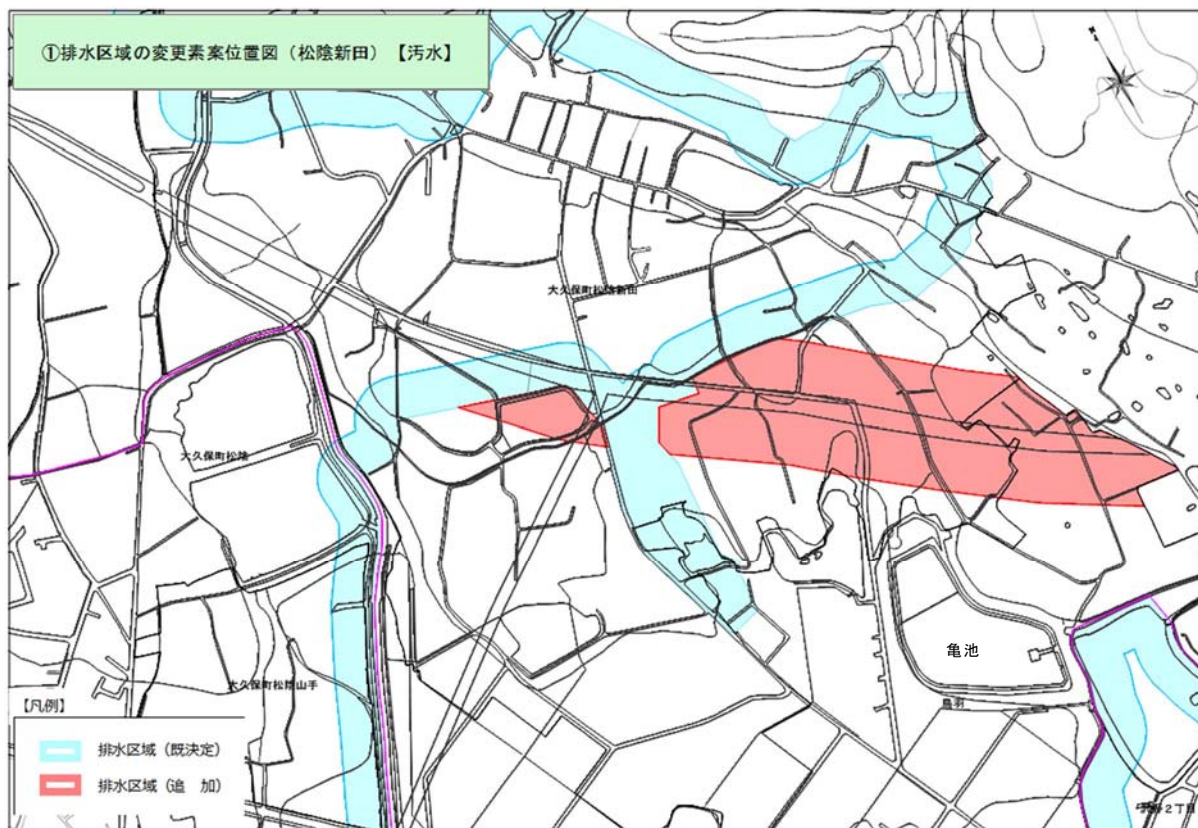
江井ヶ島松陰新田線の道路整備に伴う
下水道排水区域の追加等を行います。



雨水排水区域：変更はありません

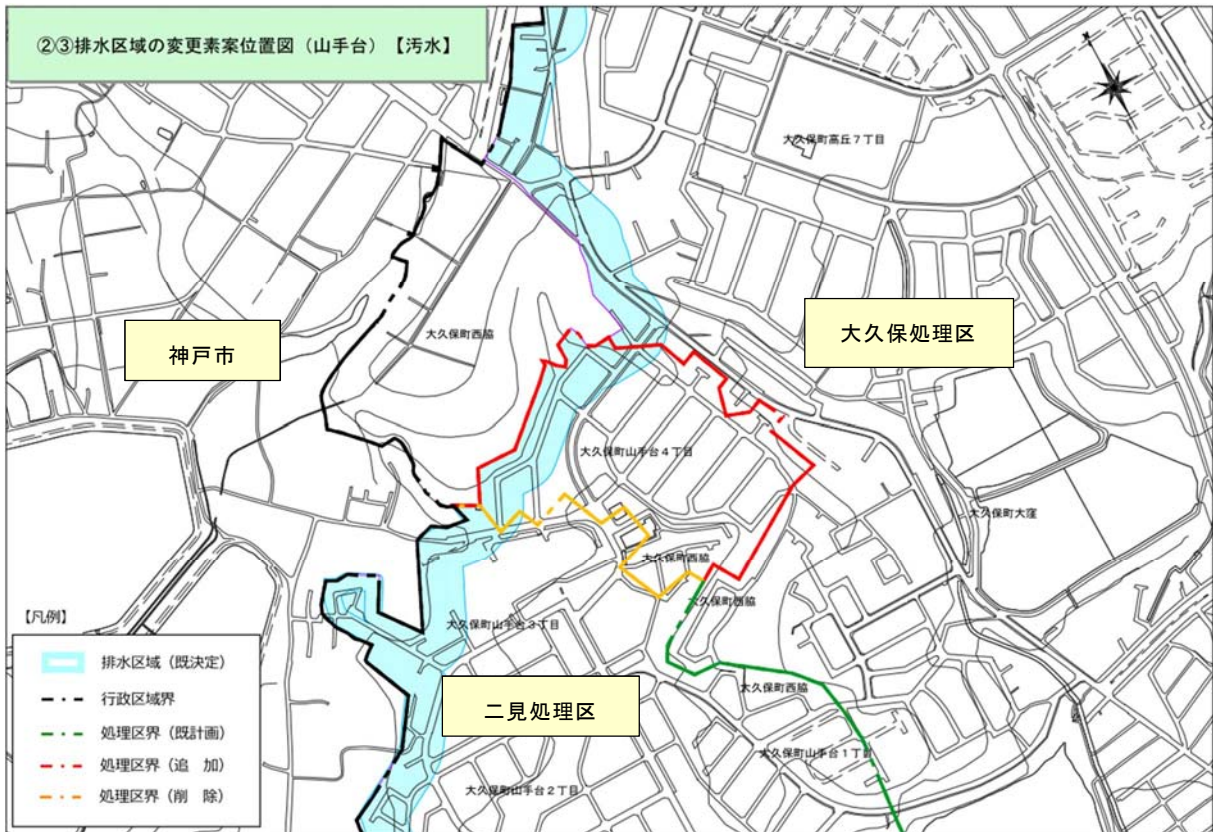
① 松陰新田 **【追加】**

【汚水】



都市計画道路である江井ヶ島松陰新田線の沿線を下水道排水区域に追加するものです。

②③ 山手台 【処理区界の変更】
【汚水】



実態に合わせて処理区界の変更をするものです。