

明石の都市計画

資料編

(令和5年度版)

INDEX

市の概要	1
市域の変遷	2
東播都市計画区域の概要	3
都市計画の決定手続き	3
都市計画法関係法令体系	4
都市計画法における都市計画一覧	5
明石市都市計画決定一覧	6
市街化区域及び市街化調整区域	7
用途地域・線引きの変遷一覧	8
高度利用地区	10
都市計画道路	11
駅前広場	13
交通広場	14
公園・緑地	15
下水道	19
道路以外の交通施設	22
その他の都市施設	22
土地区画整理事業	23
市街地再開発事業	26
地区計画	27

明石市都市局都市整備室都市総務課

位置

令和5年4月1日現在

方 向	位 置	東 経	北 緯
市庁舎	中崎1丁目5番1号	134° 59′ 51″	34° 38′ 35″
東	松が丘北町	135° 01′ 57″	34° 39′ 30″
西	二見町南二見	134° 51′ 46″	34° 41′ 24″
南	大観町	134° 58′ 52″	34° 38′ 33″
北	魚住町清水	134° 54′ 14″	34° 43′ 32″

※令和4年版明石市統計書

人口・世帯数

令和5年4月1日現在

	男	女	合 計	世帯数
本 庁	66,817	72,733	139,550	66,220
大久保	42,166	44,873	87,039	35,457
魚 住	23,656	25,292	48,948	21,614
二 見	14,355	15,239	29,594	13,218
全市（合計）	146,994	158,137	305,131	136,509

※令和2年国勢調査人口による推計

市の現状

令和5年4月1日現在

面 積	最 長 距 離		海 岸 線
	東 西	南 北	
49.42km ² (4,942ha)	15.6km	9.4km	15.9km

※令和4年版明石市統計書

資料編 市域の変遷

令和5年4月1日現在

告示年月日	面積 (km ²)	周囲 (km)	最長距離 a)		海岸線 b) (km)	面積増加割合 (%)	摘 要
			東西 (km)	南北 (km)			
T08.11.01	7.74	18.9	4.1	2.6	4.2	100	市制施行（旧明石町）
S17.02.11	16.06	46.0	7.0	4.0	6.9	207	明石郡林崎村合併
S26.01.10	47.31	67.3	15.1	8.0	14.4	611	明石郡大久保町および魚住村ならびに加古郡二見町合併
S30.10.01	47.19	67.3	15.1	8.0	14.4	610	建設省国土地理院の公表による面積数値に修正
S39.11.10	47.19	67.3	15.1	8.0	14.4	610	材木町地先埋立
S41.04.01	47.19	67.3	15.1	8.0	14.4	610	神戸市との市境変更
S41.07.19	47.33	67.3	15.1	8.0	14.4	611	中崎海岸埋立
S41.11.01	47.33	67.3	15.1	8.0	14.4	611	〃
S46.04.01	47.33	67.3	15.1	8.0	14.4	611	播磨町との市境変更
S46.07.01	47.33	67.3	15.1	8.0	14.4	611	神戸市との市境変更
S47.12.01	47.33	67.3	15.1	8.0	14.4	611	〃
S48.01.30	47.34	67.3	15.1	8.0	14.4	612	材木町地先埋立
S50.10.28	49.23	62.5	15.6	9.4	15.9	636	二見沖埋立（人工島）
S51.08.24	49.26	62.5	15.6	9.4	15.9	636	林崎港埋立
S52.06.01	49.21	59.6	15.6	9.4	15.9	636	神戸市との市境変更
S53.02.28	49.23	59.6	15.6	9.4	15.9	636	西二見海浜地埋立
S53.04.25	49.24	59.6	15.6	9.4	15.9	636	港町、岬町、江井島、東二見海浜地埋立
S53.12.01	49.24	59.6	15.6	9.4	15.9	636	岬町、港町地先埋立
S55.04.22	49.24	59.6	15.6	9.4	15.9	636	林3丁目地先埋立
S55.07.29	49.25	59.6	15.6	9.4	15.9	636	東二見海浜地埋立
S56.04.21	49.26	59.6	15.6	9.4	15.9	636	西二見地先埋立
S57.01.16	49.29	59.6	15.6	9.4	15.9	637	江井島港埋立
S58.12.06	49.30	59.6	15.6	9.4	15.9	637	中崎、西二見地先埋立
S59.03.01	49.29	59.6	15.6	9.4	15.9	637	神戸市との市境変更
S61.09.01	49.41	60.4	15.6	9.4	15.9	638	〃
S63.10.01	49.00	60.4	15.6	9.4	15.9	633	建設省国土地理院の公表による面積数値に修正
H03.05.28	49.03	60.4	15.6	9.4	15.9	633	南二見地先埋立
H04.06.01	49.03	60.4	15.6	9.4	15.9	633	神戸市との市境変更
H06.11.22	49.03	60.4	15.6	9.4	15.9	633	魚住町中尾地先埋立
H09.06.10	49.03	60.4	15.6	9.4	15.9	633	東二見、岬町、江井島地先埋立
H09.11.04	49.20	60.4	15.6	9.4	15.9	636	大蔵海岸埋立 建設省国土地理院の公表による面積数値に修正
H12.02.18	49.22	60.4	15.6	9.4	15.9	636	林崎漁港埋立
H14.12.17	49.22	60.4	15.6	9.4	15.9	636	東播磨港埋立
H16.01.13	49.24	60.9	15.6	9.4	15.9	636	明石港埋立
H19.08.21	49.24	60.9	15.6	9.4	15.9	636	東二見地先埋立
H20.05.09	49.25	60.9	15.6	9.4	15.9	636	西二見地先埋立
H20.12.02	49.25	60.9	15.6	9.4	15.9	636	東二見地先埋立
H26.10.01	49.42	60.9	15.6	9.4	15.9	639	国土交通省国土地理院の公表による面積数値に修正
本 庁	16.40	30.9	8.2	4.9	7.9		
大 久 保	16.36	29.2	6.1	5.8	4.2		
魚 住	10.66	20.3	3.9	4.9	1.5		
二 見	6.00	15.5	3.4	3.9	2.3		

※令和4年版明石市統計書

a) 各地区極端における緯線（東西）、経線（南北）各間の垂直、水平距離である。

b) 二見人工島を除く。

注) 周囲、最長距離、海岸線は縮尺1万分の1の都市計画地図から測定したもので、計測上の誤差を含む。

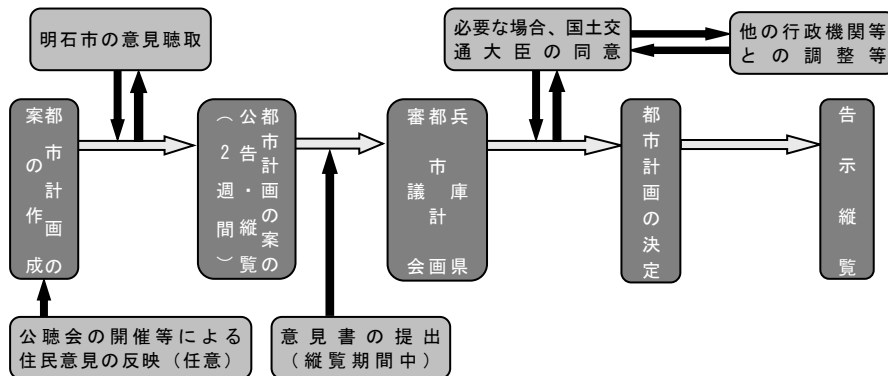
資料編 東播都市計画区域の概要

令和5年4月1日現在

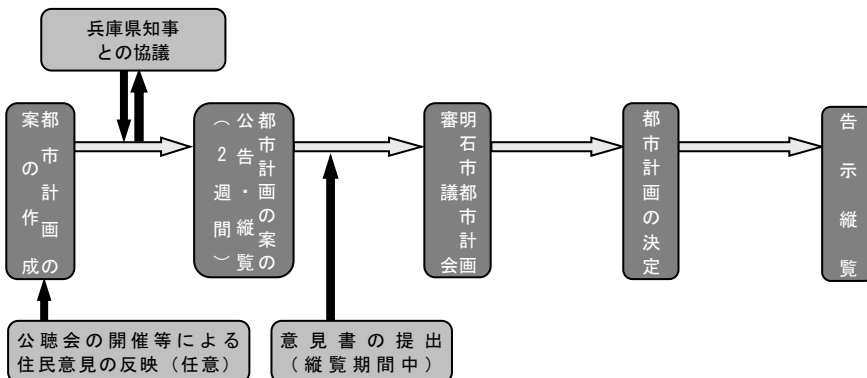
東播都市計画区域	市町名	範囲	面積 (ha)
	明石市	行政区域の全域	4,942
	加古川市	〃	13,848
	高砂市	〃	3,438
	播磨町	〃	913
	稲美町	〃	3,492
	三木市	行政区域の一部	7,446
	小野市	〃	7,508
	加西市	〃	11,824
	加東市	〃	6,396
合計		67,611	

資料編 都市計画の決定手続き

1. 兵庫県が定める都市計画決定等の手続き



2. 明石市が定める都市計画決定等の手続き



資料編 都市計画法関係法令体系

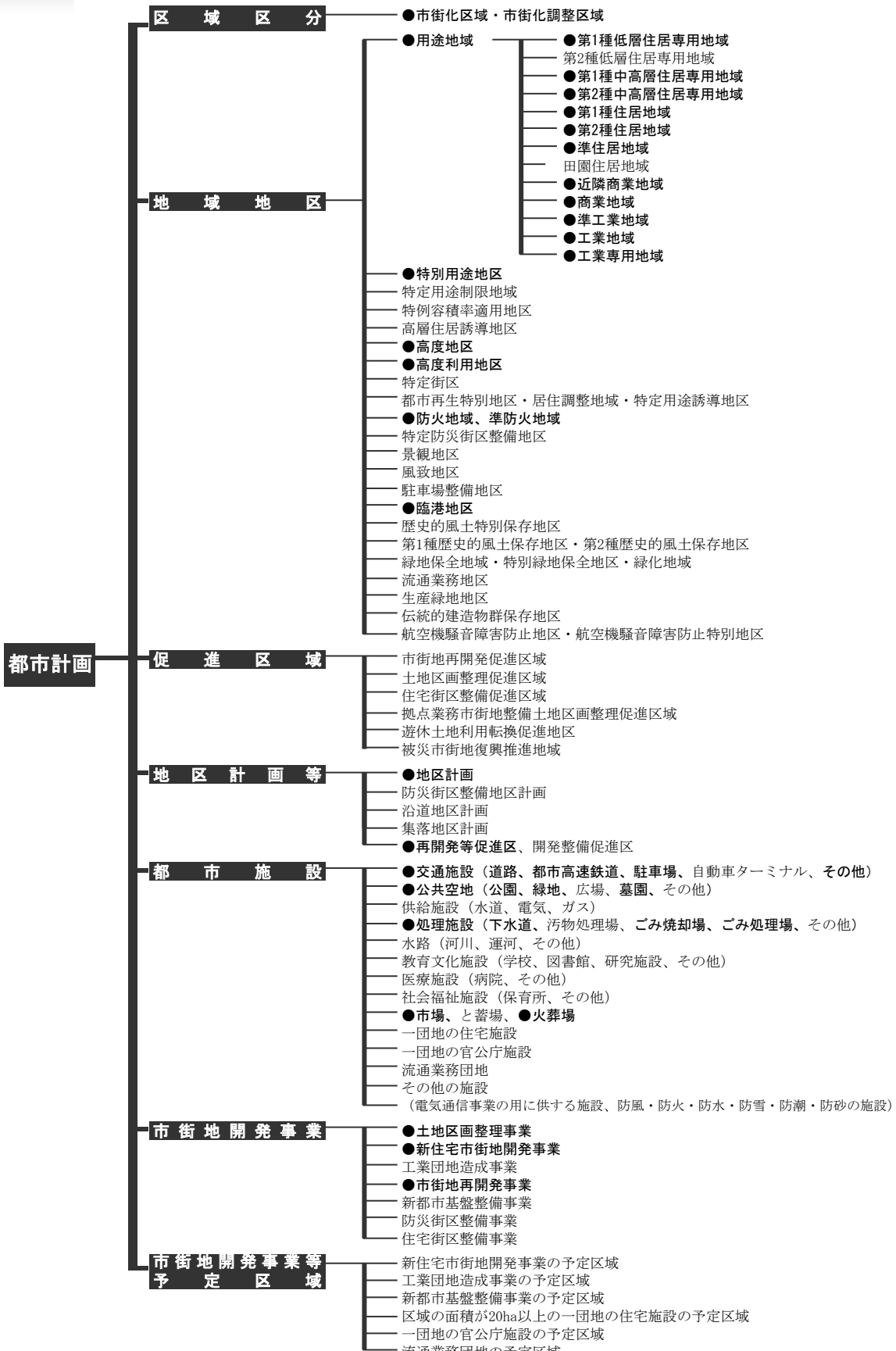
●上位法令

- 土地基本法
- 国土利用計画法
- 国土形成計画法
- 多極分散型国土形成促進法
- 首都圏整備法
- 近畿圏整備法
- 中部圏開発整備法
- 地方拠点都市法
- 山村振興法
- その他

都市計画法

再開発方針等	都市再開発法 密集市街地における防災街区の整備の促進に関する法律 大都市地域における住宅及び住宅地の供給の促進に関する特別措置法 地方拠点都市地域の整備及び産業業務施設の再配置の促進に関する法律
地域地区	建築基準法 都市再生特別措置法 駐車場法 港湾法 都市緑地法 生産緑地法 流通業務市街地の整備に関する法律 文化財保護法 特定空港周辺航空機騒音対策特別措置法 古都における歴史的風土の保存に関する特別措置法 景観法 密集市街地における防災街区の整備の促進に関する法律 等
促進区域	都市再開発法 大都市地域における住宅及び住宅地の供給の促進に関する特別措置法 地方拠点都市地域の整備及び産業業務施設の再配置の促進に関する法律
被災市街地復興推進地域	被災市街地復興特別措置法
都市施設	道路法 鉄道事業法 軌道法 駐車場法 都市公園法 下水道法 河川法 運河法 卸売市場法 と畜場法 官公庁施設の建設等に関する法律 流通業務市街地の整備に関する法律 等
市街地開発事業	土地区画整理法 都市再開発法 新住宅市街地開発法 新都市基盤整備法 大都市地域における住宅及び住宅地の供給の促進に関する特別措置法 首都圏の近郊整備地帯及び都市開発区域の整備に関する法律 近畿圏の近郊整備区域及び都市開発区域の整備及び開発に関する法律
地区計画等	地域における歴史的風致の維持及び向上に関する法律 幹線道路の沿道の整備に関する法律 集落地域整備法 密集市街地における防災街区の整備の促進に関する法律
その他	景観法 都市鉄道等利便増進法 屋外広告物法 市民農園整備促進法 特定市街化区域農地の固定資産税の課税の適正化に伴う宅地化促進臨時措置法 広域的地域活性化のための基盤整備に関する法律 特定農山村地域における農林業等の活性化のための基盤整備の促進に関する法律 広島平和記念都市建設法 その他の特別都市建設法 国際観光文化都市の整備のための財政上の措置等に関する法律 等

都市計画法における都市計画一覧



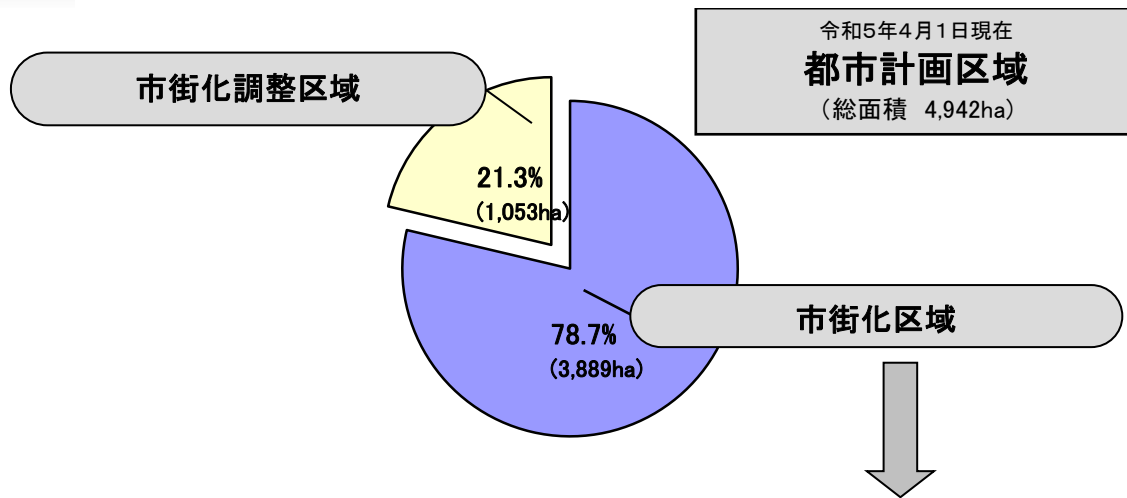
※●ゴシック体で表示された文字は、令和5年4月現在、明石市内において都市計画決定されているものを示します。

資料編 明石市都市計画決定一覽

令和5年4月1日現在

名 称	数量	単位	都市計画決定 (変更)等	名 称	数量	単位	都市計画決定 (変更)等
都市計画マスタープラン	-	-	H09.03.24策定 H13.03.28改定 H23.03.29改定 R05.03.30改定	臨 港 地 区	16.8	ha	
都 市 計 画 区 域	4,942	ha		江井ヶ島港地区	2.6	ha	(H30.03.23)
市 街 化 区 域	3,889	ha		明 石 港 地 区	9.3	ha	
市 街 化 調 整 区 域	1,053	ha		東播磨港地区 (播磨町ほか含め 54.9ha)	4.9	ha	(H23.03.29) (東二見地区3.0ha) (二見BP地区1.9ha)
用 途 地 域	3,889	ha	(R05.02.17)	地 区 計 画	約236.6	ha	29地区
第1種低層住居専用地域	516	ha		道 路	108,960	m	65路線
第1種中高層住居専用地域	997	ha		駅 前 広 場	41,430	m ²	10箇所
第2種中高層住居専用地域	56	ha		交 通 広 場	190	m ²	(R05.02.17)
第1種住居地域	1,126	ha		都 市 高 速 鉄 道	8.88	km	(H13.10.23)
第2種住居地域	68	ha		駐 車 場	4,160	m ²	
準住居地域	94	ha		自 転 車 駐 車 場	860	m ²	S63.10.06
近隣商業地域	208	ha		自 動 車 駐 車 場	3,300	m ²	S63.10.06
商業地域	94	ha		公 園	148.96	ha	100箇所
準工業地域	173	ha		緑 地	3.01	ha	5箇所
工業地域	291	ha		墓 園	28.1	ha	S39.10.21
工業専用地域	266	ha		下水道(排水区域<汚水>)	4,334	ha	(R04.02.07)
高 度 地 区	3,067	ha	(R05.02.17)	下水道(排水区域<雨水>)	3,893	ha	(H30.03.23)
第1種	591	ha		ごみ焼却場	8.4	ha	S49.12.12
第2種	424	ha		ごみ処理場	8.4	ha	S49.12.12
第3種	787	ha		市 場	9.9	ha	S51.11.08
第4種	1,265	ha		火 葬 場	0.8	ha	S59.03.09
高 度 利 用 地 区	4.27	ha		土地区画整理事業	577.0	ha	10地区
東仲ノ町地区	1.67	ha	H01.10.17	新住宅市街地開発事業 (神戸市含め161.2ha)	79	ha	S40.01.29
朝霧駅前地区	0.41	ha	H02.12.11	市街地再開発事業	3.9	ha	
明石駅前南地区	2.19	ha	H23.03.31	東仲ノ町地区	1.7	ha	H01.10.17
防 火 ・ 準 防 火 地 域	301	ha	(R05.02.17)	明石駅前南地区	2.2	ha	H23.03.31
防 火 地 域	45	ha					
準 防 火 地 域	256	ha					
特 別 用 途 地 区							
大規模集客施設規制地区	173	ha	(R05.02.17)				

資料編 市街化区域及び市街化調整区域



	容積率	建ぺい率	外壁後退	高さ制限	ha	割合
第1種低層住居専用地域	100%	50%	1m	10m	400	10.3%
	100%	60%		10m	116	3.0%
第1種低層住居専用地域小計					516	13.3%
第2種低層住居専用地域					0	0.0%
第1種中高層住居専用地域	200%	60%			997	25.6%
第2種中高層住居専用地域	200%	60%			56	1.4%
第1種住居地域	200%	60%			1,126	29.0%
第2種住居地域	200%	60%			68	1.7%
準住居地域	200%	60%			94	2.4%
田園住居地域					0	0.0%
近隣商業地域	200%	80%			49	1.3%
	300%	80%			159	4.1%
近隣商業地域小計					208	5.3%
商業地域	300%	80%			2	0.1%
	400%	80%			24	0.6%
	500%	80%			23	0.6%
	600%	80%			45	1.2%
商業地域小計					94	2.4%
準工業地域	200%	60%			173	4.4%
工業地域	200%	60%			291	7.5%
工業専用地域	200%	60%			266	6.8%
合計					3,889	100.0%

資料編 用途地域・線引きの変遷一覧(8P~9P)

旧都市計画法 (T8.4.5 法律第36号 S43.6.15 法律第100号廃止)					
決定・変更 年月日	用途地域関係		市街化区域及び市街化調整区域関係		備考
	告示番号	内容等	告示番号	内容等	
S21.08.17	戦災復興院第91号	用途地域の決定 (住居地域、商業地域、工業地域)			
S25.02.15	建設省告示第65号	用途地域の変更			
S26.03.30	建設省告示第169号	用途地域の変更			大久保町、魚住村及び二見町の合併
S27.12.26	建設省告示第1516号	用途地域の変更 (準工業地域を追加)			
S35.06.13	建設省告示第1109号	用途地域の変更 (住居地域内に住居専用地区を指定)			
S37.03.16	建設省告示第580号	用途地域の変更			明舞団地の造成計画
S40.01.23	建設省告示第91号	用途地域の変更			

資料編 用途地域・線引きの変遷一覧(8P~9P)

都市計画法 (S43.6.15 法律第100号 S44.6.14施行)						
決定・変更 年月日	用途地域関係		市街化区域及び市街化調整区域関係		備考	
	告示番号	内容等	告示番号	内容等		
S46.03.16	兵庫県告示第361号の8	用途地域の変更 (工業地域内に工業専用地区を指定)	兵庫県告示第361号の5	市街化区域及び市街化調整区域の決定		
S46.11.30	兵庫県告示第1681号	用途地域の変更				
S48.09.25	兵庫県告示第1547号	用途地域の変更			4地域2地区から8地域への決定 第1種住居専用地域:100/50, 外壁後退1m 高度地区3種を決定	
S55.11.28	兵庫県告示第3031号	用途地域の変更	兵庫県告示第3030号	第1回市街化区域及び市街化調整区域の見直し変更		
S58.03.08	兵庫県告示第604号	第1回用途地域の見直し変更				
S60.07.19	兵庫県告示第1147号	用途地域の変更	兵庫県告示第1143号	第2回市街化区域及び市街化調整区域の見直し変更		
S63.07.22	兵庫県告示第1120号	第2回用途地域の見直し変更			高さ制限10mを追加	
H01.10.17	兵庫県告示第1536号	用途地域の変更			東仲ノ町地区市街地再開発事業	
H02.12.11	兵庫県告示第1805号	用途地域の変更			朝霧駅前地区優良建築物等整備事業	
H03.10.25	兵庫県告示第1584号	用途地域の変更	兵庫県告示第1583号	第3回市街化区域及び市街化調整区域の見直し変更		
H06.11.04	兵庫県告示第1584号	用途地域の変更			大久保地区都市拠点総合整備事業	
H07.11.07	兵庫県告示第1534号	第3回用途地域の見直し変更			8地域から11用途地域への決定 高度地区3種から4種へ変更	
H10.05.29	兵庫県告示第847号	用途地域の変更	兵庫県告示第846号	第4回市街化区域及び市街化調整区域の見直し変更		
H12.12.28	明石市告示第303号	第4回用途地域の見直し変更				
H13.12.13	明石市告示第322号	用途地域の変更			西二見土地区画整理事業	
H16.04.13	明石市告示第134号	用途地域の変更	兵庫県告示第552号	第5回市街化区域及び市街化調整区域の見直し変更		
H19.03.26	明石市告示第65号	第5回用途地域の見直し変更				
H22.04.27	明石市告示第106号	用途地域の変更	兵庫県告示第519号	第6回市街化区域及び市街化調整区域の見直し変更		
H24.03.12	明石市告示第53号	第6回用途地域の見直し変更				
H28.03.29	明石市告示第80号	用途地域の変更	兵庫県告示第380号	第7回市街化区域及び市街化調整区域の見直し変更		
H30.05.14	明石市告示第174号	第7回用途地域の見直し変更				
R04.11.18	明石市告示第373号	用途地域の変更			西明石駅南線関連	
R05.02.17	明石市告示第35号	第8回用途地域の見直し変更				

資料編 高度利用地区

令和5年4月1日現在

地区名	決定面積 (ha)	決定年月日	容積率の 最高限度	容積率の 最低限度	建ぺい率の 最高限度	建築面積の 最低限度	備 考
東仲ノ町地区	1.35	H01.10.17	600%以下	200%以上	80%以下	200㎡以上	明石市東仲ノ町の一部
	0.32		450%以下	150%以上	60%以下	200㎡以上	
小 計	1.67						
朝霧駅前地区	0.41	H02.12.11	350%以下	150%以上	60%以下	200㎡以上	明石市大蔵谷字狩口の一部
明石駅前南地区	2.19	H23.03.31	700%以下	200%以上	70%以下	200㎡以上	明石市大明石町1丁目の一部
合 計	4.27						

資料編 都市計画道路 (11P~14P)

令和5年4月1日現在

種別	名 称		決 定 告示年月日	最 終 変 更 告示年月日	位 置		幅員 (m)	計画延長 (m)	整備済延長 (m)
	番 号	路 線 名			起 点	終 点			
幹 線 街 路	3.2.1	国道線東	S21.08.14	H13.10.23	大蔵八幡町	和坂稲荷町	30	4,270	1,950
	3.2.20	播磨中央幹線	S39.10.14	H28.03.29	小久保2丁目	二見町西二見	30	9,320	9,320
	3.2.100	駅前線	S21.08.14	H17.01.21	大明石町1丁目	中崎2丁目	30	570	570
						小 計	40~ 30	14,160	11,840
	3.3.82	西脇岩岡線	S44.05.20	H13.10.23	魚住町金ヶ崎	大久保町大窪	22	2,300	420
	3.3.101	江井ヶ島松陰新田線	S33.03.31	H28.03.29	大久保町江井ヶ島	鳥羽	27	5,880	2,260
	3.3.102	大久保駅南中央線	H05.09.21	H13.10.23	大久保町ゆりのき通3丁目	大久保町ゆりのき通1丁目	23	500	500
	3.3.103	二見土山線	S33.03.31	H13.10.23	二見町西二見字イヤノ上	魚住町清水字鳥喰西	22	3,670	3,670
	3.3.112	大久保駅前線	S33.03.31	H13.10.23	大久保町大久保町	大久保町大窪	22	120	120
	3.3.501	藤江線	S21.08.14	H13.10.23	藤江	藤江	22	680	680
						小 計	30~ 22	13,150	7,650
	3.4.2	国道線西	S33.03.31	H16.10.26	立石1丁目	魚住町清水	18	10,440	1,815
	3.4.8	朝霧二見線	S21.08.14	H25.03.05	大蔵八幡町	二見町西二見	16	15,280	4,380
	3.4.10	明石三木線	S21.08.14	H13.10.23	和坂稲荷町	和坂1丁目	20	500	500
	3.4.104	福田大窪線	H05.09.21	H13.10.23	大久保町八木	大久保町大窪	17	790	790
	3.4.105	神戸明石線	S21.08.14	H13.10.23	小久保1丁目	明南町1丁目	16	960	960
	3.4.106	大久保岩岡線	S33.03.31	H13.10.23	大久保町大窪	大久保町高丘7丁目	16	2,830	2,830
	3.4.107	西明石駅前線	S37.03.14	H13.10.23	小久保2丁目	松の内2丁目	16	480	480
	3.4.502	市役所前線	S21.08.14	H13.10.23	材木町	樽屋町	20	460	460
	3.4.503	林崎線	S21.08.14	H28.03.29	林崎町1丁目	立石1丁目	20	530	530
	3.4.504	魚住駅前線	S33.03.31	H14.09.12	魚住町錦が丘4丁目	魚住町錦が丘1丁目	20	670	670
	3.4.505	新幹線駅前線	S43.11.28	H13.10.23	小久保2丁目	小久保鳥羽	18	1,060	1,060
	3.4.506	大蔵朝霧線	H04.12.22	H13.10.23	大蔵八幡町	朝霧台	18	1,760	1,760
	3.4.507	西二見駅南線	H09.12.05	H13.10.23	二見町西二見	二見町西二見	18	130	130
	3.4.508	福田東西線	H05.09.21	H13.10.23	大久保町ゆりのき通2丁目	大久保町ゆりのき通2丁目	17	250	250
	3.4.509	魚住支所前線	S33.03.31	H13.10.23	魚住町西岡	魚住町清水	16	2,570	2,570
	3.4.510	山手環状線	S33.03.31	H16.10.26	和坂2丁目	魚住町金ヶ崎	16	6,020	5,310
	3.4.511	大窪松陰線	S46.11.30	H13.10.23	大久保町大窪	大久保町松陰	16	1,460	810
	3.4.512	八木松陰線	S33.03.31	H13.10.23	大久保町谷八木	大久保町松陰新田	16	2,920	1,480
	3.4.513	東仲ノ町線	H10.07.31	H13.10.23	東仲ノ町	山下町	16	350	350
	3.4.518	西脇線	H12.10.10	H15.08.28	大久保町西脇	大久保町西脇	16	380	380
	3.4.534	西明石駅南線	R04.11.18		西明石南町2丁目	西明石南町3丁目	16	440	0
						小 計	22~ 16	50,280	27,515

資料編 都市計画道路 (11P~14P)

令和5年4月1日現在

種別	名 称		決 定 告示年月日	最 終 変 更 告示年月日	位 置		幅員 (m)	計画延長 (m)	整備済延長 (m)
	番 号	路 線 名			起 点	終 点			
幹 線 街 路	3.5.108	明 淡 線	S21.08.14	H13.10.23	本町2丁目	大明石町1丁目	15	440	440
	3.5.109	黒 橋 線	S21.08.14	H13.12.14	大蔵町	荷山町	14	2,120	1,960
	3.5.514	遊 園 地 線	S21.08.14	H13.10.23	相生町2丁目	大蔵谷	15	3,140	1,980
	3.5.515	西 新 町 線	S21.08.14	H28.03.29	船上町	北王子町	15	2,190	2,190
	3.5.516	川 西 線	S21.08.14	H28.03.29	船上町	王子町1丁目	15	1,360	1,360
	3.5.517	五 分 一 町 線	S21.08.14	H13.10.23	日富美町	茶園場町	15	670	670
	3.5.519	大久保石ヶ谷線	S33.03.31	H28.03.29	大久保町駅前1丁目	大久保町大窪	12	1,970	1,970
	3.5.520	長 坂 寺 線	S33.03.31	H28.03.29	魚住町中尾	魚住町長坂寺	12	1,170	250
	3.5.521	二見臨港線	S33.03.31	H13.10.23	二見町東二見	二見町東二見	12	810	0
	3.5.522	二見尾上線	S39.10.14	H13.10.23	二見町東二見	二見町西二見	12	1,740	0
	3.5.523	鳥羽中央線	S37.03.14	H29.03.27	大久保町松陰	鳥羽	12	2,990	1,970
	3.5.525	大中二見線	S51.08.30	H13.10.23	二見町西二見	二見町西二見	12	270	270
	3.5.527	西 海 岸 線	S21.08.14	H28.03.29	港町	大観町	15	870	870
	3.5.528	大 坪 線	S21.08.14	H28.03.29	硯町2丁目	硯町2丁目	14	150	150
	3.5.533	魚住駅南線	H14.09.12	H14.09.12	魚住町中尾	魚住町住吉1丁目	12	730	730
						小 計	16~12	20,620	14,810
3.6.110	公 園 前 線	S31.07.31	H13.10.23	上の丸2丁目	茶園場町	11	1,530	1,380	
3.6.111	鷹 匠 線	S31.07.31	H13.10.23	鷹匠町	茶園場町	11	840	840	
3.6.526	一 番 町 線	S21.08.14	H13.10.23	大観町	樽屋町	11	490	490	
3.6.529	上 の 丸 線	S21.08.14	H18.08.21	上ノ丸2丁目	太寺4丁目	11	790	790	
3.6.530	上の丸東坂線	S21.08.14	H13.10.23	相生町1丁目	明石公園	11	1,810	1,810	
3.6.531	王 子 線	S21.08.14	H28.03.29	鷹匠町	大道町2丁目	11	1,480	1,390	
3.6.532	和 坂 線	S21.08.14	H13.10.23	北王子町	大道町1丁目	11	660	660	
					小 計	12~8	7,600	7,360	
計		51 路 線					105,370	69,175	

資料編 都市計画道路 (11P~14P)

令和5年4月1日現在

種別	名 称		決 定 告示年月日	最終変更 告示年月日	位 置		幅員 (m)	計画延長 (m)	整備済延長 (m)	
	番 号	路 線 名			起 点	終 点				
区 画	7.6.502	山陽電鉄側道4号線	S52.11.18	H13.10.23	大明石町2丁目	西新町3丁目	9	350	350	
	7.6.503	山陽電鉄側道2号線	S52.11.18	H13.10.23	天文町1丁目	天文町1丁目	8	260	260	
	7.6.504	山陽電鉄側道3号線	S52.11.18	H13.10.23	東仲ノ町	東仲ノ町	8	250	250	
	7.6.505	山陽電鉄側道5号線	S52.11.18	H13.10.23	硯町2丁目	硯町3丁目	8	430	430	
	7.6.506	山陽電鉄側道6号線	S52.11.18	H13.10.23	立石2丁目	立石2丁目	8	280	280	
	7.6.507	山陽電鉄側道9号線	S56.03.13	H13.10.23	大明石町2丁目	大明石町2丁目	8	310	310	
						小計	12~ 8	1,880	1,880	
	街 路	7.7.508	山陽電鉄側道1号線	S52.11.18	H13.10.23	大蔵中町	大蔵天神町	6	390	390
		7.7.509	山陽電鉄側道7号線	S52.11.18	H13.10.23	田町1丁目	新明町	4	430	430
7.7.510		山陽電鉄側道8号線	S52.11.18	H13.10.23	林崎町1丁目	林崎町1丁目	4	270	270	
7.7.511		山陽電鉄側道10号線	H13.10.23	H13.10.23	西新町3丁目	田町1丁目	4	330	330	
						小計	8m 未滿	1,420	1,420	
計	10 路 線							3,300	3,300	
特 殊 街 路	8.7.500	山陽電鉄側道11号線	H13.10.23	H13.10.23	硯町2丁目	硯町2丁目	6	190	190	
	8.7.501	魚住駅歩行者道	H14.09.12	H17.03.03	魚住町中尾	魚住町西岡	6	50	50	
	8.7.502	明石駅南歩行者道	H25.05.13	H25.05.13	本町1丁目	本町1丁目	5	50	50	
計	3 路 線							290	290	
合計	64 路 線							108,960	72,765	

資料編 駅前広場

令和5年4月1日現在

番 号	路 線 名	駅 名	決 定 告示年月日	最終変更 告示年月日	鉄道名	駅前広場面積	
						計画	供用
3.2.100	駅 前 線	明石駅	S21.08.14	H17.01.21	J R山陽本線 山陽電気鉄道	9,200	9,200
3.3.102	大久保駅南中央線	大久保駅	H05.09.21	H13.10.23	J R山陽本線	4,000	4,000
3.3.112	大久保駅前線	大久保駅	S33.03.31	H13.10.23	J R山陽本線	4,000	4,000
3.4.15	狩口伊川谷線	朝霧駅	神戸国際港都 建設計画で決定 S40.01.23	H13.12.14	J R山陽本線	6,000	6,000
3.4.107	西明石駅前線	西明石駅	S37.03.14	H13.10.23	J R山陽本線	1,000	1,000
3.4.504	魚住駅前線	魚住駅	S33.03.31	H14.09.12	J R山陽本線	2,300	2,300
3.4.505	新幹線駅前線	西明石駅	S43.11.28	H13.10.23	J R山陽本線	5,250	5,250
3.4.507	西二見駅南線	西二見駅	H09.12.05	H13.10.23	山陽電気鉄道	3,080	3,080
3.5.528	大 坪 線	西新町駅	S21.8.14	H28.03.29	山陽電気鉄道	4,700	4,700
3.5.533	魚住駅南線	魚住駅	H14.09.12		J R山陽本線	1,900	1,900
3.5.534	西明石駅南線	西明石駅	R04.11.18		J R山陽本線	1,900	
合 計						43,330	41,430

資料編 **交通広場** (11P~14P)

令和5年4月1日現在

名 称		決 定	最 終 変 更	位 置	面 積
番 号	交 通 広 場 名	告 示 年 月 日	告 示 年 月 日		(m ²)
1	西明石駅南交通広場	R04.11.18		西明石南町2丁目	190
合計					190

資料編 公園・緑地 (15P~18P)

令和5年4月1日現在

種別	番号	名称	最終変更(決定) 年月日	位置	計画面積 (ha)	供用面積 (ha)
街 区 公 園	2.2.1001	忠度公園	(S31.01.14) S59.03.09	天文町2丁目	0.18	0.18
	2.2.1002	栄町公園	(S31.01.14) S59.03.09	樽屋町	0.28	0.28
	2.2.1003	一番町公園	(S31.01.14) S59.03.09	日富美町	0.26	0.26
	2.2.1004	川端公園	(S31.01.14) S59.03.09	大観町	0.46	0.46
	2.2.1005	王子公園	(S31.01.14) S59.03.09	王子1丁目	0.48	0.48
	2.2.1006	東王子公園	(S31.01.14) S59.03.09	西新町1丁目	0.30	0.30
	2.2.1007	西王子公園	(S31.01.14) S59.03.09	王子2丁目	0.16	0.16
	2.2.1008	南王子公園	(S31.01.14) S59.03.09	西新町2丁目	0.28	0.28
	2.2.1009	船上東公園	(S31.01.14) S59.03.09	田町2丁目	0.34	0.34
	2.2.1010	船上西公園	(S31.01.14) S59.03.09	新明町	0.12	0.12
	2.2.1011	花園2号公園	(S41.07.14) S59.03.09	西明石町2丁目	0.11	0.11
	2.2.1012	藤江2号公園	(S41.07.14) S59.03.09	藤が丘2丁目	0.10	0.10
	2.2.1013	藤江3号公園	(S41.07.14) S59.03.09	藤が丘1丁目	0.10	0.10
	2.2.1014	藤江4号公園	(S41.07.14) S59.03.09	藤が丘1丁目	0.10	0.10
	2.2.1015	花園3号公園	(S41.07.14) S59.03.09	西明石町4丁目	0.09	0.09
	2.2.1016	西八木公園	(S43.10.11) S59.03.09	大久保町江井島	0.21	0.21
	2.2.1017	大道公園	(S45.10.09) S59.03.09	大道町2丁目	0.24	0.24
	2.2.1018	鳥羽新池公園	(S45.10.09) S59.03.09	沢野2丁目	0.11	0.11
	2.2.1019	二見公園	(S46.12.09) S59.03.09	二見町東二見	0.18	0.18
	2.2.1020	宮西公園	(S46.12.09) S59.03.09	松の内1丁目	0.49	0.49
	2.2.1021	神田公園	(S46.12.09) S59.03.09	野々上3丁目	0.30	0.30
	2.2.1022	美里公園	(S48.01.10) S57.11.15	魚住町西岡	0.35	0.35
	2.2.1023	材木町公園	(S49.01.16) S59.03.09	材木町	0.12	0.12
	2.2.1024	仲よし公園	(S49.01.16) S59.03.09	松が丘1丁目	0.27	0.27
	2.2.1025	ちびっこ公園	(S49.01.16) S59.03.09	松が丘3丁目	0.21	0.21
	2.2.1026	山手台1号公園	(S49.01.16) S59.03.09	大久保町山手台1丁目	0.19	0.19
	2.2.1027	山手台2号公園	(S49.01.16) S59.03.09	大久保町山手台2丁目	0.11	0.11
	2.2.1028	山手台3号公園	(S49.01.16) S59.03.09	大久保町山手台2丁目	0.32	0.32
	2.2.1029	山手台4号公園	(S49.01.16) S59.03.09	大久保町山手台2丁目	0.17	0.17

資料編 公園・緑地 (15P~18P)

令和5年4月1日現在

種別	番号	名称	最終変更(決定) 年月日	位置	計画面積 (ha)	供用面積 (ha)
街 区 公 園	2.2.1030	山手台5号公園	(S49.01.16) S59.03.09	大久保町山手台3丁目	0.16	0.16
	2.2.1031	朝霧2丁目公園	(S50.09.12) S59.03.09	朝霧町2丁目	0.10	0.10
	2.2.1032	錦が丘北公園	(S50.09.12) S59.03.09	魚住町錦が丘1丁目 ほか	0.20	0.20
	2.2.1033	錦が丘西公園	(S50.09.12) S59.03.09	魚住町錦が丘4丁目	0.20	0.20
	2.2.1034	藤江カイツカ公園	(S50.09.12) S59.03.09	藤江	0.14	0.14
	2.2.1035	西岡ケヤキ公園	(S51.08.21) S59.03.09	魚住町西岡	0.11	0.11
	2.2.1036	高丘サクラ公園	(S51.11.08) S59.03.09	大久保町高丘1丁目	0.25	0.25
	2.2.1037	高丘サザンカ公園	(S51.11.08) S59.03.09	大久保町高丘1丁目	0.25	0.25
	2.2.1038	高丘ツバキ公園	(S51.11.08) S59.03.09	大久保町高丘2丁目	0.25	0.25
	2.2.1039	高丘ジンチョウゲ公園	(S51.11.08) S59.03.09	大久保町高丘3丁目	0.25	0.25
	2.2.1040	高丘クスノキ公園	(S51.11.08) S59.03.09	大久保町高丘5丁目	0.15	0.15
	2.2.1041	高丘クロマツ公園	(S51.11.08) S59.03.09	大久保町高丘5丁目	0.25	0.25
	2.2.1042	高丘ツツジ公園	(S51.11.08) S59.03.09	大久保町高丘7丁目	0.25	0.25
	2.2.1043	高丘ヒマラヤスギ公園	(S51.11.08) S59.03.09	大久保町高丘7丁目	0.25	0.25
	2.2.1044	西岡サクラ公園	(S52.12.16) S59.03.09	魚住町西岡	0.12	0.12
	2.2.1045	東藤江サクラ公園	(S52.12.16) S59.03.09	藤江	0.13	0.13
	2.2.1046	西二見サクラ公園	(S53.03.16) S59.03.09	二見町西二見	0.33	0.33
	2.2.1047	西岡サザンカ公園	(S55.09.16) S59.03.09	魚住町西岡	0.15	0.15
	2.2.1048	長坂寺クスノキ公園	(S55.09.16) S59.03.09	魚住町長坂寺	0.23	0.23
	2.2.1049	西岡サツキ公園	(S56.03.12) S59.03.09	魚住町西岡	0.10	0.10
	2.2.1050	江井島港サザンカ公園	S59.03.09	大久保町西島	0.21	0.21
	2.2.1051	東二見サザンカ公園	S57.11.15	二見町東二見ほか	0.11	0.11
	2.2.1052	明高北公園	S60.09.26	荷山町	0.10	0.10
	2.2.1053	大道東公園	S60.09.26	大道町1丁目	0.13	0.13
	2.2.1054	鳥羽大東公園	S60.09.26	鳥羽	0.21	0.21
	2.2.1055	鳥羽家浦公園	S60.09.26	鳥羽	0.58	0.58
	2.2.1056	明南町南公園	S60.09.26	明南町1丁目	0.34	0
	2.2.1057	明南町中公園	S60.09.26	明南町1丁目	0.21	0
	2.2.1058	大久保駅前東1号公園	H11.03.11	大久保町大窪	0.23	0.23
	2.2.1059	鴨谷池東公園	S60.09.26	魚住町西岡	0.29	0.29
2.2.1060	山川公園	S60.09.26	魚住町西岡	0.16	0.16	

資料編 公園・緑地 (15P~18P)

令和5年4月1日現在

種別	番号	名称	最終変更(決定) 年月日	位置	計画面積 (ha)	供用面積 (ha)
街 区 公 園	2.2.1061	新小谷公園	S60.09.26	魚住町清水	0.14	0.14
	2.2.1062	福里池の下公園	S60.09.26	二見町福里	0.22	0.22
	2.2.1063	門池公園	S62.04.13	大久保町江井島	0.31	0.31
	2.2.1064	清水小池公園	S62.12.17	魚住町清水	0.40	0.40
	2.2.1065	弁財天北公園	S62.12.17	鳥羽	0.17	0.17
	2.2.1066	弁財天中公園	S62.12.17	鳥羽	0.37	0.37
	2.2.1067	小久保西公園	S62.12.17	小久保	0.17	0.17
	2.2.1068	大久保駅南1号公園	H05.09.21	大久保町ゆりのき通 1丁目	0.30	0.30
	2.2.1069	大久保駅南2号公園	H05.09.21	大久保町ゆりのき通 2丁目	0.35	0.35
	2.2.1070	大久保駅南3号公園	H05.09.21	大久保町ゆりのき通 1丁目	0.20	0.20
	2.2.1071	西二見1号公園	H09.12.08	二見町西二見駅前 2丁目	0.26	0.26
	2.2.1072	西二見2号公園	H09.12.08	二見町西二見駅前 3丁目	0.71	0.71
	2.2.1073	大久保駅前東2号公園	H11.03.11	大久保町大窪	0.24	0.24
	2.2.1074	大久保駅前1号公園	H11.03.11	大久保町大窪	0.24	0.24
	2.2.1075	大久保駅前2号公園	H11.03.11	大久保町大窪	0.21	0.21
	2.2.1076	大久保駅前西1号公園	H11.03.11	大久保町大窪	0.15	0.15
	2.2.1077	大久保駅前西2号公園	H11.03.11	大久保町福田	0.19	0
	2.2.1078	西脇1号公園	(H12.10.10) H19.10.29	大久保町西脇ほか	0.30	0.30
	2.2.1079	西脇2号公園	H12.10.10	大久保町西脇ほか	0.51	0.51
	2.2.1080	西脇3号公園	H19.10.29	大久保町西脇ほか	0.25	0.25
		80箇所			18.76	18.02
	3.3.101	中崎遊園地	(S21.08.15) R03.05.17	中崎1丁目	2.7	0.9
	3.3.102	望海浜公園	(S21.08.15) S59.03.09	船上町	2.6	2.3
	3.3.103	和坂公園	(S21.08.15) S59.03.09	和坂1丁目	2.5	0
	3.3.104	住吉公園	(S28.03.31) R03.05.17	魚住町中尾	2.8	2.8
	3.3.105	人丸山公園	(S34.03.23) S59.03.09	人丸町	1.4	1.3
	3.3.106	上ヶ池公園	(S38.07.13) S59.03.09	鳥羽	2.6	2.6
	3.3.107	松が丘公園	(S40.01.23) S59.03.09	松が丘2丁目	3.0	3.0
	3.3.108	朝霧公園	(S40.01.27) S59.03.09	松が丘5丁目	2.2	2.2
	3.3.109	錦が丘中央公園	(S50.09.30) S59.03.09	魚住町錦が丘2丁目	1.4	1.4
	3.3.110	高丘東公園	(S51.11.16) S59.03.09	大久保町高丘3丁目	2.0	2.0

資料編 公園・緑地 (15P~18P)

令和5年4月1日現在

種別	番号	名称	最終変更(決定) 年月日	位置	計画面積 (ha)	供用面積 (ha)
近隣公園	3.3.111	高丘西公園	(S51.11.16) S59.03.09	大久保町高丘7丁目	1.6	1.6
	3.3.113	魚住北公園	S60.11.12	魚住町長坂寺	1.3	1.3
	3.3.114	中尾親水公園	(H01.03.20) H14.09.12	魚住町中尾	1.9	1.9
	3.3.115	八木公園	H09.01.13	大久保町八木	1.3	1.3
	3.3.116	松江公園	H13.03.06	松江	1.1	1.1
計		15箇所			30.4	25.7
地区公園						
	4.4.101	金ヶ崎公園	H06.12.20	魚住町金ヶ崎ほか	8.5	8.5
	4.3.102	大蔵海岸公園	H10.05.29	大蔵海岸通2丁目ほか	3.7	3.7
計		2箇所			12.2	12.2
総合公園						
	5.5.101	石ヶ谷公園	(S54.08.07) S59.03.09	大久保町松陰ほか	16.0	13.9
	5.5.102	明石海浜公園	S59.03.09	二見町南二見	16.8	16.8
計		2箇所			32.8	30.7
広域公園	9.6.2	明石公園	(S52.12.20) S59.03.09	明石公園	54.8	54.8
計		1箇所			54.8	54.8
合計		100箇所			148.96	141.42

緑地	1	明石川右岸線緑地	(S31.01.14) S44.05.20	南王子町	0.23	0.23
	2	明石川左岸線緑地	(S31.01.14) S44.05.20	大観町	0.98	0.98
	3	朝霧川右岸線緑地	S21.08.15	朝霧町1丁目	0.97	0
	4	赤根川緑地	S56.06.01	大久保町江井島	0.05	0.05
	5	西明石緑道	S62.12.17	鳥羽ほか	0.78	0.78
合計		5箇所			3.01	2.04

墓園	1	石ヶ谷墓園	(S35.06.13) S39.10.21	大久保町松陰	28.1	22.4
合計		1箇所			28.1	22.4

排水区域<污水>

令和5年4月1日現在

名称	計画 (ha)	供用 (ha)	備考
朝霧処理区	約348	約326	
船上処理区	約779	約759	
大久保処理区	約1,403	約1,190	
二見処理区	約1,804	約1,584	
計	約4,334	約3,859	

排水区域<雨水>

令和5年4月1日現在

名称	計画 (ha)	供用 (ha)	備考
朝霧排水区	約350	約2,055	
船上東部排水区	約335		
船上西部排水区	約299		
松江排水区	約162		
藤江排水区	約320		
谷八木排水区	約563		
赤根北部排水区	約393		
赤根南部排水区	約248		
中尾排水区	約120		
瀬戸排水区	約497		
二見排水区	約359		
二見埋立排水区	約247		
計	約3,893		約2,055

下水管渠

令和5年4月1日現在

名 称	位 置		延 長		摘 要
	起点	終点	計画 (m)	供用 (m)	
大久保中央汚水幹線	大久保町八木	大久保町八木	190	190	大久保処理区
朝霧浄化センター放流管渠	朝霧南町	朝霧南町	20	20	狩口川
船上浄化センター放流管渠	船上町	船上町	30	30	明石川
大久保浄化センター放流管渠	大久保町 谷八木	大久保町八木	900	900	谷八木川
二見浄化センター放流管渠	二見町南二見	二見町南二見	970	970	播磨灘
船上・二見連絡幹線	二見町南二見	船上町	11,640	0	
大久保連絡幹線	大久保町八木	大久保町八木	360	0	
合 計			14,110	2,110	

処理施設

令和5年4月1日現在

名称	位置	面積 (㎡)	処理能力 (m ³ /日)		処理方式
			計画※	供用	
朝霧浄化センター	朝霧南町ほか	10,900	9,700	12,700	標準活性汚泥法
船上浄化センター	船上町	22,200	21,200	38,700	標準活性汚泥法
大久保浄化センター	大久保町八木	34,900	35,700	43,100	担体投入循環式硝化脱窒法+砂ろ過
二見浄化センター	二見町南二見	83,100	42,900	58,500	標準活性汚泥法
計		151,100	109,500	153,000	

※計画処理能力は、明石市公共下水道全体計画による。

資料編 道路以外の交通施設

令和5年4月1日現在

名 称	位 置	最終変更 (決定) 年月日	計画面積	供用面積	計画能力	供用能力	備 考
明石駅前立体駐車場	山下町	S63.10.06	3300㎡	3300㎡	450台	348台	地上3階4層地下1階1層 出入口2箇所
明石駅自転車駐車場	山下町	S63.10.06	860㎡	860㎡	1,800台	1,699台	地上3階3層地下1階1層 出入口2箇所
都市高速鉄道 山陽電気鉄道本線	大蔵町～ 大久保町江井島	(S52.11.18) H13.10.23	8.88km※	8.88km※	—	—	嵩上式・地表式

※については、距離を表す

資料編 その他の都市施設

令和5年4月1日現在

名 称	位 置	最終変更 (決定) 年月日	計画面積 (ha)	供用面積 (ha)	能 力	備 考
大久保ごみ焼却場 (明石クリーンセンター)	大久保町松陰	S49.12.12	8.4	8.4	480(t/日)	大久保ごみ処理場と ダブル決定
大久保ごみ処理場 (明石クリーンセンター)	大久保町松陰	S49.12.12	8.4	8.4	92(t/日)	大久保ごみ焼却場と ダブル決定
明石市公設地方 卸売市場	藤江	(S49.01.26) S51.11.08	9.9	9.9	455(t/日)	
和坂斎場 (あかし斎場旅立ちの丘)	和坂1丁目	S59.03.09	0.8	0.8	—	火葬炉15基

資料編 土地区画整理事業 (23P~25P)

令和5年4月1日現在

名称	最終変更(決定) 年月日	計画面積 (ha)	事業決定告示	換地処分	施行者	備考
上の丸・太寺		34.2	S02.01.01	S05.01.01	組合	
中尾太寺		2.8	S08.06.01	S12.08.10	共同	
大蔵谷		58.5	S11.06.13	S26.07.28	組合	
鳥羽第一		6.4	S18.03.01	S25.09.11	個人	
朝霧		4.7	(S49.07.05) S51.02.24	S51.05.25	組合	
明石奥		1.2	(S47.04.11) S48.09.25	S48.11.13	個人	
朝霧町		0.8	S35.07.22	S35.09.19	個人	
明石駅前復興	(S21.8.16) S44.05.15	145.0	(S21.09.18) S58.03.31	S55.12.12	市長	
大道	S36.10.05	7.1	(S41.08.16) S53.05.19	S53.10.31	市	
大道北部	S46.12.09	4.8	(S47.04.26) S62.03.19	S62.09.01	市	
西明石	(S37.02.02) H29.03.27	148.0				
西明石駅前		46.7	(S38.01.22) S53.11.28	S54.11.09	市	西明石土地区画整理事業区域内
鳥羽		44.2	(S44.01.17) H22.01.19	H22.07.09	市	〃
弁財天		36.5	(S52.07.07) H19.07.25	H20.10.31	市	〃
鳥羽新田		19.4	(H05.12.15) R02.12.07	R03.12.17	市	〃
蜻蛉池		1.1	S53.08.01	S54.11.20	個人	〃
松陰谷八木川		1.7	(S51.03.05) S52.09.09	S53.01.27	組合	
大久保駅前	(S46.11.30) H11.03.11	35.2				
第1工区		14.5	(S52.10.14) H27.11.18	H23.05.20	市	大久保駅前土地区画整理事業区域内
第2工区		2.4	(H04.11.12) H27.11.18	H23.05.20	市	〃
東工区		10.1	(H11.12.14) R02.12.07		市	〃
西工区		8.2	(H11.12.14) R02.12.07		市	〃
大久保東	S43.05.04	109.4	(S44.05.20) S51.03.26	S51.06.11	知事	

資料編 土地区画整理事業 (23P~25P)

令和5年4月1日現在

名称	最終変更(決定) 年月日	計画面積 (ha)	事業決定告示	換地処分	施行者	備考
明石西		25.9	(S40.09.02) S41.10.18	S41.11.04	個人	
魚住	S35.06.13	52.6	(S37.03.22) S44.02.24	S46.12.10	市	
中尾		18.4	(S54.10.16) H02.03.27	S63.07.19	組合	
半之蔵		5.4	(S56.01.13) S63.01.19	S63.03.22	組合	
魚住町西岡		1.9	S39.11.12	S40.06.01	個人	
大溝ノ上		0.9	S52.11.29	S53.03.24	共同	
大溝ノ上西		1.5	(S55.03.28) S57.05.21	S56.09.16	組合	
西畑		1.3	(S56.06.09) S58.02.18	S58.06.03	組合	
大久保南部		8.4	(S58.02.08) H02.03.31	S62.05.15	組合	
山川		5.5	(S57.09.14) S61.04.01	S59.07.10	組合	
鴨谷		6.5	(S60.2.26) H02.04.11	S61.10.31	組合	
井領田		7.2	(H05.02.02) H13.03.16	H12.02.25	組合	
大久保駅南	H05.09.21	25.2	(H06.05.20) H09.02.07	H08.10.29	組合	
奥北野		5.3	(H09.04.15) H14.08.15	H15.02.07	組合	
西二見	H09.12.05	24.1	(H10.11.27) H19.03.12	H19.09.14	組合	
松陰		5.3	(H10.10.16) H15.02.20	H15.05.16	組合	
大久保北		6.2	(H11.10.19) H18.06.26	H18.05.19	組合	
福田		5.1	(H12.06.27) H18.06.26	H17.11.04	組合	
谷八木		8.3	(H13.03.13) H17.07.25	H17.11.04	組合	
西脇	H12.10.10	25.6	(H13.09.21) H28.03.22	H26.09.26	組合	
福田西		2.1	(H14.06.06) H17.06.13	H17.11.04	組合	
中之番		4.4	(H16.12.06) H17.06.27	H20.12.05	組合	
谷八木北		4.7	(H20.03.31) H23.12.02	H24.05.25	組合	
朝霧駅前		2.8	(H21.12.14) H23.11.07	H23.12.22	個人	

資料編 土地区画整理事業 (23P~25P)

令和5年4月1日現在

名称	最終変更(決定) 年月日	計画面積 (ha)	事業決定告示	換地処分	施行者	備考
下山崎		0.5	(H22.09.27) H23.10.11	H23.12.02	個人	
長坂寺		1.4	(H22.11.01) H25.07.01	H25.09.06	組合	
上野		2.1	H23.02.28	H24.05.25	組合	
松陰山手		6.2	(H23.09.05) H29.02.20	H28.09.30	組合	
大窪高瀬		0.6	(H25.10.28) H26.09.01	H26.09.19	共同	
住吉3丁目		0.7	(H27.07.15) H29.06.05	H29.07.20	組合	
谷八木道屋		0.9	(H28.12.26) H29.10.05	H29.12.14	共同	
西脇宮の前		0.8	(H31.04.15) R02.05.20	R02.07.15	組合	

資料編 市街地再開発事業

令和5年4月1日現在

地区名	最終変更(決定) 年月日	計画面積 (ha)	組合設立認可	主要用途	施行者	備考
東仲ノ町地区	H01.10.17	1.67	H03.10.04	店舗・住宅・公共 公益施設・駐車場	組合	
明石駅前南地区	H23.03.31	2.19	H24.10.12	店舗・住宅・公共 公益施設・駐車場	組合	

資料編 地区計画 (27P~34P)

明石市地区計画策定一覧表

令和5年4月1日現在

番号	1	2	3	4
地区名	大久保駅南地区	大久保町諸池地区	大蔵海岸通地区	大久保町緑が丘地区
所在地	大久保町ゆりのき通1丁目、2丁目、3丁目	大久保町高丘7丁目の一部	大蔵海岸通1丁目、2丁目の一部	大久保町緑が丘
計画決定年月日 告示番号	(当初)H06.11.04 明石市告示第176号 (変更)H30.05.14 明石市告示第177号 (変更)R04.02.07 明石市告示第31号	H07.03.24 明石市告示第27号	(当初)H10.05.29 明石市告示第124号 (変更1)H13.04.26 明石市告示第125号 (変更2)H25.08.26 明石市告示第235号 (変更3)H30.03.23 明石市告示第79号 (変更4)R02.12.16 明石市告示第222号	H11.03.01 明石市告示第30号
面積(ha)	31.0(25.2)	2.6(2.6)	9.7(9.7)	10.5(10.5)
用途地域	1中高 1住居 近商 商業	1低専	近商 商業	1低専 1住居
容積率(%)	200 200 300 400	100	200 300	100 200
建ぺい率(%)	60 60 80 80	50	80 80	50 60
地区の概要及び 地区計画の目標	・土地区画整理事業地(工場跡地) ・土地の高度利用と「住」、「遊」、「業」の複合機能型生活文化核の形成	・開発会社による宅地開発事業地 ・ゆとりある良好な住環境の形成	・CCZによる埋立地 ・埋立目的に応じた建築物の誘導 ・海浜レクリエーションゾーンの形成	・既存の低層住宅地 ・ゆとりある閑静な住宅市街地の形成
地区施設	道路	歩行者用通路、歩道状空地		
	公園	宅地内広場4・緑地帯2		
建築物等	用途	7種類、10種類、2種類、3種類、6種類、1種類	戸建専用	10種類
	容積率	近商・商業で10%~50%の割増		
	建ぺい率			
	敷地面積	110㎡	150㎡	150㎡
	建築面積			
	壁面位置	2m、4m		1m、2m
	高さ	10m		10m
	形態意匠 垣塀	広告物景観等	色彩	広告物・建築物意匠等
建築条例 施行年月日	(当初)H07.06.29 (改正)H30.06.29	(当初)H07.10.05 (改正)H10.10.01	(当初)H14.04.01 (改正)H29.12.26	H11.10.01
備考	[再開発等促進区] ・用途地域変更 ・歩行者用立体通路(1号) ・12区分	[地区計画]	[地区計画] ・当初：方針のみ決定 ・変更1：地区整備計画を決定 ・変更2：地区整備計画を変更 ・変更3：地区整備計画を変更 ・変更4：細区分を変更 ・5区分	[地区計画] ・2区分

注1) 面積欄の()は、地区整備計画策定区域

注2) 建築物等欄の下線があるものは、建築条例に定められた項目

資料編 地区計画 (27P~34P)

明石市地区計画策定一覧表

令和5年4月1日現在

番号	5	6	7	8	
地区名	大久保町高丘3丁目東地区	二見町西二見地区	大久保町奥北野地区	大久保町高丘5丁目南地区	
所在地	大久保町高丘3丁目の一部	二見町西二見の一部	大久保町大久保町及び大久保町谷八木の一部	大久保町高丘5丁目の一部	
計画決定年月日 告示番号	H13. 10. 01 明石市告示第266号	(当初)H13. 12. 13 明石市告示第324号 (変更1)H16. 09. 16 明石市告示第315号 (変更2)H30. 03. 23 明石市告示第80号	H14. 02. 21 明石市告示第40号	H14. 08. 29 明石市告示第241号	
面積 (ha)	1.9(1.9)	24.1(24.1)	7.0(7.0)	3.8(3.8)	
用途地域	1低専 2住居	近商 1中高 1住居 2住居	1中高 準住居	1低専 2住居	
容積率 (%)	100 200	200 200 200 200	200	100 200	
建ぺい率 (%)	50 60	80 60 60 60	60	50 60	
地区の概要及び 地区計画の目標	・開発会社による宅地開発事業地 ・ゆとりある良好な住環境の形成	・新駅設置を伴う区画整理事業地 ・駅前広場の有効な土地利用の誘導 ・地域の核となる商業施設の誘致	・区画整理事業地 ・主に集合住宅地と低層住宅地を中心とした、良好な住宅市街地の形成	・既存の低層住宅地 ・ゆとりある良好な住環境の形成	
地区施設	道路	歩道状空地、歩行者専用道路			
	公園				
建築物等	用途	戸建専用、戸建兼用	7種類、6種類、8種類、3種類、5種類	2種類、11種類、5種類	5種類
	容積率	150%			
	建ぺい率		一部70%	一部40%	
	敷地面積	150㎡	一部200㎡、120㎡	500㎡、120㎡	160㎡
	建築面積				
	壁面位置	1m	2m、2.5m、1m、0.6m	2m、1m、0.6m	1m
	高さ	10m	一部20m	15m	12m
	形態意匠	色彩	一部広告物・建築物意匠等		建築物・擁壁意匠
垣塀			1.4m以下		
建築条例 施行年月日	H14. 04. 01	(当初)H14. 04. 01 (改正)H29. 12. 26	H14. 04. 01	H15. 01. 01	
備考	[地区計画] ・2区分	[地区計画] ・用途地域変更 ・6区分	[地区計画] ・3区分	[地区計画] ・2区分	

注1) 面積欄の () は、地区整備計画策定区域

注2) 建築物等欄の下線があるものは、建築条例に定められた項目

資料編 地区計画 (27P~34P)

明石市地区計画策定一覧表

令和5年4月1日現在

番号	9	10	11	12
地区名	大久保町松陰地区	大久保町谷八木地区	大久保町福田地区	大久保町福田西地区
所在地	大久保町松陰及び 大久保町大久保町の一部	大久保町谷八木及び 大久保町八木の一部	大久保町福田及び 大久保町江井島の一部	大久保町福田の一部
計画決定年月日 告示番号	H14.08.29 明石市告示第241号	H16.07.08 明石市告示第234号	H16.09.16 明石市告示第315号	H17.03.03 明石市告示第51号
面積 (ha)	8.6(8.6)	8.3(8.3)	6.1(6.1)	3.4(3.4)
用途地域	1中高	1住居	1住居	1住居
容積率 (%)	200	200	200	200
建ぺい率 (%)	60	60	60	60
地区の概要及び 地区計画の目標	・区画整理事業地とその周辺 ・ゆとりある良好な住宅市街地の形成	・区画整理事業地 ・ゆとりある良好な住宅市街地の形成	・区画整理事業地とその周辺 ・ゆとりある良好な住宅市街地の形成	・区画整理事業地とその周辺 ・ゆとりある良好な住宅市街地の形成
地区施設	道路 公園			
建築物等	用途	小規模集合住宅排除	9種類	6種類
	容積率			
	建ぺい率			
	敷地面積	110m ²	110m ²	120m ²
	建築面積			
	壁面位置	1m、0.6m	1m、0.6m	1m、0.6m
	高さ		10m	一部15m
	形態意匠			
垣塀	1.2m以下	1.2m以下	1.2m以下	
建築条例 施行年月日	H15.01.01	H16.10.01	H17.01.01	H17.07.01
備考	[地区計画]	[地区計画]	[地区計画] ・2区分	[地区計画]

注1) 面積欄の () は、地区整備計画策定区域

注2) 建築物等欄の下線があるものは、建築条例に定められた項目

資料編 地区計画 (27P~34P)

明石市地区計画策定一覧表

令和5年4月1日現在

番号	13	14	15	16
地区名	大久保町カスケディア地区	大久保町大久保北地区	宮の上地区	本町2丁目地区
所在地	大久保町西脇の一部	大久保町西脇、大久保町大窪、大久保町山手台3丁目の一部	宮の上の一部	本町2丁目の一部
計画決定年月日 告示番号	H17.03.03 明石市告示第51号	H17.07.25 明石市告示第254号	H17.11.17 明石市告示第400号	(当初)H18.12.25 明石市告示第360号 (変更)H20.09.22 明石市告示第490号
面積(ha)	3.0(3.0)	6.2(6.2)	1.7(1.7)	2.7(2.7)
用途地域	1低専 1住居	1低専	1住居	商業
容積率(%)	100 200	100	200	600
建ぺい率(%)	50 60	50	60	80
地区の概要及び 地区計画の目標	・既存の低層住宅地 ・ゆとりある良好な住環境の形成	・区画整理事業地とその周辺 ・ゆとりある良好な住宅市街地の形成	・建替事業による戸建宅地開発事業地 ・ゆとりある良好な住環境の形成	・中心市街地内の既存住宅地 ・快適な都心居住環境の形成
地区施設	道路		道路2	
	公園		公園1	
建築物等	用途	3種類	1種類	4種類
	容積率			
	建ぺい率			
	敷地面積	150m ²	130m ²	130m ²
	建築面積			
	壁面位置	1m、0.6m		1m、0.6m
	高さ	一部10m		10m
	形態意匠	建築物・擁壁意匠		広告物・建築物意匠等
垣塀	オープン外溝		1.2m以下	
建築条例 施行年月日	H17.07.01	H18.03.29	H18.03.29	H19.04.01
備考	[地区計画] ・2区分	[地区計画]	[地区計画]	[地区計画]

注1) 面積欄の()は、地区整備計画策定区域

注2) 建築物等欄の下線があるものは、建築条例に定められた項目

資料編 地区計画 (27P~34P)

明石市地区計画策定一覧表

令和5年4月1日現在

番号	17	18	19	20
地区名	大久保町高丘2丁目南地区	大久保町中之番地区	大久保町谷八木北地区	大久保町西脇地区
所在地	大久保町高丘2丁目の一部	大久保町大窪及び大久保町松陰の一部	大久保町谷八木の一部	大久保町西脇及び大久保町大窪及び大久保町山手台1丁目の一部
計画決定年月日 告示番号	H19.03.26 明石市告示第68号	H20.09.22 明石市告示第496号	H23.07.25 明石市告示第172号	H24.03.12 明石市告示第56号
面積 (ha)	1.1 (1.1)	4.4 (4.4)	4.3 (4.3)	26.9 (26.9)
用途地域	1低専 2住居	1中高	1住居 準住居	1低専 1中高 1住居
容積率 (%)	100 200	200	200 200	100 200 200
建ぺい率 (%)	50 60	60	60 60	50 60 60
地区の概要及び 地区計画の目標	・低層戸建住宅開発事業地 ・ゆとりある良好な住環境の形成	・土地区画整理事業地 ・ゆとりある良好な住宅市街地の形成	・土地区画整理事業地 ・ゆとりある良好な住宅市街地の形成	・土地区画整理事業地とその周辺 ・ゆとりある良好な住宅市街地の形成
地区施設	道路			
	公園			
建築物等	用途	戸建専用、戸建兼用	小規模集合住宅排除	9種類
	容積率	150%		100%
	建ぺい率			50%
	敷地面積	150m ²	120m ²	110m ²
	建築面積			
	壁面位置	1m	1m、0.6m	1m、0.6m
	高さ	10m		10m
	形態意匠	色彩		
垣塀		1.2m以下	1.2m以下	
建築条例 施行年月日	H19.10.01	H21.04.01	H24.01.01	H24.07.04
備考	[地区計画] ・2区分	[地区計画]	[地区計画]	[地区計画] ・用途地域変更 ・6区分

注1) 面積欄の () は、地区整備計画策定区域

注2) 建築物等欄の下線があるものは、建築条例に定められた項目

資料編 地区計画 (27P~34P)

明石市地区計画策定一覧表

令和5年4月1日現在

番号	21	22	23	24
地区名	大久保町上野地区	大道町地区	明石駅前南地区	藤江出ノ上地区
所在地	大久保町大久保町の一部	大道町1丁目及び2丁目の一部	大明石町1丁目、本町1丁目及び東仲ノ町の各一部	藤江字出ノ上、字中畑及び字墓ノ本の各一部
計画決定年月日 告示番号	H24.03.12 明石市告示第56号	(当初)H25.02.12 明石市告示第26号 (変更)H30.04.01 明石市告示第112号	H25.05.13 明石市告示第141号	H25.05.13 明石市告示第141号
面積(ha)	2.1 (2.1)	15.0 (15.0)	2.2 (2.2)	1.4 (1.4)
用途地域	1中高	1中高 準工業	商業	1中高
容積率(%)	200	200 200	600	200
建ぺい率(%)	60	60 60	80	60
地区の概要及び 地区計画の目標	・土地区画整理事業地 ・ゆとりある良好な住宅市街地の形成	・既存の住工が共存した住宅地 ・住宅や工場等が調和した良好な 居住環境の保全・育成	・良好な商業・業務・住宅・公共公益 空間の創出 ・明石の玄関口としてふさわしい魅力 ある市街地の形成	・低層戸建住宅開発事業地 ・ゆとりある良好な住環境の形成
地区施設	道路		歩行者通路1	
	公園		公共広場1	
建築物等	用途	小規模集合住宅排除	1種類、13種類、8種類、6種類、2種類	2種類 小規模集合住宅排除
	容積率			
	建ぺい率			
	敷地面積	110㎡		100㎡
	建築面積			
	壁面位置	1m、0.6m		0.5m
	高さ	10m	一部19m	12m
	形態意匠		広告物	広告物・建築物意匠等
垣塀	1.2m以下			1.2m以下
建築条例 施行年月日	H24.07.04	(当初)H25.07.03 (改正)H30.04.01	H25.07.03	H26.03.31
備考	[地区計画]	[地区計画] ・8区分	[地区計画]	[地区計画]

注1) 面積欄の()は、地区整備計画策定区域

注2) 建築物等欄の下線があるものは、建築条例に定められた項目

資料編 地区計画 (27P~34P)

明石市地区計画策定一覧表

令和5年4月1日現在

番号	25	26	27	28		
地区名	明南町2丁目地区		大久保町松陰山手地区	大久保町南高丘地区		大久保町八木地区
所在地	明南町2丁目の一部		大久保町松陰の一部	大久保町大窪の一部		大久保町八木の一部
計画決定年月日 告示番号	(当初)H26.03.03 明石市告示第38号 (変更)H28.02.22 明石市告示第29号		H27.03.09 明石市告示第48号	R01.08.08 明石市告示第94号		R02.08.31 明石市告示第334号
面積(ha)	1.6 (1.6)		6.1 (6.1)	3.4 (3.4)		36.0 (36.0)
用途地域	1低専	1中高	1中高	1中高		1住 準工 工業
容積率(%)	100	200	200	200		200 200 200
建ぺい率(%)	60	60	60	60		60 60 60
地区の概要及び 地区計画の目標	・低層戸建住宅開発事業地 ・ゆとりある良好な住環境の形成		・土地区画整理事業地 ・ゆとりある良好な住環境の形成	・戸建住宅開発事業地 ・住宅市街地の維持・保全		・住宅市街地の形成及び維持・保全
地区施設	道路					
	公園					
建築物等	用途	1種類	小規模集合住宅排除	小規模集合住宅・宗教関連施設排除		ホテル、遊技施設等の排除
	容積率					
	建ぺい率					
	敷地面積	110m ²	110m ²	100m ²		
	建築面積					
	壁面位置	0.6m	1m、0.6m	0.5m		
	高さ	12m	11m	12m		15m(軒10m)
	形態意匠	色彩		色彩		色彩
垣塀	1.2m以下					
建築条例 施行年月日	H26.07.01		H27.10.02	R01.09.30		R02.12.25
備考	[地区計画] ・2区分		[地区計画]	[地区計画]		[地区計画]

注1) 面積欄の()は、地区整備計画策定区域

注2) 建築物等欄の下線があるものは、建築条例に定められた項目

資料編 地区計画 (27P~34P)

明石市地区計画策定一覧表

令和5年4月1日現在

番号	29	以下余白		
地区名	大久保町丁田地区			
所在地	大久保町大窪の一部			
計画決定年月日 告示番号	R05.02.17 明石市告示第39号			
面積(ha)	1.5 (1.5)			
用途地域	1中高			
容積率(%)	200			
建ぺい率(%)	60			
地区の概要及び 地区計画の目標	・戸建住宅開発事業地 ・住宅市街地の維持・保全			
地区施設	道路			
	公園			
建築物等	用途	小規模集合住宅・宗教関連施設排除		
	容積率			
	建ぺい率			
	敷地面積	100㎡		
	建築面積			
	壁面位置	0.5m		
	高さ	12m		
	形態意匠	色彩		
垣塀				
建築条例 施行年月日				
備考	[地区計画]			

注1) 面積欄の () は、地区整備計画策定区域

注2) 建築物等欄の下線があるものは、建築条例に定められた項目