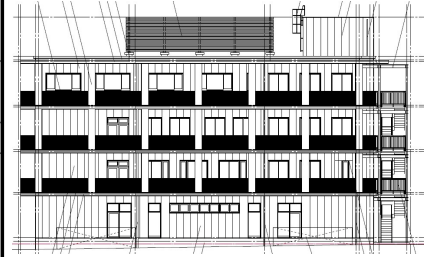


CASBEE®-建築(新築)

評価結果

■使用評価マニュアル: CASBEE-建築(新築)2016年版 使用評価ソフト: CASBEE-BD_NC_2016(v4.01)

1-1 建物概要		1-2 外観	
建物名称	特定医療法人誠仁会 大久保病院	階数	地上4F
建設地	兵庫県明石市大久保町大窪字小山	構造	S造
用途地域	第一種中高層住居専用地域、防火地域	平均居住人員	200 人
地域区分	6地域	年間使用時間	8,760 時間/年(想定値)
建物用途	病院	評価の段階	実施設計段階評価
竣工年	2023年7月 予定	評価の実施日	2022年4月1日
敷地面積	1,410 m ²	作成者	春名隆男
建築面積	951 m ²	確認日	2022年4月19日
延床面積	3,661 m ²	確認者	吉岡 巖



2-1 建築物の環境効率(BEEランク&チャート)

BEE = 1.1 ★★★★★

S: ★★★★★ A: ★★★★★ B+: ★★★★★ B: ★★★★★ C: ★★★★★

2-2 ライフサイクルCO₂(温暖化影響チャート)

標準計算

30%: ★★★★★ 60%: ★★★★★ 80%: ★★★★★ 100%: ★★★★★ 100%超: ★★★★★

このグラフは、LR3中の「地球温暖化への配慮」の内容を、一般的な建物(参照値)と比べたライフサイクルCO₂排出量の目安で示したものです

2-3 大項目の評価(レーダーチャート)

2-4 中項目の評価(バーチャート)

Q のスコア = 3.0

Q1 室内環境

Q1のスコア= 2.8

Q2 サービス性能

Q2のスコア= 3.2

Q3 室外環境(敷地内)

Q3のスコア= 3.1

LR のスコア = 3.1

LR1 エネルギー

LR1のスコア= 2.9

LR2 資源・マテリアル

LR2のスコア= 3.6

LR3 敷地外環境

LR3のスコア= 3.0

3 設計上の配慮事項		
総合	利用者に配慮し、F☆☆☆☆を使用している。 主要給排水配管は耐用年数が高い材料を使用している。	その他 特になし。
Q1 室内環境	自然換気有効開口面積が居室床面積の1/10以上。	Q3 室外環境(敷地内) 植栽により、良好な景観を形成している。
LR1 エネルギー	BPI=0.74。	LR3 敷地外環境 光害対策ガイドラインの項目の過半を満たす。また、広告物照明は行っていない。
Q2 サービス性能	個室10m ² /床で、かつ多床室8m ² /床以上。	
LR2 資源・マテリアル	節水コマなどに加えて、節水型便器も採用している。 LGS使用している。	

■CASBEE: Comprehensive Assessment System for Built Environment Efficiency (建築環境総合性能評価システム)
 ■Q: Quality (建築物の環境品質)、L: Load (建築物の環境負荷)、LR: Load Reduction (建築物の環境負荷低減性)、BEE: Built Environment Efficiency (建築物の環境効率)
 ■「ライフサイクルCO₂」とは、建築物の部材生産・建設から運用、改修、解体廃棄に至る一生の間の二酸化炭素排出量を、建築物の寿命年数で除した年間二酸化炭素排出量のこと
 ■評価対象のライフサイクルCO₂排出量は、Q2、LR1、LR2中の建築物の寿命、省エネルギー、省資源などの項目の評価結果から自動的に算出される