

あかししよくいんさいようしけん 明石市職員採用試験 Web申込みの流れ

1 申込みの前に・・・



⚠ Web申込みには、メールアドレスの登録が必要です。

ご登録されたメールアドレス宛に、確認メールを送付します。

「@bsmrt.biz」のドメインからメールが届きますので、確認メールを受信できるようにしておいてください。

2 マイページの作成

試験案内4ページの「申込方法」に記載している専用サイトに、以下の手順でアクセスしてマイページを作成してください。

- ① 明石市のホームページの「市政情報」の中の「採用情報」ページに、「試験案内（職種一覧、募集要項、エントリー課題提出、結果発表等）」の見出しが掲載されています。
その下に並んでいる職種から「障害者（事務職・技能労務職）」を選んでください。
- ② 「[障害者] 事務職・技能労務職」【正規職員・任期付短時間勤務職員】のページが表示されます。
ページ内の「明石市職員採用試験受験申込み（外部サイトへリンク）」から専用サイトにアクセスできます。

専用サイトからエントリーする手順

※画像の内容については、申込みされる試験のものとは一部異なっている場合があります。

令和5年度明石市職員採用試験

令和5年度明石市職員採用試験

試験名	試験区分	受付期間
令和5年度	障害者対象(事務職・技能労務職)	2023年(令和5)10月04日(水)09時00分 から 2023年(令和5)11月14日(火)17時00分まで

試験区分「障害者対象(事務職・技能労務職)」を選択し、エントリーをしてください。

令和5年度 障害者対象(事務職・技能労務職)

受験資格	1. 次のアからキのいずれかの交付を受けている人または対象者 ア 身体障害者手帳 イ 療育手帳 ウ 精神障害者保健福祉手帳 エ 児童相談所、知的障害者更生相談所、精神福祉保健センター、精神保健指定医若しくは障害者職業センターによる知的障害があることの判定書 オ 自立支援医療(精神通院医療)受給者証 カ 発達障害にかかる医師の診断書 キ 障害者総合支援法の対象となる疾病(366疾病 ※厚生労働省ホームページでご確認ください。 厚生労働省ホームページURL https://www.mhlw.go.jp/index.html) 2. 学校教育法による高等学校以上の学校を卒業した人、又は、2024年3月31日までに卒業する見込みの人(※ 「高等学校」には、学校教育法により、「高等学校」と同等と認められるもの(特別支援学校高等部を修了した場合)を含みます。) 3. 【正規職員(フルタイム勤務職員)】1964年(昭和39年)4月2日以降生まれの人(2024年4月1日現在で59歳以下の人) 【任期付短時間勤務職員】 1959年(昭和34年)4月2日以降生まれの人(2024年4月1日現在で64歳以下の人)
受付期間	2023年(令和5)10月04日(水)09時00分から2023年(令和5)11月14日(火)17時00分まで

エントリー

<個人情報の取扱いについて>

1 目的

この規約は、明石市職員採用試験受験申込みサイト(以下「本サイト」という。)を利用するために必要な事項を定めるものです。

2 利用規約の同意

明石市は、利用者がこの規約に同意されていることを前提に本サイトを提供しています。本サイトの利用の前に必ずこの規約の内容をご確認ください。この規約に同意いただけない場合には、本サイトを利用いただくことはできません。
なお、本サイトを利用する方は、利用規約に同意したものとみなされます。

3 用語の定義

この規約において使用する用語の意義は、次のとおりとします。

(1)利用者

本サイトを利用して受験申込みを行う個人

(2)利用者ID

利用者が本サイトの利用登録を行った際に、本サイトから個人毎に発行される識別番号

附則

この規約は、令和3年6月1日から施行します。

こじんじょうほう とりあつかい
「個人情報の取扱いについて」を読み、
どうい せんたく
「同意する」を選択してください。

同意する

同意しない

姓

名

セイ

メイ

メールアドレス

ログインIDは自動発行され、入力メールアドレスに送信されます。

メールアドレス(確認)

電話番号

電話番号、携帯電話番号のどちらかを登録してください。

携帯電話番号

パスワード

半角大小英数字と半角記号(8文字以上32文字以下)

パスワード(確認)

登録

せい めい せい めい
「姓」「名」「姓フリガナ」「名フリガナ」
「メールアドレス」「電話番号」
「パスワード」を入力してください。

おうぼしやくかくじ せってい
パスワードは、応募者各自で設定します。

にゅうりょくご とうろく お
入力後は、「登録」を押してください。

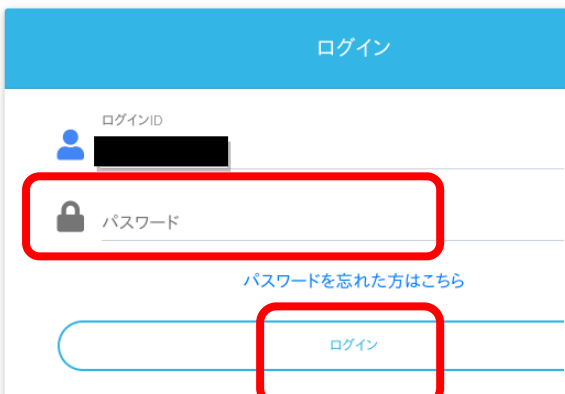
登録したメールアドレスに確認メールが送信されます。確認メールに記載されているURLにアクセスしてください。URLの有効期限は、メール送信後24時間です。

 メールが届かない場合・・・

迷惑メールのフォルダに割り分けられていませんか？メールアドレスの入力ミスはしていませんか？アドレスの入力ミスをした場合は、再度マイページの作成をしてください。

3 マイページにログイン

URLにアクセスすると、ログイン画面に切り替わります。設定したパスワードを入力してください。



ログイン

ログインID

パスワード

パスワードを忘れた方はこちら

ログイン

IDとパスワードは
忘れないように各自で管理をお願いします。

ID…確認メールに記載しています。
パスワード…ご自身で設定したパスワードです。

4 エントリー入力

マイページ上の方にあるエントリーボタン（オレンジ色）から入力してください。
※スマホの場合は右上メニューバー内にボタンがあります。

(パソコン画面)



(スマホ画面)



お知らせ

この度は明石市職員採用試験にお申し込みいただきありがとうございます。
今後の連絡事項はこのマイページで行います。

【入力前の準備】

(1) 入力にあたっては、明石市ホームページの各職種の受験申込ページに「エントリーフォームの入力手順」
(2) エントリーには、顔写真 (JPG/JPEG) が必要です、あらかじめご準備ください。

【入力上の注意点】

(1) 上部の「エントリー」ボタン (オレンジ色) から受付期間中にエントリーを完了してください。
(スマートフォンの場合は、右上のメニューバー内にエントリーボタンがあります。)

(2) エントリーの完了後も、募集期間中はエントリー修正ボタン (黄緑色) から修正が可能です。

(3) 入力後、エントリーフォーム上部の「エントリー」ボタン (オレンジ色) 又は「エントリー内容修正」ボタン
入力内容を保存するボタンは、エントリーフォームの一番下にあります。

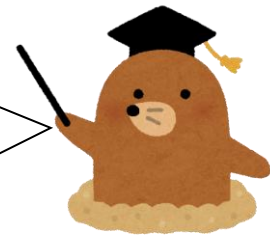
【エントリー完了後】

(1) 受付期間中は、マイページの「レジュメPDF」ボタンからエントリー内容の保存・印刷が可能です。受付

から募集期間中にエントリーを完了して

エントリー入力時に、問合せが多い項目を載せています。

※画像の内容については、一部異なる場合があります。



最終学歴

※ 高等学校以上を入力してください。

※ 直近のもの(最終学歴)から順に入力してください。

※ 学歴が3つ以上ある場合は、3つ目以降をまとめて

われき じどう
和暦は自動
入力されます

ださい。

必須 入学

年 2020 (令和2) 月 4

必須 卒業

年 2021 (令和3) 月 3

直近の職歴

※ 直近のものから順に入力してください。

※ 各職歴について、退職済みの場合は、差し支えない範囲で退職理由を「職務内容」欄にお書きください。

※ 学生時のアルバイトは入力不要です。

※ 学校の卒業後の主なアルバイト等は入力してください。

※ 職歴が4つ以上ある場合は、4つ目以降をまとめて「その他職歴」に入力してください。

勤務状況

勤務中 退職

入社

年 _____ 月 _____

保有資格・免許 1

※ 受験資格で必要となる資格・免許がある場合は必ず入力してください。

※ 自動車運転免許の有無については、別途入力欄を設けておりますので、そちらで入力してください。

資格・免許名称

取得時期

年 _____ 月 _____

区分

取得 取得見込み

がくれき あたら じゆん にゅうりよく
・学歴は新しいものから順に入力してください。

こうとうがっこういじょう にゅうりよく ひつよう
高等学校以上の入力が必要です。

例：最終学歴が大学の場合

さいしゅうがくれき だいがく ばあい
最終学歴→大学を入力

がくれき 2 こうこう にゅうりよく
学歴2 →高校を入力

にゅうがく そつぎょうねんげつ にゅうりよく
・入学・卒業年月の入力は、
せいれき すうじ にゅうりよく
西暦で、数字のみを入力してください。

しよくれき について、あたら じゆん にゅうりよく
・職歴についても、新しいものから入力し、
6つめ以降は「その他職歴」欄に会社名や在籍
いこう たしよくれき らん かいしやめい ざいせき
期間、職務内容等を入力してください。

こようけいたい ばんちか せんたく
・雇用形態は1番近いものを選択してください。

しよくむないよう しょぞくぶしょ にゅうりよく
・職務内容や所属部署の入力については、決ま
ったルールはありませんので、自由に入力し
てください。

さ つか はんい たいしよくりゆう じよくむけいれき らん
・差し支えない範囲で退職理由を「職務経歴」欄
に入力してください。

しかく めんきよ にゅうりよく
資格・免許は5つまで入力できます。

欠格条項

必須

禁錮以上の刑に処せられ、その執行を終わるまでの者又は当該地方公共団体職員として懲戒免職の処分を受け、その執行を結成し、又はこれに加入した者の場合、
 欠格条項に該当しない

欠格条項にあてはまらないことを確認し、「欠格条項に該当しない」を選択してください。
※欠格条項に当てはまる人は応募できません。



こまめな、一時保存をオススメします。

長時間入力後に、保存がうまくできなかった場合に備えて

このあたりで一度保存をしましょう。

一時保存は、ページの一番下にあります。

入力内容を確認する(本登録)

一時保存

引き続きの入力は、ページの一番上「エントリー（一時保存中）」から入力できます。

※一時保存のままではエントリーは完了していませんので、すべての入力が終わったら本登録を行ってください。(次ページ)



当サイトの推奨ブラウザはGoogle Chromeとなります。

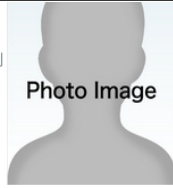
ホーム

エントリー(一時保存中)

メッセージ0

顔写真の登録もお忘れなく！
顔写真は、縦横比4：3のものを登録してください。比率が異なるとうまく表示されないことがあります。

顔写真例



すべての登録が完了した後は、
「入力内容を確認する（本登録）」を押してください。

入力内容を確認する(本登録)

一時保存

「エントリー」を押してください。

入力をやり直す

エントリー

この画面が表示されると、エントリー完了です。

エントリー入力ありがとうございます。
入力内容を受付ました。

申込み期間内であれば、
マイページ上の「エントリー修正」から
エントリー内容の修正ができます。

また、申込み期間内であれば、
「レジュメPDF」から
エントリー内容の一部が印刷可能です。

ie Chromeとなります。

ホーム

エントリー修正

メッセージ1

レジュメPDF

申込み期間終了後に、受験番号をメールでお知らせします。

試験の連絡や合格発表などをメールでお知らせしますので、

こまめなメールチェックをお願いします。

