

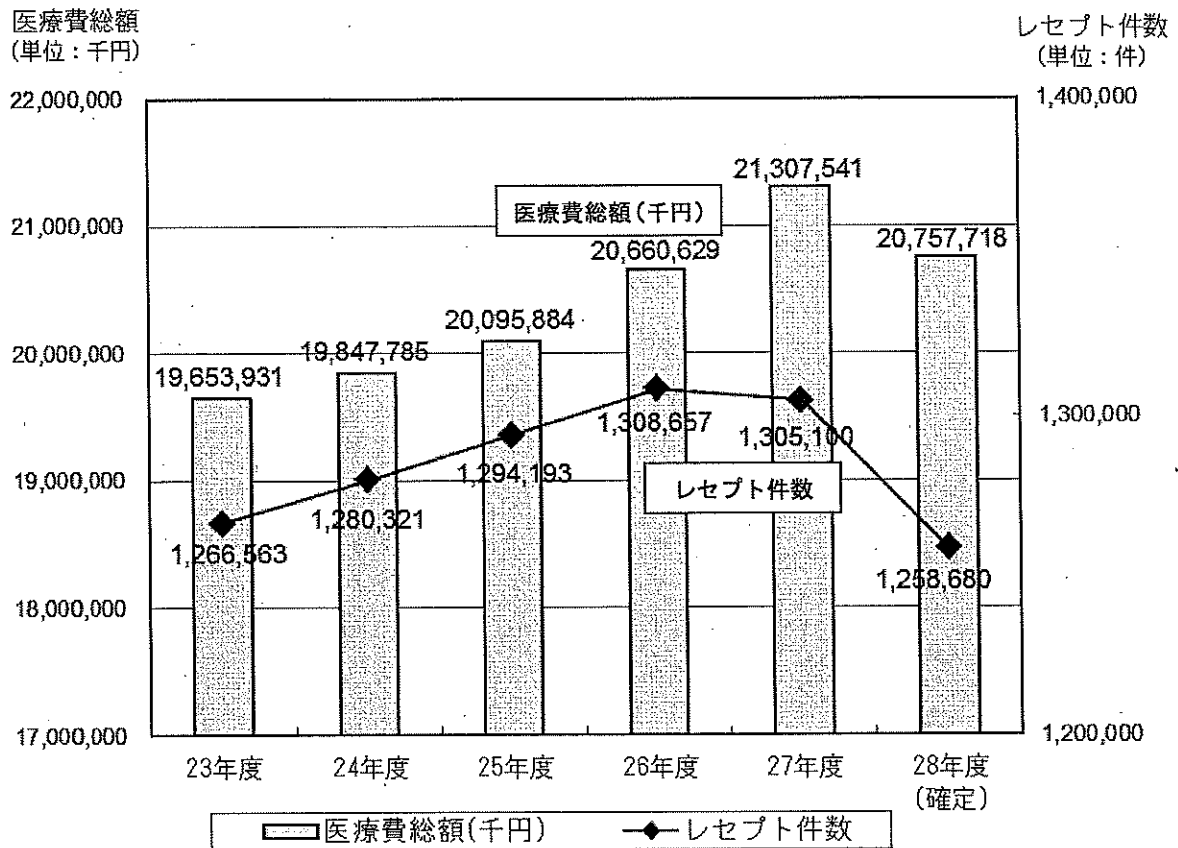
平成 29 年度

明 石 市 国 民 健 康 保 険
運 営 協 議 会 基 礎 資 料

目 次

医療費総額、レセプト件数の推移	・ ・ ・ ・ ・ P	1
被保険者の一人当たり医療費と一人当たり保険料	・ ・ P	2
人口に占める被保険者数	・ ・ ・ ・ ・ P	3
所得区分別の被保険者の構成	・ ・ ・ ・ ・ P	4
所得段階別の世帯数	・ ・ ・ ・ ・ P	5
一人当たり所得額の年次推移	・ ・ ・ ・ ・ P	6
兵庫県内の国民健康保険の概況	・ ・ ・ ・ ・ P	7

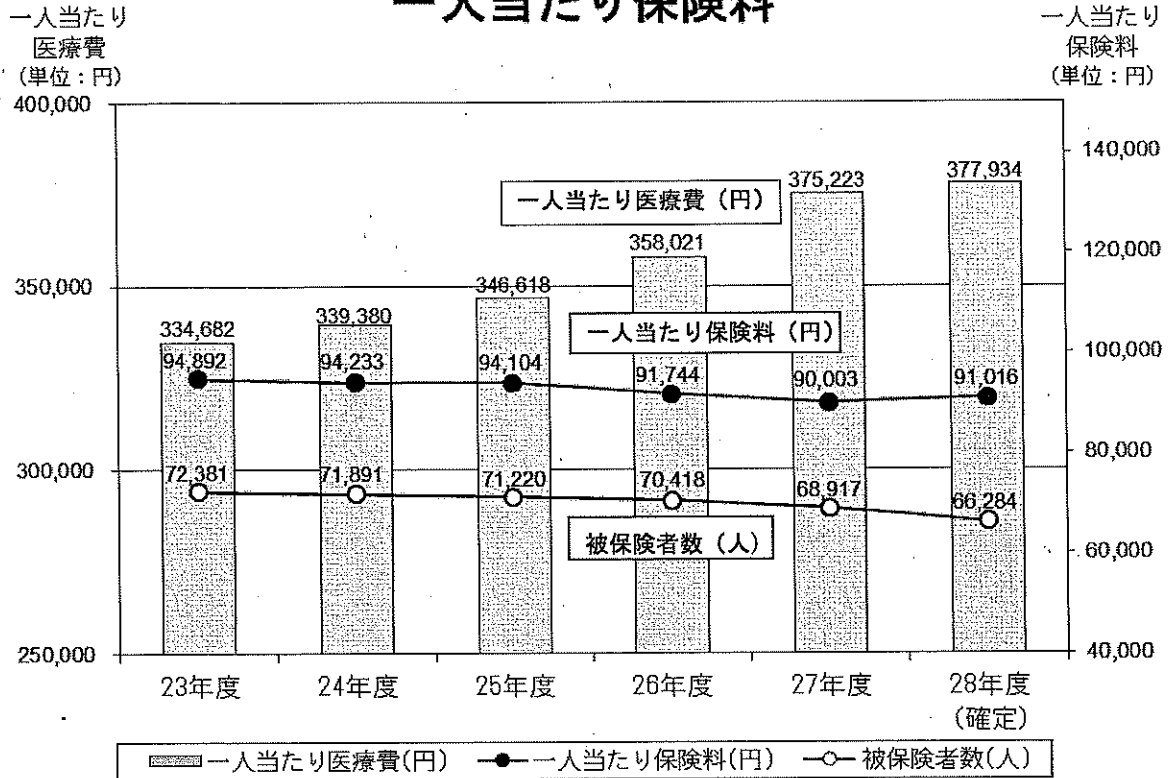
医療費総額、レセプト件数の推移



* このグラフは明石市国民健康保険が保険医療機関等に支払った医療費総額（保険者負担額）と、レセプト件数の年度毎の推移を示しています。

* 平成23年度以降、団塊世代の退職による国保加入、それに伴う高齢化、医療水準の向上により、医療費総額は増加傾向にありましたが、平成28年度については、後期高齢者医療制度への移行・パート労働者の社会保険適用拡大等による被保険者数の減少に伴い、レセプト件数は前年比で3.56%（46,420件）減少し、医療費総額は前年比で2.58%（約5億4,900万円）減少しています。

被保険者の一人当たり医療費と 一人当たり保険料



* このグラフは被保険者数、一人当たり医療費及び一人当たり保険料について平成23年度から平成28年度までの年度ごとの変化を表したものです。

* 被保険者数は減少傾向が続いています。一方、一人当たり医療費は、増加傾向が続いています。また、一人当たり保険料は、平成27年度まで減少傾向が続いていましたが、平成28年度は低中所得である被保険者の減少の影響によりやや増加しました。

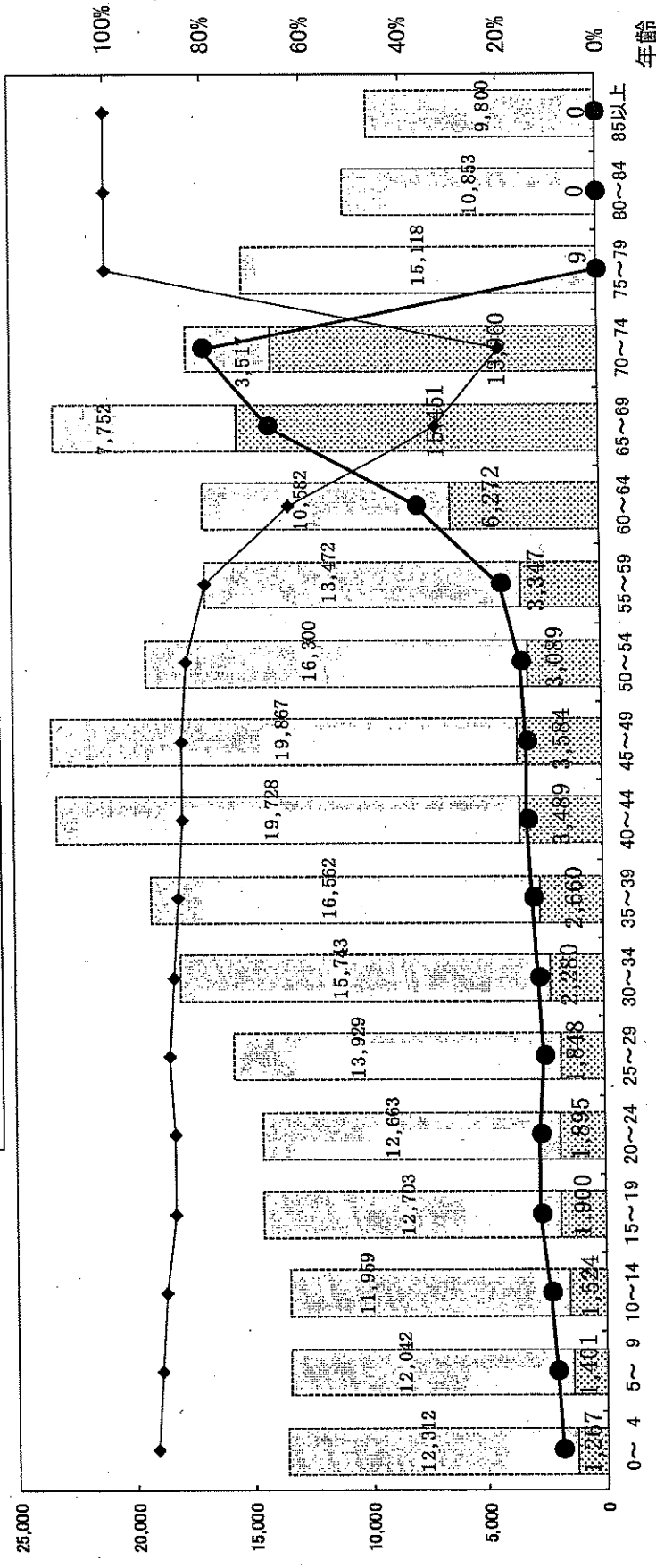
人口に占める被保険者数

【平成28年度版】

人数

割合

被保険者数 他法加入者 加入割合 他法加入割合



	39歳以下	40歳~64歳 (介護保険第2号被保険者)	65歳~74歳 (前期高齢者)	75歳以上 (後期高齢者)	合計
国保被保険者	14,775人	19,781人	29,411人	9人	63,976人
明石市全人口	122,688人	99,730人	40,680人	35,780人	298,878人
国保加入割合	12.04%	19.83%	72.30%	0.03%	21.41%

平成29年3月末日 現況

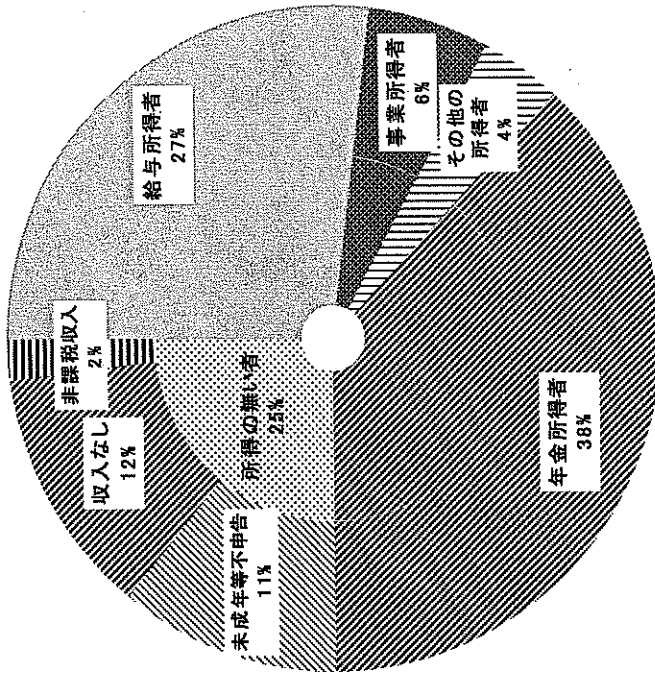
75歳以上の後期高齢者を除いた総人口で見ると、国保加入者は、24.31%ですが、60歳未満の加入者は13.76%、これから

20歳未満の未成年を除いた20歳から59歳のいわゆる現役世代の国保加入者は、14.75%です。

これに対して、60歳以上では、62.02%、65歳以上では72.30%の方が加入しています。

60歳を境にして急激に加入割合が高くなっていきます。

所得区分別の被保険者の構成

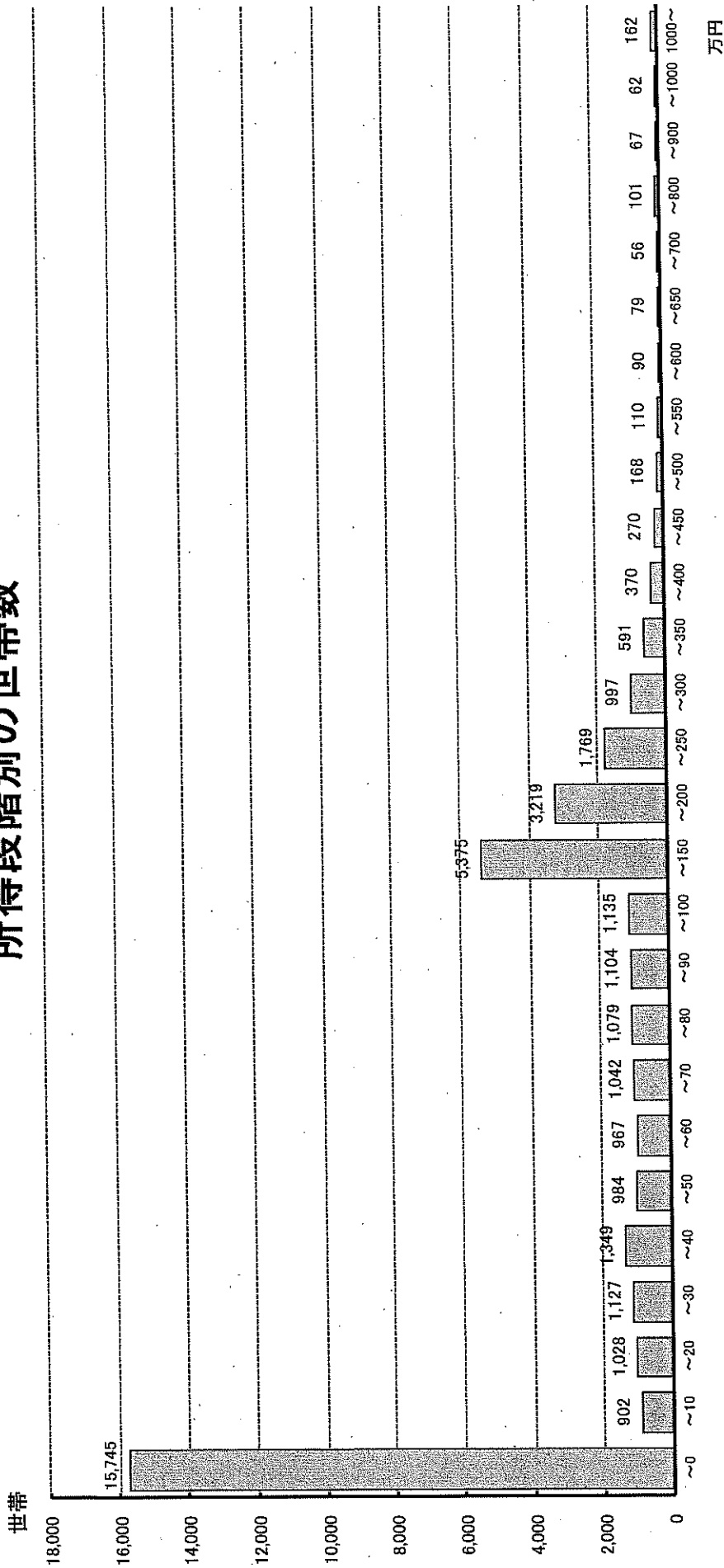


所得区分別の内訳

所得区分	被保険者数	所得額の合計	所得額の割合
給与所得	17,113 人	17,180,225,662 円	37.8 %
事業所得	4,141 人	10,045,668,094 円	22.1 %
その他の所得	2,354 人	4,055,427,647 円	8.9 %
年金所得	24,541 人	14,123,836,983 円	31.2 %
未成年等不申告	6,836 人	0 円	0.0 %
収入なし	7,479 人	0 円	0.0 %
非課税収入	1,512 人	0 円	0.0 %
合計	63,976 人	45,405,158,386 円	100.0 %

被保険者の所得区分別の分布と所得額の割合を示しています。所得の無い方は、15,827人で、全被保険者(63,976人)の25%となっています。

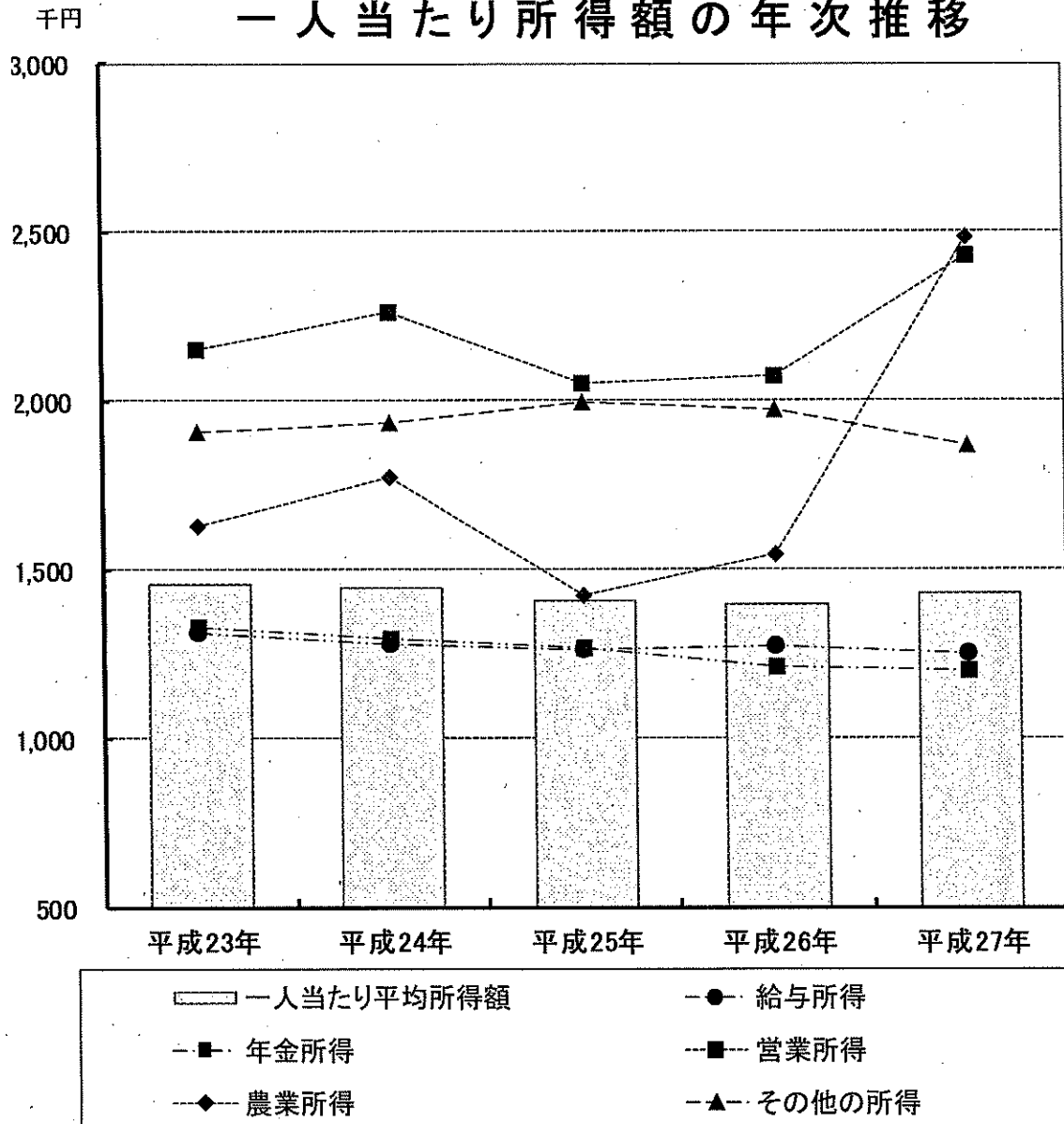
所得段階別の世帯数



平成29年3月末日 現況

国保に加入している全世帯(39,948世帯)の所得段階毎の加入世帯数を示しています。
 所得なしの世帯が15,745世帯で、全世帯の39.4%、所得額50万円未満の世帯が21,135世帯で、全世帯の52.9%、
 所得額100万円未満の世帯が26,462世帯で、全世帯の66.2%を占めています。
 国保に加入している世帯は、所得の低い世帯が非常に多いことがわかります。

一人当たり所得額の年次推移



	平成23年	平成24年	平成25年	平成26年	平成27年
給与所得	1,310,528円	1,279,687円	1,264,851円	1,271,382円	1,250,107円
年金所得	1,331,531円	1,297,680円	1,266,204円	1,212,014円	1,200,496円
営業所得	2,151,957円	2,265,862円	2,051,299円	2,075,980円	2,430,134円
農業所得	1,628,742円	1,772,811円	1,421,303円	1,546,640円	2,486,717円
その他の所得	1,908,906円	1,935,696円	1,995,038円	1,974,747円	1,866,281円
一人当たり平均所得額	1,454,545円	1,443,897円	1,406,844円	1,394,354円	1,427,207円

各年1月1日～12月31日

所得のある被保険者に係る平均所得額を所得種類別に年次推移で示しています。

平成27年の所得を見ると、1人当たり所得額は1,427,207円と、平成26年度までの減少傾向から増加に転じました。

また、所得0円の方を含めると、平成27年中の1人当たり所得額は、943,014円となっています。

兵庫県内の国民健康保険の概況

市町名	1 被保険者の状況	2 医療費の動向		3 保険料の算定		
	前期高齢者の割合	⑯一人当たり医療費	⑰一人当たり医療費	一人当たり保険料	一人当たり所得額	保険料算定方式
神戸市	40.2%	350,131	365,889	87,563	470,995	3方式
姫路市	39.6%	337,848	352,911	83,688	447,626	3方式
尼崎市	37.7%	345,273	359,509	96,115	439,408	3方式
明石市	44.1%	358,021	375,223	90,003	487,428	4方式
西宮市	40.4%	348,300	359,935	92,748	560,902	3方式
洲本市	40.4%	355,347	366,401	92,739	458,749	4方式
芦屋市	41.3%	335,135	364,823	108,019	721,272	3方式
伊丹市	39.6%	340,442	356,679	92,461	488,902	3方式
相生市	51.2%	394,284	412,726	72,499	438,084	3方式
加古川市	45.4%	356,893	374,056	81,781	476,860	3方式
赤穂市	47.8%	400,562	419,985	73,554	451,025	3方式
西脇市	43.1%	377,754	378,100	91,579	482,879	4方式
宝塚市	43.4%	340,159	361,019	93,932	599,115	3方式
三木市	46.9%	375,711	386,777	79,759	499,588	3方式
高砂市	45.9%	367,136	385,216	85,474	465,751	3方式
川西市	46.1%	350,106	365,532	97,319	559,085	3方式
小野市	43.0%	374,048	387,770	98,199	501,526	3方式
三田市	42.2%	355,904	372,914	95,800	570,820	3方式
加西市	44.2%	366,894	389,329	95,476	513,824	3方式
猪名川町	45.7%	332,195	357,590	89,158	561,367	3方式
加東市	40.6%	352,626	382,071	99,006	551,963	3方式
多可町	43.3%	348,485	363,610	94,640	540,417	3方式
稲美町	49.0%	382,317	393,516	90,780	513,948	3方式
播磨町	45.6%	359,683	382,470	86,088	468,614	3方式
市川町	45.9%	369,343	401,288	82,703	458,663	4方式
福崎町	45.7%	336,555	356,064	81,385	508,474	4方式
神河町	47.2%	347,297	364,708	88,241	468,625	4方式
太子町	43.9%	333,992	353,965	92,896	496,039	3方式
たつの市	43.6%	356,766	372,290	87,441	480,638	4方式
上郡町	50.7%	379,074	434,627	78,874	460,317	4方式
佐用町	45.7%	412,079	412,853	79,280	422,357	4方式
宍粟市	40.5%	335,514	361,959	97,550	578,218	4方式
香美町	42.0%	350,757	360,141	79,676	458,784	4方式
新温泉町	44.3%	374,642	381,707	91,674	409,424	4方式
養父市	44.6%	381,440	421,805	84,042	442,627	4方式
朝来市	44.6%	354,828	385,573	83,155	456,963	4方式
丹波市	43.5%	381,716	394,561	94,157	489,011	4方式
篠山市	44.3%	360,250	374,316	87,820	479,042	4方式
淡路市	38.7%	347,002	376,748	101,960	494,568	4方式
南あわじ市	37.0%	341,682	365,654	105,271	539,242	4方式
豊岡市	41.2%	314,423	334,197	84,187	483,333	4方式
県平均等	41.5%	350,534	367,089	89,673	491,899	3方式:22市町 4方式:19市町

出典：平成29年度 第1回 兵庫県国民健康保険運営協議会（H29.7.21）資料