

あかし保健所管内 感染症発生動向調査(2021年第6週)2021/2/8～2021/2/14

【定点把握対象感染症発生状況(定点医療機関あたり患者数)】

あかし保健所 保健予防課
感染症対策係 電話:078-918-5421

小児科定点(7医療機関)

疾病名称	2021年				
	2	3	4	5	6
	1/11～	1/18～	1/25～	2/1～	2/8～
RSウイルス感染症	0.00	0.14	0.00	0.00	0.00
咽頭結膜熱	0.29	0.29	0.29	0.00	0.00
A群溶血性レンサ球菌咽頭炎	0.14	0.14	0.29	0.00	0.14
感染性胃腸炎	8.00	12.29	13.43	12.29	9.86
水痘	0.14	0.00	0.00	0.43	0.14
手足口病	0.00	0.00	0.00	0.00	0.00
伝染性紅斑	0.00	0.00	0.00	0.14	0.00
突発性発しん	1.00	0.43	0.57	0.71	0.57
ヘルパンギーナ	0.00	0.00	0.00	0.14	0.00
流行性耳下腺炎	0.14	0.14	0.00	0.00	0.00

インフルエンザ定点(11医療機関)

疾病名称	2021年				
	2	3	4	5	6
	1/11～	1/18～	1/25～	2/1～	2/8～
インフルエンザ	0.00	0.00	0.00	0.00	0.00

眼科定点(2医療機関)

疾病名称	2021年				
	2	3	4	5	6
	1/11～	1/18～	1/25～	2/1～	2/8～
急性出血性結膜炎	0.00	0.00	0.00	0.00	0.00
流行性角結膜炎	0.00	0.00	0.00	0.00	0.00

※定点医療機関あたり患者数とは

定点医療機関とは、保健所に一定の基準に従い、感染症の発生状況を報告してもらう医療機関のことです。

また、定点医療機関あたり患者数とは、一週間に一つの定点医療機関から、どのくらいの報告があったかを表す数値で、この数値によって各地での感染症の流行を把握することができます。

たとえば、あかし保健所管内で感染性胃腸炎の報告が合計20件あったとすると、定点医療機関あたりの患者数は、報告数(20件)をあかし保健所管内の定点医療機関数(7医療機関)で割り算をします。そうすると、定点医療機関あたりの患者数が計算できます。

この場合は、 $20 \div 7 = 2.86$ となります。

あかし保健所管内 感染症発生動向調査(2021年第6週)2021/2/8~2021/2/14

【全数把握対象感染症発生状況】

あかし保健所 保健予防課 感染症対策係
電話:078-918-5421

感染症分類	疾病名称	2019年	2020年	2021年					
				2	3	4	5	6	1週～累計
				1/11 ～	1/18 ～	1/25 ～	2/1 ～	2/8 ～	
二類	結核	49	55				1		1
三類	腸管出血性大腸菌感染症	9	2						0
	細菌性赤痢	0	0						0
四類	E型肝炎	0	0						0
	デング熱	0	0						0
	日本紅斑熱	0	1						0
	レジオネラ症	5	3						0
五類	アメーバ赤痢	0	2						0
	ウイルス性肝炎 (A型肝炎、E型肝炎を除く)	0	0						0
	侵襲性インフルエンザ菌感染症	6	0						0
	侵襲性肺炎球菌感染症	17	7						0
	水痘(入院例に限る)	1	0						0
	梅毒	16	10	1					1
	カルバペネム耐性腸内細菌感染症	3	9						0
	劇症型溶血性レンサ球菌感染症	3	4						0
	後天性免疫不全症候群	1	4						0
	播種性クリプトコックス症	1	0						0
	百日咳	12	3						0
	麻しん	1	1						0
風しん	2	1						0	
指定感染症	新型コロナウイルス感染症		377	68	68	38	7	11	297

肺結核

明石市内で第5週に1件、結核の届出がありました。
結核は今でも国内で年間15,000人以上が発症しています。

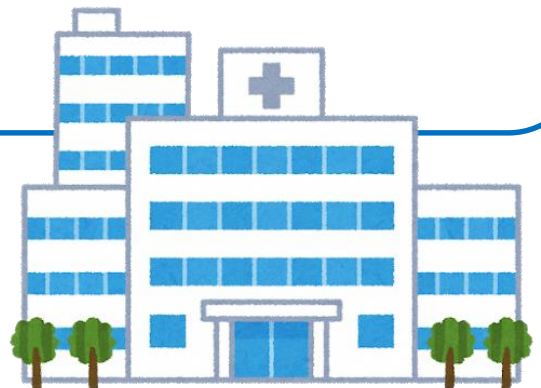


概要

- ・結核の症状(長引く咳、痰、微熱、倦怠感など)には特徴的なものがなく、早期には目立たないことが多いため、特に高齢者では気づかないうちに進行してしまうことがあります。
- ・結核が進行すると、咳やくしゃみなどによって空気中に結核菌が飛び散るようになります。その結核菌を吸い込むことにより、周りの人に感染が広がります。(空気感染)
- ・結核と診断されても、適正な治療を始めれば1~2か月で周りの人に感染させることはなくなります。治療は6か月~9か月の治療期間、医師の指示のもと内服します。

早期発見のために

- ・2週間以上、咳や痰の症状が続けば、医療機関を受診しましょう。症状がなくても年に1度は胸部レントゲン検診を受けましょう。
- ・高齢者は、微熱や体重の減少が続いたら結核の可能性も考えられます。早めに医療機関を受診しましょう。



新型コロナウイルス感染症について

【新型コロナウイルスとは】

ウイルス性の風邪の一種です。発熱やのどの痛み、咳が長引くこと(1週間前後)が多く、強いだるさを訴える方が多いことが特徴です。新型コロナウイルスは飛沫感染、接触感染により感染します。空気感染は起きていないと考えられますが、閉鎖した空間・近距離での多人数での会話等には注意が必要です。

専用ダイヤルをご利用ください

発熱や気になる症状があったら…



「息苦しさ」「強いだるさ」「高熱」がある
高齢者、基礎疾患のある方、妊婦で比較的軽い風邪の症状がある
上記以外で比較的軽い風邪の症状が続く

感染したかもダイヤルへ

TEL **918-5439**
(平日・土日祝 / 9:00 ~ 20:00)
上記時間外で急ぐ場合は、
市役所代表 (TEL 912-1111) へ
FAX **918-5441**

いろいろ気になるときは…



子どもを預けたい。自治会活動は？
テイサービスは利用していい？
仕事に行くのが心配。
外に出かけていいの？

総合相談ダイヤルへ

TEL **918-5090**
(平日 / 9:00 ~ 17:00)
メール c-soudan@city.akashi.lg.jp
FAX **918-5140**

感染予防のためのポイント

① マスクの着用

鼻と口の両方を覆いましょう。



③ 手洗い

せっけんを使い、念入りに洗いましょう。アルコールによる消毒も効果的です。



② 3密を避ける

最低1つはあける



✗ 密接



間近での会話は避ける

換気は30分に1回



気をつけて

会食は感染リスクが高い

会食は少人数、短時間で。なるべく会話は控えましょう。

