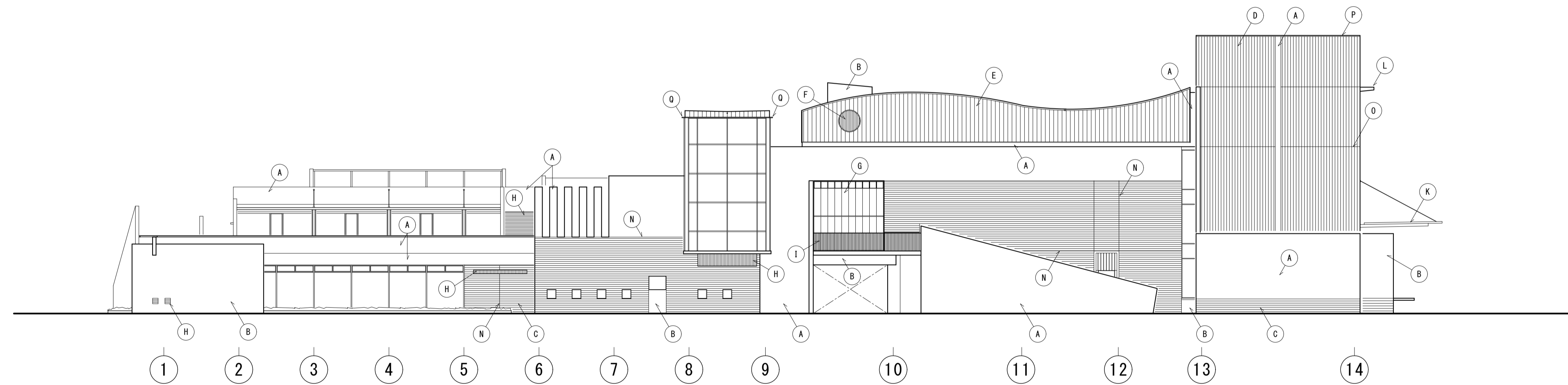


西立面图



南立面图

凡例					
(A)	コンクリート打放し仕上の上 S V 塗装	(G)	アルミ製カーテンウォール	(M)	スリット開口
(B)	コンクリート打放し仕上の上 U C 塗装	(H)	アルミ製ガラリ	(N)	化粧目地 巾20
(C)	外装タイル張り	(I)	鋼製手摺	(O)	スパンドレル化粧目地
(D)	アルミスパンドレル張り	(J)	アルミハムカムパネル庇	(P)	アルミ笠木
(E)	金属屋根 (A)	(K)	アルミ折板庇	(Q)	アルミ押出型材
(F)	鋼製ルーバー	(L)	コンクリート庇		
				注記	伸縮目地 @3000内外
					(A) の場合 無収縮モルタル詰め 巾20
					(B) の場合 弾性目地材詰め 巾20
					(C) の場合 特殊弾性目地材詰め 巾 7

CADコード 09-146-187

特記事項	1999・新築									課長	副課長	保長	担当	製作年月日	工事名称	西部市民会館	内	6		
										明石市都市整備部建築室営繕課				22年7月	図面名称	立面图 - 1	縮尺	1/200	全葉	12



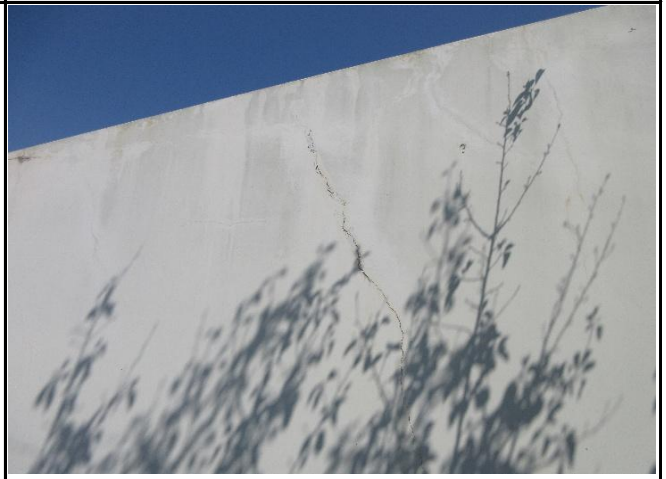
① 駐車場ゲート柱・梁クラック



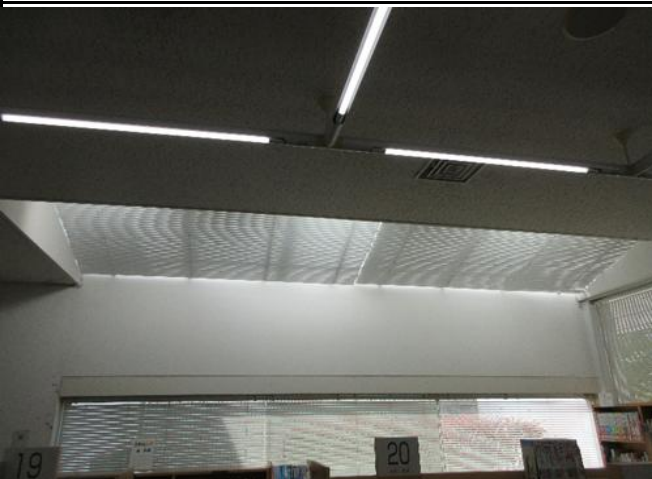
② 外壁クラック



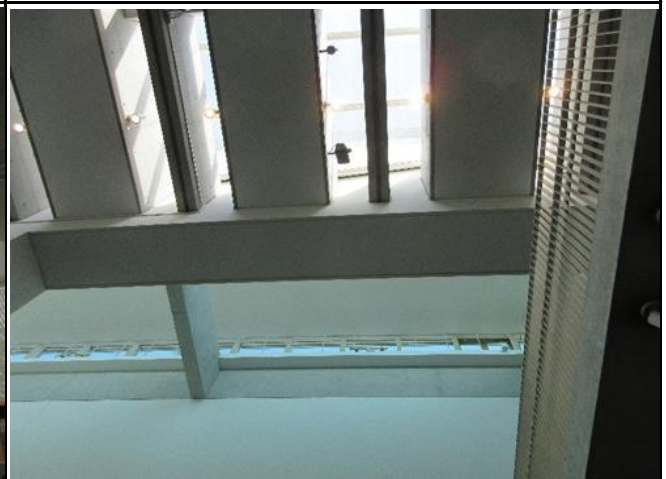
③ 外壁クラック



④ 外壁クラック



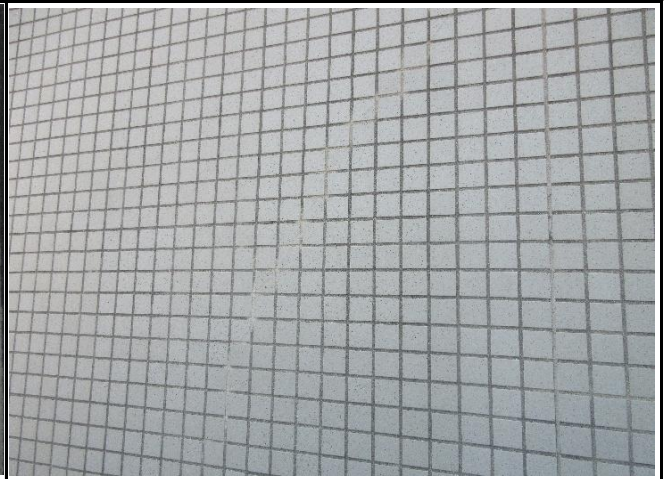
⑤ 排煙不作動(雨漏り)



⑥ 雨漏り発生箇所



⑦外壁クラック



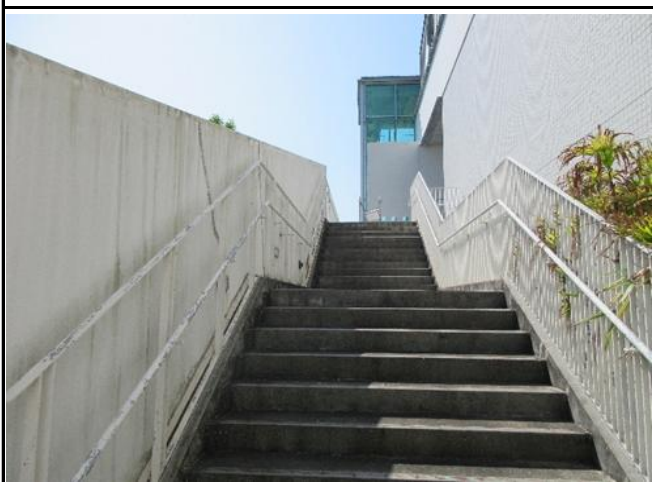
⑧外壁タイルクラック



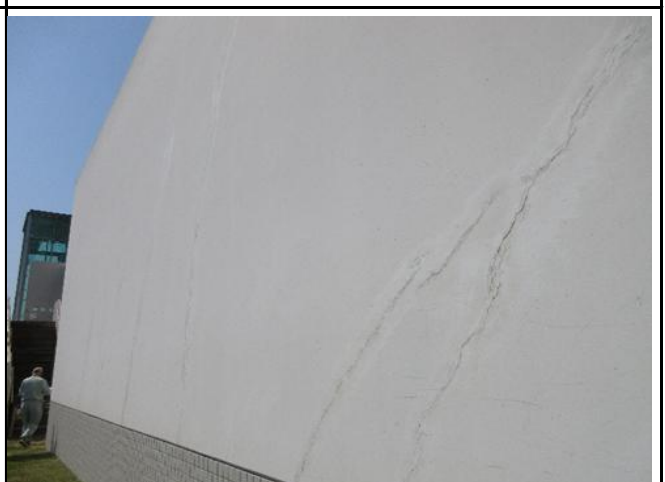
⑨外壁クラック



⑩外壁クラック、錆汁及び爆裂



⑪階段手摺塗装剥がれ



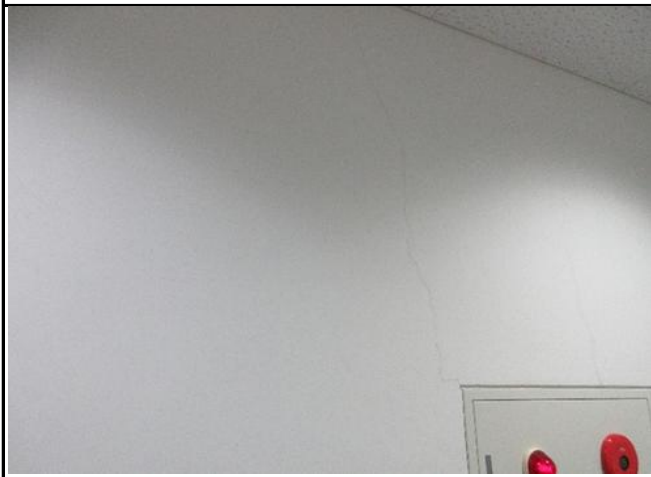
⑫外壁クラック



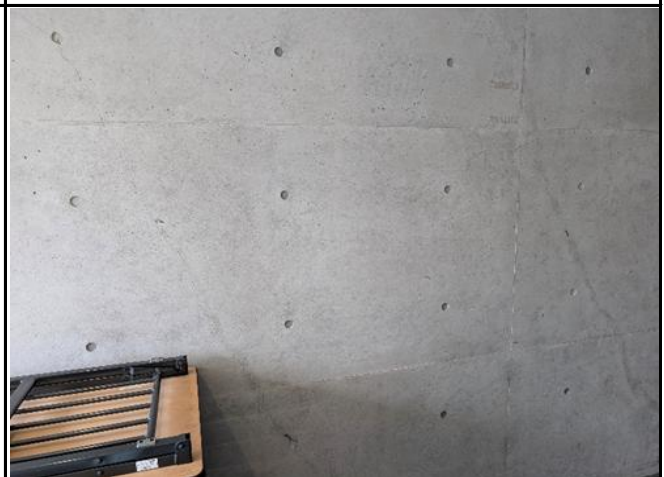
⑬天井スラブクラック、エフロ発生



⑭図書館作業室内壁クラック



⑮事務所前廊下内壁クラック



⑯楽屋前廊下内壁クラック



⑰洗い出し床隆起



⑱手摺塗装剥がれ・腰壁クラック



⑱外壁クラック



⑳外壁クラック



㉑庇裏クラック



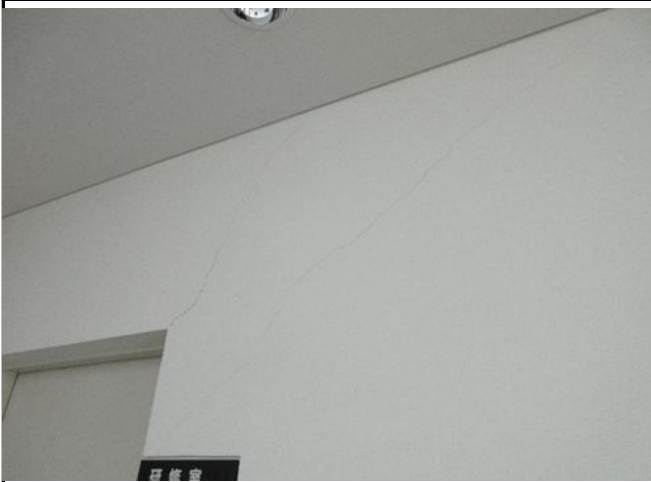
㉒洗い出し床隆起



㉓外壁クラック



㉔研修室前廊下内壁クラック



②⑤ 研修室出入口内壁クラック



②⑥ 会議室出入口内壁クラック



②⑦ 図書館吹抜け内壁クラック



②⑧ アトリウムロビー梁クラック



②⑨ スロープ内壁クラック



③⑩ スロープ内壁クラック



③①ホール出入口内壁クラック



③②外壁クラック

