

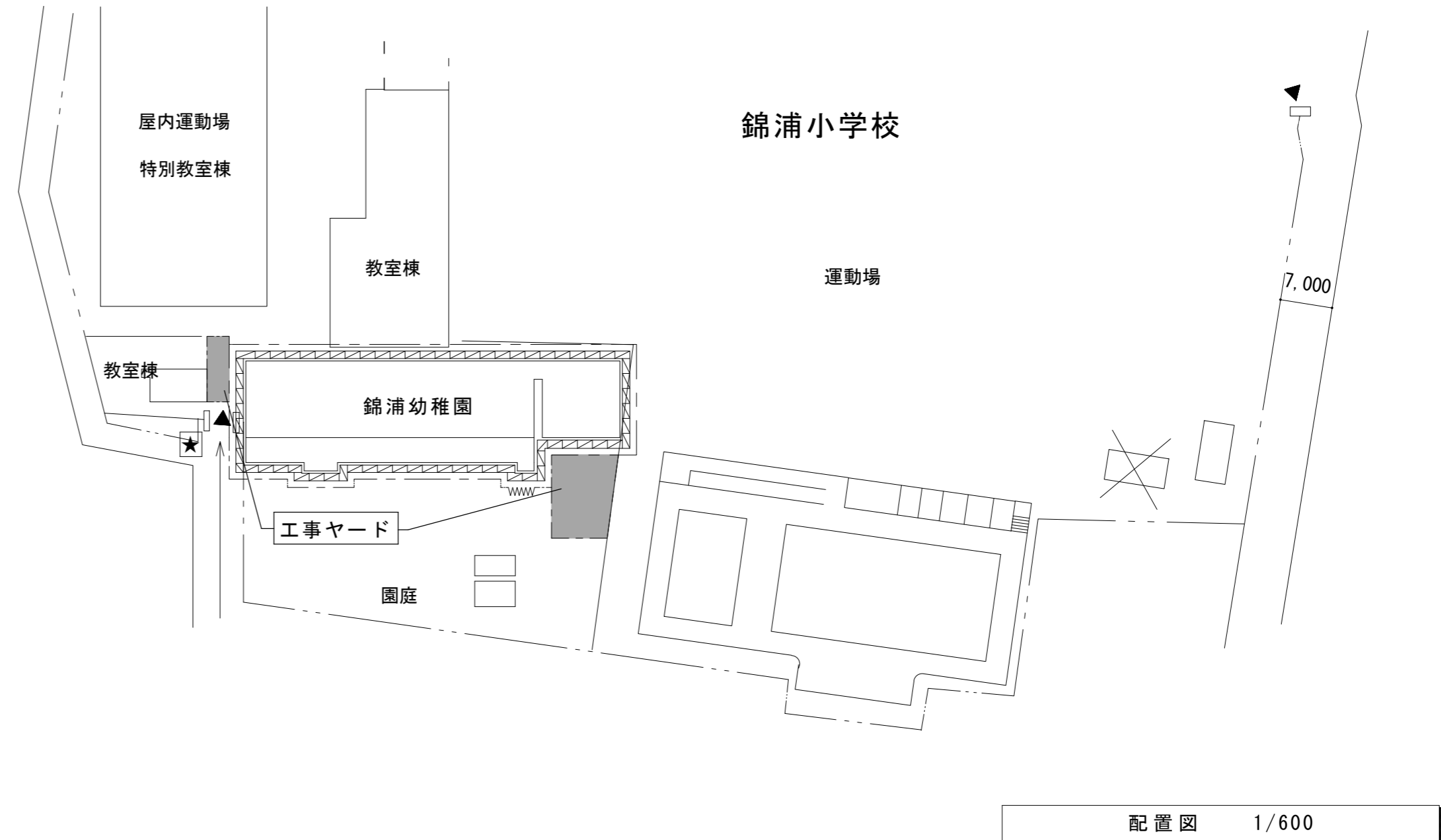
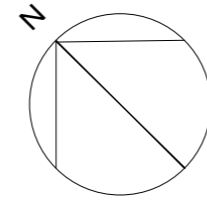
今回工事場所

錦浦幼稚園

(明石市魚住町西岡1349)

付近見取図

1/6000



工事内容

- ・ 外壁全面改修
- ・ 1階テラス全面防滑シート貼り

※外壁下地調整材及び仕上塗材にはアスベストの含有は認められない(調査済)

凡例

★ ガードマン：場内追従

〰 養生シート W=3.0m (5ヶ月)

--- フェンスリケート H=1.8m

外部足場周辺：134m 工事期間(5ヶ月)

工事ヤードまわり：37m 工事期間(5ヶ月)

※工事ヤード内、仮設トイレ設置

← 工事車両、資材進入路

外部足場(一般部 W900、昇降部 W1200、メッシュシート貼、必要に応じて防音シート使用のこと)

※施設の電気、水を使用する場合は、小メーターを設置すること。

※工事車両は、工事ヤード以外は駐車不可のため別途敷地外で確保すること。

※居ながら施工のため、窓養生及び防音シート等は必要に応じて採光タイプとすること。

特記事項

製作年月日

2026年4月

工事名称

明石市立錦浦幼稚園外壁ほか修繕

図面名称

付近見取図・配置図

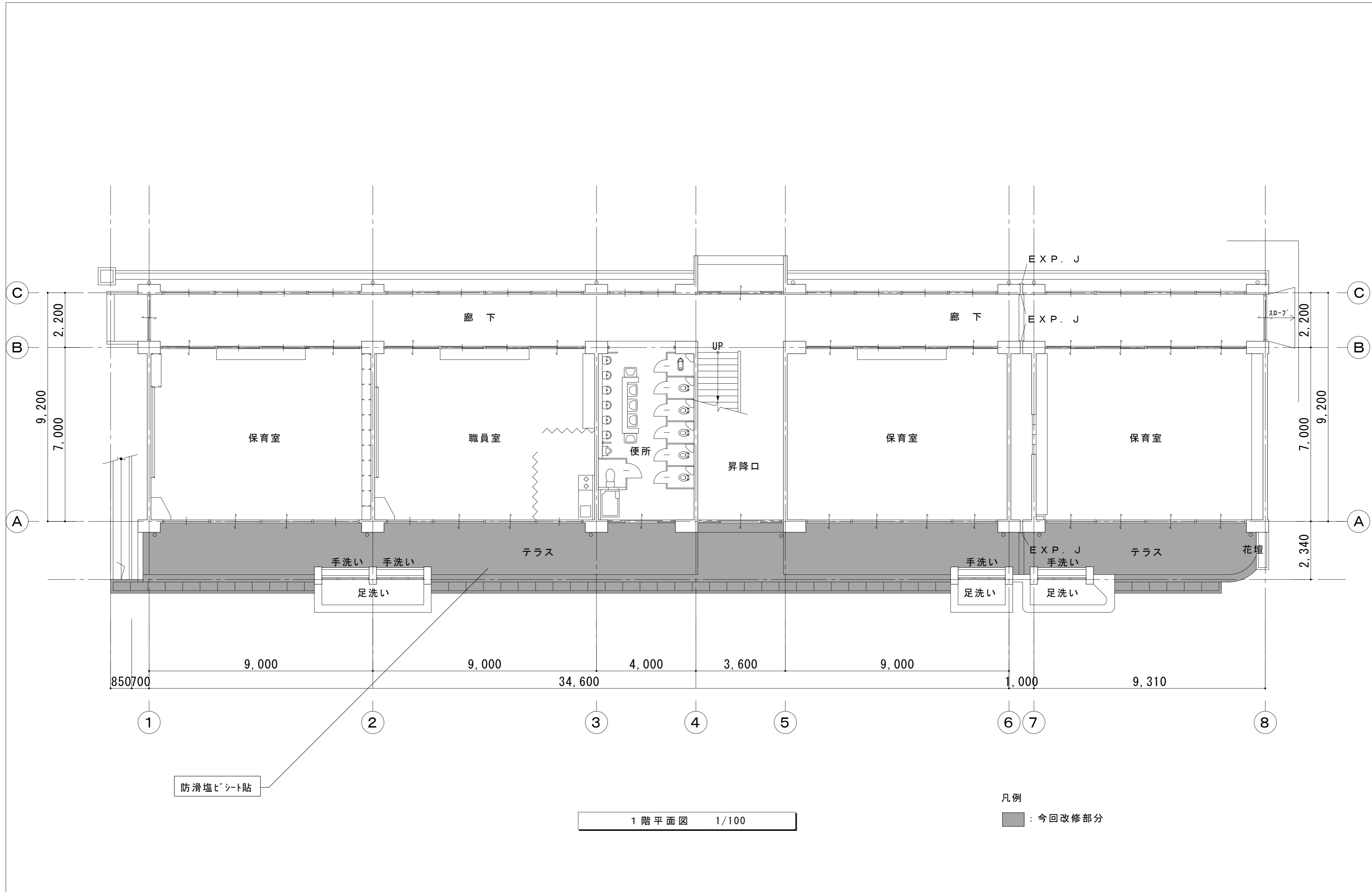
縮尺

1/6000・600

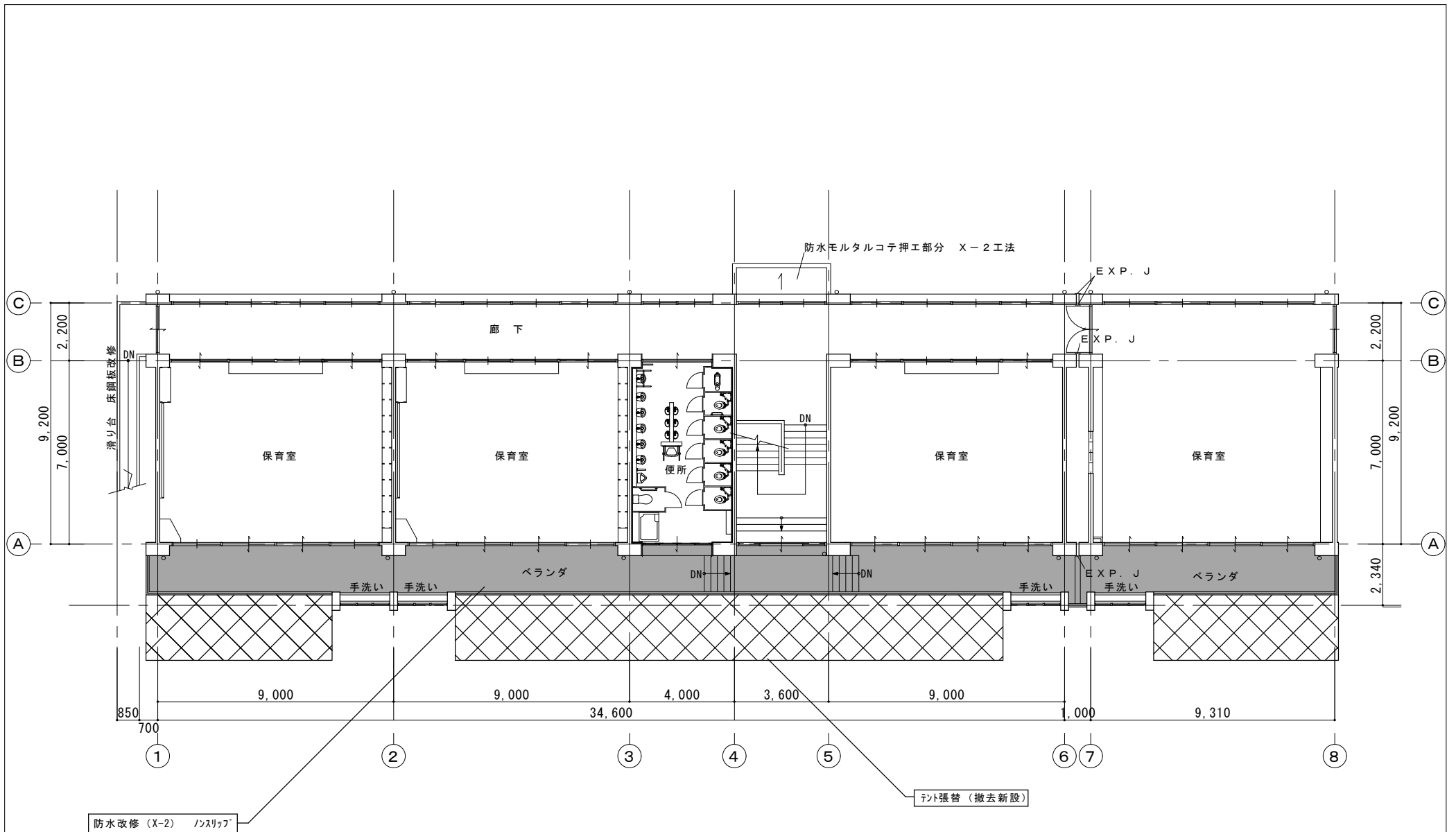
当初・変更・完成

図番

A-01



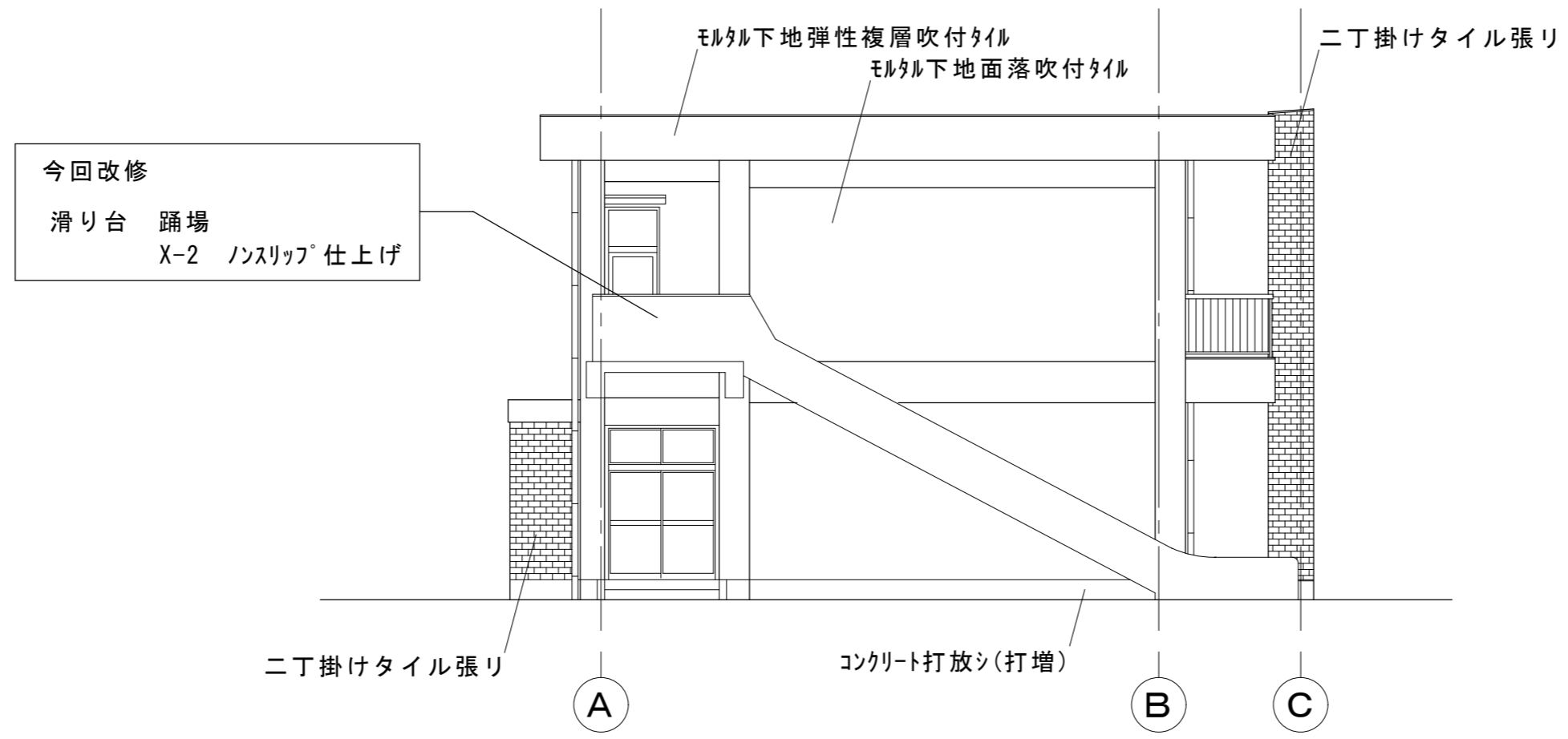
特記事項	製作年月日	工事名称	当初・変更・完成
	2026年4月	明石市立錦浦幼稚園外壁ほか修繕	
	図面名称	縮尺	図番
	1階平面図	1/100	A-02



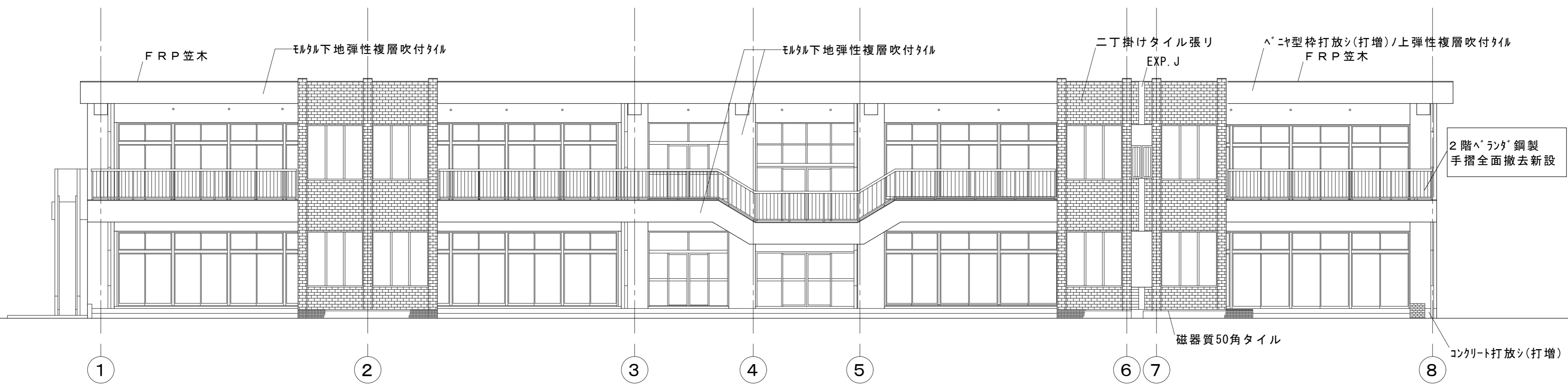
2階平面図 1/100

凡例  
 : 今回改修部分

特記事項	製作年月日	工事名称	当初・変更・完成
	2026年4月	明石市立錦浦幼稚園外壁ほか修繕 図面名称 2階平面図	縮尺 1/100 図番 A-03



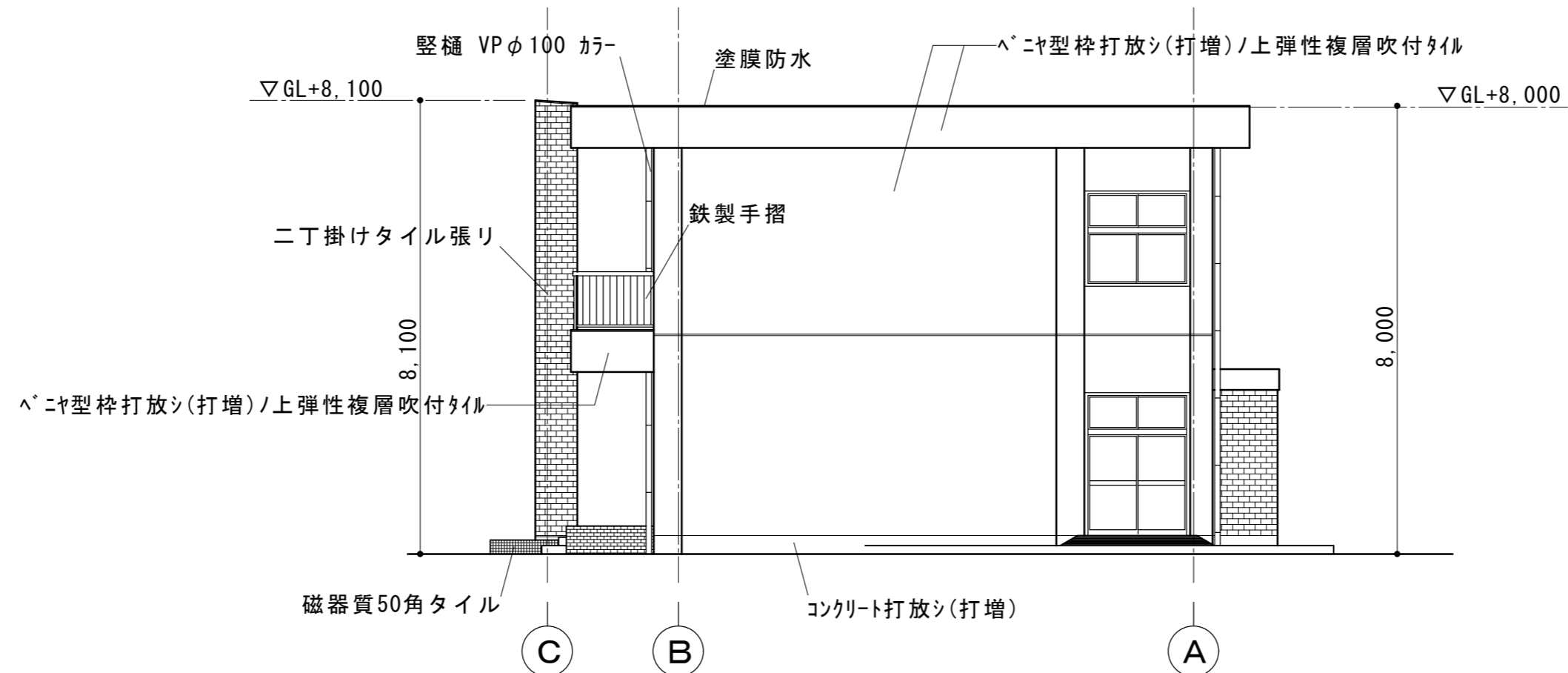
西立面図 1/100



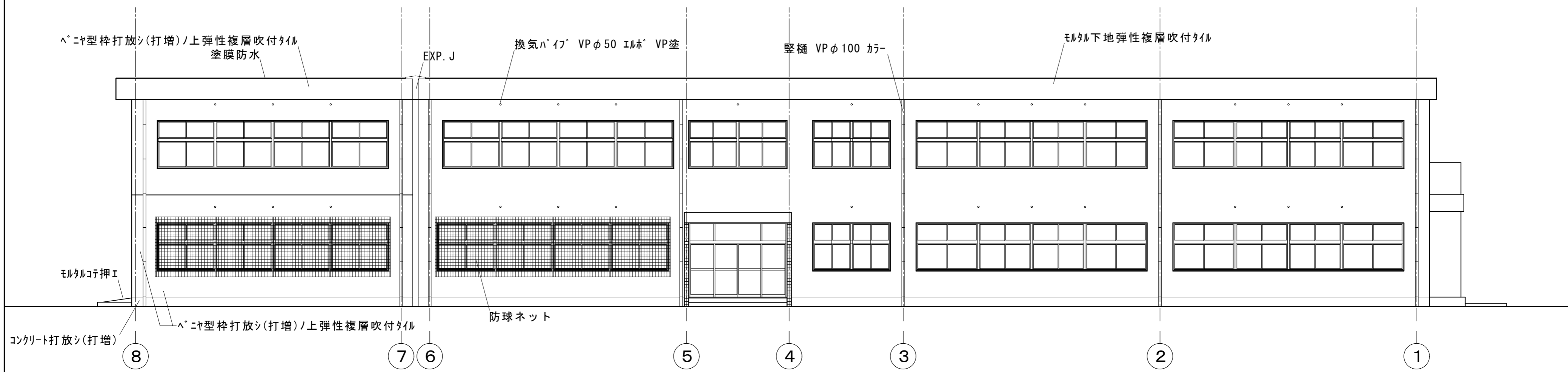
南立面図 1/100

※図中引出線特記なき場合は既設仕上を表す

特記事項	製作年月日	工事名称	当初・変更・完成
	2026年4月	明石市立錦浦幼稚園外壁ほか修繕	当初・変更・完成
		図面名称	縮尺
		西立面図・南立面図(既設)	1/100
		図番	A-04



東立面図 1/100



北立面図 1/100

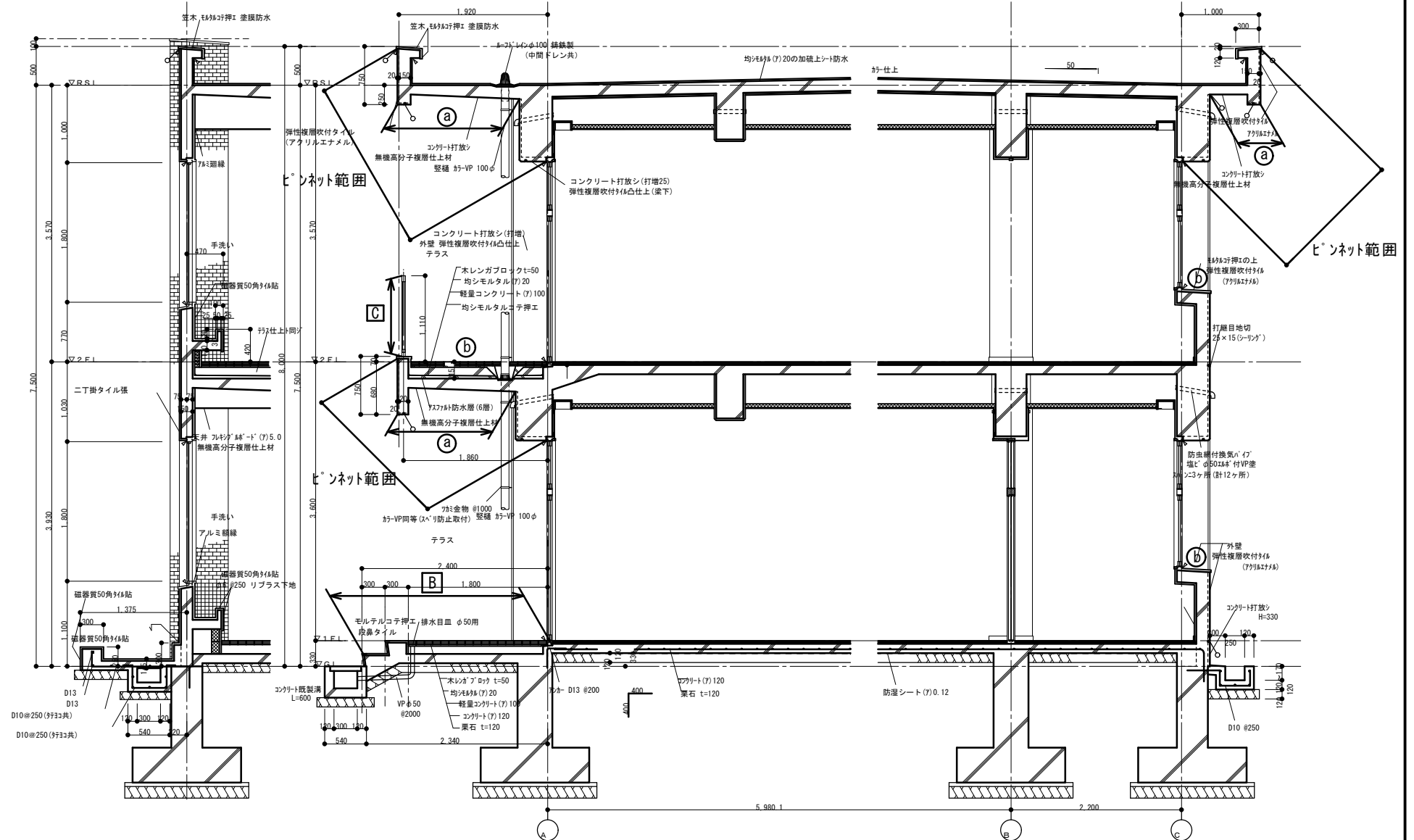
※図中引出線は既設仕上を表す

特記事項	製作年月日	2026年4月	工事名称	明石市立錦浦幼稚園外壁ほか修繕	当初・変更・完成
	図面名称	東立面図・北立面図(既設)	縮尺	1/100	図番 A-05

今回修繕内容

A

- 外壁：アンカーピンニング部分エポキシ樹脂注入工法
  - アンカーピン 16本/m<sup>2</sup>
  - アンカーピン 25本/m<sup>2</sup>
- 欠損部エポキシ樹脂モルタル充填工法（箇所）
  - 100～200mm角程度、欠損部及び露筋深さ30mm程度
- 欠損部エポキシ樹脂モルタル充填工法（m）
  - 100mm幅程度、欠損部及び露筋深さ30mm程度
  - 200mm幅程度、欠損部及び露筋深さ30mm程度
- 自動式低圧樹脂注入工法
  - ホントシリング工法同等
  - ひび割れ幅1mm以下 壁厚150mm程度
- Uカットシーリング材充填工法
  - 10×10mm、シーリング材、樹脂モルタル仕上
- ヒートネット工法 ≪上裏～壁≫
  - ホントカーボヒートネット工法同等（第三者賠償責任保険付）
- ヒートネット工法 端部モルタル擦り付け
  - モルタル塗土20程度 テーパー処理（施工部分、水切り段差処理等）
- 複層塗材E ≪壁面・滑り台手摺部分≫
  - 上塗2回（シリコントップ）
  - ローラー仕上げ、下地調整費別途
- 外装薄塗材E ≪上裏≫
  - コンクリート面 砂壁状吹付け、下地調整費別途 ≪軒裏③≫
- DP塗替え（耐候性塗料・ふっ素系） ≪ベランダ手すり、配管等≫
  - 鉄部 下地調整RB種、錆止め塗料E種工程C種
  - 上塗り1級（外壁既設配管、換気パイプ等）
- 塗膜防水
  - ≪②≫
  - X-2密着工法ウレタン系 平面
  - ベランダ、滑り台踊場ノスリッパ仕上げ
  - ≪手すり、面台、ハコハット、天端等≫
  - X-2密着工法ウレタン系 平面
  - X-2密着工法ウレタン系 立上り
- サッシ水切りシーリング
  - 一般部 変成シリコン系（MS-2）15×10
- サッシ周リシーリング
  - 一般部 ホリウレタン系（PS-2）20×10
- 打継ぎ目地シーリング
  - 一般部 ホリウレタン系（PS-2）25×10
- 化粧目地シーリング
  - 一般部 ホリサルファイト系（PS-2）25×10
- 滑り台 床鋼板 ステンレス縞鋼板に取換え
- 堅樋撤去新設 VP管



B

- 内外装：テラス床 ノスリッパ塩ビシート貼り
  - 遮熱性 アーキマテ（株）t2.9
  - コリドールYMXヒートシート同等
- テラス床 ノスリッパ塩ビシート貼り ※材のみ
  - テザインシート アーキマテ（株）t2.9
  - タキストンアートカット同等900×900 5色柄
- テラス段鼻 ノスリッパ塩ビシート貼り
  - 段鼻用ノスリッパ付シート アーキマテ（株）
- シート端部シーリング エポキシ樹脂系二成分型
  - エポキシシルPLUS

C

- 2階バルコニー手摺：アルミ手摺 60型芯納まり 縦格子 20□@=100 H=1100
- 61型BL \*参考メーカー：三協アルミビル建材同等以上
- コブ抜き
- スチール手摺撤去を含む

矩計図 1/50

※その他詳細は内訳明細書参照

特記事項	製作年月日 2026年4月	工事名称 明石市立錦浦幼稚園外壁ほか修繕	当初・変更・完成
		図面名称 矩計図	縮尺 1/50
			図番 A-06