

今回工事場所  
(明石市大久保町252 江井島)

付近見取図 1/5000

工事内容

- ・屋上等全面防水改修（庇、テラス共）
- ・外壁全面改修
- ・1階テラス全面防滑シート貼り

※外壁下地調整材及び仕上塗材にはアスベストの含有は認められない（調査済）

凡例

★ ガードマン：場内追従

〰 キャストゲート W=3.0m（5ヶ月）

--- フェンスバリアネット H=1.8m

外部足場周辺：170m 工事期間（5ヶ月）

工事ヤード：40m 工事期間（5ヶ月）

※工事ヤード内、仮設トイレ設置

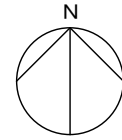
← 工事車両、資材進入路

外部足場（一般部 W900、昇降部 W1200、メッシュシート貼、必要に応じて防音シート使用のこと）

※施設の電気、水を使用する場合は、小メーターを設置すること。

※工事車両は、工事ヤード以外は駐車不可のため別途敷地外で確保すること。

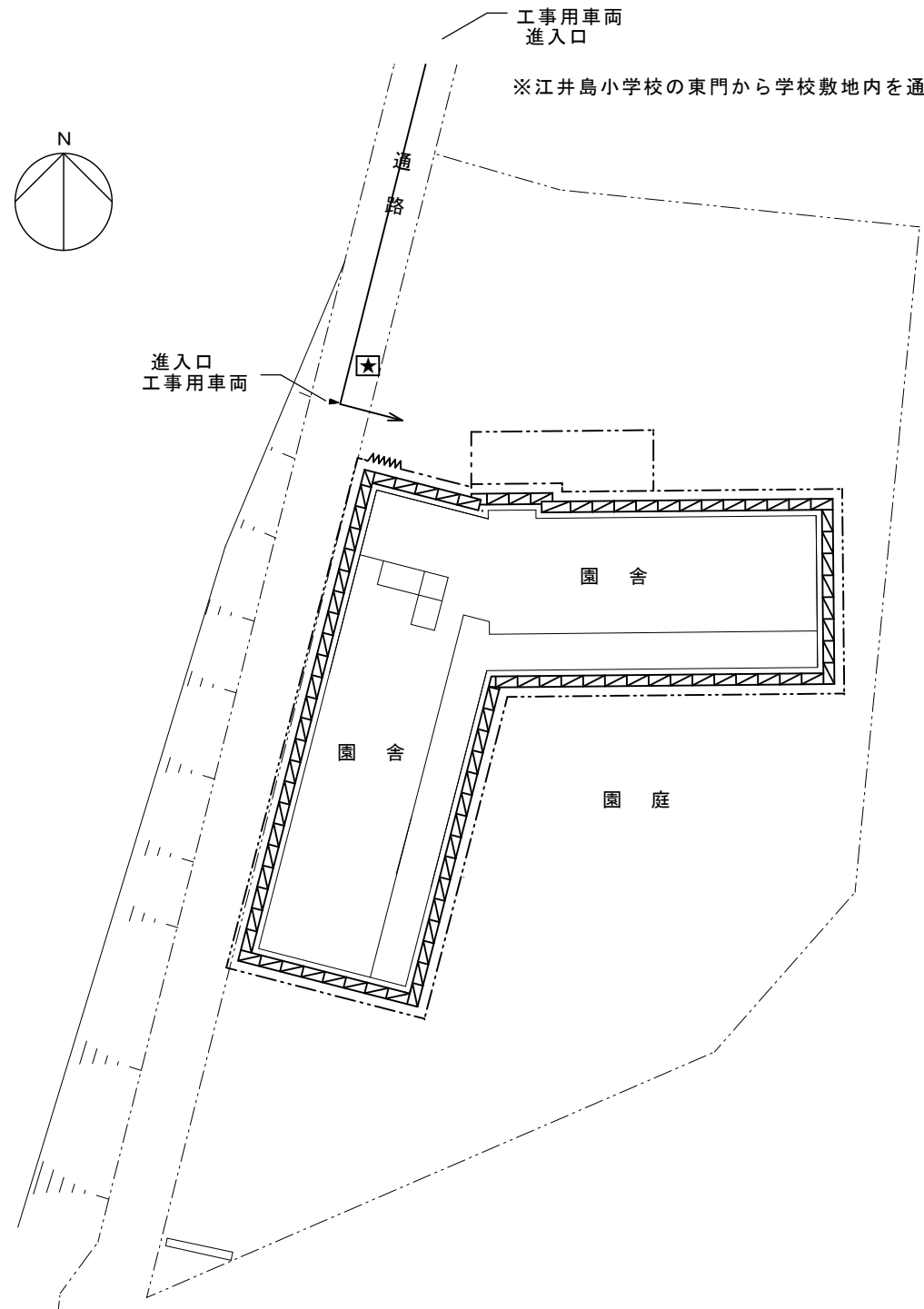
※居ながら施工のため、窓養生及び防音シート等は必要に応じて採光タイプとすること。



進入口  
工事車両

工事車両  
進入口

※江井島小学校の東門から学校敷地内を通過して進入



配置図・仮設計画図 1/400

特記事項

製作年月日

2026年4月

工事名称

明石市立江井島幼稚園屋上防水・外壁ほか修繕

図面名称

付近見取図・配置図

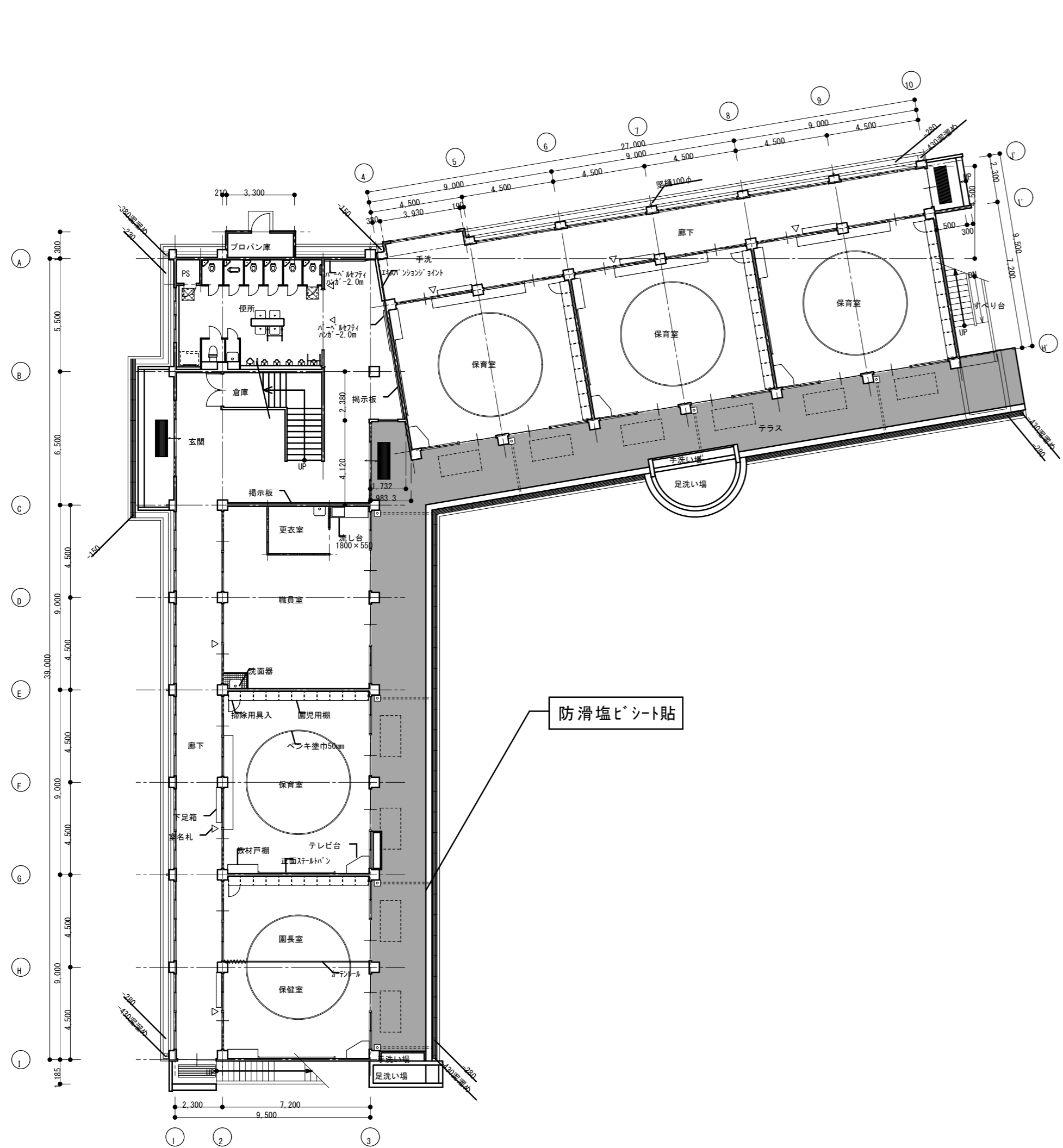
縮尺

1/6000・400

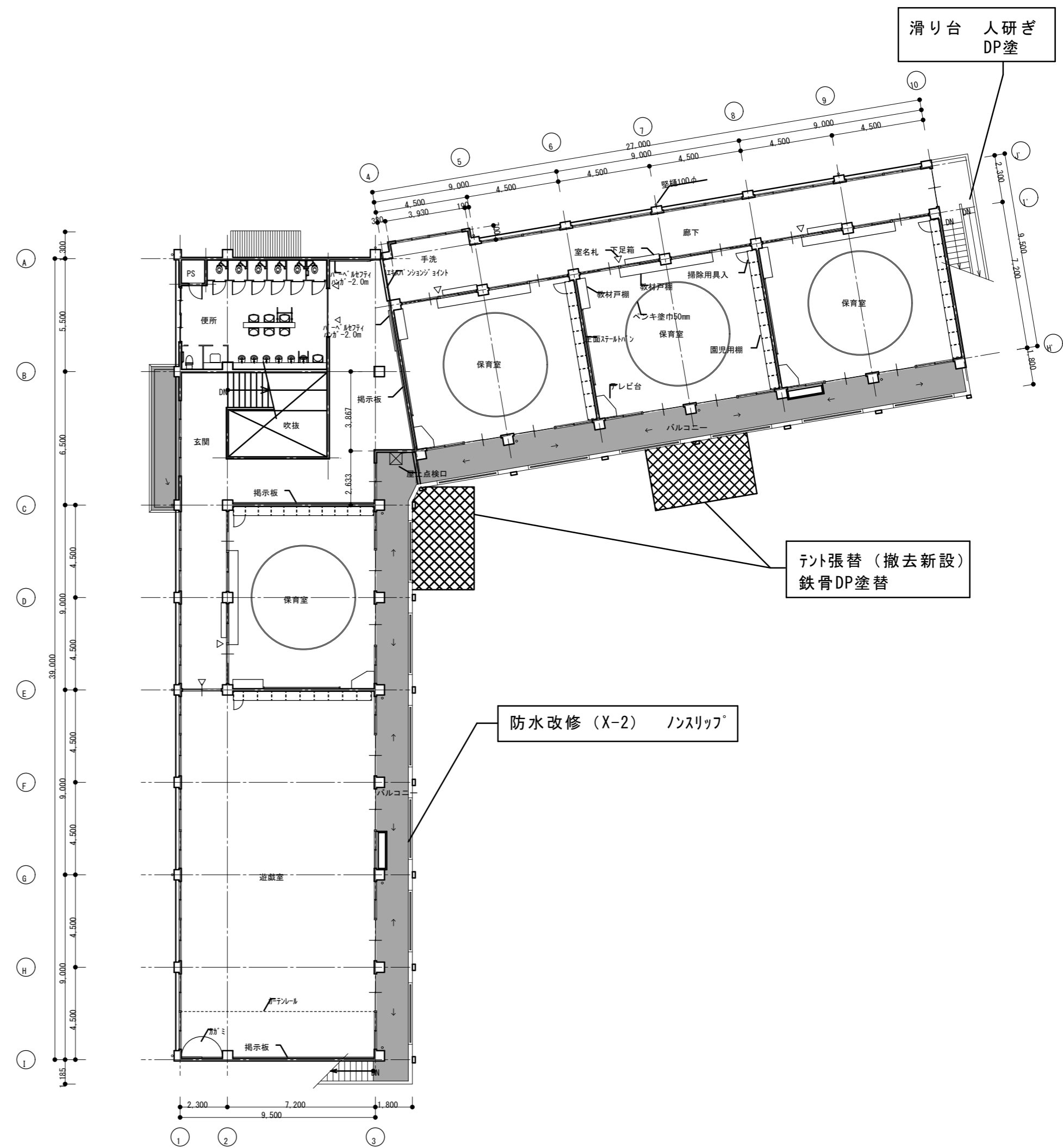
当初・変更・完成

図番

A-01



1階平面図 1/200

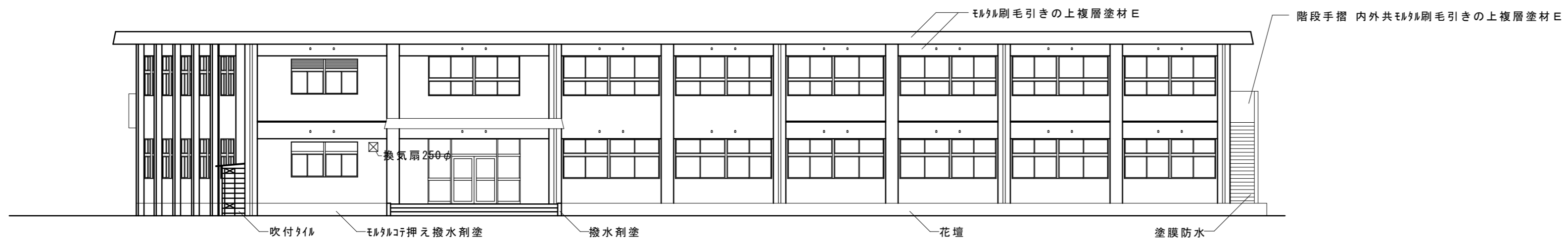


2階平面図 1/200

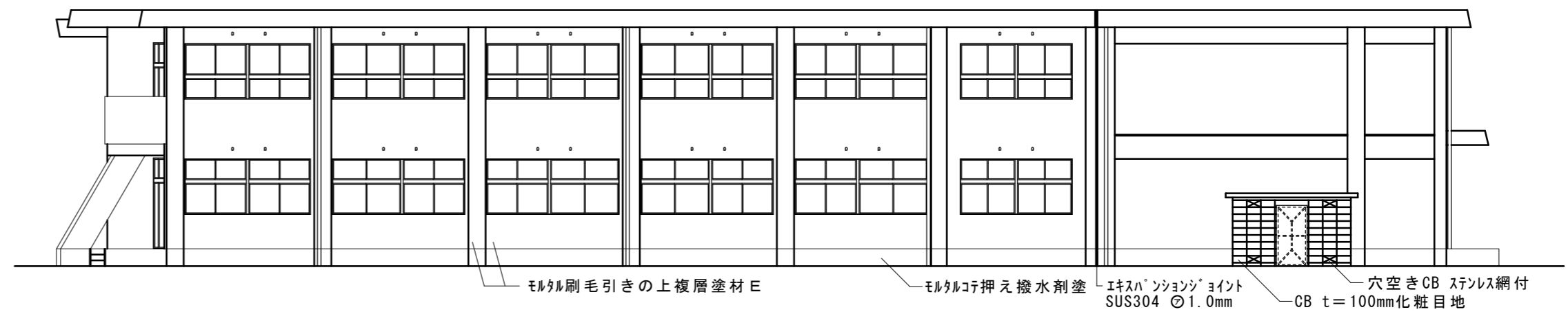
凡例  
 : 今回改修部分

特記事項	製作年月日	工事名称	当初・変更・完成
	2026年4月	明石市立江井島幼稚園屋上防水・外壁ほか修繕	
	図面名称	縮尺	図番
	1階平面図・2階平面図	1/200	A-02

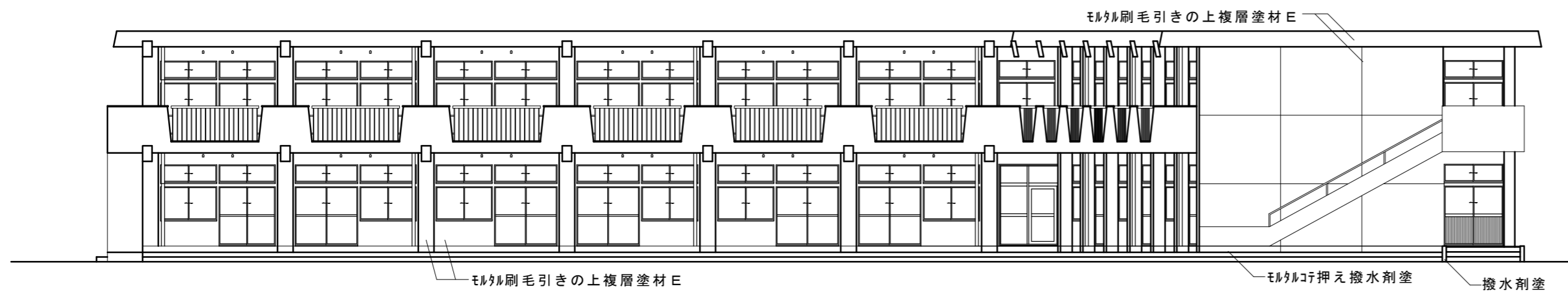




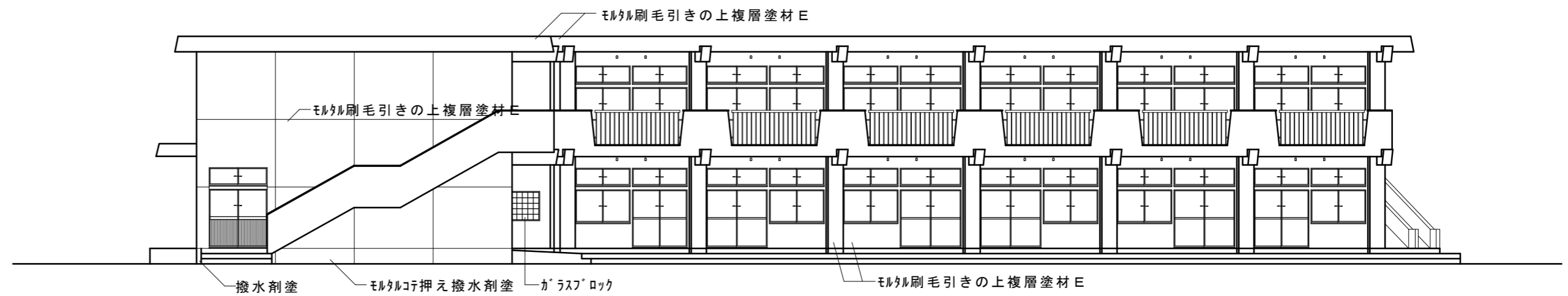
西立面図 1/150



北立面図 1/150



東立面図 1/150



南立面図 1/150

※ 図中引出線は既設仕上げを表す

特記事項	製作年月日 2026年4月	工事名称 明石市立江井島幼稚園屋上防水・外壁ほか修繕	当初・変更・完成
		図面名称 立面図（既設）	縮尺 1/150
			図番 A-04

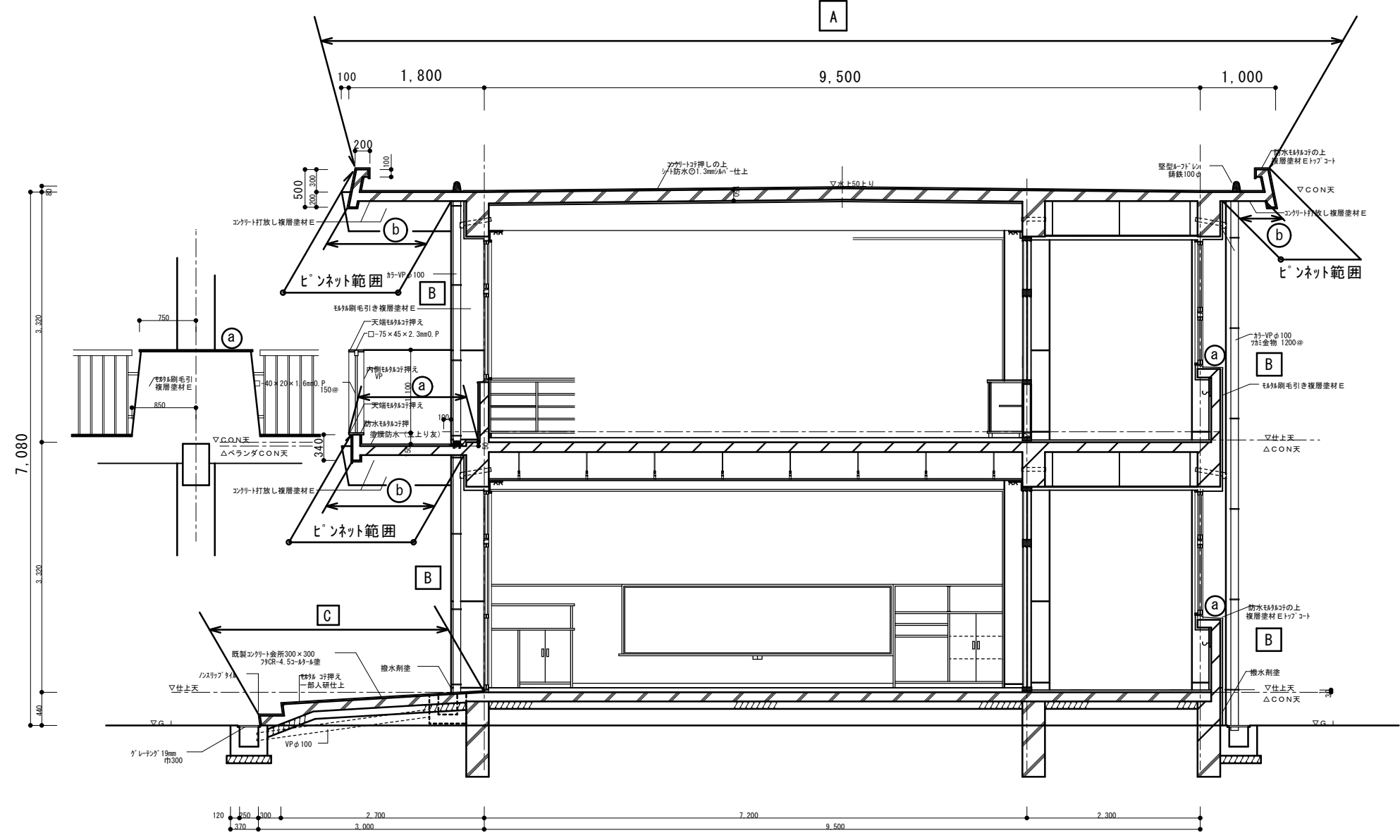
今回修繕内容

**A**

防水：高分子系ルーフィングシート防水（平場：断熱工法t=35）  
 S1-M2機械固定式、塩化ビニル樹脂シール共  
 （トリ塗替え）  
 高分子系ルーフィングシート防水（立上）  
 S-F2接着工法、塩化ビニル樹脂シール共  
 塩ビ鋼板 立上端部55×10 入隅部50×10  
 平型W50、水切端部70×40×10  
 既設防水端部押え金物撤去  
 シーリング共  
 塗膜防水（ベランダはノンスリップ仕上）  
 X-2密着工法ウレタンゴム系平面  
 ≪手すり、面台、パラペット、天端等 ㉑≫

**B**

外壁：アンカーピンニング部分エポキシ樹脂注入工法  
 アンカーピン 16本/m<sup>2</sup>  
 アンカーピン 25本/m<sup>2</sup> 指定部  
 欠損部エポキシ樹脂モルタル充填工法（箇所）  
 100～200mm角程度、欠損及び露筋深さ30mm程度  
 欠損部エポキシ樹脂モルタル充填工法（m）  
 100mm幅程度、欠損及び露筋深さ30mm程度  
 200mm幅程度、欠損及び露筋深さ30mm程度  
 自動式低圧樹脂注入工法  
 ホントシリカ工法同等  
 ひび割れ幅1mm以下 壁厚150mm程度  
 Uカットシーリング材充填工法  
 10×10mm、シーリング材、樹脂モルタル仕上  
 ビンネット工法 ≪上裏～壁≫  
 ホントカーボネット工法同等（第三者賠償責任保険付）  
 複層塗材E ≪壁面≫  
 上塗2回（シリコントップ）  
 ローラー仕上げ、下地調整費別途  
 外装薄塗材E ≪上裏≫  
 コンクリート面 砂壁状 吹付け、下地調整費別途 ≪軒裏 ㉒≫  
 DP塗替え（耐候性塗料・ふっ素系） ≪ベランダ手すり、配管等≫  
 鉄部 下地調整RB種、錆止め塗料E種工程C種  
 上塗り1級（外壁既設配管、換気パイプ等）  
 サッシ水切りシーリング  
 一般部 変成シリコン系（MS-2）15×10  
 サッシ周りシーリング  
 一般部 ホリウレタン系（PU-2）20×10  
 打継ぎ目地シーリング  
 一般部 ホリウレタン系（PU-2）25×10  
 化粧目地シーリング  
 一般部 ホリサルファイト系（PS-2）25×10  
 樋撤去新設 VPφ100 SUS支持金物  
 滑り台 DP塗



**C**

内外装：テラス床塩ビシート下地調整材塗  
 CM-2 コテ塗  
 テラス床 ノンスリップ塩ビシート貼り  
 遮熱性 アーキマテ（株）t2.9  
 コリドールYMXヒートシールド同等  
 テーサンシート アーキマテ（株）t2.9  
 タキストロンアートカット同等 900×900 5色柄  
 テラス段鼻 ノンスリップ塩ビシート貼り  
 段鼻用ノンスリップ付シート アーキマテ（株）  
 シート端部シーリング エポキシ樹脂系二成分型  
 エポシールPLUS

矩計図 1/60

※図中引出線は既設仕上げを表す

特記事項 ※既設塗材、下地調整材にアスベスト含有なし	製作年月日	工事名称	当初・変更・完成
	2026年4月	明石市立江井島幼稚園屋上防水・外壁ほか修繕 図面名称 矩計図	縮尺 1/50 図番 A-05