

今回工事場所  
(明石市大久保町谷八木878)

付近見取図 1/2500

工事内容

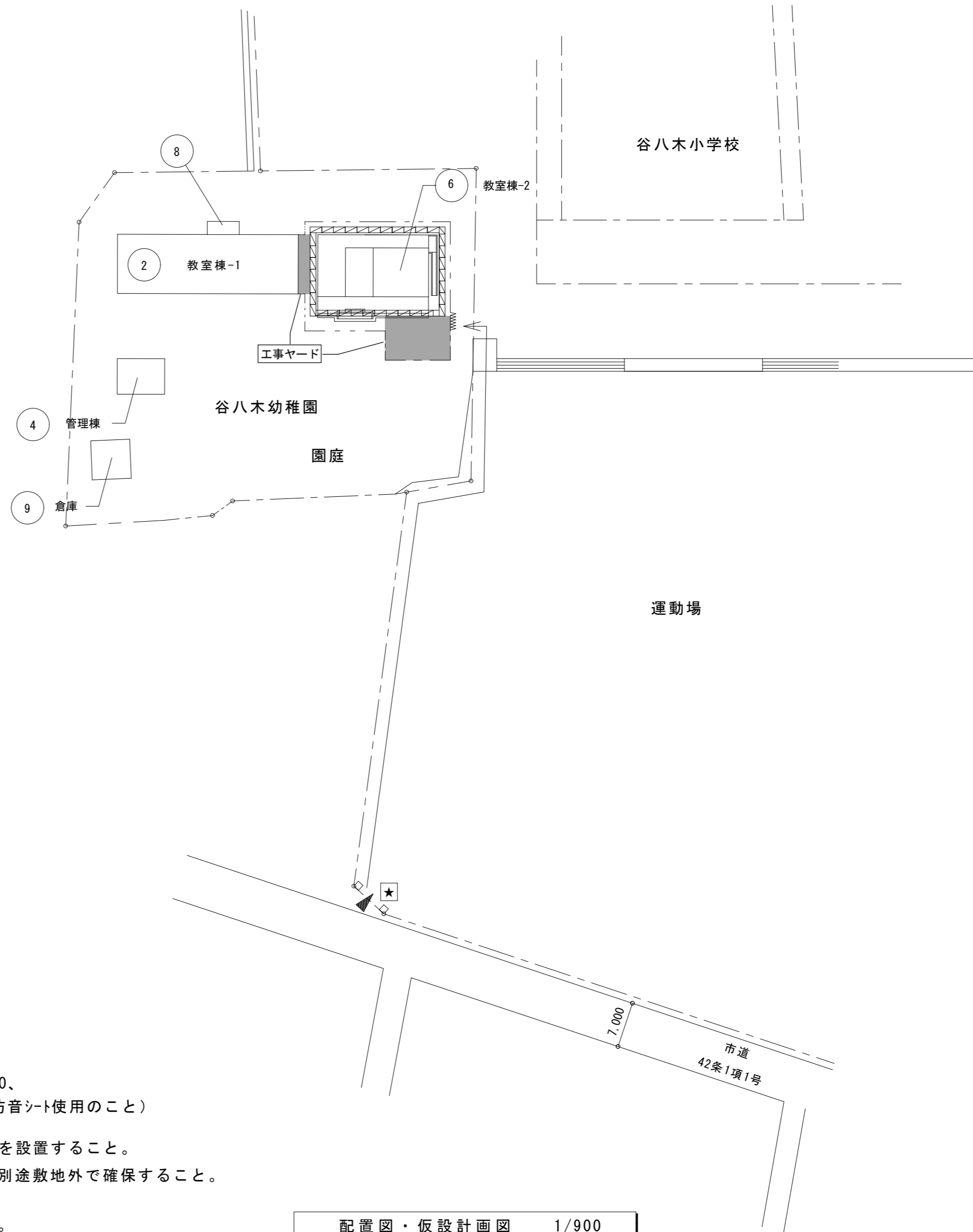
- ・屋上等全面防水改修(庇、テラス共)
- ・外壁全面改修
- ・1階テラス全面防滑シート貼り

※外壁下地調整材及び仕上塗材にはアスベストの含有は認められない(調査済)  
ただし、シーリング材に含有しているため、適切に処分すること。

凡例

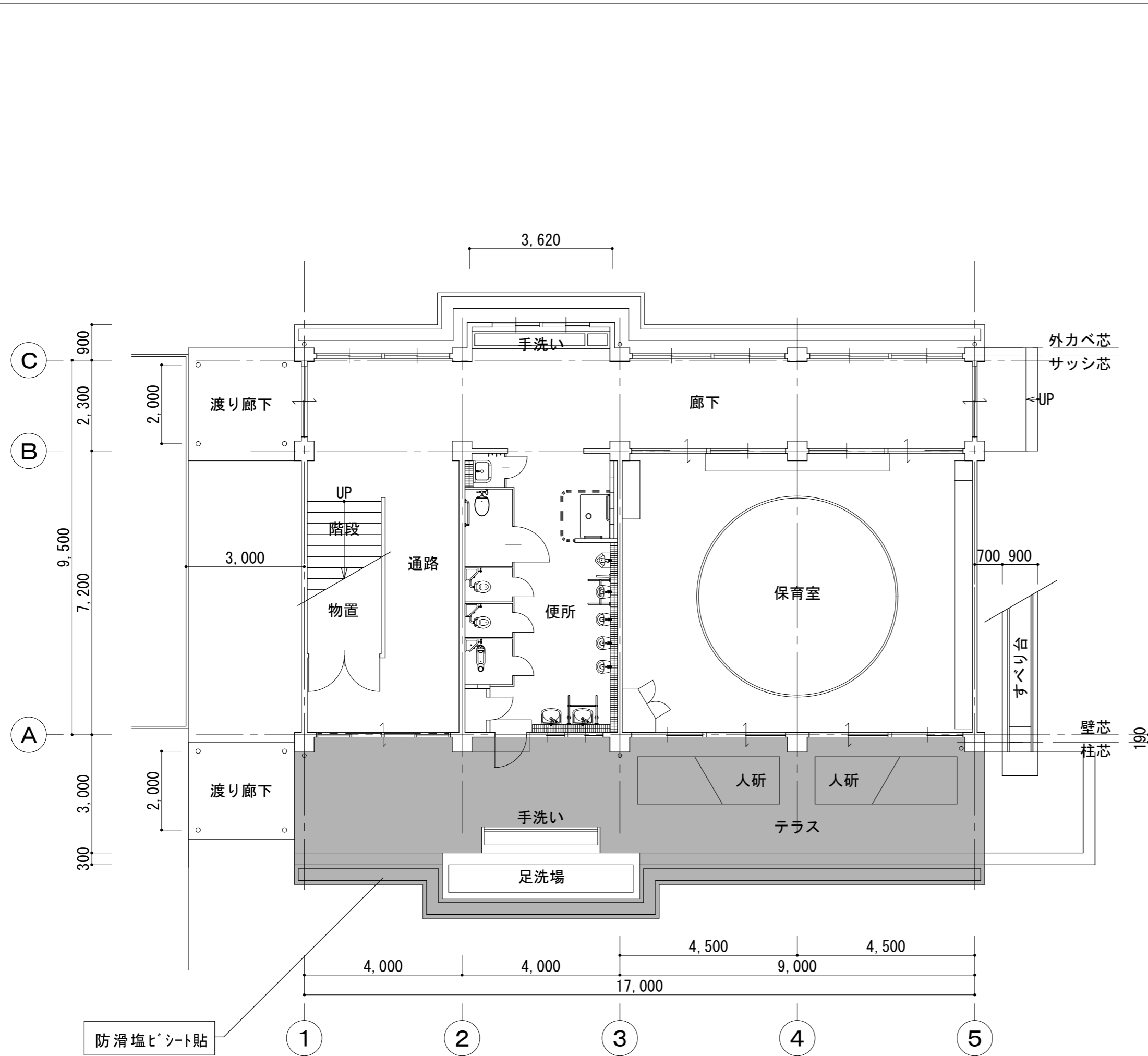
- ★ ガードマン：場内追隨
- 〰 養生シート W=3.0m (5ヶ月)
- フェンスバリアード H=1.8m  
外部足場周辺：65m 工事期間(5ヶ月)  
工事ヤード：19m 工事期間(5ヶ月)  
※工事ヤード内、仮設トイレ設置
- ← 工事車両、資材進入路
- ▨ 外部足場(一般部 W900、昇降部 W1200、メッシュシート貼、必要に応じて防音シート使用のこと)

※施設の電気、水を使用する場合は、小メーターを設置すること。  
※工事車両は、工事ヤード以外は駐車不可のため別途敷地外で確保すること。  
※南門からのみの進入とする。  
※大型車両が入る際は2名の誘導員をつけること。  
※業者の入場時間は9時～9時30分に限定する。  
上記の時間以外の入退場については、その都度協議により決定するものとする。



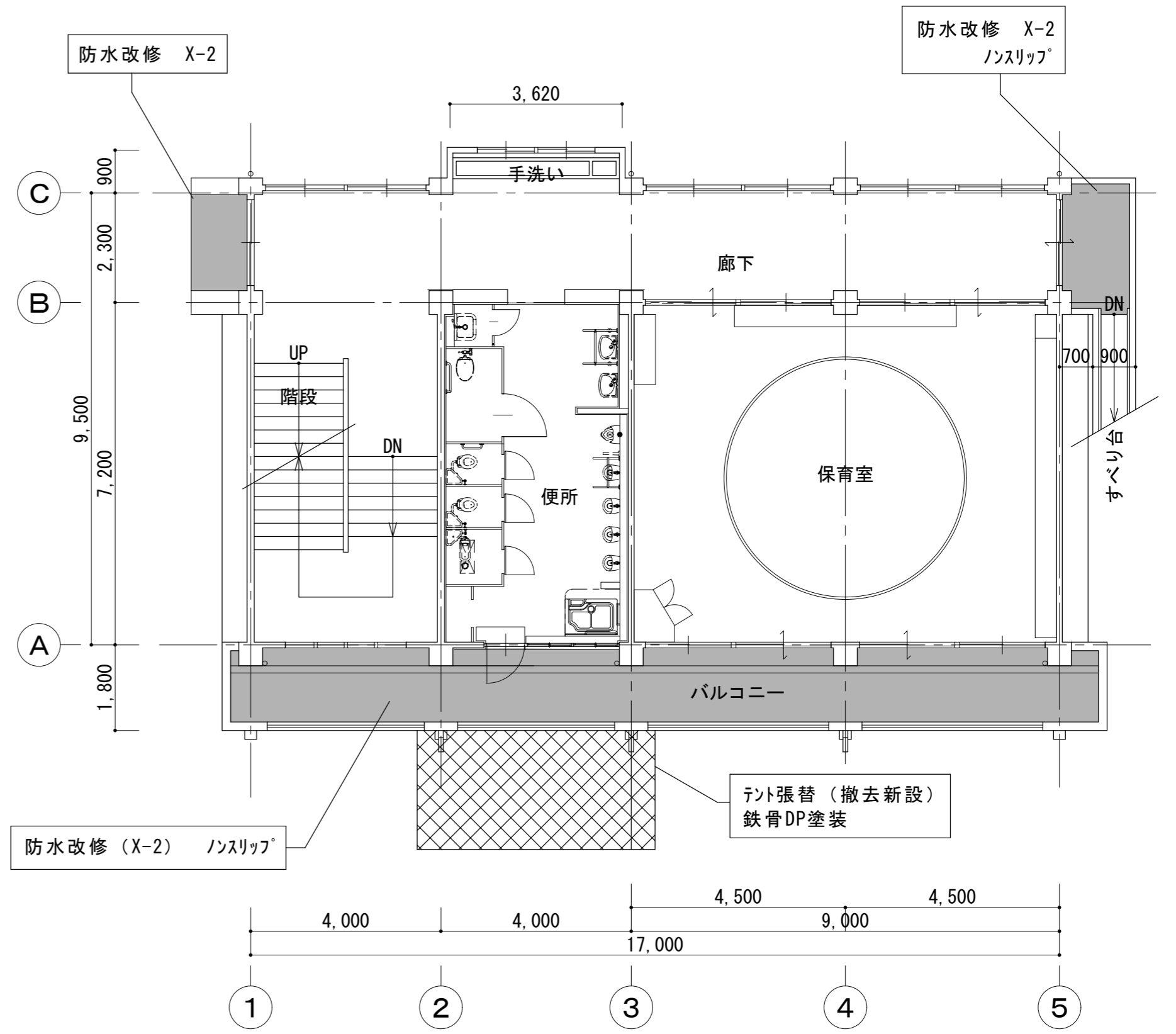
配置図・仮設計画図 1/900

特記事項	製作年月日	2026年4月	工事名称	明石市立谷八木幼稚園屋上防水・外壁ほか修繕	当初・変更・完成
	図面名称	付近見取図・配置図	縮尺	1/2500・900	図番 A-01



防滑塩ビシート貼

1階平面図 1/100



防水改修 (X-2) ノンスリップ\*

テント張替 (撤去新設) 鉄骨DP塗装

2階平面図 1/100

凡例

■ : 今回改修部分 C

特記事項

製作年月日

2026年4月

工事名称

明石市立谷八木幼稚園屋上防水・外壁ほか修繕

図面名称

1階・2階平面図

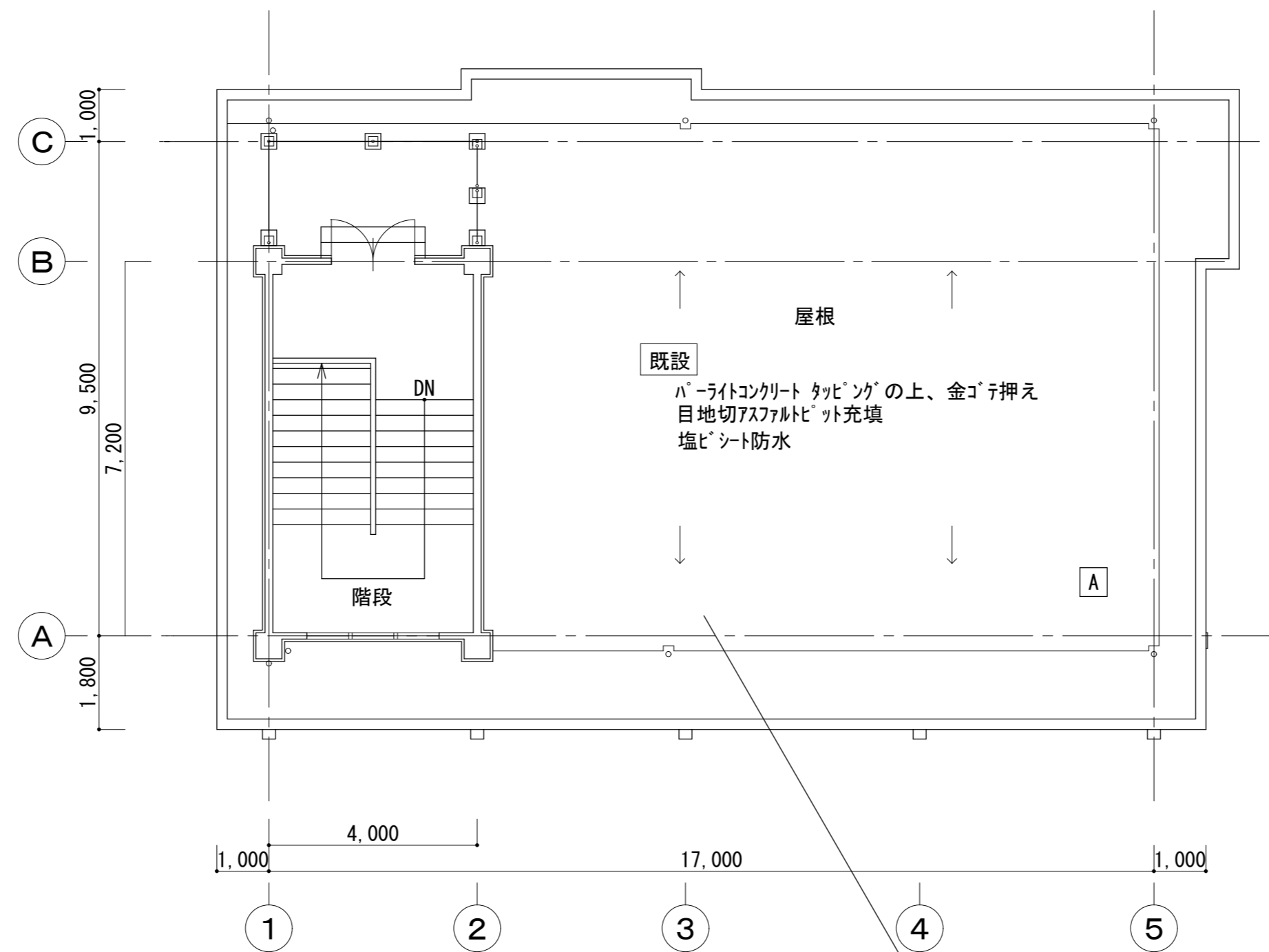
縮尺

1/100

当初・変更・完成

図番

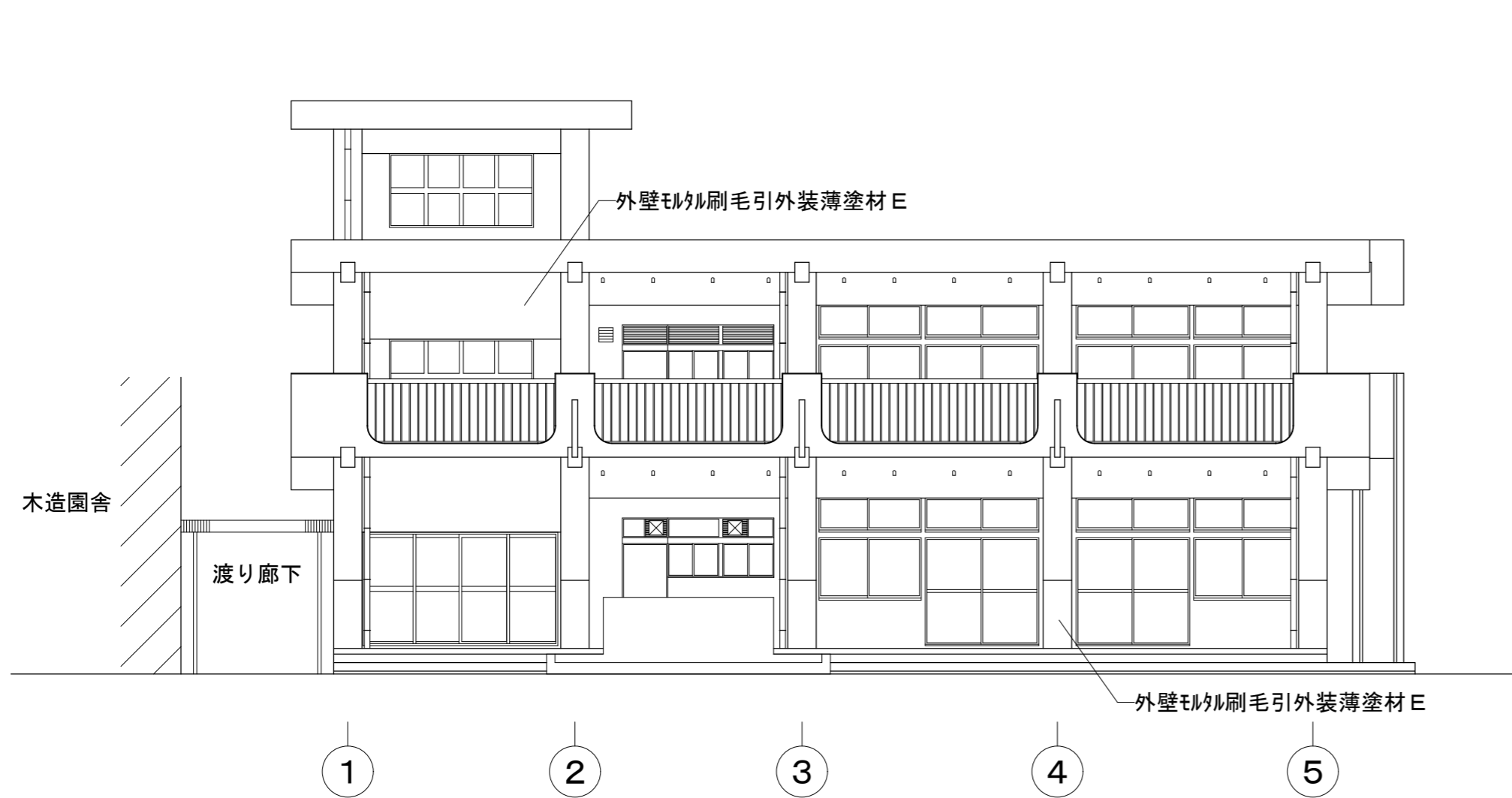
A-02



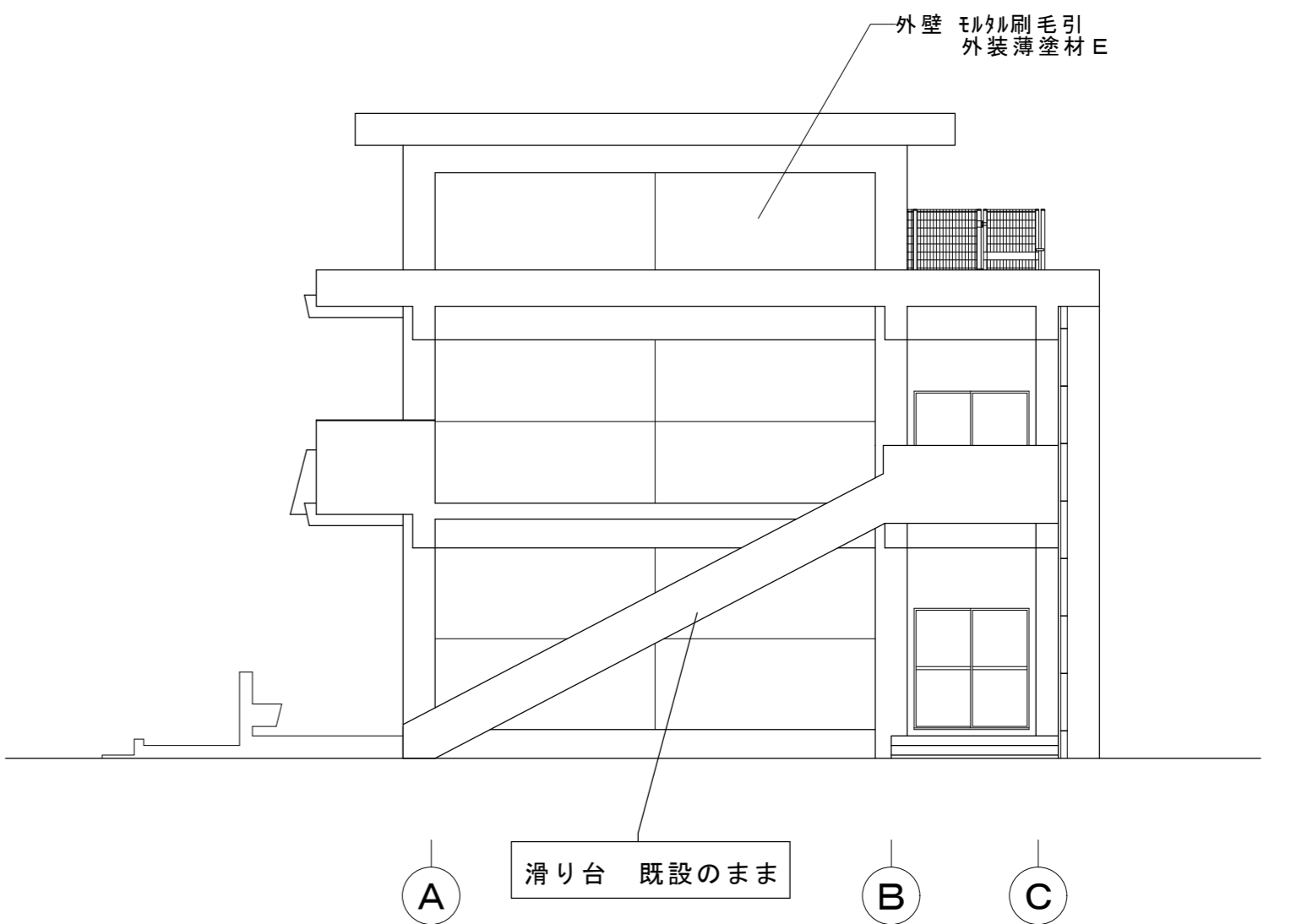
屋上全面防水改修：塩ビシート防水（t1.5・絶縁断熱工法）、パラペット面等：ウレタン防水（X-2工法）

屋上平面図 1/100

特記事項		製作年月日	工事名称	当初・変更・完成
		2026年4月	明石市立谷八木幼稚園屋上防水・外壁ほか修繕	
		図面名称	縮尺	図番
		屋上平面図（既設）	1/100	A-03

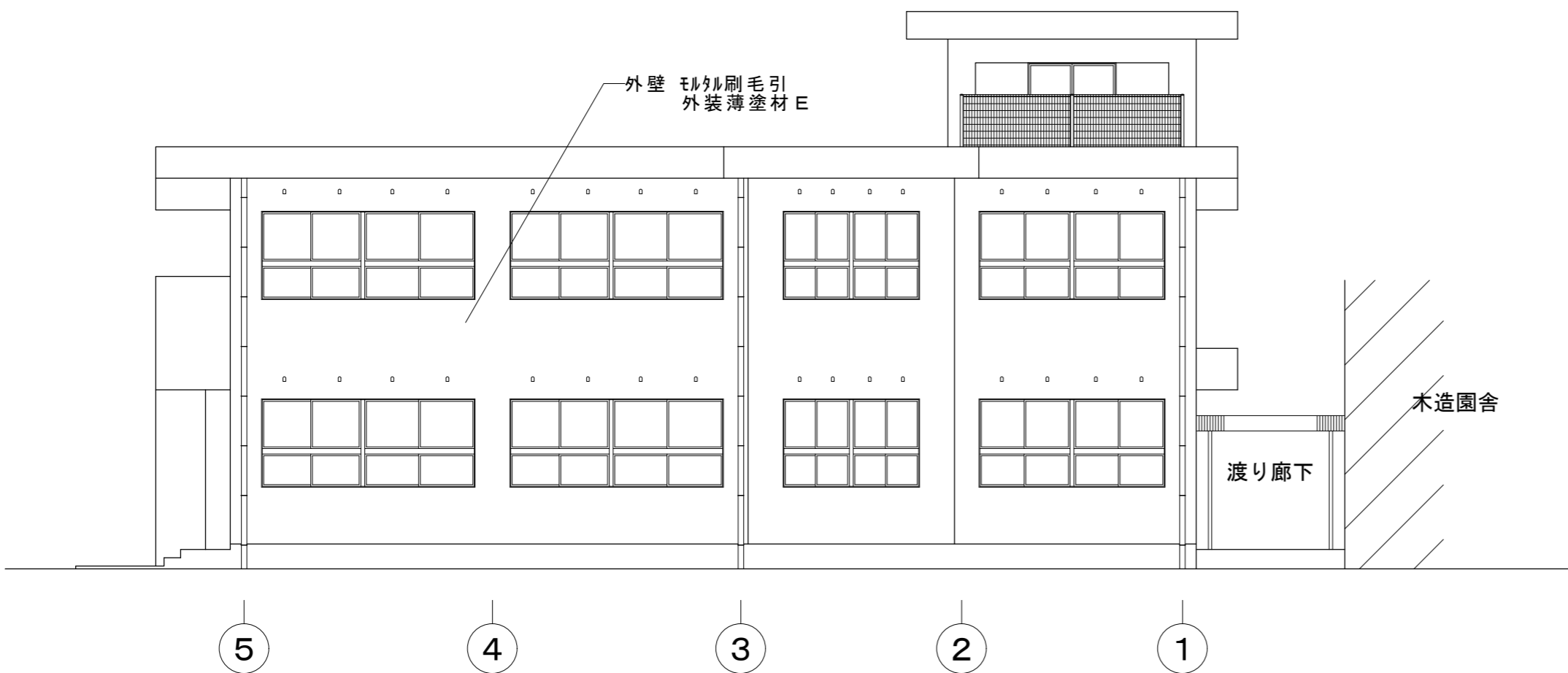


南立面図 1/100



東立面図 1/100

※図中引出線は既設仕上げを表す



北立面図 1/100



西立面図 1/100

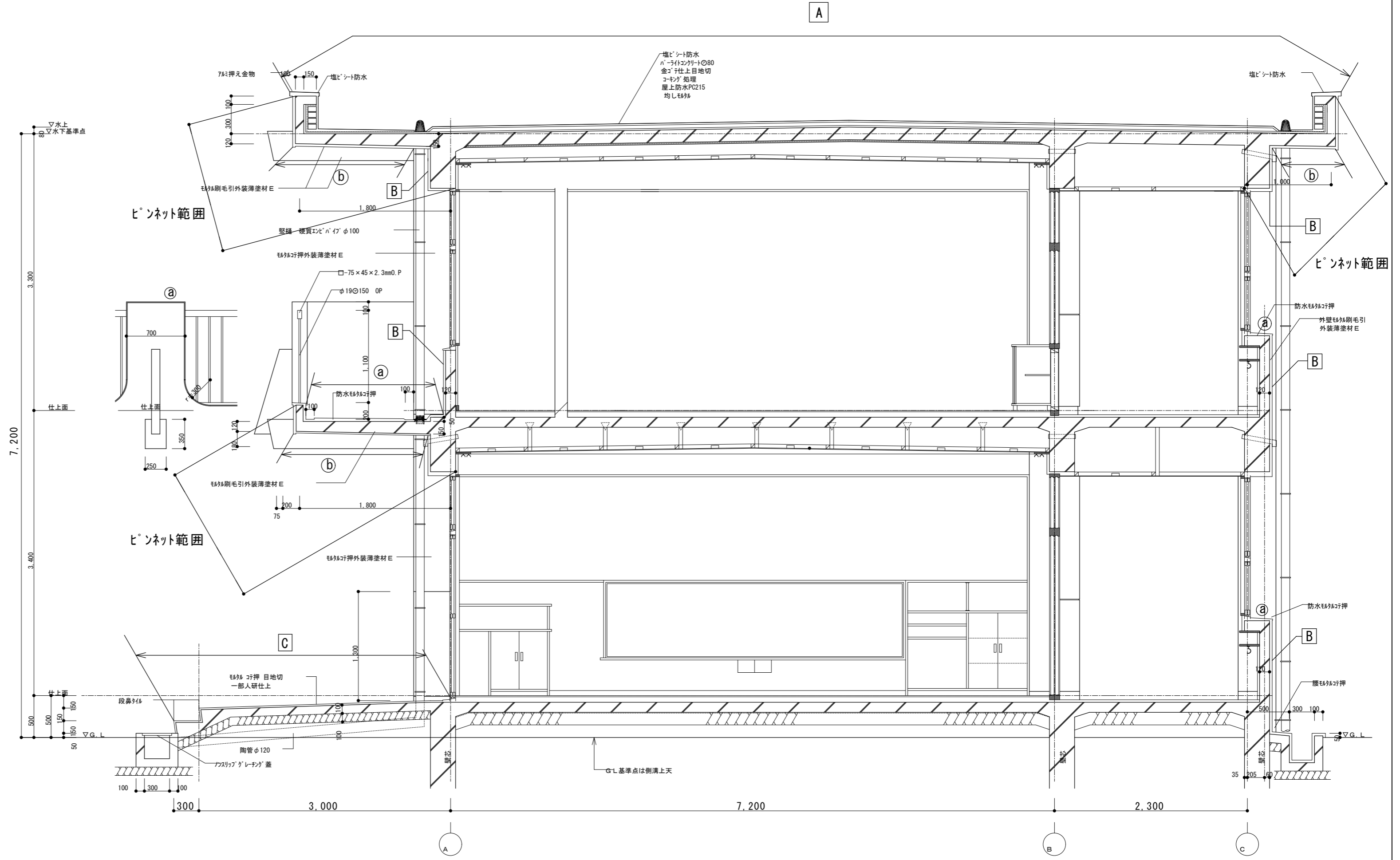
特記事項	製作年月日	工事名称	当初・変更・完成
	2026年4月	明石市立谷八木幼稚園屋上防水・外壁ほか修繕	
		図面名称	図番
		立面図（既設）	A-04
		縮尺	
		1/100	

今回修繕内容

**A** 防水：高分子系ルーフイングシート防水（断熱工法t=35）  
 S1-M2機械固定式、塩化ビニル樹脂シール共  
 （トリン塗替え）  
 高分子系ルーフイングシート防水  
 S-F2接着工法、塩化ビニル樹脂シール共  
 塩ビ鋼板 立上端部55×10 入隅部50×10  
 平型W50、水切端部70×40×10  
 既設防水端部押え金物撤去  
 シーリング共  
 塗膜防水 ベランダのみ ノンスリップ仕上  
 X-2密着工法ウレタンゴム系平面  
 ≪手すり、面台、パラペット、天端等 ①≫  
**※PH階屋上も含む**

**B** 外壁：アンカーボルト部分エポキシ樹脂注入工法  
 欠損部エポキシ樹脂モルタル充填工法  
 自動式低圧樹脂注入工法  
 ビンネット工法 ≪上裏～壁≫  
 ホントカーボットネット工法同等  
 （第三者賠償責任保険付）  
 複層塗材E（ウレタン系）  
 上塗2回ローラー仕上  
 外装薄塗材E  
 コンクリート面砂壁状吹付 ≪軒裏 ②≫  
 DP塗替え（耐候性塗料・フッ素系）  
 下地RB種、錆止塗料E種、工程C種  
 （外壁既設配管、換気パイプ等）  
 ≪ベランダ手すり、配管等≫  
 硬質塩化ビニル管取替  
 径75、100（とい）

**C** 内外装：テラス床塩ビシート下地調整材塗  
 CM-2 コーティング  
 テラス床ノンスリップ塩ビシート貼り  
 遮熱性 アーキマテ（株）t2.9  
 コリトールYMXヒートシールド同等  
 テキサインシート アーキマテ（株）t2.9  
 タキストロンアートカット同等900×900  
 テラス段鼻ノンスリップ塩ビシート貼り  
 段鼻用ノンスリップ付シート アーキマテ（株）  
 テラス段鼻蹴上シート貼り



矩計図 1/50

※その他詳細は内訳明細書参照

※図中引出線は既設仕上げを表す

特記事項 ※既設塗材、下地調整材にアスベスト含有なし シーリング材に一部含有あり	製作年月日	工事名称	当初・変更・完成
	2026年4月	明石市立谷八木幼稚園屋上防水・外壁ほか修繕	
		図面名称	図番
		矩計図	A-05
		縮尺	1/50