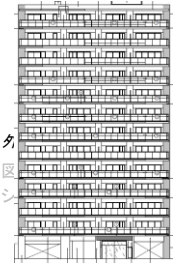


CASBEE®-建築(新築)

評価結果

■使用評価マニュアル: CASBEE-建築(新築)2024年版 使用評価ソフト: CASBEE-BD_NC_2024_v1.22

1-1 建物概要		1-2 外観	
建物名称	(仮称)明石市西明石南町2丁目計画	階数	地上13F
建設地	明石市西明石南町2丁目561番216	構造	RC造
用途地域	近隣商業地域	平均居住人員	108人
地域区分	6地域	年間使用時間	8,760時間/年(想定値)
建物用途	集合住宅	評価の段階	実施設計段階評価
竣工年	2028年3月 予定	評価の実施日	2026年1月22日
敷地面積	893㎡	作成者	株式会社都市建一級建築士事務所 山本 英嗣
建築面積	312㎡	確認日	2026年1月22日
延床面積	3,314㎡	確認者	株式会社都市建一級建築士事務所 山本 英嗣



2-1 建築物の環境効率(BEEランク&チャート)

BEE = 1.2

S: ★★★★★ A: ★★★★★ B+: ★★★★★ B: ★★★★★ C: ★★★★★

2-2 ホールライフカーボン(温暖化影響チャート)

標準計算
 ①参照値 100%
 ②建築物の取組み 97%
 ③上記②以外の 93%
 ④上記+ 93%

2-3 大項目の評価(レーダーチャート)

2-4 中項目の評価(バーチャート)

Q 環境品質

Q のスコア = 3.0

項目	スコア
Q1 室内環境	3.4
Q2 サービス性能	2.8
Q3 室外環境(敷地内)	2.6

LR 環境負荷低減性

LR のスコア = 3.3

項目	スコア
LR1 エネルギー	4.0
LR2 資源・マテリアル	2.8
LR3 敷地外環境	3.1

3 設計上の配慮事項		
総合	LED照明等採用し、省エネ法を満たしている建築物です。	その他 特にありません。
Q1 室内環境	F★★★★をほぼ全面的に採用し、化学汚染物質による空気質汚染を回避しています。	Q3 室外環境(敷地内) 特にありません。
LR1 エネルギー	LED照明や、玄関照明における人感センサーの採用など、一次エネルギー消費量を抑える対策を取ることで、環境負荷への配慮をしています。	LR3 敷地外環境 十分な駐車場・駐輪場を設けています。また外部に漏れる照明について、点滅させたりしません。広告物照明も設けません。

■CASBEE: Comprehensive Assessment System for Built Environment Efficiency (建築環境総合性能評価システム)
 ■Q: Quality (建築物の環境品質)、L: Load (建築物の環境負荷)、LR: Load Reduction (建築物の環境負荷低減性)、BEE: Built Environment Efficiency (建築物の環境効率)
 ■「ホールライフカーボン(WLC)」とは、建築物の部材生産・建設から運用、改修、解体廃棄に至る一生の間の温室効果ガス排出量のこと。ここでは、建築物の寿命年数で除した年間温室効果ガス排出量で表示。
 ■評価対象のWLC排出量は、Q2、LR1、LR2中の建築物の寿命、省エネルギー、省資源などの項目の評価結果から自動的に算出される