

明石市消防局庁舎

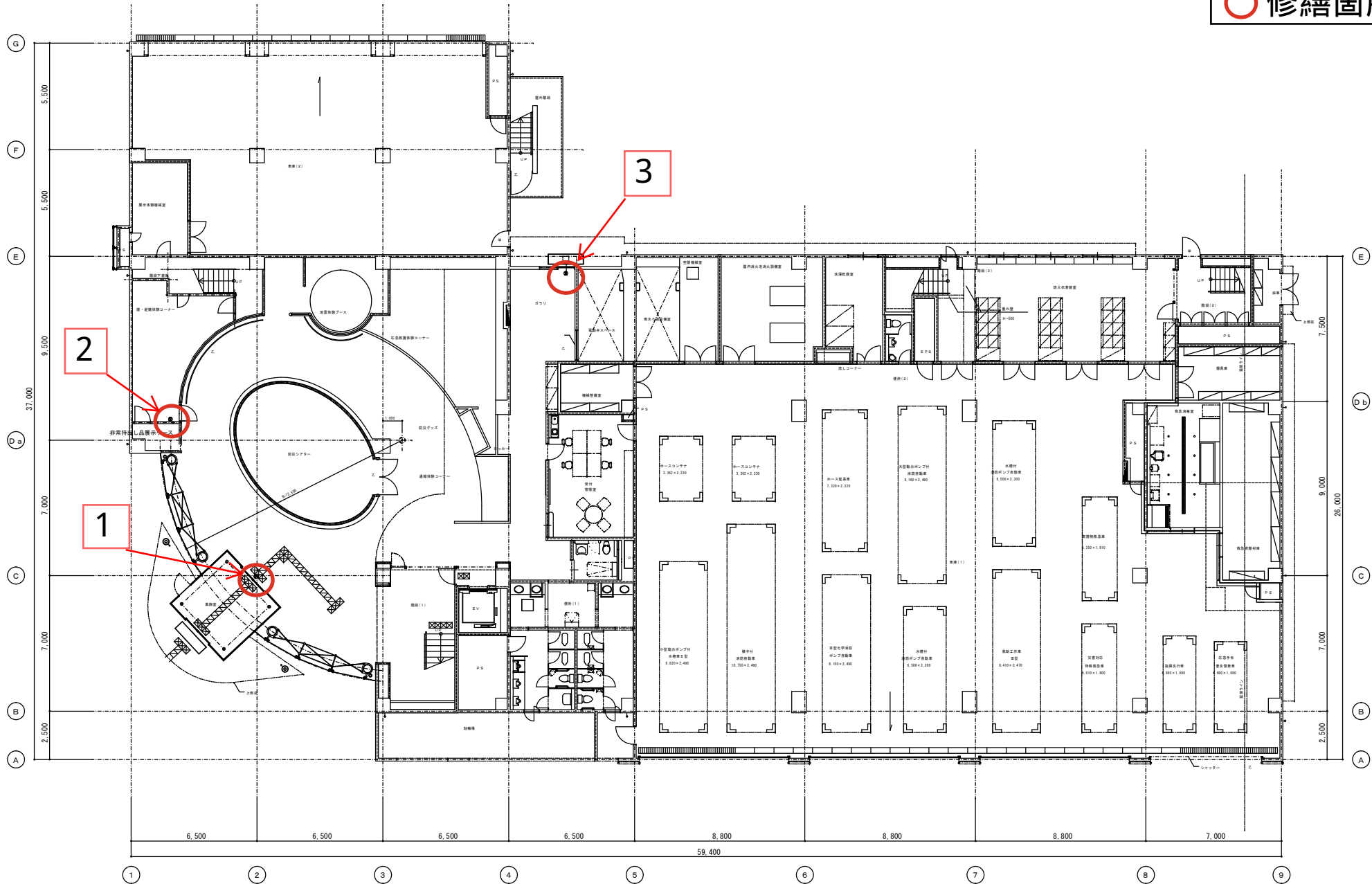
△ 車両出入口

道路


誘導灯仕様及び修繕内容一覧表

番号	設置階	設置場所	種別	級	形	面	取付部位	取付方法	既設型番	本体型番※1	備考（既設）
1	1	防災シアター正面	避・通	B・C	BH・BL	片・両	天・壁	直・埋・吊	FBK-42371X-PS17	FBK-42771X-LS17	点滅形
2	1	煙避難体験コーナー	避・通	B・C	BH・BL	片・両	天・壁	直・埋・吊	FBK-20601N-LS17	FBK-20701-LS17	左 矢印
3	1	西玄関	避・通	B・C	BH・BL	片・両	天・壁	直・埋・吊	FBK-42303X-PS17	FBK-42701X-LS17	点滅形
4	2	階段（1）	避・通	B・C	BH・BL	片・両	天・壁	直・埋・吊	FBK-42311-PS17	FBK-42721-LS17	独立形点滅装置 XEF-5052MCF
5	2	廊下（1）	避・通	B・C	BH・BL	片・両	天・壁	直・埋・吊	FBK-20311-PS17	FBK-20721-LS17	左・右 矢印
6	2	視聴覚室（前室）	避・通	B・C	BH・BL	片・両	天・壁	直・埋・吊	FBK-10301-PS17	FBK-10701-LS17	
7	2	図書コーナー（屋外階段）	避・通	B・C	BH・BL	片・両	天・壁	直・埋・吊	FBK-42303X-PS17	FBK-42701X-LS17	点滅形
8	2	廊下（2）南側	避・通	B・C	BH・BL	片・両	天・壁	直・埋・吊	FBK-20311-PS17	FBK-20721-LS17	
9	2	廊下（2）階段（3）側	避・通	B・C	BH・BL	片・両	天・壁	直・埋・吊	FBK-42303X-PS17	FBK-42701X-LS17	点滅形
10	2	廊下（2）階段（2）側	避・通	B・C	BH・BL	片・両	天・壁	直・埋・吊	FBK-42311-PS17	FBK-42721-LS17	独立形点滅装置 XEF-5052MCF
11	2	廊下（2）中央	避・通	B・C	BH・BL	片・両	天・壁	直・埋・吊	FBK-10309-PS17	FBK-10721-LS17	左 矢印
12	2	女性サニタリー（前室）	避・通	B・C	BH・BL	片・両	天・壁	直・埋・吊	FBK-20303-PS17	FBK-20701-LS17	
13	3	ホール（1）階段（1）	避・通	B・C	BH・BL	片・両	天・壁	直・埋・吊	FBK-42311-PS17	FBK-42721-LS17	独立形点滅装置 XEF-5052MCF
14	3	多目的ホール（入口）	避・通	B・C	BH・BL	片・両	天・壁	直・埋・吊	FBK-20311-PS17	FBK-20721-LS17	
15	3	多目的ホール（入口）	避・通	B・C	BH・BL	片・両	天・壁	直・埋・吊	FBK-20311-PS17	FBK-20721-LS17	
16	3	多目的ホール（廊下3側）	避・通	B・C	BH・BL	片・両	天・壁	直・埋・吊	FBK-20311-PS17	FBK-20721-LS17	
17	3	廊下（3）（屋外階段）	避・通	B・C	BH・BL	片・両	天・壁	直・埋・吊	FBK-42303X-PS17	FBK-42701X-LS17	点滅形
18	3	ホール（1）機械室前	避・通	B・C	BH・BL	片・両	天・壁	直・埋・吊	FBK-10301-PS17	FBK-10701-LS17	右 矢印
19	3	消防署事務室（相談コーナー）	避・通	B・C	BH・BL	片・両	天・壁	直・埋・吊	FBK-20303-PS17	FBK-20701-LS17	
20	3	消防署事務室（南側）	避・通	B・C	BH・BL	片・両	天・壁	直・埋・吊	FBK-20303-PS17	FBK-20701-LS17	
21	3	廊下（4）階段（2）側	避・通	B・C	BH・BL	片・両	天・壁	直・埋・吊	FBK-42311-PS17	FBK-42721-LS17	独立形点滅装置 XEF-5052MCF
22	3	廊下（4）中央	避・通	B・C	BH・BL	片・両	天・壁	直・埋・吊	FBK-10309-PS17	FBK-10721-LS17	左 矢印
23	3	廊下（4）男子更衣室前	避・通	B・C	BH・BL	片・両	天・壁	直・埋・吊	FBK-10301-PS17	FBK-10701-LS17	右 矢印
24	4	ホール（2）階段（1）	避・通	B・C	BH・BL	片・両	天・壁	直・埋・吊	FBK-42311-PS17	FBK-42721-LS17	独立形点滅装置 XEF-5052MCF
25	4	事務室（入口）	避・通	B・C	BH・BL	片・両	天・壁	直・埋・吊	FBK-20303-PS17	FBK-20701-LS17	
26	4	事務室（屋外階段）	避・通	B・C	BH・BL	片・両	天・壁	直・埋・吊	FBK-42303X-PS17	FBK-42701X-LS17	点滅形
27	4	廊下（5）（防災研修室前）	避・通	B・C	BH・BL	片・両	天・壁	直・埋・吊	FBK-10301-PS17	FBK-10701-LS17	左・右 矢印
28	4	廊下（5）扉	避・通	B・C	BH・BL	片・両	天・壁	直・埋・吊	FBK-20303-PS17	FBK-20701-LS17	
29	4	廊下（6）扉	避・通	B・C	BH・BL	片・両	天・壁	直・埋・吊	FBK-20303-PS17	FBK-20701-LS17	
30	4	廊下（6）階段（2）	避・通	B・C	BH・BL	片・両	天・壁	直・埋・吊	FBK-42311-PS17	FBK-42721-LS17	独立形点滅装置 XEF-5052MCF
31	4	廊下（6）中央	避・通	B・C	BH・BL	片・両	天・壁	直・埋・吊	FBK-10309-PS17	FBK-10721-LS17	左 矢印

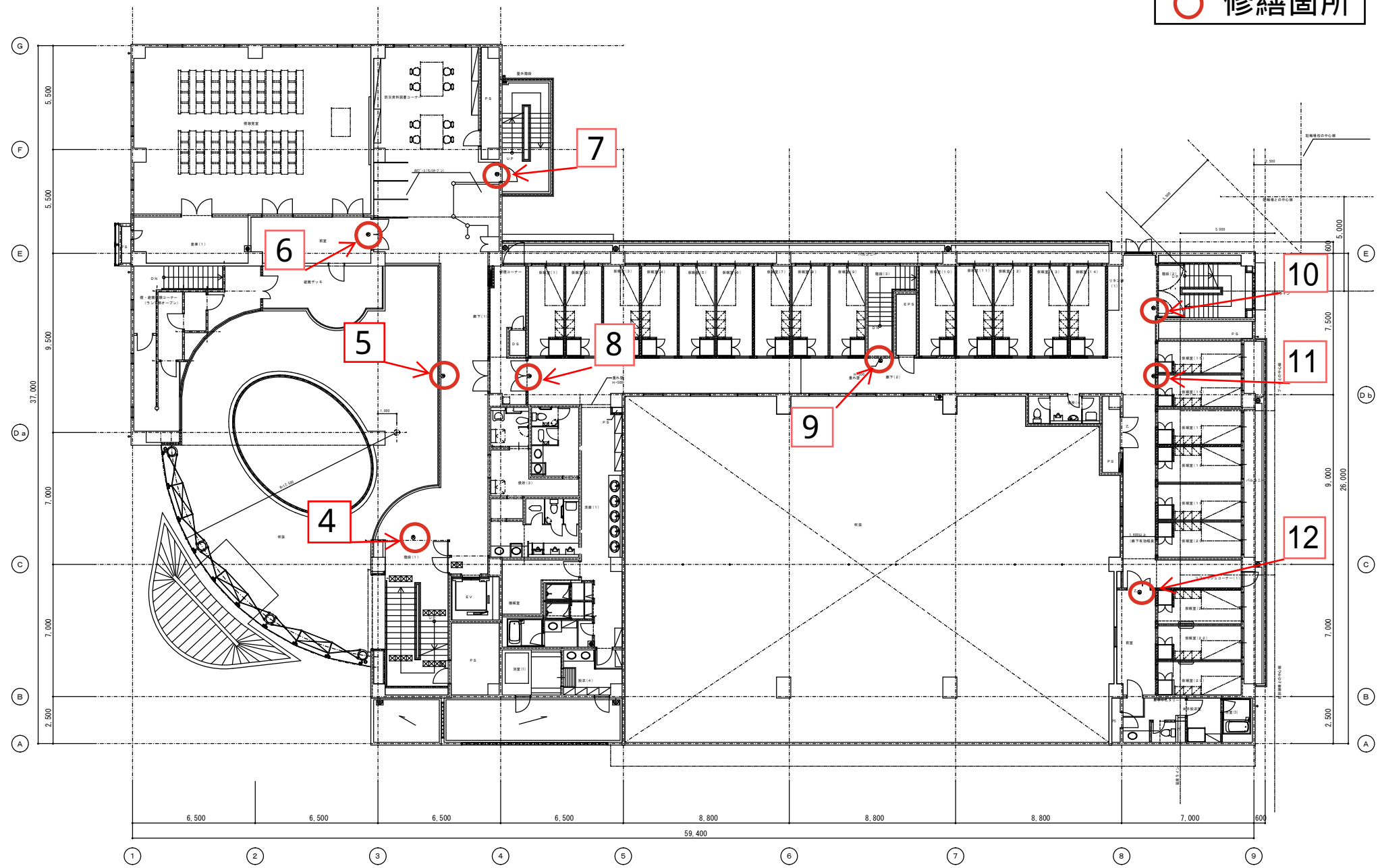
※1 本体型番（本体・リニューアルプレート・表示板）については、東芝ライテック株式会社の型番を表記しており、同等品による取付けも可とする。



1階誘導灯配置図

	図長	係長	設計	監	注	担	製作年月日	工事名称	内
								誘導灯 1階平面図	縮尺 1/100

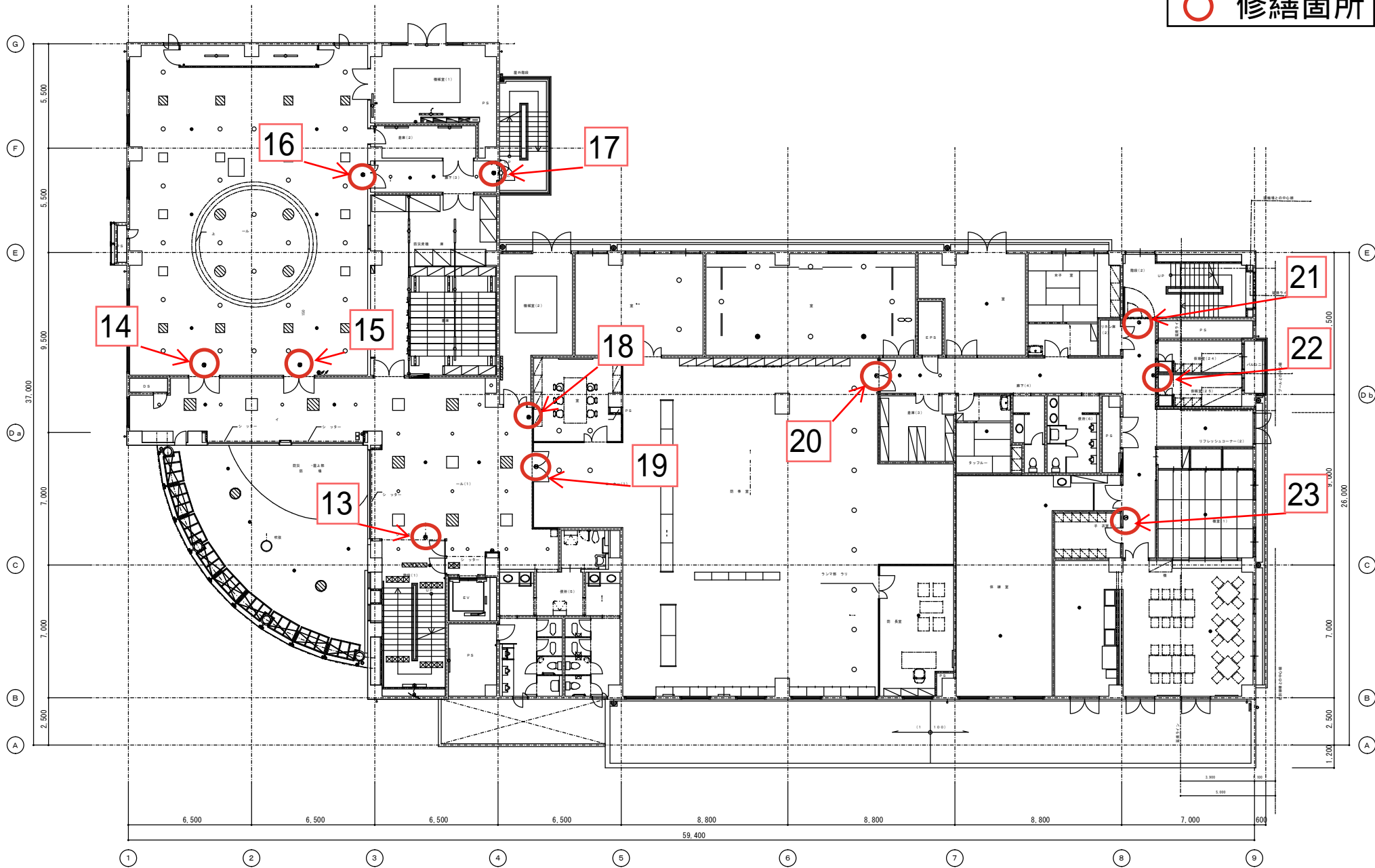
○ 修繕箇所



2階誘導灯配置図

<table border="1"> <tr> <td>製</td> <td>保</td> <td>監</td> <td>監</td> <td>監</td> <td>監</td> <td>監</td> </tr> <tr> <td>理</td> <td>理</td> <td>理</td> <td>理</td> <td>理</td> <td>理</td> <td>理</td> </tr> </table>	製	保	監	監	監	監	監	理	理	理	理	理	理	理	製作年月日	工事名称	内
製	保	監	監	監	監	監											
理	理	理	理	理	理	理											
		誘導灯 2階平面図	縮尺 1/100 全業														

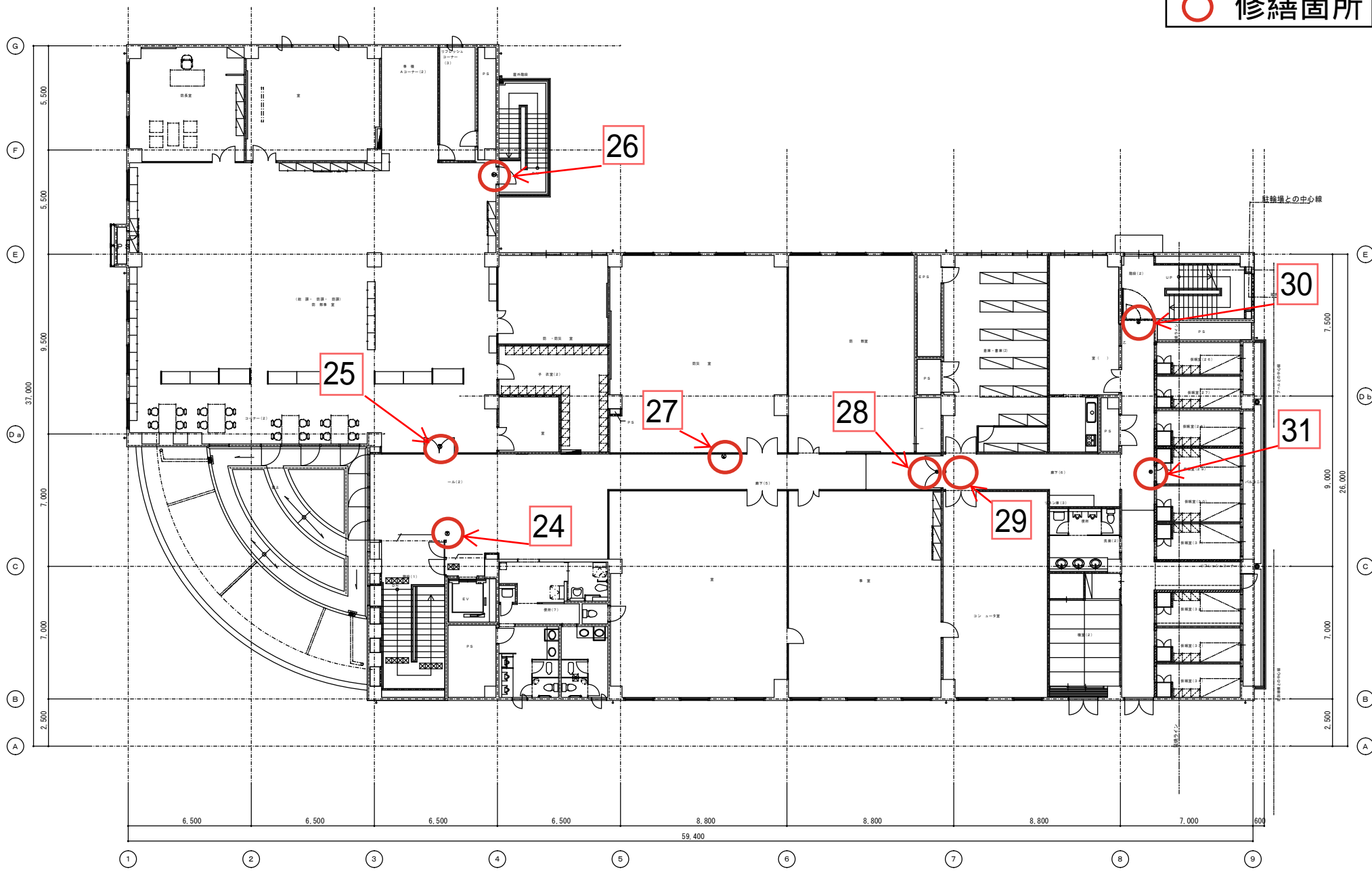
○ 修繕箇所



3階誘導灯配置図

製作者	保果	監理	総括	主任	担当	製作年月日	工事名称	内
							図面名称 誘導灯 3階平面図	縮尺 1/100 全業

○ 修繕箇所



4階誘導灯配置図

<table border="1"> <tr> <td>製</td> <td>保</td> <td>監</td> <td>設</td> <td>主</td> <td>担</td> </tr> <tr> <td></td> <td></td> <td></td> <td></td> <td></td> <td></td> </tr> </table>	製	保	監	設	主	担							製作年月日 工事名称 図面名称 誘導灯 4階平面図 縮尺 1/100 内 全業
製	保	監	設	主	担								