

# 代表的な生態系で よく見られる生きもの

明石市の  
里山の樹林、公園の樹林、  
ため池・農地、河川、  
海岸・沿岸海域で見られる生きもの、  
外来の生きものを紹介します。



どんな場所でどんな生きものが見られるかな？  
この本をもって探しに行っておね！

# 樹林地（里山の樹林）の生きもの

## 動物



エナガ



ヤマガラ



ニホンマムシ



アオカナブン



コクワガタ



ミンミンゼミ



ムラサキシジミ



ヤコンオサムシ

# 植物



アケビ



フジ



ヤマザクラ



シハイスミレ



エゴノキ



モチツツジ



タラノキ



コバノガマズミ

# 樹林地（公園の樹林）の生きもの

## 動物



キジバト



シジュウカラ



ヒヨドリ



クマゼミ



アオスジアゲハ



カブトムシ



オオスズメバチ



キムネクマバチ

# 植物



ネムノキ



ソメイヨシノ



ドウダンツツジ



キンモクセイ



ヒメオドリコソウ



ミヤマガマズミ



ヒヨドリバナ



ツバキ

# ため池・農地（①ため池）の生きもの

## 動物

みられる  
時期  
1月  
2月  
3月  
4月  
5月  
6月  
7月  
8月  
9月  
10月  
11月  
12月



マガモ

みられる  
時期  
1月  
2月  
3月  
4月  
5月  
6月  
7月  
8月  
9月  
10月  
11月  
12月



コガモ

みられる  
時期  
1月  
2月  
3月  
4月  
5月  
6月  
7月  
8月  
9月  
10月  
11月  
12月



カイツブリ

みられる  
時期  
1月  
2月  
3月  
4月  
5月  
6月  
7月  
8月  
9月  
10月  
11月  
12月



ゴイサギ

みられる  
時期  
1月  
2月  
3月  
4月  
5月  
6月  
7月  
8月  
9月  
10月  
11月  
12月



アオモンイトトンボ

みられる  
時期  
1月  
2月  
3月  
4月  
5月  
6月  
7月  
8月  
9月  
10月  
11月  
12月



ギンヤンマ

みられる  
時期  
1月  
2月  
3月  
4月  
5月  
6月  
7月  
8月  
9月  
10月  
11月  
12月



ウチワヤンマ

みられる  
時期  
1月  
2月  
3月  
4月  
5月  
6月  
7月  
8月  
9月  
10月  
11月  
12月



アメンボ

# 植物



ヒメガマ



ガマ



サンショウモ



ヒシ



ガガブタ



オニバス



クロモ



イヌタヌキモ

# ため池・農地（②農地）の生きもの

## 動物



ヒバリ



ムクドリ



カワラヒワ



ニホンカナヘビ



シマヘビ



ニホンアマガエル



モンシロチョウ



ナナホシテントウ

## 植物



ネジバナ



ヒガンバナ



クズ



ヘビイチゴ



ナズナ



ヘクソカズラ



オオイヌノフグリ



ノアザミ

# 河川の生きもの

## 動物

みられる  
時期  
1月  
2月  
3月  
4月  
5月  
6月  
7月  
8月  
9月  
10月  
11月  
12月



コサギ

みられる  
時期  
1月  
2月  
3月  
4月  
5月  
6月  
7月  
8月  
9月  
10月  
11月  
12月



アオサギ

みられる  
時期  
1月  
2月  
3月  
4月  
5月  
6月  
7月  
8月  
9月  
10月  
11月  
12月



オイカワ

みられる  
時期  
1月  
2月  
3月  
4月  
5月  
6月  
7月  
8月  
9月  
10月  
11月  
12月



モツゴ

みられる  
時期  
1月  
2月  
3月  
4月  
5月  
6月  
7月  
8月  
9月  
10月  
11月  
12月



ハグロトンボ

みられる  
時期  
1月  
2月  
3月  
4月  
5月  
6月  
7月  
8月  
9月  
10月  
11月  
12月



シオカラトンボ

みられる  
時期  
1月  
2月  
3月  
4月  
5月  
6月  
7月  
8月  
9月  
10月  
11月  
12月



クルマバッタモドキ

みられる  
時期  
1月  
2月  
3月  
4月  
5月  
6月  
7月  
8月  
9月  
10月  
11月  
12月



スジエビ

## 植物

みられる  
時期  
1月  
2月  
3月  
4月  
5月  
6月  
7月  
8月  
9月  
10月  
11月  
12月



ツクサ

みられる  
時期  
1月  
2月  
3月  
4月  
5月  
6月  
7月  
8月  
9月  
10月  
11月  
12月



シュズダマ

みられる  
時期  
1月  
2月  
3月  
4月  
5月  
6月  
7月  
8月  
9月  
10月  
11月  
12月



クサヨシ

みられる  
時期  
1月  
2月  
3月  
4月  
5月  
6月  
7月  
8月  
9月  
10月  
11月  
12月



ヨシ

みられる  
時期  
1月  
2月  
3月  
4月  
5月  
6月  
7月  
8月  
9月  
10月  
11月  
12月



マコモ

みられる  
時期  
1月  
2月  
3月  
4月  
5月  
6月  
7月  
8月  
9月  
10月  
11月  
12月



ノイバラ

みられる  
時期  
1月  
2月  
3月  
4月  
5月  
6月  
7月  
8月  
9月  
10月  
11月  
12月



ミゾソバ

みられる  
時期  
1月  
2月  
3月  
4月  
5月  
6月  
7月  
8月  
9月  
10月  
11月  
12月



キュウリグサ

# 海岸・沿岸域の生きもの

## 動物

あられる  
時期  
1月  
2月  
3月  
4月  
5月  
6月  
7月  
8月  
9月  
10月  
11月  
12月



タマキビガイ

あられる  
時期  
1月  
2月  
3月  
4月  
5月  
6月  
7月  
8月  
9月  
10月  
11月  
12月



トビ

あられる  
時期  
1月  
2月  
3月  
4月  
5月  
6月  
7月  
8月  
9月  
10月  
11月  
12月



イソヒヨドリ

あられる  
時期  
1月  
2月  
3月  
4月  
5月  
6月  
7月  
8月  
9月  
10月  
11月  
12月



カワウ

あられる  
時期  
1月  
2月  
3月  
4月  
5月  
6月  
7月  
8月  
9月  
10月  
11月  
12月



ヒメアカタテハ

あられる  
時期  
1月  
2月  
3月  
4月  
5月  
6月  
7月  
8月  
9月  
10月  
11月  
12月



マメコガネ

あられる  
時期  
1月  
2月  
3月  
4月  
5月  
6月  
7月  
8月  
9月  
10月  
11月  
12月



ヒザラガイ

あられる  
時期  
1月  
2月  
3月  
4月  
5月  
6月  
7月  
8月  
9月  
10月  
11月  
12月



ケフサイソガニ

# 海岸・沿岸域の生きもの

## 動物



タマキビガイ



カメノテ



クロフツツボ



ケガキ



ヨメガカサガイ



ウノアシガイ



ミズヒキゴカイ



タマシキゴカイ

## 植物



ハマダイコン



ハマエンドウ



コウボウシバ



コウボウムギ



ハマヒルガオ



ハマボウフウ



オカヒジキ



ツルナ

みられる  
時期

1月  
2月  
3月  
4月  
5月  
6月  
7月  
8月  
9月  
10月  
11月  
12月



ハマゴウ

みられる  
時期

1月  
2月  
3月  
4月  
5月  
6月  
7月  
8月  
9月  
10月  
11月  
12月



アマモ

## 海藻

みられる  
時期

1月  
2月  
3月  
4月  
5月  
6月  
7月  
8月  
9月  
10月  
11月  
12月



ボタンアオサ

みられる  
時期

1月  
2月  
3月  
4月  
5月  
6月  
7月  
8月  
9月  
10月  
11月  
12月



カヤモノリ

みられる  
時期

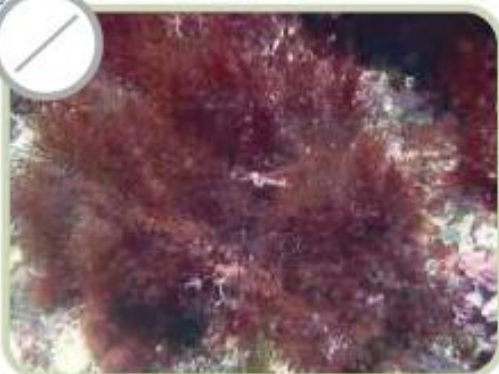
1月  
2月  
3月  
4月  
5月  
6月  
7月  
8月  
9月  
10月  
11月  
12月



フクロフノリ

みられる  
時期

1月  
2月  
3月  
4月  
5月  
6月  
7月  
8月  
9月  
10月  
11月  
12月



マクサ

みられる  
時期

1月  
2月  
3月  
4月  
5月  
6月  
7月  
8月  
9月  
10月  
11月  
12月



ムカデノリ

みられる  
時期

1月  
2月  
3月  
4月  
5月  
6月  
7月  
8月  
9月  
10月  
11月  
12月



ハネイギス

# 外来の生きもの

## 動物

みられる  
時期  
1月  
2月  
3月  
4月  
5月  
6月  
7月  
8月  
9月  
10月  
11月  
12月



ヌートリア

みられる  
時期  
1月  
2月  
3月  
4月  
5月  
6月  
7月  
8月  
9月  
10月  
11月  
12月



アライグマ

みられる  
時期  
1月  
2月  
3月  
4月  
5月  
6月  
7月  
8月  
9月  
10月  
11月  
12月



ブラックバス

みられる  
時期  
1月  
2月  
3月  
4月  
5月  
6月  
7月  
8月  
9月  
10月  
11月  
12月



ミシシippアカミミガメ

みられる  
時期  
1月  
2月  
3月  
4月  
5月  
6月  
7月  
8月  
9月  
10月  
11月  
12月



ウシガエル

みられる  
時期  
1月  
2月  
3月  
4月  
5月  
6月  
7月  
8月  
9月  
10月  
11月  
12月



ブルーギル

みられる  
時期  
1月  
2月  
3月  
4月  
5月  
6月  
7月  
8月  
9月  
10月  
11月  
12月



クビアカツヤカミキリ

みられる  
時期  
1月  
2月  
3月  
4月  
5月  
6月  
7月  
8月  
9月  
10月  
11月  
12月



アメリカザリガニ

## 植物



オオフサモ



アレチウリ



ナガエツルノゲイトウ



アメリカネナシカズラ



オオカワヂシャ



オオキンケイギク



ナルトサワギク



アメリカオニアザミ

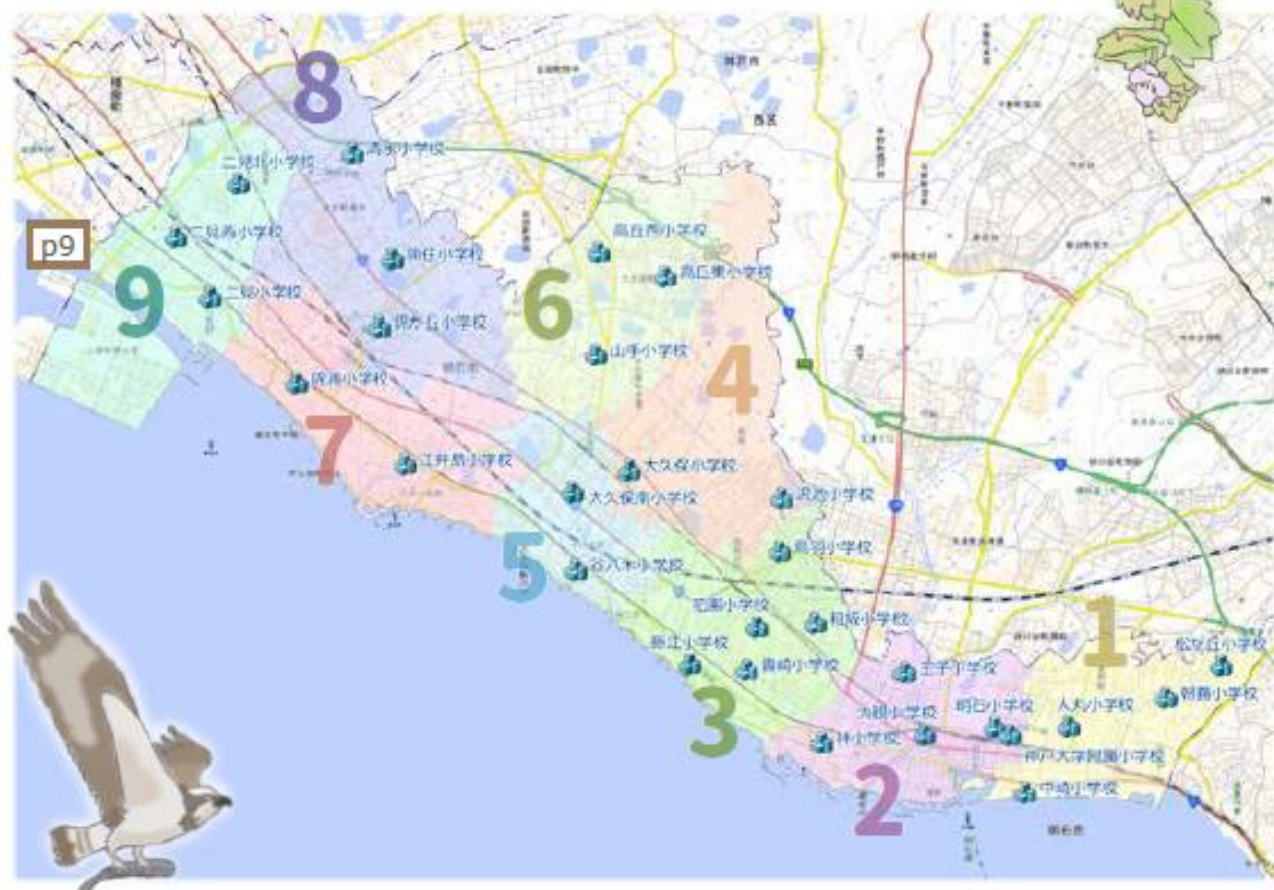
# 小学校周辺の生態系マップ



コアシサシ



小学校を9つのグループに分けて、  
小学校周辺の自然観察ができる場所を紹介します。  
住宅地やお店、工場などの多い明石市ですが、  
生きものが見られる場所は探してみるとあちこちにあります。  
ぜひ、身近な自然を観察しに出かけてみてください。





### 朝霧川

住宅地を流れる小さな河川です。河原の遊歩道は土でおおわれていて草が茂り、昆虫を観察することができます。



0 250 500 1,000 m



生態系（自然観察場所）



小学校

### 人丸山公園

天文科学館と人丸神社を中心とする景色のよい公園です。桜の木が多く植えられていて、桜の名所として親しまれています。



### 松が丘公園

明舞団地があり、木が多く、森林浴が楽しめる公園です。北西側の広場には動物型の遊具があります。



### 大蔵海岸（磯浜）

明石海峡大橋を間近に見ることができる公園です。磯浜が整備され、誰もが海に親しむことができます。



### 朝霧公園

明舞団地の高台にある景色のよい公園です。グラウンドや遊具のある広場のほかに、緑豊かな散歩路があります。



### 大蔵海岸（砂浜）

明石海峡大橋、淡路島を間近に望むことのできる海岸です。海辺の貝などを観察することができます。



**明石川（伊川合流部）**  
明石川と伊川の合流部です。河川の生きものを観察することができます。



0 250 500 1,000 m



生態系（自然観察場所）



小学校



### 明石公園

明石城跡に広がる、明石一番の広さと歴史を誇る公園です。図書館や文化博物館、野球場、テニスコートがあるほか、大きな池や広い林があり、生きものの生息・生育地として大切な公園です。



### 望海浜

明石川河口の海岸で、近くにグラウンドのある望海浜公園があります。海岸沿いの草地では、海辺の植物を観察することができます。



### 明石川左岸線緑地

明石川河口にある堤防沿いの散策路です。水辺に親しむことができるよう、川へ下りる階段などが作られています。



### 明石川河口

満潮時には淡水と海水が混ざり、淡水性の生きものと海水性の生きものが入り混じる複雑な生態系となっています。



### 青龍神社

藤江駅からほど近い、住宅地に囲まれた神社です。神社を囲むように社寺林があり、鳥などが観察できます。



0 250 500 1,000 m



### 上ヶ池公園

西明石駅の北側にある、広いグラウンドのある公園です。「花と緑の学習園」があり、花や緑について学んだり相談したりすることができます。



### 御崎神社

青龍神社の近くにあります。弓矢を使った神事で知られます。こちらにも神社を囲むように社寺林があります。

### 谷池

昔は南側にも2つため池がありましたが、現在では1つのため池のみが残されています。



### 松江公園

松江海岸の近くにあります。芝生広場やタコの滑り台があります。海岸で海辺の生きものの観察もおおすすめです。



### 藤江海岸

藤江漁港の東側には干潟があり、巻貝などを観察することができます。砂浜には海浜植物がみられます。



### 林崎・松江海岸

林崎・松江地区の海岸です。砂浜や突堤で海岸の生きものを観察することができます。



生態系（自然観察場所）



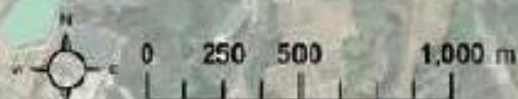
小学校

3



### 石ヶ谷公園

明石市北部にある大きな公園です。中央体育会館があるほか、桜に囲まれた芝生広場や、梅林などがあります。



生態系（自然観察場所）



小学校



### 寺池

松陰新田にあるため池です。古い民家と農地、ため池が、静かな田園風景を作り出しています。



### 宗賢神社

大久保町松陰にある、1681年に大久保町西脇の宗賢神社から分かれた神社です。里山林の中にあります。



### 大道池

住宅地と農地に挟まれたため池です。オギやヨシなどの植物が生える岸辺があります。



### 黒星池

野々池貯水池と隣り合っていて、池の周りを散歩することができます。冬にはカモなどの水鳥を観察することができます。



### 雲楽池

藤江地区にある国道沿いのため池です。夏は池全体にハスの葉が広がります。水鳥を観察することもできます。

松陰の樹林

砂池

寺池

上池

宗賢神社

黒星池

大久保小学校

大道池

沢池小学校

雲楽池

上ヶ池公園



### 上ヶ池公園

西明石駅の北側にある、広いグラウンドのある公園です。「花と緑の学習園」があり、花や緑について学んだり相談したりすることができます。



### 皿池

国道沿いの大きなため池です。絶滅危惧種のオニバスが確認されています。冬になると渡り鳥が飛来してきます。



生態系（自然観察場所）



小学校



### せせらぎ公園

大久保浄化センター内にある水路のある公園です。メダカなどの水辺の生きものがくらせるよう、石や草木でせせらぎが作られています。



### 八木遺跡公園

近くで発見された明石原人やアカシゾウにちなんだ海の近くの公園です。遊具、健康遊歩道があります。



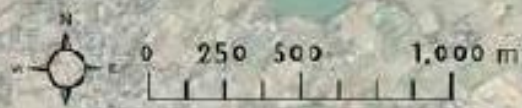
### 八木海岸

八木地区の海岸です。砂浜や突堤で海岸の生きものを観察することができます。



### 高丘東公園

釜谷池の近くにある公園です。テニスコートや、丘を利用した松林の遊歩道などがあります。



生態系（自然観察場所）



小学校

高丘西小学校

高丘東小学校

高丘東公園

釜谷池群

山手小学校



### 釜谷池群

大久保町にある4つのため池が連続したため池群で、一番大きなため池が釜谷池です。冬にはカモなどの水鳥を観察することができます。





### 大沢池

魚住町清水にあるため池の一つです。冬にはカモなどの水鳥を観察することができます。



0 250 500 1,000 m



生態系 (自然観察場所)



小学校



### 金ヶ崎公園

里山環境が残る自然豊かな公園です。林の中を歩ける遊歩道やせせらぎがあり、生きものの生息・生育地として大切な公園です。



### 新池

ため池の水は隣の宝恵池につながっています。田植え後に豊作を祈る行事である「オクワハン」が有名です。

### 17号池

魚住町にある、国道沿いの「17号池魚住みんな公園」に隣り合ったため池です。

### 新池

### 亥ノ谷池

農地の中にあり、樹林に囲まれた大きなため池です。上流の新池、下流の亥ノ池とつながる水の流れます。

### 魚住小学校

### 17号池

### 錦が丘中央公園

### 錦が丘小学校

### 竜の池

### 錦が丘中央公園

### 錦が丘中央公園

### 竜の池

### 錦が丘中央公園

### 竜の池

### 錦が丘中央公園

### 竜の池

### 錦が丘中央公園

### 鴨谷池

魚住町の住宅地の中にあるため池です。サギなど鳥を観察することができます。



### 錦が丘中央公園

ため池のある住宅地の中の公園です。ゲートボールなどができる多目的広場や、地域で育てる花壇があります。



### 竜の池

魚住町の国道沿いにあるため池です。オニベシ、ヨシ、マコモなどの水生植物を見ることができます。



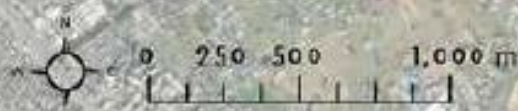
### 亥ノ池

魚住町の国道沿いにある大きなため池です。上流の新池、亥ノ谷池からつながる水の流れます。



### 稗沢池

国道沿いのため池で、堤を挟んで二つの池からできています。住宅街の中にありますが鳥や植物など多く見られるため池です。



生態系（自然観察場所）



小学校



### 鴻池

二見町の住宅街にある、隣り合う4つのため池のうちの一つです。水生植物の多く見られるため池群です。



### 北辰神社

御厨神社のすぐ北側にある神社で、うっそうとした社寺林があります。

稗沢池

二見北小学校

鴻池

瀬戸川緑道

二見西小学校

北辰神社

御厨神社

二見小学校

明石海浜公園



### 瀬戸川緑道

瀬戸川とため池の間に続く緑道です。川にいる鳥などを観察することができます。



### 御厨神社

二見町にある歴史ある神社です。神社を取り囲むように社寺林があり、特に梅の名所として親しまれています。



### 明石海浜公園

海に面した大きな総合公園です。プールや運動場、体育館があるほか、桜並木を中心とした緑地があります。





生物多様性あかし戦略 2026  
2011 年（平成 23 年）3 月 策定  
2026 年（令和 8 年）4 月 改訂  
編集・発行  
明石市 環境産業局 環境室 環境創造課  
〒673-8686 明石市中崎 1 丁目 5 番 1 号  
TEL 078-918-5786



SDGs 未来安心都市・明石  
～いつまでも すべての人に  
やさしいまちを みんなで～