

台所ごみの
水気を切ると、ごみの
減量化になるんだよ

もやす ごみの出し方

もやすごみ



カネン

もやすごみのルールを学ぶカネンは、台所ごみの水気をしっかり切って、近所の悪臭や収集中の事故を防ぐことを勉強しました。



2027年3月からは
単純指定ごみ袋になるよ



台所ごみ

- 料理くず
- 卵のから
- 貝がらなど



その他

- 座布団
- 枕
- ぬいぐるみなど



プラスチック製品



週2回

収集曜日は
毎週の月・木曜日、または
毎週の火・金曜日のどちらかです。

ご自分の収集曜日を確認して
出してください。

ゴム製品

- ゴムひも
- 運動ぐつ
- ゴムぞうり
- 長ぐつなど



皮革製品

- 歯ブラシ
- 歯みがきチューブ
- CD
- MD
- DVD
- レコード盤
- ビデオテープ
- (ソース・食用油・シャンプー・マヨネーズ・洗剤・バターなどの)容器
- 発泡スチロール
- ラップ
- 卵のパック
- 菓子袋
- 食品トレイ
- スポンジ
- プラスチック製のおもちゃなど



- 革ぐつ
- かばん
- グローブ
- ベルトなど

金具は
もえないごみに!

注意事項

新聞紙(ちらし)、雑誌・雑がみ、段ボール、紙パック、布類は
紙類・布類の日へ、もしくは地域の集団回収へ



新聞紙



雑誌・雑がみ



段ボール

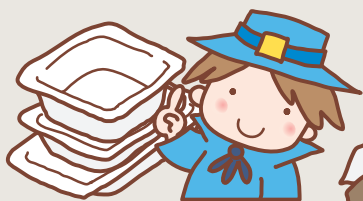


紙パック



布類

もやすごみ



白色食品トレイ

スーパーの回収BOXへ。



草や木の枝

束ねるか袋に入れて少量ずつ(2~3袋)出してください。束ねる場合は、1m程度の長さに切ってください。

灰(練炭、線香など)

水を含ませて少量ずつ小さな袋に入れ、もやすごみの袋にまぜて(重くならないように)出してください。

プランターなどで使用済みの土

できるだけ再利用するようお願いします。ごみとして出す場合は、「灰」と同じ方法で出してください。



犬、ねこなどのペットの汚物

トイレに流すか下水道管の宅地汚水ますに流してください。

マイクロビーズの排出方法

ごみ袋を2重にして、袋内の空気を抜き、「ビーズ注意」の貼り紙を貼ってください。



注)分解して中身だけ出さないでください。

ごみ出しのマナー

台所ごみ類

水気をよく切ってから出してください。



紙おむつ

汚物を取り除いてから出してください。(汚物はトイレに流すか下水道管の宅地汚水ますに流してください。)



廃食用油(揚げものの油)

廃油処理剤で固めるか、お酒のパックなどに新聞紙や布を詰めて、食用油を染み込ませるなどしてから出してください。
※廃食用油を排水口に流すと下水道管の詰まりや悪臭、下水処理の妨げの原因になりますので適正な処理をしてください。
※廃食用油の回収を行っています。詳しくは18ページを確認してください。



正しく守られていないと...

収集車で積み込み作業をしている時

中身が飛び散り、汚水、油、汚物などを頭からかぶったり、通行人や車にかかることがあります。また、バイクや自転車が通行する際にスリップし、交通事故の原因となります。



竹串やトゲのある草木

折って新聞紙に包むなどして危険と書いてから出してください。

