

ごみの分別早見表 (50音順)

注) 分別早見表は1つの基準を示していますが、それぞれの品目についてどの材質が多くを占めているか、また、大きさ・重さなどにより変わることがありますのでご注意ください。

品名 ごみの種類 注意すること

あ

アイロン	もえないごみ	小型家電回収も可
空き缶・空きびん(飲食用)	缶・びん・ペットボトル	ふたを取って中をすすぐ 空き缶は1缶程度の大きさまで
油の缶	もえないごみ	油を使い切ってから
アルミ缶(飲食用)	缶・びん・ペットボトル	
アルミ製品(アルミ箔など)	もえないごみ	

い

衣装ケース	粗大ごみ	
一輪車	粗大ごみ	
一斗缶	もえないごみ	中身を空にする
犬の糞 <small>ふん</small>	収集できません	自己処理、トイレに流してください
医療系のごみ	収集できません	医療機関に引き取ってもらってください
衣類乾燥機	収集できません	買った店か買い換える店で引き取ってもらってください
衣類	紙類・布類	きれいなものだけ洗って乾かして袋に入れる

う

植木鉢(陶器製)	もえないごみ	
植木鉢(プラスチック製)	もやすごみ	
うちわ	もやすごみ	

え

エアコン	収集できません	買った店か買い換える店で引き取ってもらってください
絵の具チューブ(ビニール製)	もやすごみ	使い切ってから
エレクトーン	粗大ごみ	

お

オイルヒーター	粗大ごみ	
オーディオコンポ	粗大ごみ	45ℓのごみ袋に入れて口がくくれて5kg未満のものはもえないごみに
桶(プラスチック製・木製)	もやすごみ	
おむつ	もやすごみ	汚物は取り除いてトイレに流してください
おもちゃ(金属製)	もえないごみ	
おもちゃ(プラスチック製)	もやすごみ	
オルガン	粗大ごみ	
温度計(水銀を含まないもの)	もえないごみ	



品名 ごみの種類 注意すること

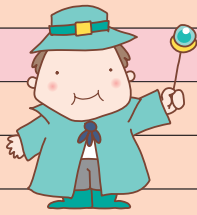
か

カーテン(布製)	紙類・布類	金具はとる
カーペット	粗大ごみ	45ℓのごみ袋に入れて口がくくれて5kg未満のものはもやすごみに
貝がら	もやすごみ	
懐中電灯	もえないごみ	小型家電回収も可
かがみ(手鏡)	もえないごみ	新聞紙に包んで危険と表示
額縁(木製、プラスチック製)	もやすごみ	木製・プラスチック製以外はもえないごみに
かさ	もえないごみ	
加湿器	粗大ごみ	45ℓのごみ袋に入れて口がくくれて5kg未満のものはもえないごみに
ガスレンジ(ガスコンロ)	粗大ごみ	電池は取り除く
カセット式コンロ	もえないごみ	
カセットボンベ	もえないごみ	必ず使い切って「ボンベケケン」と表示した別袋に入れる
カセットテープ	もやすごみ	
ガソリン	収集できません	ガソリンスタンドなどで引き取ってもらってください
カッターナイフ	もえないごみ	新聞紙に包んで危険と表示
金物類	もえないごみ	
かばん	もやすごみ	
花びん	もえないごみ	新聞紙に包んで危険と表示
紙(新聞紙・雑誌・雑がみ・段ボール・紙パック)	紙類・布類	
カミソリ	もえないごみ	新聞紙に包んで危険と表示
カメラ	もえないごみ	小型家電回収も可
ガラス製品	もえないごみ	新聞紙に包んで危険と表示
革製品	もやすごみ	
乾燥剤(シリカゲル・石灰)	もやすごみ	
缶詰(飲食用)	缶・びん・ペットボトル	空にして中をすすぐ
乾電池	もえないごみ	電池の端子部分にテープ等を貼り絶縁してください

き

木の枝	もやすごみ	束ねるか、袋に入れて少量ずつ出してください
牛乳パック	紙類・布類	洗って開いて乾かしてからひもでしばる
鏡台	粗大ごみ	
金庫	粗大ごみ	45ℓのごみ袋に入れて口がくくれて5kg未満のものはもえないごみに

く		
空気清浄機	粗大ごみ	フロンガスの入ったものは、買った店で引き取ってもらおうか、粗大ごみ受付センター(電話番号:937-0937)にお問い合わせください
くし	もやすごみ	
葉びん	もえないごみ	
くつ	もやすごみ	
くつした	もやすごみ	
クッション	もやすごみ	
車いす	粗大ごみ	できるだけ販売店に返すかリサイクルに
車・バイクの部品	収集できません	販売店に引き取ってもらってください
グローブ	もやすごみ	

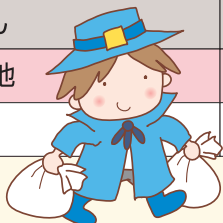


け		
携帯電話	もえないごみ	小型家電回収も可
蛍光灯	もえないごみ	
化粧品容器	もえないごみ	
建設機材(建築廃材)	収集できません	建設業者に引き取ってもらってください

こ		
こたつ(ホームこたつ)	粗大ごみ	
コップ(陶器・アルミ・ガラス)	もえないごみ	プラスチック製はもやすごみに
ゴムホース	もやすごみ	ばらけないようにひもでくくるか短く切る
ゴルフクラブ(ゴルフバック)	粗大ごみ	

さ		
座いす	粗大ごみ	
酒びん(一升びん)	缶・びん・ペットボトル	
座布団	もやすごみ	
皿	もえないごみ	紙製・プラスチック製はもやすごみに
残飯	もやすごみ	水気を十分に切ってください

し		
CD	もやすごみ	
磁石(マグネット)	もえないごみ	
磁気テープ	もやすごみ	
下着類	紙類・布類	きれいなものだけ洗って乾かして袋に入れる
自転車	粗大ごみ	電動のバッテリーは販売店に引き取ってもらってください
自転車のチューブ	もやすごみ	
砂利	収集できません	直接明石クリーンセンターに搬入してください
じゅうたん	粗大ごみ	45ℓのごみ袋に入れて口がくくれて5kg未満のものはもやすごみに
充電式電池	もえないごみ	「充電電池」と表示した別袋に入れる
消火器	収集できません	消火器リサイクル推進センターにお問い合わせください



照明器具	粗大ごみ	
食用油	もやすごみ	固めるか、新聞紙や布に含ませて出してください。揚げもの油回収も可
除湿剤	もやすごみ	
食器乾燥機・食器洗い乾燥機	粗大ごみ	45ℓのごみ袋に入れて口がくくれて5kg未満のものはもえないごみに
新聞紙	紙類・布類	ひもでしぼる

す		
水槽	粗大ごみ	45ℓのごみ袋に入れて口がくくれて5kg未満のものはもえないごみに
水筒、魔法ビン	もえないごみ	
炊飯器	もえないごみ	小型家電回収も可(電化製のもの)
スキー用具	粗大ごみ	
すだれ	粗大ごみ	45ℓのごみ袋に入れて口がくくれて5kg未満のものはもやすごみに
スーツケース	粗大ごみ	
ステレオ	粗大ごみ	
ストーブ	粗大ごみ	燃料、電池は取り除く
スプリング入りマット	粗大ごみ	
スプレー缶	もえないごみ	必ず使い切って「ボンベケトン」と表示した別袋に入れる

せ		
セーター	紙類・布類	
石油ストーブ	粗大ごみ	燃料、電池は取り除く
せともの	もえないごみ	
洗剤容器	もやすごみ	
洗濯機	収集できません	買った店か買い換える店で引き取ってもらってください
扇風機	粗大ごみ	45ℓのごみ袋に入れて口がくくれて5kg未満のものはもえないごみに。小型家電回収も可(大型は除く)
剪定くず	もやすごみ	1~2袋ずつ出してください
洗面器(プラスチック製・木製)	もやすごみ	

そ		
掃除機	粗大ごみ	45ℓのごみ袋に入れて口がくくれて5kg未満のものはもえないごみに。小型家電回収も可(大型は除く)
ソファ	粗大ごみ	

た		
体温計(水銀を含まないもの)	もえないごみ	電子体温計は小型家電回収も可
体重計	もえないごみ	45ℓのポリ袋に入り、5kg未満のもの。小型家電回収も可(電化製のもの)
タイヤ	収集できません	タイヤ販売店などで引き取ってもらってください
タッパー	もやすごみ	陶器・金属製はもえないごみに
たわし	もやすごみ	
タンス・棚(ラック類)	粗大ごみ	
段ボール	紙類・布類	異物は取り除いてひもでしぼる

品名	ごみの種類	注意すること
----	-------	--------

ち

チェーン(金属)	もえないごみ	重さ5kg未満かつ長さ1m以内に限る
チャイルドシート	粗大ごみ	
茶わん	もえないごみ	
注射針(注射器)	収集できません	医療機関に引き取ってもらってください
調味料のびん	缶・びん・ペットボトル	

つ

使い捨てカイロ	もやすごみ	
使い捨てライター	もやすごみ	使い切ってから
机	粗大ごみ	
土	収集できません	少量はもやすごみに
釣りざお	もやすごみ	小さく折って袋に入れてください

て

テーブル	粗大ごみ	
手袋(布製・革製)	もやすごみ	
テレビ	収集できません	買った店か買い換える店で引き取ってもらってください
テレビ台	粗大ごみ	
電気スタンド・コード(配線)	もえないごみ	コード(配線)は小型家電回収も可
電気毛布	もえないごみ	
電球(蛍光灯・白熱灯)	もえないごみ	
電子レンジ	粗大ごみ	
電池(乾電池)	もえないごみ	電池の端子部分にテープ等を貼り絶縁してください
電池(ボタン型)	収集できません	販売店などで引き取ってもらってください

と

陶磁器	もえないごみ	
トースター	もえないごみ	小型家電回収も可
灯油ポンプ	もやすごみ	電動型はもえないごみに
時計(袋に入るもの)	もえないごみ	ごみ袋に入らないものは粗大ごみに小型家電回収も可
土鍋	もえないごみ	
ドライヤー	もえないごみ	小型家電回収も可
トレイ	もやすごみ	食品トレイはできるだけスーパーなどのリサイクルへ
灯油	収集できません	ガソリンスタンドなどで引き取ってもらってください

品名	ごみの種類	注意すること
----	-------	--------

な

長ぐつ	もやすごみ	
鍋	もえないごみ	
生ごみ	もやすごみ	水を十分に切ってください

に

人形(紙製・布製)	もやすごみ	ガラスケースは粗大ごみに
-----------	-------	--------------

ぬ

ぬいぐるみ	もやすごみ	
布きれ	もやすごみ	



ね

ネクタイ	もやすごみ	
ねこの砂	もやすごみ	汚物は取り除いてトイレに流してください

の

農機具	収集できません	販売店などで引き取ってもらってください
農薬	収集できません	販売店などで引き取ってもらってください

は

灰(練炭・線香など)	もやすごみ	水を含ませて少量ずつ袋に入れてください
バイク	収集できません	販売店などで引き取ってもらってください
バケツ(プラスチック製)	もやすごみ	金属製のものはもえないごみに
はさみ	もえないごみ	新聞紙に包んで危険と表示
パソコン	収集できません	メーカーに回収を申し込んでください小型家電回収も可
パソコンラック	粗大ごみ	
バッテリー	収集できません	販売店などで引き取ってもらってください
バット(木製・金属製)	粗大ごみ	
発泡スチロール	もやすごみ	
花火	もやすごみ	使い切って水を含ませる
バーベキューセット	粗大ごみ	
歯みがきチューブ(プラスチック製)	もやすごみ	
針金	もえないごみ	
ハンガー(プラスチック製)	もやすごみ	針金製はもえないごみに



品名	ごみの種類	注意事項
----	-------	------

品名	ごみの種類	注意事項
----	-------	------

ひ

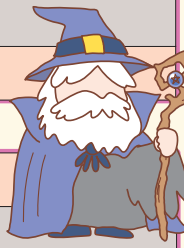
ピアノ(電子ピアノのみ)	粗大ごみ	できるだけ販売店に引き取ってもらってください
ビールびん	缶・びん・ペットボトル	
ビーチパラソルセット	粗大ごみ	
ビデオデッキ	もえないごみ	小型家電回収も可
ビデオテープ	もやすごみ	
ビニール製品	もやすごみ	
びん(飲食用)	缶・びん・ペットボトル	



ボーリングの玉	粗大ごみ	
保冷剤(保温材)	もやすごみ	

ま

まくら	もやすごみ	
マットレス	粗大ごみ	
窓ガラス	もえないごみ	新聞紙に包んで危険と表示
まな板	もやすごみ	



ふ

ファンヒーター	粗大ごみ	燃料は取り除く
ふた(プラスチック)	もやすごみ	金属はもえないごみに
仏壇	収集できません	販売店または明石クリーンセンターに相談してください
布団	粗大ごみ	45ℓのごみ袋に入れて口がくくれて5kg未満のものはもやすごみに
フライパン	もえないごみ	
プラスチック製品	もやすごみ	
プリンター	もやすごみ	
プリンター(複合機含む)	粗大ごみ	インクカートリッジは外してください。小型家電回収も可
風呂のふた	粗大ごみ	45ℓのごみ袋に入れて口がくくれて5kg未満のものはもやすごみに

み

ミシン	粗大ごみ	小型家電回収も可(大型は除く)
ミルクの缶(赤ちゃん用)	もえないごみ	

め

めがね	もえないごみ	プラスチック製はもやすごみに
-----	--------	----------------

も

毛布(中綿入りは粗大ごみで)	紙類・布類	きれいなものだけ洗って乾かして袋に入れる
物置	粗大ごみ	大きいものはばらしてひもてくる
物干しさお	粗大ごみ	
物干し台	粗大ごみ	

へ

ベッド	粗大ごみ	
ペットボトル	缶・びん・ペットボトル	ふたとラベルを取って中をすすぐ
ペットの小屋	粗大ごみ	
ベビーカー、ベビーバス	粗大ごみ	
ベルト	もやすごみ	金具はもえないごみに
ヘルメット	もえないごみ	
ペンキの容器	もえないごみ	中身を使い切ってから
弁当箱(プラスチック)	もやすごみ	金属製はもえないごみに

や

やかん	もえないごみ	
薬品(農薬・化学薬品)	収集できません	販売店などで引き取ってもらってください

よ

よしず	粗大ごみ	
-----	------	--

ら

ライター(金属)	もえないごみ	燃料は抜く
ラジカセ	もえないごみ	小型家電回収も可
ランドセル	もやすごみ	

ほ

ホイール(自動車用)	収集できません	販売店などで引き取ってもらってください
包装紙	紙類・布類	
包丁	もえないごみ	新聞紙に包んで危険と表示
ホース	もやすごみ	
ボール(スポーツ用具)	もやすごみ	空気を抜く
ポット	もえないごみ	小型家電回収も可(電化製のもの)
ホットカーペット	粗大ごみ	45ℓのごみ袋に入れて口がくくれて5kg未満のものはもえないごみに
ポリタンク(18リットル)	もやすごみ	



り

リチウムイオン電池	もえないごみ	「充電電池」と表示した別袋に入れる
-----------	--------	-------------------

れ

冷蔵庫(冷凍庫)	収集できません	買った店か買い換える店で引き取ってもらってください
レコード	もやすごみ	

わ

ワープロ	粗大ごみ	小型家電回収も可
割れたびん(ガラス)	もえないごみ	新聞紙に包んで危険と表示