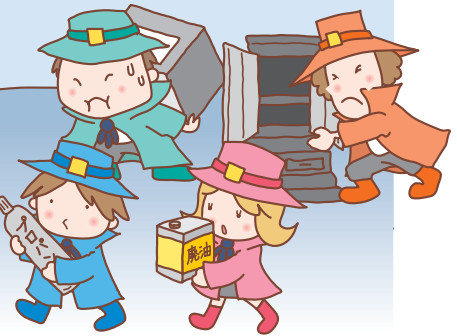


正しい処理方法を
学んで自分で
処理するのじゃ

収集 できないごみ



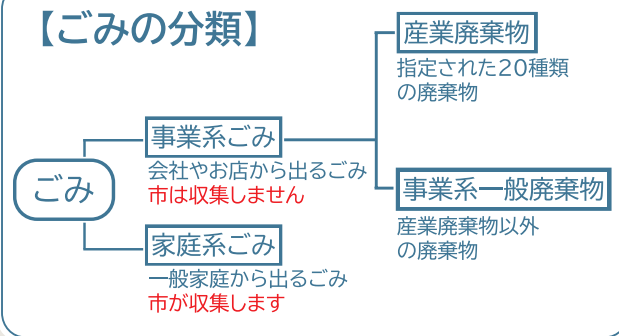
事業所から出るごみや、引っ越しごみな
ど、ごみ置場に出しても収集できない
ごみがあります。それぞれ処理方法が
違うので、確認した上で処理しましょう。



事業系(会社、お店など)のごみは出せません!

- 会社、お店、病院、飲食店、理美容室などの事業所から出るごみ(事業系ごみ)は、量の多少にかかわらず収集できません。
- 在宅勤務者が、現場や請負先から自宅へ持ち帰って出すごみも事業系ごみに含まれます。請負先の会社に引き渡すようにしてください。
- 事業系ごみは、以下の方法で処理してください。
 - 1 明石クリーンセンターへ直接持ち込む。
(搬入できないものもあります。
市のホームページなどで事前にご確認ください。)
 - 2 許可業者と直接契約して取りに来てもらう。

【ごみの分類】



■問い合わせ先

明石クリーンセンター ☎078-918-5790
(おかけ間違いのないようお願いします)

一時多量ごみ

- 引っ越しや改築、庭の剪定などで一度に大量に出たごみは、収集できません。事業系ごみと同じ方法で処理してください。

処理困難物及び危険物

- 仏壇・仏具、ピアノ、タイヤ、単車、消火器、バッテリー、ペンキ、自動車の部品、シンナー、廃油、薬品(殺虫剤・除草剤など)、LPガスボンベ、建築廃棄物(コンクリートブロック・木材など)、農機具、漁具
- 下記の処理相談窓口や、販売店にお問い合わせください。



品目	処理相談窓口
LPガスボンベ	兵庫県LPガス協会 (☎078-361-8064)
消火器	消火器リサイクル推進センター (☎03-5829-6773)
軽自動車、オートバイ	お近くの車屋、バイク屋、兵庫県軽自動車協会 (☎050-3816-1847)
バッテリー	購入した販売店
自動車、自動車の部品	お近くの販売店、自動車修理・解体業者
タイヤ	お近くの販売店
シンナー、ペンキ	購入した販売店にご相談ください。
ボタン型電池	ボタン電池回収推進センター (☎0120-266-205)

主な処理相談窓口

収集できないごみ