

募集住宅詳細

全て2名以上の世帯から申し込み可能

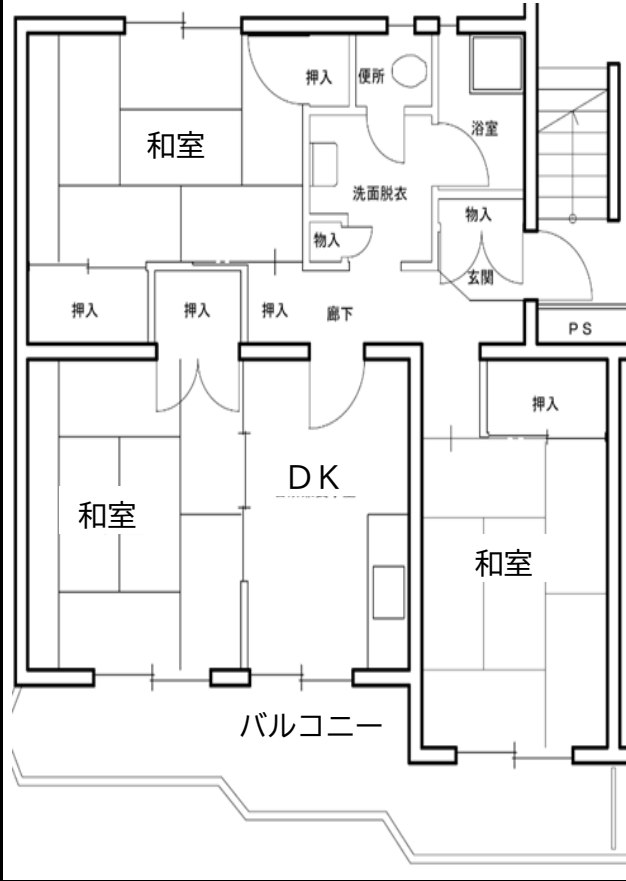
申込住宅番号	住宅名 棟・号	所在地 校区	竣工年度	構造 風呂設備 ガス/網戸	間取り・面積 階数 その他	家賃 (円)
①	貴崎 1棟 301号	貴崎1丁目6番10 (山陽電鉄 「林崎松江海岸駅」から 北東へ約0.3km) 貴崎小学校 望海中学校	S63	3階建 IHバーナーなし シャワーなし 都市ガス 網戸なし	3DK 約63㎡ 3階 倉庫有り 駐車場設備なし	① 24,500
						② 28,300
						③ 32,300
						④ 36,500
						⑤ 41,700
						⑥ 48,100
②	貴崎 14棟 503号	貴崎2丁目13番14 (山陽電鉄 「林崎松江海岸駅」から 北東へ約0.3km) 貴崎小学校 望海中学校	S63	5階建 IHバーナーなし シャワーなし 都市ガス 網戸なし	3DK 約60㎡ 5階 倉庫有り 駐車場設備なし	① 24,900
						② 28,700
						③ 32,800
						④ 37,000
						⑤ 42,300
						⑥ 48,800
③	魚住北 215号	魚住町清水 2070番地の2 (JR「土山駅」から 北東へ約1.0km) 清水小学校 魚住中学校	H09	6階建 IHバーナー有り シャワー付き 都市ガス 網戸なし	3DK 約66㎡ 2階 倉庫有り 駐車場有り 6,000円/月	① 29,900
						② 34,600
						③ 39,500
						④ 44,600
						⑤ 51,000
						⑥ 58,800
④	西二見 3棟 602号 (特別募集住宅)	二見町西二見 1943番地の7 (JR「土山駅」から 南東へ約0.8km) 二見北小学校 二見中学校	H08	6階建 IHバーナー有り シャワー付き 都市ガス 網戸なし	3DK 約62㎡ 6階 倉庫有り 駐車場有り 6,000円/月	① 28,500
						② 32,900
						③ 37,600
						④ 42,400
						⑤ 48,500
						⑥ 55,900

※ 特別募集住宅とは過去に自殺、孤独死等があったため募集を停止していた住宅です。

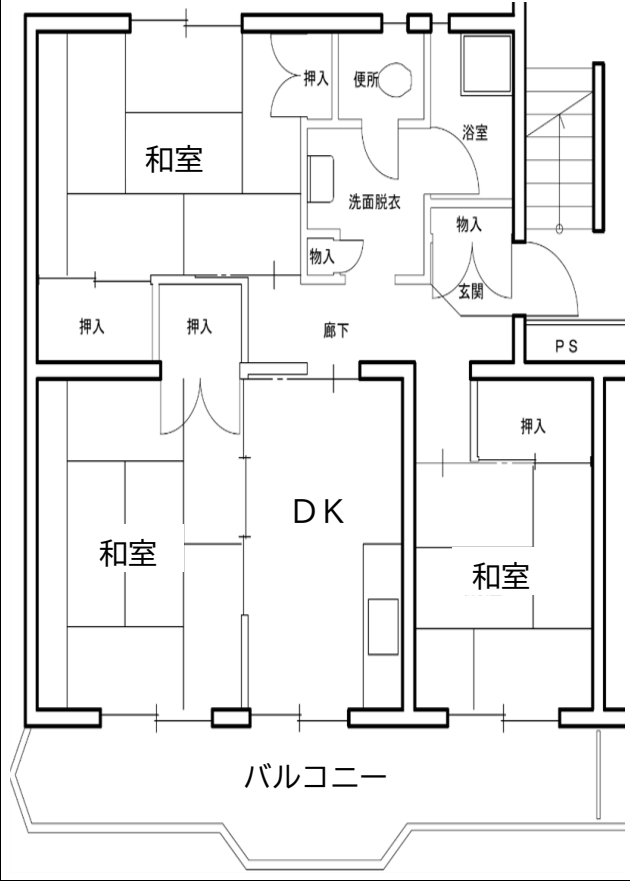
入居の際に、特別募集住宅であることを承知して入居する旨の同意書を提出していただきます。

募集住宅 標準間取り図

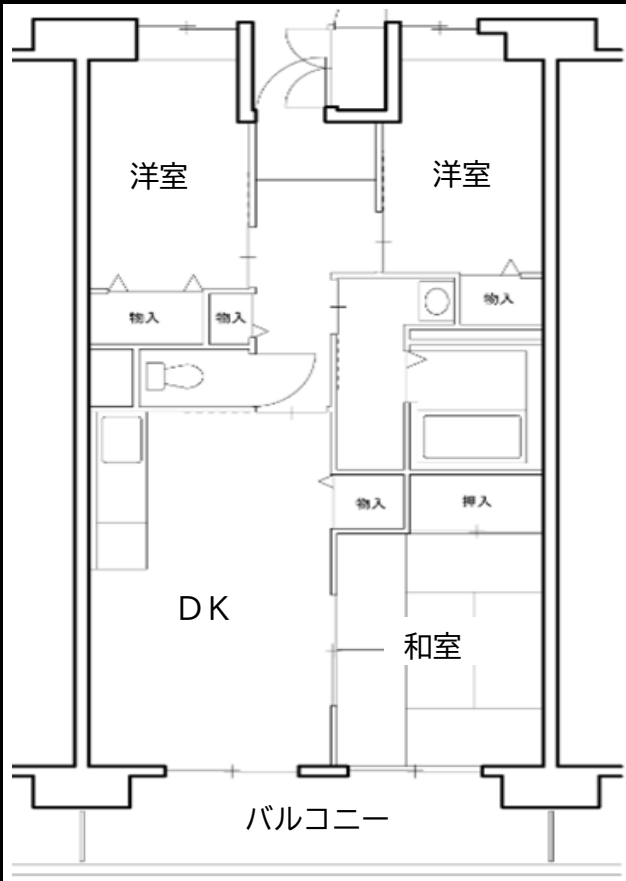
①貴崎住宅 (3DK : 66㎡)



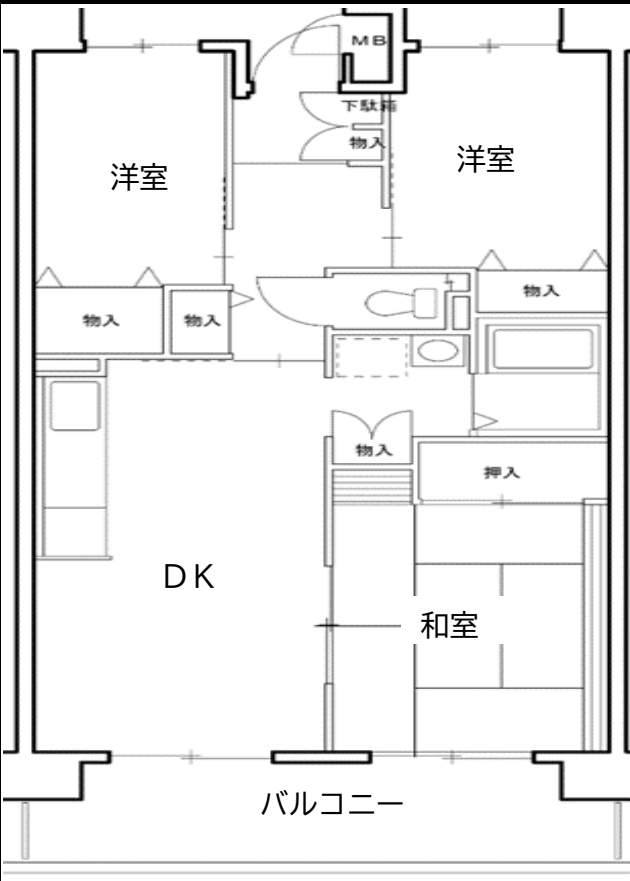
②貴崎住宅 (3DK : 60㎡)



③魚住北住宅 (3DK : 66㎡)



④西二見住宅 (3DK : 62㎡)



※この間取り図はあくまでも略図です。面積・寸法・配置等が現況と異なる場合は、現況を優先します。