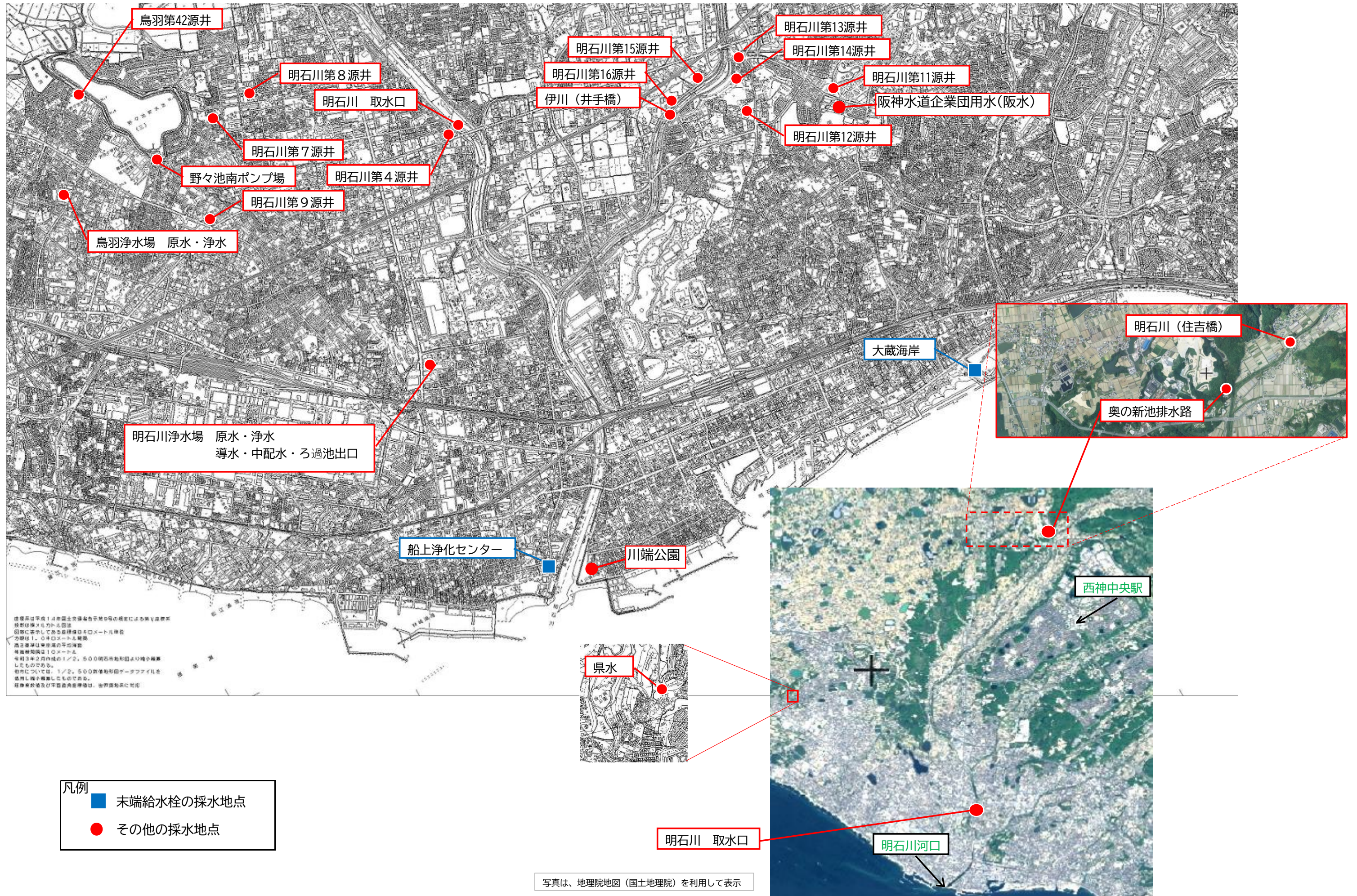
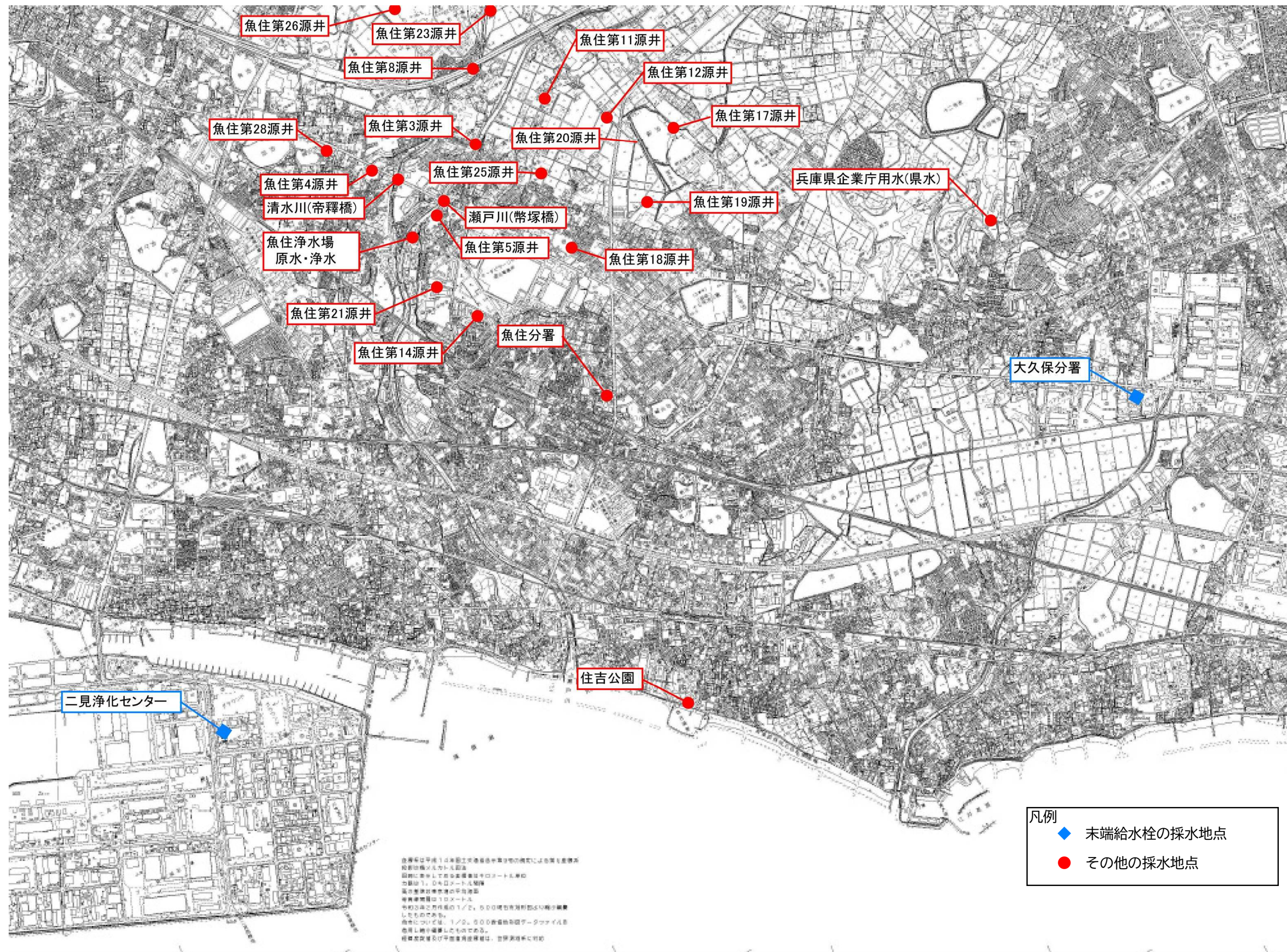


PFOS・PFOA・PFHxS 検査位置図 1



P F O S ・ P F O A ・ P F H x S 検査位置図 2



検査位置	解 説
明石川（住吉橋）【河川水】	明石川の住吉橋付近の河川水
奥の新池排水路【排水】	明石川取水口から約10km上流にある奥の新池排水路の水
明石川取水口【河川水】	明石川から明石市水道局が取水する地点の河川水
伊川（井出橋）【河川水】	伊川（明石川支流の一つ）の井出橋付近の河川水
明石川第〇〇号源井【地下水】	明石川浄水場系統の浄水処理前の井戸水（地下水）。〇〇は井戸の番号
野々池南ポンプ場【原水】	野々池貯留水を明石川浄水場と鳥羽浄水場に導水するポンプ場の浄水処理前の水
明石川浄水場導水【地下水】	明石川浄水場系統の井戸水（地下水）を混合した浄水処理前の水
明石川浄水場【原水】	明石川浄水場の着水井の水（野々池貯留水と地下水が混合したもので浄水処理前の水）
明石川浄水場 オゾン処理水【処理水】	明石川浄水場の活性炭吸着前の浄水処理中の水
明石川浄水場 ろ過池入口【処理水】	明石川浄水場のろ過池設備入口での浄水処理中の水
明石川浄水場 ろ過池出口【処理水】	明石川浄水場のろ過池設備出口での浄水処理中の水
明石川浄水場【浄水】	明石川浄水場で浄水処理された水
明石川浄水場送水【浄水】	明石川浄水場から東部配水場に送水される浄水
阪神水道企業団用水【阪水】	阪神水道企業団から供給される水道水
明石川浄水場末端給水栓（大蔵海岸） 【水道水】	明石川浄水場系統の末端給水栓の水道水（R7. 3以前：明石川浄水場で浄水処理された水道水、R7. 4以降：明石川浄水場で浄水処理された水を東部配水場で阪水と混合した水道水）
明石川浄水場給水栓（川端公園） 【水道水】	明石川浄水場系統の給水栓の水道水（R7. 3以前：明石川浄水場で浄水処理された水道水、R7. 4以降：明石川浄水場で浄水処理された水を東部配水場で阪水と混合した水道水）
中配水【水道水】	中部配水場と明石川浄水場をつなぐ小口径連絡管の水道水（鳥羽浄水場で浄水処理された浄水と県水を混合した水道水）
鳥羽第〇〇号源井【地下水】	鳥羽浄水場系統の浄水処理前の井戸水（地下水）。〇〇は井戸の番号
鳥羽浄水場 地下水系原水【地下水】	鳥羽浄水場系統の浄水処理前の井戸水（地下水）を混合した水
鳥羽浄水場【原水】	野々池貯留水と鳥羽浄水場系統の井戸水（地下水）を取水比率に併せて混合した浄水処理前の水
鳥羽浄水場【浄水】	鳥羽浄水場で浄水処理された水
兵庫県企業庁用水【県水】	兵庫県水道用水供給事業から供給される神出浄水場で浄水処理された水道水
鳥羽浄水場末端給水栓（船上浄化センター） 【水道水】	鳥羽浄水場系統の末端給水栓の水道水（鳥羽浄水場で浄水処理された水を中部配水場で県水と混合した水道水）

検査位置	解 説
魚住第〇〇号源井【地下水】	魚住浄水場系統の浄水処理前の井戸水（地下水）。〇〇は井戸の番号
魚住浄水場 【原水】	魚住浄水場系統の井戸水（地下水）を混合した浄水処理前の水
魚住浄水場 【浄水】	魚住浄水場で浄水処理された水
西部配水場末端給水栓（大久保分署） 【水道水】	西部配水場系統の末端給水栓の水道水（魚住浄水場で浄水処理された水を西部配水場で県水と混合した水道水）（R4. 3までは西部配水場系統給水栓）
西部配水場給水栓（魚住分署） 【水道水】	西部配水場系統の給水栓の水道水（魚住浄水場で浄水処理された水を西部配水場で県水と混合した水道水）（R4. 3までは西部配水場系統末端給水栓）
魚住浄水場末端給水栓（二見浄化センター） 【水道水】	魚住浄水場系統の末端給水栓の水道水（R4. 3までは魚住浄水場系統給水栓）
魚住浄水場給水栓（住吉公園） 【水道水】	魚住浄水場系統の給水栓の水道水（R4. 3までは魚住浄水場系統末端給水栓）
瀬戸川（幣塚橋）【河川水】	瀬戸川の幣塚橋付近の河川水
清水川（帝釋橋）【河川水】	清水川の帝釋橋付近の河川水

※ 野々池貯留水は、明石川河川水を取水口から導水し、野々池貯水池に貯留した水のこと