

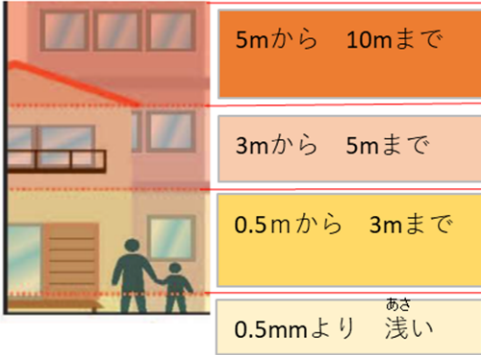




# ふうすいがい こうずい 風水害 (洪水)

## うおずみ おおくぼ ちいき 魚住、大久保地域

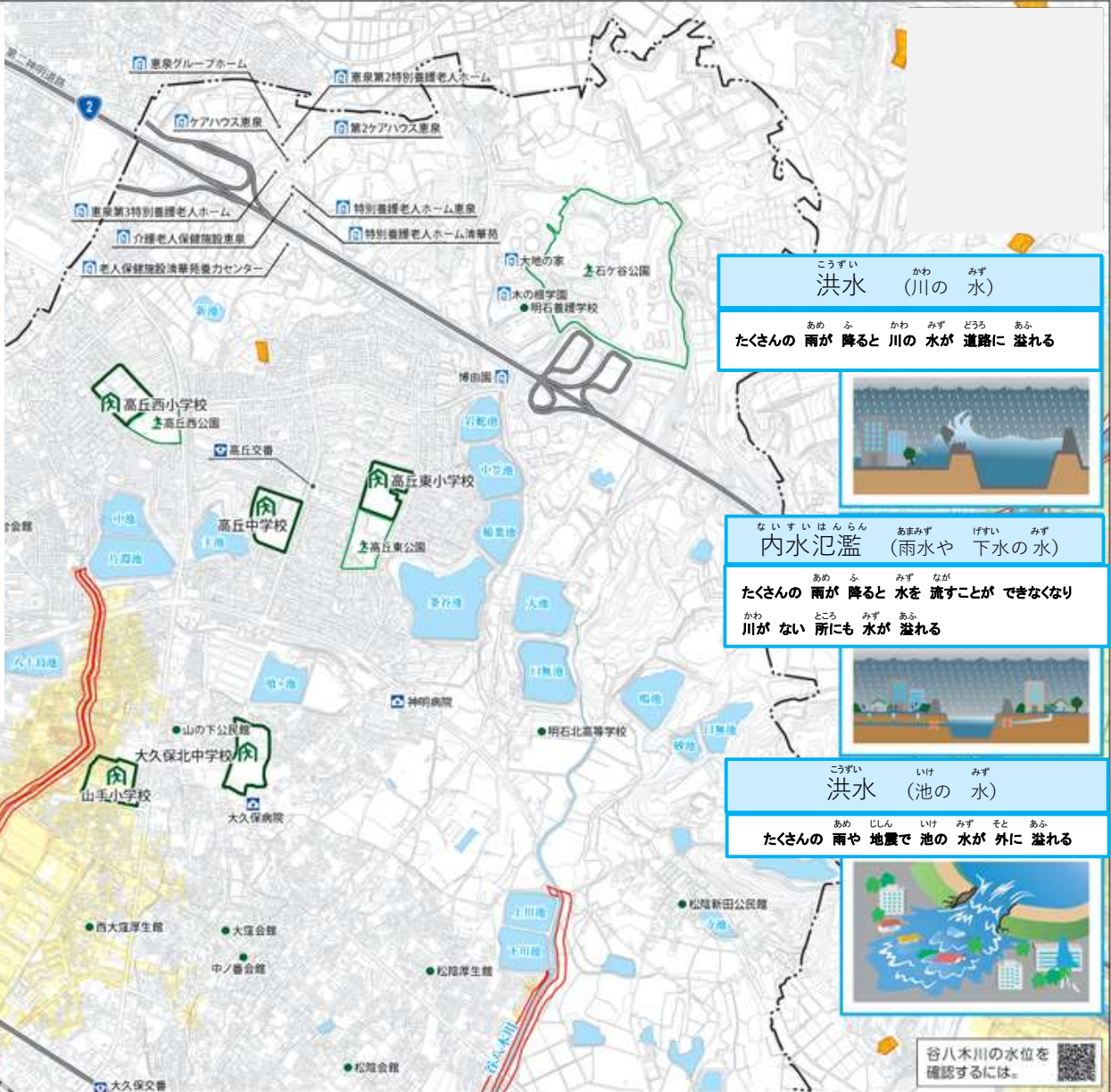
あめ ふ かわ みず  
たくさんの 雨が 降ったとき 川の 水が  
どうろ いえ なが しんばい ちいき  
道路や 家に 流れてくる 心配が ある 地域



あめ ふ  
とても たくさんの 雨が 降ったとき  
いえ などが 壊れる 心配が ある 場所

あめ じしん やま  
たくさんの 雨や 地震で 山の  
いちぶ くず しんばい ばしょ  
一部が 崩れる 心配が ある 場所

- 避難場所 (指定避難所(小・中学校等) 福祉避難所)
- 消防 (消防 警察)
- 主な病院 (主な病院)
- アンダーパス・地下道 (アンダーパス・地下道)
- 水位観測所 (水位観測所)
- ため池 (ため池)



こうずい かわ みず  
洪水 (川の 水)  
あめ ふ かわ みず どうろ あふ  
たくさんの 雨が 降ると 川の 水が 道路に 溢れる



ない すい はんらん あまみず げすい みず  
内水氾濫 (雨水や 下水の水)  
あめ ふ みず なが  
たくさんの 雨が 降ると 水を 流すことが できなくなり  
かわ ところ みず あふ  
川が ない 所にも 水が 溢れる



こうずい いけ みず  
洪水 (池の 水)  
あめ じしん いけ みず そと あふ  
たくさんの 雨や 地震で 池の 水が 外に 溢れる



谷八木川の水位を確認するには。



測量法に基づく国土地理院長承認(使用)R 3.H4 828

# ふうすいがい こうずい 風水害（洪水）

## おおくぼ にしあかしちいき 大久保、西明石地域

- 避難場所 指定避難所（小・中学校等）
- 避難所（公共施設等）
- 市役所・市民センター
- 消防
- 警察
- 主な病院
- 量水標
- 水位観測所
- アンダーパス・地下道
- ため池



あめ ふ かわ みず  
たくさんの 雨が 降ったとき 川の 水が  
どうる いえ なが しんばい ちいき  
道路や 家に 流れてくる 心配が ある 地域

- 5mから 10mまで
- 3mから 5mまで
- 0.5mから 3mまで
- 0.5mより 浅い

とも たくさんの あめ ふ 雨が 降ったとき  
いえ こわ しんばい ばしょ  
家などが 壊れる 心配が ある 場所

たくさんの あめ じん やま  
雨や 地震で 山の  
いちぶ くず しんばい ばしょ  
一部が 崩れる 心配が ある 場所

じめん くず いえ  
地面が 崩れて 家が  
壊れることがある



【洪水浸水想定区域】  
洪水浸水想定区域は、下記の河川の想定最大規模降雨による浸水想定区域を重ね合わせたものです。

河川名	想定最大規模降雨	雨量条件
新羅川	新羅川流域の12時間流域平均総雨量	817mm
明石川	明石川流域の4時間流域平均総雨量	241mm
谷八木川	谷八木川流域の12時間流域平均総雨量	551mm
赤根川	赤根川流域の12時間流域平均総雨量	551mm
瀬戸川	瀬戸川流域の12時間流域平均総雨量	551mm
香瀬川	香瀬川流域の12時間流域平均総雨量	551mm

※あめは1000年に1度（1年に起こる確率が1/1000程度）の降雨

QRコードを読み取り、避難場所や、川の水位を確認しましょう。

明石市の避難場所を確認するには。

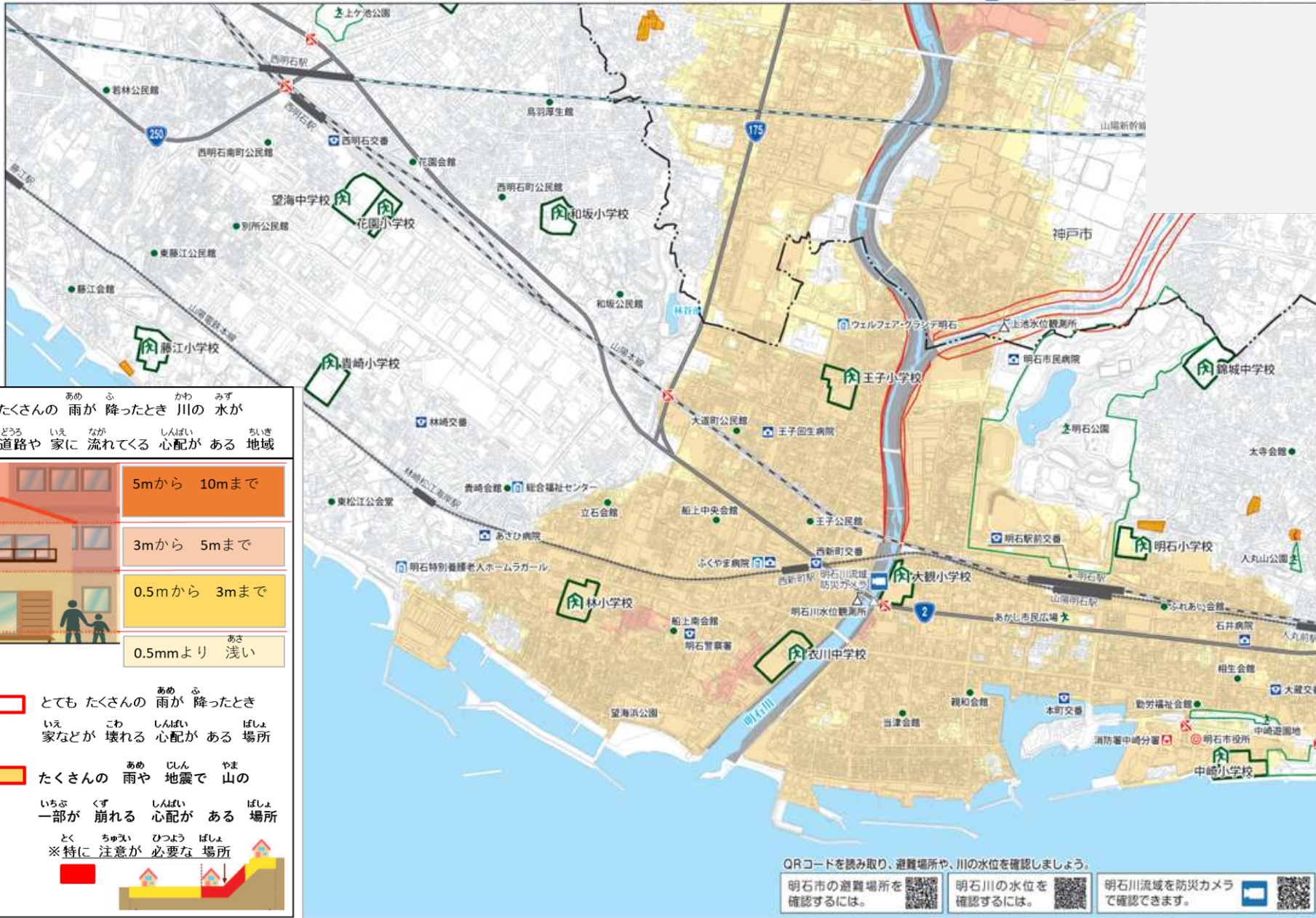
赤根川の水位を確認するには。

谷八木川の水位を確認するには。

# ふうすいがい こうずい 風水害(洪水)

## にしあかし あかし ちいき 西明石、明石地域

● 避難場所  
● 指定避難所(小・中学校等)  
● 福祉避難所  
● 避難所(公共施設等)  
● 帰宅困難者一時滞在施設  
● 市役所・市民センター  
● 消防  
● 警察  
● 主な病院  
△ 量水標  
△ 水位観測所  
ⓧ アンダーパス・地下道  
■ ため池



あめ ふ かわ みず  
 たくさんの 雨が 降ったとき 川の 水が  
 どうろ いえ なが しんばい ちいき  
 道路や 家に 流れてくる 心配がある 地域

	5mから 10mまで
	3mから 5mまで
	0.5mから 3mまで
	0.5mmより 浅い

  あめ ふ たくさんの 雨が 降ったとき  
 いえ こわ しんばい ばしょ  
 家などが 壊れる 心配がある 場所

  あめ じん やま たくさんの 雨や 地震で 山の  
 いちぶ くず しんばい ばしょ  
 一部が 崩れる 心配がある 場所

  とく ちゆい ひつよう ばしょ  
 ※特に 注意が 必要な 場所

QRコードを読み取り、避難場所や、川の水位を確認しましょう。

明石市の避難場所を確認するには。

明石川の水位を確認するには。

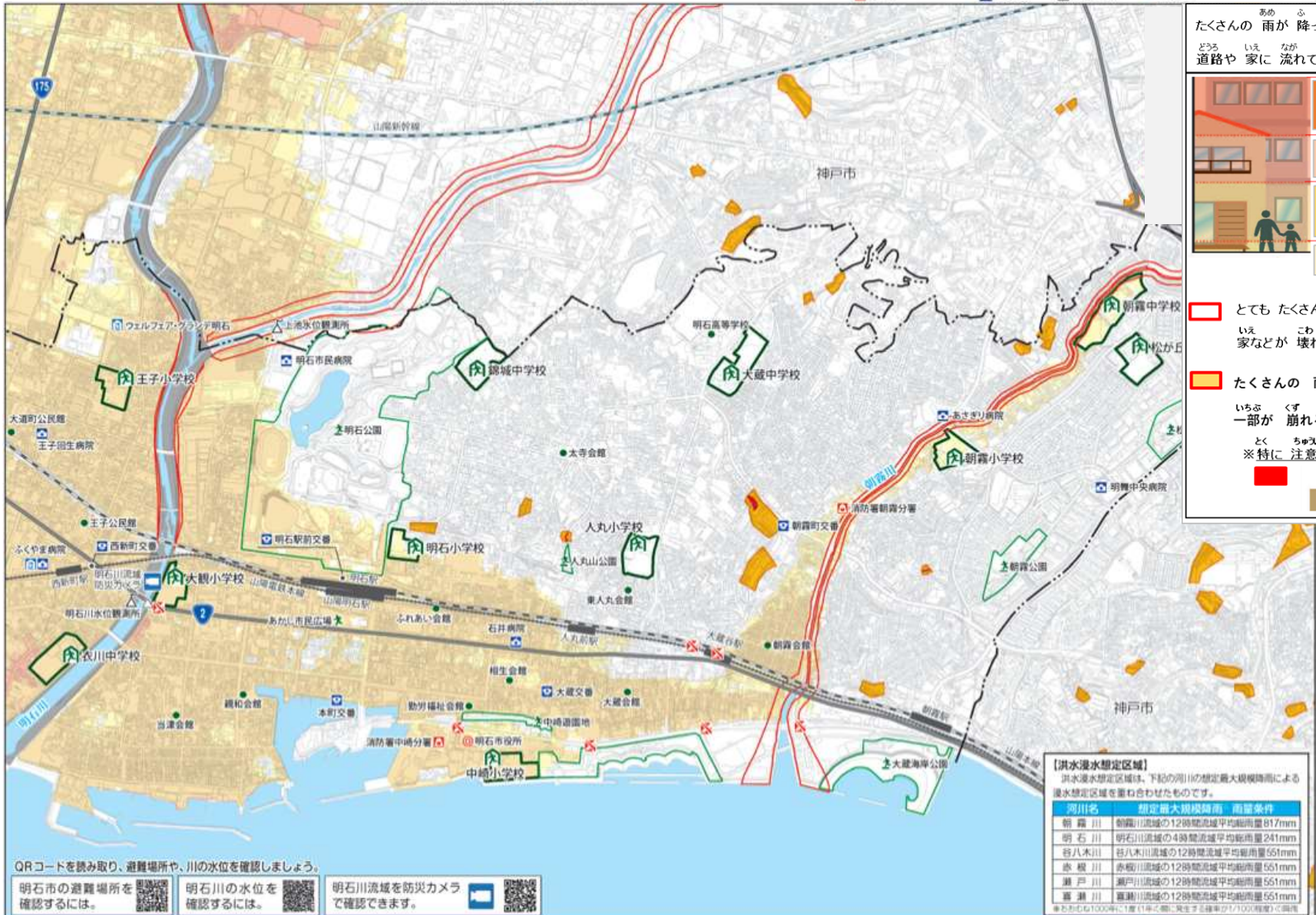
明石川流域を防災カメラで確認できます。

# ふうすいがい こうずい 風水害（洪水）

## あかし ちいき 明石地域



- 避難場所  
指定避難所（小・中学校等）
- 避難所（公共施設等）  
福祉避難所
- 帰宅困難者一時滞在施設
- 市役所・市民センター
- 警察
- 消防
- 量水標
- 水位観測所
- アンダーパス・地下道
- ため池
- 主病院



あめ ふ かわ みず  
たくさんの 雨が 降ったとき 川の 水が  
どうも いえ なが なが しんばい ちいき  
道路や 家に 流れてくる 心配がある 地域

	5mから 10mまで
	3mから 5mまで
	0.5mから 3mまで
	0.5mmより 浅い

  とても たくさんの 雨が 降ったとき  
いえ などが 壊れる 心配がある 場所  
  たくさんの 雨や 地震で 山の  
一部が 崩れる 心配がある 場所  
  ※特に 注意が 必要な 場所

【洪水浸水想定区域】  
洪水浸水想定区域は、下記の河川の想定最大規模降雨による浸水想定区域を重畳させたものです。

河川名	想定最大規模降雨	雨量条件
朝霧川	朝霧川流域の12時間流域平均降雨量	817mm
明石川	明石川流域の4時間流域平均降雨量	241mm
若八木川	若八木川流域の12時間流域平均降雨量	551mm
赤坂川	赤坂川流域の12時間流域平均降雨量	551mm
瀬戸川	瀬戸川流域の12時間流域平均降雨量	551mm
真瀬川	真瀬川流域の12時間流域平均降雨量	551mm

※あかし市1000年に1度の発生する降雨量(1/1000)の降雨

QRコードを読み取り、避難場所や、川の水位を確認しましょう。

明石市の避難場所を確認するには。

明石川の水位を確認するには。

明石川流域を防災カメラで確認できます。

測量法に基づく国土地理院長承認(使用)R 3J45 828

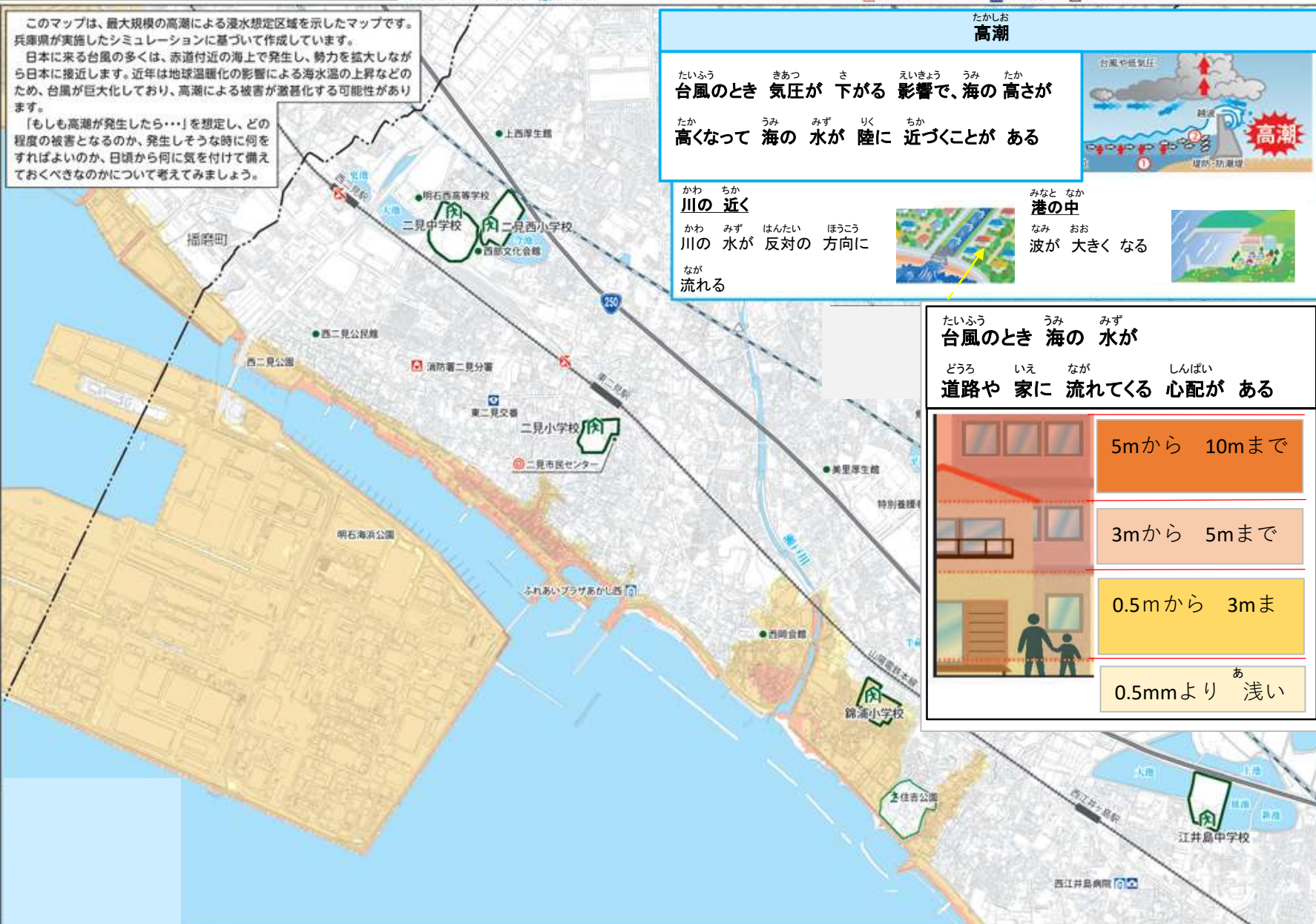
# ふうすいがい こうずい 風水害(洪水)

## ふたみ うおずみ ちいき 二見、魚住地域

- 避難場所 指定避難所(小・中学校等)
- 避難所(公共施設等) 福祉避難所
- 帰宅困難者一時滞在施設
- 市役所・市民センター 消防
- 駅 主な病院
- 量水標 水位観測所
- アンダーパス・地下道 ため池



このマップは、最大規模の高潮による浸水想定区域を示したマップです。兵庫県が実施したシミュレーションに基づいて作成しています。日本に来る台風の多くは、赤道付近の海上で発生し、勢力を拡大しながら日本に接近します。近年は地球温暖化の影響による海水温の上昇などのため、台風が巨大化しており、高潮による被害が激甚化する可能性があります。「もしも高潮が発生したら…」を想定し、どの程度の被害となるのか、発生しそうな時に何をすればよいのか、日頃から何に気を付けて備えておくべきなのかについて考えてみましょう。



### たかお高潮

たいふうのとき きあつが さ えいきょう うみ たか  
台風のとき 気圧が 下がる 影響で、海の 高さが  
たか 高くなって うみ 海の水が りく 陸に ちか 近づくことがある

かわ ちか  
**川の 近く**  
かわ みず はんたい ほうこう  
川の 水が 反対の 方向に  
なが 流れる

みなと なか  
**港の中**  
なみ おお  
波が 大きくなる

たいふうのとき うみ みず  
台風のとき 海の水が

どうろ いえ なが しんばい  
道路や 家に 流れてくる 心配がある

	5mから 10mまで
	3mから 5mまで
	0.5mから 3mま
	0.5mより あ 浅い

測量院に基づく国土地理院長承認(使用)R3Hh 828

# ふうすいがい たかしお 風水害(高潮)

## おおくぼ にしあかし ちいき 大久保、西明石地域



- 避難場所 (公共施設等)
- 指定避難所 (小・中学校等)
- 指定避難所 (福祉施設等)
- 別荘等
- 住宅困難者一時滞在施設
- 市役所・市民センター
- 警察
- 消防
- 主な病院
- 量水標
- アンダーパス・地下道
- 河川
- 水位観測所
- ため池



# ふうすいがい たかしお 風水害 (高潮)

## あかし ちいき 明石地域

- 避難場所
- 指定避難所 (小・中学校等)
- 福祉避難所
- 避難所 (公共施設等)
- 福祉避難所
- 帰宅困難者一時滞在施設
- 市役所・市民センター
- 消防
- 警察
- 主な病院
- 量水標
- 水位観測所
- アンダーパス・地下道
- ため池



# つなみ 津波

## ふたみ うおずみ おおくぼ ちいき 二見 魚住 大久保 地域



つなみ うみ みず なが  
津波のとき、海の 水が 流れてきたり  
やま いちが ぶ しんぱい  
山の 一部が 崩れる 心配がある 地域

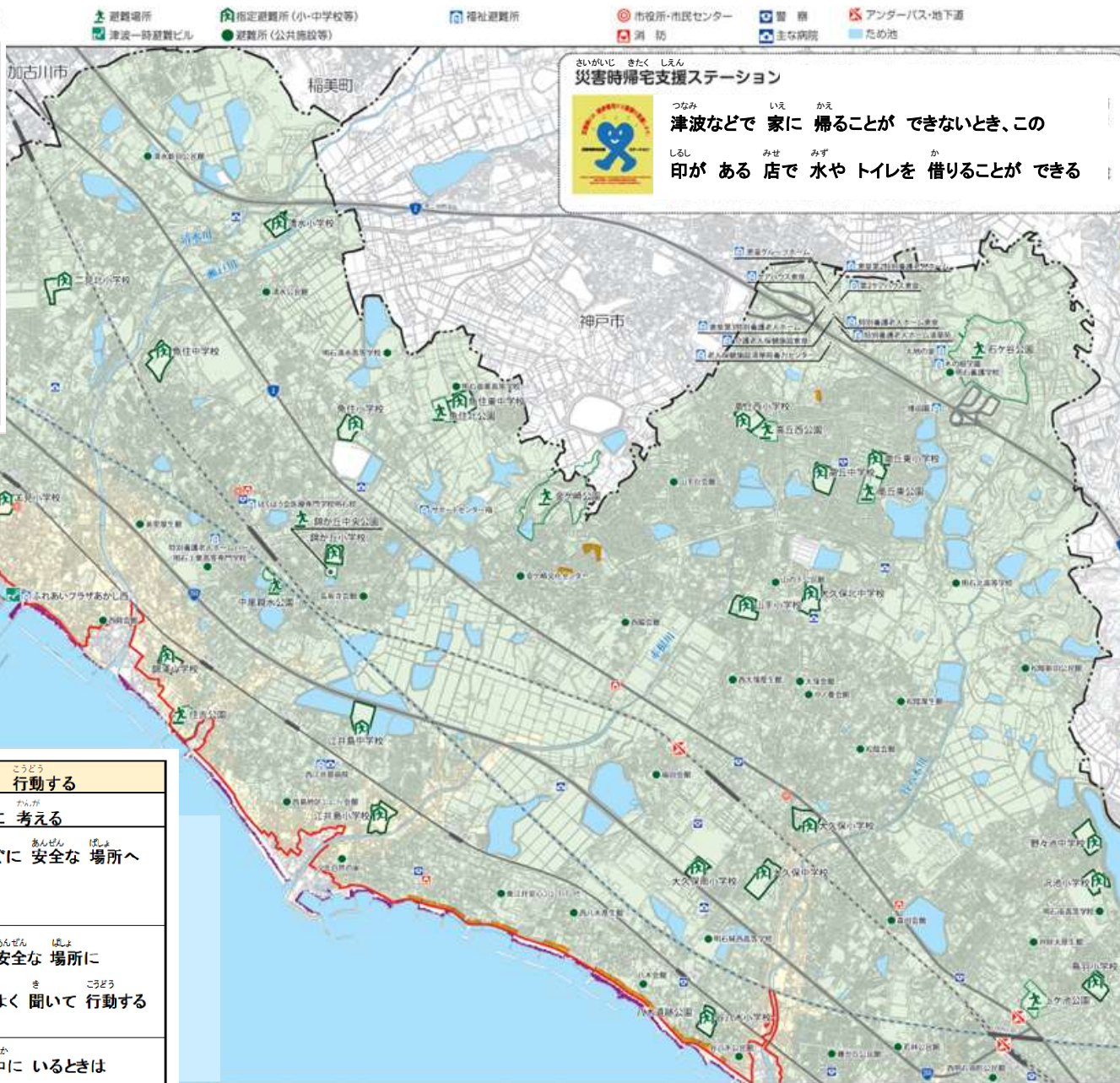
つみ みず なが しんぱい  
海の 水が 流れてくる 心配が  
ある 場所

ゆみ しんぱい  
地震で 山の 一部が 崩れる  
心配がある 場所

つなみ ちがふい かつよう はんい  
津波に 注意が 必要な 範囲  
(標高3m以下の所)

ひょうこう うみ じめん たか  
標高 < 海からの 地面の 高さ >

0 3m 10m 20m



さいがいじ きたく しえん  
災害時帰宅支援ステーション

つなみ いえ かえ  
津波などで 家に 帰ることが できないとき、この  
しるし みせ みず か  
印がある 店で 水や トイレを 借りることができる

テレビや ラジオで ニュースをよく 聞いて 行動する	
波の 高さ	安全を 一番に 考える
つなみ とくべつけいほう 津波特別警報 5m以上	うみ ちか ひと あんぜん ばしょ 海の 近くに いる人は すぐに 安全な 場所へ に 逃げる。
つなみ けいほう 津波警報 3mまで	つなみ なんと く あんぜん ばしょ 津波は 何度も 来るので、安全な 場所に 行った あと ニュースをよく 聞いて 行動する
つなみ ちゅういほう 津波注意報 1mまで	うみ ちか うみ なか 海に 近づかない。海の中 にいるときは うみ から 出て、海から 離れた 場所へ 行く

1:25,000 0 500 1,000

# つなみ 津波

## おおくぼ にしあかし あかし ちいき 大久保、西明石、明石地域



- 観測場所 津波一時避難ビル
- 指定避難所 (小・中学校等) 避難所 (公共施設等)
- 福祉避難所 帰宅困難者一時滞在施設
- 市役所・市民センター 消防
- 警察 主な病院
- アンダーパス・地下道 たため池

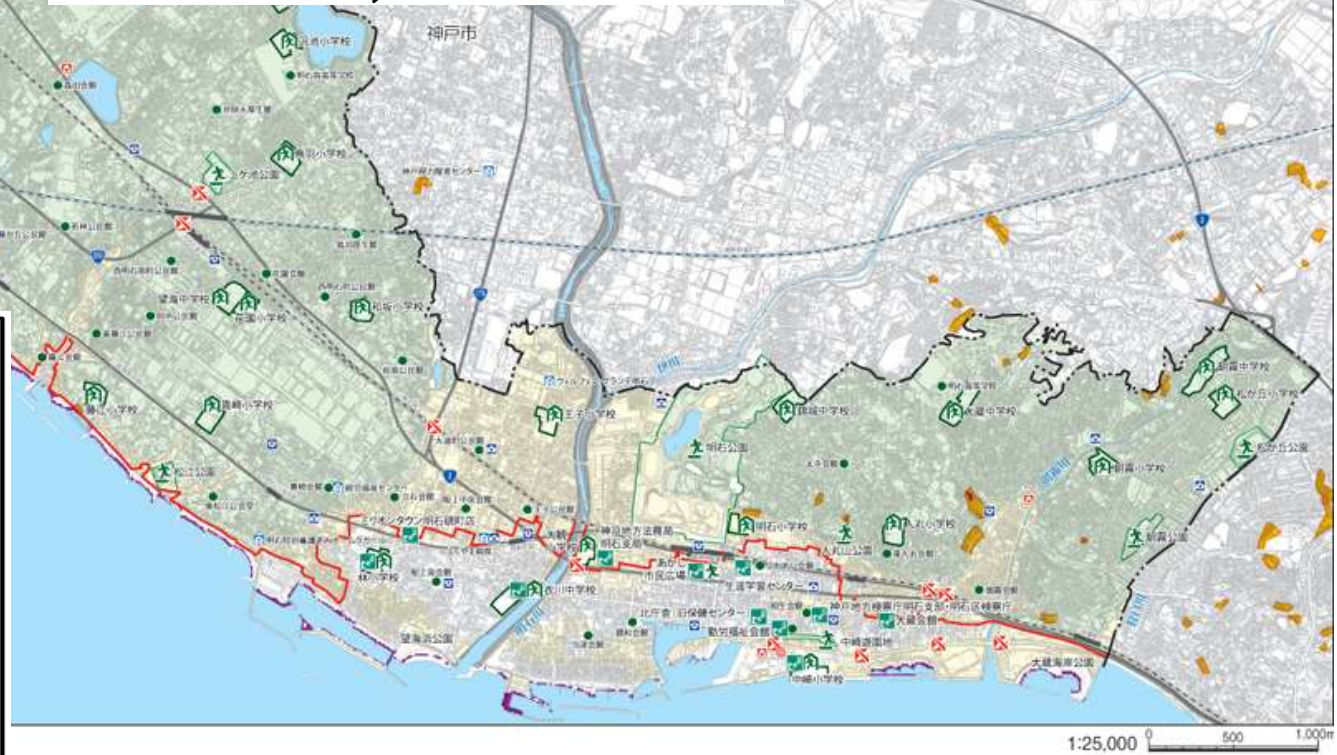


テレビや ラジオで ニュースを よく 聞いて 行動する	
波の 高さ	安全を 一番に 考える
津波特別警報 5m以上	海の 近くにいる人は すぐに 安全な 場所へ 逃げる。
津波警報 3mまで	津波は 何度も 来るので、安全な 場所に行つた あとも ニュースを よく 聞いて 行動する
津波注意報 1mまで	海に 近づかない。海の 中に いるときは 海から 出て、海から 離れた 場所へ 行く

津波のとき、海の 水が 流れてきたり 山の 一部が 崩れる 心配がある 地域

- 海の 水が 流れてくる 心配がある 場所
- 地震で 山の 一部が 崩れる 心配がある 場所
- 津波に 注意が必要な 範囲 (標高3m 以下の 所)

標高 < 海からの 地面の 高さ>



1:25,000 0 500 1,000m

# 避難所<災害が あったとき、逃げる 建物や 場所>



**指定避難所 (小学校・中学校)**

**家で 生活が できなくなったとき 少しいの間 生活することが できる 建物**

+078-  
\*\*\*-\*\*\*\*

海からの  
陸の 高さ



地区	建物の 名前	電話番号	標高 m	内水氾濫	洪水	高潮	がけ崩れ	地震	津波	大きな火事
一見	一見中学校	918-5930	12.0	◎	◎	◎	◎	◎	◎	◎
	二見北小学校	918-5825	17.0	○	◎	◎	◎	◎	◎	◎
	二見小学校	918-5820	9.6	◎	◎	◎	◎	◎	◎	◎
	二見西小学校	918-5830	14.4	◎	◎	◎	◎	◎	◎	◎
魚住	魚住東中学校	918-5895	51.2	◎	◎	◎	◎	◎	◎	◎
	魚住中学校	918-5890	28.3	◎	◎	◎	◎	◎	◎	◎
	錦が丘小学校	918-5770	37.8	○	◎	◎	◎	◎	◎	◎
	魚住小学校	918-5760	41.9	◎	◎	◎	◎	◎	◎	◎
	清水小学校	918-5765	26.9	◎	◎	◎	◎	◎	◎	◎
	錦浦小学校	918-5775	4.5	◎	◎	◎	◎	◎	◎	◎
大久保	大久保中学校	918-5870	18.5	◎	◎	◎	◎	◎	◎	◎
	大久保北中学校	918-5875	25.8	◎	○	◎	◎	◎	◎	◎
	高丘中学校	918-5880	52.5	◎	◎	◎	◎	◎	◎	◎
	江井島中学校	918-5885	14.4	◎	◎	◎	◎	◎	◎	◎
	大久保小学校	918-5690	10.9	◎	◎	◎	◎	◎	◎	◎
	大久保南小学校	918-5695	17.4	◎	◎	◎	◎	◎	◎	◎
	山手小学校	918-5745	25.1	◎	○	◎	◎	◎	◎	◎
	高丘東小学校	918-5730	50.8	○	◎	◎	◎	◎	◎	◎
	高丘西小学校	918-5735	53.5	◎	◎	◎	◎	◎	◎	◎
	谷八木小学校	918-5750	14.8	◎	◎	◎	◎	◎	◎	◎
	江井島小学校	918-5755	7.9	○	◎	◎	◎	◎	◎	◎
	西明石	望海中学校	918-5865	18.2	◎	◎	◎	◎	◎	◎
野々池中学校		918-5860	25.9	◎	◎	◎	◎	◎	◎	◎
貴崎小学校		918-5685	14.0	◎	◎	◎	◎	◎	◎	◎
和坂小学校		918-5480	18.7	◎	◎	◎	◎	◎	◎	◎
花園小学校		918-5680	18.2	◎	◎	◎	◎	◎	◎	◎
鳥羽小学校		918-5475	24.5	◎	◎	◎	◎	◎	◎	◎
沢池小学校		918-5485	24.8	◎	◎	◎	◎	◎	◎	◎
藤江小学校		918-5490	13.9	◎	◎	◎	◎	◎	◎	◎
明石		朝霧中学校	918-5845	33.7	◎	○	◎	◎	◎	◎
	大蔵中学校	918-5850	47.0	◎	◎	◎	◎	◎	◎	◎
	錦城中学校	918-5835	24.6	◎	◎	◎	◎	◎	◎	◎
	衣川中学校	918-5855	1.9	○	◎	◎	◎	◎	◎	◎
	松が丘小学校	918-5435	51.3	◎	◎	◎	◎	◎	◎	◎
	朝霧小学校	918-5445	16.0	◎	◎	◎	◎	◎	◎	◎
	人丸小学校	918-5450	31.6	◎	◎	◎	◎	◎	◎	◎
	明石小学校	918-5430	3.1	○	◎	◎	◎	◎	◎	◎
	中崎小学校	918-5455	2.4	○	◎	◎	◎	◎	◎	◎
	大観小学校	918-5460	3.4	○	◎	◎	◎	◎	◎	◎
	王子小学校	918-5465	4.3	○	◎	◎	◎	◎	◎	◎
	林小学校	918-5470	2.4	○	◎	◎	◎	◎	◎	◎

◎: 逃げる事が できる 建物

○: 水の 災害のとき 1階は 使えないことがあるが、上の 階を 使うことが できる 建物。



**津波一時避難ビル**

**津波で 安全な 場所へ 行くことが できなかったとき、急いで 逃げるための 建物**

地区	建物の 名前	地区	建物の 名前	地区	建物の 名前
一見	ふれあいプラザあかし西	明石	生涯学習センター	明石	ミリオンタウン明石硯町店
あかし明石	衣川中学校		神戸地方検察局明石支局		神戸地方検察庁明石支部・明石区検察庁
	中崎小学校		大蔵会館		あかし総合窓口・あかし子ども広場
	林小学校		北庁舎(旧保健センター)		勤労福祉会館



### 避難所(高校など)

避難所が 指定避難所(小学校・中学校)だけでは 足りないときに 使えるようになる 建物

ちく地区	たてもの 建物 の 名前	ちく地区	たてもの 建物 の 名前	ちく地区	たてもの 建物 の 名前
ふたみ二見	明石西高等学校 西部文化会館 上西厚生館	おおくぼ大久保	明石北高等学校 明石城西高等学校 明石養護学校 少年自然の家 松蔭厚生館 西大窪厚生館 西八木厚生館	にしあかし西明石	明石南高等学校 弁財天厚生館 鳥羽厚生館 勤労福祉会館 明石高等学校
うおずみ魚住	明石商業高等学校 明石清水高等学校 明石工業高等専門学校 美里厚生館				



### 避難所(公民館など)

避難所が 指定避難所(小学校・中学校)だけでは 足りないときに 使えるようになる 建物

ちく地区	たてもの 建物 の 名前	ちく地区	たてもの 建物 の 名前	ちく地区	たてもの 建物 の 名前
ふたみ二見	西二見公民館	おおくぼ大久保	中ノ番会館 松蔭会館 松蔭神殿公民館 森田会館	にしあかし西明石	貴崎会館 立石会館 船上南会館 船上中央会館 大同町公民館 王子公民館 当津会館 親和会館 ふれあい会館 相生会館 大蔵会館 太寺会館 東人丸会館 朝霧会館
うおずみ魚住	西岡会館 清水新田公民館 清水公民館 長坂寺会館 金ヶ崎文化センター	にしあかし西明石	いまさきの 公民館 今崎野公民館 若林公民館 藤江会館 藤が丘公民館 東藤江公民館 別所公民館 花園会館 西明石南町公民館 西明石町公民館 和坂公民館 東松江公会堂		
おおくぼ大久保	西島地区コミュニティ会館 東江井安心コミュニティプラザ 福田会館 八木会館 谷八木公民館 西脇会館 山手台会館 山の公民館 大窪会館				



### 避難場所(公園など)

地震、火災のとき、一時的に 逃げる 場所

ちく地区	こうえん 公園 の 名前	ちく地区	こうえん 公園 の 名前	ちく地区	こうえん 公園 の 名前
ふたみ二見	明石海浜公園 西二見公園	おおくぼ大久保	石ヶ谷公園 八木遺跡公園 高丘西公園 高丘東公園 上ヶ池公園 松江公園	あかし明石	大蔵海岸公園 明石公園 望海浜公園 人丸山公園 中崎遊園地 松が丘公園
うおずみ魚住	金ヶ崎公園 魚住北公園 中尾親水公園 住吉公園 錦が丘中央公園	にしあかし西明石	かみが いけ公園 松江公園	あかし明石	朝霧公園



### 福祉避難所

避難所で 生活を することが できないとき 使えるようになる 建物

たてもの 建物 の 名前		
ふれあいプラザあかし	恵泉グループホーム	はくゆうえん 博由園
特別養護老人ホームパール	ケアハウス恵泉	あかしとくべつようごろうじん 明石特別養護老人ホームラグール
はくほう会医療専門学校明石校	第2ケアハウス恵泉	そうごう 総合福祉センター
西江井島病院	介護老人保健施設恵泉	こうべしりょくしょうがい 神戸視力障害センター
サポートセンター翔	とくべつようごろうじん 特別養護老人ホーム清華苑	ふくやま病院
特別養護老人ホーム恵泉	ろうじんけんえいせいせいせいかんえんようりょくセンター	ウエルフェア・グランデ明石
恵泉第2特別養護老人ホーム	大地の家	
恵泉第3特別養護老人ホーム	木の根学園	



### 帰宅困難者一時滞在所

仕事などで 家の 外にいて、家に 帰ることが できなくなったとき 使える 場所

たてもの 建物 の 名前	あかし市民広場
--------------	---------