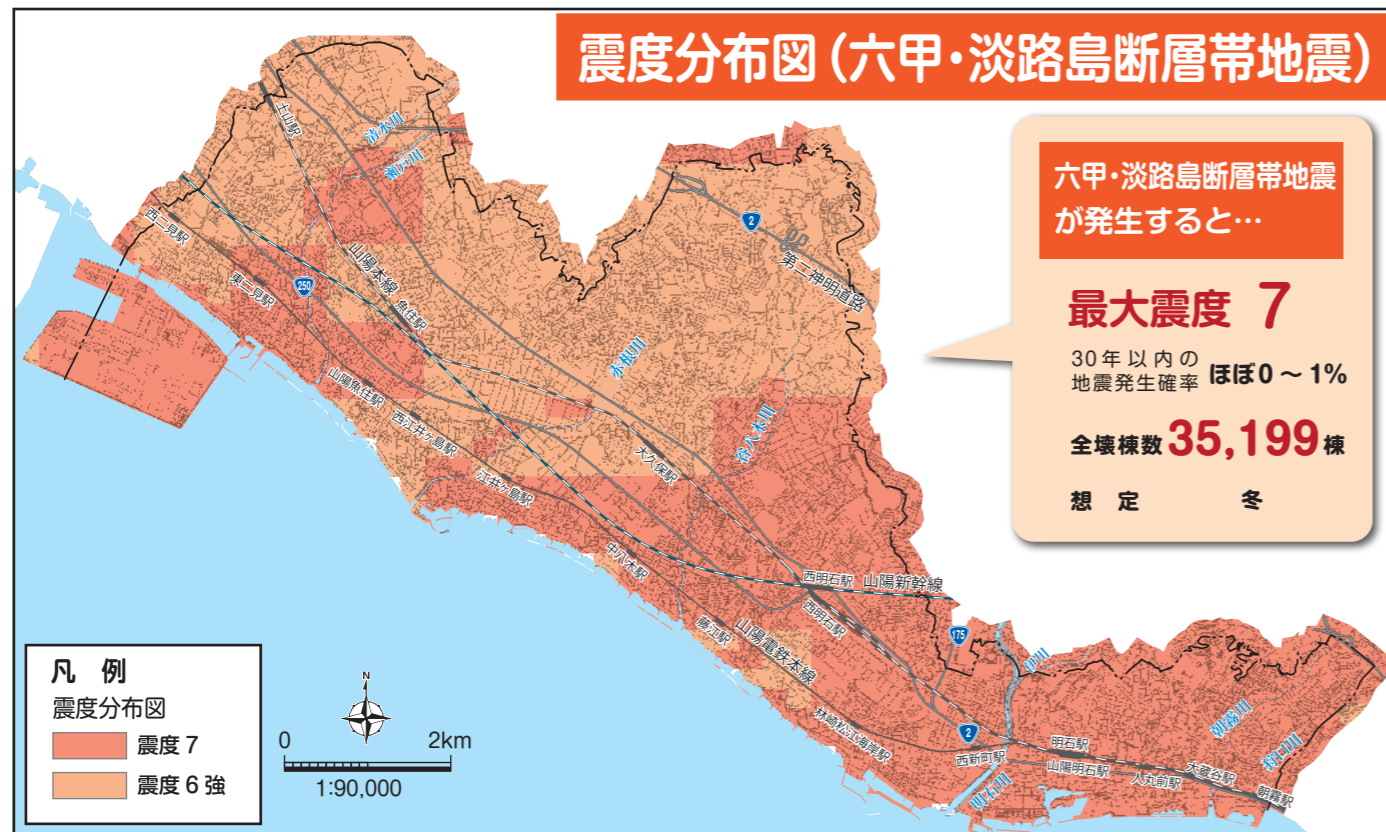


## (1) 市に大きな影響を及ぼす地震

### 【六甲・淡路島断層帯地震】

六甲・淡路島断層帯地震(六甲山南縁-淡路島東岸)を震源とする地震が発生した時に想定される震度、液状化危険度を一辺が約250mメッシュで示したものです。

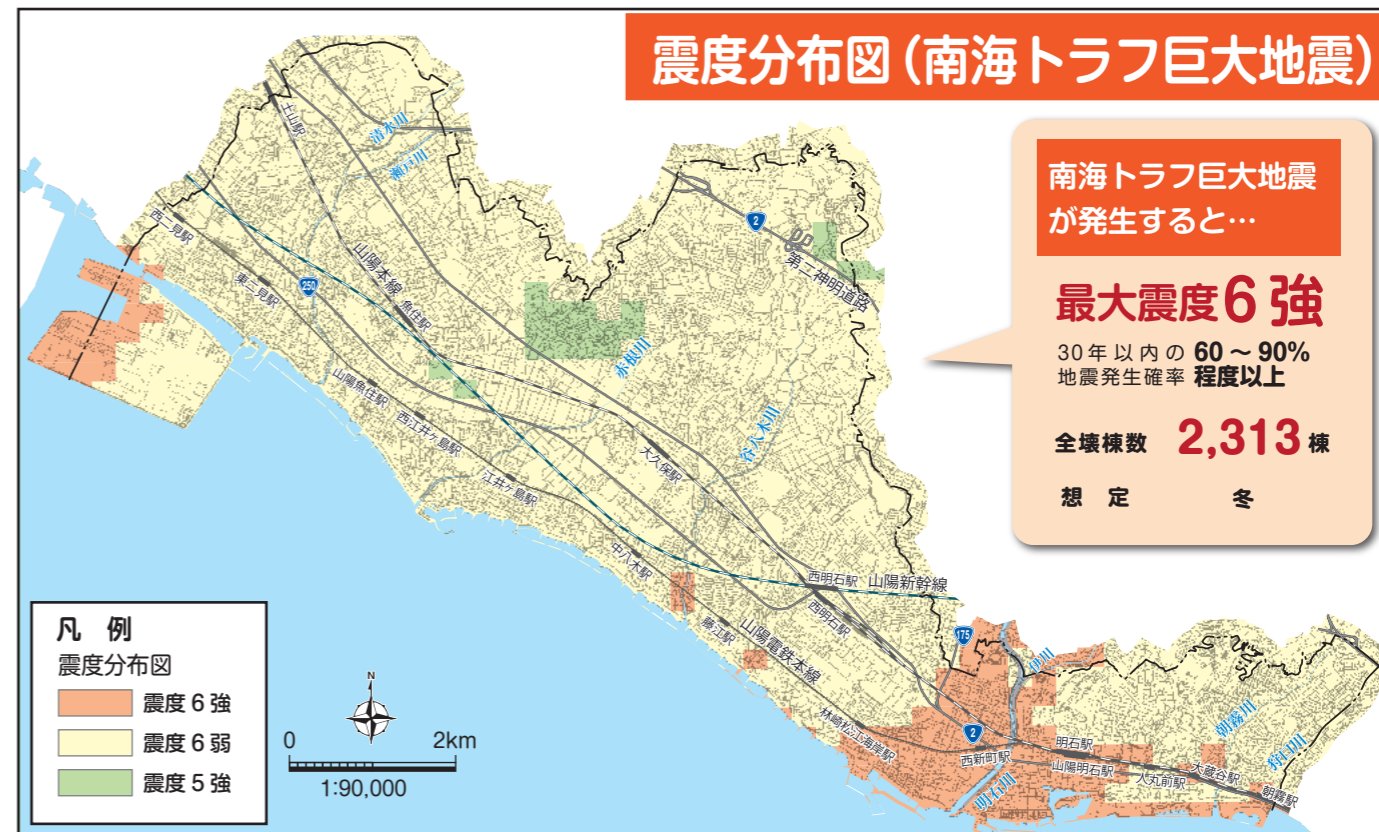
(兵庫県地震被害想定(内陸型活断層) 平成21～22年)



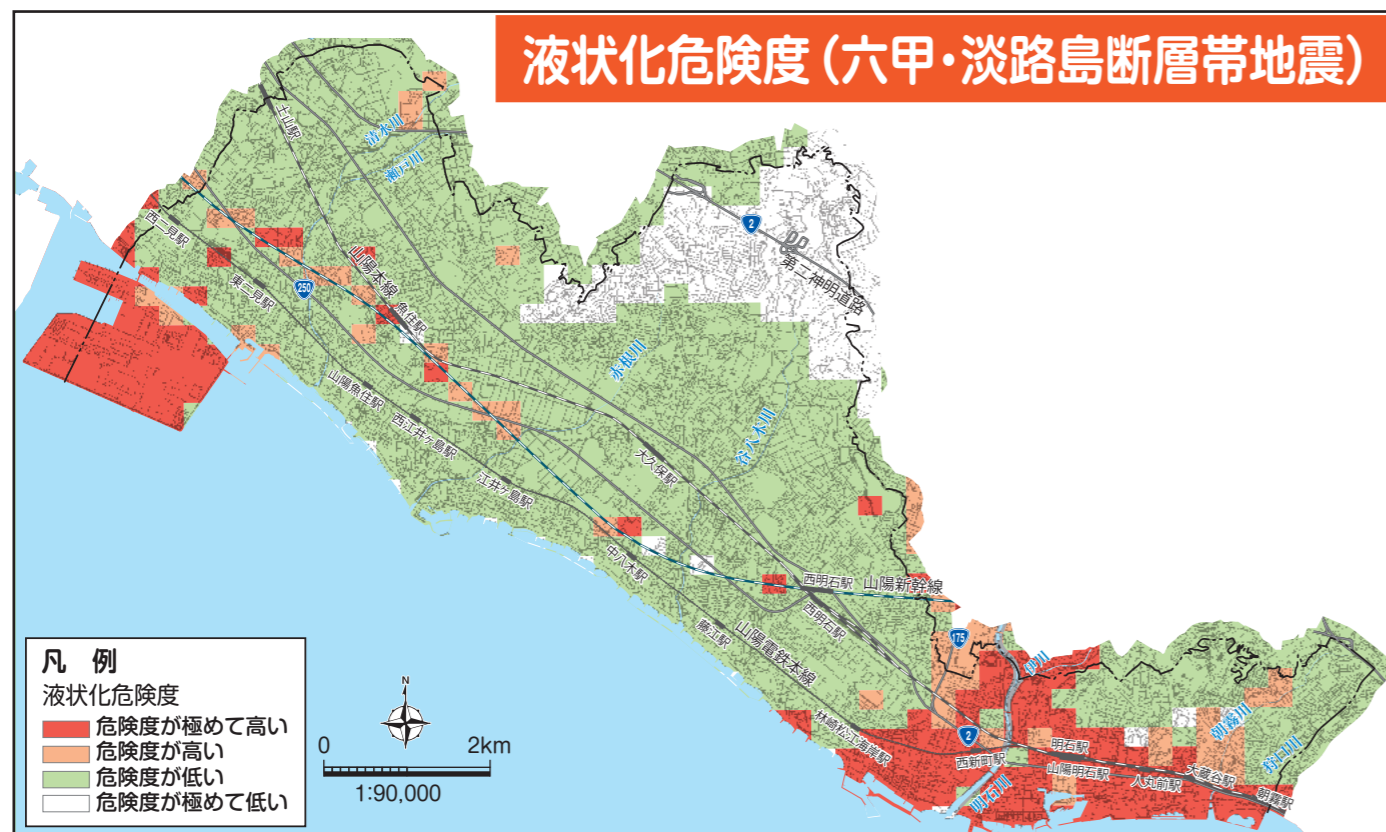
### 【南海トラフ巨大地震】

南海トラフを震源とする巨大地震が発生した時に想定される震度、液状化危険度を一辺が約250mメッシュで示したものです。

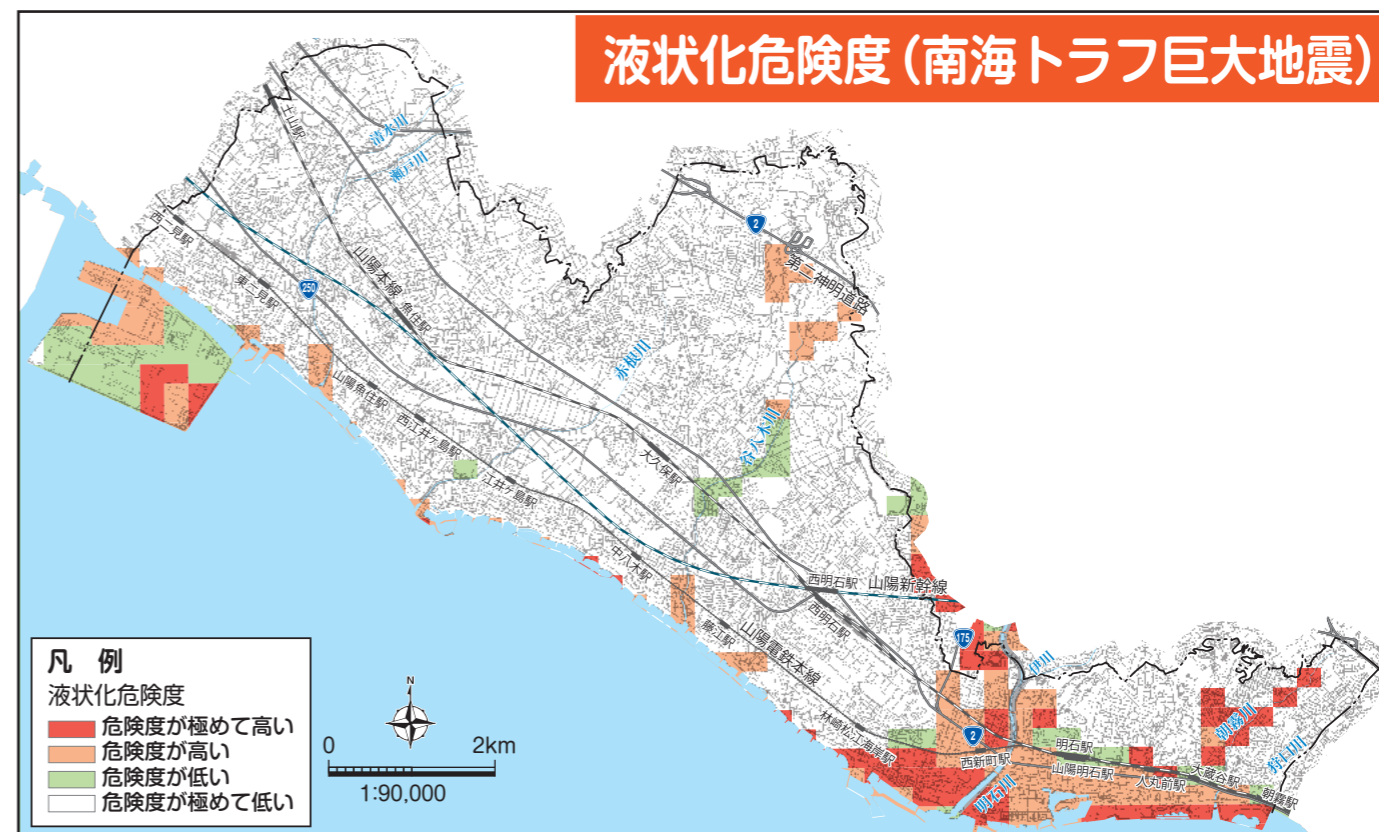
(兵庫県 南海トラフ巨大地震津波被害想定 平成26年)



## 液状化危険度(六甲・淡路島断層帯地震)



## 液状化危険度(南海トラフ巨大地震)



1 災害への備え

2 風水害

3 地震・津波

1 災害への備え

2 風水害

3 地震・津波