

(2) 風水害(洪水)

⑥ 明石地域

- 避難場所
- 指定避難所(小・中学校等)
- 避難所(公共施設等)
- 福祉避難所
- 帰宅困難者一時滞在施設
- 市役所・市民センター
- 消防
- 警察
- 主な病院
- 量水標
- 水位観測所
- アンダーパス・地下道
- ため池

凡例

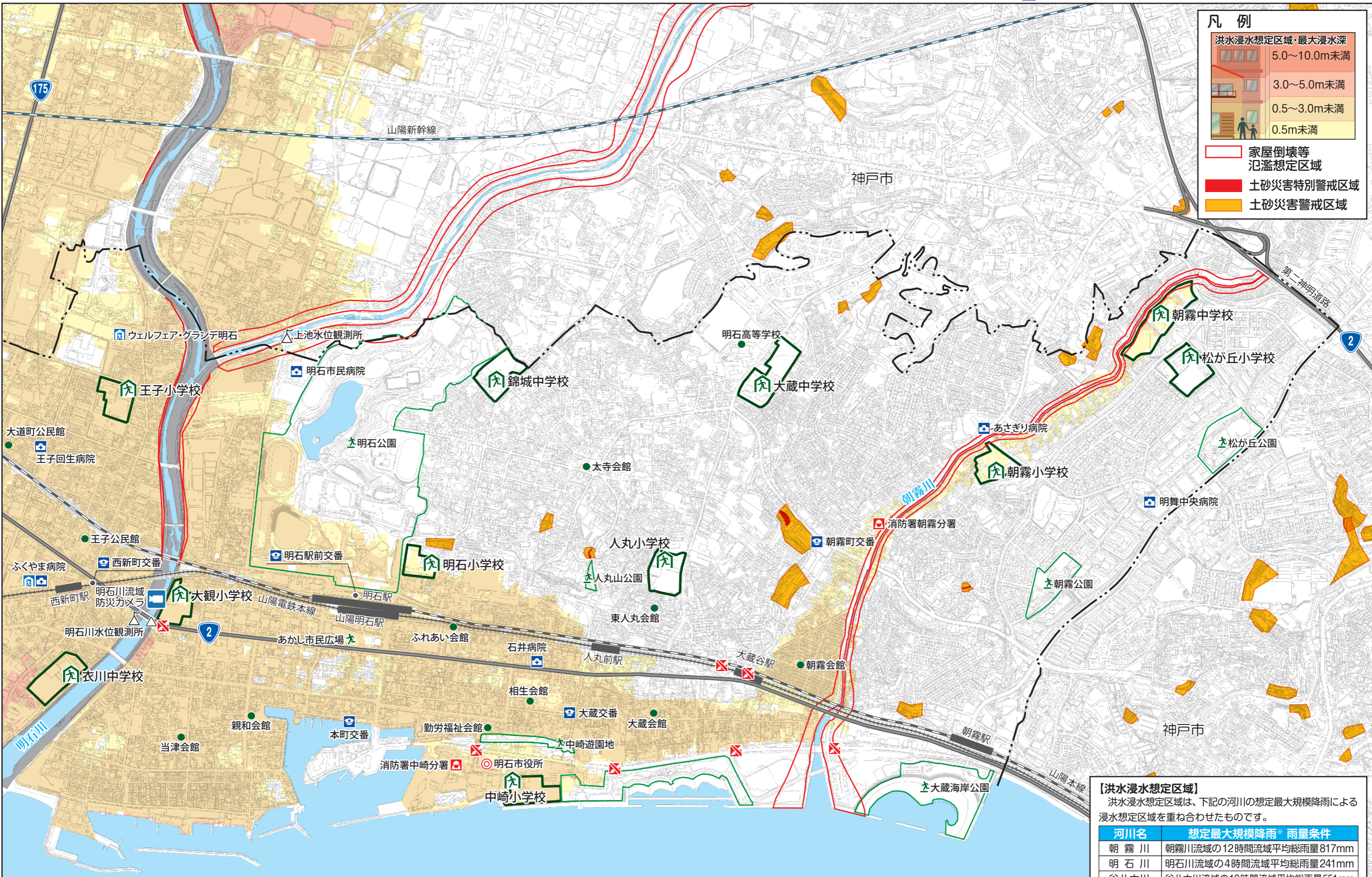
洪水浸水想定区域・最大浸水深

| | |
|--|-------------|
| | 5.0~10.0m未満 |
| | 3.0~5.0m未満 |
| | 0.5~3.0m未満 |
| | 0.5m未満 |

家屋倒壊等氾濫想定区域

土砂災害特別警戒区域

土砂災害警戒区域



【洪水浸水想定区域】
洪水浸水想定区域は、下記の河川の想定最大規模降雨による浸水想定区域を重ね合わせたものです。

| 河川名 | 想定最大規模降雨* 雨量条件 |
|------|-------------------------|
| 朝霧川 | 朝霧川流域の12時間流域平均総雨量817mm |
| 明石川 | 明石川流域の4時間流域平均総雨量241mm |
| 谷八木川 | 谷八木川流域の12時間流域平均総雨量551mm |
| 赤根川 | 赤根川流域の12時間流域平均総雨量551mm |
| 瀬戸川 | 瀬戸川流域の12時間流域平均総雨量551mm |
| 喜瀬川 | 喜瀬川流域の12時間流域平均総雨量551mm |

*おおむね1000年に1度(1年の間に発生する確率が1/1000程度)の降雨

QRコードを読み取り、避難場所や、川の水位を確認しましょう。

明石市の避難場所を確認するには。

明石川の水位を確認するには。

明石川流域を防災カメラで確認できます。

1 災害への備え

2 風水害

3 地震・津波

1 災害への備え

2 風水害

3 地震・津波