

- 避難場所
- 指定避難所(小・中学校等)
- 避難所(公共施設等)
- 市役所・市民センター
- 消防
- 警察
- 主な病院
- 量水標
- 水位観測所
- アンダーパス・地下道
- ため池

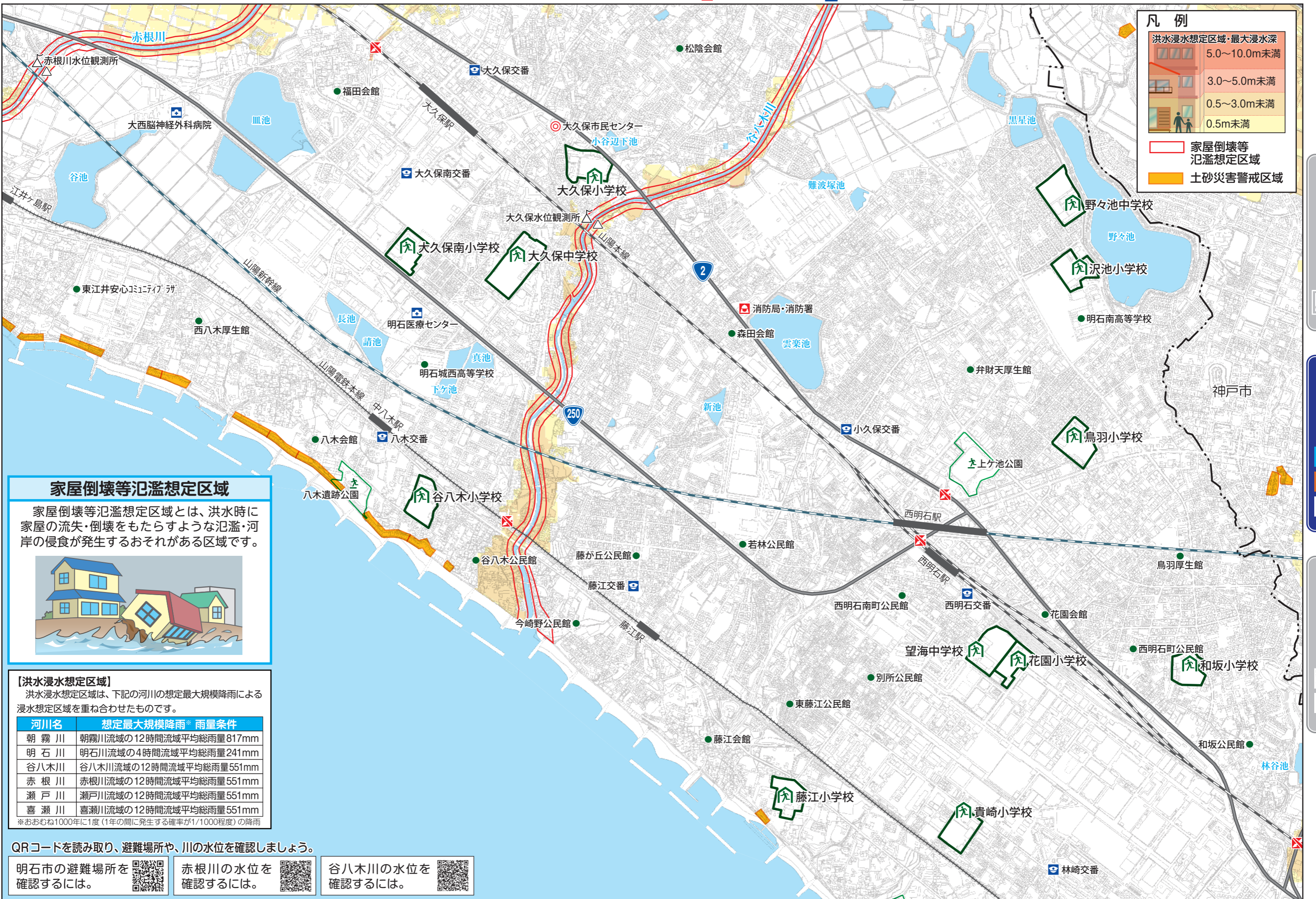
凡例

洪水浸水想定区域・最大浸水深

- 5.0~10.0m未満
- 3.0~5.0m未満
- 0.5~3.0m未満
- 0.5m未満

家屋倒壊等
氾濫想定区域

土砂災害警戒区域



家屋倒壊等氾濫想定区域

家屋倒壊等氾濫想定区域とは、洪水時に家屋の流失・倒壊をもたらすような氾濫・河岸の侵食が発生するおそれがある区域です。



【洪水浸水想定区域】

洪水浸水想定区域は、下記の河川の想定最大規模降雨による浸水想定区域を重ね合わせたものです。

河川名	想定最大規模降雨* 雨量条件
朝霧川	朝霧川流域の12時間流域平均総雨量817mm
明石川	明石川流域の4時間流域平均総雨量241mm
谷八木川	谷八木川流域の12時間流域平均総雨量551mm
赤根川	赤根川流域の12時間流域平均総雨量551mm
瀬戸川	瀬戸川流域の12時間流域平均総雨量551mm
喜瀬川	喜瀬川流域の12時間流域平均総雨量551mm

*おおむね1000年に1度(1年の間に発生する確率が1/1000程度)の降雨

QRコードを読み取り、避難場所や、川の水位を確認しましょう。

明石市の避難場所を確認するには。



赤根川の水位を確認するには。



谷八木川の水位を確認するには。



1 災害への備え

2 風水害

3 地震・津波

1 災害への備え

2 風水害

3 地震・津波