

QRコードを読み取り、避難場所や、川の水位を確認しましょう。

明石市の避難場所を確認するには。



赤根川の水位を確認するには。



【洪水浸水想定区域】

洪水浸水想定区域は、下記の河川の想定最大規模降雨による浸水想定区域を重ね合わせたものです。

河川名	想定最大規模降雨*雨量条件
朝霧川	朝霧川流域の12時間流域平均総雨量817mm
明石川	明石川流域の4時間流域平均総雨量241mm
谷八木川	谷八木川流域の12時間流域平均総雨量551mm
赤根川	赤根川流域の12時間流域平均総雨量551mm
瀬戸川	瀬戸川流域の12時間流域平均総雨量551mm
喜瀬川	喜瀬川流域の12時間流域平均総雨量551mm

\*おおむね1000年に1度(1年の間に発生する確率が1/1000程度)の降雨

凡例

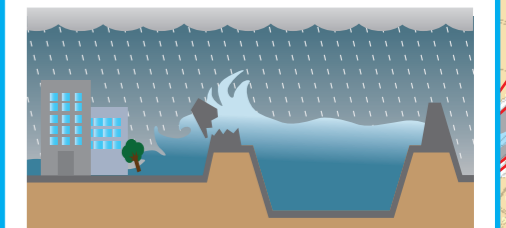
洪水浸水想定区域・最大浸水深

- 5.0~10.0m未満
- 3.0~5.0m未満
- 0.5~3.0m未満
- 0.5m未満

家屋倒壊等  
 氾濫想定区域  
 土砂災害警戒区域

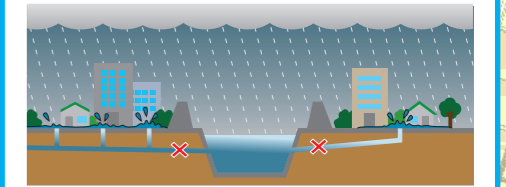
洪水(外水氾濫)

洪水(外水氾濫)は、河川の水位が上昇し、堤防を越えたり破堤する等して、堤防から水があふれ出すことです。



内水氾濫

内水氾濫は、水路や下水道などの排水能力を超える雨が降ったときや、河川や海の水位が高くなったときに、雨水を排水できなくなり、浸水することです。

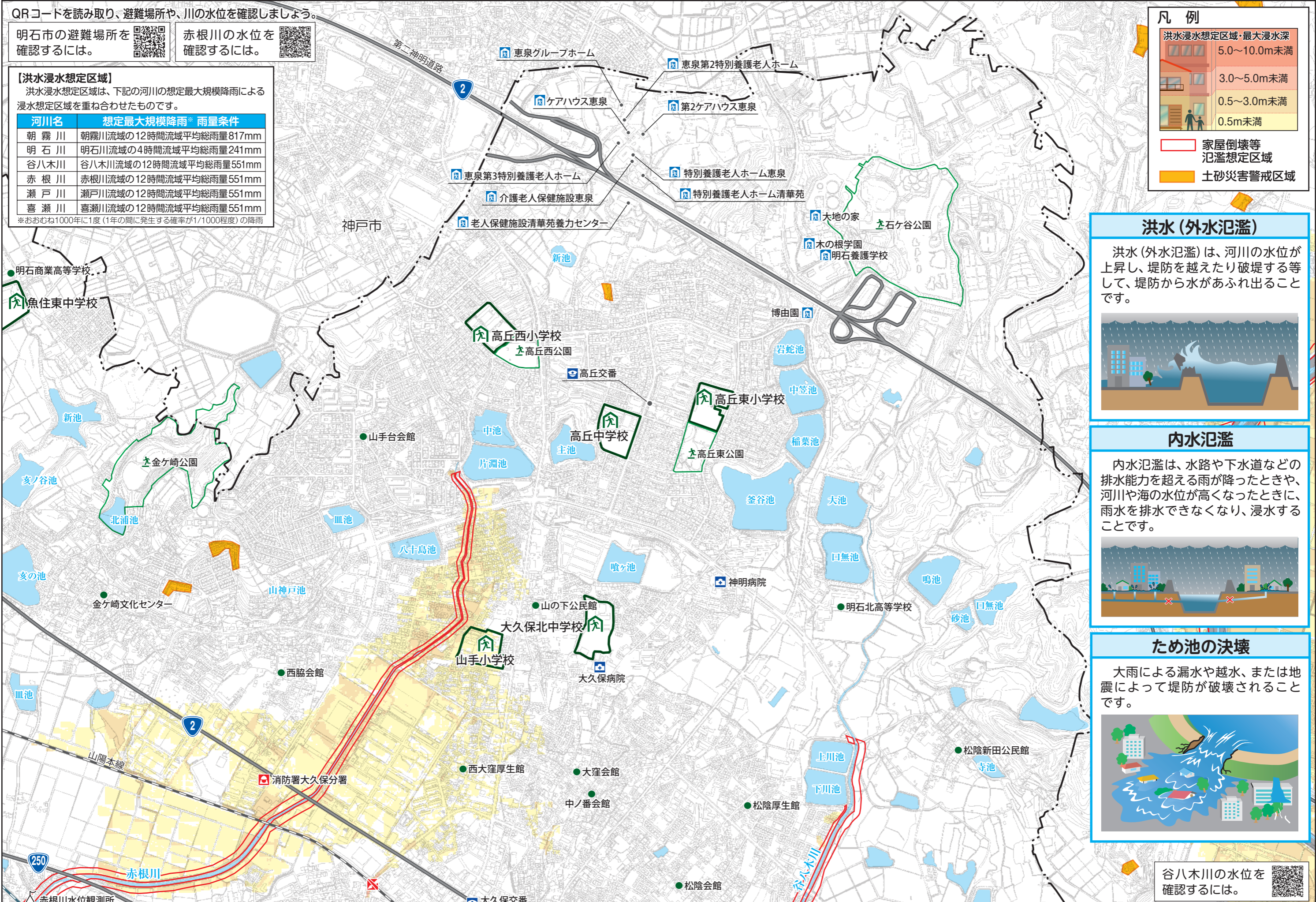


ため池の決壊

大雨による漏水や越水、または地震によって堤防が破壊されることです。



谷八木川の水位を確認するには。



1 災害への備え

2 風水害

3 地震・津波

1 災害への備え

2 風水害

3 地震・津波