

企業版ふるさと納税（地方創生応援税制）は、企業が地方公共団体の地方創生プロジェクト（寄附対象事業）に対して寄付を行った場合に法人関係税を税額控除するものです。企業として、地域振興やSDGs達成などの社会貢献ができるほか、法人税の高い軽減効果を受けられるメリットがあります。寄付をご検討いただける場合は、お気軽にお問い合わせください。

最大で、寄附額の 約9割負担軽減

（例）1,000万円寄附すると、最大約900万円の法人関係税が軽減されます。

通常の寄附



企業版ふるさと納税を活かした寄附

企業のメリット

社会貢献・
SDGsの
推進

明石市の
HPへの掲載

寄附メニュー毎
のベネフィット

留意事項

- ・明石市外に本社のある企業が本制度の対象です。
- ・1回あたりの寄附額は10万円からとなります。
- ・寄附を行うことの代償として、経済的な利益を受け取ることは禁止されています。

お問い合わせ・お申し込み

明石市 ふるさと納税担当
〒673-8686 明石市中崎1丁目5番1号
TEL 078-918-5263 メール furusatonouzei@city.akashi.lg.jp

明石市 企業版ふるさと納税 検索

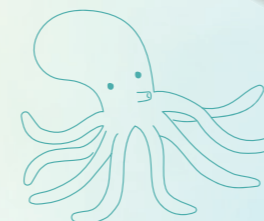
2026年4月発行

明石市

企業版ふるさと納税

やさしいまち明石を一緒につくりませんか？

企業さまからの寄附をお待ちしております



AKASHI



寄附を募集している事業のご紹介



令和8年度
明石市の**推し事業**はこちら

Thank you!

施設や備品、市HP
などに企業名を
掲載させて
いただきます

プロジェクト1 未来に繋ぐ 世界一の大蔵海岸へ



自然・憩い・賑わいが調和する
世代を超えて愛される大蔵海岸を
目指します。(白砂・施設整備など)

企業へのベネフィット

(例) 大蔵海岸公園ホームページや
案内掲示板に企業名を掲載 など

プロジェクト2 「やすらぎ」と「安心」に満たされた歩行環境を



いこいの場となる「ベンチ」の設置や、
街路灯・安全柵等の整備により、誰も
が安全に行きかい、笑顔あふれる歩行
環境を実現します。

企業へのベネフィット

(例) 設置したベンチに
企業名を表示します。

※(参考) 当該プロジェクトのベンチは1基約50万円

プロジェクト3 あかし市民広場マルチビジョンの維持管理



年間の往来が700万人を超えるあかし
市民広場。人々が憩い、交流する場と
して、また、人々の回遊を促す拠点と
して、益々その役割が期待されます。

企業へのベネフィット

(例) 寄附金額に応じて寄附企業名や
メッセージを掲載します。

ほかにもこんな事業が
あります!

“もっと”子どもを産みやすく、子どもたちの生きる力を育み、
未来に夢を持てる明石をつくっていきます。

子ども広場の遊具整備・
維持管理

いつまでも
“わくわく”できる場所に



本のまち明石の推進

本とつながる
本からつながる



吹奏楽器

子どもたちの音色を育む



生物多様性の保全

貴重な自然を守るための取組



特定外来生物の駆除

生態系や農林水産業への
被害を防ぐ



脱炭素化や自然環境の
保全の取組をみなさまの
応援で“もっと”推進
していきます。

明石を象徴する『たからもの』を
みなさまの応援で“もっと”充実させていきます。

大切なまちを
守りたい。

天文科学館の魅力向上

プラネタリウム用
映像装置の充実



文化博物館の魅力向上

みんなが楽しめる博物館へ



地域防災力・
災害対応力の向上

日常の安全・安心を



時のまち

歴史のまち