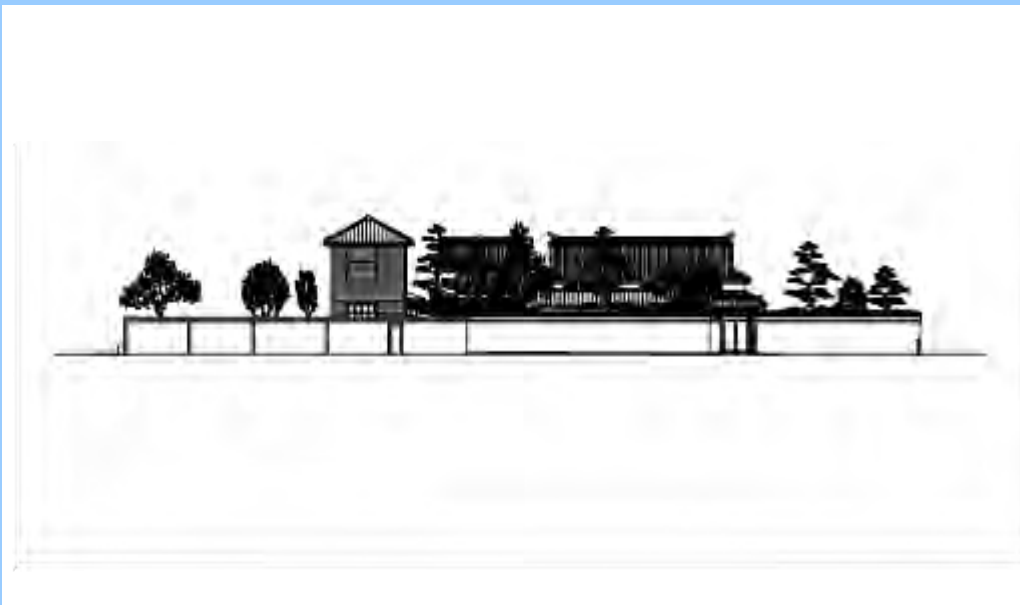


5. 原 邸

立面図

建物等の概要

所在地	魚住町西岡
指定年月	平成9年11月28日
建築年代	江戸末期(19C前半)
指定理由	居住部分を中心に酒造家の面影を残した伝統的な屋敷構えで、歴史的な民家の雰囲気や今に伝える貴重な遺構
主 屋	木造平屋建(一部二階)、平入
屋 根	入母屋本瓦葺
付 属 屋	蔵2棟、洋館1棟
塀・樹木	庭の中高木(マツ、モチ、ウバメガシ等)



外観写真

