

< 定点把握対象感染症発生状況(定点医療機関あたり患者数) >

小児科定点(7医療機関)		2026年									
疾病名称 【警報レベル基準】	12週	13週	14週	15週	16週	17週	18週	19週	20週	21週	
	3/16~	3/23~	3/30~	4/6~	4/13~	4/20~	4/27~	5/4~	5/11~	5/18~	
RSウイルス感染症	1.57	0.57	0.14	0.14	0.86	1.43	0.29	0.00	0.43	1.00	
咽頭結膜熱 【3.00~】	0.43	0.00	0.00	0.00	0.00	0.57	0.14	0.00	0.29	0.14	
A群溶血性レンサ球菌咽頭炎 【8.00~】	2.00	1.14	1.43	2.29	1.43	2.14	3.00	1.43	2.57	3.29	
感染性胃腸炎 【20.00~】	8.29	6.86	6.57	4.71	5.43	7.57	7.14	5.29	5.29	8.43	
水痘 【2.00~】	0.14	0.00	0.14	1.57	0.29	0.43	0.29	0.43	0.43	0.14	
手足口病 【5.00~】	0.00	0.00	0.00	0.00	0.57	1.29	0.29	1.29	1.57	6.14	
伝染性紅斑 【2.00~】	0.14	0.00	0.00	0.00	0.14	0.00	0.00	0.00	0.00	0.14	
突発性発しん	0.14	0.29	0.43	0.14	0.57	0.86	0.29	0.29	0.57	0.57	
ヘルパンギーナ 【6.00~】	0.00	0.00	0.00	0.00	0.00	0.00	0.00	0.00	0.14	0.00	
流行性耳下腺炎 【6.00~】	0.00	0.00	0.00	0.00	0.00	0.00	0.14	0.00	0.00	0.14	

インフルエンザ・新型コロナウイルス感染症定点(11医療機関)		2026年									
疾病名称 【警報レベル基準】	12週	13週	14週	15週	16週	17週	18週	19週	20週	21週	
	3/16~	3/23~	3/30~	4/6~	4/13~	4/20~	4/27~	5/4~	5/11~	5/18~	
インフルエンザ 【30.00~】	4.09	4.55	2.18	0.64	0.91	0.91	0.36	0.18	0.00	0.00	
新型コロナウイルス感染症	0.55	0.55	0.27	0.27	0.00	0.91	0.18	0.00	0.18	0.00	

眼科定点(2医療機関)		2026年									
疾病名称 【警報レベル基準】	12週	13週	14週	15週	16週	17週	18週	19週	20週	21週	
	3/16~	3/23~	3/30~	4/6~	4/13~	4/20~	4/27~	5/4~	5/11~	5/18~	
急性出血性結膜炎 【1.00~】	0.00	0.00	0.00	0.00	0.00	0.00	0.00	0.00	0.00	0.00	
流行性角結膜炎 【8.00~】	0.50	0.00	0.00	0.50	0.00	0.00	0.00	0.00	0.50	0.00	

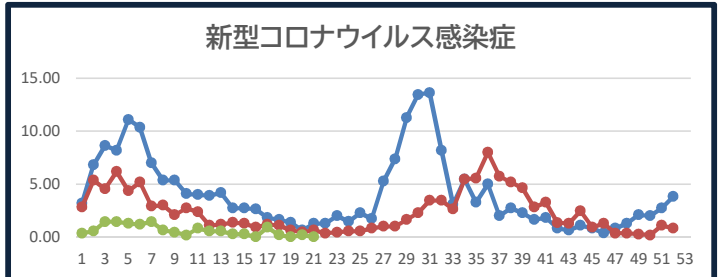
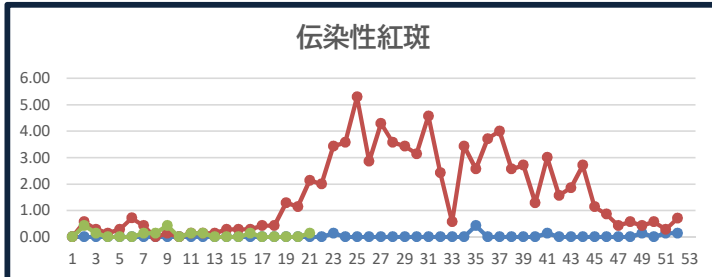
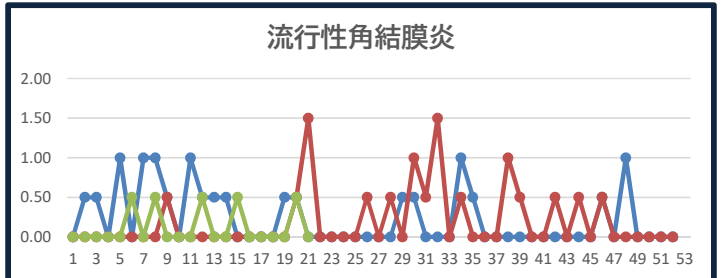
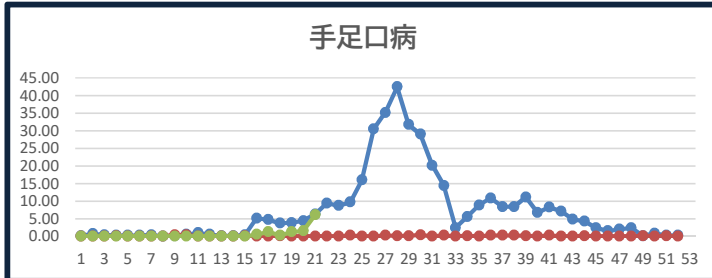
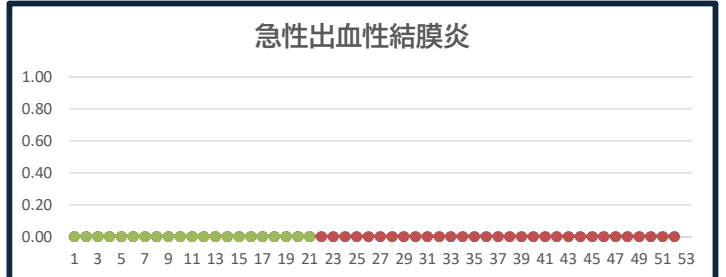
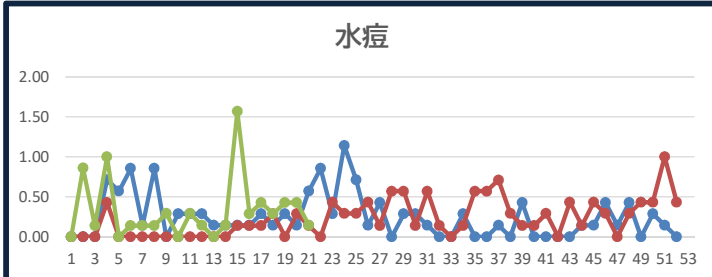
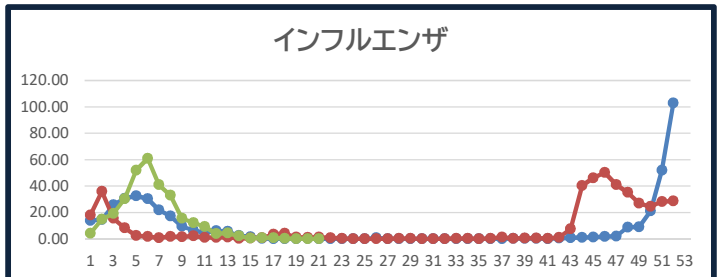
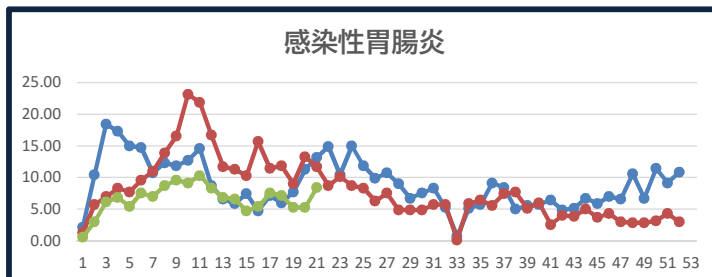
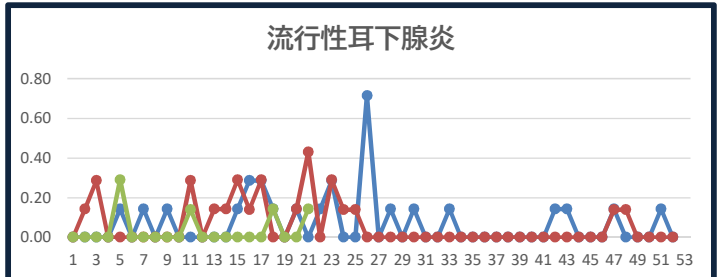
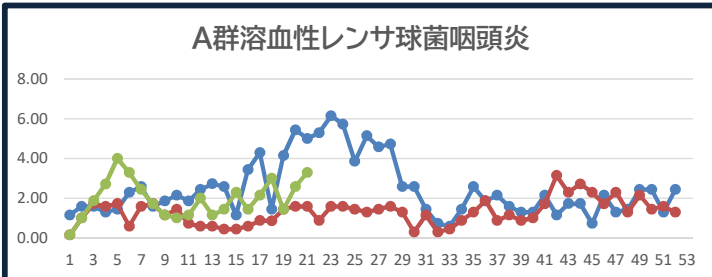
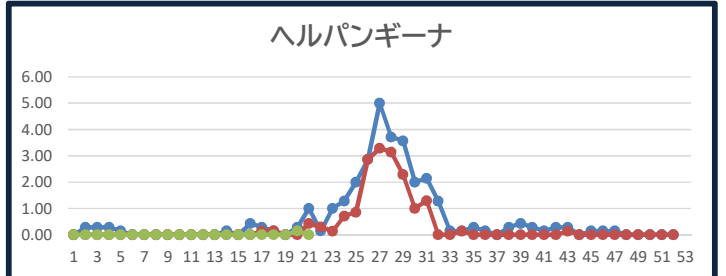
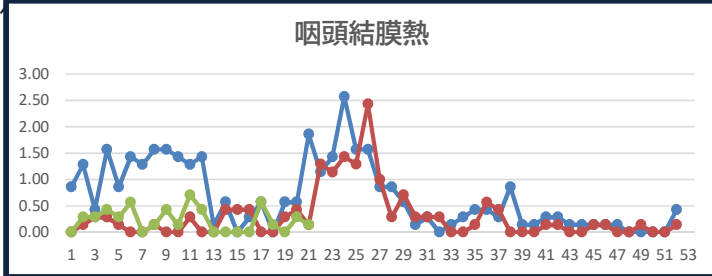
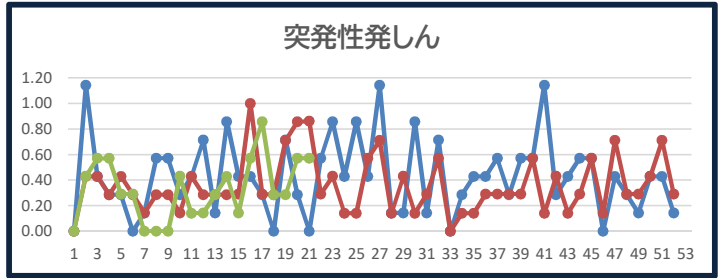
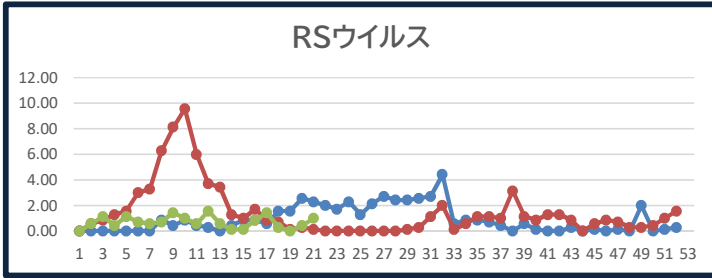
< 全数把握対象感染症発生状況 >

感染症分類	疾病名称	2024年	2025年	2026年 (1~最新週)	2026年									
					12週	13週	14週	15週	16週	17週	18週	19週	20週	21週
					3/16~	3/23~	3/30~	4/6~	4/13~	4/20~	4/27~	5/4~	5/11~	5/18~
2類	結核	60	54	12	2	1	1	0	1	0	0	1	3	0
3類	腸管出血性大腸菌感染症	7	4	1	0	0	0	0	0	0	0	0	0	0
	細菌性赤痢	0	0	0	0	0	0	0	0	0	0	0	0	0
4類	E型肝炎	0	0	0	0	0	0	0	0	0	0	0	0	0
	デング熱	2	1	0	0	0	0	0	0	0	0	0	0	0
	日本紅斑熱	0	0	0	0	0	0	0	0	0	0	0	0	0
	レジオネラ症	8	6	2	0	0	0	0	0	0	0	0	0	1
5類	アメーバ赤痢	3	1	0	0	0	0	0	0	0	0	0	0	0
	ウイルス性肝炎	0	0	0	0	0	0	0	0	0	0	0	0	0
	侵襲性インフルエンザ菌感染症	3	3	0	0	0	0	0	0	0	0	0	0	0
	侵襲性肺炎球菌感染症	9	14	4	1	0	0	0	0	1	0	0	0	1
	侵襲性髄膜炎菌感染症	0	1	0	0	0	0	0	0	0	0	0	0	0
	水痘(入院例)	1	0	0	0	0	0	0	0	0	0	0	0	0
	梅毒	29	19	7	0	1	0	0	0	0	0	0	1	1
	カルバペネム耐性腸内細菌感染症	5	4	0	0	0	0	0	0	0	0	0	0	0
	劇症型溶血性レンサ球菌感染症	1	1	2	0	0	0	0	0	1	0	0	0	0
	後天性免疫不全症候群	1	2	0	0	0	0	0	0	0	0	0	0	0
	播種性クリプトコックス症	0	0	0	0	0	0	0	0	0	0	0	0	0
	クロイツフェルト・ヤコブ病	1	0	0	0	0	0	0	0	0	0	0	0	0
	百日咳	6	104	12	1	0	0	0	0	0	0	0	0	0
	麻しん	0	1	0	0	0	0	0	0	0	0	0	0	0
風しん	0	0	0	0	0	0	0	0	0	0	0	0	0	
急性脳炎	0	0	0	0	0	0	0	0	0	0	0	0	0	

*受理週で集計しています

定点把握対象感染症発生状況(グラフ/過去3年間)

● 2024年 ● 2025年 ● 2026



【急性呼吸器感染症(ARI)サーベイランスの目的】

急性呼吸器感染症(ARI) の定義に合致する症例数及び収集された検体又は病原体から、各感染症の患者や病原体等の発生数を集計し、国内の急性呼吸器感染症(ARI)の発生の傾向(トレンド)や水準(レベル)を踏まえた、流行中の呼吸器感染症を把握する。また、新興・再興感染症の発生を迅速に探知する。

【急性呼吸器感染症(ARI)の症例定義】

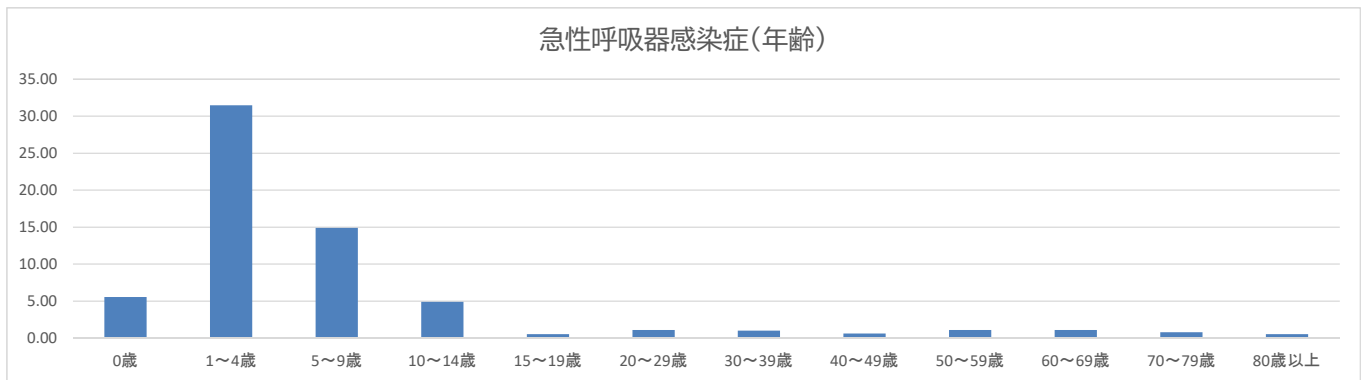
咳嗽、咽頭痛、呼吸困難、鼻汁、鼻閉のいずれか1つ以上の症状を呈し、発症から10日以内の急性的な症状であり、かつ医師が感染症を疑う外来症例。

< 定点把握対象感染症発生状況(定点医療機関あたり患者数) >

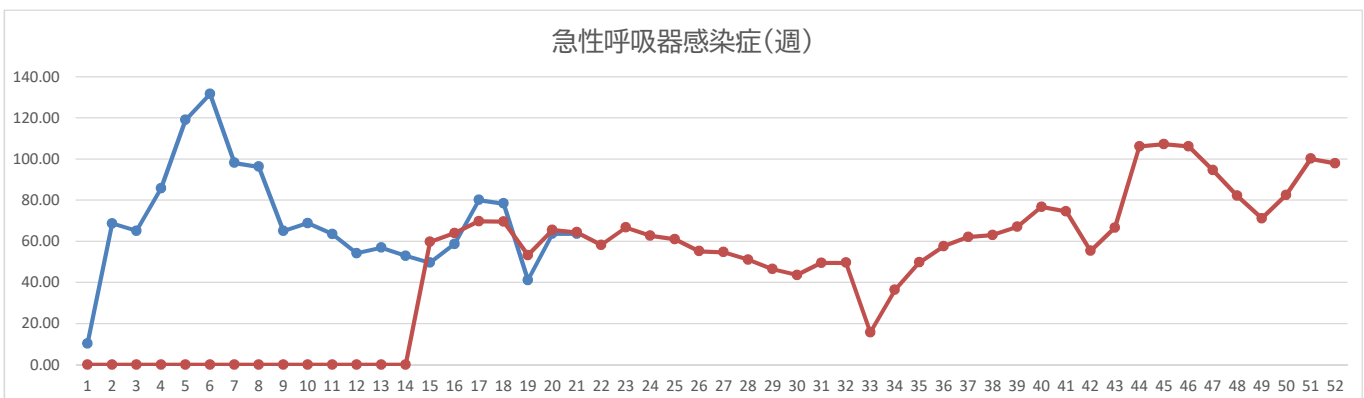
急性呼吸器感染症定点(11医療機関)		2026年									
疾病名称	12週	13週	14週	15週	16週	17週	18週	19週	20週	21週	
	3/16~	3/23~	3/30~	4/6~	4/13~	4/20~	4/27~	5/4~	5/11~	5/18~	
急性呼吸器感染症	54.18	56.91	52.91	49.55	58.73	80.09	78.36	41.09	63.64	63.64	

急性呼吸器感染症定点(11医療機関)		2026年									
年齢階級	12週	13週	14週	15週	16週	17週	18週	19週	20週	21週	
	3/16~	3/23~	3/30~	4/6~	4/13~	4/20~	4/27~	5/4~	5/11~	5/18~	
【急性呼吸器感染症(ARI)定点の対象疾患の範囲】 具体的にはインフルエンザ、COVID-19、RSウイルス感染症、咽頭結膜熱、ヘルパンギーナ、A群溶血性レンサ球菌咽頭炎、新たに五類感染症に位置づける「急性呼吸器感染」を対象疾患とする。	0歳	3.27	3.64	3.45	4.91	4.64	7.00	6.36	3.36	6.55	5.55
	1~4歳	21.73	22.27	22.27	22.45	28.73	35.64	34.64	17.64	29.73	31.45
	5~9歳	16.91	17.00	15.55	13.00	14.82	21.64	18.91	10.73	13.91	14.91
	10~14歳	6.00	5.00	3.91	3.73	4.36	8.18	10.00	3.45	5.73	4.91
	15~19歳	0.82	1.36	1.45	0.36	1.09	1.64	1.64	1.00	1.09	0.55
	20~29歳	1.00	1.27	0.91	1.00	0.73	0.91	0.73	0.36	1.27	1.09
	30~39歳	0.82	1.18	1.27	1.00	1.09	1.82	1.27	0.82	1.82	1.00
	40~49歳	0.82	1.73	1.09	0.64	0.82	1.27	1.27	1.09	1.00	0.64
	50~59歳	1.09	1.27	1.00	0.82	0.73	0.45	0.91	0.64	0.73	1.09
	60~69歳	0.45	0.82	1.09	0.64	0.45	0.73	0.82	0.27	0.64	1.09
70~79歳	0.64	0.27	0.55	0.64	0.73	0.64	0.64	1.09	0.73	0.82	
80歳以上	0.64	1.09	0.36	0.36	0.55	0.18	1.18	0.64	0.45	0.55	

急性呼吸器感染症発生状況(年齢) 2026年第21週



急性呼吸器感染症発生状況(週)



手足口病が流行しています



患者数が定点医療機関あたり「**6.14**」*と警報レベルを超えています。
約90%を**5歳以下**が占めており、保育園などで注意が必要です。

*2026年21週

1 主な症状

- 感染の3～5日後に口の中、手のひら、足のうらなどに2～3mmの**発疹**が出ます。
- 約3分の1に発熱が見られますが、高熱が続くことはありません。
- ほとんどは数日間のうちに治ると言われています。

2 感染経路

- 飛沫感染、接触感染、糞口感染が知られています。
- 特に、乳幼児が集団生活をしている「**保育施設**」や「**幼稚園**」などでは注意が必要です。

3 予防方法

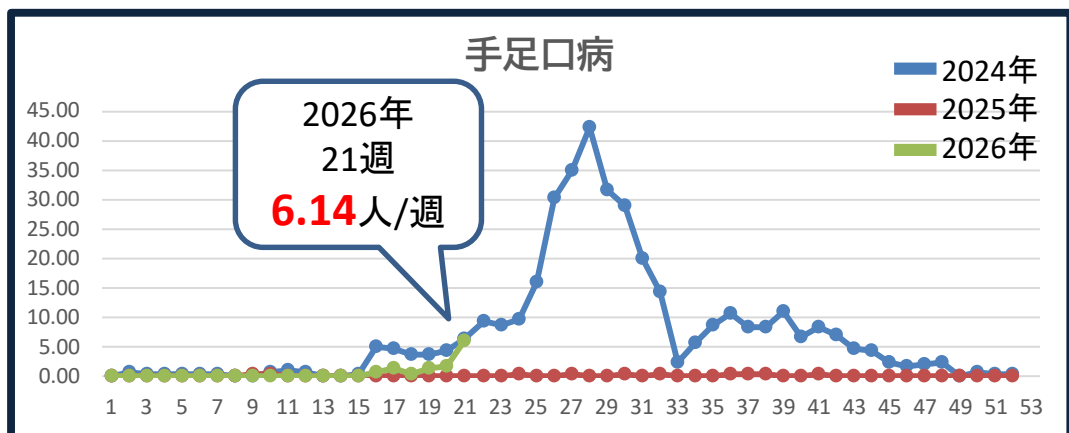
- ① **手洗い**をしっかりとる
- ② 排泄物を適切に処理する

ポイント

乳幼児の集団生活では、感染を広げないために、手洗いが大切です。
おむつ交換は、手袋を着用し、おむつは2重のビニール袋に入れて捨て、交換後は手洗いしてください。
タオルの共有も避けましょう。

定点当たりの手足口病患者報告数

定点当たりの患者数(人)



定点報告(週)