

【週報】あかし保健所管内 定点把握・全数把握 感染症発生動向調査2026年第18週(2026/4/27~2026/5/3)

< 定点把握対象感染症発生状況(定点医療機関あたり患者数) >

小児科定点(7医療機関)		2026年									
疾病名称 【警報レベル基準】	9週	10週	11週	12週	13週	14週	15週	16週	17週	18週	
	2/23~	3/2~	3/9~	3/16~	3/23~	3/30~	4/6~	4/13~	4/20~	4/27~	
	RSウイルス感染症	1.43	1.00	0.57	1.57	0.57	0.14	0.14	0.86	1.43	0.29
咽頭結膜熱 【3.00~】	0.43	0.14	0.71	0.43	0.00	0.00	0.00	0.00	0.57	0.14	
A群溶血性レンサ球菌咽頭炎 【8.00~】	1.14	1.00	1.14	2.00	1.14	1.43	2.29	1.43	2.14	3.00	
感染性胃腸炎 【20.00~】	9.57	9.14	10.29	8.29	6.86	6.57	4.71	5.43	7.57	7.14	
水痘 【2.00~】	0.29	0.00	0.29	0.14	0.00	0.14	1.57	0.29	0.43	0.29	
手足口病 【5.00~】	0.00	0.00	0.00	0.00	0.00	0.00	0.00	0.57	1.29	0.29	
伝染性紅斑 【2.00~】	0.43	0.00	0.14	0.14	0.00	0.00	0.00	0.14	0.00	0.00	
突発性発しん	0.00	0.43	0.14	0.14	0.29	0.43	0.14	0.57	0.86	0.29	
ヘルパンギーナ 【6.00~】	0.00	0.00	0.00	0.00	0.00	0.00	0.00	0.00	0.00	0.00	
流行性耳下腺炎 【6.00~】	0.00	0.00	0.14	0.00	0.00	0.00	0.00	0.00	0.00	0.14	

インフルエンザ・新型コロナウイルス感染症定点(11医療機関)		2026年									
疾病名称 【警報レベル基準】	9週	10週	11週	12週	13週	14週	15週	16週	17週	18週	
	2/23~	3/2~	3/9~	3/16~	3/23~	3/30~	4/6~	4/13~	4/20~	4/27~	
	インフルエンザ 【30.00~】	15.55	12.18	9.36	4.09	4.55	2.18	0.64	0.91	0.91	0.36
新型コロナウイルス感染症	0.45	0.18	0.82	0.55	0.55	0.27	0.27	0.00	0.91	0.18	

眼科定点(2医療機関)		2026年									
疾病名称 【警報レベル基準】	9週	10週	11週	12週	13週	14週	15週	16週	17週	18週	
	2/23~	3/2~	3/9~	3/16~	3/23~	3/30~	4/6~	4/13~	4/20~	4/27~	
	急性出血性結膜炎 【1.00~】	0.00	0.00	0.00	0.00	0.00	0.00	0.00	0.00	0.00	0.00
流行性角結膜炎 【8.00~】	0.00	0.00	0.00	0.50	0.00	0.00	0.50	0.00	0.00	0.00	

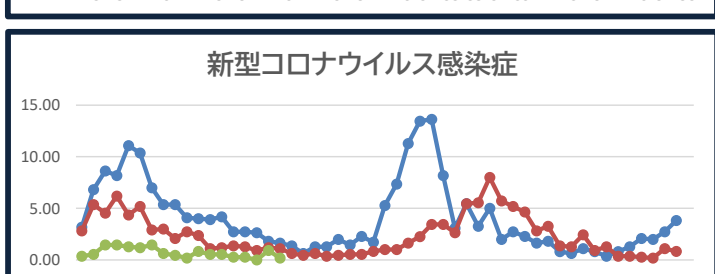
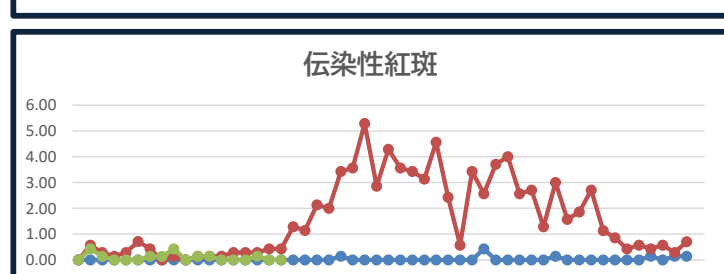
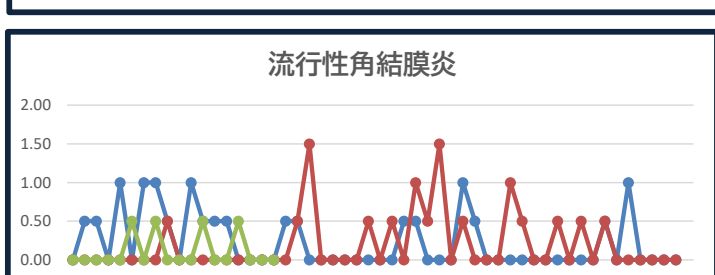
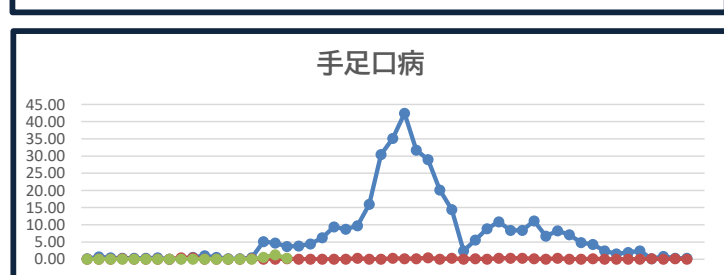
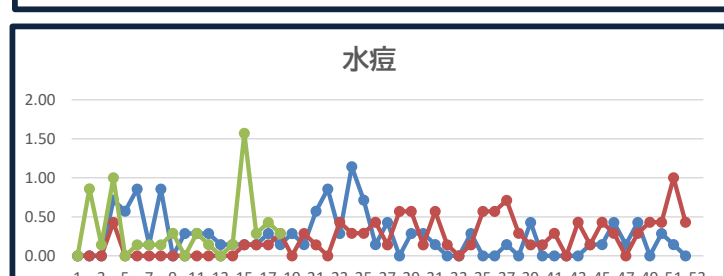
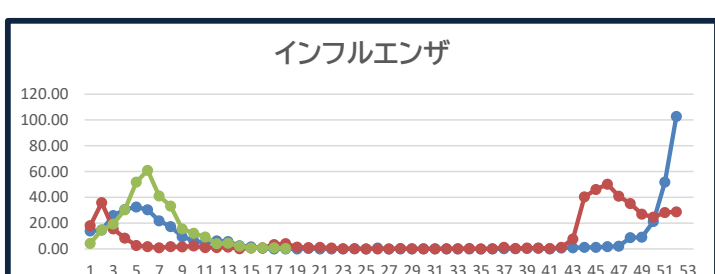
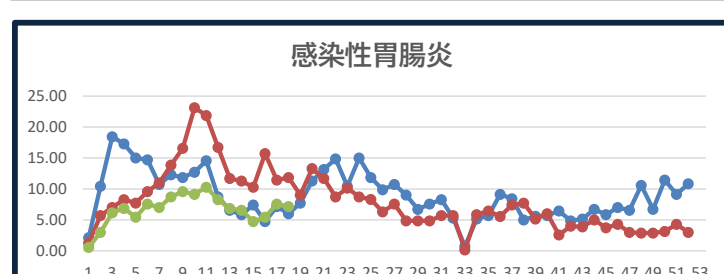
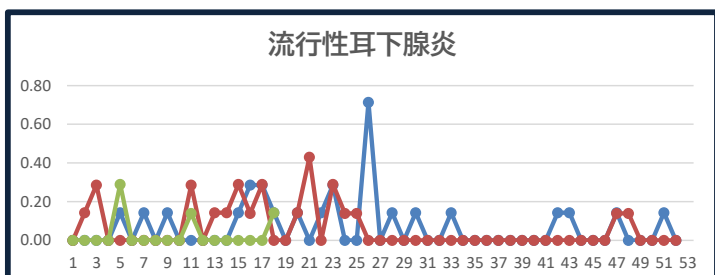
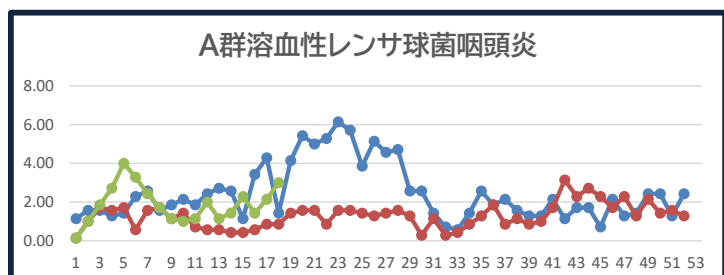
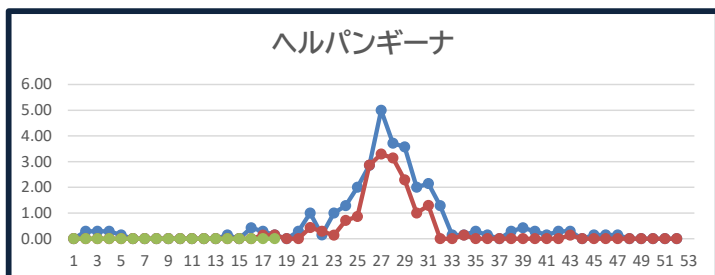
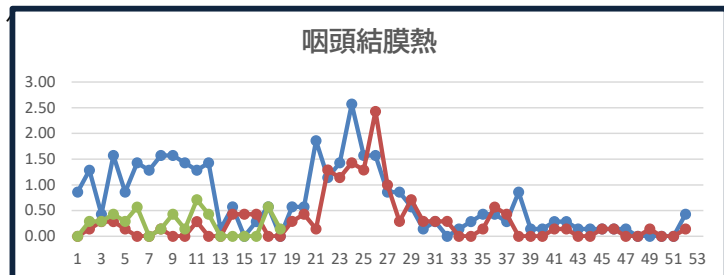
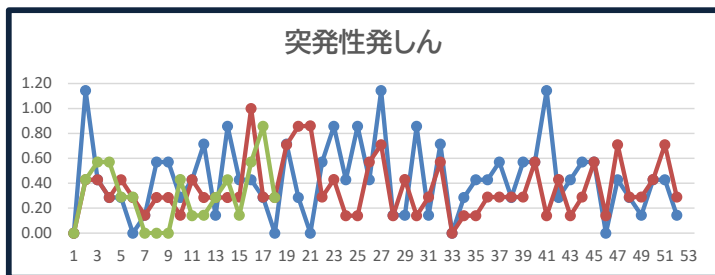
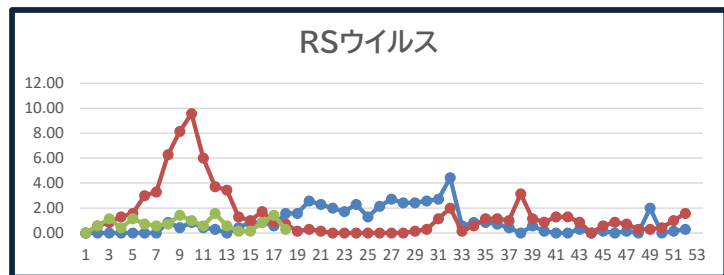
< 全数把握対象感染症発生状況 >

感染症分類	疾病名称	2024年	2025年	2026年 (1~最新週)	2026年									
					9週	10週	11週	12週	13週	14週	15週	16週	17週	18週
					2/23~	3/2~	3/9~	3/16~	3/23~	3/30~	4/6~	4/13~	4/20~	4/27~
2類	結核	60	54	8	0	1	1	2	1	1	0	1	0	0
3類	腸管出血性大腸菌感染症	7	4	1	0	0	0	0	0	0	0	0	0	0
	細菌性赤痢	0	0	0	0	0	0	0	0	0	0	0	0	0
4類	E型肝炎	0	0	0	0	0	0	0	0	0	0	0	0	0
	デング熱	2	1	0	0	0	0	0	0	0	0	0	0	0
	日本紅斑熱	0	0	0	0	0	0	0	0	0	0	0	0	0
	レジオネラ症	8	6	1	0	0	0	0	0	0	0	0	0	0
5類	アメーバ赤痢	3	1	0	0	0	0	0	0	0	0	0	0	0
	ウイルス性肝炎	0	0	0	0	0	0	0	0	0	0	0	0	0
	侵襲性インフルエンザ菌感染症	3	3	0	0	0	0	0	0	0	0	0	0	0
	侵襲性肺炎球菌感染症	9	14	3	0	0	0	1	0	0	0	0	0	1
	侵襲性髄膜炎菌感染症	0	1	0	0	0	0	0	0	0	0	0	0	0
	水痘(入院例)	1	0	0	0	0	0	0	0	0	0	0	0	0
	梅毒	29	19	5	0	0	1	0	1	0	0	0	0	0
	カルバペネム耐性腸内細菌感染症	5	4	0	0	0	0	0	0	0	0	0	0	0
	劇症型溶血性レンサ球菌感染症	1	1	2	0	0	0	0	0	0	0	0	0	1
	後天性免疫不全症候群	1	2	0	0	0	0	0	0	0	0	0	0	0
	播種性クリプトコックス症	0	0	0	0	0	0	0	0	0	0	0	0	0
	クロイツフェルト・ヤコブ病	1	0	0	0	0	0	0	0	0	0	0	0	0
	百日咳	6	104	12	0	3	1	1	0	0	0	0	0	0
	麻しん	0	1	0	0	0	0	0	0	0	0	0	0	0
	風しん	0	0	0	0	0	0	0	0	0	0	0	0	0
急性脳炎	0	0	0	0	0	0	0	0	0	0	0	0	0	

*受理週で集計しています

定点把握対象感染症発生状況(グラフ/過去3年間)

● 2024年 ● 2025年 ● 2026年



【急性呼吸器感染症(ARI)サーベイランスの目的】

急性呼吸器感染症(ARI) の定義に合致する症例数及び収集された検体又は病原体から、各感染症の患者や病原体等の発生数を集計し、国内の急性呼吸器感染症(ARI)の発生の傾向(トレンド)や水準(レベル)を踏まえた、流行中の呼吸器感染症を把握する。また、新興・再興感染症の発生を迅速に探知する。

【急性呼吸器感染症(ARI)の症例定義】

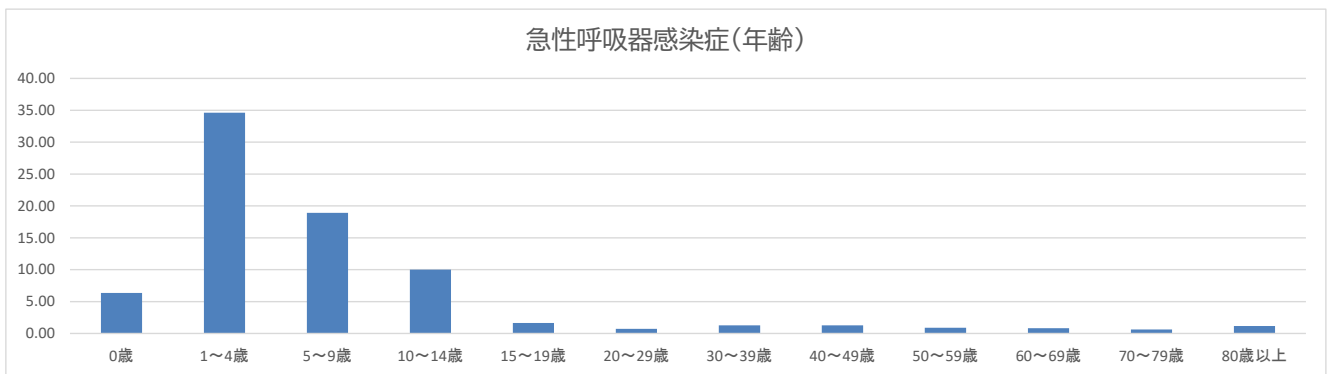
咳嗽、咽頭痛、呼吸困難、鼻汁、鼻閉のいずれか1つ以上の症状を呈し、発症から10日以内の急性的な症状であり、かつ医師が感染症を疑う外来症例。

< 定点把握対象感染症発生状況(定点医療機関あたり患者数) >

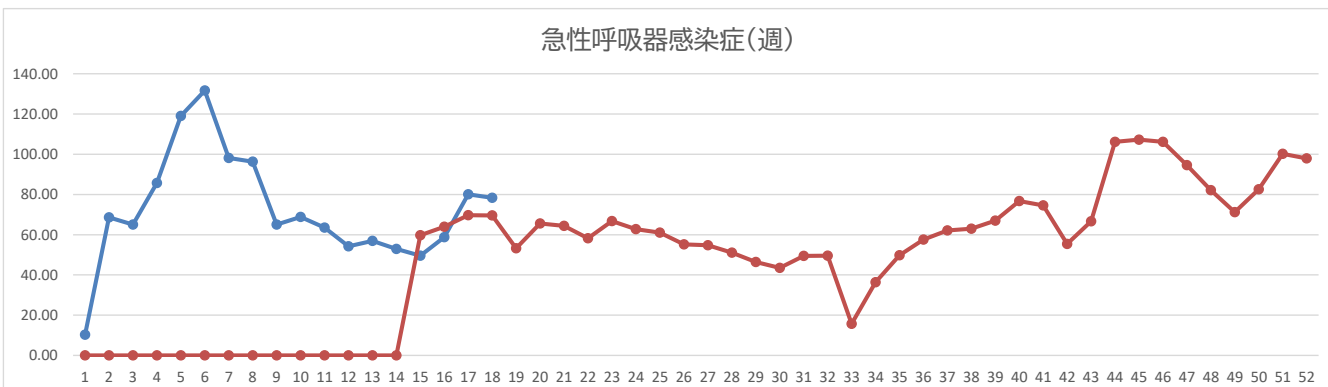
急性呼吸器感染症定点(11医療機関)		2026年									
疾病名称	9週	10週	11週	12週	13週	14週	15週	16週	17週	18週	
	2/23~	3/2~	3/9~	3/16~	3/23~	3/30~	4/6~	4/13~	4/20~	4/27~	
急性呼吸器感染症	65.00	68.82	63.55	54.18	56.91	52.91	49.55	58.73	80.09	78.36	

急性呼吸器感染症定点(11医療機関)		2026年									
年齢階級	9週	10週	11週	12週	13週	14週	15週	16週	17週	18週	
	2/23~	3/2~	3/9~	3/16~	3/23~	3/30~	4/6~	4/13~	4/20~	4/27~	
【急性呼吸器感染症(ARI)定点の対象疾患の範囲】 具体的にはインフルエンザ、COVID-19、RSウイルス感染症、咽頭結膜熱、ヘルパンギーナ、A群溶血性レンサ球菌咽頭炎、新たに五類感染症に位置づける「急性呼吸器感染」を対象疾患とする。	0歳	4.00	3.73	5.91	3.27	3.64	3.45	4.91	4.64	7.00	6.36
	1~4歳	23.64	25.18	22.36	21.73	22.27	22.27	22.45	28.73	35.64	34.64
	5~9歳	20.55	24.27	19.55	16.91	17.00	15.55	13.00	14.82	21.64	18.91
	10~14歳	8.18	7.18	7.36	6.00	5.00	3.91	3.73	4.36	8.18	10.00
	15~19歳	1.09	1.45	1.18	0.82	1.36	1.45	0.36	1.09	1.64	1.64
	20~29歳	1.45	1.73	0.82	1.00	1.27	0.91	1.00	0.73	0.91	0.73
	30~39歳	1.27	1.45	1.82	0.82	1.18	1.27	1.00	1.09	1.82	1.27
	40~49歳	1.45	1.45	0.55	0.82	1.73	1.09	0.64	0.82	1.27	1.27
	50~59歳	1.18	0.36	1.45	1.09	1.27	1.00	0.82	0.73	0.45	0.91
	60~69歳	0.91	0.82	1.09	0.45	0.82	1.09	0.64	0.45	0.73	0.82
	70~79歳	0.36	0.82	0.64	0.64	0.27	0.55	0.64	0.73	0.64	0.64
80歳以上	0.91	0.36	0.82	0.64	1.09	0.36	0.36	0.55	0.18	1.18	

急性呼吸器感染症発生状況(年齢) 2026年第18週



急性呼吸器感染症発生状況(週)



国内伝播事例が増加しています

麻疹（はしか）

どんな症状？



潜伏期間
10～12日

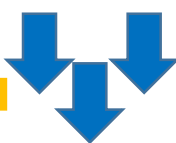


風邪症状
鼻水・咳
熱など



全身に
赤い発疹
口の中に
白い斑点

しっかり回復に
約1ヶ月かかる

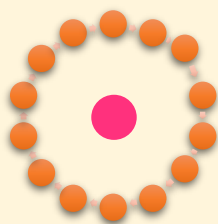


免疫力
低下

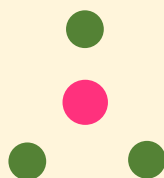


一旦下がるが
7～10日
発熱が続く

感染力が**非常に**強く
免疫を持たない人に
うつす割合は
感染者1人あたり
約12～14人
※インフルエンザは2～3人



麻疹
12～14人



インフルエンザ
2～3人

空気感染のため
手洗いやマスク
では防げません



受診するときは、必ず医療機関に連絡してください。
また、できるだけ人との接触を避けてください。

予防方法は？

唯一の予防手段は**ワクチン接種**です。
乳幼児では定期接種に位置付けられています。
大人の方でも年月が経ち、抗体価が低い場合がありますので
抗体検査や追加接種することも検討してください。

あかし保健所 保健予防課 ☎918-5421