

< 定点把握対象感染症発生状況(定点医療機関あたり患者数) >

小児科定点(7医療機関)		2026年									
疾病名称 【警報レベル基準】	4週	5週	6週	7週	8週	9週	10週	11週	12週	13週	
	1/19~	1/26~	2/2~	2/9~	2/16~	2/23~	3/2~	3/9~	3/16~	3/23~	
RSウイルス感染症	0.43	1.14	0.71	0.57	0.71	1.43	1.00	0.57	1.57	0.57	
咽頭結膜熱 【3.00~】	0.43	0.29	0.57	0.00	0.14	0.43	0.14	0.71	0.43	0.00	
A群溶血性レンサ球菌咽頭炎 【8.00~】	2.71	4.00	3.29	2.43	1.71	1.14	1.00	1.14	2.00	1.14	
感染性胃腸炎 【20.00~】	6.86	5.43	7.57	7.00	8.71	9.57	9.14	10.29	8.29	6.86	
水痘 【2.00~】	1.00	0.00	0.14	0.14	0.14	0.29	0.00	0.29	0.14	0.00	
手足口病 【5.00~】	0.00	0.00	0.00	0.00	0.00	0.00	0.00	0.00	0.00	0.00	
伝染性紅斑 【2.00~】	0.00	0.00	0.00	0.14	0.14	0.43	0.00	0.14	0.14	0.00	
突発性発しん	0.57	0.29	0.29	0.00	0.00	0.00	0.43	0.14	0.14	0.29	
ヘルパンギーナ 【6.00~】	0.00	0.00	0.00	0.00	0.00	0.00	0.00	0.00	0.00	0.00	
流行性耳下腺炎 【6.00~】	0.00	0.29	0.00	0.00	0.00	0.00	0.00	0.14	0.00	0.00	

インフルエンザ・新型コロナウイルス感染症定点(11医療機関)		2026年									
疾病名称 【警報レベル基準】	4週	5週	6週	7週	8週	9週	10週	11週	12週	13週	
	1/19~	1/26~	2/2~	2/9~	2/16~	2/23~	3/2~	3/9~	3/16~	3/23~	
インフルエンザ 【30.00~】	30.45	51.91	61.00	41.18	33.18	15.55	12.18	9.36	4.09	4.55	
新型コロナウイルス感染症	1.45	1.27	1.18	1.45	0.64	0.45	0.18	0.82	0.55	0.55	

眼科定点(2医療機関)		2026年									
疾病名称 【警報レベル基準】	4週	5週	6週	7週	8週	9週	10週	11週	12週	13週	
	1/19~	1/26~	2/2~	2/9~	2/16~	2/23~	3/2~	3/9~	3/16~	3/23~	
急性出血性結膜炎 【1.00~】	0.00	0.00	0.00	0.00	0.00	0.00	0.00	0.00	0.00	0.00	
流行性角結膜炎 【8.00~】	0.00	0.00	0.50	0.00	0.50	0.00	0.00	0.00	0.50	0.00	

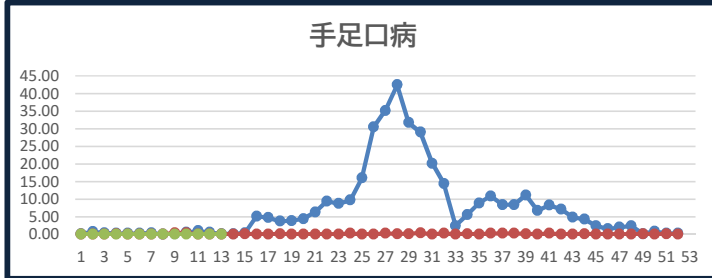
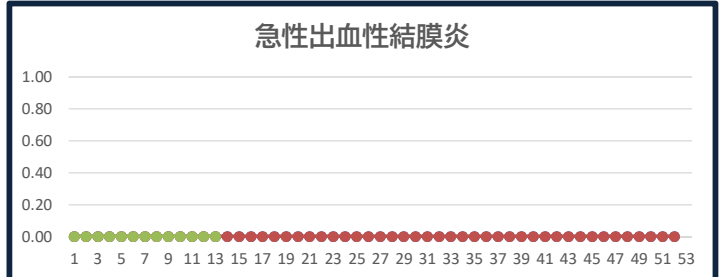
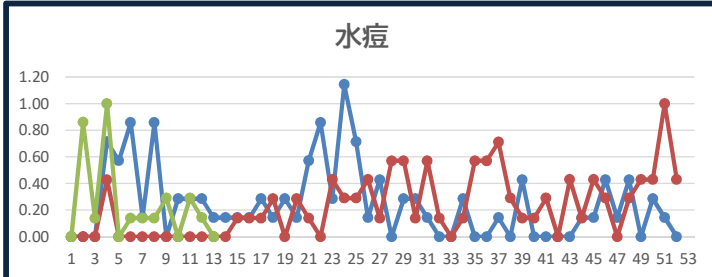
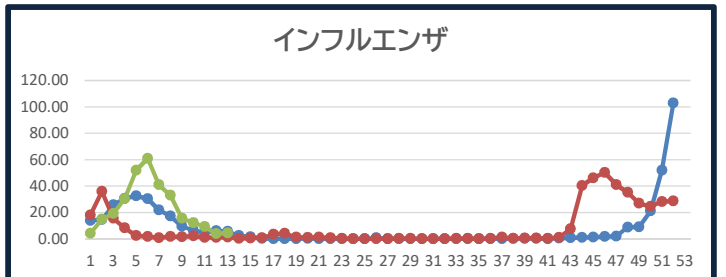
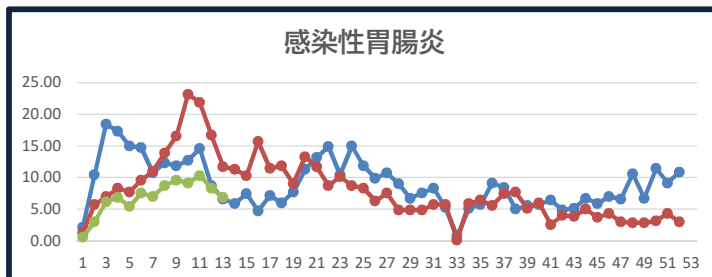
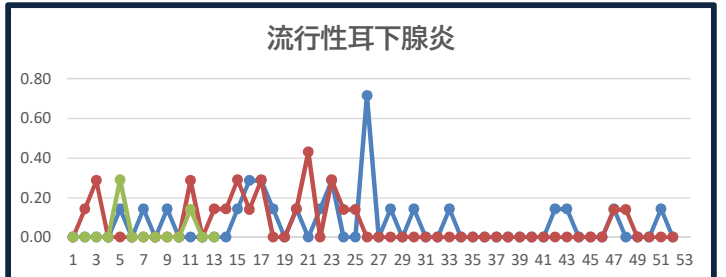
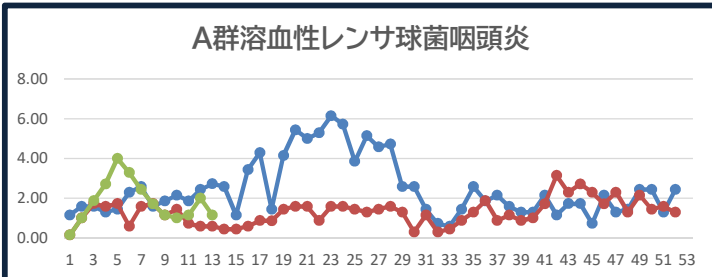
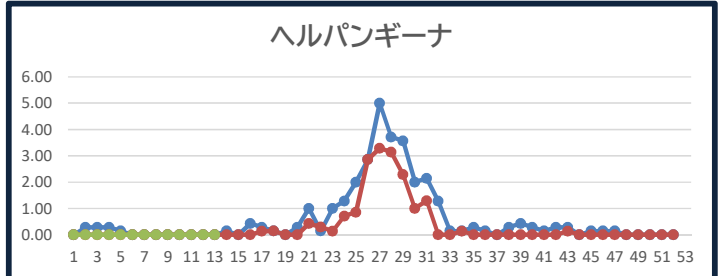
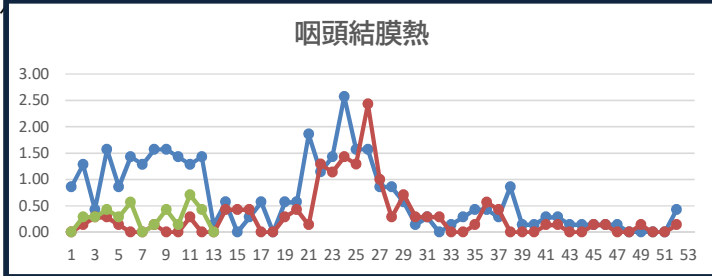
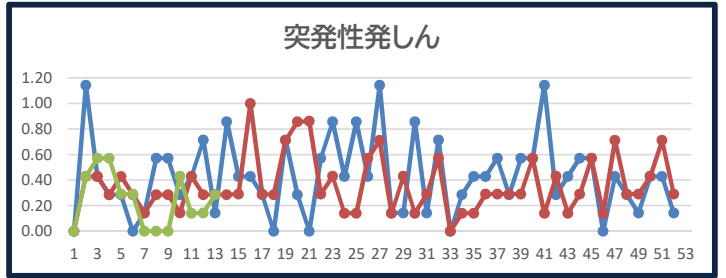
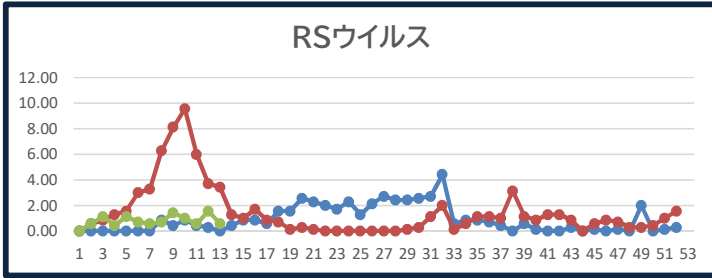
< 全数把握対象感染症発生状況 >

感染症分類	疾病名称	2024年	2025年	2026年 (1~最新週)	2026年									
					4週	5週	6週	7週	8週	9週	10週	11週	12週	13週
					1/19~	1/26~	2/2~	2/9~	2/16~	2/23~	3/2~	3/9~	3/16~	3/23~
2類	結核	60	54	6	0	0	0	0	0	0	1	1	2	1
3類	腸管出血性大腸菌感染症	7	4	1	0	0	0	0	0	0	0	0	0	0
	細菌性赤痢	0	0	0	0	0	0	0	0	0	0	0	0	0
4類	E型肝炎	0	0	0	0	0	0	0	0	0	0	0	0	0
	デング熱	2	1	0	0	0	0	0	0	0	0	0	0	0
	日本紅斑熱	0	0	0	0	0	0	0	0	0	0	0	0	0
	レジオネラ症	8	6	1	0	1	0	0	0	0	0	0	0	0
5類	アメーバ赤痢	3	1	0	0	0	0	0	0	0	0	0	0	0
	ウイルス性肝炎	0	0	0	0	0	0	0	0	0	0	0	0	0
	侵襲性インフルエンザ菌感染症	3	3	0	0	0	0	0	0	0	0	0	0	0
	侵襲性肺炎球菌感染症	9	14	2	0	0	0	1	0	0	0	0	1	0
	侵襲性髄膜炎菌感染症	0	1	0	0	0	0	0	0	0	0	0	0	0
	水痘(入院例)	1	0	0	0	0	0	0	0	0	0	0	0	0
	梅毒	29	19	5	0	1	0	0	0	0	0	1	0	1
	カルバペネム耐性腸内細菌感染症	5	4	0	0	0	0	0	0	0	0	0	0	0
	劇症型溶血性レンサ球菌感染症	1	1	1	0	0	0	0	0	0	0	0	0	0
	後天性免疫不全症候群	1	2	0	0	0	0	0	0	0	0	0	0	0
	播種性クリプトコックス症	0	0	0	0	0	0	0	0	0	0	0	0	0
	クロイツフェルト・ヤコブ病	1	0	0	0	0	0	0	0	0	0	0	0	0
	百日咳	6	104	12	3	1	0	0	0	0	3	1	1	0
	麻しん	0	1	0	0	0	0	0	0	0	0	0	0	0
風しん	0	0	0	0	0	0	0	0	0	0	0	0	0	
急性脳炎	0	0	0	0	0	0	0	0	0	0	0	0	0	

*受理週で集計しています

定点把握対象感染症発生状況(グラフ/過去3年間)

● 2024年 ● 2025年 ● 2026



【急性呼吸器感染症(ARI)サーベイランスの目的】

急性呼吸器感染症(ARI) の定義に合致する症例数及び収集された検体又は病原体から、各感染症の患者や病原体等の発生数を集計し、国内の急性呼吸器感染症(ARI)の発生の傾向(トレンド)や水準(レベル)を踏まえた、流行中の呼吸器感染症を把握する。また、新興・再興感染症の発生を迅速に探知する。

【急性呼吸器感染症(ARI)の症例定義】

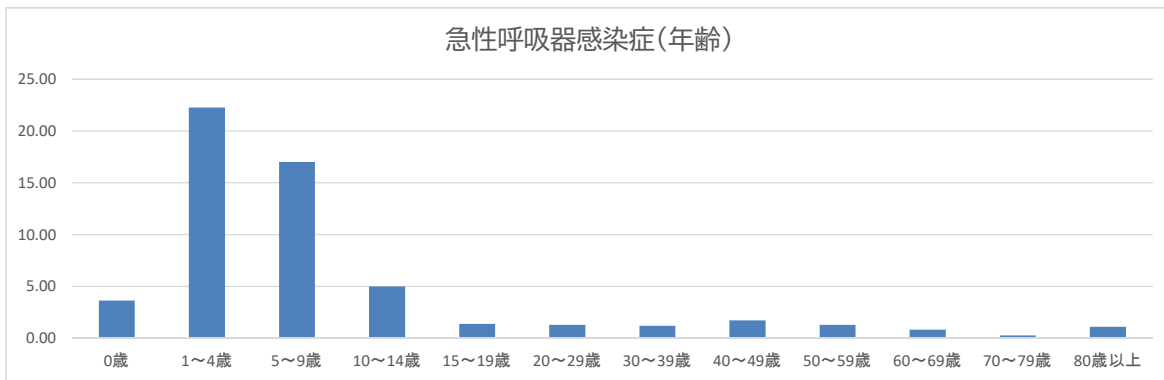
咳嗽、咽頭痛、呼吸困難、鼻汁、鼻閉のいずれか1つ以上の症状を呈し、発症から10日以内の急性的な症状であり、かつ医師が感染症を疑う外来症例。

< 定点把握対象感染症発生状況(定点医療機関あたり患者数) >

急性呼吸器感染症定点(11医療機関)		2026年									
疾病名称	2026年										
	4週 1/19~	5週 1/26~	6週 2/2~	7週 2/9~	8週 2/16~	9週 2/23~	10週 3/2~	11週 3/9~	12週 3/16~	13週 3/23~	
急性呼吸器感染症	85.73	119.00	131.64	98.18	96.27	65.00	68.82	63.55	54.18	56.91	

急性呼吸器感染症定点(11医療機関)		2026年									
年齢階級	2026年										
	4週 1/19~	5週 1/26~	6週 2/2~	7週 2/9~	8週 2/16~	9週 2/23~	10週 3/2~	11週 3/9~	12週 3/16~	13週 3/23~	
【急性呼吸器感染症(ARI)定点の対象疾患の範囲】 具体的にはインフルエンザ、COVID-19、RSウイルス感染症、咽頭結膜熱、ヘルパンギーナ、A群溶血性レンサ球菌咽頭炎、新たに五類感染症に位置づける「急性呼吸器感染」を対象疾患とする。	0歳	2.91	3.64	4.09	3.45	2.82	4.00	3.73	5.91	3.27	3.64
	1~4歳	24.64	32.82	40.64	28.36	32.45	23.64	25.18	22.36	21.73	22.27
	5~9歳	27.55	42.27	44.00	34.18	30.91	20.55	24.27	19.55	16.91	17.00
	10~14歳	20.82	25.91	25.36	18.36	14.73	8.18	7.18	7.36	6.00	5.00
	15~19歳	1.64	4.36	5.09	2.73	1.91	1.09	1.45	1.18	0.82	1.36
	20~29歳	1.00	1.73	2.36	1.36	2.45	1.45	1.73	0.82	1.00	1.27
	30~39歳	1.82	2.27	3.73	2.82	3.00	1.27	1.45	1.82	0.82	1.18
	40~49歳	1.27	1.82	1.64	2.18	2.27	1.45	1.45	0.55	0.82	1.73
	50~59歳	1.18	1.73	1.18	1.82	2.18	1.18	0.36	1.45	1.09	1.27
	60~69歳	1.09	1.18	0.91	1.00	1.36	0.91	0.82	1.09	0.45	0.82
70~79歳	1.00	0.64	1.45	0.64	1.36	0.36	0.82	0.64	0.64	0.27	
80歳以上	0.82	0.64	1.18	1.27	0.82	0.91	0.36	0.82	0.64	1.09	

急性呼吸器感染症発生状況(年齢) 2026年第13週



急性呼吸器感染症発生状況(週)

