

<定点把握対象感染症発生状況(定点医療機関あたり患者数)>

小児科定点(7医療機関)	2025年								2026年	
疾病名称 【警報レベル基準】	45週	46週	47週	48週	49週	50週	51週	52週	1週	2週
	11/3～	11/10～	11/17～	11/24～	12/1～	12/8～	12/15～	12/22～	12/29～	1/5～
RSウイルス感染症	0.57	0.86	0.71	0.29	0.29	0.43	1.00	1.57	0.00	0.57
咽頭結膜熱 【3.00～】	0.14	0.14	0.00	0.00	0.14	0.00	0.00	0.14	0.00	0.29
A群溶血性レンサ球菌咽頭炎 【8.00～】	2.29	1.71	2.29	1.29	2.14	1.43	1.57	1.29	0.14	1.00
感染性胃腸炎 【20.00～】	3.71	4.29	3.00	2.86	2.86	3.14	4.29	3.00	0.57	3.00
水痘 【2.00～】	0.43	0.29	0.00	0.29	0.43	0.43	1.00	0.43	0.00	0.86
手足口病 【5.00～】	0.00	0.00	0.00	0.00	0.14	0.00	0.14	0.00	0.00	0.00
伝染性紅斑 【2.00～】	1.14	0.86	0.43	0.57	0.43	0.57	0.29	0.71	0.00	0.43
突発性発しん	0.57	0.14	0.71	0.29	0.29	0.43	0.71	0.29	0.00	0.43
ヘルパンギーナ 【6.00～】	0.00	0.00	0.00	0.00	0.00	0.00	0.00	0.00	0.00	0.00
流行性耳下腺炎 【6.00～】	0.00	0.00	0.14	0.14	0.00	0.00	0.00	0.00	0.00	0.00

インフルエンザ・新型コロナウイルス感染症定点(11医療機関)											
疾病名称 【警報レベル基準】	2025年									2026年	
	45週	46週	47週	48週	49週	50週	51週	52週	1週	2週	
	11/3～	11/10～	11/17～	11/24～	12/1～	12/8～	12/15～	12/22～	12/29～	1/5～	
インフルエンザ【30.00～】	46.18	50.27	41.00	35.18	27.00	24.64	28.18	28.82	4.27	14.91	
新型コロナウイルス感染症	0.91	1.27	0.36	0.36	0.27	0.18	1.09	0.82	0.36	0.55	

眼科定点(2医療機関)											
疾病名称 【警報レベル基準】	2025年									2026年	
	45週	46週	47週	48週	49週	50週	51週	52週	1週	2週	
	11/3～	11/10～	11/17～	11/24～	12/1～	12/8～	12/15～	12/22～	12/29～	1/5～	
急性出血性結膜炎【1.00～】	0.00	0.00	0.00	0.00	0.00	0.00	0.00	0.00	0.00	0.00	0.00
流行性角結膜炎【8.00～】	0.00	0.50	0.00	0.00	0.00	0.00	0.00	0.00	0.00	0.00	0.00

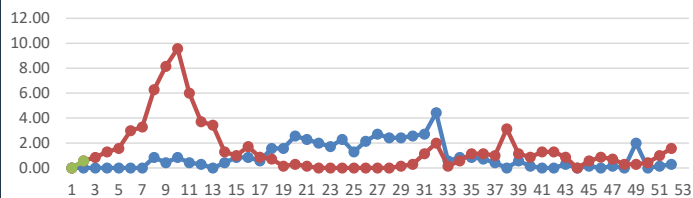
<全数把握対象感染症発生状況>

[illegible]

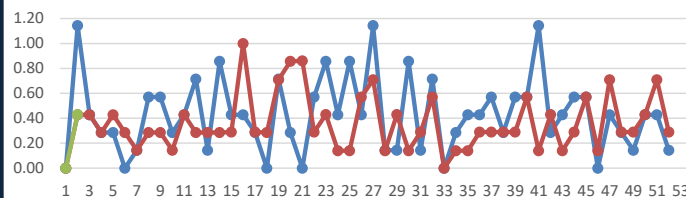
定点把握対象感染症発生状況(グラフ/過去3年間)

● 2024年 ● 2025年 ● 2026

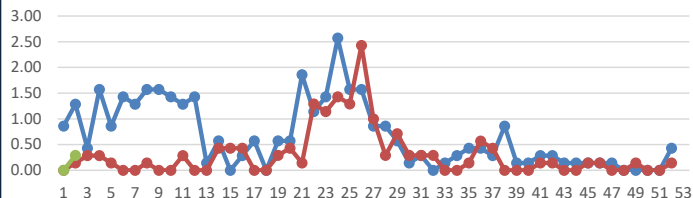
RSウイルス



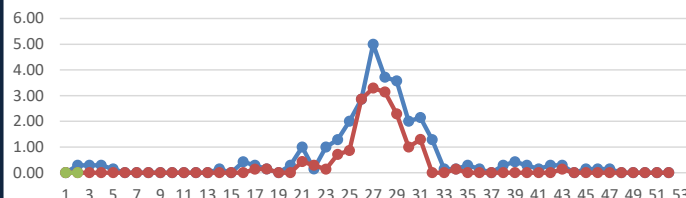
突発性発しん



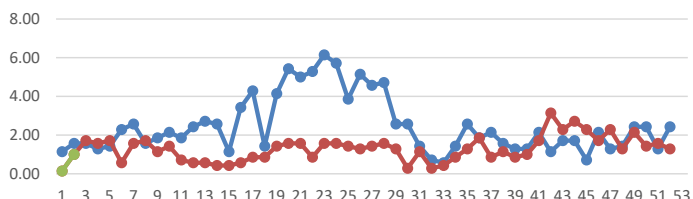
咽頭結膜熱



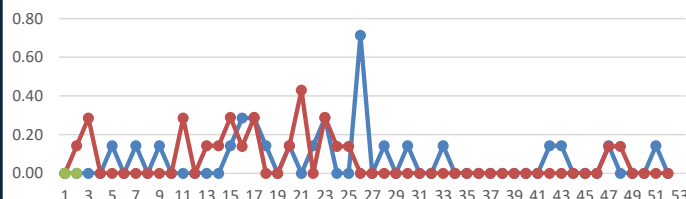
ヘルパンギーナ



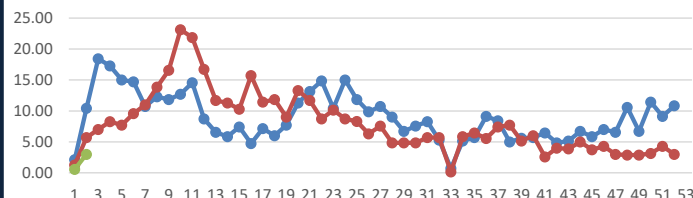
A群溶血性レンサ球菌咽頭炎



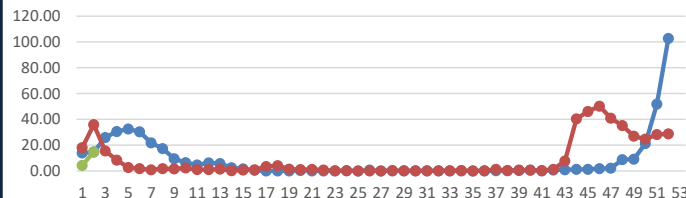
流行性耳下腺炎



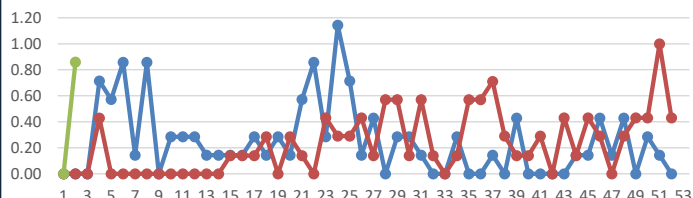
感染性胃腸炎



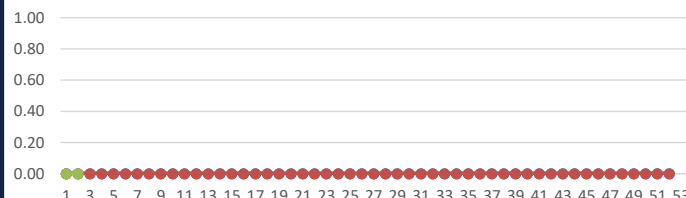
インフルエンザ



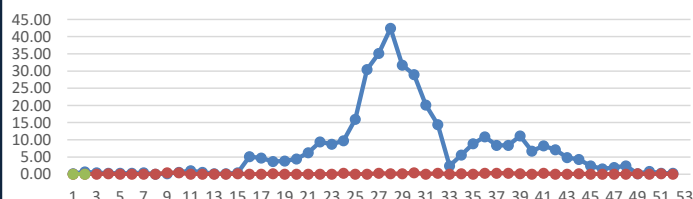
水痘



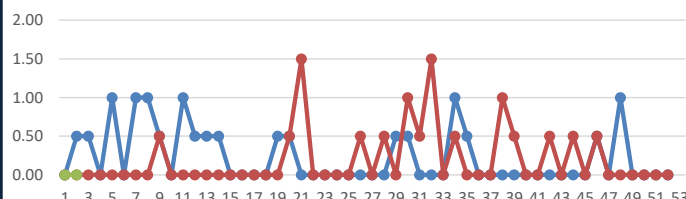
急性出血性結膜炎



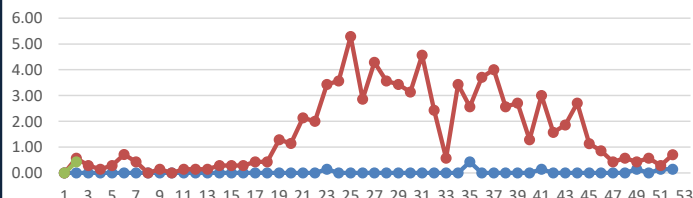
手足口病



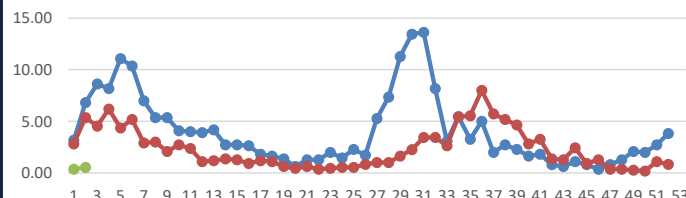
流行性角結膜炎



伝染性紅斑



新型コロナウイルス感染症



【急性呼吸器感染症(ARI)サーベイランスの目的】

急性呼吸器感染症(ARI) の定義に合致する症例数及び収集された検体又は病原体から、各感染症の患者や病原体等の発生数を集計し、国内の急性呼吸器感染症(ARI)の発生の傾向(トレンド)や水準(レベル)を踏まえた、流行中の呼吸器感染症を把握する。また、新興・再興感染症の発生を迅速に探知する。

【急性呼吸器感染症(ARI)の症例定義】

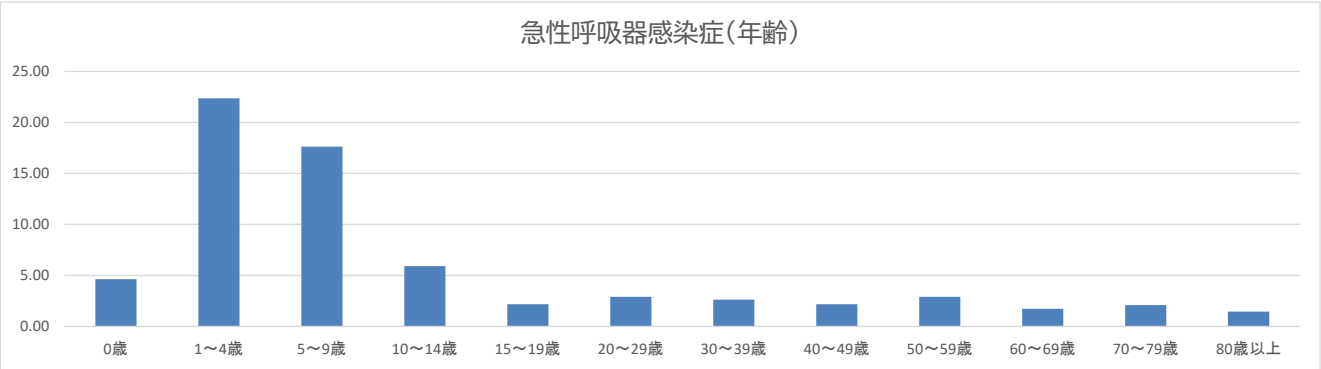
咳嗽、咽頭痛、呼吸困難、鼻汁、鼻閉のいずれか1つ以上の症状を呈し、発症から10日以内の急性的な症状であり、かつ医師が感染症を疑う外来症例。

< 定点把握対象感染症発生状況(定点医療機関あたり患者数) >

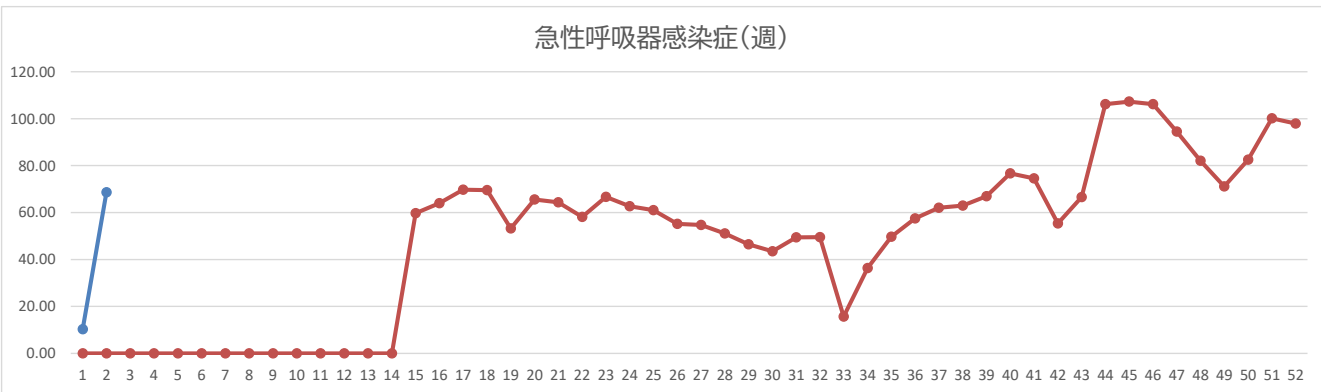
急性呼吸器感染症定点(11医療機関)		2025年								2026年	
疾病名称		45週	46週	47週	48週	49週	50週	51週	52週	1週	2週
		11/3～	11/10～	11/17～	11/24～	12/1～	12/8～	12/15～	12/22～	12/29～	1/5～
急性呼吸器感染症		107.27	106.18	94.55	82.09	71.18	82.55	100.18	97.91	10.27	68.64

急性呼吸器感染症定点(11医療機関)			2025年								2026年	
年齢階級			45週	46週	47週	48週	49週	50週	51週	52週	1週	2週
			11/3～	11/10～	11/17～	11/24～	12/1～	12/8～	12/15～	12/22～	12/29～	1/5～
【急性呼吸器感染症(ARI)定点の対象疾患の範囲】 具体的にはインフルエンザ、COVID-19、RSウイルス感染症、咽頭結膜熱、ヘルパンギーナ、A群溶血性レンサ球菌咽頭炎、新たに五類感染症に位置づける「急性呼吸器感染」を対象疾患とする。	0歳		3.55	4.18	3.09	2.36	2.91	5.09	3.73	5.36	0.18	4.64
	1～4歳		30.73	30.82	31.36	24.82	24.18	25.09	40.18	31.18	2.64	22.36
	5～9歳		38.64	38.82	33.27	27.82	20.09	25.82	28.36	30.82	1.55	17.64
	10～14歳		19.64	17.36	14.00	11.91	10.64	13.09	13.73	16.18	0.73	5.91
	15～19歳		2.91	2.73	2.73	2.27	2.00	1.73	2.00	2.00	0.36	2.18
	20～29歳		1.18	1.73	1.73	1.82	2.00	1.82	2.45	1.64	1.82	2.91
	30～39歳		3.27	3.27	1.82	2.82	2.45	2.00	2.82	2.27	0.45	2.64
	40～49歳		2.55	2.27	2.36	2.18	2.18	2.64	1.73	2.09	0.55	2.18
	50～59歳		1.82	1.27	1.55	1.82	1.73	1.45	1.18	2.09	0.82	2.91
	60～69歳		0.91	1.00	1.27	1.00	1.27	1.45	1.73	1.91	0.27	1.73
	70～79歳		0.91	1.64	0.55	1.64	1.00	1.09	0.91	1.45	0.27	2.09
	80歳以上		1.18	1.09	0.82	1.64	0.73	1.27	1.36	0.91	0.64	1.45

急性呼吸器感染症発生状況(年齢) 2026年第2週



急性呼吸器感染症発生状況(週)



インフルエンザ流行中

定点医療機関あたりのインフルエンザ患者数が、注意報レベル「10.00」を超えています。
2026年1週（12/29～1/4）の「4.27」から
2週（1/5～1/11）は「14.91」に増加しています。

【主な症状】



発熱
38℃以上

倦怠感

関節痛

増加中!!

対策

マスク

人混みを
避けましょう



年末年始、人の多い
場所へ出かけるときは
マスクを着用

手洗い

帰宅時、
食事前など



手首まで丁寧に
洗いましょう

換気

30分に1回が
目安です



定期的に空気を
入れ替えましょう

* 予防接種も重症化予防に有効です