

<定点把握対象感染症発生状況(定点医療機関あたり患者数)>

[illegible]

インフルエンザ・新型コロナウイルス感染症定点(11医療機関)										
<div> <div>疾病名称</div> <div>【警戒レベル基準】</div> </div>	2025年									
	35週	36週	37週	38週	39週	40週	41週	42週	43週	44週
	8/25～	9/1～	9/8～	9/15～	9/22～	9/29～	10/6～	10/13～	10/20～	10/27～
インフルエンザ【30.00～】	0.09	0.27	1.27	0.45	0.64	0.64	0.36	1.18	7.64	40.36
新型コロナウイルス感染症	5.55	8.00	5.73	5.18	4.64	2.82	3.27	1.36	1.27	2.45

眼科定点(2医療機関)											
疾病名称 【警戒レベル基準】	2025年										
	35週	36週	37週	38週	39週	40週	41週	42週	43週	44週	
	8/25～	9/1～	9/8～	9/15～	9/22～	9/29～	10/6～	10/13～	10/20～	10/27～	
急性出血性結膜炎【1.00～】	0.00	0.00	0.00	0.00	0.00	0.00	0.00	0.00	0.00	0.00	
流行性角結膜炎【8.00～】	0.00	0.00	0.00	1.00	0.50	0.00	0.00	0.50	0.00	0.50	

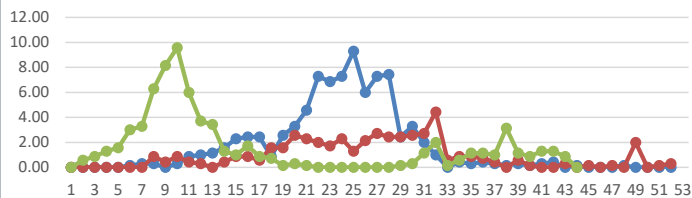
<全数把握対象感染症発生状況>

[illegible]

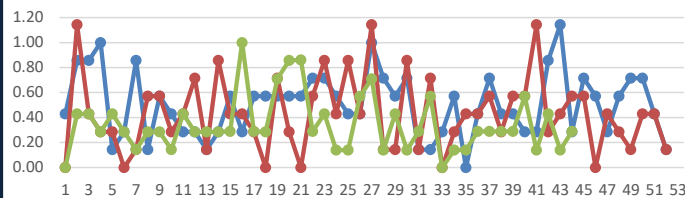
定点把握対象感染症発生状況(グラフ/過去3年間)

2023年 2024年 2025年

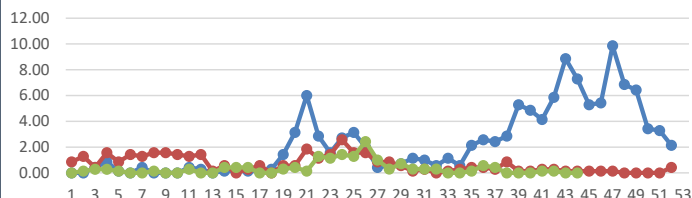
RSウイルス



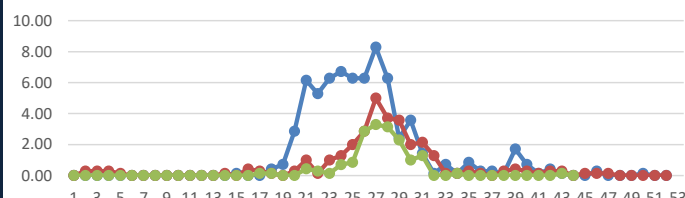
突発性発しん



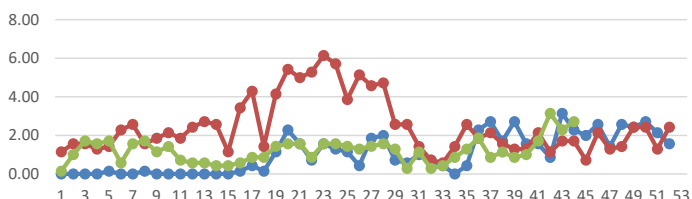
咽頭結膜熱



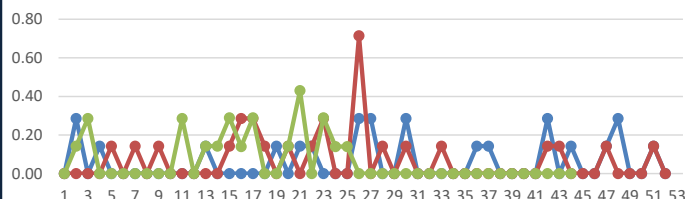
ヘルパンギーナ



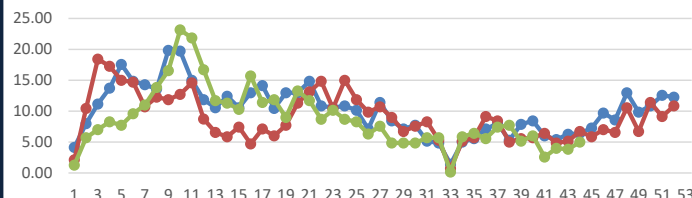
A群溶血性レンサ球菌咽頭炎



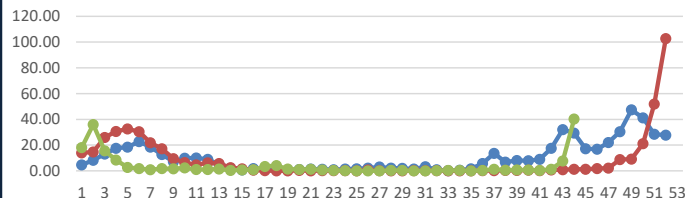
流行性耳下腺炎



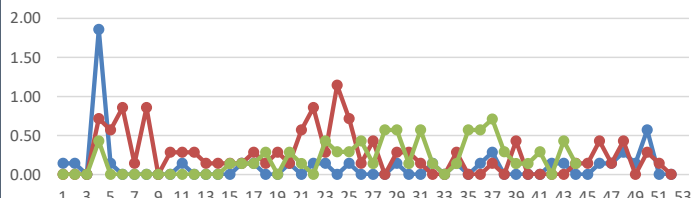
感染性胃腸炎



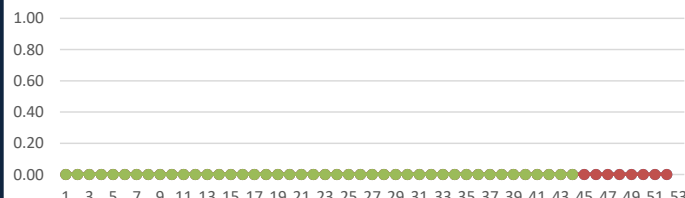
インフルエンザ



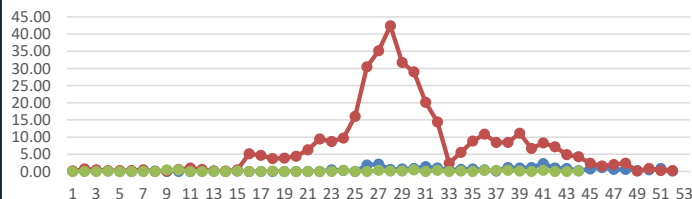
水痘



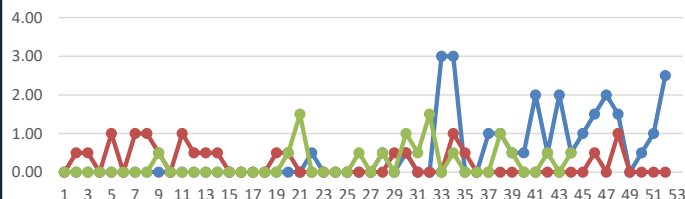
急性出血性結膜炎



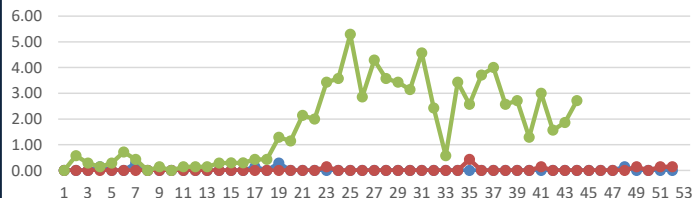
手足口病



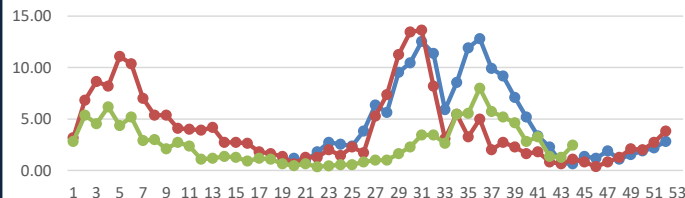
流行性角結膜炎



伝染性紅斑



新型コロナウイルス感染症



【急性呼吸器感染症（ARI）サーベイランスの目的】

急性呼吸器感染症（ARI）の定義に合致する症例数及び収集された検体又は病原体から、各感染症の患者や病原体等の発生数を集計し、国内の急性呼吸器感染症（ARI）の発生の傾向（トレンド）や水準（レベル）を踏まえた、流行中の呼吸器感染症を把握する。また、新興・再興感染症の発生を迅速に探知する。

【急性呼吸器感染症（ARI）の症例定義】

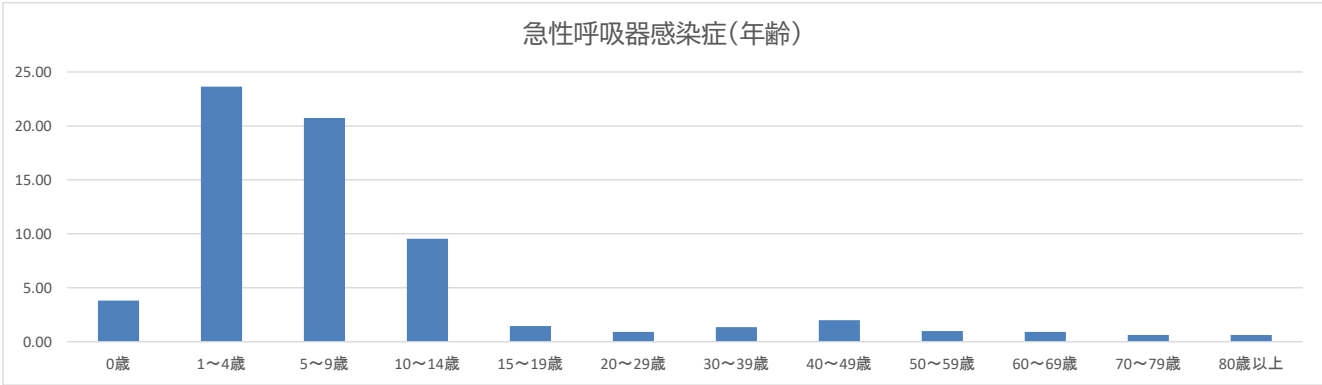
咳嗽、咽頭痛、呼吸困難、鼻汁、鼻閉のいずれか1つ以上の症状を呈し、発症から10日以内の急性的な症状であり、かつ医師が感染症を疑う外来症例。

< 定点把握対象感染症発生状況（定点医療機関あたり患者数）>

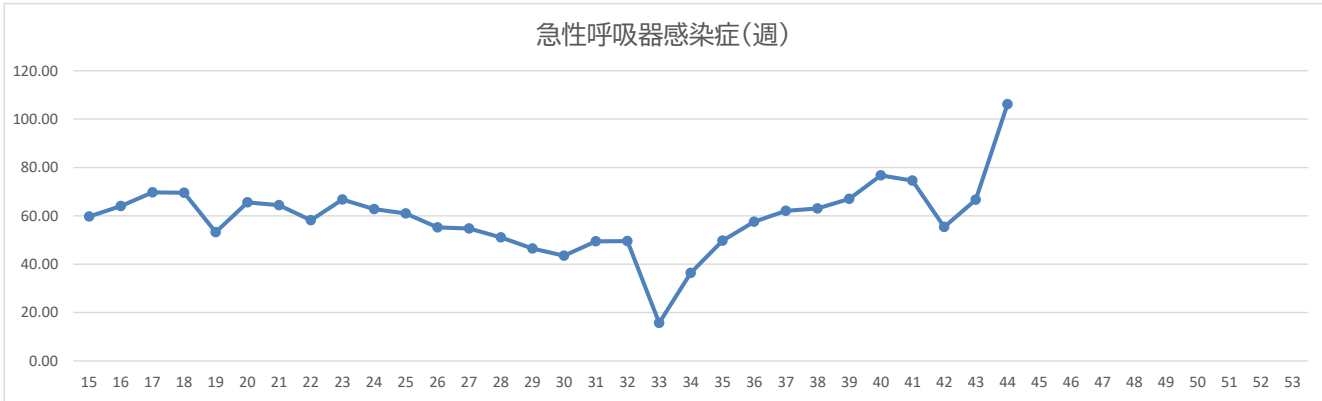
急性呼吸器感染症定点（11医療機関）		2025年									
疾病名称		35週	36週	37週	38週	39週	40週	41週	42週	43週	44週
		8/25～	9/1～	9/8～	9/15～	9/22～	9/29～	10/6～	10/13～	10/20～	10/27～
		49.73	57.55	62.09	63.00	67.00	76.73	74.55	55.36	66.64	106.18

急性呼吸器感染症定点（11医療機関）		2025年									
年齢階級		35週	36週	37週	38週	39週	40週	41週	42週	43週	44週
		8/25～	9/1～	9/8～	9/15～	9/22～	9/29～	10/6～	10/13～	10/20～	10/27～
【急性呼吸器感染症（ARI）定点の対象疾患の範囲】 具体的にはインフルエンザ、COVID-19、RSウイルス感染症、咽頭結膜熱、ヘルパンギーナ、A群溶血性レンサ球菌咽頭炎、新たに五類感染症に位置づける「急性呼吸器感染」を対象疾患とする。	0歳	4.09	3.91	3.55	4.36	5.09	3.36	5.82	3.73	3.82	3.45
	1～4歳	18.55	23.45	24.09	27.36	25.73	22.91	30.73	23.36	23.64	30.27
	5～9歳	14.18	16.36	19.36	17.64	22.64	37.36	20.73	17.36	20.73	33.27
	10～14歳	4.55	6.09	7.64	7.00	7.27	6.55	8.91	5.36	9.55	22.45
	15～19歳	0.64	1.09	0.82	0.91	1.00	1.09	1.27	0.73	1.45	4.91
	20～29歳	0.73	0.55	0.64	0.55	0.55	1.00	1.45	0.73	0.91	2.64
	30～39歳	1.64	1.09	0.82	0.45	0.91	1.00	1.55	0.45	1.36	3.18
	40～49歳	1.45	1.55	1.27	1.00	0.64	0.73	0.82	0.82	2.00	2.09
	50～59歳	0.73	1.09	1.09	1.00	0.36	0.82	0.91	0.82	1.00	1.36
	60～69歳	1.00	0.55	1.27	0.91	0.73	0.36	1.00	0.64	0.91	0.91
	70～79歳	1.18	0.91	1.09	1.18	0.82	1.09	1.09	0.91	0.64	1.18
	80歳以上	1.00	0.91	0.45	0.64	1.27	0.45	0.27	0.45	0.64	0.45

急性呼吸器感染症発生状況（年齢） 2025年第44週



急性呼吸器感染症発生状況（週）

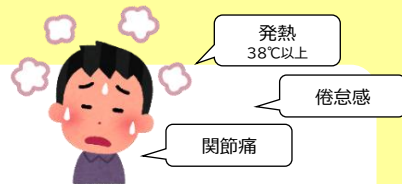


インフルエンザ警報

定点医療機関あたりの患者数が、2025年44週から警戒レベルを超えています。

市内の流行状況

警報レベル「30.00」を超えています



インフルエンザ



対策

マスク



人混みを避けましょう

年末年始、人の多い場所へ出かけるときはマスクを着用

手洗い



手首まで丁寧に洗いましょう

帰宅時、食事前など

換気



定期的に空気を入れ替えましょう

30分に1回が目安です