

<定点把握対象感染症発生状況(定点医療機関あたり患者数)>

小児科定点(7医療機関)											
疾病名称 【警報レベル基準】	2025年										
	41週	42週	43週	44週	45週	46週	47週	48週	49週	50週	
	10/6～	10/13～	10/20～	10/27～	11/3～	11/10～	11/17～	11/24～	12/1～	12/8～	
RSウイルス感染症	1.29	1.29	0.86	0.00	0.57	0.86	0.71	0.29	0.29	0.43	
咽頭結膜熱 【3.00～】	0.14	0.14	0.00	0.00	0.14	0.14	0.00	0.00	0.14	0.00	
A群溶血性レンサ球菌咽頭炎 【8.00～】	1.71	3.14	2.29	2.71	2.29	1.71	2.29	1.29	2.14	1.43	
感染性胃腸炎 【20.00～】	2.57	4.00	3.86	5.00	3.71	4.29	3.00	2.86	2.86	3.14	
水痘 【2.00～】	0.29	0.00	0.43	0.14	0.43	0.29	0.00	0.29	0.43	0.43	
手足口病 【5.00～】	0.29	0.00	0.00	0.14	0.00	0.00	0.00	0.00	0.14	0.00	
伝染性紅斑 【2.00～】	3.00	1.57	1.86	2.71	1.14	0.86	0.43	0.57	0.43	0.57	
突発性発しん	0.14	0.43	0.14	0.29	0.57	0.14	0.71	0.29	0.29	0.43	
ヘルパンギーナ 【6.00～】	0.00	0.00	0.14	0.00	0.00	0.00	0.00	0.00	0.00	0.00	
流行性耳下腺炎 【6.00～】	0.00	0.00	0.00	0.00	0.00	0.00	0.14	0.14	0.00	0.00	

インフルエンザ・新型コロナウイルス感染症定点(11医療機関)										
<div> <div>疾病名称</div> <div>【警報レベル基準】</div> </div>	2025年									
	41週	42週	43週	44週	45週	46週	47週	48週	49週	50週
	10/6～	10/13～	10/20～	10/27～	11/3～	11/10～	11/17～	11/24～	12/1～	12/8～
インフルエンザ【30.00～】	0.36	1.18	7.64	40.36	46.18	50.27	41.00	35.18	27.00	24.64
新型コロナウイルス感染症	3.27	1.36	1.27	2.45	0.91	1.27	0.36	0.36	0.27	0.18

眼科定点(2医療機関)										
疾病名称 【警報レベル基準】	2025年									
	41週	42週	43週	44週	45週	46週	47週	48週	49週	50週
	10/6～	10/13～	10/20～	10/27～	11/3～	11/10～	11/17～	11/24～	12/1～	12/8～
急性出血性結膜炎【1.00～】	0.00	0.00	0.00	0.00	0.00	0.00	0.00	0.00	0.00	0.00
流行性角結膜炎【8.00～】	0.00	0.50	0.00	0.50	0.00	0.50	0.00	0.00	0.00	0.00

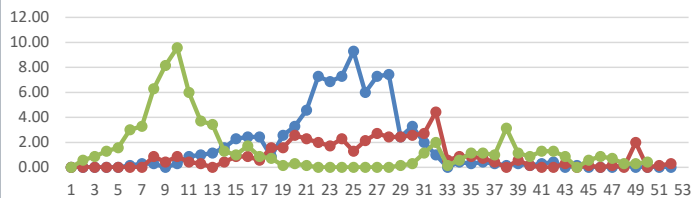
<全数把握対象感染症発生状況>

[illegible]

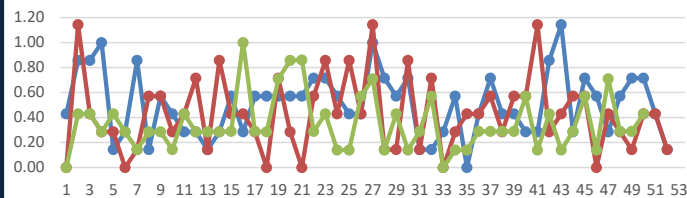
定点把握対象感染症発生状況(グラフ/過去3年間)

2023年 2024年 2025年

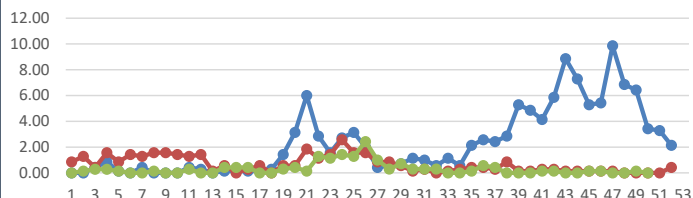
RSウイルス



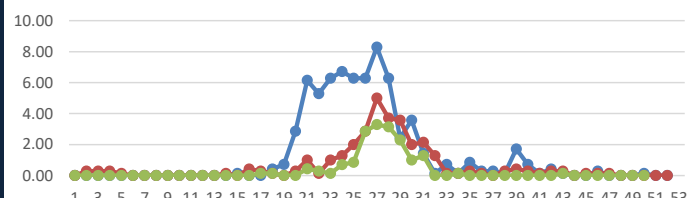
突発性発しん



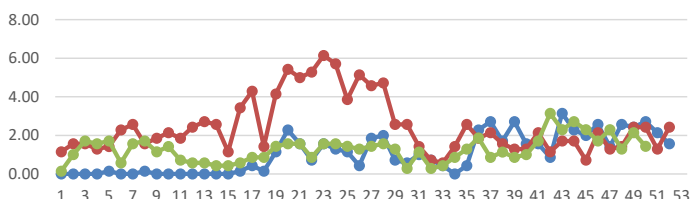
咽頭結膜熱



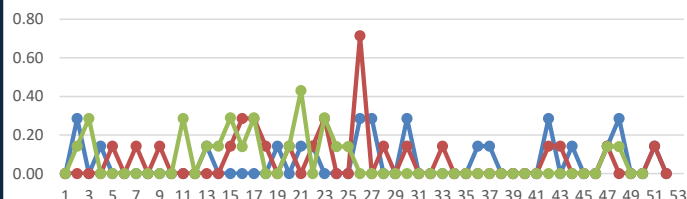
ヘルパンギーナ



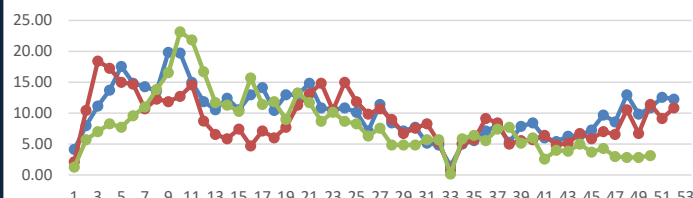
A群溶血性レンサ球菌咽頭炎



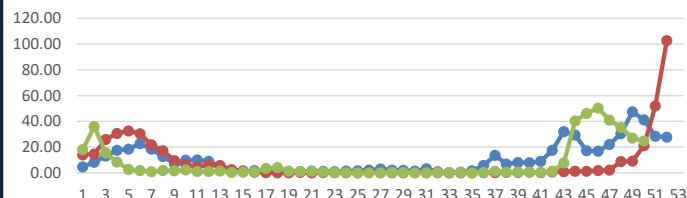
流行性耳下腺炎



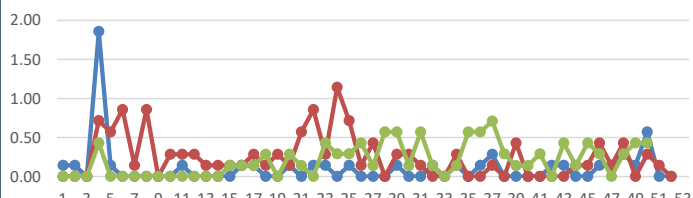
感染性胃腸炎



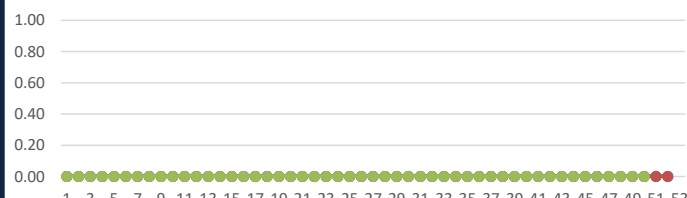
インフルエンザ



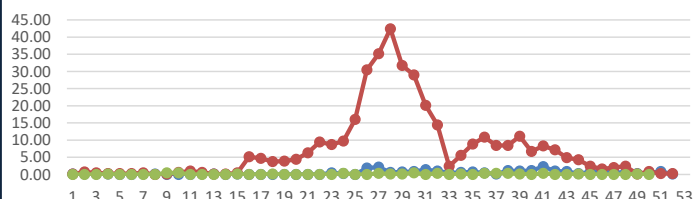
水痘



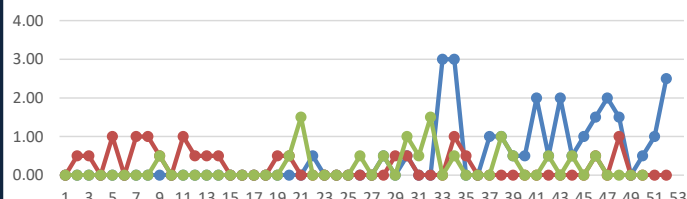
急性出血性結膜炎



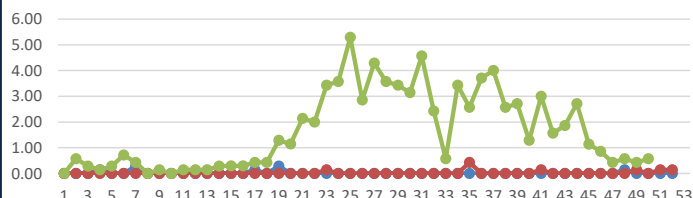
手足口病



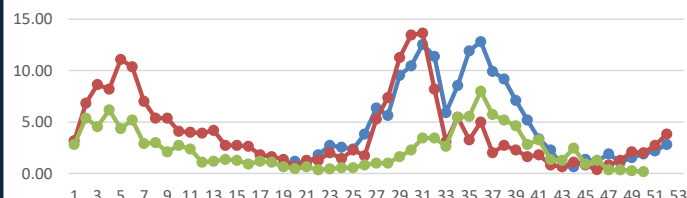
流行性角結膜炎



伝染性紅斑



新型コロナウイルス感染症



【急性呼吸器感染症（ARI）サーベイランスの目的】

急性呼吸器感染症（ARI）の定義に合致する症例数及び収集された検体又は病原体から、各感染症の患者や病原体等の発生数を集計し、国内の急性呼吸器感染症（ARI）の発生の傾向（トレンド）や水準（レベル）を踏まえた、流行中の呼吸器感染症を把握する。また、新興・再興感染症の発生を迅速に探知する。

【急性呼吸器感染症（ARI）の症例定義】

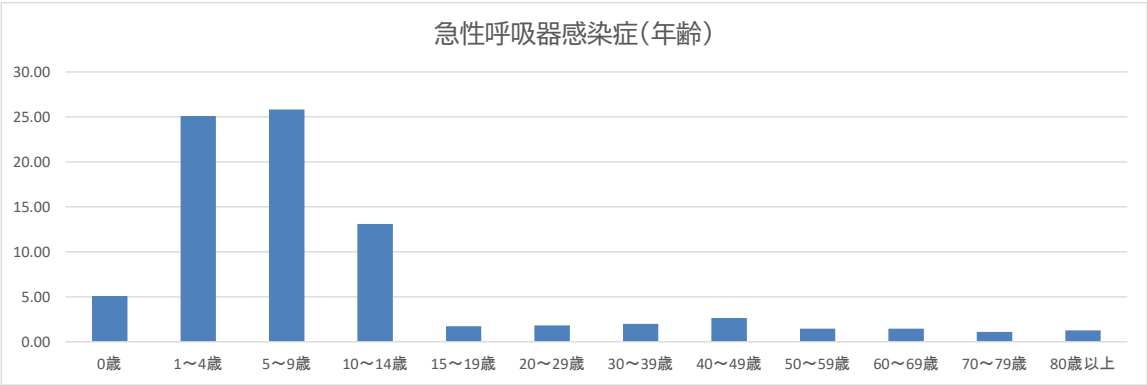
咳嗽、咽頭痛、呼吸困難、鼻汁、鼻閉のいずれか1つ以上の症状を呈し、発症から10日以内の急性的な症状であり、かつ医師が感染症を疑う外来症例。

< 定点把握対象感染症発生状況（定点医療機関あたり患者数）>

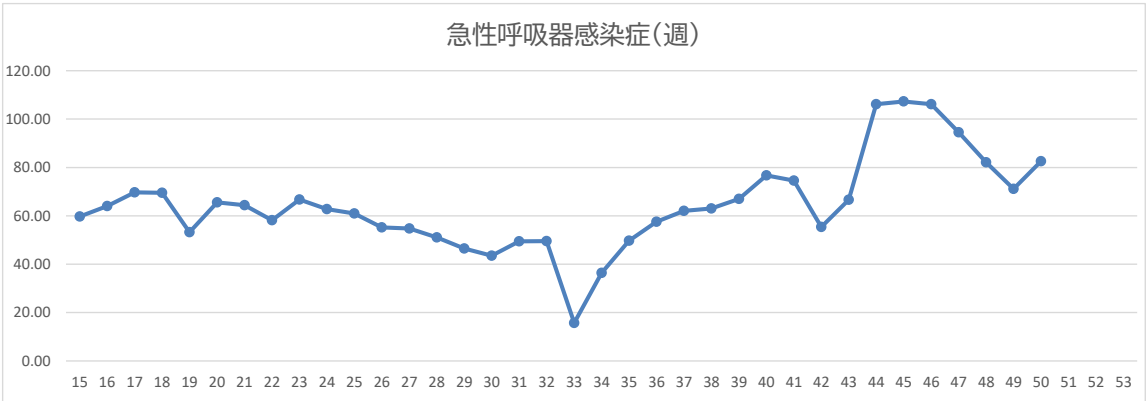
急性呼吸器感染症定点(11医療機関)		2025年									
疾病名称		41週	42週	43週	44週	45週	46週	47週	48週	49週	50週
		10/6～	10/13～	10/20～	10/27～	11/3～	11/10～	11/17～	11/24～	12/1～	12/8～
		74.55	55.36	66.64	106.18	107.27	106.18	94.55	82.09	71.18	82.55

急性呼吸器感染症定点(11医療機関)		2025年									
年齢階級		41週	42週	43週	44週	45週	46週	47週	48週	49週	50週
		10/6～	10/13～	10/20～	10/27～	11/3～	11/10～	11/17～	11/24～	12/1～	12/8～
【急性呼吸器感染症（ARI）定点の対象疾患の範囲】 具体的にはインフルエンザ、COVID-19、RSウイルス感染症、咽頭結膜熱、ヘルパンギーナ、A群溶血性レンサ球菌咽頭炎、新たに五類感染症に位置づける「急性呼吸器感染」を対象疾患とする。	0歳	5.82	3.73	3.82	3.45	3.55	4.18	3.09	2.36	2.91	5.09
	1～4歳	30.73	23.36	23.64	30.27	30.73	30.82	31.36	24.82	24.18	25.09
	5～9歳	20.73	17.36	20.73	33.27	38.64	38.82	33.27	27.82	20.09	25.82
	10～14歳	8.91	5.36	9.55	22.45	19.64	17.36	14.00	11.91	10.64	13.09
	15～19歳	1.27	0.73	1.45	4.91	2.91	2.73	2.73	2.27	2.00	1.73
	20～29歳	1.45	0.73	0.91	2.64	1.18	1.73	1.73	1.82	2.00	1.82
	30～39歳	1.55	0.45	1.36	3.18	3.27	3.27	1.82	2.82	2.45	2.00
	40～49歳	0.82	0.82	2.00	2.09	2.55	2.27	2.36	2.18	2.18	2.64
	50～59歳	0.91	0.82	1.00	1.36	1.82	1.27	1.55	1.82	1.73	1.45
	60～69歳	1.00	0.64	0.91	0.91	0.91	1.00	1.27	1.00	1.27	1.45
	70～79歳	1.09	0.91	0.64	1.18	0.91	1.64	0.55	1.64	1.00	1.09
	80歳以上	0.27	0.45	0.64	0.45	1.18	1.09	0.82	1.64	0.73	1.27

急性呼吸器感染症発生状況（年齢） 2025年第50週



急性呼吸器感染症発生状況（週）



年末年始

に海外渡航を
予定している方

海外での 感染症に注意！

海外においては、日本では発生していない感染症が流行していることがあります。
事前に渡航先の感染症流行情報を確認し、予防対策を行いましょう。

海外での感染症予防のポイント

Point

1

食事は、十分に火の通ったものを食べましょう！

生水、氷、生肉、生野菜などは口にしない。

Point

2

蚊やダニに刺されないように注意しましょう！

肌の露出を避けて、虫よけ剤など使う。

Point

3

動物にむやみに近寄ったり、触らないようにしましょう！

動物は狂犬病や鳥インフルエンザなどのウイルスを持っていることがあります。

Point

4

行き先の流行状況に合わせて、渡航前に予防接種を！

発熱や咳、その他何らかの症状がある方との濃厚な接触は避けましょう。



帰国後、体調不良となった場合

医療機関に、渡航先を伝えたくて相談、受診をしてください。



もっと詳しく！

厚生労働省 FORTH

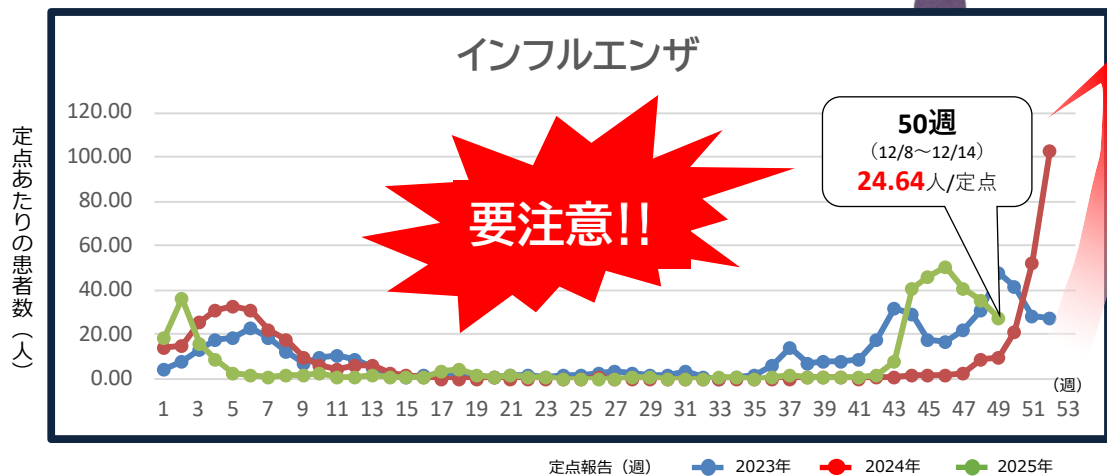
検 索

インフルエンザ警報

定点医療機関あたりの患者数が、2025年44週に警報レベルを超えています。

市内の流行状況

警報レベル継続中（終息基準10.0以下）



対策

手洗い



手首まで丁寧に
洗いましょう

帰宅時、
食事前など

マスク



年末年始、人の多い
場所へ出かけるときは
マスクを着用

人混みを
避けましょう

換気



定期的に空気を
入れ替えましょう

30分に1回が
目安です

体調に不安がある場合は、
かかりつけ医等への早めの受診を！