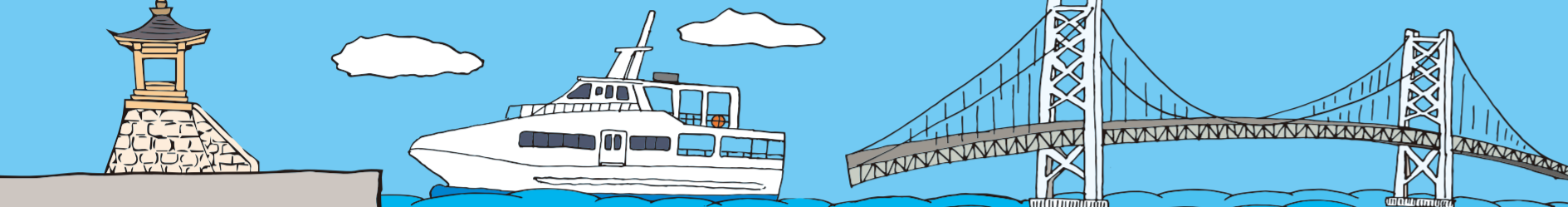
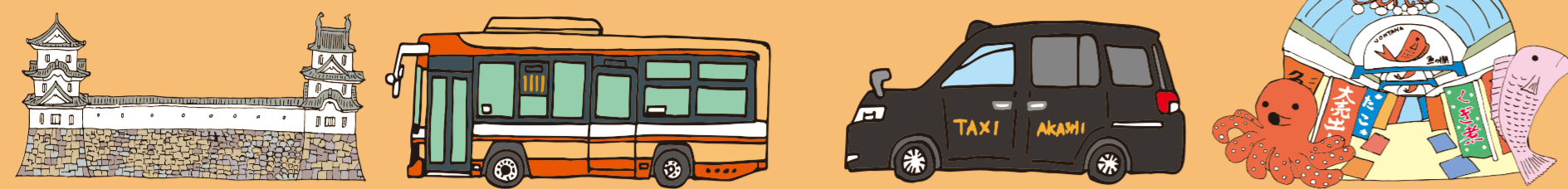
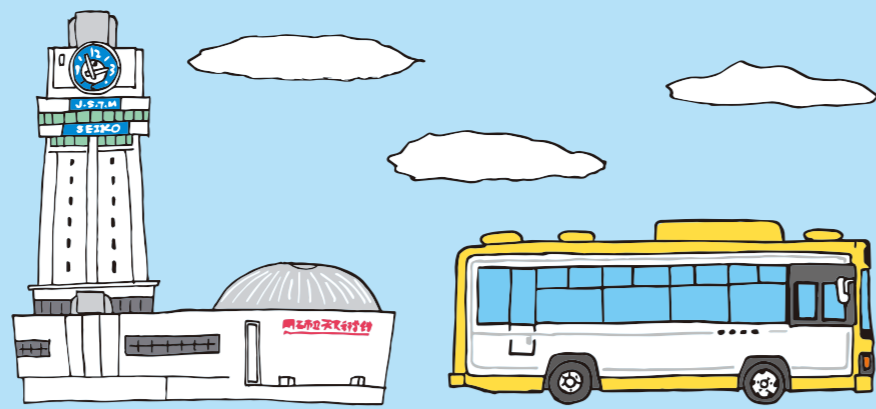


～公共交通でおでかけしませんか～

# あかし 2026年4月現在 公共交通マップ

Akashi City Public Transportation Map



## バスが便利になるサイト



市内JR駅から発車するバスの時刻や乗り場、周辺施設へのバスでのアクセス方法などがわかります。

## 神姫バス

☎078-912-0351



神姫バスの位置がリアルタイムでわかります。また、時刻表や運賃等を調べることができます。

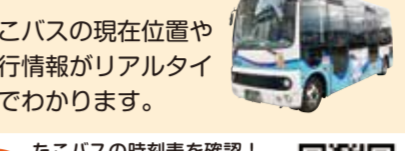
## 山陽バス

(時刻表・運賃) ☎078-782-2043  
(忘れ物) ☎078-754-8641



山陽バスの位置がリアルタイムでわかります。また、時刻表や運賃等を調べることができます。

## Tacoバス



たこバスの位置がわかる。たこバスの現在位置や運行情報がリアルタイムでわかります。

ルート	運行事業者	お問い合わせ番号
1 2 5 6	神姫バス	☎078-934-4500
3 4 7 8	明正キャブ	☎078-921-0221
9 10 11 12	明正キャブ	☎078-921-0221
13 14 15	ルミナスタクシー	☎078-942-1224

## タクシー

♥明石タクシー	☎0120-388-700
♥AM交通	☎0120-388-700
川崎タクシー	☎0120-249-818
講和自動車交通	☎078-976-7767
♥国際興業	☎0120-5935-54
♥山陽タクシー	☎078-707-2200
神明タクシー	☎078-928-8282
♥西神交通	☎0120-6363-69
♥ファイブスタータクシー	☎0120-210-954
♥明正キャブ	☎0120-388-700
ルミナスタクシー	☎078-942-1224

車種	普通車
初乗り	0.85kmまで500円
加算	225mごとに100円

※瀬戸川以西を除く

**神戸空港定額サービス**  
市内(一部地域を除く)から神戸空港まで定額でご利用いただけます。対象地域や料金等、詳しくは各社へお問合せください。

**マタニティタクシー**♥のマークのある会社で実施しています。  
車内での忘れ物は各社にお問合せください。

### 高速船(明石港⇄岩屋港)

明石駅の南に位置する明石港と淡路市の岩屋港を結ぶ航路を「淡路ジェノバライン」が運航しています。

区分	運賃
片道 運賃 大人	700円
片道 運賃 小人	350円
障がい者割引	350円
自転車	300円
小型自動車二輪(125cc以下)	630円

詳しくは下記までお問い合わせ下さい。  
☎0799-72-2015  
<https://www.jenova-line.co.jp/index.php>

## 明石市西部(土山駅・魚住駅・大久保駅周辺)

明石市西部は裏面

**施設凡例**

- 官公署関係
- 学校
- 商業施設
- バス停
- 文化関係
- 公園
- 救急病院
- 消防署
- 警察
- 郵便局
- 銀行

**バス路線凡例**

- 三宮直通バス
- 神姫バス
- Tacoバス

※バス停が△の場合、片側バス停となります

### バス運賃(距離制)

発車バス停	降車バス停	運賃
JR 大久保駅	西 高丘2・4丁目	210円
	山手台 高丘1・3・5・6丁目	260円
	天郷 西神中央駅前	690円

※主なバス停までの運賃

**三宮直通バス** 路線、バス停、時刻表等は神姫バスへお問い合わせ下さい。  
●神姫バス ☎078-912-0351  
三宮・ボーアイキャンパスまで直通バス運賃表

発車バス停	降車バス停	運賃
高丘6丁目	三宮・ボーアイキャンパス	640円
天郷	三宮・ボーアイキャンパス	640円

朝採りの新鮮な農産物を直売  
・フレッシュ・モア 大久保店  
・フレッシュ・モア 大久保駅前店  
・フレッシュ・モア 西明石店  
・JA ファーマーズ プチフレッシュ・モア 江井ヶ島

JA あかし (あかし農業協同組合)  
本店 / 明石市大久保駅前1-7-4 TEL 934-5800

バスが完全に停車して扉が開いてから席をお立ち願います。  
あかし「バスに乗りよう」プロジェクト

### 山陽東二見駅周辺 バス乗り場案内

のりば	系統	行先・方面	経由地・施設
北口	15	二見(右)	イトーヨーカドー・山陽西二見駅・JR土山駅南口
二見(左)	15	明石回生病院・JR土山駅南口	
南口	12	西岡東	ふれあいプラザあかし西・山陽魚住駅・JR魚住駅南口
南口	12	西岡東	イトーヨーカドー・山陽西二見駅

### JR土山駅周辺 バス乗り場案内

のりば	系統	行先・方面	経由地・施設
北	1	明石駅	福里・国道大久保・西明石駅
北	2	大久保駅	福里・大久保駅・西明石駅
北	3	福里	
北	31	上新田北口	六分一山
北	3	母里	六分一山
南2	31	東加古川駅	明石市外を運行するバスになりますので(明石市内)無料乗車券は使用できません
南2	31	新島中央公園	
南2	31	加古川医療センター	
東1	14	清水西	明石回生病院・仁十病院・清水西口
東1	15	二見(右)	山陽東二見駅北口・イトーヨーカドー・山陽西二見駅
東1	15	二見(左)	山陽西二見駅・イトーヨーカドー・山陽東二見駅北口

### JR魚住駅周辺 バス乗り場案内

のりば	系統	行先・方面	経由地・施設
北1	9	錦が丘	明石回生病院・錦が丘1丁目
北1	9	魚住	明石清水郵便局・清水団地・魚住市民センター
北2	11	青葉台	青葉台・守池住宅・魚住市民センター
北2	11	清水	明石ヶ丘北・魚住中学校・清水西口・淡西
北3	6	金ヶ崎	泉宮長坂寺駅前住宅・金ヶ崎文化センター
南	7	西江井ヶ島	山陽魚住駅・江井ヶ島総合市場・江井ヶ島中学校
南	12	西岡東	山陽魚住駅・ふれあいプラザあかし西・二見市民センター・イトーヨーカドー・山陽西二見駅
南	13	西岡西	美里厚生館・二見市民センター・山公園

### JR大久保駅周辺 バス乗り場案内

のりば	系統	行先・方面	経由地・施設
北1	3	石ヶ谷園北	明石北高校(土日祝運行)
北1	3	中央体育館	明石北高校
北1	3	明石クリーンセンター	明石北高校
北1	3	高丘7・天郷	明石北高校・高丘団地
北1	3	高丘4西	明石北高校・高丘団地
北1	3	高丘高嶺	明石北高校・中央センター
北1	3	土山駅	福里
北1	3	明石駅	西明石
北1	3	西明石駅	森田
北2	10	山手台	山手小学校南口・西・山手台西
北2	10	ナブテスコ西工場	山の下・天郷・上岩間
北2	10	西神中央駅	山の下・天郷・福吉
北3	12	上岩間	山の下・天郷・福吉
北3	12	新々田	山の下・天郷・上岩間
南	4	松久保	松久保・山陽中八木駅北・明石回生センター
南	4	大久保南	松久保・山陽中八木駅北・明石回生センター
南	4	谷八木	明石回生センター・山陽中八木駅北・山陽回生センター
南	4	江井ヶ島	明石回生センター・山陽中八木駅北・山陽回生センター
南	4	江井ヶ島	江井ヶ島サービスコーナー北・江井ヶ島

**施設凡例**

- 駅
- エレベーター
- 駐輪場
- タクシーのりば
- バスのりば
- Tacoバス
- 神姫バス
- Tacoバス

※同一系統でも行先が異なる場合がございます。詳しくは各のりばでご確認ください。

※同一系統でも行先が異なる場合がございます。詳しくは各のりばでご確認ください。

※同一系統でも行先が異なる場合がございます。詳しくは各のりばでご確認ください。