

明石市Tacoバス 路線ご案内

JR大久保駅周辺版

毎月最終金曜日は「マイバス・マイ電車の日」
～マイカーを控え、電車やバスを利用しましょう～

●乗継ぎバス停：「江井島サービスコーナー北」で西江井ヶ島ルートへ乗継ぎができます。時間帯によりスムーズな乗継ぎができない場合があります。裏面時刻表の★印バスは、「江井島サービスコーナー北」で西江井ヶ島ルートに接続しています。

西江井ヶ島ルート

※詳細は魚住駅南・山陽東二見駅東周辺版をご覧ください。

6 江井ヶ島ルート たこバス

JR大久保駅南口～江井島サービスコーナー北～江井島港～JR大久保駅南口

運賃：100円均一
(小児・障害者手帳保持者・敬老優待乗車証保持者半額)



New!

より便利になります!

③ 松陰ルート ④ 大久保南ルート

「ゆりのき通東公園」バス停を廃止し、「ゆりのき通2丁目」バス停経由に変更します。

5 谷八木ルート たこバス

JR大久保駅南口～明石医療センター～山陽藤江駅～JR大久保駅南口

運賃：100円均一
(小児・障害者手帳保持者・敬老優待乗車証保持者半額)



4 大久保南ルート たこバスミニ

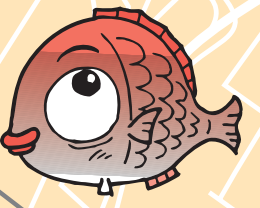
JR大久保駅南口～住吉神社～山陽中八木駅北～JR大久保駅南口

運賃：100円均一
(小児・障害者手帳保持者・敬老優待乗車証保持者半額)



西明石南ルート

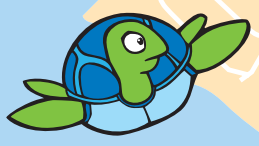
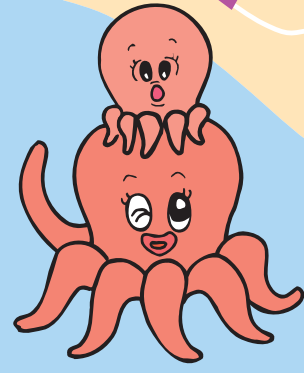
※詳細はJR西明石駅周辺版をご覧ください。



どのバス停留所からでも、どなたでも気軽にご利用できます。

【お得な乗車券】

- 回数券 100円券×11枚つづり(発売額1,000円)
50円券×11枚つづり(発売額 500円)
- 1日フリーパス Tacoバス全路線を1日自由に乗り降りできる乗車券です。
大人用400円 小児用200円 親子ペア用500円(大人1人+小児1人)



※地図上の施設等は、目安としておおよその位置を示しています。 ※バス停の位置については、変更する可能性があります。変更のある場合は、随時お知らせをいたします。

