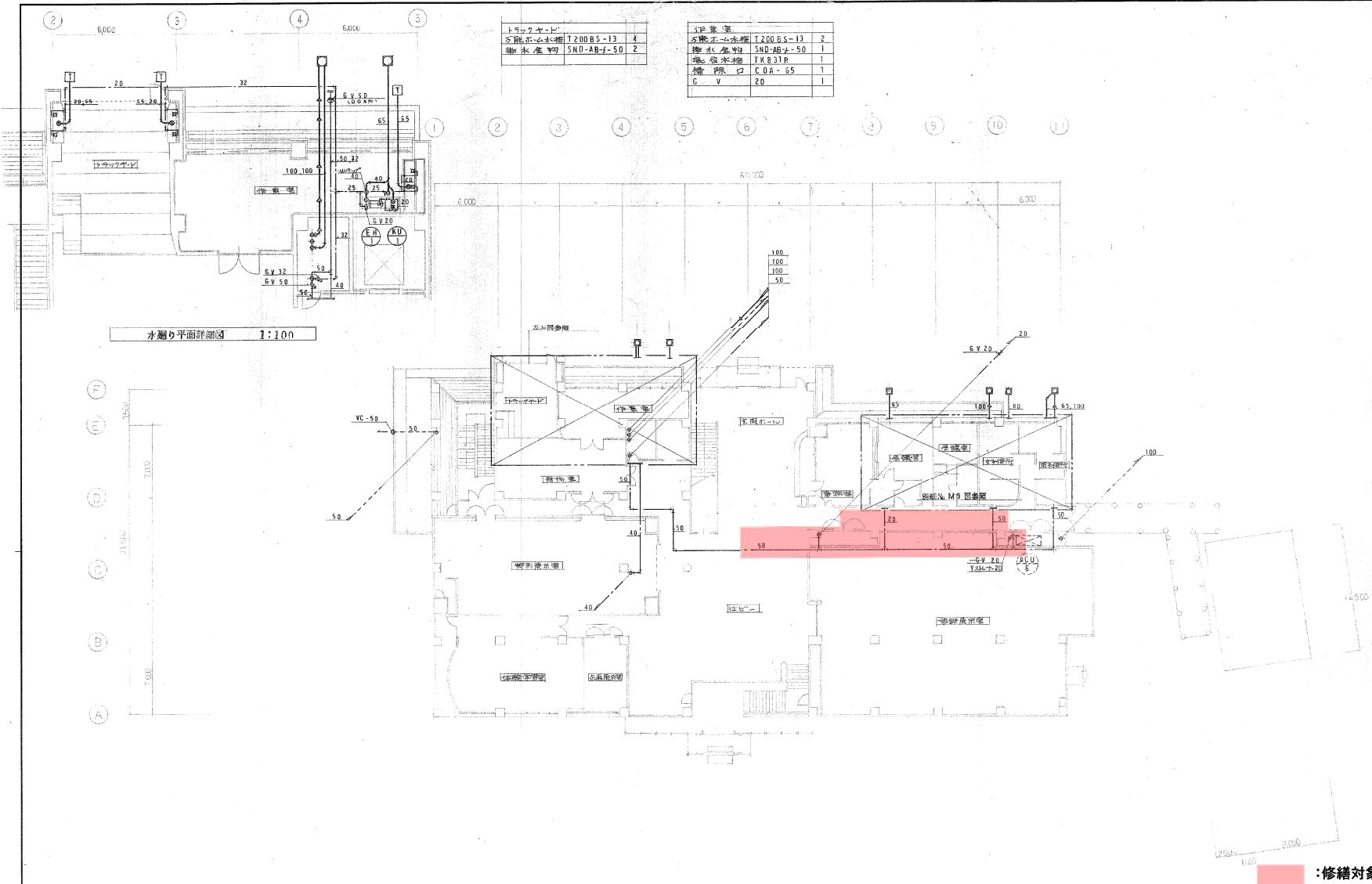


参考図

トックヤード		作業室	
方眼正六角形	T200 BS-13 4	方眼正六角形	T200 BS-13 2
排水産物	SND-AB-50 2	排水産物	SND-AB-50 1
		環形排水産物	TK 8.31P 1
		掃除口	COA-65 1
		G.V	20 1



水廻り平面詳細図 1:100

1階平面図 1:200

修繕対象

図面番号 1階平面図 1:200	工事名称 (仮称)明石市立郷土資料館建設 工事設計図	図面内容 衛生設備	山本設計工務株式会社 神戸市中央区二宮町4丁目11番10号 TEL(代表) 078 (231) 2921-4	管理建築士 一般建築士事務所登録	大匠登録 兵庫県	図面番号 全 業/内M 6	図面枚数 1/5
				図面枚数 1/5	図面枚数 1/5	図面枚数 1/5	図面枚数 1/5

女子トイレ	1
洋風大便器 C-48	1
和風大便器 C-75 F	2
掃除機 SK22A	1
洗面器 L-521	3
鏡 (建築工事)	-
換気口 C.O.A-100	2
” ” -65	1

男子トイレ	1
洋風大便器 C-48	1
和風大便器 C-75 F	1
小便器 U-307C	4
洗面器 L-521	2
鏡 (建築工事)	-
換気口 C.O.A-100	1
” ” -80	1
” ” -65	1

事務用トイレ	1
洋風大便器 C-48AS	1
洗面器 L-103A	1
鏡 LM480	1
手拭い HB-1007	1
” ” HB-1003	1

(採) エニオノ同製品

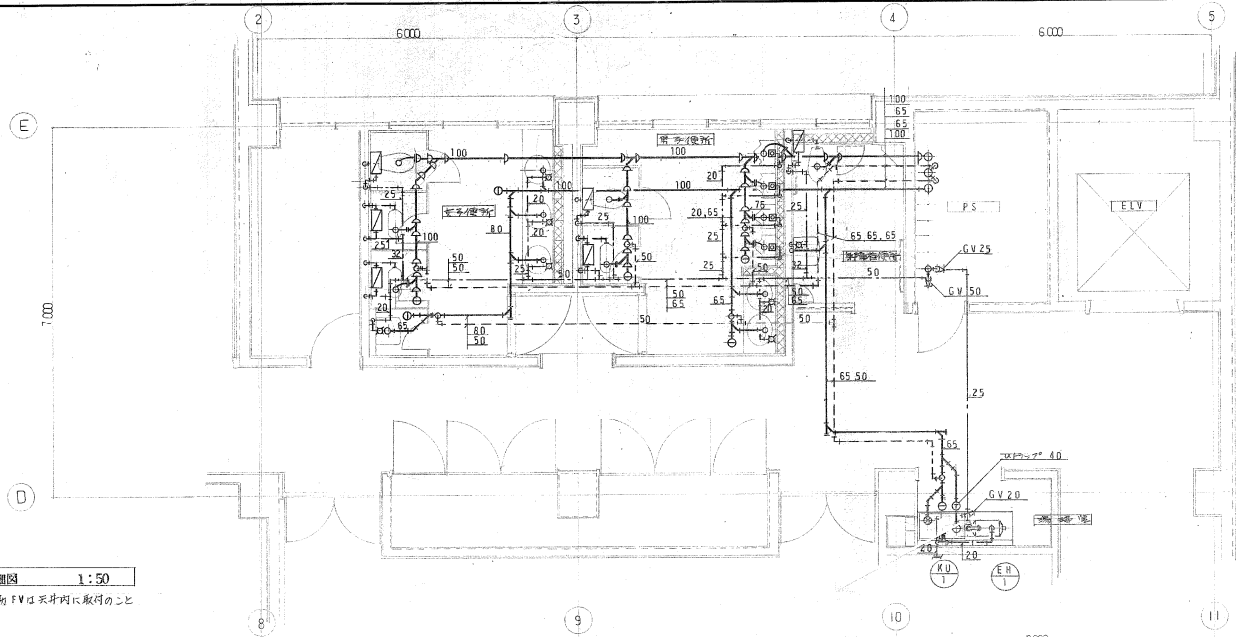
換気機	1
換気水栓 TK831R	1
換気口 C.O.A-65	1
C.V	20

女子トイレ	1
洋風大便器 C-48	1
和風大便器 C-75 F	2
掃除機 SK22A	1
洗面器 L-521	3
鏡 (建築工事)	-
C.V	20
換気口 C.O.A-100	1
” ” -80	1

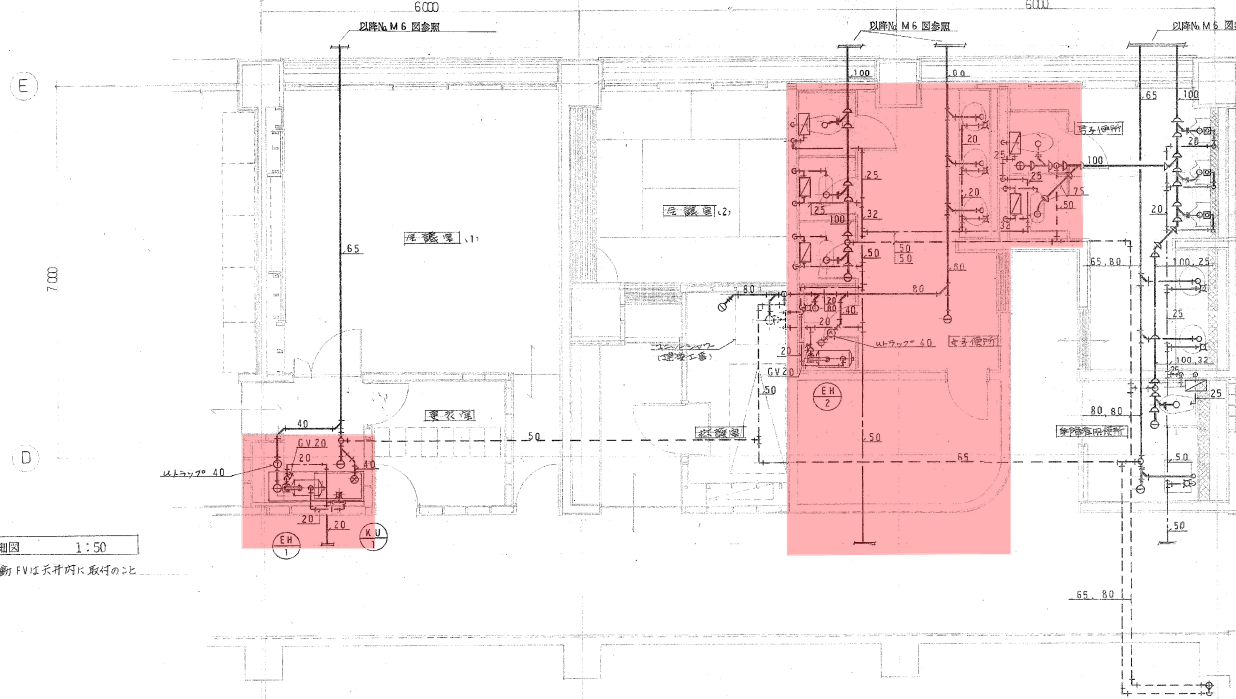
男子トイレ	1
洋風大便器 C-48	1
和風大便器 C-75 F	1
小便器 U-307C	3
洗面器 L-521	2
鏡 (建築工事)	-
換気口 C.O.A-100	1

事務用トイレ	1
洋風大便器 C-48AS	1
洗面器 L-103A	1
鏡 LM480	1
手拭い HB-1007	1
” ” HB-1003	1

(採) エニオノ同製品



2階便所廻り詳細図 1:50
(注) 大便器の自動FVは天井内に取付の予定



1階便所廻り詳細図 1:50
(注) 大便器の自動FVは天井内に取付の予定

：修繕対象

換気機	1
換気水栓 TK831R	1
換気口 C.O.A-65	1
C.V	20

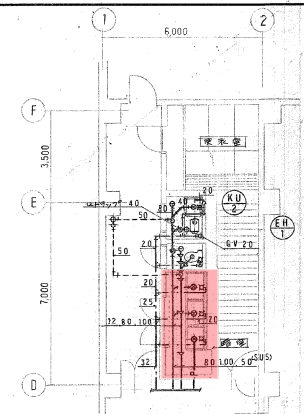
換気機	1
換気口 C.O.A-80	1

参考図

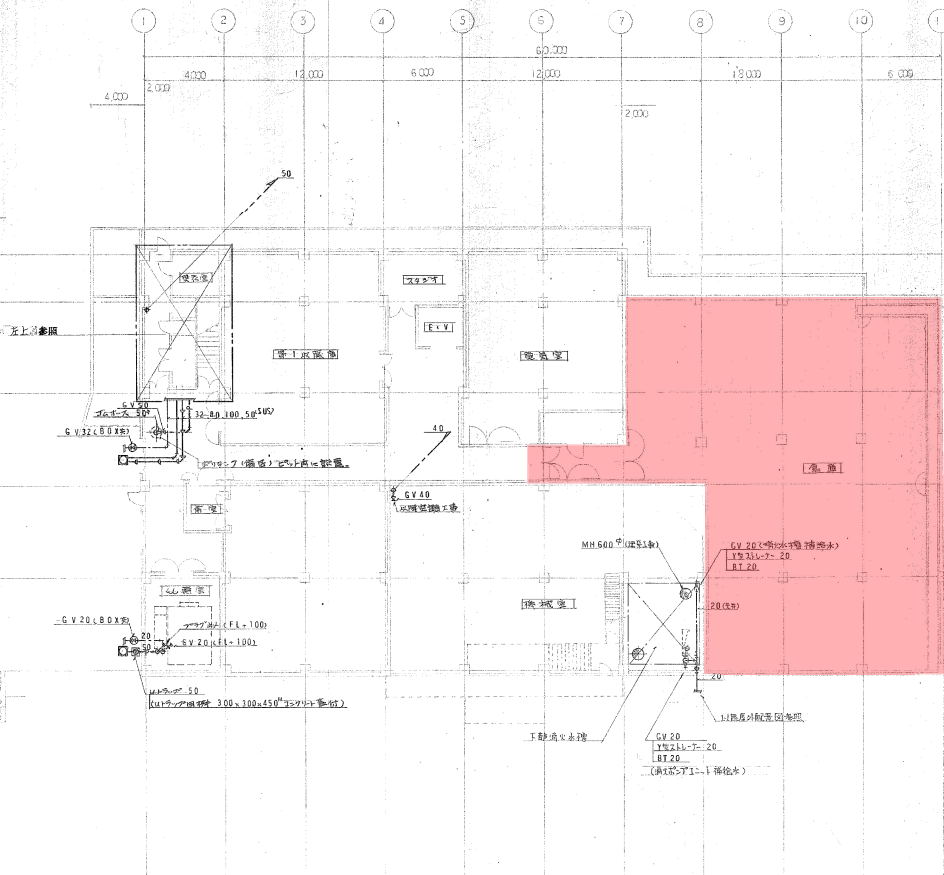
衛生設備		
換気口	COA-80	1
G V	20	1
換気処理	TKR31R	1

便所		
便所	C-720	1
便器水受け	T3A-50	1
換気口	COA-100	1

給排水		
給排水	T131BS-13	3
給排水	T14AP-50	2
	(SUS)	1



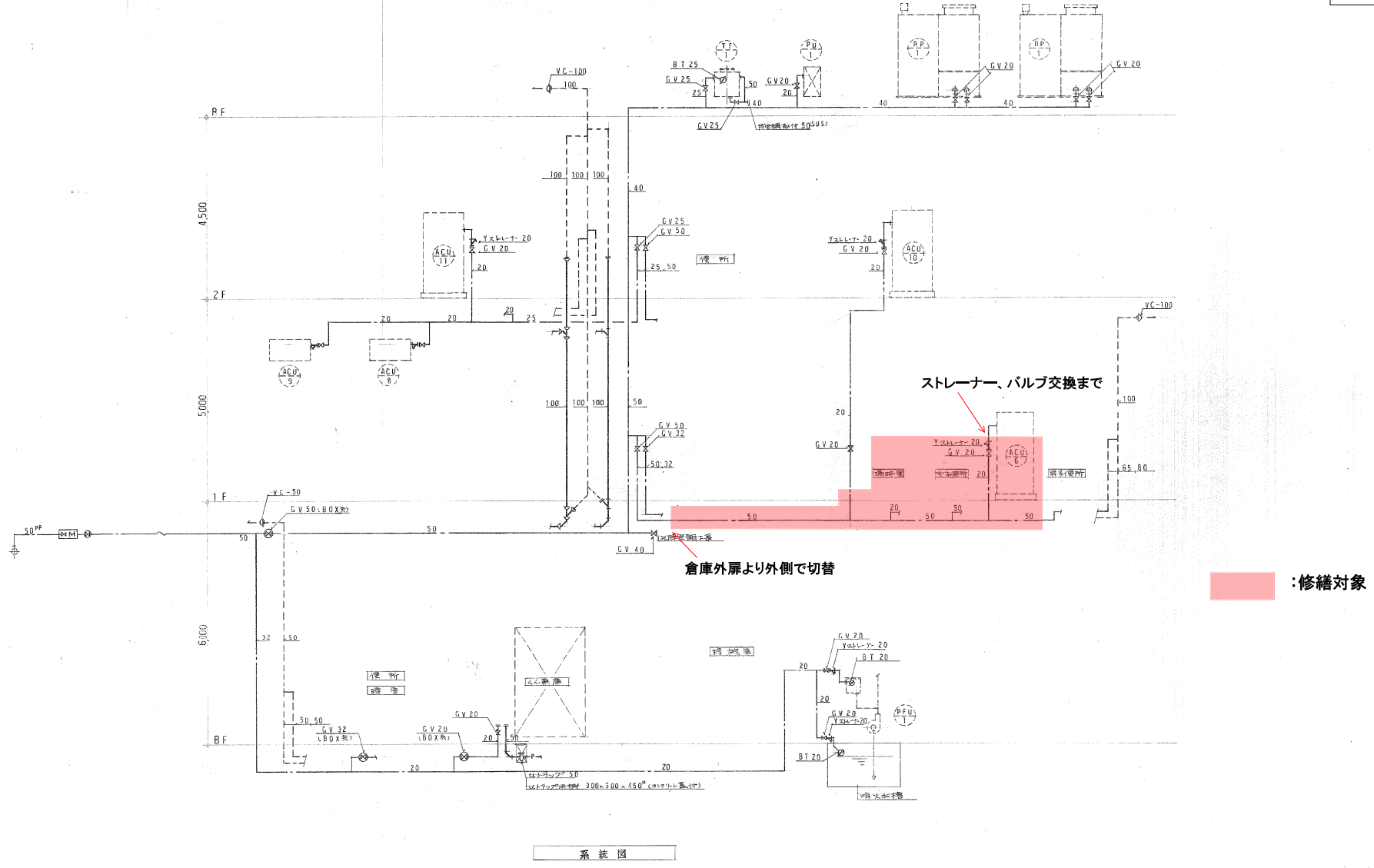
水廻り平面詳細図 1:100



地階平面図 1:200

: 修繕対象

参考図



図面番号	工事名称	図面名称	山本設計工務株式会社	管理建築士 一級建築士事務所登録	大臣登録 兵庫県	図面番号
	(仮称)明石市立歴史資料館建設 工事設計図	衛生設備 系統図	神戸市中央区三宮町4丁目11番10号 TEL (代表) 078 (231) 2921-4			全 案 / 内M 4
						図面寸法 1.5