

勤労福祉会館等指定管理者
募集要項・業務に関する仕様書 関連資料集

勤労福祉会館

(利用件数・稼働率)

(人数)

(令和元年度)	午前		午後		夜間		計	
和室	162	51.9%	144	46.5%	100	41.3%	406	47.0%
第1会議室	184	59.4%	229	73.9%	145	60.7%	558	65.0%
第2会議室	230	74.2%	223	71.9%	125	52.3%	578	67.3%
第3会議室	87	28.1%	159	51.3%	90	37.7%	336	39.1%
第4会議室	155	60.1%	185	67.8%	47	24.6%	387	53.6%
第5会議室	185	64.2%	169	66.0%	92	39.0%	446	57.2%
第1講習室	177	57.1%	174	56.1%	71	29.7%	422	49.1%
第2講習室	161	51.9%	180	58.1%	92	38.5%	433	50.4%
体育室	307	99.0%	270	87.1%	232	97.1%	809	94.2%
ギャラリー	216	69.7%	214	69.0%	10	33.3%	440	67.7%
トレーニング室	310	100.0%	310	100.0%	239	100.0%	859	100.0%
合計	2,174	65.1%	2,257	68.0%	1,243	52.4%	5,674	62.8%

午前	午後	夜間	計
2,060	2,067	877	5,004
1,654	2,095	1,274	5,023
2,038	1,951	916	4,905
1,328	2,382	1,531	5,241
8,785	9,550	2,561	20,896
6,964	6,671	3,539	17,174
4,073	3,735	1,738	9,546
2,806	3,352	1,617	7,775
11,358	10,344	7,129	28,831
6,236	6,264	139	12,639
3,823	3,242	1,353	8,418
51,125	51,653	22,674	125,452

(令和2年度)	午前		午後		夜間		計	
和室	87	28.0%	90	28.8%	36	14.7%	213	24.5%
第1会議室	106	34.0%	140	44.9%	121	49.4%	367	42.2%
第2会議室	206	64.8%	199	62.6%	140	53.4%	545	60.7%
第3会議室	98	30.9%	122	38.5%	87	33.1%	307	34.2%
第4会議室	86	34.1%	134	45.6%	57	28.6%	277	37.2%
第5会議室	135	44.9%	123	43.5%	100	41.3%	358	43.3%
第1講習室	122	39.1%	137	43.8%	86	35.1%	345	39.7%
第2講習室	69	22.1%	119	38.1%	49	20.0%	237	27.3%
体育室	258	82.7%	230	73.7%	213	86.9%	701	80.7%
ギャラリー	127	40.6%	127	40.6%	0		254	40.6%
トレーニング室	271	86.9%	272	87.2%	216	87.1%	759	87.0%
合計	1,565	46.4%	1,693	49.8%	1,105	45.3%	4,363	47.4%

午前	午後	夜間	計
903	1,196	309	2,408
760	1,046	903	2,709
1,726	1,660	967	4,353
1,482	1,848	1,344	4,674
3,854	5,189	1,196	10,239
4,064	3,064	1,957	9,085
2,679	2,250	1,871	6,800
1,044	1,343	575	2,962
6,665	5,855	5,637	18,157
2,921	2,860	0	5,781
2,194	2,122	1,070	5,386
28,292	28,433	15,829	72,554

(令和3年度)	午前		午後		夜間		計	
和室	97	31.6%	111	35.9%	42	17.3%	250	29.1%
第1会議室	133	43.3%	168	54.4%	94	38.7%	395	46.0%
第2会議室	221	71.8%	193	62.5%	59	24.3%	473	55.0%
第3会議室	119	38.6%	124	40.0%	74	30.2%	317	36.7%
第4会議室	97	40.1%	162	61.6%	60	29.9%	319	45.2%
第5会議室	145	49.7%	168	62.2%	96	40.3%	409	51.1%
第1講習室	151	49.0%	146	47.1%	83	34.2%	380	44.1%
第2講習室	111	36.2%	163	52.8%	42	17.3%	316	36.8%
体育室	287	93.2%	277	89.6%	241	99.6%	805	93.7%
ギャラリー	178	57.8%	178	57.6%	4	1.6%	360	58.0%
トレーニング室	307	100.0%	309	100.0%	243	100.0%	859	100.0%
合計	1,846	55.9%	1,999	60.3%	1,038	43.5%	4,883	54.2%

午前	午後	夜間	計
1,011	1,541	288	2,840
875	1,329	676	2,880
1,541	1,399	335	3,275
1,235	1,394	823	3,452
4,081	5,924	1,442	11,447
3,799	3,800	1,595	9,194
3,005	2,463	1,909	7,377
1,068	1,846	503	3,417
6,943	7,328	7,057	21,328
5,002	5,101	167	10,270
2,382	2,416	927	5,725
30,942	34,541	15,722	81,205

サンライフ明石

(利用件数・稼働率)

(令和元年度)	午前		午後		夜間		計	
体育室	315	99.4%	315	99.4%	246	98.0%	876	99.0%
職業講習室	221	69.9%	245	77.3%	172	69.4%	638	72.4%
研修室	247	78.2%	256	81.0%	127	51.2%	630	71.6%
教養文化室	210	66.2%	275	86.8%	200	81.3%	685	77.8%
会議室	215	67.8%	247	78.2%	126	51.2%	588	66.9%
トレーニング室	293	92.7%	316	99.4%	246	99.2%	855	96.9%
合計	1,501	79.0%	1,654	87.0%	1,117	75.1%	4,272	80.8%

(人数)

午前	午後	夜間	計
12,491	10,088	5,706	28,285
2,488	3,126	2,161	7,775
4,737	5,075	1,424	11,236
2,750	2,953	1,102	6,805
1,646	1,995	903	4,544
4,038	7,565	4,260	15,863
28,150	30,802	15,556	74,508

(令和2年度)	午前		午後		夜間		計	
体育室	264	84.6%	268	85.9%	214	86.6%	746	85.7%
職業講習室	173	55.4%	173	55.4%	142	57.7%	488	56.1%
研修室	210	67.3%	186	59.6%	53	21.5%	449	51.6%
教養文化室	131	42.0%	200	64.1%	166	67.2%	497	57.1%
会議室	173	55.4%	151	48.4%	76	30.9%	400	46.0%
トレーニング室	247	79.2%	273	87.5%	217	88.2%	737	84.7%
合計	1,198	64.0%	1,251	66.8%	868	58.7%	3,317	63.5%

午前	午後	夜間	計
8,893	7,999	3,364	20,256
1,673	2,141	1,657	5,471
3,909	2,973	511	7,393
1,826	2,064	929	4,819
1,108	1,125	497	2,730
2,789	5,191	2,249	10,229
20,198	21,493	9,207	50,898

(令和3年度)	午前		午後		夜間		計	
体育室	293	93.9%	306	97.8%	256	102.8%	855	97.8%
職業講習室	234	75.0%	203	64.9%	157	63.6%	594	68.1%
研修室	241	77.2%	234	74.8%	115	46.6%	590	67.7%
教養文化室	180	57.7%	189	60.4%	118	47.6%	487	55.8%
会議室	130	41.7%	178	56.9%	89	35.7%	397	45.4%
トレーニング室	293	93.6%	313	100.0%	247	100.0%	853	97.7%
合計	1,371	73.2%	1,423	75.8%	982	66.0%	3,776	72.1%

午前	午後	夜間	計
9,492	9,164	5,188	23,844
2,338	2,432	1,476	6,246
4,350	3,843	1,621	9,814
2,090	1,920	839	4,849
734	1,249	472	2,455
3,145	5,117	2,303	10,565
22,149	23,725	11,899	57,773

(単位:千円)

【収入】	令和元年度		
	勤労	サンライフ	計
指定管理料	51,315	34,731	86,046
利用料金	14,391	10,378	24,769
提案事業	775	3,833	4,608
精算等	0	0	0
その他収入	924	352	1,276
計	67,405	49,294	116,699

【収入】	令和2年度		
	勤労	サンライフ	計
指定管理料	51,940	35,150	87,090
利用料金	10,290	7,282	17,572
提案事業	620	2,687	3,307
精算等	1,957	853	2,810
その他収入	616	306	922
計	65,423	46,278	111,701

【収入】	令和3年度		
	勤労	サンライフ	計
指定管理料	51,940	35,150	87,090
利用料金	11,640	8,486	20,126
提案事業	766	2,915	3,681
精算等	2,555	△ 505	2,050
その他収入	680	350	1,030
計	67,581	46,396	113,977

【支出】	勤労	サンライフ	計
	人件費	26,559	26,063
管理費	38,790	17,718	56,508
提案事業	397	3,086	3,483
その他支出	27	20	47
計	65,773	46,887	112,660

【支出】	勤労	サンライフ	計
	人件費	26,542	26,102
管理費	40,501	19,005	59,506
提案事業	396	2,852	3,248
その他支出	27	36	63
計	67,466	47,995	115,461

【支出】	勤労	サンライフ	計
	人件費	26,243	25,589
管理費	42,192	18,984	61,176
提案事業	475	2,078	2,553
その他支出	27	27	54
計	68,937	46,678	115,615

収支差額	1,632	2,407	4,039
------	-------	-------	-------

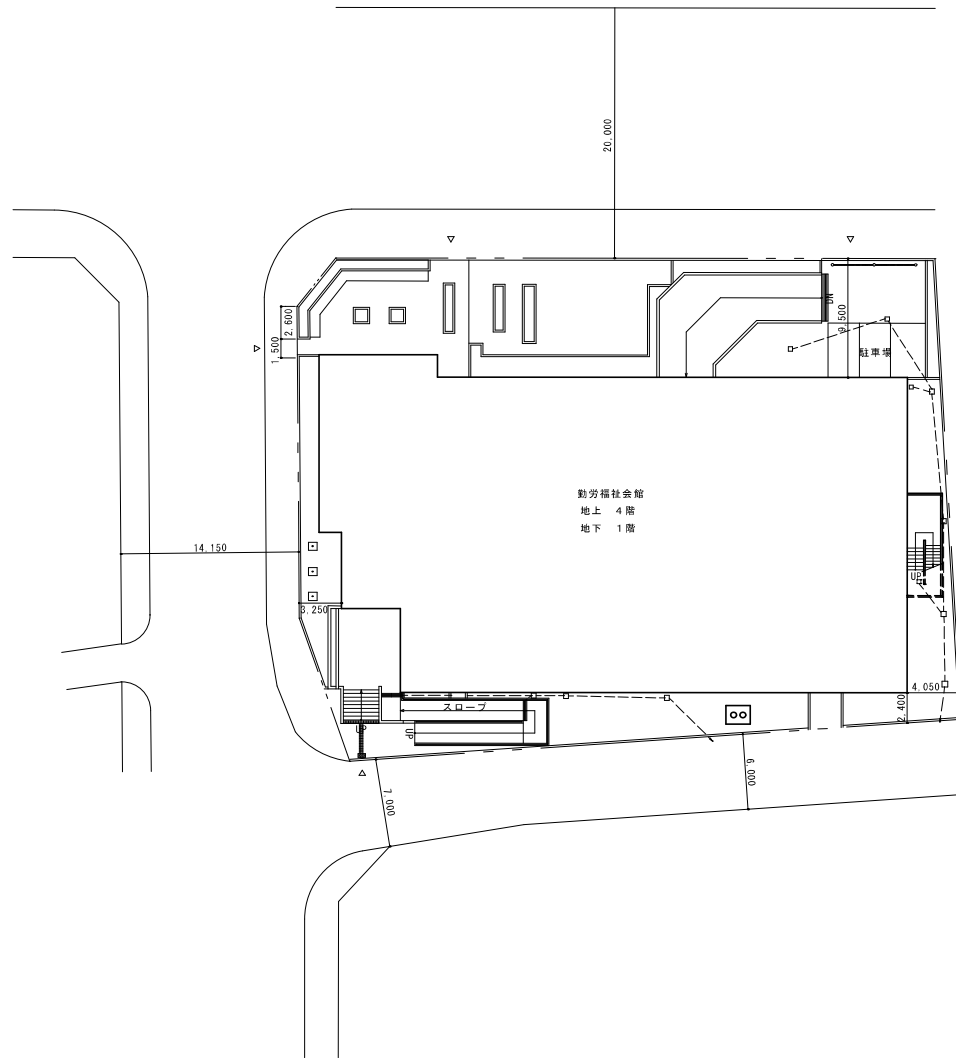
収支差額	△ 2,043	△ 1,717	△ 3,760
------	---------	---------	---------

収支差額	△ 1,356	△ 282	△ 1,638
------	---------	-------	---------

勤労福祉会館 位置図

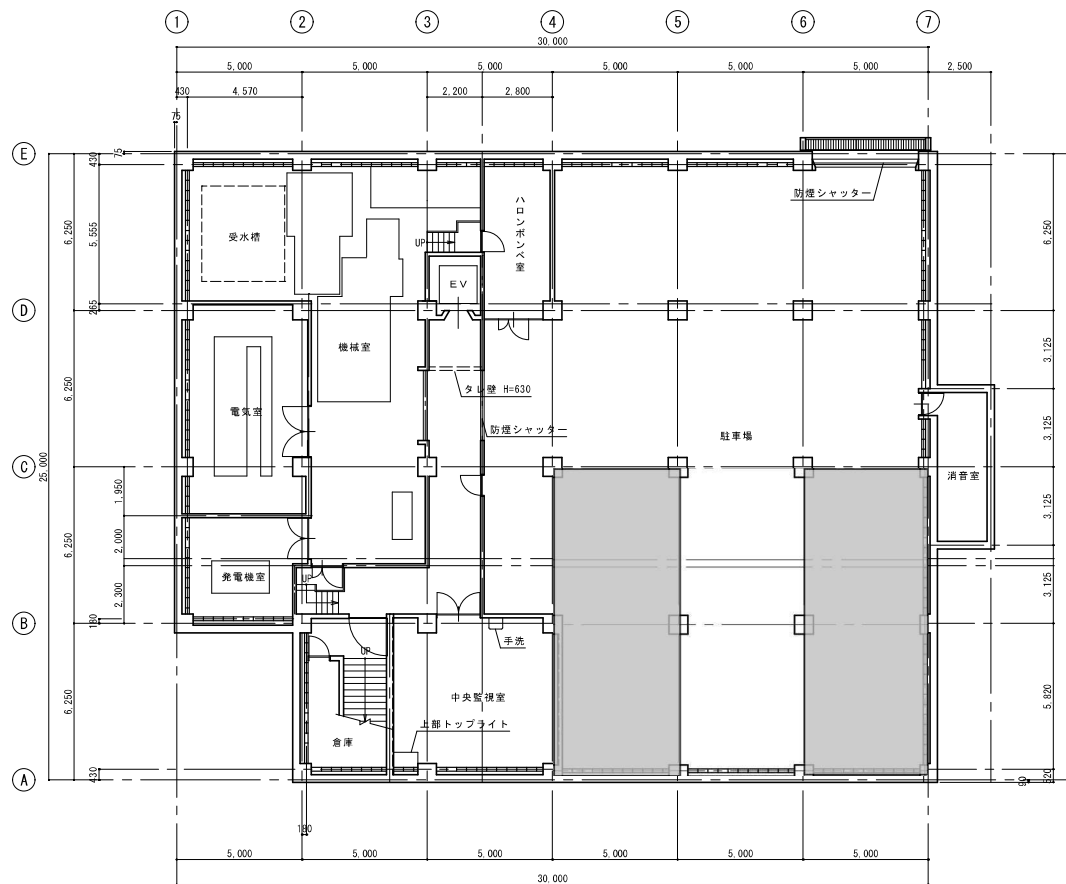
所在地:明石市相生町2丁目7番12号





CADコード 02-022

特記事項	・	製	作	年	月	日	工	事	名	勤	労	福	祉	会	館	内	1		
	・	2	3	年	6	月	日	設	計	名	配	置	図	概	尺	1/200	全	深	1
	・	明石市都市整備部建築室営繕課																	

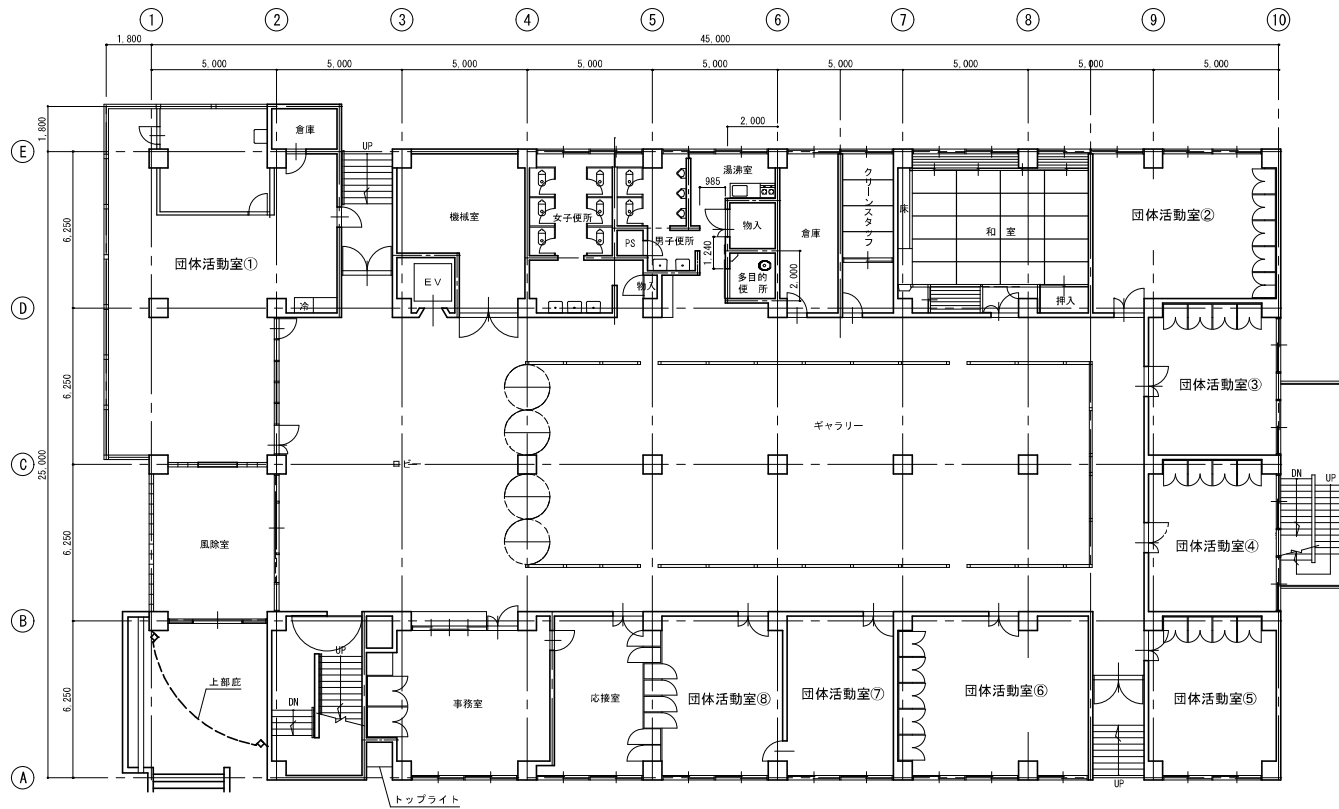


B 1 階平面図 1/100

■部については、1階団体活動室利用者用の駐車場(8区画)です。
 一般用駐車場としては、利用できません。

CADコード 02-022-049

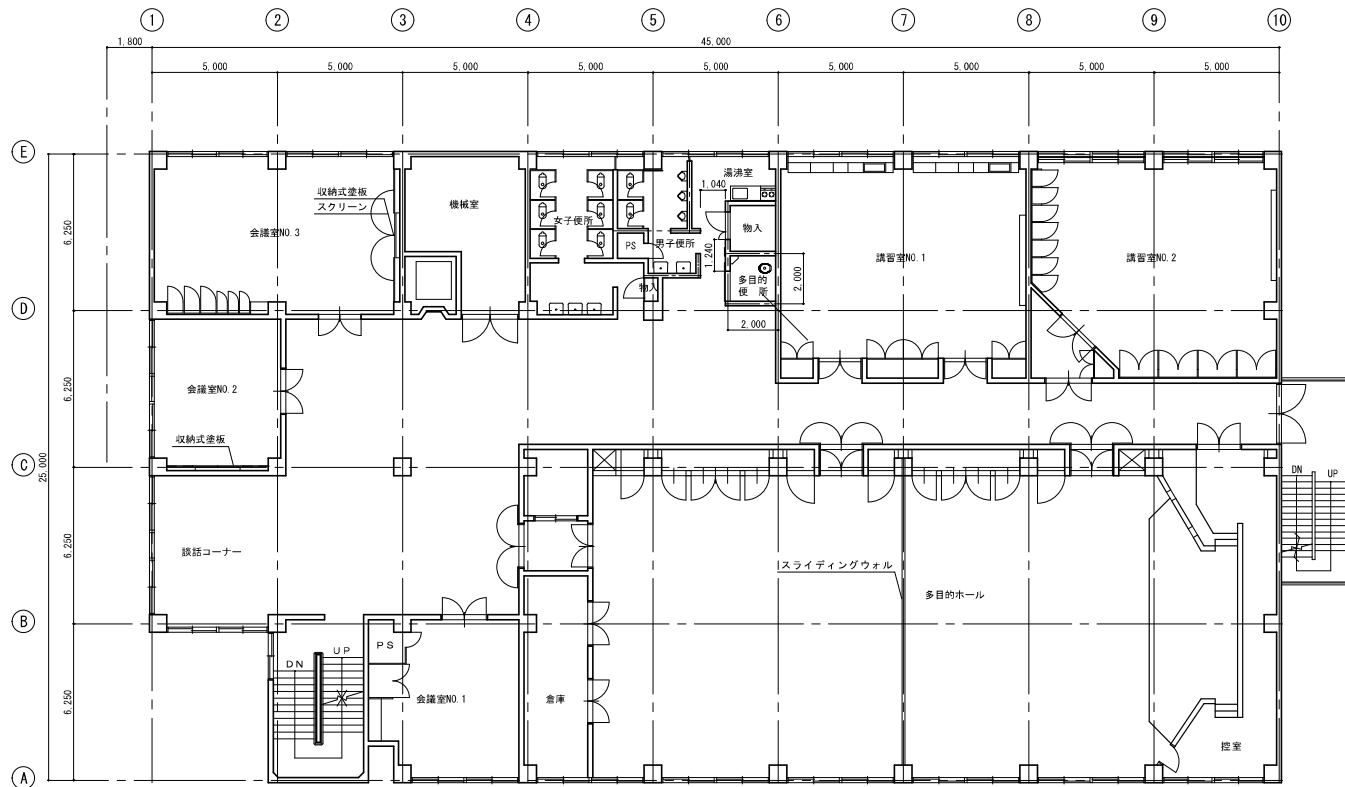
特記事項	1982・新築	図	1	製	22年11月	工	明石市立勤労福祉会館	内	1
		明	石	市	日	図	B 1 階 平 面 図	規	1/100
		市	市	市		課		全	11



1階平面図 1/100

CADコード 02-022-049

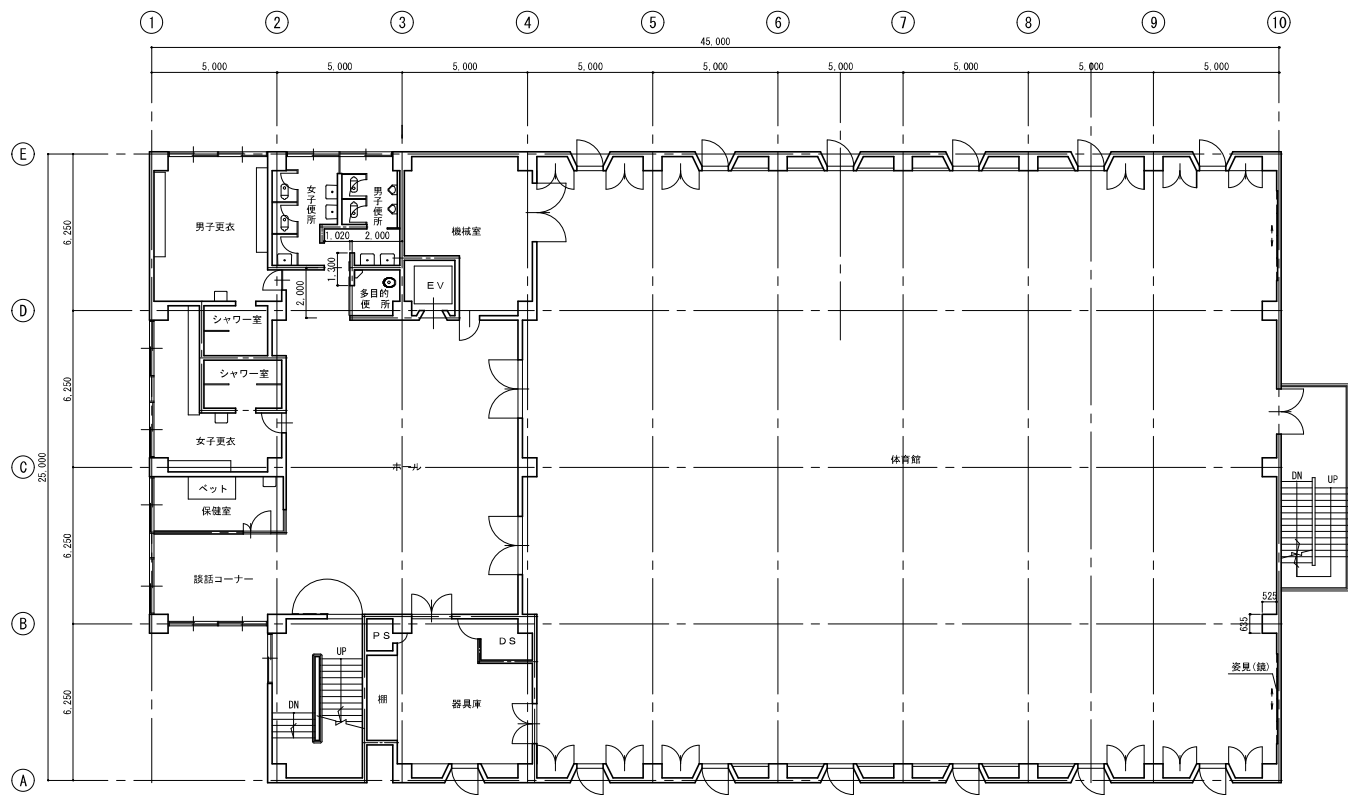
特記事項	1022・新築	製作者	明石市都市整備部建築室営繕課	製作年月日	22年11月 日	工事名称	明石市立労働福祉会館	図面名称	1階平面図	縮尺	1/100	ページ	11
設計者		図面番		図面日		工事番号		図面枚数		縮尺		全頁	2



2階平面図 1/100

CADコード 02-022-049

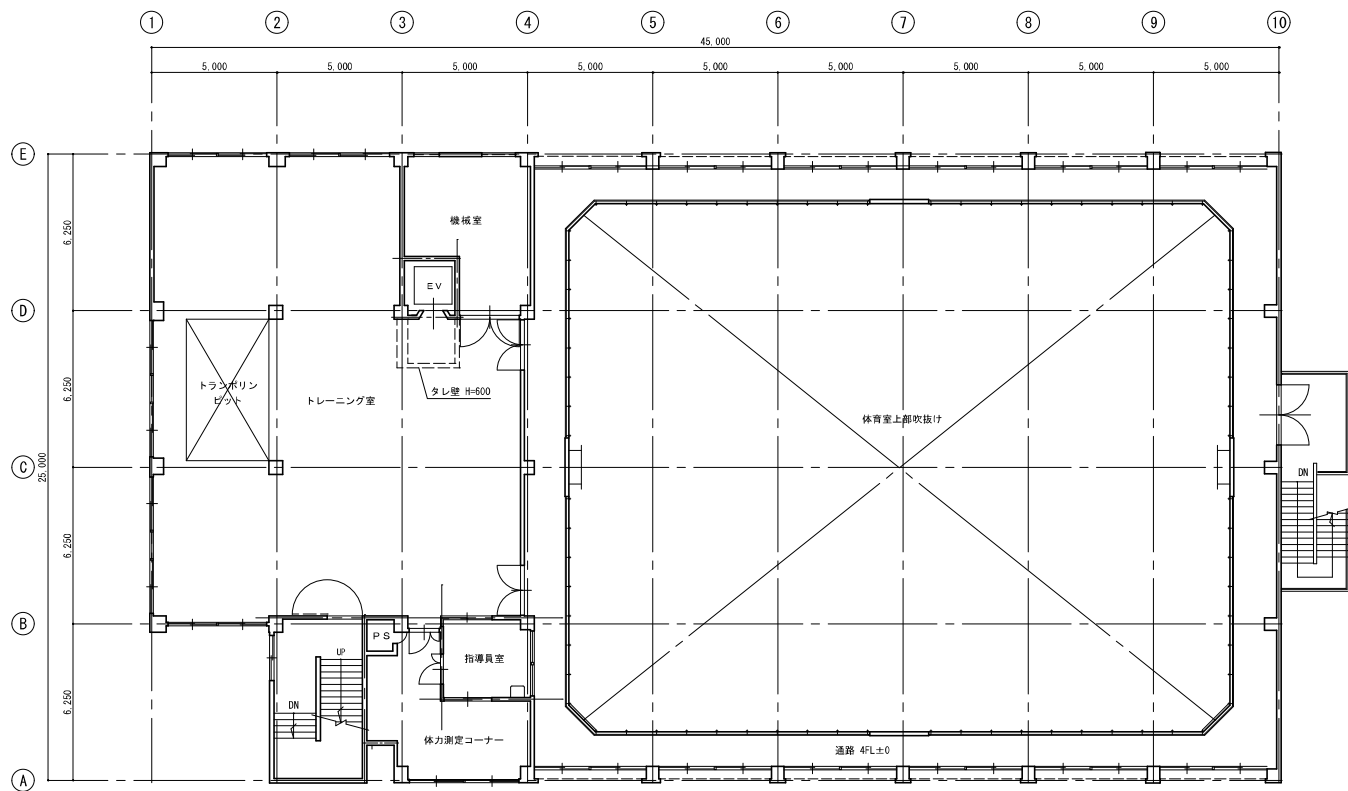
特記事項	1982・新築	製作者	明石市都市整備部建築室	製作年月日	22年11月 日	工事名称	明石市立勤労福祉会館	図名	2階平面図	縮尺	1/100	頁数	11
		明石市都市整備部建築室 菅 繕 課											



3階平面図 1/100

CADコード 02-022-049

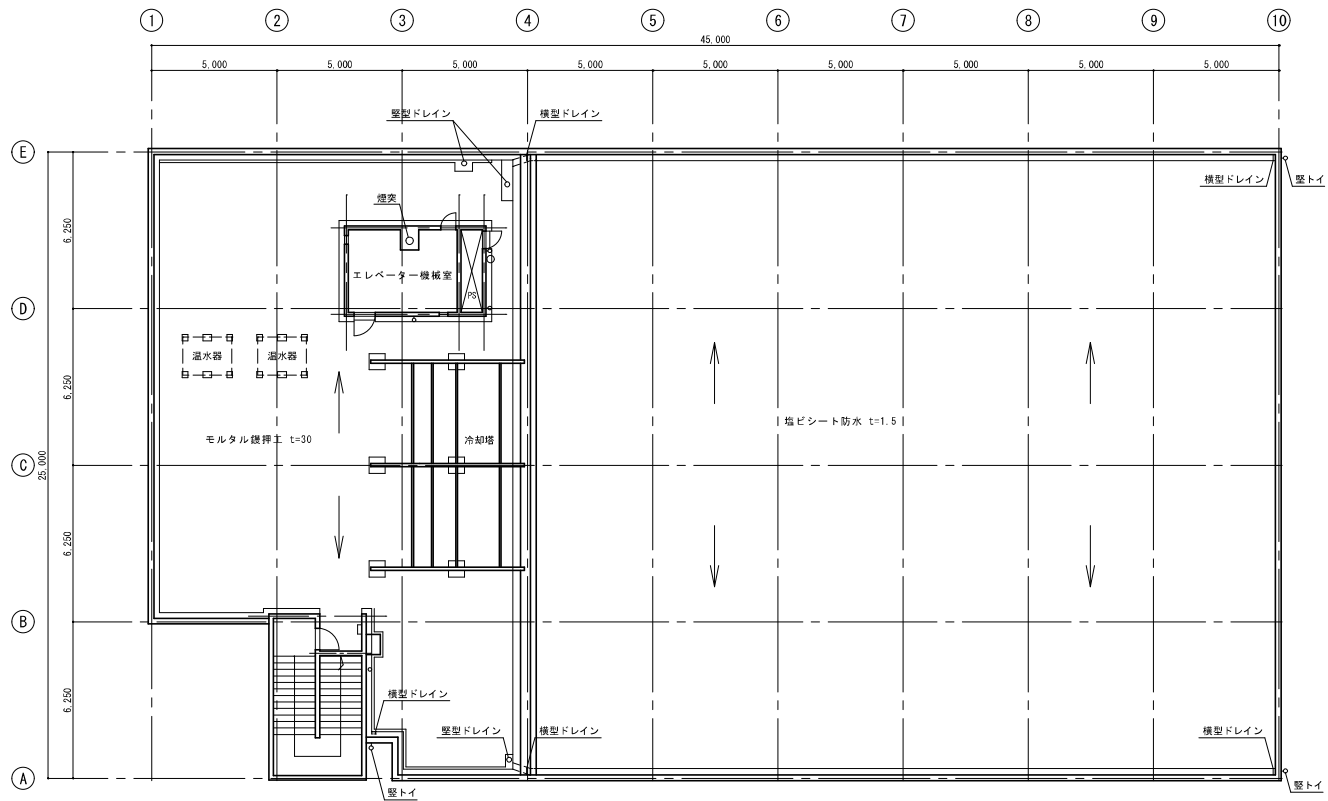
特記事項	1982・新築	製作者	明石市都市整備部建築室	製作年月日	22年11月 日	工事名称	明石市立勤労福祉会館	図	4
		設計者	明石市都市整備部建築室	図名	3階平面図	図名	3階平面図	縮尺	1/100
		監理者		図番		全頁	11		



4階平面図 1/100

CADコード 02-022-049

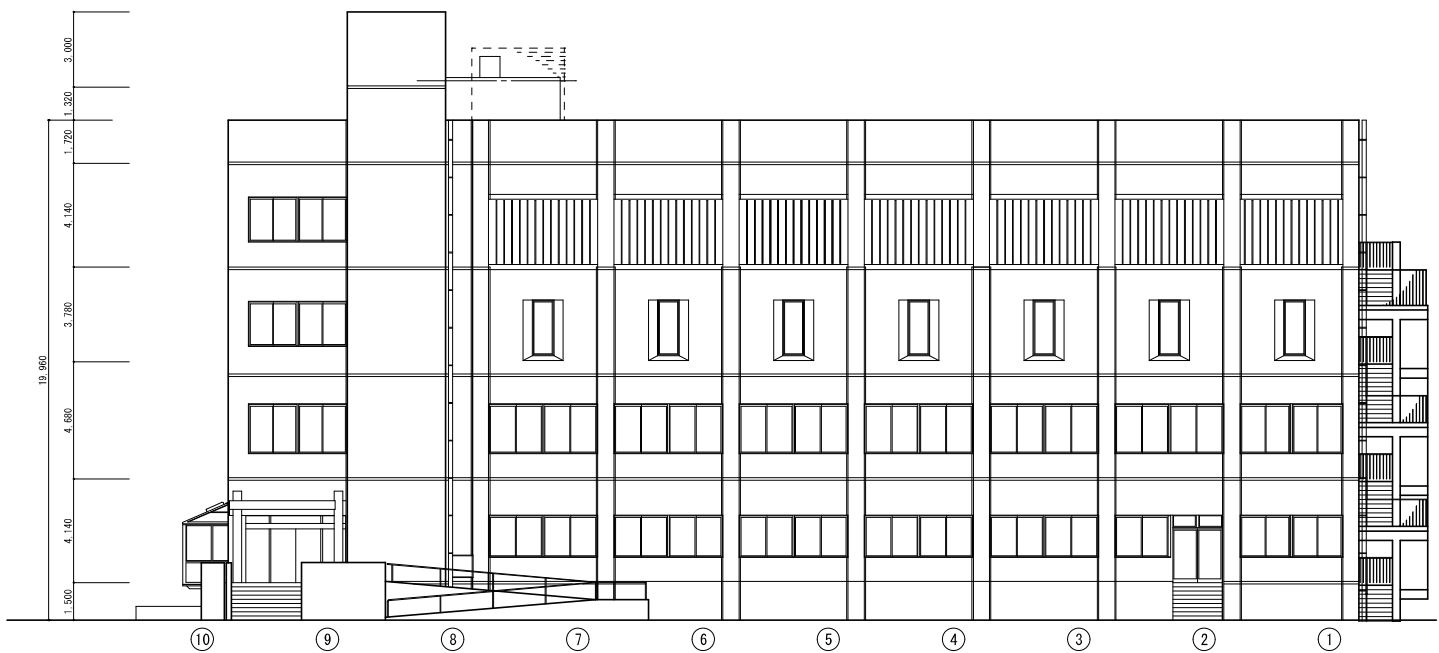
特記事項	1982・新築	図	1	製	22年11月	工	明石市立勤労福祉会館	頁	5
		明	2	日	日	設	4階平面図	全	11
		石	3	22	年	尺	1/100		
		市	4	11	月	図			
		都	5	日	日				
		市	6						
		整	7						
		備	8						
		部	9						
		建	10						
		築	11						
		室	12						
		管	13						
		営	14						
		繕	15						
		課	16						



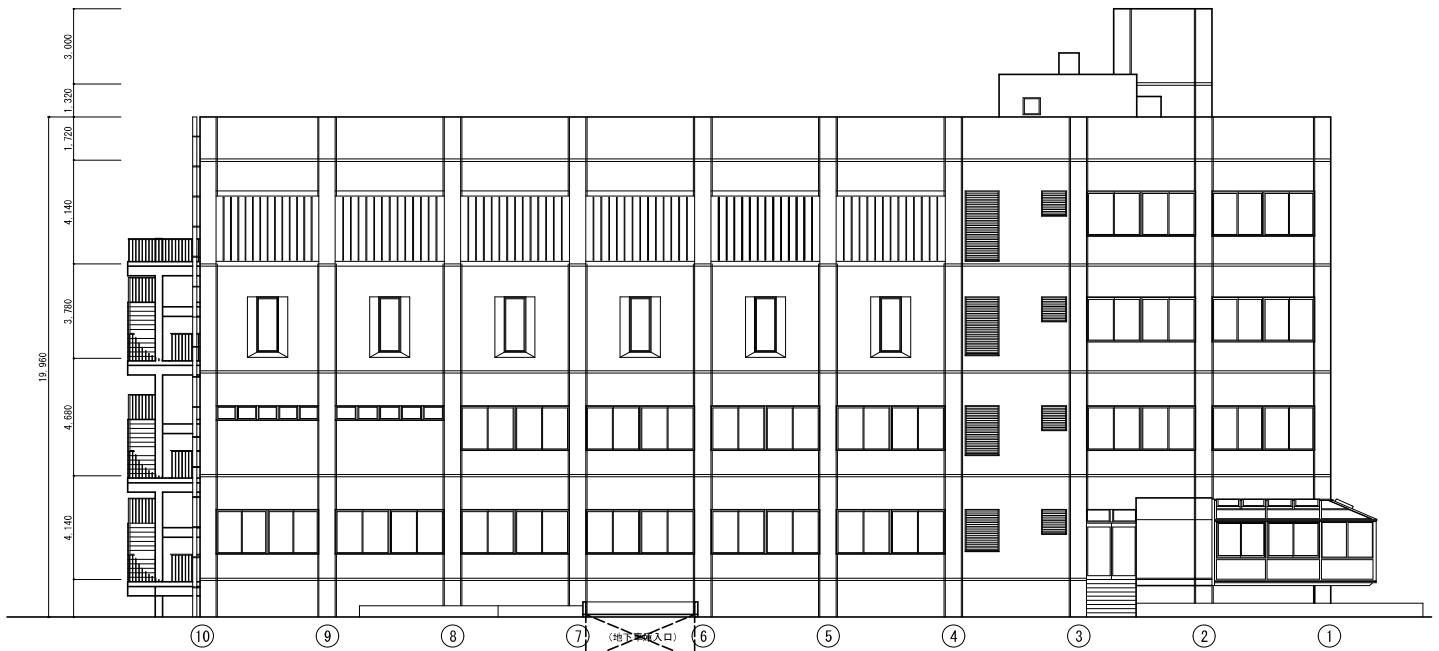
R階平面図 1/100

CADコード 02-022-049

特記事項	1982・新築	製作者	明石市都市整備部建築室	製作年月日	22年11月 日	工事名称	明石市立勤労福祉会館	図	6
		設計者	明石市都市整備部建築室	図名	R階平面図	図名	R階平面図	縮尺	1/100
		監理者	明石市都市整備部建築室	図番		図番		全頁	11



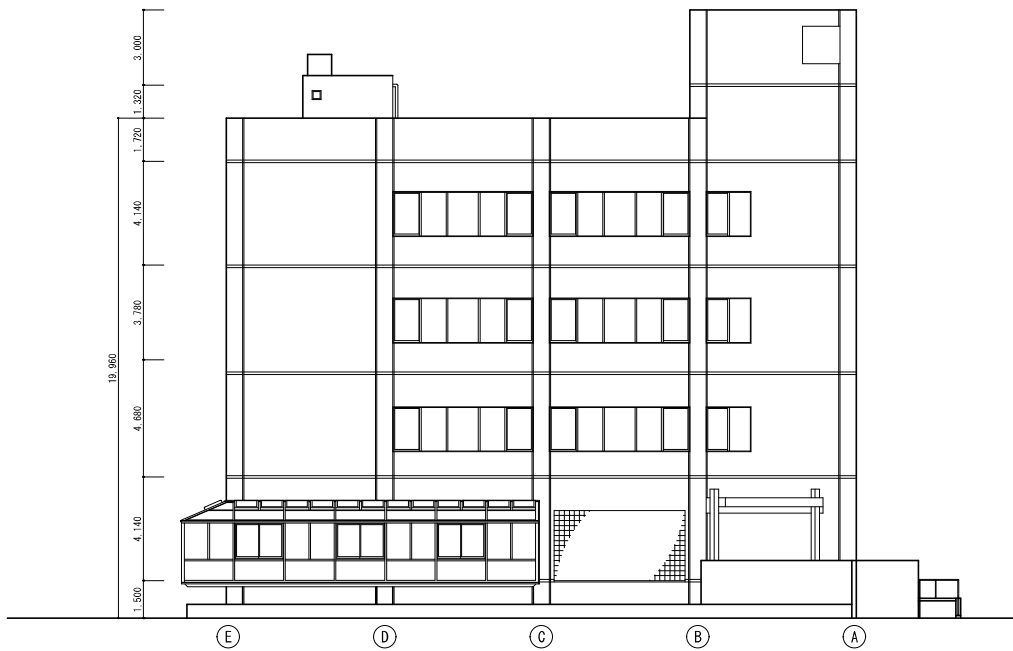
南立面图 1/100



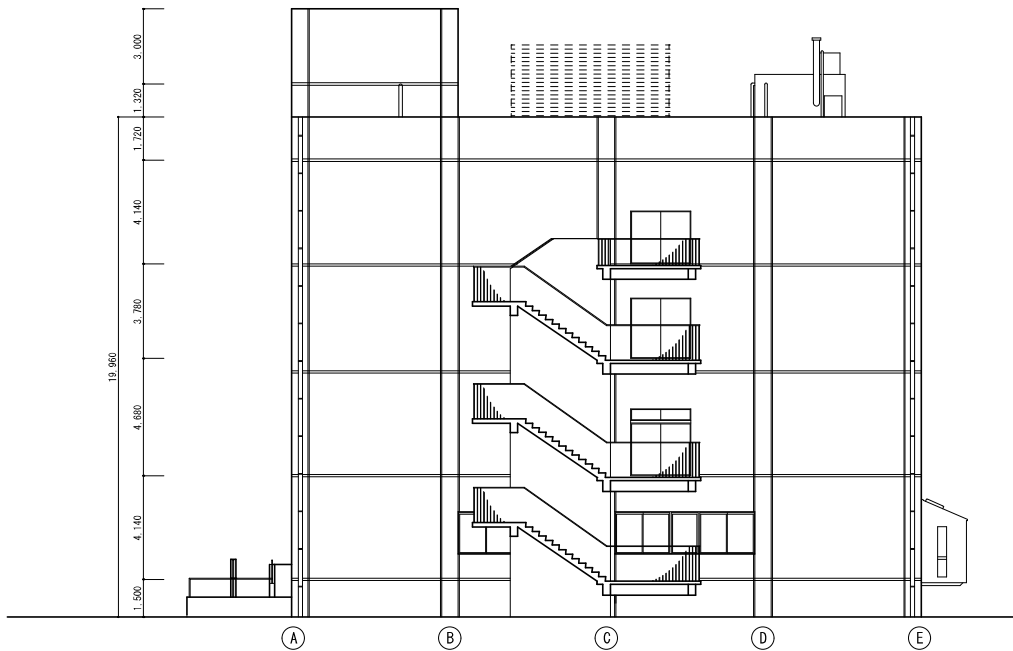
北立面图 1/100

CADコード 02-022-049

特記事項 1932・新築 ・ ・ ・	明石市都市整備部建築室営繕課 製作年月日 22年11月 日 図面名称 南・北立面図 縮尺 1/100	工事名称 明石市立労働福祉会館 図 7 全葉 11
--------------------------------	--	--



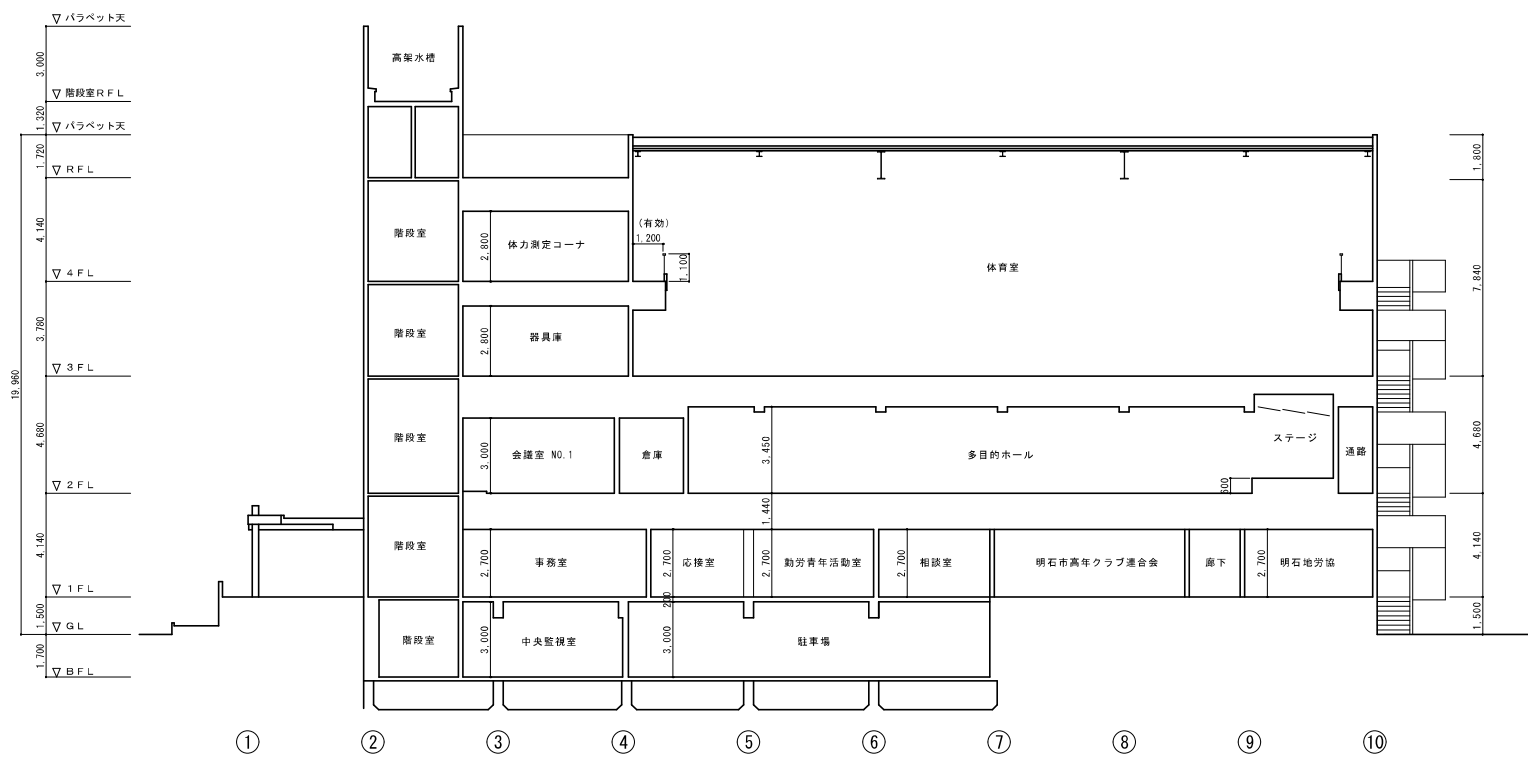
西立面图 1/100



東立面图 1/100

CADコード 02-022-049

特記事項	1932・新築	製	設	監	製	製	製	製作年月日	工事名称	明石市立労働福祉会館	冊	8
		明石市都市整備部建築室営繕課		22年11月 日	図面名称	東・西立面图	縮尺	1/100	全冊	11		



CADコード 02-022-049

特記事項	1932・新築	図	1	製	22年11月	工	明石市立勤労福祉会館	9
		明石市都市整備部建築室営繕課		22年11月	断	断面図	1/100	11

備品一覧(勤労福祉会館)

1F	
ロビー椅子	6
ベビーキープ	1
ベビーシート	1
演台	1
屑入れ	1
ワイヤレスソフ カセットデッキ付	1
液晶テレビ	1
更衣ロッカー	4
傘立て	5
台車 大	1
身障者用車椅子	3
AED	1
VPNルーター	1
キーボックス	1
大型型ワイヤレスマイク	6
デスクトップパソコン	2
プロジェクター	1
ノートパソコン	2
パウチラミネーター	1
ファイリング キャビネット	2
プレート用陳列台	1
プロジェクター	1
ホワイトボード	2
机	1
行事告知板	1
事務机 片袖	4
事務脇机	2
専用ボックス(壁付型)	1
耐火金庫	1
肘付椅子	2
シェルビング	2
ギャラリー用テーブル	19
パーティションスタンド	6
パイプチェア	6
レセプションテーブル	10
ガスコンロ	1
ガス湯沸し器	1
サービステーブル	1
華道具	1
座卓	9
掃除機	1
茶道具	1

2F	
6人用閲覧テーブル	6
スタッキングチェア	24
スタッキングテーブル幕板付	12
ロビーテーブル	4
ロビーベンチ	5
ロビー椅子	16
案内板(第1講)	1
液晶テレビ	1
閲覧椅子	12
額縁 F60号	1
雑誌架	1
ステージ	4
ステップ	1
案内板	1
キャスター脚付両面ホワイトボード	2
システムラック	2
スクリーン	1
プロジェクタースクリーン	2
ホールテーブル	10
ホワイトボード	1
ライティングボード	1
ワイヤレスマイク	1
案内板(多目的)	1
椅子積み台車	5
演台	2
音響システム一式	1
花台	1
花瓶(銅製)	1
金屏風	2
軽量椅子	130
司会者用演台(小)	1
姿見	1
案内板(第1会)	1
会議用椅子	14
船形テーブル	1
電話台	4
ガスコンロ	3
案内板(第3会)	1
円形テーブル	1
案内板(第2会)	1
会議テーブル	6
ピアノ	1
会議用演台	1

3F	
ロビーソファ	11
屑入れ	1
コインロッカー	16
ブラインド	2
長椅子	4
6人制バレーボールネット	4
9人制バレーボールネット	5
スリムヒーター	1
バドミントン支柱	3
バレーバスケ用兼用得点	1
バレーボール支柱	3
フロアシート	23
ローリングタワー	1
支柱安全カバー	2
支柱運搬車	1
審判台	2
卓球台	5
卓球台	6
卓球防球ネット	2
卓球防球柵	10
得点版	1
カーテンスクリーン	1
ベッド	1

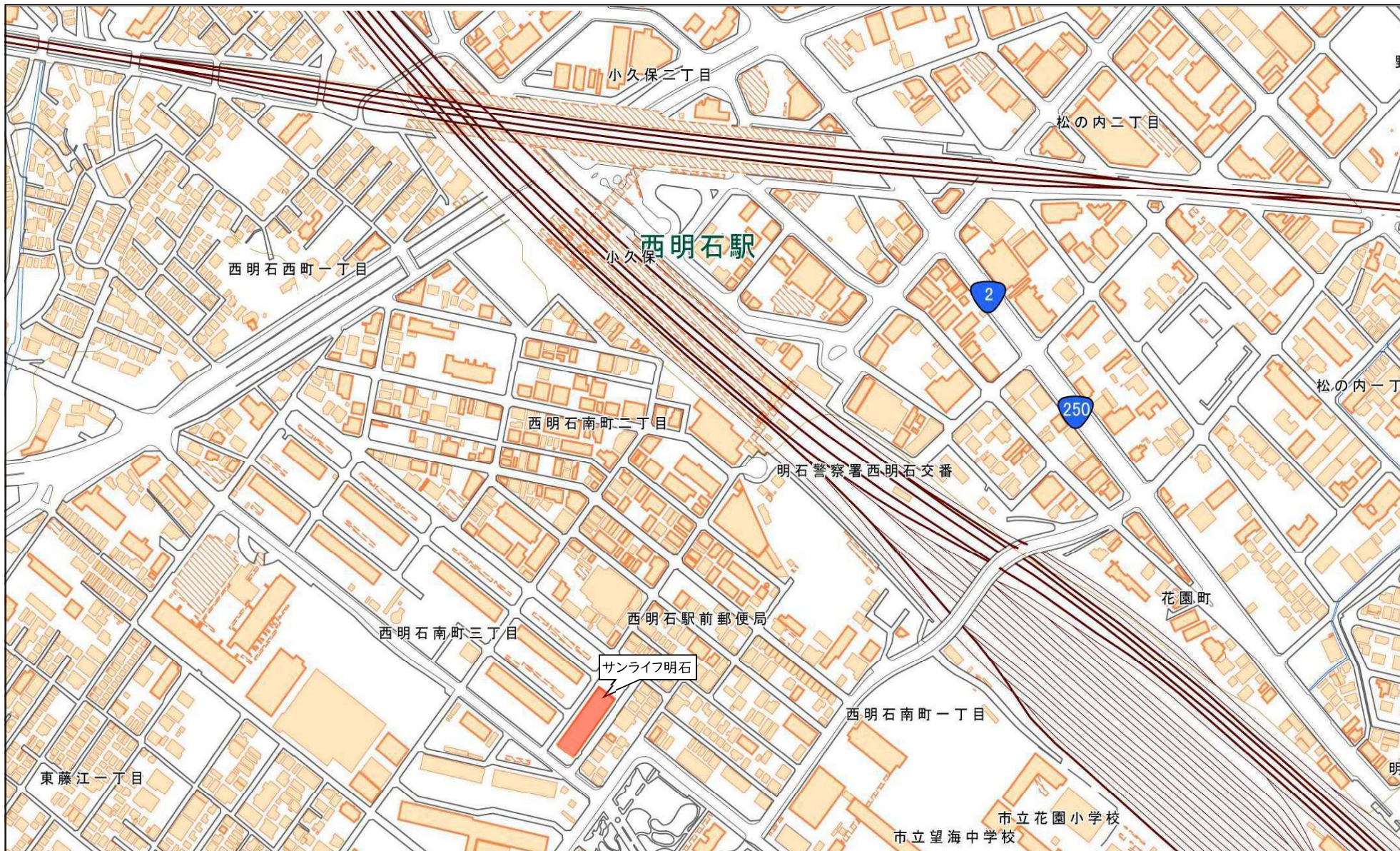
4F	
AVテーブル	1
DVDVHSプレイヤー	1
アダクション・アダクション	1
アブドミナルボード	1
ウェットラック	1
ウルトラトレーナー	1
エアロバイク	2
カラーテレビ	1
システムコンポ	1
ショルダープレス	1
スクワットラック	1
ステアクライマー	1
ダンベルセット	2
チェストウエイト	1
チェストプレス	1
チンニングバー	1
デジタル体重計	1
トレーニング用ゴムマット	3

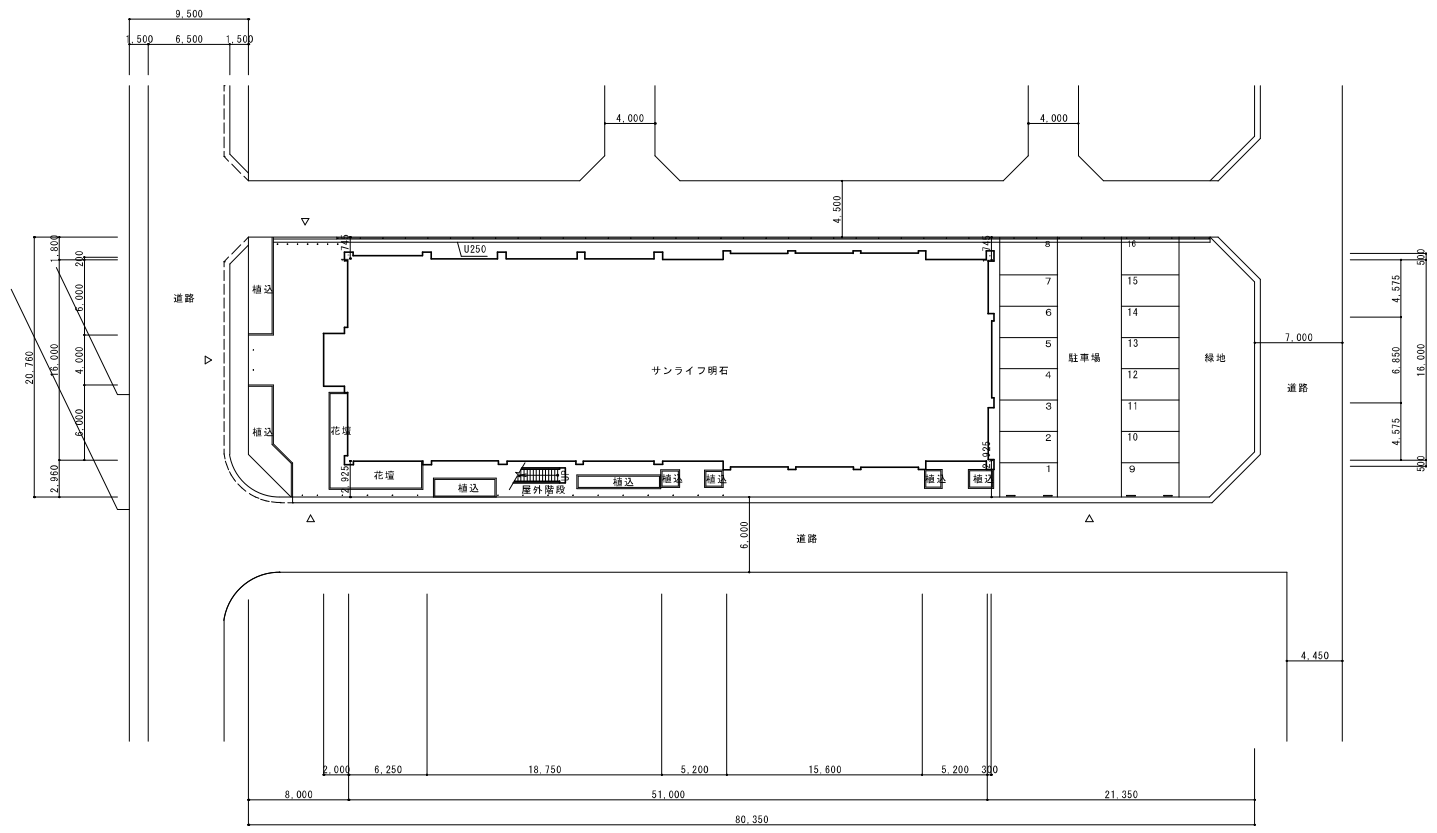
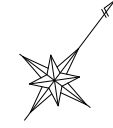
4F	
トレッドミル	1
バーベル置き	1
バーベル用ゴムマット	1
フェルマット	3
フラットインクラインベンチ	3
フラットベンチ	2
ポータブルワイヤレスソフ デッキ	1
ミットアップボード	1
ラバープレート	2
ランニングマシン	2
レッグエクステンション	1
レッグカール	1
レッグプレス	1
ローマンチェア	1
ローマンベンチ	1
山型ボード	2
床マット	1
床マット(黒)	12
体育用マット	9
鉄アレイハンガー	1
背筋力計	1
平型ボード	1
肋木	1
スリムヒーター	1
デスクトップパソコン	2
ファイリング キャビネット	1
更衣ロッカー	1
事務机 片袖	2
書類整理庫	2
肘付椅子	1
保管庫	1
フィットネスウェーブ	1

その他	
電話交換機	2
OAチェア	1
アームチェア	8
カタログ展示台	1
スタッキングチェア	251
スタッキングテーブル	72
スタッキングテーブル幕付	17
センターテーブル	2
ハンソレットスタンド	1
ホワイトボード	2
マネージメントチェア	23
椅子専用台車	13
卓球台	2
洗濯機	1
ベッド	1
ロルテスター	1
工具キャビネット	1
工具類	1
更衣ロッカー	1
事務机 片袖	3
事務平机	1

サンライフ明石 位置図

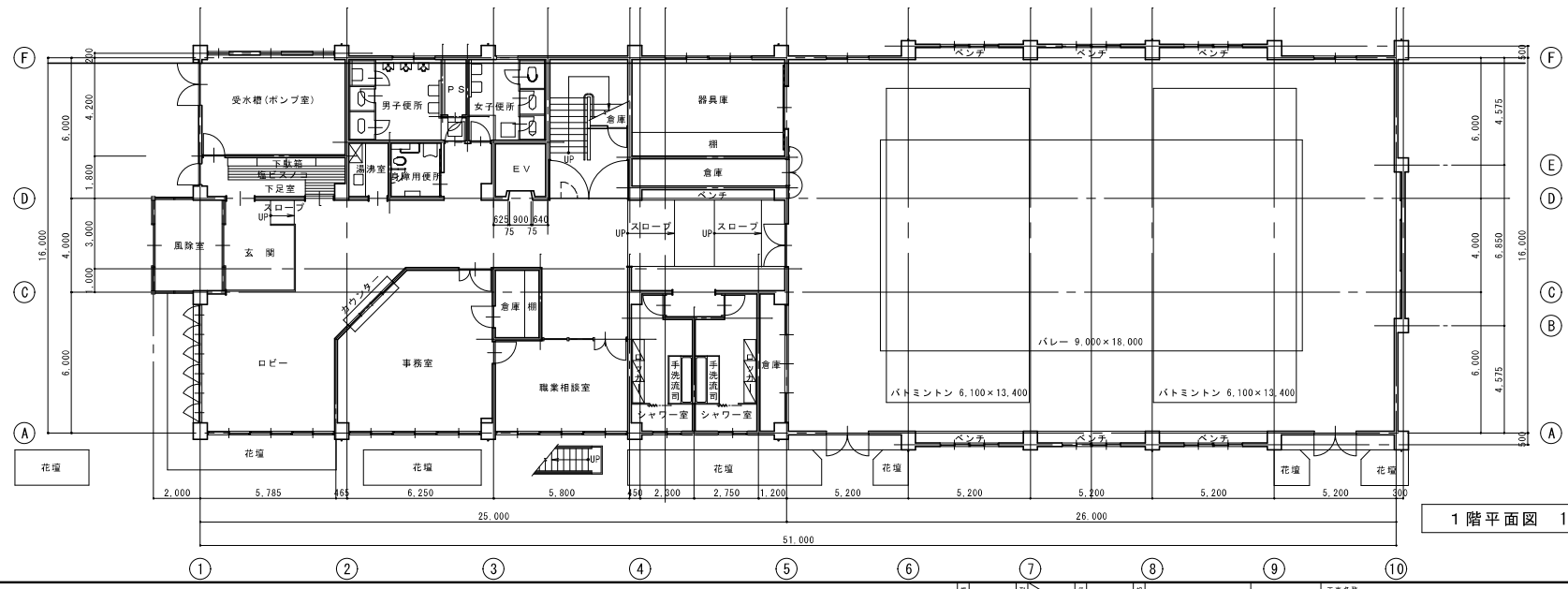
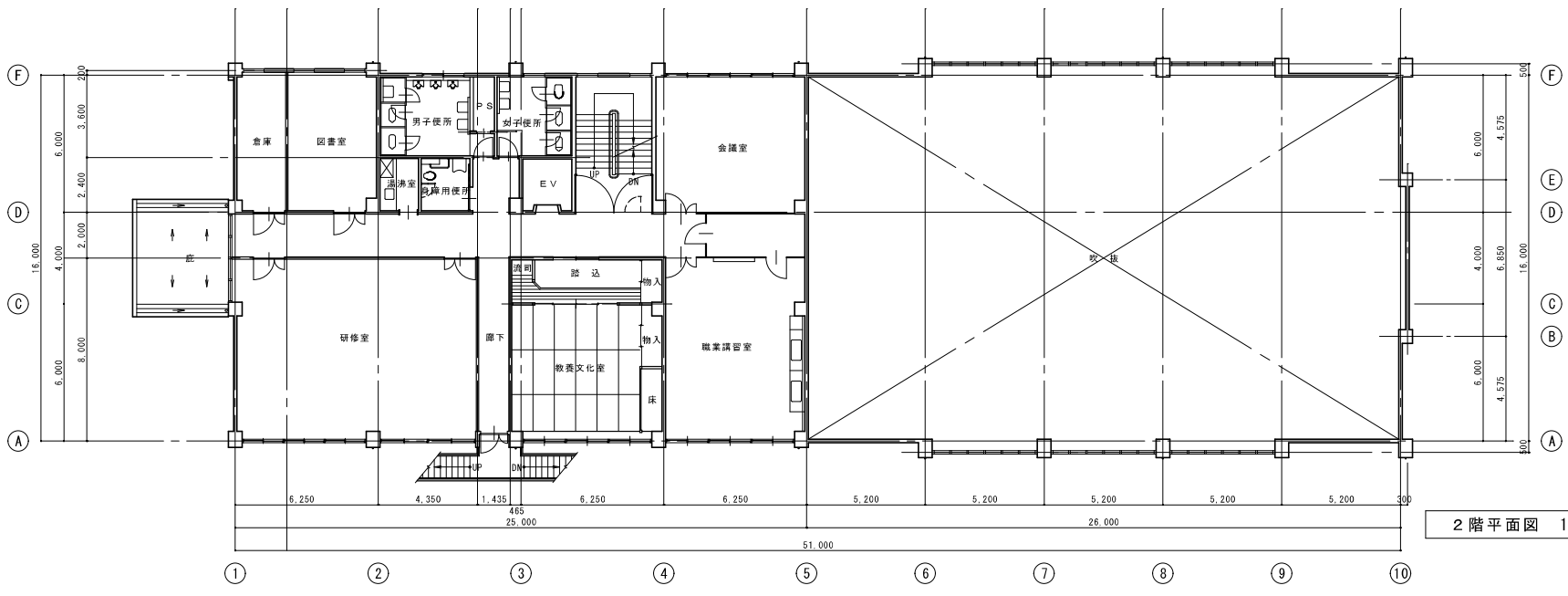
所在地:明石市西明石南町3丁目1番21号





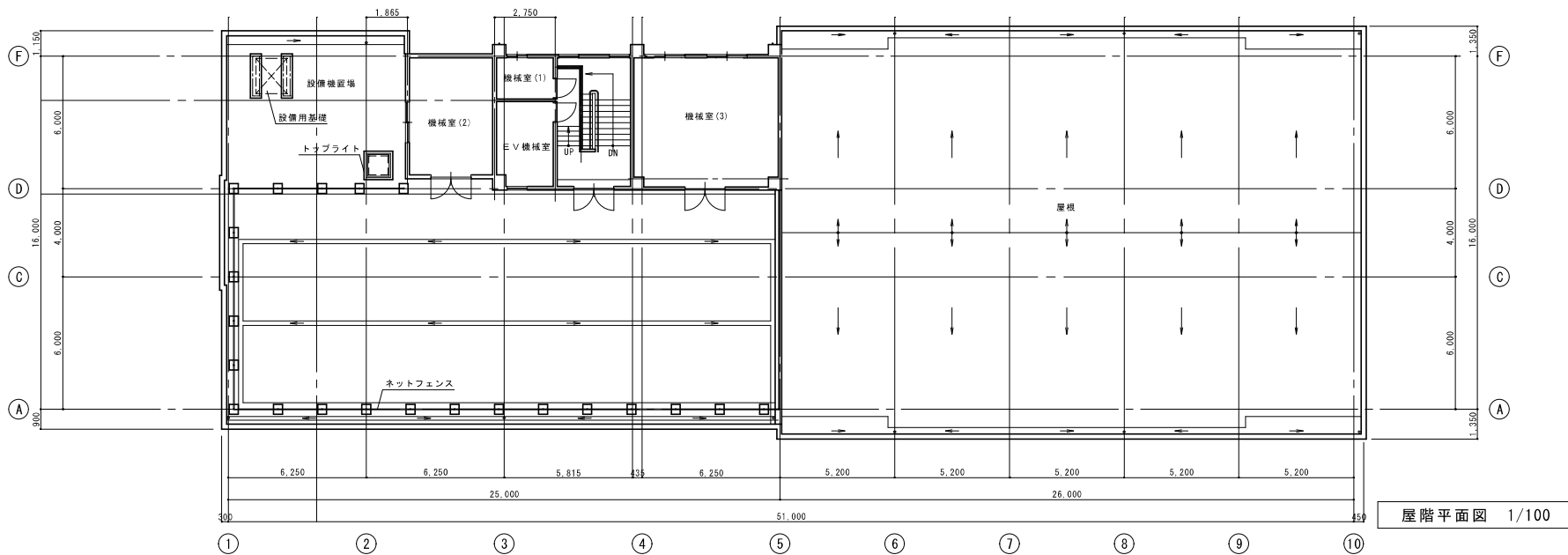
CADコード 02-031

特記事項		製作者	明石市都市整備部建築室	製作年月日	23年11月 日	工事名称	サンライフ明石	内	1
		図面名称	配 置 図			図面尺	1/200	枚数	1

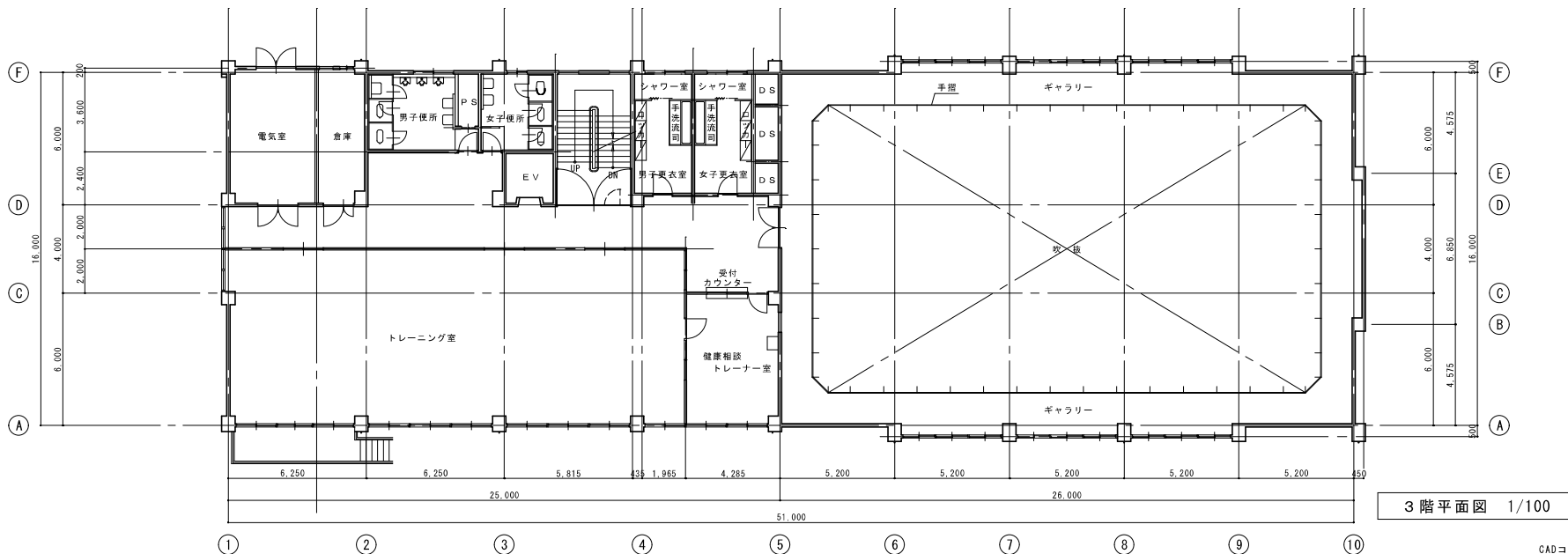


CADコード 02-031-058

特記事項	製作者	製作年月日	工事名称	内
	明石市都市整備部建築室営繕課	22年8月	サンライフ明石	1
			図面名称	枚数
			1階・2階平面図	6



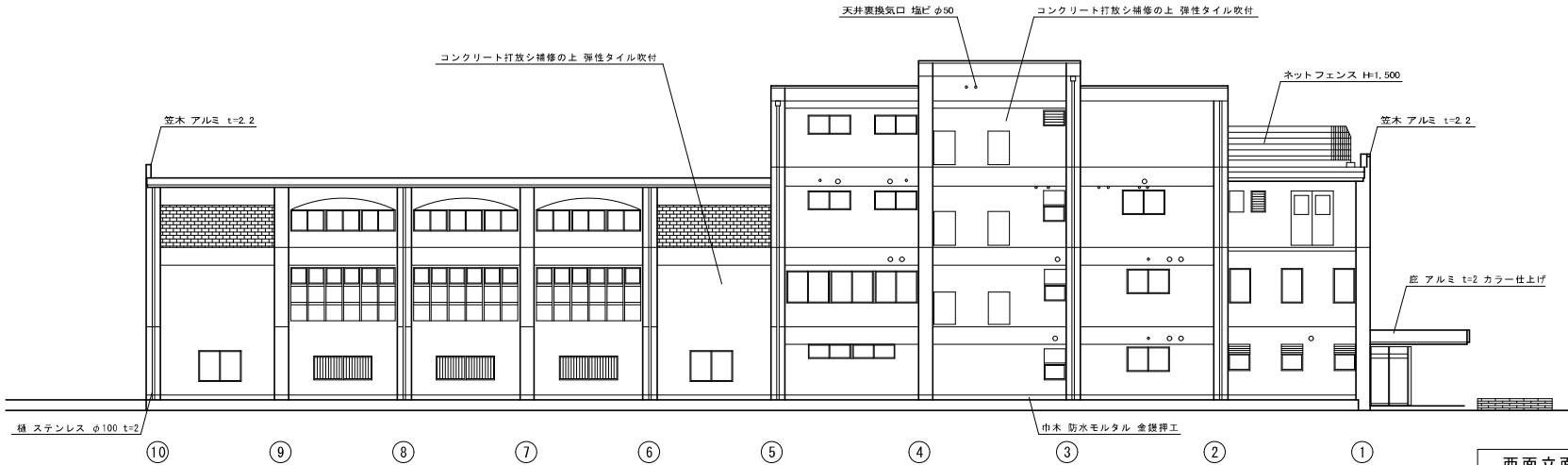
屋階平面図 1/100



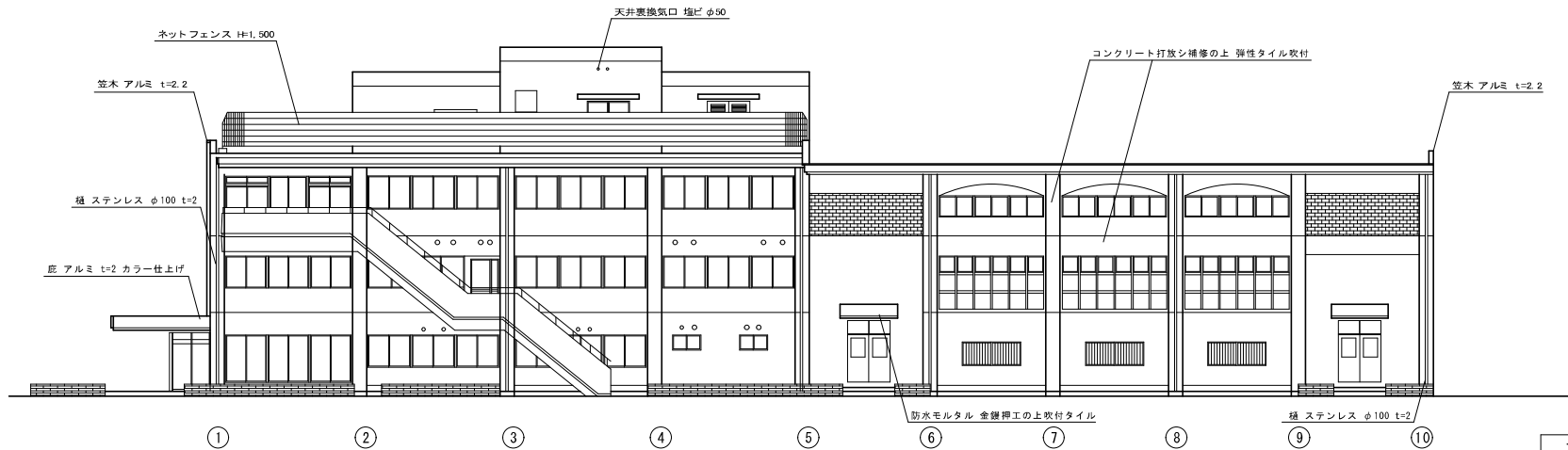
3階平面図 1/100

CADコード 02-031-058

特記事項	・	製作者	明石市都市整備部建築室	製作年月日	22年8月	工事名称	サンライフ明石	図面名称	3階・屋階平面図	縮尺	1/100	頁	2
	・	図面名称	明石市都市整備部建築室									全頁	6



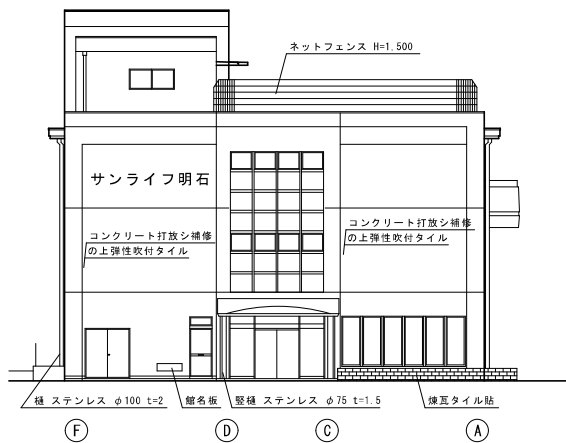
西面立面図 1/100



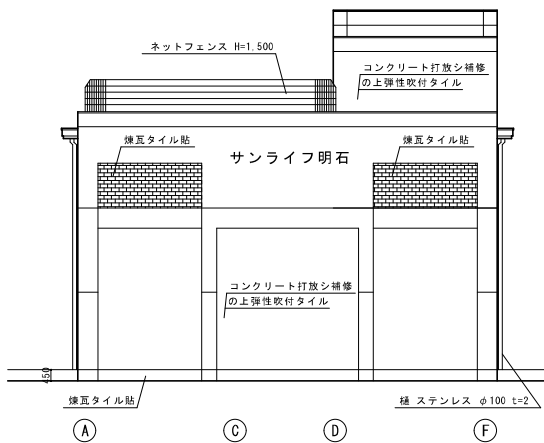
東面立面図 1/100

CADコード 02-031-058

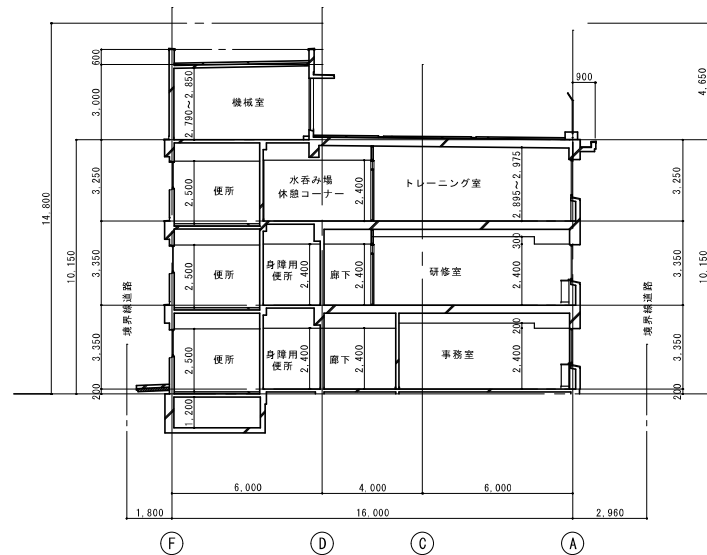
特記事項	・	製作者	明石市都市整備部建築室	製作年月日	22年9月 日	工事名称	サンライフ明石	図面名称	東西立面図	縮尺	1/100	内	3
	・	図面名称	東西立面図									外	6



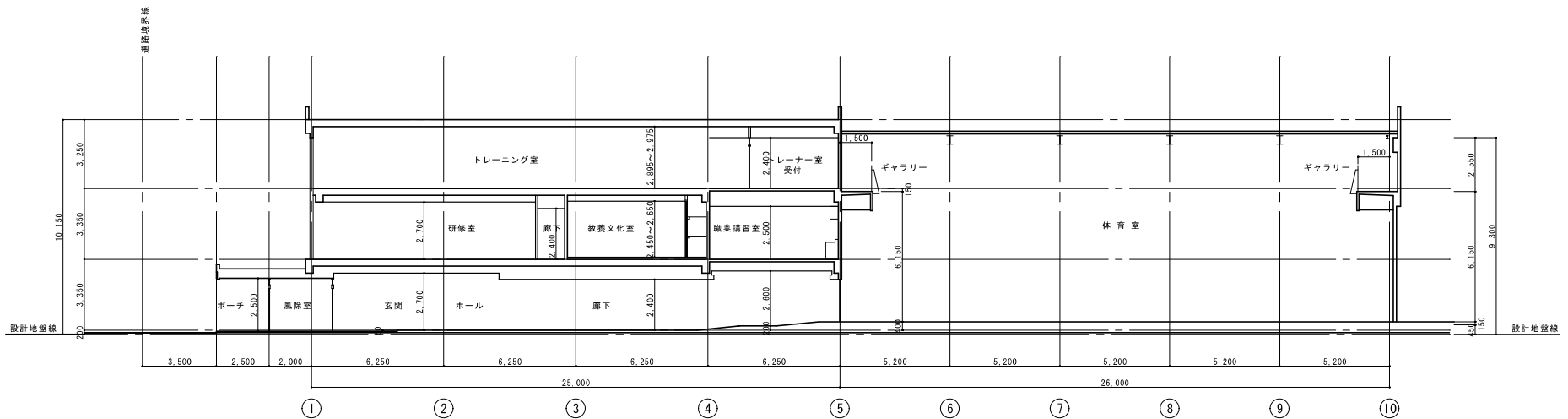
南面立面図 1/100



北面立面図 1/100



断面図 1/100



断面図 1/100

CADコード 02-031-058

特記事項	<table border="1"> <tr> <td>図</td> <td>南</td> <td>北</td> <td>断</td> <td>面</td> </tr> </table>	図	南	北	断	面	製作年月日	工事名称	内
図	南	北	断	面					
	明石市都市整備部建築室営繕課	22年9月 日	サンライフ明石	4					
			図面名称	図					
			南北立面図・断面図	6					
			縮尺	1/100					
			全頁	6					

備品一覧(サンライフ明石)

1階	
ベビーキープ	1
ベビーシート	1
カタログスタンド	1
カラーテレビ	2
テーブル	64
長椅子	4
電話台	2
フラワーボックス	1
案内スタンド	5
くず入れ	10
脚立	2
ガス給湯器	1
車椅子	2
傘立	1
傘立て	1
傘立鍵付	1
AED	1
VILLAGEスチールロッカー	1
VPNルーター	1
インクジェット複合機	1
オリンパスデジタルカメラ	1
キーボックス	1
シュレッダー	1
デスクトップパソコン	2
ノートパソコン	3
レターケース	1
会議用テーブル	1
金庫	1
小型液晶プロジェクター	1
整理ケース	1
掃除機	1
片袖机	6
冷暖房エアコン	2
脇机	4
カウンターキャビネット	1
ホワイトボード	4
COMPACT DISC	1
TOA WIRELESS AMPLIFIER	1
ロッカー	1
ワイヤレスパワードスピーカー	1
音響ワゴン卓	1
更衣ロッカー	1
時計	1

1階	
書棚	1
サーモマネージャー	1
コインロッカー	6
ベンチ(白)	2
洗濯機	2
パフレット棚	1
専用ボックス(壁付型)	1
大型扇風機	2
台車(椅子収納用)	3
バドミントン支柱	2
バレー支柱	1
ボール入れ籠	2
支柱整理台&運搬具	1
審判台	1
卓球台	12
卓球防球フェンス運搬台	1
得点板	2
食器棚	1
コートハンガー	2
バレー支柱ベルギア	1
プラス肘付椅子	5
レッグマジックX	1
会議用椅子	3
丸テーブル用椅子	7
自動券売機	1
多目的スタンド	1

2階	
茶道具(釜電熱器一式)	1
アートギャラリー	1
ルーブル美術館	1
閲覧机	2
世界文学全集	1
日本文学全集	1
16mm移動機	1
ダンスミラー	3
台車	5
物品棚	1
物品棚(増連)	4
食器棚	1
ロッカー	1
チェアー	2
ファイリングキャビネット	1
ローキャビネット	2
更衣ロッカー	1
書類整理庫	1
昇降台	1
診察台	1
体重計	1
背筋力計	1
冷蔵庫	1
冷暖房エアコン	1
くず入れ	7
サービス台	2
ホワイトボード	1
会議テーブル	2
会議テーブル(半円)	2
肘掛イス	12
時計	1
木製椅子	3
スタッキングチェア	70
スタッキングテーブル	15
スタッキングテーブル幕板付	9
教卓	2
鏡	1
テーブル	7
折りたたみテーブル	1

3階	
テーブル	6
くず入れ	3
コインロッカー	6
SERコンビネーションマシン	2
エアロバイク	4
エクササイズマシン	1
スーパーダンベルラック	1
スタンダードベンチ	1
ストレッチマット	4
スポットクーラー	1
ダンスバー	1
ダンベル	1
ツイストマシン	1
トレーニングベンチ	1
バーベルシャフト	1
バレルローラー	1
フラットベンチ	1
ベルトバイブレーター	1
ミニコンポ	1
ランニングマシン	1
レッグマジックX	1
ローイングマシン	2
ワイドベンチ	1
握力計	1
花台	2
自動血圧計	1
昇降台	1
サービス台	1
チニングバー	1
ジャンプメーター	1
木製椅子	1
ベンチ(白)	2
物品棚(連増)	4
脇机	2
演台	1
台車	1
オイルヒーター	2
ノートパソコン	1