

令和 4年度 下水道管渠点検調査(その4) 業務委託

設計書

(当初設計)

工事番号

路線名等

工事箇所 明石市内一円

工 種

総括情報表

単価適用年月日	0-05.01.01(0)		
工種区分(公共) 施工地域区分	今回 15 下水道(2) 36 市街地(DID補正)(1)-3	前回	

工事費内訳書

頁0-0002/0024

	費目・工種・種別・細目	数	量	単 位	単 価	金 額	備 考
本工事費							
管路							
施設点検工		(560) 箇所			
管内点検工							
点検工							
報告書工		1		式			工種 第0001号明細表
仮設工		1		式			工種 第0002号明細表
交通管理工							
交通誘導警備員		1		式			工種 第0003号明細表

工事費内訳書

頁0-0003/0024

	費目・工種・種別・細目	数	量	単 位	単 価	金 額	備 考
直接工事費計							
共通仮設費計							
共通仮設費率分				式			
純工事費計							
現場管理費							
工事原価計				式			
一般管理費等							
工事価格				式			
消費税相当額							
				式			

工事費内訳書

頁0-0005/0024

	費目・工種・種別・細目	数 量	単 位	単 価	金 額	備 考
附帯工事費						
管路						
施設点検工		(165)	箇所			
管内点検工						
点検工						
報告書工		1	式			工種 第0004号明細表
仮設工		1	式			工種 第0005号明細表
交通管理工						
交通誘導警備員		1	式			工種 第0006号明細表

工事費内訳書

頁0-0006/0024

	費目・工種・種別・細目	数	量	単 位	単 価	金 額	備 考
直接工事費計							
共通仮設費計							
共通仮設費率分				式			
純工事費計							
現場管理費				式			
工事原価計							
一般管理費等				式			
工事価格							
消費税相当額				式			

下水道管渠点検調査業務 共通仕様書

令和 5 年 1 月 明石市都市局下水道室下水道整備課

第 1 章 総則

1. 適用の範囲

- (1) 本仕様書は、明石市が発注する下水道管路施設の点検調査業務に適用する。
- (2) 図面及び特記仕様書に記載された事項は、この仕様書に優先する。
- (3) 仕様書、特記仕様書、及び設計図書等に疑義を生じた場合は、市担当者との協議により決定する。

2. 成果の所有等

点検調査に伴って得られた資料及び成果は全て当市の所有とする。また、点検調査の成果等は、市の承諾なしに公表しないこと。

3. 用語の定義

本仕様書において、次の各号に掲げる用語の定義は、それぞれ当該各号に定めるところによる。

- (1) 指示とは、当市の発議により市担当者が、受注者に対し市担当者の所掌事務に関する方針、基準、計画等を示し実施させることをいう。
- (2) 承諾とは、受注者側の発議により受注者が市担当者に報告し、市担当者が了解することをいう。
- (3) 協議とは、市担当者と受注者が対等の立場で合議することをいう。

4. 法令等の遵守

(1) 受注者は、作業を施行するに当たり、下記に掲げる法律及びその他の関係法令、条例、規則等並びに当市が他の企業等と締結している協定を遵守すること。

1) 労働基準法	(昭和 22 年法律第 49 号)	及び同法関連法規
2) 労働者災害補償保険法	(昭和 22 年 〃 50 号)	〃
3) 消防法	(昭和 23 年 〃 186 号)	〃
4) 緊急失業対策法	(昭和 24 年 〃 89 号)	〃
5) 建設業法	(昭和 24 年 〃 100 号)	〃
6) 建築基準法	(昭和 25 年 〃 201 号)	〃
7) 港湾法	(昭和 25 年 〃 218 号)	〃
8) 毒物及び劇物取締法	(昭和 25 年 〃 303 号)	〃
9) 道路法	(昭和 27 年 〃 180 号)	〃
10) 下水道法	(昭和 33 年 〃 79 号)	〃
11) 中小企業退職金共済法	(昭和 34 年 〃 160 号)	〃
12) 道路交通法	(昭和 35 年 〃 105 号)	〃

13) 河川法	(昭和 39 年法律第 167 号)	及び同法関連法規
14) 電気事業法	(昭和 39 年 〃 170 号)	〃
15) 公害対策基本法	(昭和 42 年 〃 132 号)	〃
16) 騒音規制法	(昭和 43 年 〃 98 号)	〃
17) 廃棄物の処理及び 清掃に関する法律	(昭和 45 年 〃 137 号)	〃
18) 水質汚濁防止法	(昭和 45 年 〃 138 号)	〃
19) 酸素欠乏症等防止規則	(昭和 47 年労働省令第 42 号)	〃
20) 労働安全衛生法	(昭和 47 年法律第 57 号)	〃
21) 振動規制法	(昭和 51 年 〃 64 号)	〃
22) 明石市環境保全条例	(昭和 48 年条例第 47 号)	〃

(2) 使用人に対する諸法令等の運用、適用は受注者が費用を負担し責任をもって行うこと。なお、建設業退職金共済組合制度及び建設労災補償共済制度に伴う運用については、受注者の責任において行うこと。

5. 提出書類

(1) 受注者は、契約締結後、速やかに次の書類を提出し、承諾を受けたうえ、作業に着手すること。

- ① 着手届
- ② 配置業務責任者届及び経歴書
- ③ 工程表
- ④ 職務分担表
- ⑤ 緊急時連絡網（平時、夜間）
- ⑥ 酸素欠乏・硫化水素危険作業主任者一覧

(酸素欠乏・硫化水素危険作業主任者技能講習修了書の写しを添付すること。)

⑦ 工事の一部を下請人に行わせる場合は、下請人届を提出すること。

(2) 提出した書類の内容を変更する必要があるときは、ただちに変更届を提出すること。

(3) 受注者は、着手日から完了日までの期間中、作業の開始・終了報告を作業日毎に市担当者へ連絡すること。

(4) 受注者は、下水道各種施設の異状箇所を発見した時は、速やかに市担当者へ報告し、その指示に従うこと。

(5) 作業が完了した時は、速やかに次の書類を提出すること。

- ① 工事完成届兼（引渡書）
- ② 作業記録写真
- ③ 完了図書一式

(6) 前記各項のほか、市担当者が提出するように指示した書類は、指定期日までに提出すること。

6. 官公署への手続き

受注者は、契約締結後、速やかに関係官公署等に、作業に必要な道路使用、交通の制限等の届出、または許可申請を行い、その許可等を受けること。

7. 現場体制

(1) 受注者は、現場に業務責任者を常駐もしくは連絡のとれる体制とし、所定の業務に従事させること。

(2) 管路内の作業を行う場合は、酸素欠乏危険作業主任者を定め、現場に常駐させ、所定の業務に従事させること。

(3) 受注者は善良な作業員を選定し、秩序正しい作業を行わせ、かつ、熟練を要する作業には、相当の経験を有する者を従事させること。

(4) 受注者は、適正な作業の進捗を図るとともに、十分な数の作業員を配置すること。

8. 下請負の届出

(1) 受注者は、作業の一部を下請負させる場合で、当市がその下請負人の届出の提出を求めた時は、着手に先立ち、下請人使用状況届により、下請負人の名称、下請負の種類、期間、範囲等及び下請人に対する指導方法について、届け出ること。作業期間中に下請負人を変更する場合も同様である。

(2) 作業の実施につき、著しく不相当であると認められる下請人は、交代を命ずることがある。この場合は、受注者は、ただちに必要な措置を講じること。

9. 地先住民等との協調

(1) 受注者は、作業を実施するにあたり、地元住民等に作業内容を説明し、理解と協力を得ること。

(2) 受注者は、地先住民等からの要望、もしくは地先住民等と交渉があった時は、遅滞なく市担当者に申し出て、その指示を受け、誠意を持って対応し、その結果を速やかに報告すること。

(3) 受注者は、いかなる理由があっても、地先住民等から報酬、または手数料等を受け取ってはならない。なお、下請負人及び使用人等についても、上記の行為の内容について、十分監督指導すること。

(4) 使用人等が前項の行為を行った時は、受注者がその責任を負うものとする。

10. 損害賠償及び補償

(1) 受注者は、下水道施設及び管内に布設されている光ファイバーケーブルに損傷を与えた時は、ただちに市担当者に報告し、その指示によるとともに、速やかに原形復旧すること。

(2) 受注者は、作業にあたり、万一注意義務を怠ったことにより、第三者に損害を与えた時は、その復旧及び賠償の全責任を負うこと。

1 1. 工程管理

- (1) 受注者は、あらかじめ提出した工程表に従い、工程管理を適正に行うこと。
- (2) 予定の工程表と、実績とに差が出た場合は、必要な措置を講じて、作業の進行を図ること。
- (3) 受注者は、毎月末、出来高報告書により、作業の進捗状況を市担当者へ報告すること。

1 2. 作業記録写真

受注者は、次の各項に従って、作業記録写真を撮影し、作業完了時には、工種ごとに工程順に編集したものを、調査記録写真帳に整理し、完了届に添付して市担当者に提出すること。

- (1) 管渠内から、作業前後の状況を同一方向で撮影すること。ただし、管渠内からの撮影が困難な場合は、他の適切な方法で撮影を行うこと。
- (2) 人力または機械の別による作業状況を、背景を入れて撮影すること。
- (3) 写真には、作業件名、撮影場所、撮影対象及び受託名を明記した黒板を入れて撮影すること。
- (4) 一枚の写真では、作業状況を明らかにならない場合は、貼り合わせること。
- (5) 写真は、原則としてカラー撮影とし、その大きさはサービス版とすること。
- (6) 撮影頻度は作業工程毎とする。

第2章 安全管理

1. 一般事項

- (1) 受注者は、公衆公害、労働災害及び物件損害等の未然防止に努め、労働安全衛生法、酸素欠乏症等防止規則、並びに市街地土木工事公衆災害防止対策要綱等の定めるところに従い、その防止に必要な措置を十分講じること。
- (2) 作業中は、気象情報に十分注意を払い、豪雨出水、地震等が発生した場合は、ただちに対処できるような対策を講じておくこと。
- (3) 事故防止を図るため、安全管理については、作業計画書に明示し、受注者の責任において実施すること。

2. 安全教育

- (1) 受注者は、作業に従事する者に対して、定期的に当該作業に関する安全教育を行い、作業員の安全意識の向上を図ること。
- (2) 受注者は、労働省令で定める酸素欠乏危険作業に係る業務について、特別な教育を行うこと。

3. 労働災害防止

- (1) 現場の作業環境は、常に良好な状態に保ち、機械器具その他の設備は常時点検して、作業に従事する者の安全を図ること。
- (2) マンホール、管渠などに入入りし、またはこれらの内部で作業を行う場合は、労働省令で定める酸素欠乏・硫化水素危険作業主任者の指示に従い、酸素欠乏空気、有毒ガスなどの有無を、点検開

始前と点検中は常時調査し、換気等事故防止に必要な措置を講じるとともに、呼吸用保護具等を常備すること。なお、酸素及び硫化水素の測定結果は、記録、保存し、市担当者が提示を求めた場合は、その指示に従うこと。

(3) 点検中、酸素欠乏空気や有毒ガスなどが発生した場合は、ただちに必要な措置を講ずるとともに、市担当者及び他関係機関に緊急連絡を行い、その指示により、適切な措置を講ずること。

(4) 資格を必要とする諸機械を取扱う場合は、必ず有資格者をあて、かつ、誘導員を配置すること。

4. 公衆災害防止

(1) 点検中は、常時点検現場周辺の居住者及び通行人の安全、並びに交通、流水等の円滑な処理に努め、現場の保安対策を十分講ずること。

(2) 点検現場には、下水道施設点検調査工と明示した標識を設けるとともに、夜間には十分な照明及び保安灯を施し、通行人、車両交通等の安全の確保に努めること。

(3) 点検区域内には、交通誘導員を配置し、車両及び歩行者の通行の誘導、並びに整理を行うこと。

(4) 点検に伴う交通処理及び保安対策は、本仕様書に定めるところによるほか関係官公署の指示に従い、適切に行うこと。

(5) 前項の対策に関する具体的事項については、関係機関と十分協議して定め、協議結果を市担当者に提出すること。

5. その他

(1) 受注者は、点検にあたって、下水道施設またはガス管等の付近では、絶対に裸火を使用しないこと。

(2) 万一、事故が発生した時は、緊急連絡体制に従い、ただちに市担当者及び関係官公署に報告するとともに、速やかに必要な措置を講ずること。

(3) 前項の通報後、受注者は事故の原因、経過及び被害内容を調査のうえ、その結果を書面により、ただちに市へ届け出ること。

第3章 点検工

1. 一般事項

(1) 受注者は、点検計画書に点検箇所、点検順序等を定め、事前に市担当者に報告したうえで、点検に着手すること。また、巡視工として事前に全点検箇所の確認を行い、点検作業に支障を来す状態ではないことを確認し、報告すること。また、異常を発見した場合は、速やかに市へ報告するとともに、写真、位置図等の資料を提出すること。

(2) 点検にあたっては、管口を傷めないようにガイドローラなどを使用するなど、必要な保護措置を講じ、下水道施設に損傷を与えないよう十分留意すること。

(3) 点検にあたり、仮締切を必要とする場合は、市担当者の承諾を得ること。この仮締切は、上流に溢水が起らない構造で、かつ、点検中の安全が確保されるものとする。

ただし、上流に溢水が生じる恐れがある時は、ただちにこれを撤去すること。

(4) 受注者は、点検にあたり、騒音規制法、振動規制法及び市条例等の公害防止関係法令に定める、規制基準を遵守するために必要な措置を講ずること。

(5) 受注者が市担当者の指示に反して、点検を続行した場合及び市担当者が事故防止上危険と判断した場合は、点検の一時中止を命ずることがある。

(6) 点検にあたり、道路その他の工作物を、搬出土砂等で汚損させないこと。万一、汚損させた時は、点検終了の都度、洗浄・清掃すること。

(7) 点検終了後は、速やかに使用機器、仮設物等を搬出し、点検箇所清掃に努めること。

2. 点検工

(1) 点検計画書

受注者は、点検にあたり、事前に次の事項を記載した点検計画書を提出すること。

- ① 点検概要
- ② 現場組織（職務分担、緊急連絡体制等）
- ③ 点検計画（管口カメラ、管口カメラ装置等使用機器、点検方法、実施工程等）
- ④ 安全計画（保安対策、道路交通の処理方法、マンホール内と地上との連絡方法、酸素欠乏空気・有毒ガス対策等）
- ⑤ 判定基準

点検判定基準は、担当者と事前に確認を行い、施工計画書に明確に示し、厳格に判定すること。

⑥ その他

市担当者の指示する事項

(2) 調査機材

点検に使用する機材は、常に点検し、完全な整備をしておくこと。

(3) 点検時間

点検にあたって、道路使用許可条件、地元条件等を厳守すること。

(4) 点検作業

点検作業は、マンホール蓋を開け、地上からの目視による流下状況の確認、鏡とライトの使用またはマンホール内に管口カメラを挿入、もしくはマンホール内に入孔した作業員による目視でマンホール及び管内の状況や堆積物の有無の確認を行う。いずれの場合もマンホール及び管渠の点検は視認できる範囲での状況把握である。点検に当たっては、交通安全、酸素欠乏・硫化水素等の有毒ガス中毒、転落等に十分注意して行うこと。

管渠及びマンホールの点検項目を表 1及び表 2に示す。また、点検結果は点検記録表に記録すること。表 3に点検記録表（例）を示す。

表 1 管渠の点検項目

点検項目		点検内容
地表面の状況		①亀裂，沈下，陥没の有無 ②いっ水の有無 ③周辺状況等の確認
管きよ内部の状況 (管口からの可視範囲)	流下及び堆積の状況	①滞水，滞流の有無 ②土砂，竹木，モルタルの有無（工事の残材，不法投棄物等） ③たるみ，蛇行，閉塞の有無 ④油脂類の付着の有無 ⑤侵入根の有無
	損傷の状況	①破損，クラック，腐食，磨耗の有無 ②継手のズレ，段差の有無 ③本管の管口不良の有無 ④取付け管の突き出しの有無
	不明水の状況	①地下水の浸入の有無
その他		①悪質下水の流入の有無 ②有害ガス，臭気の発生の有無

(下水道維持管理指針 実務編 2014年版：(公社)日本下水道協会)

表 2 マンホールの点検項目

点検項目		点検内容
マンホールの状況	流下及び堆積の状況	① 滞水，滞流の有無 ② 土砂，材木，モルタルの有無（工事の残材，不法投棄物等） ③ インバートの形状確認，洗掘，破損の有無 ④ 副管の閉塞，破損の有無
	マンホール蓋の損傷の状況	① 蓋の破損，がたつき，表面磨耗，蓋・枠間の段差の有無，開閉性の確認 ② 蓋裏腐食（鋳出し表示の消滅）の有無，周辺舗装の確認
	マンホール本体の損傷の状況	① 足掛金物の腐食・がたつきの有無，不足数の確認 ② ブロックの破損，クラック，腐食，ズレ，目地不良の有無 ③ 側壁及び床版の破損，クラック，腐食の有無 ④ 管きよ及び取付け管の管口不良の有無 ⑤ 不同沈下の有無
	不明水の状況	① 地下水の浸入の有無
その他		① 悪質下水の流入の有無 ② 有害ガス，臭気の発生の有無

(下水道管路管理マニュアル-2019-：(公社)日本下水道管路管理業協会)

表 3 点検記録表 (例)

管口カメラ点検記録表

点検日	年 月 日	点検員	No.
図面番号	マンホール番号		

マンホール点検結果

判定結果	蓋の点検内容				マンホールの点検内容					
	措置	有	異状項目	異状の状況	異状有	写真番号	異状項目	異状の状況	異状有	写真番号
調査	□	蓋のタイプ	蓋変遷表のタイプ番号を入力する				腐食	鉄筋露出、骨材露出が生じている	□	
		外観	蓋・枠の損傷、舗装材の付着がある		□		破損	欠落・陥没、土砂の露出・流入がある	□	
		がたつき	足踏みでのがたつき、車道通行音がある		□		クラック	亀裂、土砂の露出・流入がある	□	
清掃	□	表面摩耗	模様高さの減少、角に丸みを帯びている		□		隙間・ズレ	脱却、目地スレ、土砂の露出・流入がある	□	
		蓋・枠間の段差	蓋と枠に段差がある(蓋・周辺舗装)		□		浸入水	目地や異状箇所から水が流れている	□	
		舗装の破損	舗装の破損、周辺の縁切れが生じている		□		樹木根侵入	目地や異状箇所から樹木根が侵入している	□	
その他	□	蓋・舗装の段差	蓋・枠と周辺舗装に段差がある		□		調整部不良	破損・欠落、ズレが生じている	□	
		閉閉性	勾配面の腐食、閉閉に困難が生じている		□		足掛不良	欠落、腐食、不足している	□	
		蓋裏腐食	錆出し表示が見えないほど発錆している		□		底部不良	インパットが無くなっている	□	
特記事項										
注意事項	※未確認箇所がある場合は詳細調査にのぞする。									

管口カメラ点検結果

本管接続方向	判定結果	No.1(下流)	路線番号	管種	管径 mm	管口							
						1~3本目程度				4本目程度以降			
						継手部		本管部		継手部		本管部	
措置	有	異状項目	異状の状況	異状有	写真番号	異状有	写真番号	異状有	写真番号	異状有	写真番号		
調査	□	腐食	鉄筋が露出している		□								
		たるみ・蛇行	たるみ・蛇行、滞留が生じている		□								
		破損	欠落、亀甲状の割れ(塩ビ)、土砂の露出・流入がある		□								
清掃	□	クラック	亀裂、土砂の露出・流入がある		□								
		継手ズレ	脱却、継手ズレ、土砂の露出・流入がある		□								
		偏平・変形	偏平、内面への突出が生じている(塩ビ)		□								
その他	□	突出し・抜け	本管の突出し・抜けが生じている		□								
		浸入水	継手や異状箇所から水が流れている		□								
		取付け管突出し	取付け管が突き出している		□								
備考	流下阻害 土砂・油脂・樹木根・モルタル・異物等がある												

本管接続方向	判定結果	No.	路線番号	管種	管径 mm	管口							
						1~3本目程度				4本目程度以降			
						継手部		本管部		継手部		本管部	
措置	有	異状項目	異状の状況	異状有	写真番号	異状有	写真番号	異状有	写真番号	異状有	写真番号		
調査	□	腐食	鉄筋が露出している		□								
		たるみ・蛇行	たるみ・蛇行、滞留が生じている		□								
		破損	欠落、亀甲状の割れ(塩ビ)、土砂の露出・流入がある		□								
清掃	□	クラック	亀裂、土砂の露出・流入がある		□								
		継手ズレ	脱却、継手ズレ、土砂の露出・流入がある		□								
		偏平・変形	偏平、内面への突出が生じている(塩ビ)		□								
その他	□	突出し・抜け	本管の突出し・抜けが生じている		□								
		浸入水	継手や異状箇所から水が流れている		□								
		取付け管突出し	取付け管が突き出している		□								
備考	流下阻害 土砂・油脂・樹木根・モルタル・異物等がある												

(下水道管路管理マニュアル-2019- : (公社) 日本下水道管路管理業協会)

(5) 管口カメラ点検

- ① 点検は、原則として調査員がマンホールに入らず、地上部よりマンホール内部及び本管の異状の有無を、管口カメラを用いて可視範囲を目視により点検すること。なお、管口カメラは、伸縮可能な操作棒の先にカメラとライトを取り付けた機材である。性能については、表 4に示す機器性能とする。なお、使用については、マンホール深が 3m以下を想定している。

表 4 管口カメラに必要な機器性能

必要性能	尺度	性能値
視認性能	照明	最大 400Lux @60m 以上
	ズーム	432 倍 (36 倍光学、12 倍デジタル) 以上
	画素数	38 万画素以上
適用性能	ポール長さ	7m以上

(スクリーニング調査を核とした管渠マネジメントシステム技術導入ガイドライン (案) :
国土交通省国土技術政策総合研究所)

② 点検にあたっては、異状の有無に十分注意しながら、撮影 (カラー) し、DVD 等に収録すること。

③ マンホール内または管内に異状が発見された場合は、DVD 等とは別に、その箇所の状況が分かるように、モニターから写真撮影 (カラー) を行うものとする。これらの撮影内容及び方法の変更は、事前に市担当者との協議し、承諾を得なければならない。

④ 管口カメラが使用できない箇所については、点検方法について市担当者との協議のうえ、担当者の指示により処置すること。

(6) 点検工

① 対象は管口カメラ工にて点検を実施する以外の箇所とし、原則、マンホール内に調査員が入り、マンホール内及び本管の異状の有無を目視により点検する。

② 点検にあたっては、異状の有無に十分注意しながら、撮影 (カラー) し、DVD 等に収録すること。写真は、調査月日、異状内容、発生場所等を明記した黒板を入れて、カラーで撮影すること。

③ マンホール内または管内に異状が発見された場合は、DVD 等とは別に、その箇所の状況が分かるように、写真撮影 (カラー) を行うものとする。これらの撮影内容及び方法の変更は、事前に市担当者との協議し、承諾を得なければならない。

(7) マンホール蓋点検工

① マンホール蓋点検工は、マンホール蓋の表裏面、受枠等の異状の有無を目視及びスケール測定により点検する。

② 蓋の外観、蓋の磨耗度、蓋のがたつき、腐食、機能の作動、蓋・枠間の段差の状況等の不良箇所を点検し、写真撮影 (カラー) を行なうものとする。写真は、調査月日、異状内容、発生場所等を明記した黒板を入れて、カラーで撮影すること。

(8) 点検結果

点検結果については、速やかに市担当者へ報告をすること。点検結果により異状が確認された箇所または調査が必要と判断した箇所については、市担当者との協議のうえ、調査を実施すること。

3. 検 査

- (1) 受注者は、中間検査及び完了検査に立会うこと。
- (2) 受注者は、検査のために必要な資料（日報、写真、完了図書等）を、検査員の指示に従い、提出すること。

4. その他

- (1) 作業箇所において、下水道施設に破損、不等沈下、腐食等の異状を発見した場合は、速やかに市担当者に報告すること。
- (2) 設計図書に特に明示していない事項であっても、作業遂行上、当然必要なものは、受注者の負担において処理すること。
- (3) その他特に定めのない事項については、速やかに市担当者に報告し、指示を受けて処理すること。

下水道管渠点検調査（その4）業務委託 特記仕様書

令和5年1月 明石市都市局下水道室下水道整備課

第1章 総則

1. 適用範囲

本仕様書は、明石市業務委託契約約款第1条に規定する設計図書である。

2. 点検対象施設

点検対象施設は、明石市内の管番号リスト表と対応した点検箇所図に示す下水道管渠施設とする。

3. 工期

本業務の工期は、契約締結日の翌日から令和5年3月31日までとする。

（ただし、本件について、国庫補助金事業の繰越承認等がされた場合は、工期を令和5年10月31日までとする予定である。）

4. 本業務の目的

本業務は、明石市のストックマネジメント計画における下水道管渠施設の点検業務である。点検は、マンホール蓋を開け、目視等によりマンホール内の状況、確認できる範囲の管渠内の状況を把握し、異状箇所を早期に発見することを目的とする。図1に点検のフローを示す。

また、本業務で得られた結果は、ストックマネジメント計画における下水道管渠施設の調査業務、修繕・改築計画の策定の基礎データとなる。図2にストックマネジメント計画における本業務の位置づけを示す。

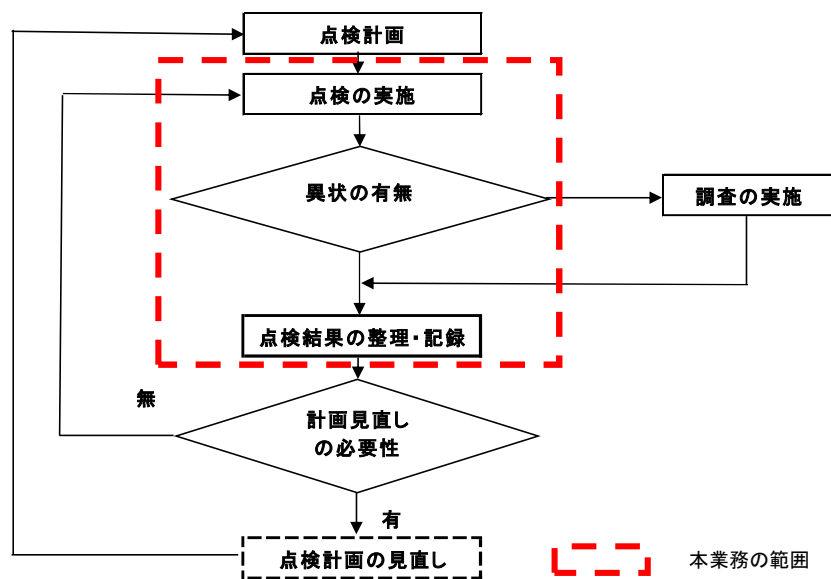
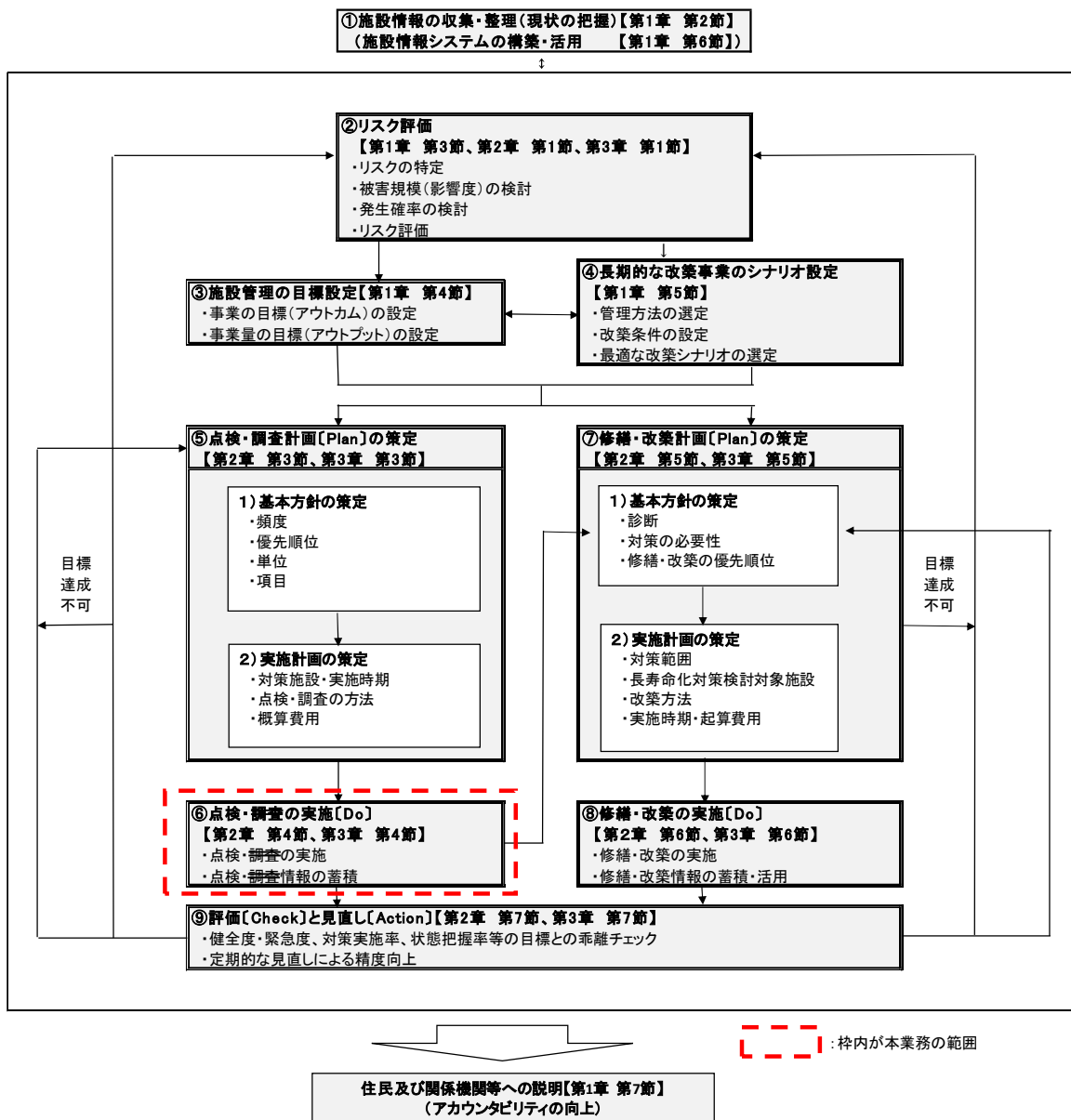


図4.1.1.1(1) 点検のフロー

（下水道管路管理マニュアル-2019-：（公社）日本下水道管路管理業協会）

図1 点検のフロー



(下水道事業のストックマネジメント実施に関するガイドライン-2015年版- :
国土交通省水管理・国土保全局下水道部、国土交通省国土技術政策総合研究所下水道部)

図2 スtockマネジメント計画における本業務の位置付け

5. 業務内容変更の処置

本業務を行うために既存資料が不足する場合、不足する内容及び新たに点検する内容を画面にて市担当者に提出し協議すること。なお、上記の措置は、設計図書に明示する範囲を超える場合に限り、協議し合意に達したものを約款第9条の規定により処理するものとする。

6. 点検業務にかかる基本条件

本業務は、本仕様書等に関する現行の基準や指針に基づき業務を行うこと。

7. 業務責任者

受注者は、(公社)日本下水道管路管理業協会の認定する下水道管路管理技士(主任技士)の資格を有する者を本業務における業務責任者として配置すること(専任性は求めない)。

8. 作業報告

(1) 受注者は、作業期間中、毎日午前9時までにFAX等で点検を予定している管番号及び実施の有無を報告すること。また、その日の点検の終了後、進捗状況等について市担当者に報告すること。

(2) 市と受注者は、必要に応じて工程会議を実施すること。日程については、市担当者と受注者で決定する。この場合、受注者は、工程表(全体・月間・週間)、日報、その他調整資料、市担当者が指示した資料を準備するものとする。

9. 地元調整

受注者にて地元調整を行うものとする。地元お知らせビラを受注者により作成し、その内容については、市担当者の承諾を得てから、受注者において、お知らせビラの部数を用意し、地元周知を図るものとする。また、作業時に通行止めになる道路に面する家屋及び騒音等が影響する家屋については、周知を徹底すること。特に夜間作業となる場合は、事前に市担当者と協議し、必要な指示を得ること。

第2章 業務の内容

1. 点検工

(1) 緊急連絡

点検中に、施設の流下機能が著しく低下している(破損、堆積物、木の根等)状況が確認された場合、道路陥没発生の疑いがある場合は、直ちに市へ連絡し、その指示に従うこと。また、速やかにそれらの状況が確認できる資料(位置図、判定表、写真)を市へ提出すること。

2. 清掃工について

(1) 点検において、管渠内に土砂等の堆積物があり業務に支障が生じる場合は、市担当者へ報告すること。

(2) 市と受注者と協議のうえ、管内の清掃作業が必要と判断した場合は、市が単価契約している業者にて清掃作業を行うものとする。

3. 安全管理

(1) 安全対策については、交通誘導警備員を計上している。道路管理者及び所轄警察署の打合せの結果により変更等が生じた場合は監督員と協議するものとし、設計変更の対象とする。また、条件変更及び受注者にて特に必要と認めた場合は、その対策等について監督

員と協議するものとし、設計変更の対象とするが、出来高に合わせた変更は行わない。

標識類、防護柵等の安全施設類については、現場条件に応じて設置する他、道路管理者及び所轄警察署と打合わせを行い実施するものとする。なお、打合わせの結果又は条件変更等に伴い、道路保安施設設置基準（案）以上の保安施設類が必要な場合、監督員と協議するものとし、設計変更の対象とする。

交通誘導警備員については、作業時間中配置すること。なお、現場状況及び関係機関との調整によりこれによりがたい場合は、監督員と別途協議することとし、設計変更の対象とする。また、工事関係車両や歩行者安全通路の適切な管理・誘導を行うこと。昼休みなども交替で休憩をとり安全対策を怠らないこと。

交通誘導員警備員の設計上数量は、下記のとおりとする。

交通誘導警備員 A： 6 人（本： 4 人）（附帯： 2 人）

交通誘導警備員 B： 8 7 人（本： 6 5 人）（附帯： 2 2 人）

なお、交通誘導警備員の 1 日当りの配置人数は、下記のとおりとする。

【点検工】

有資格者を配置すべき認定路線

交通誘導警備員 A 1 人、交通誘導警備員 B 1 人

上記以外の路線

交通誘導警備員 B 2 人

交通誘導警備員 A

警備業者の警備員（警備業法第 2 条第 4 項に規定する警備員をいう。）で、交通誘導警備業務（警備員等の検定等に関する規則第 1 条第 1 項第 4 号に規定する交通誘導警備業務をいう。）に従事する交通誘導警備業務に係る 1 級検定合格警備員又は 2 級検定合格警備員

交通誘導警備員 B

警備業者の警備員で、交通誘導警備員 A 以外の交通の誘導に従事するもの

(2) 既設人孔等に入る時は、孔内の安全には特に注意し、ガス検知器を用いて 2 名以上で確認後、安全帯を装着し作業に着手すること。

(3) 気象情報等により、降雨が事前に予想される場合には、雨水管・合流管の調査及びその他管渠・人孔内での作業は実施しないこと。

(4) 気象警報・注意報のみならず、雨量データ等のリアルタイムの情報について、業務場所において速やかに取得できる体制とし、当該情報を工事中止の判断に活用すること。また、小雨が降り始めた場合などは、作業を一時中断し、作業員を地上に退避させてから業務中止の判断の検討を行うこと。

(5) 集中豪雨が発生した際の下水道管渠内作業員の退避行動（情報の伝達体制を含む）について、事前に十分確認すること。

4. 報告書の作成・提出

(1) 報告書の内容

①点検記録表

管渠・人孔・人孔蓋についての点検結果は、明石市が指定するフォーム（E x c e l 様式）にデータ入力し、その出力を報告書にて提出するとともに、データを記憶媒体（CD 及び DVD）にて提出すること。

②写真

管渠については、不良箇所・取付箇所のほか、管口（管種、口径を記した黒板と共に）を撮影する。これらを管番号毎にA4サイズに3枚添付し、DocuWorks 形式にて出力したもの、及び管番号毎にフォルダに保存したものを記憶媒体（CD 及び DVD）にて提出すること。

人孔については、不良箇所が存在するものはその箇所を、異状がないものは概況写真を撮影する。また、これらを下流側管番号（複数ある場合は最も若い番号とする）毎にA4サイズに3枚添付し、管渠同様に DocuWorks 形式にて出力したもの、及び管番号毎にフォルダに保存したものを記憶媒体（CD 及び DVD）にて提出すること。

③位置図

点検区域全体を表記した図面にその範囲を示し、詳細図に点検対象管渠・人孔を示す。

④その他

設計上必要な資料及び状況報告として必要な報告書

(2) 記憶媒体の様式

報告書の内容が確認できる記憶媒体（CD 及び DVD）で提出すること。

(3) 提出図書の様式

① 報告書の資料

記憶媒体（CD 及び DVD）にて提出する。

② 報告書製本の収納箱様式

原則、チューブファイル等での製本とする。

☑ 局地的な大雨に関する 下水道工事管渠内工事等安全対策に関する仕様書

※対象作業：雨水が流入する下水道管渠内に作業員が入坑して行う作業全般
(工事・調査・点検・清掃等)

以下の内容を踏まえた施工計画書を作成し、監督員の確認を得るとともに、その内容について、作業関係者全員に周知徹底を図ること。

☑ 現場特性の事前把握について

工事着手前には、当該作業箇所に係る現場特性に関する資料や情報を収集分析し、急激な増水による危険性等をあらかじめ十分に把握すること。

- ・下水道管渠施設情報（平面図・縦断図、流量計算表）
- ・現場付近の浸水被害、既往事故、地形情報、ハザードマップなどの既往情報
- ・その他、ポンプ施設やビルピット排水の有無の確認、また、その施設の運転情報

☑ 標準的な工事の中止（再開）基準の設定について

下記のいずれかが該当する場合は、工事を中止すること。

標準的な工事等の中止基準

- ①当該作業箇所または上流部に洪水または大雨の注意報・警報が発表された場合
- ②当該作業箇所または上流部に降雨や雷が発生している場合

なお、小雨が降り始めた場合などのあいまいな天候状況であっても、作業を一時中断し、作業員を地上に退避させてから工事中止の判断の検討を行うこと。

また、天候の回復による工事再開は、監督員に確認すること。

☑ 現場特性に応じた工事等の中止（再開）基準

標準的な工事等の中止基準を踏まえ、工事等の箇所毎に現場特性に応じた中止基準を設定すること。

中止基準を強化すべき現場

- ①退避時間が長い（作業箇所が人孔から離れている等）
- ②退避条件が厳しい（人孔蓋を開放しておけない等）
- ③急激な増水特性が予想される（流達時間が短い、水位が高い等）
- ④気象情報が入手しにくい
- ⑤夜間の工事等で天候の状況がわかりにくい
- ⑥水替えなど等の増水緩和対策や十分な流出防止策を講じることができない。

☑ 迅速に退避するための対応

工事等を着手する前には、作業員が安全かつ迅速に退避できるよう、あらかじめ退避時の対応方策について、以下の点について具体的に内容を定めておくこと。

- ①退避手順の設定
- ②安全器具等の設置
- ③情報収集と伝達方法
- ④資機材の取扱い

※参照：局地的な大雨に対する下水道管渠内工事等安全対策の手引き（案）平成20年10月

(URL:<http://www.mlit.go.jp/common/000025094.pdf#search=>)

点検工

工種明細表

工種 第0001号明細表

頁0-0008/0024

名称・規格	数量	単位	単価	金額	備考
管口カメラ点検工	204	基			施工 第0-0001号内訳表
点検工	356	基			施工 第0-0003号内訳表
マンホール蓋点検工	560	基			施工 第0-0004号内訳表
合 計	1	式			

名称・規格	数量	単位	単価	金額	備考
間接工事費対象外経費					
	1	式			
報告書作成(巡視工)					
	725	基			施工 第0-0011号内訳表
報告書作成(管口カメラ点検工)					
	111	基			施工 第0-0005号内訳表
報告書作成(点検工)					
	54	基			施工 第0-0006号内訳表
報告書作成(マンホール蓋点検工)					
	165	基			施工 第0-0007号内訳表
合 計					
	1	式			

施工単価表

施工 第0-0001号内訳表

頁0-0014/0024

管口カメラ点検工

[規格1] 名称・規格	[規格2] 数量	単位	[摘要] 単価	金額	備考
調査技師		人			
調査助手		人			
普通作業員		人			
運転手(一般)		人			
連絡車運転	1	日			施工 第0-0002号内訳表
管口テレビカメラ損料		時間			
合 計	30	基			
単 位 当 り	1	基			

施工単価表

施工 第0-0003号内訳表

頁0-0016/0024

点検工

[規格1]	[規格2]	[摘要]	40	基	当り			
名称・規格	数	量	単	位	単価	金額	備	考
調査技師		人						
調査助手		人						
普通作業員		人						
連絡車運転	1	日					施工	第0-0002号内訳表
合 計	40	基						
単 位 当 り	1	基						

施工単価表

施工 第0-0005号内訳表

頁0-0018/0024

報告書作成(管口カメラ点検工)

[規格1]	[規格2]	[摘要]	60	基	当り
名称・規格	数量	単位	単価	金額	備考
管理主任技師		人			
管理技師		人			
調査技師		人			
調査助手		人			
合 計	60	基			
単 位 当 り	1	基			

施工単価表

施工 第0-0006号内訳表

頁0-0019/0024

報告書作成(点検工)

[規格1]	[規格2]	[摘要]	60	基	当り
名称・規格	数量	単位	単価	金額	備考
管理主任技師		人			
管理技師		人			
調査技師		人			
調査助手		人			
合 計	60	基			
単 位 当 り	1	基			

施工単価表

施工 第0-0007号内訳表

頁0-0020/0024

報告書作成(マンホール蓋点検工)

[規格1]	[規格2]	[摘要]	80	基	当り
名称・規格	数量	単位	単価	金額	備考
管理主任技師		人			
調査技師		人			
調査助手		人			
合 計	80	基			
単 位 当 り	1	基			

施工単価表

施工 第0-0010号内訳表

頁0-0023/0024

巡視工

[規格1]	[規格2]	[摘要]			
名称・規格	数量	単位	単価	金額	備考
調査技師		人			
普通作業員		人			
合計	160	基			
単位当り	1	基			

施工単価表

施工 第0-0011号内訳表

頁0-0024/0024

報告書作成(巡視工)

[規格1]	[規格2]	[摘要]	100	基	当り
名称・規格	数量	単位	単価	金額	備考
管理主任技師		人			
調査技師		人			
調査助手		人			
合 計	100	基			
単 位 当 り	1	基			

令和4年度

下水道管渠点検調査(その4)業務委託

数量計算書

明石市都市局下水道室下水道整備課

下水道管渠点検調査(その4)業務委託

(本体工)

点検工集計

項目	規格	単位	数量	備考
管口カメラ工	人孔深:3m以下	基	204	
点検工	人孔深:上記以外	基	356	
マンホール蓋点検工		基	560	

報告書作成工集計

項目	規格	単位	数量	備考
管口カメラ工	人孔深:3m以下	基	204	
点検工	人孔深:上記以外	基	356	
マンホール蓋点検工		基	560	

(附帯工)

点検工集計

項目	規格	単位	数量	備考
巡視工		基	725	
管口カメラ工	人孔深:3m以下	基	111	
点検工	人孔深:上記以外	基	54	
マンホール蓋点検工		基	165	

報告書作成工集計

項目	規格	単位	数量	備考
巡視工		基	725	
管口カメラ工	人孔深:3m以下	基	111	
点検工	人孔深:上記以外	基	54	
マンホール蓋点検工		基	165	

総計

点検工集計

項目	規格	単位	数量	備考
巡視工		基	725	
管口カメラ工	人孔深:3m以下	基	315	
点検工	人孔深:上記以外	基	410	
マンホール蓋点検工		基	725	

報告書作成工集計

項目	規格	単位	数量	備考
巡視工		基	725	
管口カメラ工	人孔深:3m以下	基	315	
点検工	人孔深:上記以外	基	410	
マンホール蓋点検工		基	725	

点検
管番号リスト表(マンホール蓋点検工、巡視工)

番号	識別	管番号	管種	内径	備考
1	船雨	445	JHP	1500	
2	船雨	449	HP	1650	
3	船雨	432	HP	1500	
4	船雨	433	HP	1500	
5	船雨	434	HP	1500	
6	船雨	435	HP	1500	
7	船雨	436	HP	1500	
8	船雨	437	JHP	1350	
9	船雨	438	HP	1000	
10	船雨	439	HP	1000	
11	船雨	440	HP	1000	
12	船雨	446	RC	2000X2450	
13	船雨	447	HP	1650	
14	船雨	448	HP	1650	
15	船雨	450	HP	1650	
16	船雨	672	PCボックスカルバート	2500X2000	
17	船雨	673	RC	2500X1030	
18	大雨	1068	HP	1500	
19	大雨	1069	HP	1500	
20	大雨	1070	HP	1500	
21	大雨	1071	HP	1500	
22	大雨	1072	HP	1500	
23	大雨	1073	HP	1500	
24	大雨	1074	HP	1500	
25	大雨	1075	HP	1500	
26	大雨	1076	HP	1650	
27	大雨	1077	HP	1650	
28	大雨	1078	HP	1650	
29	大雨	1079	HP	1650	
30	大雨	1080	HP	1650	
31	大雨	1081	HP	1650	
32	大雨	1087	HP	1650	
33	大雨	2035	RC	3000x1850	
34	大雨	2036	RC	3000X1850	
35	大雨	2150	RC	3000X2100	
36	大雨	2155	RC	3000X2100	
37	大雨	2156	RC	3000X2500	
38	大雨	2157	RC	3000X3350	
39	大雨	2159	RC	3000X2500	
40	大雨	2160	RC	3000X3350	
41	大雨	2263	RC	3000X2500	
42	大雨	2264	RC	3000x3350	
43	大雨	2268	RC	3000X2550	
44	大雨	2269	RC	3000x3000	
45	大雨	2270	RC	3000x3000	
46	大雨	2403	PCボックスカルバート	2200X2100	
47	大雨	2404	RC	2800X2300	
48	大雨	2441	PCボックスカルバート	2200X2100	
49	大雨	2545	RC	3000X3150	
50	大雨	2546	RC	3000X3150	
51	大雨	2601	RC	3000X3150	
52	大雨	2602	RC	3000X3150	
53	大雨	2603	RC	3000X3150	
54	大雨	2604	RC	3000X3150	
55	大雨	2605	RC	3000X3150	

点検
管番号リスト表(マンホール蓋点検工、巡視工)

番号	識別	管番号	管種	内径	備考
56	大雨	2606	RC	3000X3150	
57	大雨	2607	RC	3000X3150	
58	大雨	2616	RC	3000X3150	
59	大雨	2642	RC	3000X3150	
60	大雨	2643	RC	3000X3150	
61	大雨	2697	PCボックスカルバート	2800X2300	
62	大雨	2698	PCボックスカルバート	2800X2650	
63	大雨	2699	PCボックスカルバート	2800X2650	
64	大雨	2700	PCボックスカルバート	2800X2650	
65	大雨	2701	PCボックスカルバート	2800X2300	
66	大雨	2703	PCボックスカルバート	2800X2650	
67	大雨	2704	RC	2800X2300	
68	大雨	2705	RC	2800X2300	
69	大雨	2706	RC	2800X2300	
70	大雨	2707	RC	2800X2650	
71	大雨	2770	RC	3500X2900	
72	大雨	2780	RC	2800X2650	
73	大雨	2781	RC	2800X2650	
74	大雨	2782	RC	2800X2650	
75	大雨	2783	RC	2800X2650	
76	大雨	2784	RC	2800X2750	
77	大雨	3583	RC	2000X3000	
78	大雨	4062	RC	3500X3900~4700	
79	大雨	4063	RC	3500X2900	
80	大雨	4064	RC	3500X2900	
81	大雨	4065	RC	3500X2900	
82	大雨	4066	RC	6000X2850~3500X2900	
83	大雨	4067	RC	6000X2850	
84	大雨	4068	RC	6000X2850	
85	大雨	4069	RC	6000X2850	
86	大雨	4070	RC	6000X2900	
87	大雨	4071	RC	6000X2900	
88	大雨	4072	RC	6000X2900	
89	大雨	4073	C	5000~7000X3000	
90	大雨	4250	RC	2750X2400	
91	大雨	4251	RC	3650X2300	
92	大雨	4252	RC	2750X2400	
93	大雨	1261	RC	1950X1560	
94	大雨	1262	RC	1950X1560	
95	大雨	1264	RC	1950X1560	
96	大雨	1265	RC	1950X1560	
97	大雨	1266	RC	1950X1560	
98	大雨	1267	RC	2400X1920	
99	大雨	1353	RC	2400X1920	
100	大雨	1354	RC	2400X1920	
101	大雨	2178	HP	800	
102	大雨	2364	RC	2000X2000	
103	大雨	2365	HP	1800	
104	大雨	2366	HP	1800	
105	大雨	2367	RC	2000X2000	
106	大雨	2440	PCボックスカルバート	2000X2000	
107	大雨	2445	HP	1500	
108	大雨	2446	PCボックスカルバート	1500X1900	
109	大雨	2034	RC	3000x1850	
110	大雨	2080	JHP	1800	
111	大雨	2081	JHP	1800	

点検
管番号リスト表(マンホール蓋点検工、巡視工)

番号	識別	管番号	管種	内径	備考
112	大雨	2082	JHP	1800	
113	大雨	2083	JHP	1800	
114	大雨	2229	JHP	1800	
115	大雨	2230	JHP	1800	
116	大雨	2231	JHP	1800	
117	大雨	2233	JHP	2000	
118	大雨	2234	JHP	2000	
119	大雨	2235	JHP	2000	
120	大雨	2236	JHP	2200	
121	大雨	2237	JHP	2200	
122	大雨	2243	JHP	2200	
123	大雨	2387	JHP	2200	
124	大雨	2400	JHP	2200	
125	大雨	2402	PCボックスカルバート	2200X2100	
126	大雨	2418	JHP	2200	
127	大雨	2419	JHP	2200	
128	大雨	2426	JHP	2200	
129	大雨	2430	RC	2700X2100	
130	大雨	2771	RC	3500X2900	
131	大雨	2772	RC	3500X2900	
132	大雨	2773	RC	3500X2900	
133	大雨	3440	JHP	1200	
134	大雨	3441	JHP	1200	
135	大雨	3516	JHP	1200	
136	大雨	3517	JHP	2000	
137	大雨	3518	HP	2100	
138	大雨	3519	JHP	2200	
139	大雨	3582	JHP	2200	
140	大雨	3584	JHP	2200	
141	大雨	3585	JHP	2200	
142	大雨	3949	JHP	3000	
143	大雨	4060	JHP	3000	
144	大雨	4061	HP	3000	
145	大雨	1169	HP	1500	
146	大雨	1170	HP	1500	
147	大雨	1171	HP	1500	
148	大雨	1257	RC	1950X1560	
149	大雨	1258	RC	1950X1560	
150	大雨	1263	RC	1950X1560	
151	大雨	1352	RC	2400X1920	
152	大雨	1355	RC	2400X1920	
153	大雨	1356	RC	2400X1920	
154	大雨	2177	HP	800	
155	大雨	2201	HP	1100	
156	大雨	2216	HP	800	
157	大雨	2217	HP	800	
158	大雨	2218	HP	800	
159	大雨	2219	HP	800	
160	大雨	2220	HP	1000	
161	大雨	2221	HP	1000	
162	大雨	2299	HP	1800	
163	大雨	2300	HP	1800	
164	大雨	2301	HP	1350	
165	大雨	2302	HP	1350	
166	大雨	2310	HP	1500	
167	大雨	2311	HP	1500	

点検
管番号リスト表(マンホール蓋点検工、巡視工)

番号	識別	管番号	管種	内径	備考
168	大雨	2312	RC	1500X1500	
169	大雨	2313	RC	1500X1500	
170	大雨	2322	HP	1800	
171	大雨	2323	HP	1800	
172	大雨	2324	HP	1800	
173	大雨	2325	HP	1800	
174	大雨	2353	HP	1800	
175	大雨	2360	HP	1500	
176	大雨	2369	RC	2000X2000	
177	大雨	2401	HP	1650	
178	大雨	2410	HP	1650	
179	大雨	2431	HP	900	
180	大雨	2444	RC	1750X1750	
181	大汚	3732	VU	450	
182	大汚	3733	VU	450	
183	大汚	3734	VU	450	
184	大汚	4834	VM	350	
185	大汚	5223	JHP	800	
186	大汚	5246	JHP	500	
187	大汚	5247	JHP	500	
188	大汚	6071	JHP	500	
189	大汚	6267	JHP	1350	
190	大汚	8654	HP	600	
191	大汚	8631_1	VU	600	
192	大汚	2474	VU	200	
193	大汚	3067	VU	300	
194	大汚	3070	VU	300	
195	大汚	3080	JVP	350	
196	大汚	3085	JVP	350	
197	大汚	3086	JVP	350	
198	大汚	3093	JHP	450	
199	大汚	3098	JHP	450	
200	大汚	3136	JHP	450	
201	大汚	3144	JHP	400	
202	大汚	3383	JHP	350	
203	大汚	3388	JHP	400	
204	大汚	3389	JHP	400	
205	大汚	3420	JHP	350	
206	大汚	3424	JHP	350	
207	大汚	3505	JHP	350	
208	大汚	3506	CS	900	
209	大汚	3730	JHP	450	
210	大汚	3731	VU	450	
211	大汚	3736	JHP	450	
212	大汚	3739	JHP	450	
213	大汚	3740	JHP	600	
214	大汚	3817	JHP	800	
215	大汚	4268	CS	900	
216	大汚	4269	CS	900	
217	大汚	4395	JHP	800	
218	大汚	4427	JHP	800	
219	大汚	4757	VM	350	
220	大汚	4761	VP	350	
221	大汚	4778	VM	350	
222	大汚	4781	VM	350	
223	大汚	4843	VP	350	

点検
管番号リスト表(マンホール蓋点検工、巡視工)

番号	識別	管番号	管種	内径	備考
224	大汚	4845	VP	350	
225	大汚	4847	VP	350	
226	大汚	4850	VP	350	
227	大汚	5064	CS	900	
228	大汚	5092	JHP	800	
229	大汚	5139	JHP	800	
230	大汚	5227	JHP	800	
231	大汚	5234	JHP	500	
232	大汚	5235	JHP	500	
233	大汚	5379	JHP	1350	
234	大汚	5579	VU	400	
235	大汚	5580	VU	450	
236	大汚	5581	VU	450	
237	大汚	5676	VP	350	
238	大汚	5677	VP	350	
239	大汚	6047	JHP	800	
240	大汚	6052	JHP	500	
241	大汚	6057	JHP	500	
242	大汚	6299	JHP	800	
243	大汚	6439	JHP	300	
244	大汚	6440	JHP	300	
245	大汚	7188	JHP	600	
246	大汚	7205	JHP	600	
247	大汚	7206	JHP	600	
248	大汚	7209	JHP	600	
249	大汚	7220	JHP	600	
250	大汚	7227	JHP	600	
251	大汚	7257	HP	600	
252	大汚	7258	HP	600	
253	大汚	7259	HP	600	
254	大汚	7321	HP	600	
255	大汚	7326	JHP	600	
256	大汚	7451	JHP	900	
257	大汚	8193	VU	300	
258	大汚	8627	HP	600	
259	大汚	8628	HP	600	
260	大汚	8629	HP	600	
261	大汚	8630	HP	600	
262	大汚	8631	HP	600	
263	大汚	8632	HP	600	
264	大汚	8653	JHP	900	
265	大汚	8657	HP	600	
266	大汚	8658	HP	600	
267	大汚	8664	CS	1350	
268	大汚	8667	JHP	900	
269	大汚	8676	JHP	900	
270	大汚	8882	CS	900	
271	大汚	8959	CS	900	
272	大汚	10115	JHP	800	
273	大汚	10156	JHP	800	
274	大汚	10160	HP	800	
275	大汚	10163	JHP	800	
276	大汚	10166	JHP	800	
277	大汚	10182	CS	900	
278	大汚	11189	JHP	1350	
279	大汚	11196	JHP	900	

点検
管番号リスト表(マンホール蓋点検工、巡視工)

番号	識別	管番号	管種	内径	備考
280	大汚	11202	JHP	450	
281	大汚	11487	JHP	400	
282	大汚	11489	JHP	400	
283	大汚	11499	JHP	350	
284	大汚	11613	JHP	800	
285	大汚	2459	JVP	300	
286	大汚	2459_1	JVP	300	
287	朝雨	3	RC	2500X2000	
288	朝雨	4	RC	2500X2500	
289	朝雨	8	RC	1500X1400	
290	朝雨	12	RC	1500x1400	
291	朝雨	14	RC	1500X1400	
292	朝雨	17	RC	1200X1200	
293	朝雨	1476	PCボックスカルバート	1650X1650	
294	朝雨	1477	PCボックスカルバート	1700X1700	
295	朝雨	1481	PCボックスカルバート	1700X1700	
296	朝雨	1639	PCボックスカルバート	1650X1650	
297	朝雨	1973	PCボックスカルバート	1700X1700	
298	朝雨	1976	PCボックスカルバート	2000X1450	
299	朝雨	2047	PCボックスカルバート	2000X1200	
300	朝雨	1346	JHP	1500	
301	朝雨	1390	JHP	1500	
302	朝雨	1571	JHP	1500	
303	朝雨	1572	JHP	1650	
304	朝雨	1577	JHP	1500	
305	朝雨	1597	HP	1650	
306	朝雨	1598	HP	1650	
307	朝雨	1599	HP	1650	
308	朝雨	1600	HP	1650	
309	朝雨	1637	HP	1650	
310	朝雨	1638	PCボックスカルバート	1650X1650	
311	朝雨	1791	HP	2200	
312	朝雨	1792	RC	2000X1200	
313	二雨	2425	SS	2200	
314	二雨	2631	HP	2400	
315	二雨	2633	VU	2400	
316	二雨	2751	HP	2600	
317	二雨	2752	HP	2800	
318	二雨	2753	RC	2600	
319	二雨	2755	RC	3000X2400	
320	二雨	2756	RC	3000X2400	
321	二雨	2757	RC	3000X2400	
322	二雨	2758	RC	3000X2400	
323	二雨	2759	RC	3000X2400	
324	二雨	2760	RC	3000X2400	
325	二雨	2761	RC	3000X2400	
326	二雨	2762	RC	3000X2400	
327	二雨	2925	RC	3000X2400	
328	二雨	2926	RC	3000X2400	
329	二雨	2927	RC	3000X2400	
330	二雨	2928	RC	3000X2400	
331	二雨	2929	RC	3000X2400	
332	二雨	2930	RC	3000X2400	
333	二雨	2931	RC	3000X2400	
334	二雨	2933	RC	3000X2450	
335	二雨	2935	RC	3000X2450	

点検
管番号リスト表(マンホール蓋点検工、巡視工)

番号	識別	管番号	管種	内径	備考
336	二雨	2936	RC	3000X2450	
337	二雨	2937	RC	3000X2450	
338	二雨	2985	RC	3000X2450	
339	二雨	2986	RC	3000X2450	
340	二雨	2987	RC	3000X2450	
341	二雨	2988	RC	3000X2450	
342	二雨	2989	RC	3000X2450	
343	二雨	2990	RC	3000X2450	
344	二雨	2991	RC	3000X2450	
345	二雨	2992	RC	3000X2450	
346	二雨	2993	RC	3000X2450	
347	二雨	2994	RC	3000X2450	
348	二雨	3047	RC	3600X3150	
349	二雨	3048	RC	3600X3150	
350	二雨	3049	RC	3600X3150	
351	二雨	3050	RC	3600X3150	
352	二雨	3051	RC	3600X3150	
353	二雨	3052	RC	3600X3150	
354	二雨	3053	RC	3600X3150	
355	二雨	3054	RC	3600X3150	
356	二雨	3055	RC	3600X3150	
357	二雨	3056	RC	3600X3150	
358	二雨	3127	RC	3600X3150	
359	二雨	3128	RC	3600X3150	
360	二雨	3129	RC	3600X3150	
361	二雨	3133	RC	3600X3150	
362	二雨	3134	RC	3600X3150	
363	二雨	3135	RC	3600X3150	
364	二雨	3136	RC	3600X3150	
365	二雨	3137	RC	3600X3150	
366	二雨	3138	RC	3600X3150	
367	二雨	3238	RC	3300X2000	
368	二雨	2885_1	CS	2200	
369	二雨	2885_2	CS	2200	
370	二雨	4440	RC	3000X2400	
371	二雨	4441	RC	3000X2400	
372	二雨	2774	RC	3000X2400	
373	二雨	2629	HP	2400	
374	二雨	2630	HP	2400	
375	二雨	2632	HP	2400	
376	二雨	2634	JVP	2400X2650	
377	二雨	2636	JHP	2600	
378	二雨	2754	RC	3000X2400	
379	二雨	2885	CS	2200	
380	二雨	2932	RC	3000X2450	
381	二雨	2959	CS	2200	
382	二雨	2995	RC	3600X3150	
383	二雨	2997	HP	2200	
384	二雨	2998	RC	3600X3150	
385	二雨	3236	RC	3600X3150	
386	二雨	3237	RC	3600X3150	
387	二雨	2959_1	CS	2200	
388	二雨	2959_2	CS	2200	
389	二雨	4163	HP	2200	
390	二雨	4164	HP	2200	
391	二雨	4165	HP	2200	

点検
管番号リスト表(マンホール蓋点検工、巡視工)

番号	識別	管番号	管種	内径	備考
392	二雨	4166	HP	2200	
393	二雨	4167	HP	2200	
394	二雨	4168	HP	2200	
395	二雨	4169	HP	2200	
396	二雨	4170	PCボックスカルバート	3200X2000	
397	二雨	4439	RC	3000X2400	
398	二汚	2209	VU	200	
399	二汚	2215	VU	200	
400	二汚	2216	VU	200	
401	二汚	3251	HP	250	
402	二汚	3257	HP	250	
403	二汚	3258	HP	250	
404	二汚	3644	HP	600	
405	二汚	3693	HP	600	
406	二汚	3888	VU	200	
407	二汚	3889	VU	200	
408	二汚	3890	VU	200	
409	二汚	3891	VU	200	
410	二汚	3892	VU	200	
411	二汚	3893	VU	200	
412	二汚	3894	VU	250	
413	二汚	3895	VU	250	
414	二汚	3905	VU	250	
415	二汚	3906	VU	250	
416	二汚	3907	VU	250	
417	二汚	3908	VU	250	
418	二汚	3909	VU	250	
419	二汚	3910	VU	250	
420	二汚	3911	VU	250	
421	二汚	3990	VU	250	
422	二汚	3991	VU	250	
423	二汚	4089	VU	250	
424	二汚	4090	VU	250	
425	二汚	4091	VU	250	
426	二汚	4092	VU	250	
427	二汚	4093	VU	250	
428	二汚	4100	HP	250	
429	二汚	4101	HP	250	
430	二汚	4102	HP	250	
431	二汚	4103	HP	250	
432	二汚	4104	HP	250	
433	二汚	4133	JHP	250	
434	二汚	4258	HP	250	
435	二汚	4293	HP	250	
436	二汚	4348	HP	250	
437	二汚	4349	HP	250	
438	二汚	4350	HP	250	
439	二汚	4353	HP	250	
440	二汚	5202	VU	250	
441	二汚	5226	VU	250	
442	二汚	5227	VU	250	
443	二汚	5229	VU	250	
444	二汚	5230	VU	250	
445	二汚	5231	VU	250	
446	二汚	5232	VU	250	
447	二汚	5233	VU	250	

点検
管番号リスト表(マンホール蓋点検工、巡視工)

番号	識別	管番号	管種	内径	備考
448	二汚	5234	VU	250	
449	二汚	5235	VU	250	
450	二汚	5236	VU	250	
451	二汚	5237	VU	250	
452	二汚	6730	HP	250	
453	二汚	7712	HP	2000	
454	二汚	10502	VU	350	
455	二汚	10504	VU	350	
456	二汚	10505	VU	350	
457	二汚	10506	VU	350	
458	二汚	10507	VU	300	
459	二汚	10508	VU	300	
460	二汚	10509	VU	300	
461	二汚	10651	VU	350	
462	二汚	10652	VU	350	
463	二汚	10681	VU	350	
464	二汚	10682	VU	350	
465	二汚	10683	VU	350	
466	二汚	11022	VU	350	
467	二汚	11024	VU	350	
468	二汚	11029	VU	350	
469	二汚	11030	VU	350	
470	二汚	11034	VU	450	
471	二汚	13225	HP	400	
472	二汚	13226	HP	400	
473	二汚	13227	HP	400	
474	二汚	13228	HP	400	
475	二汚	13230	HP	400	
476	二汚	13231	HP	400	
477	二汚	13232	JHP	800	
478	二汚	13638	JHP	800	
479	二汚	14004	VU	250	
480	二汚	14013	VU	300	
481	二汚	14014	VU	300	
482	二汚	14015	VU	300	
483	二汚	14016	VU	300	
484	二汚	14017	VU	300	
485	二汚	14018	VU	300	
486	二汚	14025	VU	250	
487	二汚	14057	JHP	400	
488	二汚	14058	JHP	800	
489	二汚	14059	JHP	800	
490	二汚	14065	JHP	800	
491	二汚	14067	JHP	800	
492	二汚	14068	JHP	400	
493	二汚	14970	VU	300	
494	二汚	14971	VU	250	
495	二汚	14972	VU	250	
496	二汚	14975	VU	250	
497	二汚	14976	VU	250	
498	二汚	14977	VU	250	
499	二汚	14978	VU	250	
500	二汚	2183	VU	250	
501	二汚	11488	VU	200	
502	二汚	11489	VU	200	
503	二汚	11491	VU	200	

点検
管番号リスト表(マンホール蓋点検工、巡視工)

番号	識別	管番号	管種	内径	備考
504	二汚	11492	VU	200	
505	二汚	11493	VU	200	
506	二汚	11498	VU	200	
507	二汚	11499	VU	200	
508	二汚	11500	VU	200	
509	二汚	11501	VU	200	
510	二汚	11794	VU	200	
511	二汚	11795	VU	200	
512	二汚	11796	VU	200	
513	二汚	11797	VU	200	
514	二汚	11798	VU	200	
515	二汚	11799	VU	200	
516	二汚	11800	VU	200	
517	二汚	11801	VU	200	
518	二汚	11802	VU	200	
519	二汚	11807	VU	200	
520	二汚	11808	VU	200	
521	二汚	11809	HP	250	
522	二汚	11810	HP	250	
523	二汚	11811	HP	250	
524	二汚	11812	HP	250	
525	二汚	11829	HP	250	
526	二汚	12216	VU	250	
527	二汚	12221	VU	250	
528	二汚	12222	VU	250	
529	二汚	12223	VU	250	
530	二汚	12224	VU	250	
531	二汚	12225	VU	250	
532	二汚	12226	VU	250	
533	二汚	12290	VU	200	
534	二汚	12291	VU	200	
535	二汚	12991	JHP	300	
536	二汚	14485	VU	250	
537	二汚	14486	VU	250	
538	二汚	14487	VU	250	
539	二汚	14488	VU	250	
540	二汚	14760	VU	200	
541	二汚	14761	VU	200	
542	二汚	14762	VU	200	
543	二汚	14763	VU	200	
544	二汚	14764	VU	200	
545	二汚	14769	VU	200	
546	二汚	14770	VU	200	
547	二汚	14771	VU	200	
548	二汚	14772	VU	200	
549	二汚	14773	VU	200	
550	二汚	14774	VU	200	
551	二汚	2212	VU	200	
552	二汚	2530	JHP	600	
553	二汚	2532	JHP	800	
554	二汚	2534	JHP	600	
555	二汚	2540	JHP	600	
556	二汚	2585	JHP	600	
557	二汚	2586	JHP	600	
558	二汚	2663	JHP	250	
559	二汚	2668	VU	200	

点検
管番号リスト表(マンホール蓋点検工、巡視工)

番号	識別	管番号	管種	内径	備考
560	二汚	2669	VU	200	
561	二汚	2672	VU	200	
562	二汚	2673	VU	200	
563	二汚	2698	JHP	250	
564	二汚	2707	JHP	250	
565	二汚	2708	JHP	250	
566	二汚	2709	JHP	250	
567	二汚	2993	JHP	800	
568	二汚	3024	JHP	800	
569	二汚	3028	JHP	800	
570	二汚	3038	HP	700	
571	二汚	3042	HP	600	
572	二汚	3043	HP	600	
573	二汚	3047	HP	600	
574	二汚	3049	HP	600	
575	二汚	3078	VU	200	
576	二汚	3079	VU	200	
577	二汚	3080	VU	200	
578	二汚	3081	VU	200	
579	二汚	3252	HP	250	
580	二汚	3259	BHP	250	
581	二汚	3260	JHP	250	
582	二汚	3263	JHP	250	
583	二汚	3674	HP	600	
584	二汚	3676	HP	600	
585	二汚	3678	HP	600	
586	二汚	3680	HP	600	
587	二汚	3694	JHP	800	
588	二汚	3699	JHP	800	
589	二汚	3734	JHP	800	
590	二汚	3737	JHP	800	
591	二汚	3745	JHP	800	
592	二汚	3904	VU	250	
593	二汚	4099	HP	250	
594	二汚	4178	JHP	250	
595	二汚	4220	JHP	250	
596	二汚	4230	JHP	250	
597	二汚	4231	JHP	250	
598	二汚	4237	JHP	250	
599	二汚	4289	JHP	250	
600	二汚	4290	JHP	250	
601	二汚	4292	BHP	250	
602	二汚	4672	JHP	800	
603	二汚	4690	JHP	800	
604	二汚	4748	更生	800	
605	二汚	5184	JHP	250	
606	二汚	5186	JHP	250	
607	二汚	5190	JHP	250	
608	二汚	5203	JHP	250	
609	二汚	5210	JHP	350	
610	二汚	5212	JHP	300	
611	二汚	5213	JHP	300	
612	二汚	5238	JHP	350	
613	二汚	5862	JHP	800	
614	二汚	5878	JHP	800	
615	二汚	5881	JHP	800	

点検
管番号リスト表(マンホール蓋点検工、巡視工)

番号	識別	管番号	管種	内径	備考
616	二汚	5910	更生	800	
617	二汚	5944	JHP	800	
618	二汚	6425	JHP	350	
619	二汚	6426	JHP	800	
620	二汚	6427	JHP	800	
621	二汚	6485	JHP	350	
622	二汚	6494	JHP	350	
623	二汚	6502	JHP	400	
624	二汚	6571	JHP	400	
625	二汚	6590	VU	400	
626	二汚	6596	VU	400	
627	二汚	6609	JHP	400	
628	二汚	6613	JHP	400	
629	二汚	6649	VU	400	
630	二汚	6652	VU	400	
631	二汚	6653	VU	400	
632	二汚	6657	VU	400	
633	二汚	6731	JHP	800	
634	二汚	6732	JHP	800	
635	二汚	6758	JHP	800	
636	二汚	6759	JHP	800	
637	二汚	6760	JHP	800	
638	二汚	6762	JHP	800	
639	二汚	6808	JHP	800	
640	二汚	6809	JHP	800	
641	二汚	6812	JHP	800	
642	二汚	6905	JHP	800	
643	二汚	6959	JHP	800	
644	二汚	6961	JHP	1800	
645	二汚	6962	JHP	1800	
646	二汚	7571	JHP	400	
647	二汚	7713	HP	2000	
648	二汚	7714	HP	2000	
649	二汚	7760	JHP	1800	
650	二汚	7780	RC	2120X2120	
651	二汚	7781	JHP	1800	
652	二汚	10503	HP	350	
653	二汚	10627	VU	350	
654	二汚	10647	VU	350	
655	二汚	10649	VU	350	
656	二汚	10650	VU	350	
657	二汚	10678	VU	350	
658	二汚	11025	VU	400	
659	二汚	11026	VU	350	
660	二汚	11027	VU	350	
661	二汚	11028	VU	350	
662	二汚	11033	VU	400	
663	二汚	11326	CS	900	
664	二汚	11341	CS	900	
665	二汚	11663	CS	900	
666	二汚	11669	CS	800	
667	二汚	11679	CS	800	
668	二汚	11876	JHP	800	
669	二汚	11877	JHP	800	
670	二汚	12098	JHP	350	
671	二汚	12215	JHP	800	

点検
管番号リスト表(点検工)

番号	識別	管番号	管種	内径	備考
1	船雨	432	HP	1500	
2	船雨	433	HP	1500	
3	船雨	434	HP	1500	
4	船雨	435	HP	1500	
5	船雨	436	HP	1500	
6	船雨	437	JHP	1350	
7	船雨	438	HP	1000	
8	船雨	439	HP	1000	
9	船雨	440	HP	1000	
10	船雨	446	RC	2000X2450	
11	船雨	447	HP	1650	
12	船雨	448	HP	1650	
13	船雨	450	HP	1650	
14	船雨	672	PCホックスカルバート	2500X2000	
15	船雨	673	RC	2500X1030	
16	大雨	1068	HP	1500	
17	大雨	1069	HP	1500	
18	大雨	1070	HP	1500	
19	大雨	1071	HP	1500	
20	大雨	1072	HP	1500	
21	大雨	1073	HP	1500	
22	大雨	1074	HP	1500	
23	大雨	1075	HP	1500	
24	大雨	1076	HP	1650	
25	大雨	1077	HP	1650	
26	大雨	1078	HP	1650	
27	大雨	1079	HP	1650	
28	大雨	1080	HP	1650	
29	大雨	1081	HP	1650	
30	大雨	1087	HP	1650	
31	大雨	2034	RC	3000x1850	
32	大雨	2080	JHP	1800	
33	大雨	2081	JHP	1800	
34	大雨	2082	JHP	1800	
35	大雨	2083	JHP	1800	
36	大雨	2229	JHP	1800	
37	大雨	2230	JHP	1800	
38	大雨	2231	JHP	1800	
39	大雨	2233	JHP	2000	
40	大雨	2234	JHP	2000	
41	大雨	2235	JHP	2000	
42	大雨	2236	JHP	2200	
43	大雨	2237	JHP	2200	
44	大雨	2243	JHP	2200	
45	大雨	2387	JHP	2200	
46	大雨	2400	JHP	2200	
47	大雨	2402	PCホックスカルバート	2200X2100	
48	大雨	2418	JHP	2200	
49	大雨	2419	JHP	2200	
50	大雨	2426	JHP	2200	
51	大雨	2430	RC	2700X2100	
52	大雨	2771	RC	3500X2900	
53	大雨	2772	RC	3500X2900	
54	大雨	2773	RC	3500X2900	
55	大雨	3440	JHP	1200	
56	大雨	3441	JHP	1200	
57	大雨	3516	JHP	1200	
58	大雨	3517	JHP	2000	
59	大雨	3518	HP	2100	
60	大雨	3519	JHP	2200	
61	大雨	3582	JHP	2200	
62	大雨	3584	JHP	2200	

点検
 管番号リスト表(点検工)

番号	識別	管番号	管種	内径	備考
63	大雨	3585	JHP	2200	
64	大雨	3949	JHP	3000	
65	大雨	4060	JHP	3000	
66	大雨	4061	HP	3000	
67	大雨	1169	HP	1500	
68	大雨	1170	HP	1500	
69	大雨	1171	HP	1500	
70	大雨	1257	RC	1950X1560	
71	大雨	1258	RC	1950X1560	
72	大雨	1263	RC	1950X1560	
73	大雨	1352	RC	2400X1920	
74	大雨	1355	RC	2400X1920	
75	大雨	1356	RC	2400X1920	
76	大雨	2177	HP	800	
77	大雨	2201	HP	1100	
78	大雨	2216	HP	800	
79	大雨	2217	HP	800	
80	大雨	2218	HP	800	
81	大雨	2219	HP	800	
82	大雨	2220	HP	1000	
83	大雨	2221	HP	1000	
84	大雨	2299	HP	1800	
85	大雨	2300	HP	1800	
86	大雨	2301	HP	1350	
87	大雨	2302	HP	1350	
88	大雨	2310	HP	1500	
89	大雨	2311	HP	1500	
90	大雨	2312	RC	1500X1500	
91	大雨	2313	RC	1500X1500	
92	大雨	2322	HP	1800	
93	大雨	2323	HP	1800	
94	大雨	2324	HP	1800	
95	大雨	2325	HP	1800	
96	大雨	2353	HP	1800	
97	大雨	2360	HP	1500	
98	大雨	2369	RC	2000X2000	
99	大雨	2401	HP	1650	
100	大雨	2410	HP	1650	
101	大雨	2431	HP	900	
102	大雨	2444	RC	1750X1750	
103	大汚	2474	VU	200	
104	大汚	3067	VU	300	
105	大汚	3070	VU	300	
106	大汚	3080	JVP	350	
107	大汚	3085	JVP	350	
108	大汚	3086	JVP	350	
109	大汚	3093	JHP	450	
110	大汚	3098	JHP	450	
111	大汚	3136	JHP	450	
112	大汚	3144	JHP	400	
113	大汚	3383	JHP	350	
114	大汚	3388	JHP	400	
115	大汚	3389	JHP	400	
116	大汚	3420	JHP	350	
117	大汚	3424	JHP	350	
118	大汚	3505	JHP	350	
119	大汚	3506	CS	900	
120	大汚	3730	JHP	450	
121	大汚	3731	VU	450	
122	大汚	3736	JHP	450	
123	大汚	3739	JHP	450	
124	大汚	3740	JHP	600	
125	大汚	3817	JHP	800	

点検
管番号リスト表(点検工)

番号	識別	管番号	管種	内径	備考
126	大汚	4268	CS	900	
127	大汚	4269	CS	900	
128	大汚	4395	JHP	800	
129	大汚	4427	JHP	800	
130	大汚	4757	VM	350	
131	大汚	4761	VP	350	
132	大汚	4778	VM	350	
133	大汚	4781	VM	350	
134	大汚	4843	VP	350	
135	大汚	4845	VP	350	
136	大汚	4847	VP	350	
137	大汚	4850	VP	350	
138	大汚	5064	CS	900	
139	大汚	5092	JHP	800	
140	大汚	5139	JHP	800	
141	大汚	5227	JHP	800	
142	大汚	5234	JHP	500	
143	大汚	5235	JHP	500	
144	大汚	5379	JHP	1350	
145	大汚	5579	VU	400	
146	大汚	5580	VU	450	
147	大汚	5581	VU	450	
148	大汚	5676	VP	350	
149	大汚	5677	VP	350	
150	大汚	6047	JHP	800	
151	大汚	6052	JHP	500	
152	大汚	6057	JHP	500	
153	大汚	6299	JHP	800	
154	大汚	6439	JHP	300	
155	大汚	6440	JHP	300	
156	大汚	7188	JHP	600	
157	大汚	7205	JHP	600	
158	大汚	7206	JHP	600	
159	大汚	7209	JHP	600	
160	大汚	7220	JHP	600	
161	大汚	7227	JHP	600	
162	大汚	7257	HP	600	
163	大汚	7258	HP	600	
164	大汚	7259	HP	600	
165	大汚	7321	HP	600	
166	大汚	7326	JHP	600	
167	大汚	7451	JHP	900	
168	大汚	8193	VU	300	
169	大汚	8627	HP	600	
170	大汚	8628	HP	600	
171	大汚	8629	HP	600	
172	大汚	8630	HP	600	
173	大汚	8631	HP	600	
174	大汚	8632	HP	600	
175	大汚	8653	JHP	900	
176	大汚	8657	HP	600	
177	大汚	8658	HP	600	
178	大汚	8664	CS	1350	
179	大汚	8667	JHP	900	
180	大汚	8676	JHP	900	
181	大汚	8882	CS	900	
182	大汚	8959	CS	900	
183	大汚	10115	JHP	800	
184	大汚	10156	JHP	800	
185	大汚	10160	HP	800	
186	大汚	10163	JHP	800	
187	大汚	10166	JHP	800	
188	大汚	10182	CS	900	

点検
管番号リスト表(点検工)

番号	識別	管番号	管種	内径	備考
189	大汚	11189	JHP	1350	
190	大汚	11196	JHP	900	
191	大汚	11202	JHP	450	
192	大汚	11487	JHP	400	
193	大汚	11489	JHP	400	
194	大汚	11499	JHP	350	
195	大汚	11613	JHP	800	
196	大汚	2459	JVP	300	
197	大汚	2459_1	JVP	300	
198	朝雨	1346	JHP	1500	
199	朝雨	1390	JHP	1500	
200	朝雨	1571	JHP	1500	
201	朝雨	1572	JHP	1650	
202	朝雨	1577	JHP	1500	
203	朝雨	1597	HP	1650	
204	朝雨	1598	HP	1650	
205	朝雨	1599	HP	1650	
206	朝雨	1600	HP	1650	
207	朝雨	1637	HP	1650	
208	朝雨	1638	PCボックスカルバート	1650X1650	
209	朝雨	1791	HP	2200	
210	朝雨	1792	RC	2000X1200	
211	二雨	2629	HP	2400	
212	二雨	2630	HP	2400	
213	二雨	2632	HP	2400	
214	二雨	2634	JVP	2400X2650	
215	二雨	2636	JHP	2600	
216	二雨	2754	RC	3000X2400	
217	二雨	2885	CS	2200	
218	二雨	2932	RC	3000X2450	
219	二雨	2959	CS	2200	
220	二雨	2995	RC	3600X3150	
221	二雨	2997	HP	2200	
222	二雨	2998	RC	3600X3150	
223	二雨	3236	RC	3600X3150	
224	二雨	3237	RC	3600X3150	
225	二雨	2959_1	CS	2200	
226	二雨	2959_2	CS	2200	
227	二雨	4163	HP	2200	
228	二雨	4164	HP	2200	
229	二雨	4165	HP	2200	
230	二雨	4166	HP	2200	
231	二雨	4167	HP	2200	
232	二雨	4168	HP	2200	
233	二雨	4169	HP	2200	
234	二雨	4170	PCボックスカルバート	3200X2000	
235	二雨	4439	RC	3000X2400	
236	二汚	2212	VU	200	
237	二汚	2530	JHP	600	
238	二汚	2532	JHP	800	
239	二汚	2534	JHP	600	
240	二汚	2540	JHP	600	
241	二汚	2585	JHP	600	
242	二汚	2586	JHP	600	
243	二汚	2663	JHP	250	
244	二汚	2668	VU	200	
245	二汚	2669	VU	200	
246	二汚	2672	VU	200	
247	二汚	2673	VU	200	
248	二汚	2698	JHP	250	
249	二汚	2707	JHP	250	
250	二汚	2708	JHP	250	
251	二汚	2709	JHP	250	

点検
管番号リスト表(点検工)

番号	識別	管番号	管種	内径	備考
252	二汚	2993	JHP	800	
253	二汚	3024	JHP	800	
254	二汚	3028	JHP	800	
255	二汚	3038	HP	700	
256	二汚	3042	HP	600	
257	二汚	3043	HP	600	
258	二汚	3047	HP	600	
259	二汚	3049	HP	600	
260	二汚	3078	VU	200	
261	二汚	3079	VU	200	
262	二汚	3080	VU	200	
263	二汚	3081	VU	200	
264	二汚	3252	HP	250	
265	二汚	3259	BHP	250	
266	二汚	3260	JHP	250	
267	二汚	3263	JHP	250	
268	二汚	3674	HP	600	
269	二汚	3676	HP	600	
270	二汚	3678	HP	600	
271	二汚	3680	HP	600	
272	二汚	3694	JHP	800	
273	二汚	3699	JHP	800	
274	二汚	3734	JHP	800	
275	二汚	3737	JHP	800	
276	二汚	3745	JHP	800	
277	二汚	3904	VU	250	
278	二汚	4099	HP	250	
279	二汚	4178	JHP	250	
280	二汚	4220	JHP	250	
281	二汚	4230	JHP	250	
282	二汚	4231	JHP	250	
283	二汚	4237	JHP	250	
284	二汚	4289	JHP	250	
285	二汚	4290	JHP	250	
286	二汚	4292	BHP	250	
287	二汚	4672	JHP	800	
288	二汚	4690	JHP	800	
289	二汚	4748	更生	800	
290	二汚	5184	JHP	250	
291	二汚	5186	JHP	250	
292	二汚	5190	JHP	250	
293	二汚	5203	JHP	250	
294	二汚	5210	JHP	350	
295	二汚	5212	JHP	300	
296	二汚	5213	JHP	300	
297	二汚	5238	JHP	350	
298	二汚	5862	JHP	800	
299	二汚	5878	JHP	800	
300	二汚	5881	JHP	800	
301	二汚	5910	更生	800	
302	二汚	5944	JHP	800	
303	二汚	6425	JHP	350	
304	二汚	6426	JHP	800	
305	二汚	6427	JHP	800	
306	二汚	6485	JHP	350	
307	二汚	6494	JHP	350	
308	二汚	6502	JHP	400	
309	二汚	6571	JHP	400	
310	二汚	6590	VU	400	
311	二汚	6596	VU	400	
312	二汚	6609	JHP	400	
313	二汚	6613	JHP	400	
314	二汚	6649	VU	400	

点検
管番号リスト表(点検工)

番号	識別	管番号	管種	内径	備考
315	二汚	6652	VU	400	
316	二汚	6653	VU	400	
317	二汚	6657	VU	400	
318	二汚	6731	JHP	800	
319	二汚	6732	JHP	800	
320	二汚	6758	JHP	800	
321	二汚	6759	JHP	800	
322	二汚	6760	JHP	800	
323	二汚	6762	JHP	800	
324	二汚	6808	JHP	800	
325	二汚	6809	JHP	800	
326	二汚	6812	JHP	800	
327	二汚	6905	JHP	800	
328	二汚	6959	JHP	800	
329	二汚	6961	JHP	1800	
330	二汚	6962	JHP	1800	
331	二汚	7571	JHP	400	
332	二汚	7713	HP	2000	
333	二汚	7714	HP	2000	
334	二汚	7760	JHP	1800	
335	二汚	7780	RC	2120X2120	
336	二汚	7781	JHP	1800	
337	二汚	10503	HP	350	
338	二汚	10627	VU	350	
339	二汚	10647	VU	350	
340	二汚	10649	VU	350	
341	二汚	10650	VU	350	
342	二汚	10678	VU	350	
343	二汚	11025	VU	400	
344	二汚	11026	VU	350	
345	二汚	11027	VU	350	
346	二汚	11028	VU	350	
347	二汚	11033	VU	400	
348	二汚	11326	CS	900	
349	二汚	11341	CS	900	
350	二汚	11663	CS	900	

点検
管番号リスト表(点検工)

番号	識別	管番号	管種	内径	備考
351	二汚	11669	CS	800	
352	二汚	11679	CS	800	
353	二汚	11876	JHP	800	
354	二汚	11877	JHP	800	
355	二汚	12098	JHP	350	
356	二汚	12215	JHP	800	
357	二汚	12220	JHP	800	
358	二汚	12430	JHP	400	
359	二汚	12436	JHP	350	
360	二汚	12495	JHP	400	
361	二汚	12534	JHP	350	
362	二汚	12848	JHP	400	
363	二汚	12851	JHP	800	
364	二汚	12852	HP	400	
365	二汚	13224	HP	400	
366	二汚	13229	HP	400	
367	二汚	13639	JHP	500	
368	二汚	14498	JHP	800	
369	二汚	14443	VU	450	
370	二汚	14444	VU	450	
371	二汚	14445	VU	450	
372	二汚	7716	HP	800	
373	二汚	14449	HP	800	
374	二汚	14973	VU	250	
375	二汚	14974	VU	250	
376	二汚	3734_1	JHP	800	
377	二汚	2182	VU	250	
378	二汚	3704	JHP	350	
379	二汚	3710	JHP	350	
380	二汚	3719	JHP	350	
381	二汚	11828	HP	250	
382	二汚	11831	HP	250	
383	二汚	11892	VU	200	
384	二汚	11893	VU	200	
385	二汚	11894	VU	200	
386	二汚	11895	VU	200	
387	二汚	11896	VU	200	
388	二汚	11897	VU	200	
389	二汚	11902	VU	200	
390	二汚	11906	VU	200	
391	二汚	11907	VU	200	
392	二汚	12264	VU	200	
393	二汚	12276	JHP	300	
394	二汚	12289	VU	200	
395	二汚	12292	VU	250	
396	二汚	12597	JHP	300	
397	二汚	12624	JHP	300	
398	二汚	12625	JHP	300	
399	二汚	12633	JHP	300	
400	二汚	12638	JHP	300	
401	二汚	12883	JHP	350	
402	二汚	12900	JHP	350	
403	二汚	12906	JHP	350	
404	二汚	12911	JHP	350	
405	二汚	12912	JHP	350	
406	二汚	12925	JHP	350	
407	二汚	14765	VU	200	
408	二汚	14766	VU	200	
409	二汚	14767	VU	200	
410	二汚	14768	VU	200	

点検
管番号リスト表(管口カメラ工)

番号	識別	管番号	管種	内径	備考
1	船雨	445	JHP	1500	
2	船雨	449	HP	1650	
3	大雨	2035	RC	3000x1850	
4	大雨	2036	RC	3000X1850	
5	大雨	2150	RC	3000X2100	
6	大雨	2155	RC	3000X2100	
7	大雨	2156	RC	3000X2500	
8	大雨	2157	RC	3000X3350	
9	大雨	2159	RC	3000X2500	
10	大雨	2160	RC	3000X3350	
11	大雨	2263	RC	3000X2500	
12	大雨	2264	RC	3000x3350	
13	大雨	2268	RC	3000X2550	
14	大雨	2269	RC	3000x3000	
15	大雨	2270	RC	3000x3000	
16	大雨	2403	PCホックスカルハート	2200X2100	
17	大雨	2404	RC	2800X2300	
18	大雨	2441	PCホックスカルハート	2200X2100	
19	大雨	2545	RC	3000X3150	
20	大雨	2546	RC	3000X3150	
21	大雨	2601	RC	3000X3150	
22	大雨	2602	RC	3000X3150	
23	大雨	2603	RC	3000X3150	
24	大雨	2604	RC	3000X3150	
25	大雨	2605	RC	3000X3150	
26	大雨	2606	RC	3000X3150	
27	大雨	2607	RC	3000X3150	
28	大雨	2616	RC	3000X3150	
29	大雨	2642	RC	3000X3150	
30	大雨	2643	RC	3000X3150	
31	大雨	2697	PCホックスカルハート	2800X2300	
32	大雨	2698	PCホックスカルハート	2800X2650	
33	大雨	2699	PCホックスカルハート	2800X2650	
34	大雨	2700	PCホックスカルハート	2800X2650	
35	大雨	2701	PCホックスカルハート	2800X2300	
36	大雨	2703	PCホックスカルハート	2800X2650	
37	大雨	2704	RC	2800X2300	
38	大雨	2705	RC	2800X2300	
39	大雨	2706	RC	2800X2300	
40	大雨	2707	RC	2800X2650	
41	大雨	2770	RC	3500X2900	
42	大雨	2780	RC	2800X2650	
43	大雨	2781	RC	2800X2650	
44	大雨	2782	RC	2800X2650	
45	大雨	2783	RC	2800X2650	
46	大雨	2784	RC	2800X2750	
47	大雨	3583	RC	2000X3000	
48	大雨	4062	RC	3500X3900~4700	
49	大雨	4063	RC	3500X2900	
50	大雨	4064	RC	3500X2900	
51	大雨	4065	RC	3500X2900	
52	大雨	4066	RC	6000X2850~3500X2900	
53	大雨	4067	RC	6000X2850	
54	大雨	4068	RC	6000X2850	
55	大雨	4069	RC	6000X2850	
56	大雨	4070	RC	6000X2900	
57	大雨	4071	RC	6000X2900	
58	大雨	4072	RC	6000X2900	

点検
管番号リスト表(管口カメラ工)

番号	識別	管番号	管種	内径	備考
59	大雨	4073	C	5000~7000X3000	
60	大雨	4250	RC	2750X2400	
61	大雨	4251	RC	3650X2300	
62	大雨	4252	RC	2750X2400	
63	大雨	1261	RC	1950X1560	
64	大雨	1262	RC	1950X1560	
65	大雨	1264	RC	1950X1560	
66	大雨	1265	RC	1950X1560	
67	大雨	1266	RC	1950X1560	
68	大雨	1267	RC	2400X1920	
69	大雨	1353	RC	2400X1920	
70	大雨	1354	RC	2400X1920	
71	大雨	2178	HP	800	
72	大雨	2364	RC	2000X2000	
73	大雨	2365	HP	1800	
74	大雨	2366	HP	1800	
75	大雨	2367	RC	2000X2000	
76	大雨	2440	PCホックスカルハート	2000X2000	
77	大雨	2445	HP	1500	
78	大雨	2446	PCホックスカルハート	1500X1900	
79	大汚	3732	VU	450	
80	大汚	3733	VU	450	
81	大汚	3734	VU	450	
82	大汚	4834	VM	350	
83	大汚	5223	JHP	800	
84	大汚	5246	JHP	500	
85	大汚	5247	JHP	500	
86	大汚	6071	JHP	500	
87	大汚	6267	JHP	1350	
88	大汚	8654	HP	600	
89	大汚	8631_1	VU	600	
90	朝雨	3	RC	2500X2000	
91	朝雨	4	RC	2500X2500	
92	朝雨	8	RC	1500X1400	
93	朝雨	12	RC	1500x1400	
94	朝雨	14	RC	1500X1400	
95	朝雨	17	RC	1200X1200	
96	朝雨	1476	PCホックスカルハート	1650X1650	
97	朝雨	1477	PCホックスカルハート	1700X1700	
98	朝雨	1481	PCホックスカルハート	1700X1700	
99	朝雨	1639	PCホックスカルハート	1650X1650	
100	朝雨	1973	PCホックスカルハート	1700X1700	
101	朝雨	1976	PCホックスカルハート	2000X1450	
102	朝雨	2047	PCホックスカルハート	2000X1200	
103	二雨	2425	SS	2200	
104	二雨	2631	HP	2400	
105	二雨	2633	VU	2400	
106	二雨	2751	HP	2600	
107	二雨	2752	HP	2800	
108	二雨	2753	RC	2600	
109	二雨	2755	RC	3000X2400	
110	二雨	2756	RC	3000X2400	
111	二雨	2757	RC	3000X2400	
112	二雨	2758	RC	3000X2400	
113	二雨	2759	RC	3000X2400	
114	二雨	2760	RC	3000X2400	
115	二雨	2761	RC	3000X2400	
116	二雨	2762	RC	3000X2400	

点検
管番号リスト表(管口カメラ工)

番号	識別	管番号	管種	内径	備考
117	二雨	2925	RC	3000X2400	
118	二雨	2926	RC	3000X2400	
119	二雨	2927	RC	3000X2400	
120	二雨	2928	RC	3000X2400	
121	二雨	2929	RC	3000X2400	
122	二雨	2930	RC	3000X2400	
123	二雨	2931	RC	3000X2400	
124	二雨	2933	RC	3000X2450	
125	二雨	2935	RC	3000X2450	
126	二雨	2936	RC	3000X2450	
127	二雨	2937	RC	3000X2450	
128	二雨	2985	RC	3000X2450	
129	二雨	2986	RC	3000X2450	
130	二雨	2987	RC	3000X2450	
131	二雨	2988	RC	3000X2450	
132	二雨	2989	RC	3000X2450	
133	二雨	2990	RC	3000X2450	
134	二雨	2991	RC	3000X2450	
135	二雨	2992	RC	3000X2450	
136	二雨	2993	RC	3000X2450	
137	二雨	2994	RC	3000X2450	
138	二雨	3047	RC	3600X3150	
139	二雨	3048	RC	3600X3150	
140	二雨	3049	RC	3600X3150	
141	二雨	3050	RC	3600X3150	
142	二雨	3051	RC	3600X3150	
143	二雨	3052	RC	3600X3150	
144	二雨	3053	RC	3600X3150	
145	二雨	3054	RC	3600X3150	
146	二雨	3055	RC	3600X3150	
147	二雨	3056	RC	3600X3150	
148	二雨	3127	RC	3600X3150	
149	二雨	3128	RC	3600X3150	
150	二雨	3129	RC	3600X3150	
151	二雨	3133	RC	3600X3150	
152	二雨	3134	RC	3600X3150	
153	二雨	3135	RC	3600X3150	
154	二雨	3136	RC	3600X3150	

点検
管番号リスト表(管口カメラ工)

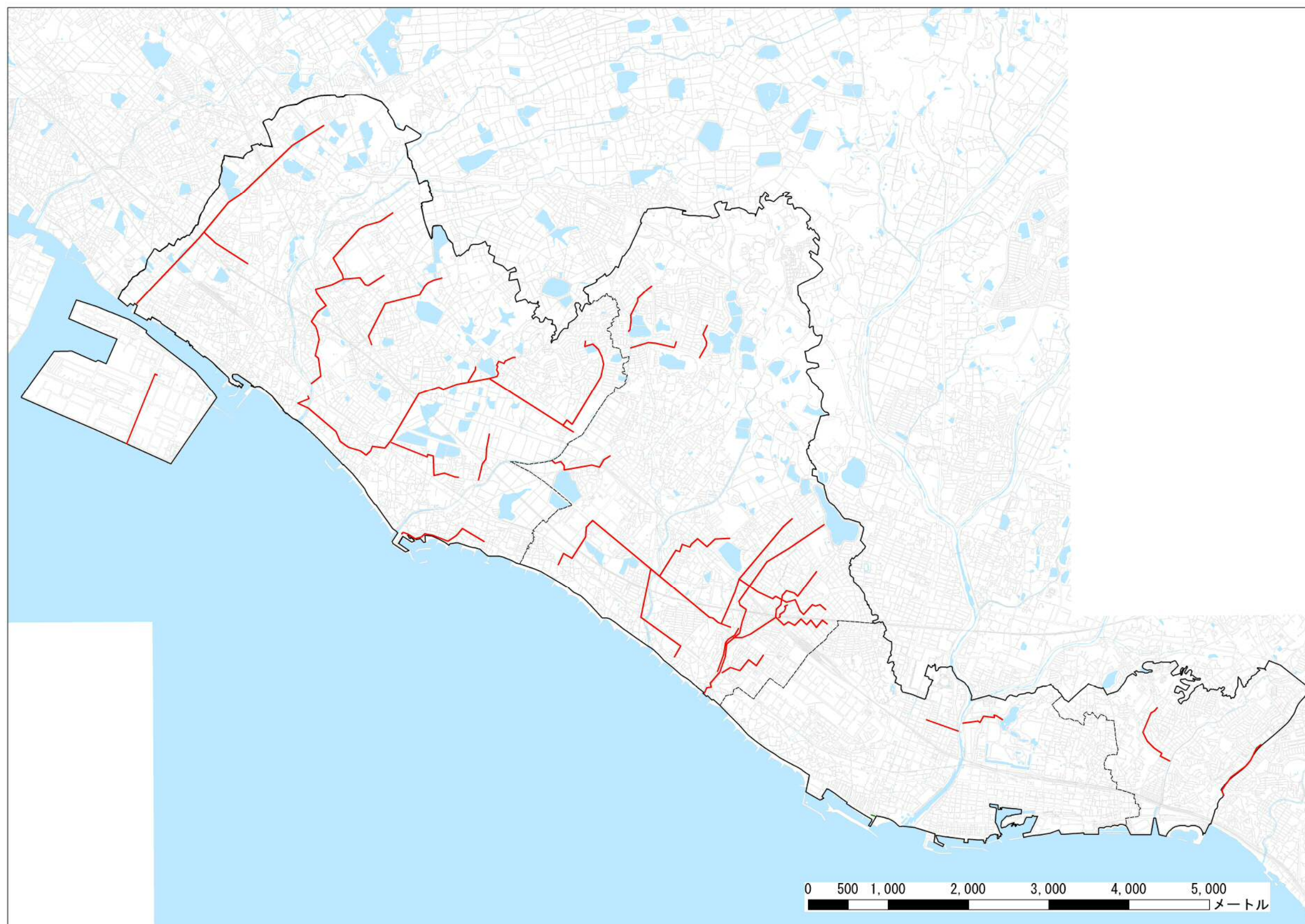
番号	識別	管番号	管種	内径	備考
155	二雨	3137	RC	3600X3150	
156	二雨	3138	RC	3600X3150	
157	二雨	3238	RC	3300X2000	
158	二雨	2885_1	CS	2200	
159	二雨	2885_2	CS	2200	
160	二雨	4440	RC	3000X2400	
161	二雨	4441	RC	3000X2400	
162	二雨	2774	RC	3000X2400	
163	二汚	2209	VU	200	
164	二汚	2215	VU	200	
165	二汚	2216	VU	200	
166	二汚	3251	HP	250	
167	二汚	3257	HP	250	
168	二汚	3258	HP	250	
169	二汚	3644	HP	600	
170	二汚	3693	HP	600	
171	二汚	3888	VU	200	
172	二汚	3889	VU	200	
173	二汚	3890	VU	200	
174	二汚	3891	VU	200	
175	二汚	3892	VU	200	
176	二汚	3893	VU	200	
177	二汚	3894	VU	250	
178	二汚	3895	VU	250	
179	二汚	3905	VU	250	
180	二汚	3906	VU	250	
181	二汚	3907	VU	250	
182	二汚	3908	VU	250	
183	二汚	3909	VU	250	
184	二汚	3910	VU	250	
185	二汚	3911	VU	250	
186	二汚	3990	VU	250	
187	二汚	3991	VU	250	
188	二汚	4089	VU	250	
189	二汚	4090	VU	250	
190	二汚	4091	VU	250	
191	二汚	4092	VU	250	
192	二汚	4093	VU	250	
193	二汚	4100	HP	250	
194	二汚	4101	HP	250	
195	二汚	4102	HP	250	
196	二汚	4103	HP	250	
197	二汚	4104	HP	250	
198	二汚	4133	JHP	250	
199	二汚	4258	HP	250	
200	二汚	4293	HP	250	
201	二汚	4348	HP	250	
202	二汚	4349	HP	250	
203	二汚	4350	HP	250	
204	二汚	4353	HP	250	
205	二汚	5202	VU	250	
206	二汚	5226	VU	250	
207	二汚	5227	VU	250	
208	二汚	5229	VU	250	
209	二汚	5230	VU	250	
210	二汚	5231	VU	250	
211	二汚	5232	VU	250	
212	二汚	5233	VU	250	

点検
管番号リスト表(管口カメラ工)

番号	識別	管番号	管種	内径	備考
213	二汚	5234	VU	250	
214	二汚	5235	VU	250	
215	二汚	5236	VU	250	
216	二汚	5237	VU	250	
217	二汚	6730	HP	250	
218	二汚	7712	HP	2000	
219	二汚	10502	VU	350	
220	二汚	10504	VU	350	
221	二汚	10505	VU	350	
222	二汚	10506	VU	350	
223	二汚	10507	VU	300	
224	二汚	10508	VU	300	
225	二汚	10509	VU	300	
226	二汚	10651	VU	350	
227	二汚	10652	VU	350	
228	二汚	10681	VU	350	
229	二汚	10682	VU	350	
230	二汚	10683	VU	350	
231	二汚	11022	VU	350	
232	二汚	11024	VU	350	
233	二汚	11029	VU	350	
234	二汚	11030	VU	350	
235	二汚	11034	VU	450	
236	二汚	13225	HP	400	
237	二汚	13226	HP	400	
238	二汚	13227	HP	400	
239	二汚	13228	HP	400	
240	二汚	13230	HP	400	
241	二汚	13231	HP	400	
242	二汚	13232	JHP	800	
243	二汚	13638	JHP	800	
244	二汚	14004	VU	250	
245	二汚	14013	VU	300	
246	二汚	14014	VU	300	
247	二汚	14015	VU	300	
248	二汚	14016	VU	300	
249	二汚	14017	VU	300	
250	二汚	14018	VU	300	
251	二汚	14025	VU	250	
252	二汚	14057	JHP	400	
253	二汚	14058	JHP	800	
254	二汚	14059	JHP	800	
255	二汚	14065	JHP	800	
256	二汚	14067	JHP	800	
257	二汚	14068	JHP	400	
258	二汚	14970	VU	300	
259	二汚	14971	VU	250	
260	二汚	14972	VU	250	
261	二汚	14975	VU	250	
262	二汚	14976	VU	250	
263	二汚	14977	VU	250	
264	二汚	14978	VU	250	
265	二汚	2183	VU	250	
266	二汚	11488	VU	200	
267	二汚	11489	VU	200	
268	二汚	11491	VU	200	
269	二汚	11492	VU	200	
270	二汚	11493	VU	200	

点検
管番号リスト表(管口カメラ工)

番号	識別	管番号	管種	内径	備考
271	二汚	11498	VU	200	
272	二汚	11499	VU	200	
273	二汚	11500	VU	200	
274	二汚	11501	VU	200	
275	二汚	11794	VU	200	
276	二汚	11795	VU	200	
277	二汚	11796	VU	200	
278	二汚	11797	VU	200	
279	二汚	11798	VU	200	
280	二汚	11799	VU	200	
281	二汚	11800	VU	200	
282	二汚	11801	VU	200	
283	二汚	11802	VU	200	
284	二汚	11807	VU	200	
285	二汚	11808	VU	200	
286	二汚	11809	HP	250	
287	二汚	11810	HP	250	
288	二汚	11811	HP	250	
289	二汚	11812	HP	250	
290	二汚	11829	HP	250	
291	二汚	12216	VU	250	
292	二汚	12221	VU	250	
293	二汚	12222	VU	250	
294	二汚	12223	VU	250	
295	二汚	12224	VU	250	
296	二汚	12225	VU	250	
297	二汚	12226	VU	250	
298	二汚	12290	VU	200	
299	二汚	12291	VU	200	
300	二汚	12991	JHP	300	
301	二汚	14485	VU	250	
302	二汚	14486	VU	250	
303	二汚	14487	VU	250	
304	二汚	14488	VU	250	
305	二汚	14760	VU	200	
306	二汚	14761	VU	200	
307	二汚	14762	VU	200	
308	二汚	14763	VU	200	
309	二汚	14764	VU	200	
310	二汚	14769	VU	200	
311	二汚	14770	VU	200	
312	二汚	14771	VU	200	
313	二汚	14772	VU	200	
314	二汚	14773	VU	200	
315	二汚	14774	VU	200	



対象箇所図（広域）