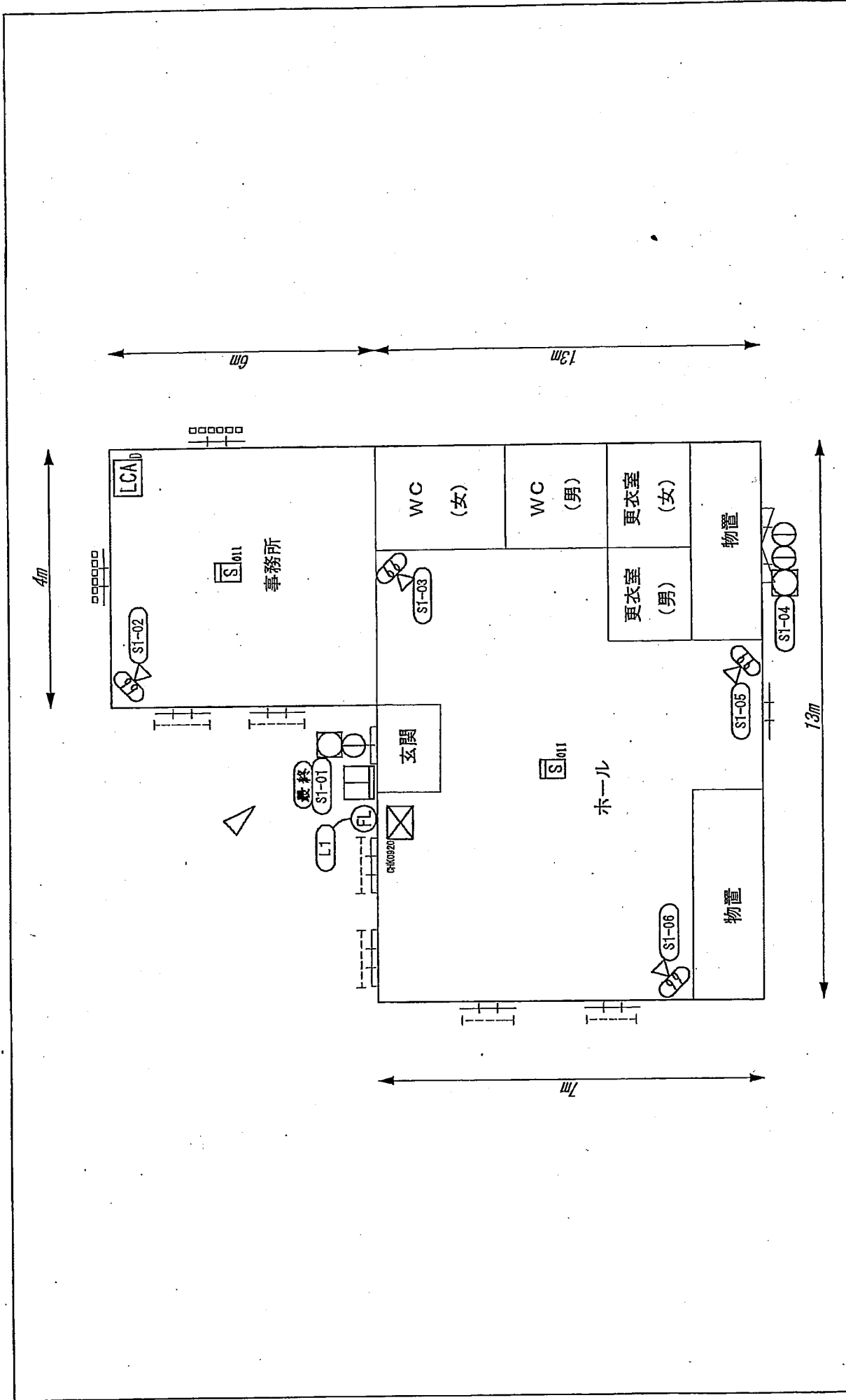
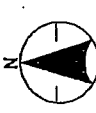


# 設置機器明細表

## 金ヶ崎公園管理棟

機器名称	機器コード	シンボル	個数	設備名称	MTR/CHK	数
RXコントローラー	CN-T2540	☒	1	防犯エリア	CH-K0920	1
カードリーダー・スティック露出	CD-R0740	☐	1			
従来センサー・インターフェース	CS-I0010	○	2			
デュアル無線通信アダプター(LTE)	LC-A2280	LGA <sub>b</sub>	1			
フラッシュライト	LM-P0050	Ⓜ	1			
マグネットセンサー[パールグレー]	MG-T0160	Ⓜ	3			
ツインミラー空間センサー	PI-S0990	Ⓜ	4			
煙感知器	SM-D0110	Ⓜ	2			
合	計		15			

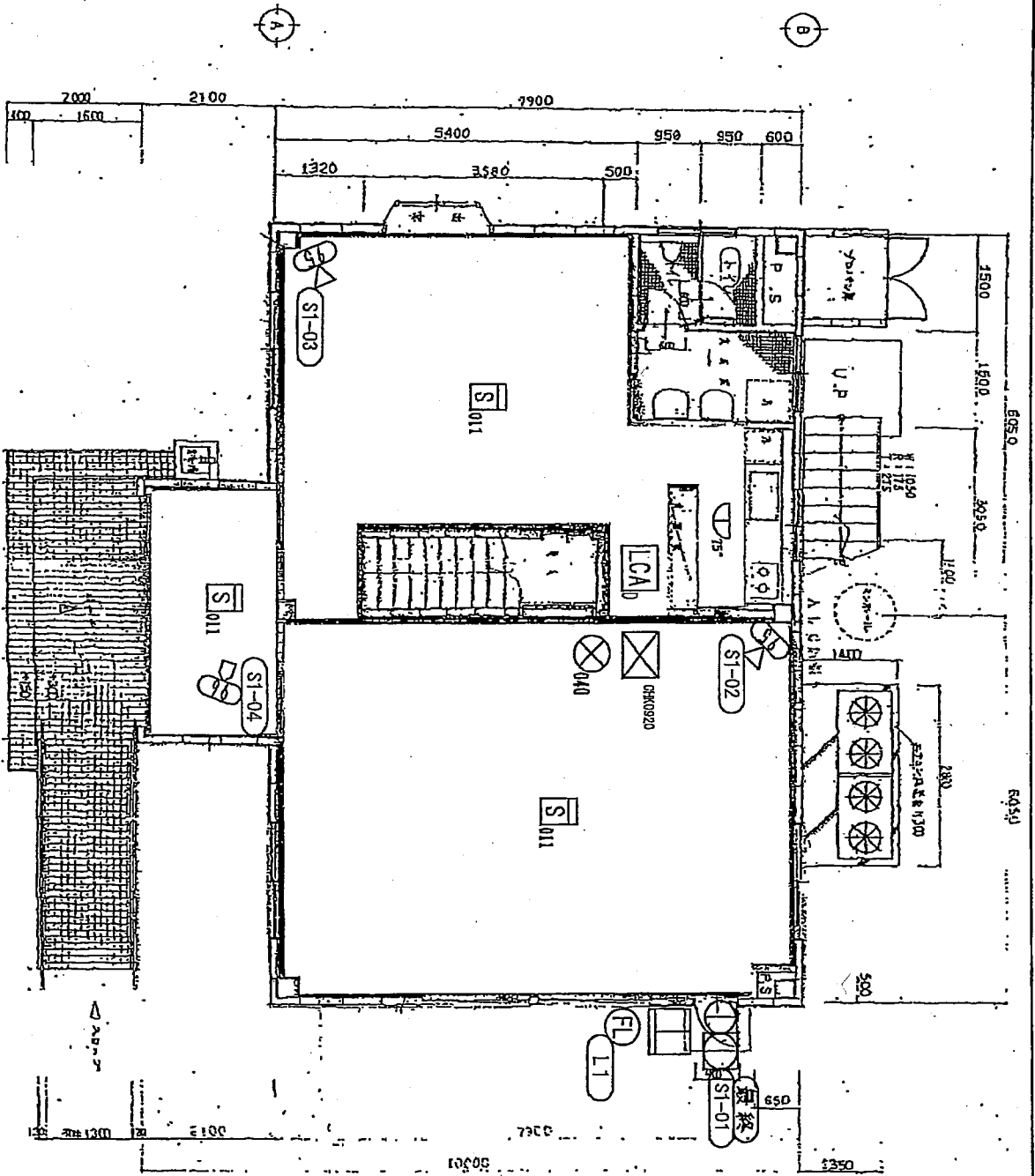


備考	方位		非常通報用警報器使用条件		図名
			常設	非常時	備
			移動式非常用エアリア		シート 1 / 1

# 設置機器明細表

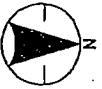
## 望海浜公園管理事務所

機器名称	機器コード	シンボル	個数	設備名称	モニタリングコード	数
RXコントローラー	CN-T2550	☒	1	防犯エリア	CH-K0920	1
カードリーダー・スティック露出	CD-R0740	☐	2			
従来センサーインターフェース	CS-I0010	☐	2			
無線通信アダプタ：ホワイト	LC-A0170	LCA <sub>0</sub>	1			
フラッシュライト	LM-P0050	Ⓛ	1			
マグネットセンサー[パールグレー]	MG-T0160	Ⓞ	3			
操作表示器・スティック	OD-U0330	ODU	1			
インフラレッドセンサー	PI-S0950	☎ <sub>95</sub>	3			
インフラレッドセンサー	PI-S0960	☎ <sub>96</sub>	1			
パワーユニット	PO-W0400	⊗ <sub>040</sub>	1			
煙感知器	SM-D0110	☑ <sub>011</sub>	7			
熱感知器(定温式)	SPF-4270	☎ <sub>15</sub>	1			
合	計		24			



備考

方位



図名

平面图-1F

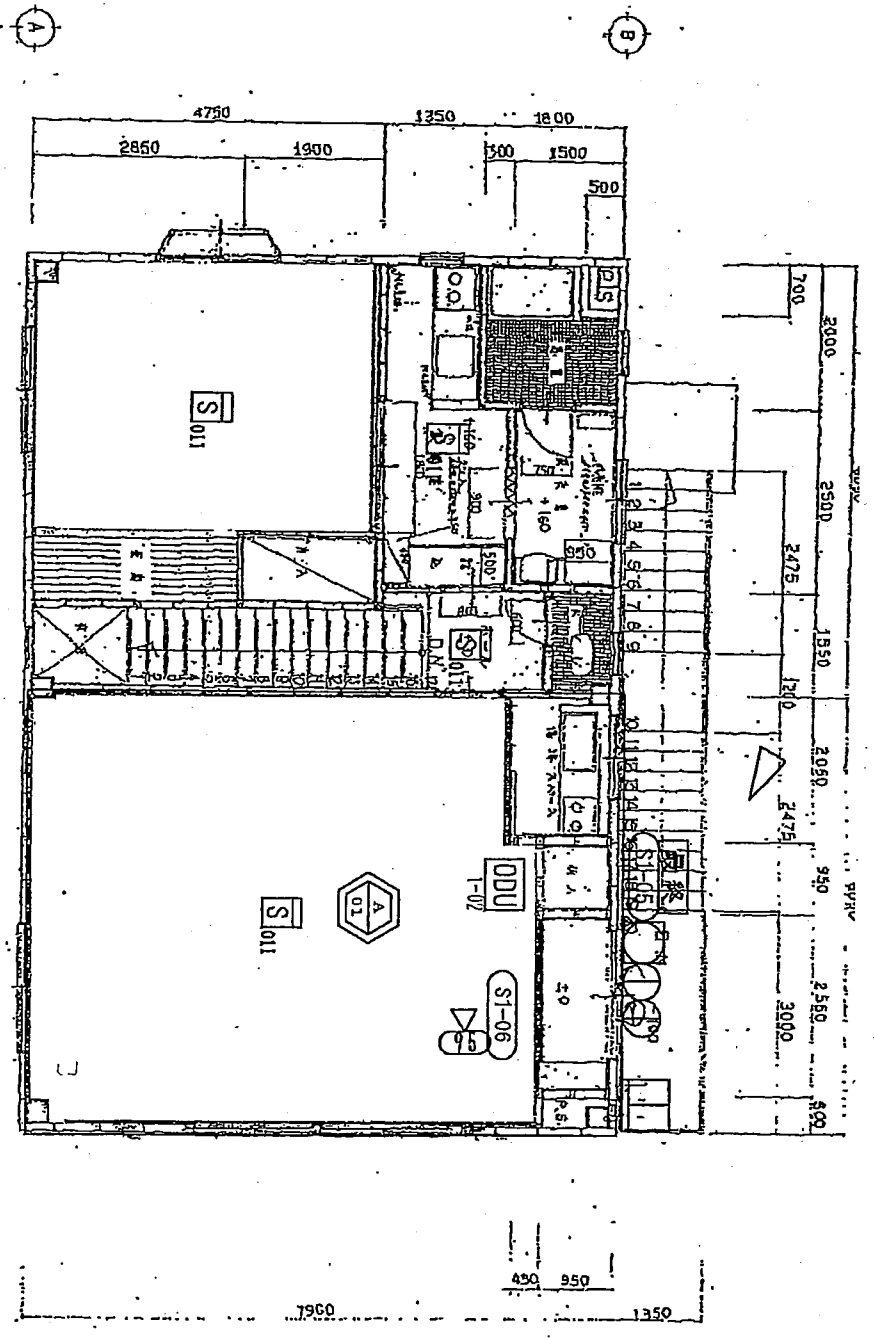
非常通報用警報機器使用条件

市	警	報	機	器	使	用	条	件
○	○	○	○	○	○	○	○	○
移動式字列エー7								

2-1 1 / 2

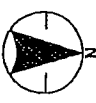
FP-A7

2009 JK



備考

方位



非常用照明器具設置使用条件

非常用照明器具	設置	使用条件
非常用照明器具	設置	使用条件
非常用照明器具	設置	使用条件

平面図-2F

2-1 / 2 / 2