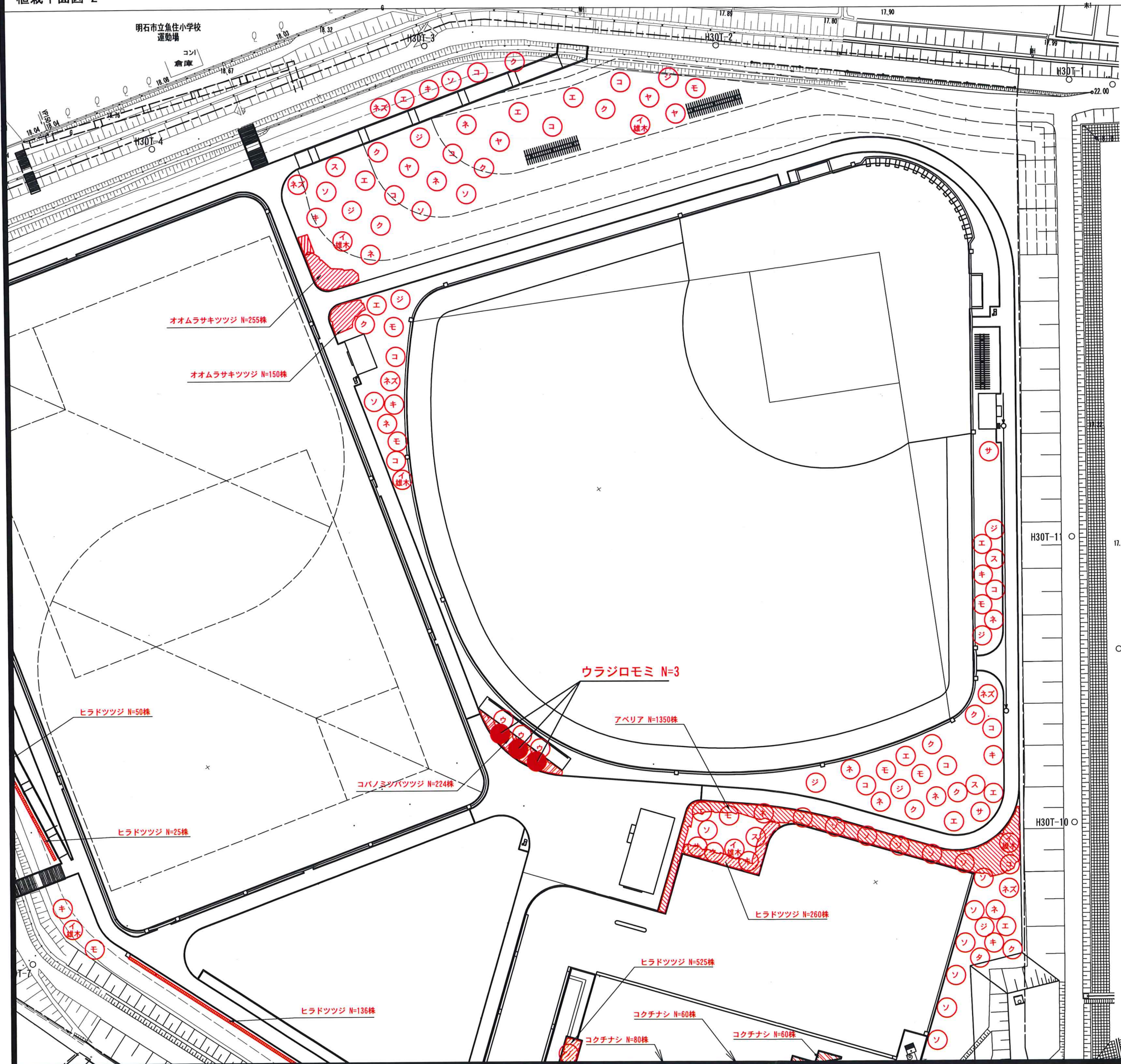


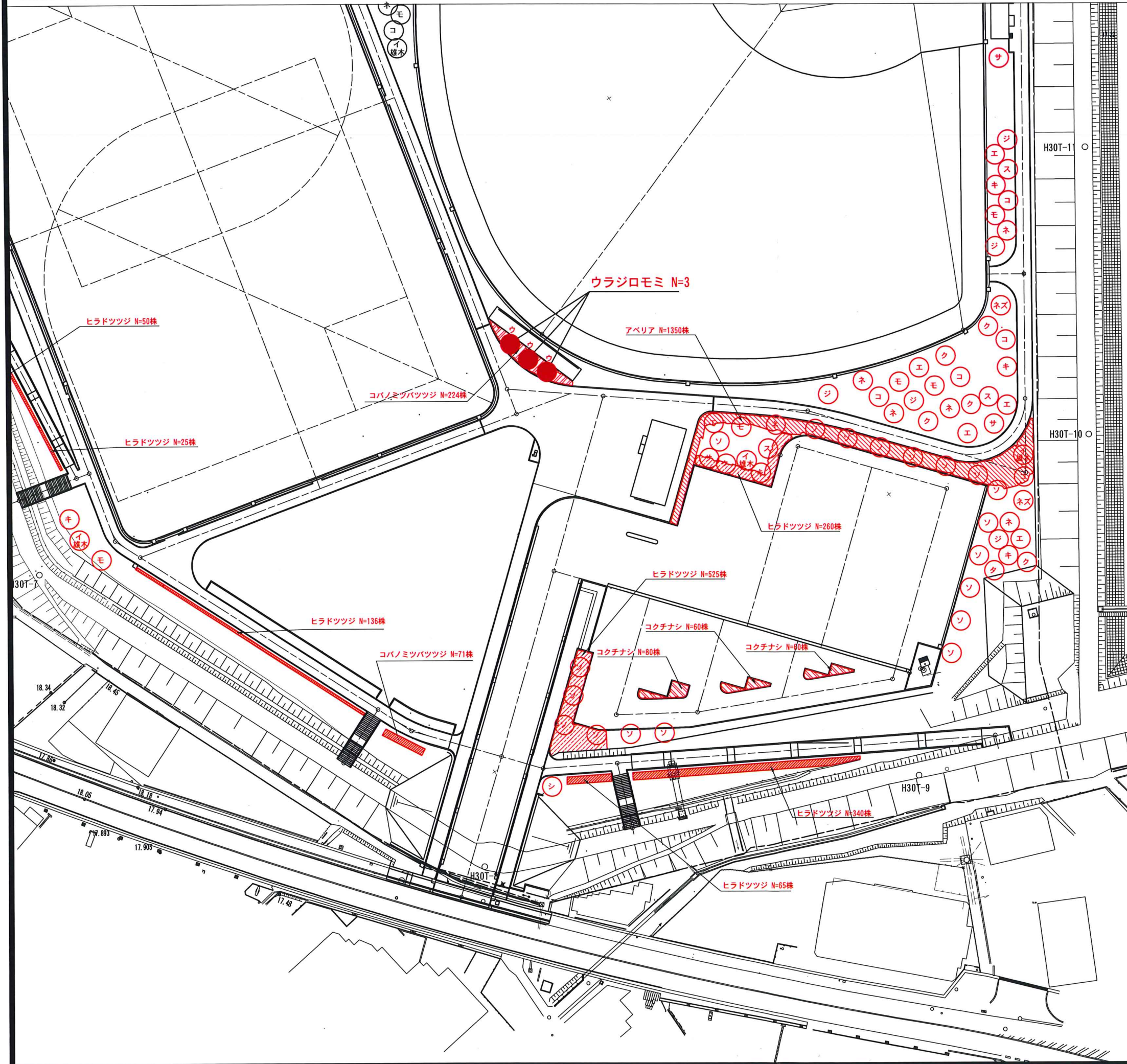
記号	名称	形状・寸法			数量	単位	備考
		H	C	W			
イ	イチョウ (雄木)	3.0	0.15	1.0	7.0	本	二脚鳥居
エ	エノキ	3.5	0.15	1.5	11.0	本	二脚鳥居
ジ	エンジュ	3.5	0.15	1.2	9.0	本	二脚鳥居
ソ	ソメイヨシノ	4.0	0.21	1.8	24.0	本	二脚鳥居
シ	シダレザクラ	3.5	0.18	-	1.0	本	二脚鳥居
コ	コナラ	3.5	0.15	1.2	12.0	本	二脚鳥居
ネ	ネムノキ	3.0	0.15	1.0	10.0	本	二脚鳥居
ク	クスノキ	3.5	0.21	1.0	12.0	本	二脚鳥居
ス	スダジイ	3.5	0.15	0.7	4.0	本	二脚鳥居
タ	タブノキ	3.0	0.15	0.8	1.0	本	二脚鳥居
ヤ	ヤマモモ	3.0	0.15	0.8	4.0	本	二脚鳥居
ウ	ウラジロモミ	6.0	0.45	2.5	3.0	本	八ツ掛支柱
サ	サンゴジュ	2.5	-	0.8	3.0	本	二脚鳥居
ネズ	ネズミモチ	2.0	-	0.6	5.0	本	二脚鳥居
モ	モッコク	2.5	-	0.8	8.0	本	二脚鳥居
キ	キンモクセイ	2.5	-	0.8	8.0	本	二脚鳥居
	アベリア	0.4	-	0.3	1350.0	株	5株/m ²
	オオムラサキツツジ	0.3	-	0.3	405.0	株	5株/m ²
	コバノミツバツツジ	0.5	-	0.25	295.0	株	5株/m ²
	コクチナシ	0.2	-	0.3	200.0	株	5株/m ²
	ヒラドツツジ	0.3	-	0.3	1401.0	株	5株/m ²

市町村名	明石市
事項	(仮称) 17号池公園 (その10) 整備工事
件名	
図面名称	植栽平面図-1
縮尺	1:400 (A1) 1:800 (A3)
番号	19
作成年月日	平成31年 3月10日



記号	名称	形状・寸法			数量	単位	備考
		H	C	W			
イ	イチヨウ (雄木)	3.0	0.15	1.0	7.0	本	二脚鳥居
エ	エノキ	3.5	0.15	1.5	11.0	本	二脚鳥居
シ	エンジュ	3.5	0.15	1.2	9.0	本	二脚鳥居
ソ	ソメイヨシノ	4.0	0.21	1.8	24.0	本	二脚鳥居
シ	シダレザクラ	3.5	0.18	-	1.0	本	二脚鳥居
コ	コナラ	3.5	0.15	1.2	12.0	本	二脚鳥居
ネ	ネムノキ	3.0	0.15	1.0	10.0	本	二脚鳥居
ク	クスノキ	3.5	0.21	1.0	12.0	本	二脚鳥居
ス	スダジイ	3.5	0.15	0.7	4.0	本	二脚鳥居
タ	タブノキ	3.0	0.15	0.8	1.0	本	二脚鳥居
ヤ	ヤマモモ	3.0	0.15	0.8	4.0	本	二脚鳥居
ウ	ウラジロモミ	6.0	0.45	2.5	3.0	本	八ツ掛支柱
サ	サングジュ	2.5	-	0.8	3.0	本	二脚鳥居
ネ	ネズミモチ	2.0	-	0.6	5.0	本	二脚鳥居
モ	モッコク	2.5	-	0.8	8.0	本	二脚鳥居
キ	キンモクセイ	2.5	-	0.8	8.0	本	二脚鳥居
	アベリア	0.4	-	0.3	1350.0	株	5株/m2
	オオムラサキツツジ	0.3	-	0.3	405.0	株	5株/m2
	コバノミツバツツジ	0.5	-	0.25	295.0	株	5株/m2
	コクチナシ	0.2	-	0.3	200.0	株	5株/m2
	ヒラドツツジ	0.3	-	0.3	1401.0	株	5株/m2

市町村名	明石市
事項	(仮称) 17号池公園 (その10) 整備工事
件名	植栽平面図-2
図面名称	1:400(A1) 1:800(A3)
縮尺	21
番号	平成31年 3月10日
作成年月日	



記号	名称	形状・寸法			数量	単位	備考
		H	C	W			
イ	イチヨウ (雄木)	3.0	0.15	1.0	7.0	本	二脚鳥居
エ	エノキ	3.5	0.15	1.5	11.0	本	二脚鳥居
シ	エンジュ	3.5	0.15	1.2	9.0	本	二脚鳥居
ソ	ソメイヨシノ	4.0	0.21	1.8	24.0	本	二脚鳥居
シ	シダレザクラ	3.5	0.18	-	1.0	本	二脚鳥居
コ	コナラ	3.5	0.15	1.2	12.0	本	二脚鳥居
ネ	ネムノキ	3.0	0.15	1.0	10.0	本	二脚鳥居
ク	クスノキ	3.5	0.21	1.0	12.0	本	二脚鳥居
ス	スダジイ	3.5	0.15	0.7	4.0	本	二脚鳥居
タ	タブノキ	3.0	0.15	0.8	1.0	本	二脚鳥居
ヤ	ヤマモモ	3.0	0.15	0.8	4.0	本	二脚鳥居
ウ	ウラジロモミ	6.0	0.45	2.5	3.0	本	八ツ掛支柱
サ	サンゴジュ	2.5	-	0.8	3.0	本	二脚鳥居
ネ	ネズミモチ	2.0	-	0.6	5.0	本	二脚鳥居
モ	モッコク	2.5	-	0.8	8.0	本	二脚鳥居
キ	キンモクセイ	2.5	-	0.8	8.0	本	二脚鳥居
	アベリア	0.4	-	0.3	1350.0	株	5株/m ²
	オオムラサキツツジ	0.3	-	0.3	405.0	株	5株/m ²
	コバノミツバツツジ	0.5	-	0.25	295.0	株	5株/m ²
	コクチナンシ	0.2	-	0.3	200.0	株	5株/m ²
	ヒラドツツジ	0.3	-	0.3	1401.0	株	5株/m ²

市町村名	明石市
事項	(仮称) 17号池公園 (その10) 整備工事
図面名称	植栽平面図-3
縮尺	1 : 400 (A1) 1 : 800 (A3)
番号	23
作成年月日	平成31年 3月10日