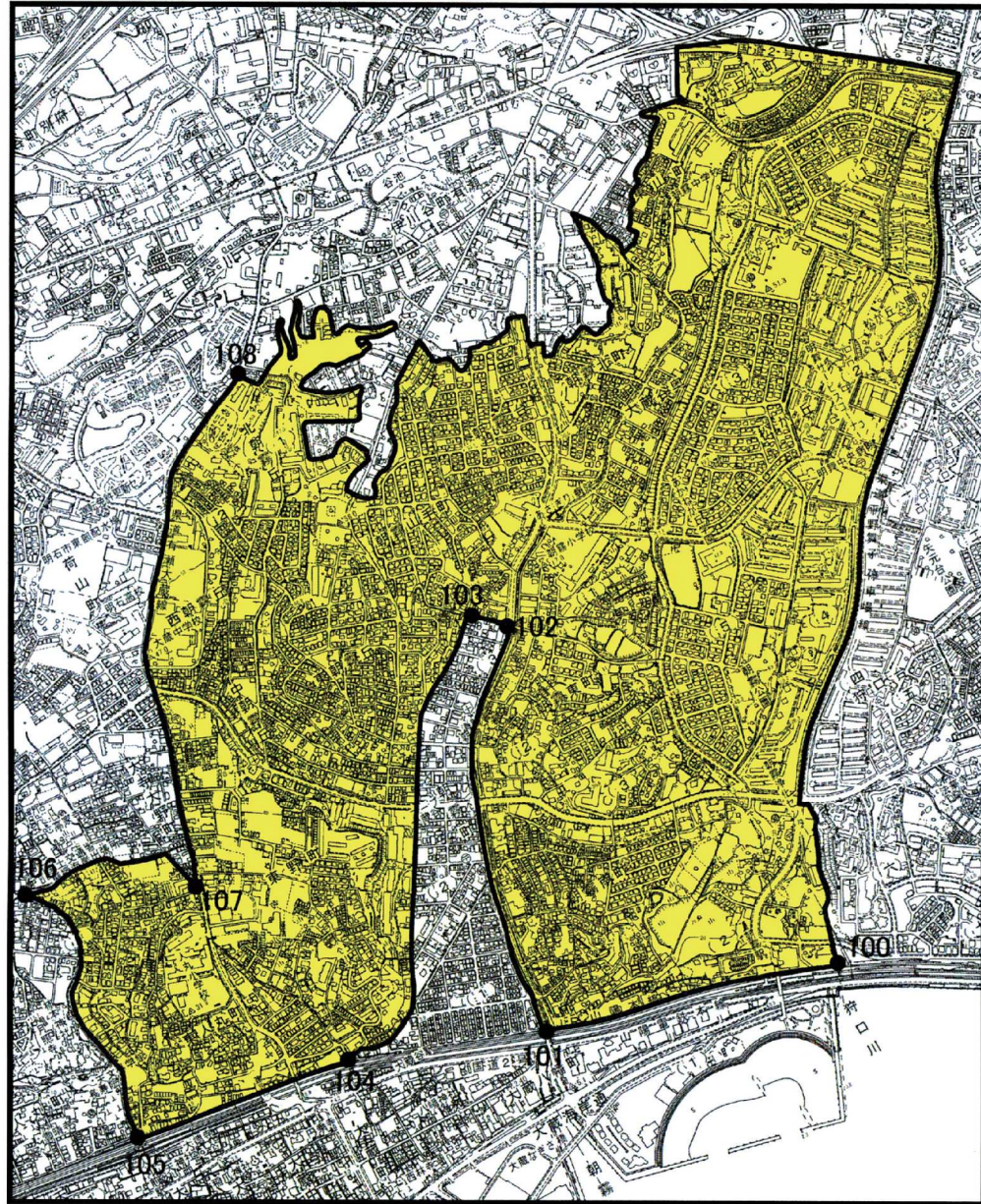


◆明石市宅地造成工事規制区域図及び町名一覧◆



町名	区域
松が丘1丁目	全域
松が丘2丁目	全域
松が丘3丁目	全域
松が丘4丁目	全域
松が丘5丁目	全域
松が丘北町	全域
朝霧南町1丁目	全域
朝霧南町2丁目	全域
朝霧南町3丁目	全域
朝霧南町4丁目	全域
大蔵谷奥	全域
朝霧東町1丁目	全域
朝霧東町2丁目	全域
朝霧東町3丁目	全域
北朝霧丘1丁目	全域
北朝霧丘2丁目	全域
東朝霧丘	全域
中朝霧丘	全域
西朝霧丘	全域
東野町	全域
東山町	全域
朝霧北町	全域
朝霧台	全域
朝霧山手町	全域
東人丸町	全域
朝霧町3丁目	※北東部分のみ
太寺1丁目	※ほぼ全域

(第一次指定) 昭和37年6月6日 官報第10637号 建設省告示第1292号

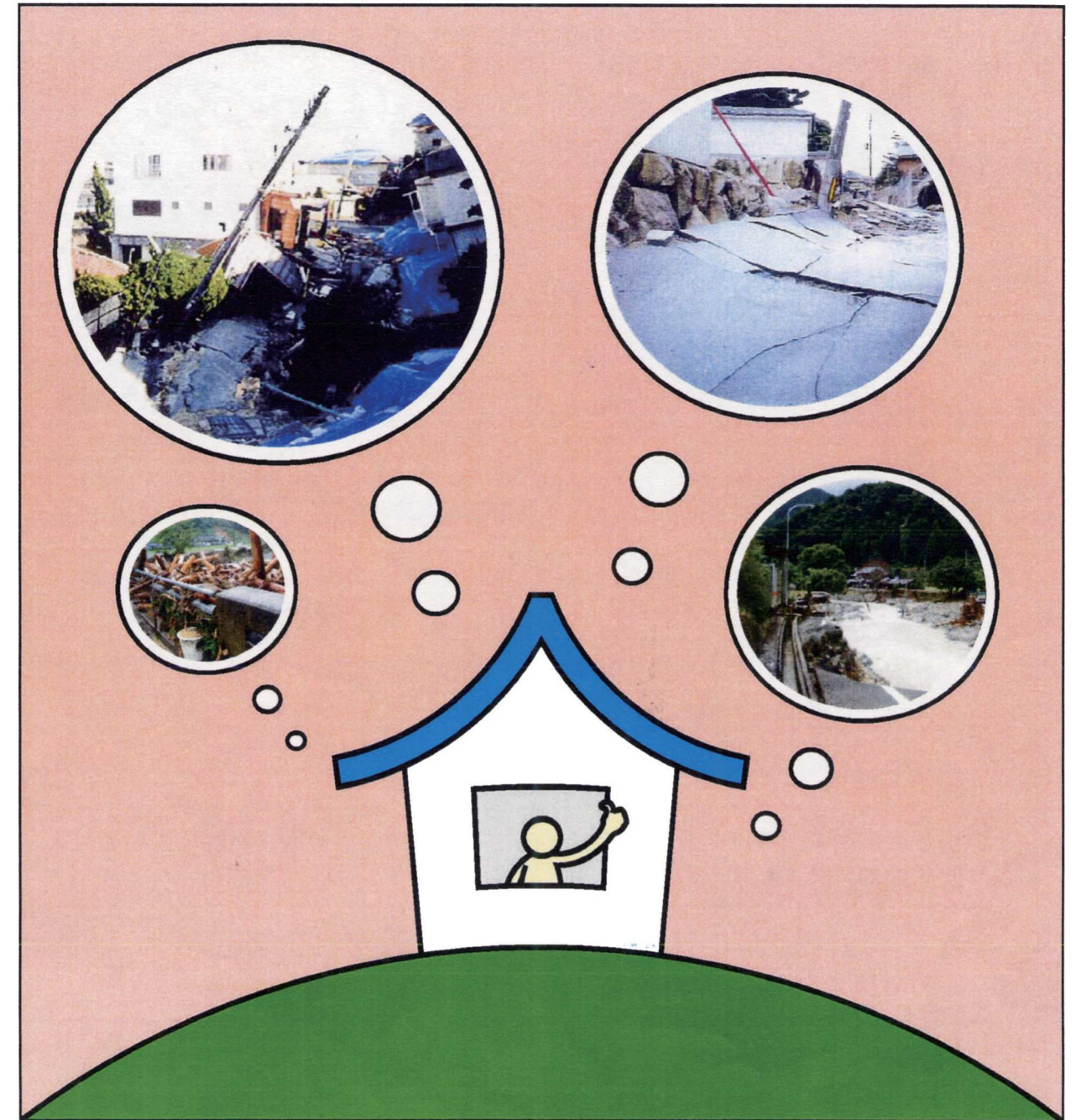
附表

番号	地点	番号	経過地
100	神戸、明石市界とJR山陽本線軌道との交点	100~101	JR山陽本線軌道
101	朝霧川朝霧橋	101~102	朝霧川
102	明石市道朝霧9号線起点	102~103	明石市道朝霧9号線
103	明石市道朝霧37号線終点	103~104	明石市道朝霧24号線及び明石市道朝霧37号線
104	明石市道朝霧24号線とJR山陽本線軌道との交点	104~105	JR山陽本線軌道
105	明石市道太寺・上の丸14号線とJR山陽本線との交点	105~106	明石市道太寺・上の丸14号線
106	明石市道太寺・上の丸14号線と明石市道太寺・上の丸11号線との交点	106~107	明石市道太寺・上の丸11号線・明石市道太寺・上の丸4号線及び明石市道太寺・上の丸3号線
107	県道有瀬・大蔵線と明石市道太寺・上の丸3号線との交点	107~108	県道有瀬・大蔵線
108	神戸、明石市界と県道有瀬・大蔵線との交点	108~100	神戸、明石市界

相談先: 明石市 都市局住宅・建築室 開発審査課 TEL 078(912)1111(内線2731~3) 直通 TEL 078(918)5087

回 覧																				

宅地造成工事規制区域内の 宅地防災の手引

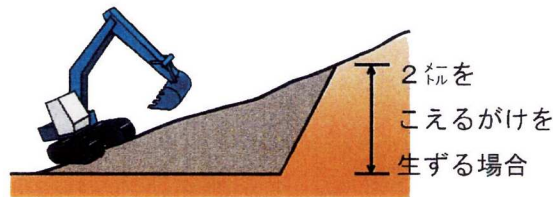


明石市

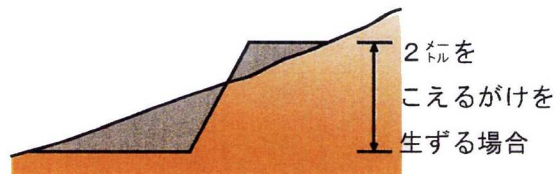
法律を守って安全な宅地に！

宅地造成工事規制区域内の宅地においては、以下のような工事をする場合は、市長の許可が必要になります。
 工事着手前に、専門家に相談のうえ市の開発審査課へご相談ください。

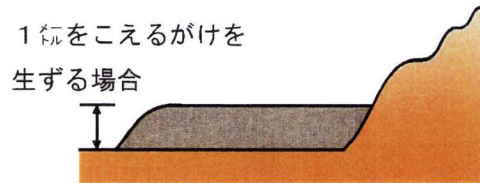
切土工事



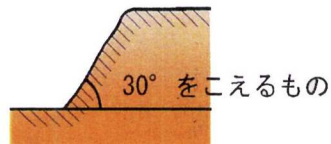
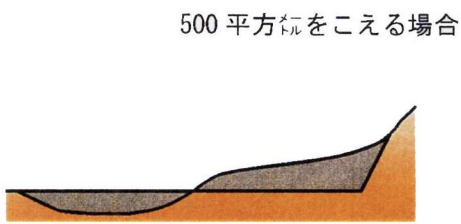
切盛土工事



盛土工事



その他の造成工事

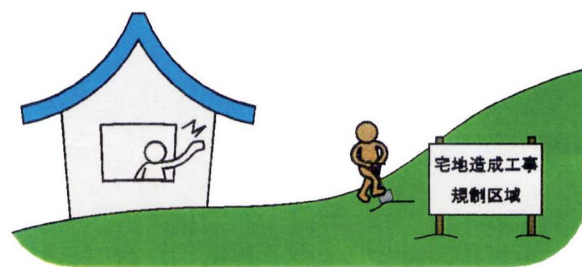


■がけとは……

※以上のような工事を、許可標識を設置しないでやっている場合は、無許可工事の恐れがありますので、市の開発審査課へご通報ください。

★「宅地造成工事規制区域」とは…

宅地造成に伴い、がけ崩れや、土砂流出の恐れが著しい市街地、または市街地になろうとする区域で、法律により指定されたものです。この区域内では宅地造成に関する工事や宅地の保全について、災害の防止のため必要な規制を行っています。



あなたの宅地は安全ですか？

日ごろから家の周囲などを点検し、もしおかしいところがあれば、すぐに専門家や市の開発審査課にご相談ください。
 また、危険を感じたときはすぐに避難をし、市に通報するようにしてください。

日ごろの備え……チェックポイント



こんな時はすぐ避難を！

