

2020年4月以降採用

福祉のさらなる増進に向けた
職員募集です

福祉職【正規職員】

募集

／ 全国から注目されています！ ／

すべての人にやさしいまち明石



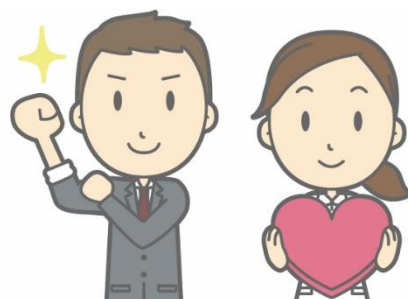
子ども

高齢者

障がい者

生活困窮者

あなたの専門性を
ぜひ、明石市で発揮してください!!



受付期間

2019年10月10日(木)～11月25日(月)

1次試験日程

11月30日(土)、12月1日(日)

1 募集人数、職務内容、受験資格

募集人数	5名程度
職務内容	①子育て支援施策 ②障害者福祉施策 ③高年福祉施策 ④地域福祉施策 ⑤更生保護 ⑥高齢者・障害者の権利擁護 ⑦児童虐待防止 ⑧生活困窮者の支援 ⑨ひきこもり相談支援 ⑩後見制度 ⑪スクールソーシャルワーカー ⑫スクールカウンセラー ⑬犯罪被害者及び被害者支援 ⑭精神保健福祉対策の推進 ⑮児童発達支援に係るカウンセリング及びメンタルケア ⑯職員のメンタルケア など
受験資格	次のア～ウのすべてを満たす方 ア 1969年（昭和44年）4月2日以降に生まれた人 イ 上記業務内容に関する実務経験を5年以上有する人、またはこれに準ずると認められる経験等を有する人 ウ 社会福祉士、精神保健福祉士、臨床心理士又は公認心理師のいずれかの資格を有する人、またはこれに準ずると認められる知識や経験等を有する人

2 試験内容等

(1) 1次試験

試験日・会場	2019年11月30日（土）、12月1日（日）・明石市役所 ほか
科目	エントリーシート、面接

(2) 2次試験

試験日・会場	2019年12月21日（土）、22日（日）・明石市役所 ほか
科目	教養（択一式）、集団討論、面接

※ 試験の結果については、2020年1月中旬に、合格者の受験番号を、明石市のホームページに掲載するとともに、合格者に対してのみ文書で通知します。

3 試験出題分野等

科目		内容	時間
1次試験	エントリーシート作成	・質問事項は、申込受付時にお伝えします。 ・試験実施中は資料等の閲覧はできません。 ・エントリーシートは2次試験の面接試験の参考資料として使用します。	60分
	面接	個別面接を行います。	
2次試験	教養	択一式により行います。 【出題分野】 文章理解、語彙、計算、判断推理、数的推理、資料解釈等	70分
	集団討論	与えられた課題について、複数名のグループを組み、受験者どうしで討論した上で、グループとしての意見集約を行います。	
	面接	個別面接を行います。	

※ 各試験科目のいずれかにおいて一定の基準に達しない人は、他の成績いかんにかかわらず、不合格となります。

4 採用

合格者は、採用前の健康診断を経て、勤務に支障がないと認められたときは、2020年4月以降に採用となる予定です。採用日は合格者の都合等により、相談の上、決定します。

なお、採用後、6月間は、地方公務員法第22条の規定に基づき条件付採用とし、その間職務を良好な成績で遂行した時に、正式採用とします。

<注1> 合格者の辞退等に備え、合格基準を満たした者について、補欠合格とする場合があります。補欠合格の有効期限は、2020年3月31日までとします。

5 初任給

初任給は、市の規定に基づき、実務経験や学歴、採用時の格付けなどに応じて決定します。

初任給の例 (地域手当含む)	大学卒・経験年数 5年で担当者の場合…約23万円 (年収約380万円) 大学卒・経験年数10年で担当者の場合…約27万円 (年収約450万円) 大学卒・経験年数15年で主任の場合……約32万円 (年収約530万円) 大学卒・経験年数20年で係長の場合……約37万円 (年収約620万円)
-------------------	--

<注2> 初任給には地域手当を含み、年収には期末・勤勉手当(賞与)を含みます。なお、上記のほか、本市の条例規則等の定めるところにより、時間外・休日勤務手当、扶養手当、通勤手当、住居手当等を支給します。

<注3> 年収は、賞与が満額支給された場合の金額となります。賞与は在職期間に応じて支給されるため、採用1年目の年収は上記金額よりも少なくなります。

<注4> 上記金額については、2019年4月1日現在のものであり、給与改定や役職に応じて変更になる場合があります。

《参考：モデル給与》 在職職員の各職位の平均給与額等です。

役 職	課長級 (平均年齢50歳)	係長級 (平均年齢48歳)	主任級 (平均年齢45歳)
給料月額	約42万円	約40万円	約37万円
年 収	約800万円	約660万円	約620万円

<注5> 給料月額及び年収は、<注2>に示した各種手当のほか、管理職手当(課長級のみ)を含み、税及び社会保険料を控除する前のものです。なお、係長級及び主任級には、上記年収とは別に時間外・休日勤務手当を支給します。

また、<注3>のとおり、採用1年目の年収は上記金額よりも少なくなります。

6 勤務時間・休暇

勤務時間	8:55~17:40 (配属先により異なる)
週休日等	土・日曜日、祝日、年末年始(12月29日~1月3日) (配属先により異なる)
休 暇	年次有給休暇20日/年度(※ 4月1日採用の場合)、夏季休暇、育児参加休暇、産前・産後休暇など
そ の 他	育児短時間勤務、育児休業、部分休業、介護休暇等の制度あり

7 申込手続

- ※ 別途、兵庫県電子申請共同運営システムから基本情報等を入力していただきます。
- ※ 入力方法等の詳細については、申込受付後にお渡しする説明文書をご確認ください。

申 込 書 類	<p>(1) 明石市職員採用試験申込書①、② [本市所定の様式]</p> <p>(2) 職務経験等報告書 [本市所定の様式]</p> <p>(3) 受験票 [本市所定の様式]</p> <p>(4) 社会福祉士、精神保健福祉士、臨床心理士又は公認心理師の登録証の写し (資格を有する方のみ)</p> <p>(5) [郵送により申込みの場合のみ] 返信用封筒(長3サイズ(12cm×23.5cm)に返信先住所・宛名を明記し、84円切手を1枚貼り付けてください。)</p> <p>※ 外国籍の人は、上記のほかに特別永住者証明書もしくは在留カードの提示、または在留資格が記載されている住民票の写しを提出してください。</p>	
申 込 受 付	方 法	<p>上記の申込書類を直接持参してください。 受付期間内に直接持参できない場合は、郵送可とします。</p>
	場 所	明石市役所 本庁舎4階 職員室(職員担当)
期 間	<p>2019年10月10日(木)から11月25日(月)まで</p> <p><受付時間>午前8時55分から午後5時40分まで</p> <p>※土曜日、日曜日及び祝日は受付いたしません。</p> <p>※最終日は非常に混雑しますので、できるだけ早めに申込みをしてください。</p> <p>※郵送により申込みされる場合は、封筒の表に「職員採用試験申込書在中」と朱書きし、下記へ郵送してください。</p> <p>※郵送の場合は、2019年11月22日(金)必着。</p> <p>11月23日(土)以降に到着したものについては、いかなる理由があっても受付できませんので、余裕をもって発送してください。</p> <p>※郵送による申込みの場合は、受付後、受験票等を送付します。</p> <p>試験日の3日前までに受験票等が到着しない場合は、下記まで連絡してください。</p>	
郵 問 送 先	<p>〒673-8686 明石市中崎1丁目5番1号</p> <p>明石市総務局職員室(職員担当)(明石市役所本庁舎4階)</p> <p>電 話 : 078-918-5006 M a i l : jinji@city.akashi.lg.jp</p> <p>F a x : 078-918-5145 H P : https://www.city.akashi.lg.jp</p>	



明石市は、
市制施行100周年



Akashi City