

人口の動き（平成28年中の人口動態）

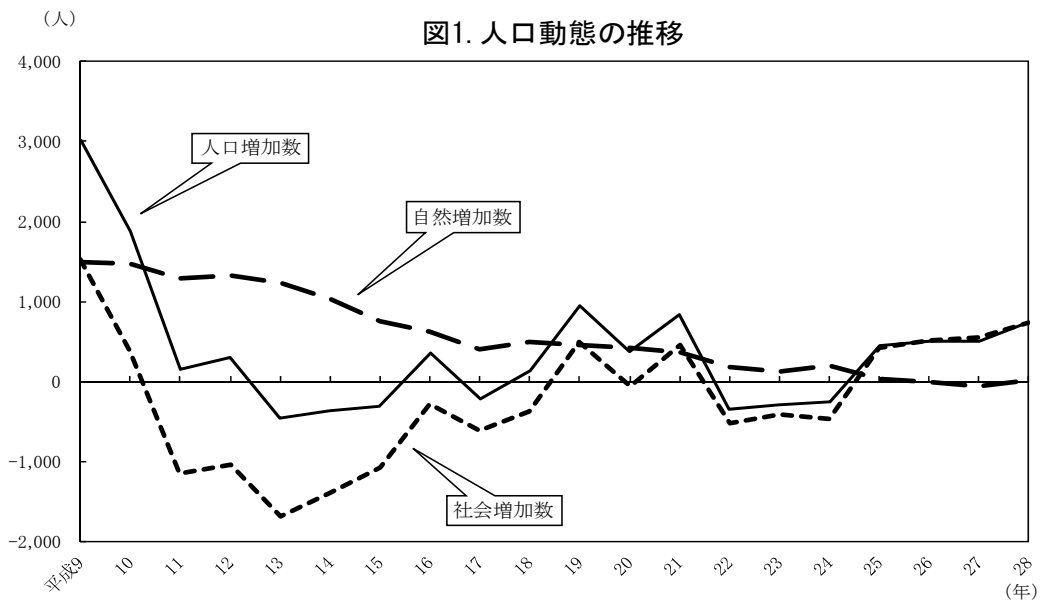
1. 人口は4年連続の増加となった
2. 社会動態は4年連続の転入超過となった
3. 人口増加率は前年比0.8ポイント上昇した

人口増加数 747 (前年比 251 増)	}	自然増加数 = 出生数 - 死亡数 6 2,713 2,707 (同 63 増) (同 61 増) (同 2 減)
		社会増加数 = 転入数 - 転出数 741 10,948 10,207 (同 188 増) (同 97 減) (同 285 減)

- 注1) ここに掲げる数値は、住民基本台帳法による各年中の届出数を集計したものである。ただし、平成24年7月9日の住民基本台帳法改正以前については、住民基本台帳人口と外国人登録人口の合算を集計している。
- 2) 人口増加率、自然増加率、出生・死亡率、社会増加率、転入・転出率は、各年10月1日現在推計人口千人当たりの動態率である。

表1. 人口動態の推移

年次	増加数	増加率	(各年中)	
			自然増加 出生－死亡	社会増加 転入－転出
	人	‰	人	人
H28	747	2.5	6	741
27	496	1.7	△57	553
26	505	1.7	2	503
25	456	1.6	29	427
24	△256	△0.9	204	△460
23	△288	△1.0	127	△415
22	△344	△1.2	174	△518
21	828	2.8	364	464
20	367	1.3	419	△52
19	955	3.3	460	495



自然動態（出生・死亡）

平成 28 年中の自然増加数（出生数－死亡数）は 6 人で、前年に比べ 63 人の増加となった。

出生数は 2,713 人で前年より 61 人の増加、人口千人当たりの出生率は 9.2 で、対前年比で 0.2 ポイント上昇した。厚生労働省が発表した平成 28 年人口動態統計の年間推計によると、全国の出生数は前年より約 25,000 人減の 98 万 1,000 人で、人口千人当たりの出生率は 7.8 となり、前年の確定値と比べ 0.2 ポイント低下した。平成 28 年の本市の出生率は全国に比べ、1.4 ポイント高い。

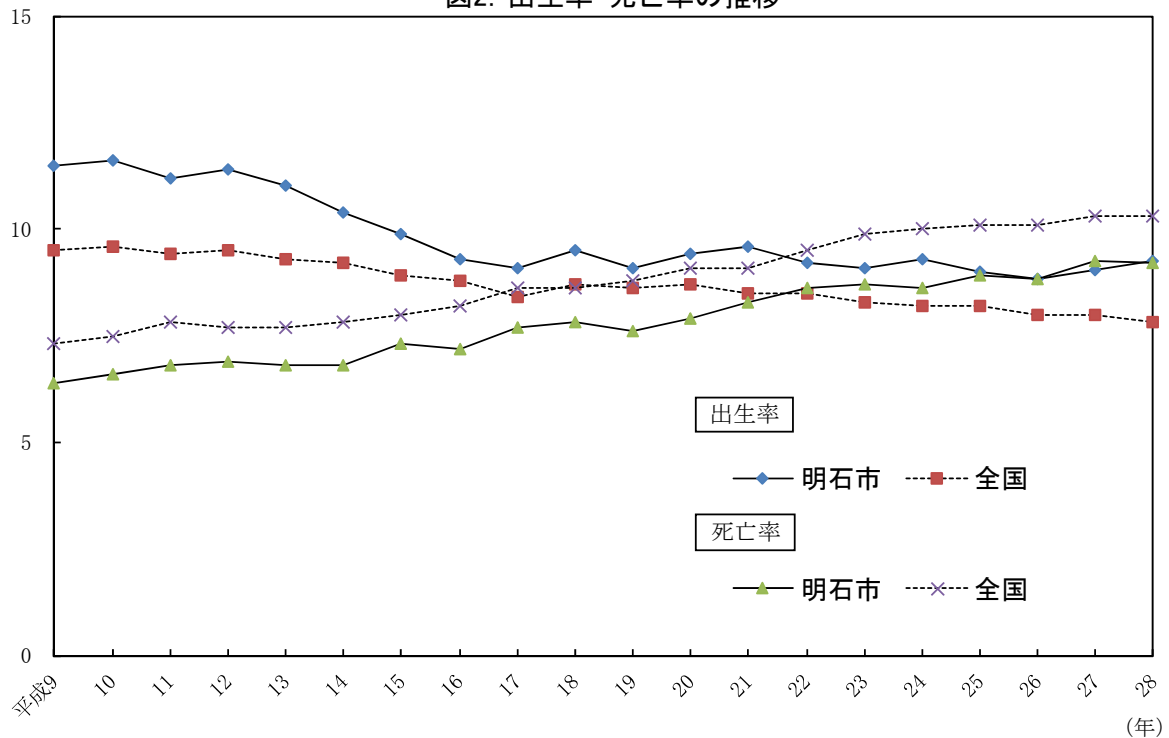
死亡数は 2,707 人（前年比 2 人減）となった。人口千人当たりの死亡率は 9.2 で、前年と同率であり、国の死亡率（10.3）よりも 1.1 ポイント低い。本市と全国の出生率・死亡率の推移は、図 2 のとおりである。

表2. 自然動態及び自然動態率

年次	(各年中)					
	自然増加数	出生	死亡	自然増加率	出生率	死亡率
	人	人	人	%	%	%
H28	6	2,713	2,707	0.0	9.2	9.2
27	△57	2,652	2,709	△0.2	9.0	9.2
26	2	2,570	2,568	0.0	8.8	8.8
25	29	2,627	2,598	0.1	9.0	8.9
24	204	2,692	2,488	0.7	9.3	8.6
23	127	2,645	2,518	0.4	9.1	8.7
22	174	2,669	2,495	0.6	9.2	8.6
21	364	2,804	2,440	1.2	9.6	8.3
20	419	2,741	2,322	1.4	9.4	7.9
19	460	2,664	2,204	1.6	9.1	7.6

(人口千人あたり)

図2. 出生率・死亡率の推移



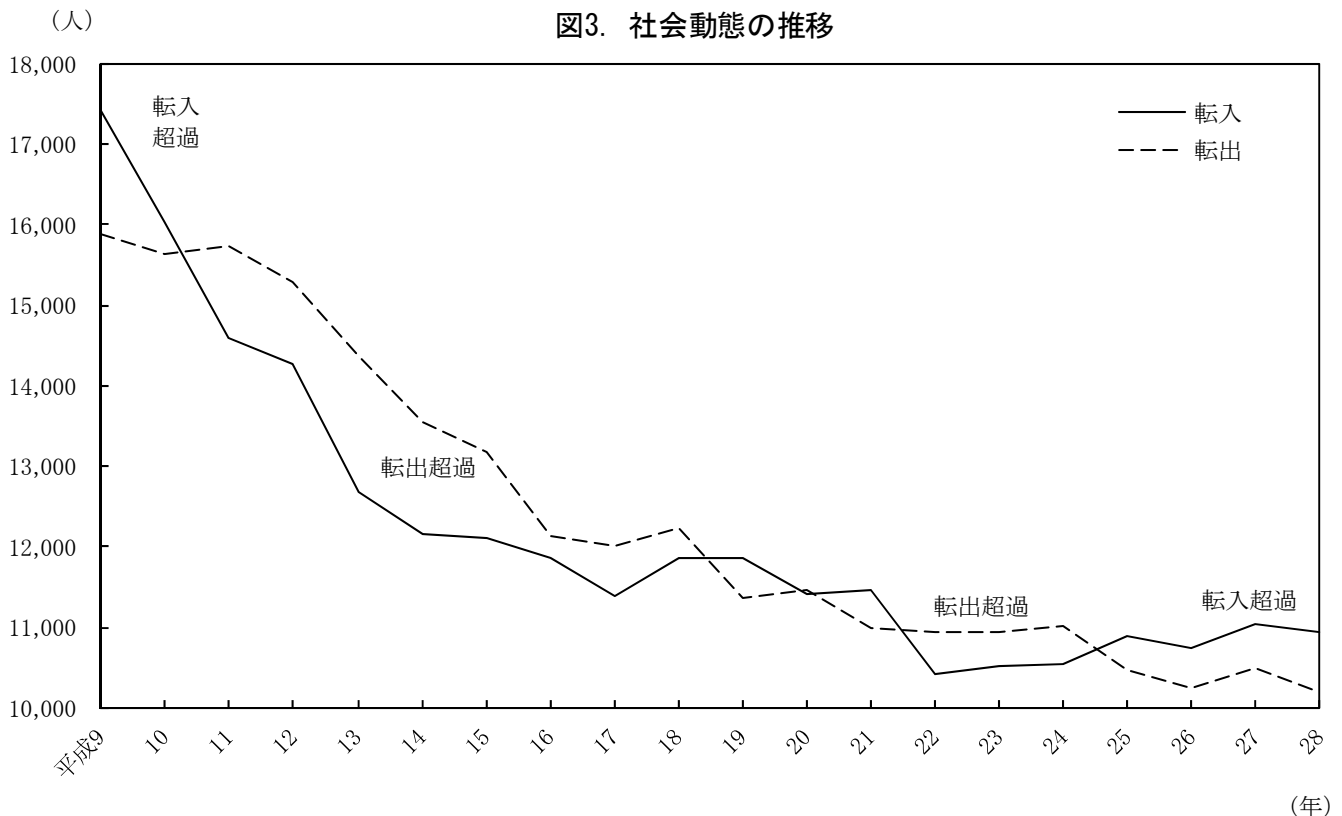
社会動態（転入・転出）

平成 28 年中の社会動態をみると、転入 10,948 人（前年比 97 人減）、転出 10,207 人（同 285 人減）で 741 人の転入超過となった。

社会動態の推移は図 3 のとおりで、平成 7 年の兵庫県南部地震の影響もあり平成 10 年までは転入超過が続いていたが、復興が進展する中、平成 11 年に転入数が昭和 63 年以来の低い水準となってからは、平成 18 年まで転出超過が続いていた。ここ数年では、平成 22 年から 3 年連続の転出超過となっていたが、平成 25 年に転入超過に転じてからは、以後 4 年連続の転入超過となっている。

表3. 社会動態及び社会動態率

年次	(各年中)					
	社会 増加数	転入	転出	社会 増加率	転入率	転出率
	人	人	人	%	%	%
H28	741	10,948	10,207	2.5	37.3	34.8
27	553	11,045	10,492	1.9	37.6	35.8
26	503	10,740	10,237	1.7	36.9	35.1
25	427	10,904	10,477	1.5	37.5	36.0
24	△460	10,556	11,016	△1.6	36.3	37.9
23	△415	10,525	10,940	△1.4	36.2	37.6
22	△518	10,418	10,936	△1.8	35.8	37.6
21	464	11,453	10,989	1.6	39.0	37.5
20	△52	11,411	11,463	△0.2	39.0	39.2
19	495	11,858	11,363	1.7	40.6	38.9



①県内各地域との社会動態（表4・表14）

県内各地域との転出入の状況をみると、平成28年は、転入6,518人（前年比199人減）、転出5,641人（同251人減）で、4年連続の転入超過となった。

対神戸市では、平成22年から3年間転出超過が続いていたが、平成25年からは4年連続の転入超過となり、転入超過数も増加傾向にある。

対阪神地域では、平成11年から16年間転出超過が続いていたが、転出超過数は次第に縮小傾向となり、平成27年には転入超過となった。しかし、平成28年は再び転出超過に転じている。転出入を合わせた人口の移動量は、尼崎市・西宮市の2市で、阪神地域全体の約6割を占めている。

対東播磨地域では、平成22年から3年間転出超過が続いていたが、平成25年からは4年連続の転入超過となった。転出入を合わせた人口の移動量は、加古川市と加古郡の2市郡だけで、東播磨地域全体の約7割を占めている。

対西播磨地域では、平成10年から19年間転入超過が続いている。転出入の大部分は姫路市との間のもので、転出入を合わせた人口の移動量は、姫路市だけで西播磨地域全体の約8割を占めている。

表4. 県内各地域との社会動態（各地域別明石市への転入者数・明石市からの転出者数）

区分	平成28年			27年			26年		
	転入	転出	差引	転入	転出	差引	転入	転出	差引
神戸市	3,269	2,891	378	3,359	3,152	207	3,247	3,088	159
阪神	735	757	△22	758	717	41	670	735	△65
東播磨	1,609	1,338	271	1,683	1,349	334	1,697	1,429	268
西播磨	666	496	170	688	521	167	632	558	74
その他	239	159	80	229	153	76	219	189	30
合計	6,518	5,641	877	6,717	5,892	825	6,465	5,999	466

区分	25年			24年			23年		
	転入	転出	差引	転入	転出	差引	転入	転出	差引
神戸市	3,266	3,154	112	3,041	3,234	△193	3,081	3,178	△97
阪神	706	715	△9	668	686	△18	667	683	△16
東播磨	1,729	1,460	269	1,605	1,685	△80	1,562	2,136	△574
西播磨	589	569	20	635	501	134	568	534	34
その他	252	160	92	236	173	63	253	169	84
合計	6,542	6,058	484	6,185	6,279	△94	6,131	6,700	△569

区分	22年			21年			20年		
	転入	転出	差引	転入	転出	差引	転入	転出	差引
神戸市	3,152	3,348	△196	3,438	3,235	203	3,214	3,533	△319
阪神	643	711	△68	659	694	△35	710	756	△46
東播磨	1,525	1,708	△183	1,642	1,618	24	1,794	1,630	164
西播磨	587	529	58	630	504	126	679	556	123
その他	295	167	128	295	224	71	262	176	86
合計	6,202	6,463	△261	6,664	6,275	389	6,659	6,651	8

阪神地域：尼崎市・西宮市・芦屋市・伊丹市・宝塚市・川西市・三田市・川辺郡

東播磨地域：加古川市・西脇市・三木市・高砂市・小野市・加西市・加東市・多可郡・加古郡

西播磨地域：姫路市・相生市・赤穂市・宍粟市・たつの市・神崎郡・揖保郡・赤穂郡・佐用郡

①-2 神戸市各区との社会動態（表5）

平成 28 年中の神戸市からの転入は 3,269 人、転出は 2,891 人で、平成 25 年から 4 年連続の転入超過となり、転入超過数も増加傾向にある。西区については、昭和 57 年から平成 21 年を除いて転出超過が続いていたが、平成 25 年から 4 年連続の転入超過となった。

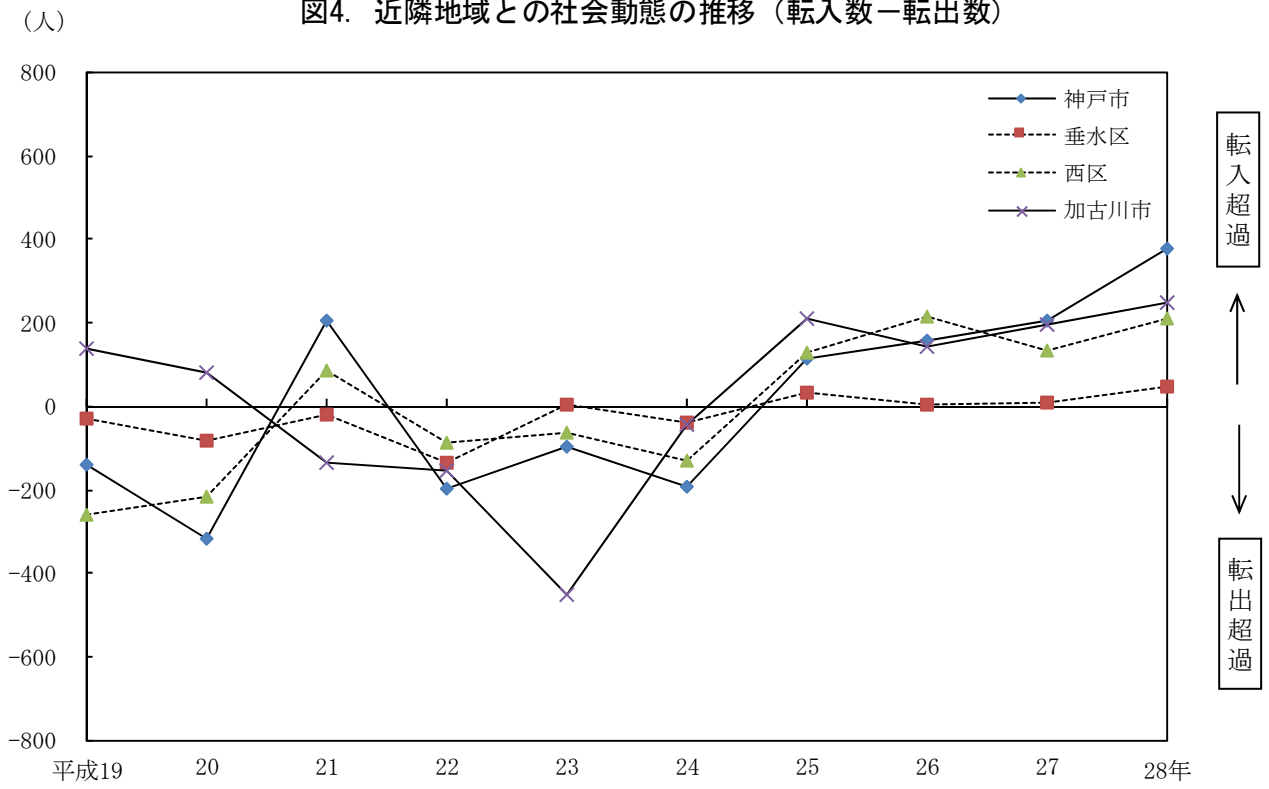
表5. 対神戸市各区别的な社会動態（神戸市より明石市への転入者数・明石市からの転出者数）

区分	平成 28 年			27 年			26 年		
	転入	転出	差引	転入	転出	差引	転入	転出	差引
神戸市	3,269	2,891	378	3,359	3,152	207	3,247	3,088	159
東灘区	172	151	21	165	180	△15	198	208	△10
灘区	156	133	23	103	149	△46	145	161	△16
中央区	246	286	△40	245	289	△44	210	282	△72
兵庫区	202	177	25	189	171	18	183	222	△39
長田区	127	100	27	146	126	20	157	129	28
須磨区	283	248	35	283	185	98	269	253	16
垂水区	688	641	47	781	772	9	709	706	3
北区	156	127	29	183	149	34	169	137	32
西区	1,239	1,028	211	1,264	1,131	133	1,207	990	217

区分	25 年			24 年			23 年		
	転入	転出	差引	転入	転出	差引	転入	転出	差引
神戸市	3,266	3,154	112	3,041	3,234	△193	3,081	3,178	△97
東灘区	168	208	△40	147	178	△31	153	160	△7
灘区	125	134	△9	150	146	4	125	141	△16
中央区	253	320	△67	213	258	△45	217	269	△52
兵庫区	214	178	36	157	178	△21	167	162	5
長田区	122	154	△32	134	123	11	143	139	4
須磨区	267	247	20	255	203	52	238	225	13
垂水区	697	663	34	695	736	△41	738	733	5
北区	171	130	41	157	151	6	173	157	16
西区	1,249	1,120	129	1,133	1,261	△128	1,127	1,192	△65

区分	22 年			21 年			20 年		
	転入	転出	差引	転入	転出	差引	転入	転出	差引
神戸市	3,152	3,348	△196	3,438	3,235	203	3,214	3,533	△319
東灘区	176	189	△13	196	172	24	202	157	45
灘区	131	167	△36	179	162	17	147	163	△16
中央区	196	239	△43	211	294	△83	196	266	△70
兵庫区	196	181	15	197	193	4	184	203	△19
長田区	117	117	-	152	123	29	132	101	31
須磨区	299	187	112	317	207	110	254	266	△12
垂水区	653	790	△137	693	713	△20	699	781	△82
北区	171	179	△8	219	183	36	193	174	19
西区	1,213	1,299	△86	1,274	1,188	86	1,207	1,422	△215

図4. 近隣地域との社会動態の推移（転入数－転出数）



②県外各地域との社会動態（表6・表15）

県外各地域との転出入の状況をみると、平成28年は転入4,269人（前年比92人増）、転出4,443人（同7人減）で転出超過となった。関東地方については、平成6年から転出超過が続いている。

表6. 県外各地域との社会動態（各地域別明石市への転入者数・明石市からの転出者数）

区 分	平成28年			27年			26年		
	転入	転出	差引	転入	転出	差引	転入	転出	差引
近畿	1,349	1,427	△78	1,366	1,346	20	1,356	1,287	69
うち大阪府	943	988	△45	908	950	△42	937	934	3
北海道・東北	106	116	△10	102	115	△13	107	94	13
関東	815	1,097	△282	846	1,128	△282	857	930	△73
うち東京都	307	535	△228	316	491	△175	337	454	△117
神奈川県	210	225	△15	195	264	△69	203	174	29
中部	454	464	△10	429	439	△10	398	445	△47
中国	380	341	39	414	419	△5	381	368	13
四国	182	170	12	208	159	49	198	173	25
九州	308	295	13	289	297	△8	254	297	△43
国外	675	533	142	523	547	△24	551	505	46
合 計	4,269	4,443	△174	4,177	4,450	△273	4,102	4,099	3

区 分	25年			24年			23年		
	転入	転出	差引	転入	転出	差引	転入	転出	差引
近畿	1,398	1,323	75	1,276	1,435	△159	1,245	1,292	△47
うち大阪府	997	972	25	880	1,043	△163	860	886	△26
北海道・東北	117	101	16	131	102	29	127	106	21
関東	806	1,103	△297	895	1,062	△167	897	974	△77
うち東京都	297	474	△177	357	463	△106	366	412	△46
神奈川県	188	267	△79	220	232	△12	208	249	△41
中部	448	418	30	477	422	55	449	398	51
中国	401	379	22	369	388	△19	425	319	106
四国	188	191	△3	207	214	△7	199	175	24
九州	297	302	△5	310	365	△55	357	316	41
国外	519	429	90	488	518	△30	529	563	△34
合 計	4,174	4,246	△72	4,153	4,506	△353	4,228	4,143	85

区 分	22年			21年			20年		
	転入	転出	差引	転入	転出	差引	転入	転出	差引
近畿	1,234	1,351	△117	1,460	1,343	117	1,375	1,399	△24
うち大阪府	852	937	△85	1,005	953	52	986	993	△7
北海道・東北	100	124	△24	108	136	△28	115	111	4
関東	865	1,069	△204	849	1,134	△285	861	1,102	△241
うち東京都	315	360	△45	290	434	△144	312	473	△161
神奈川県	254	329	△75	218	297	△79	210	269	△59
中部	372	425	△53	550	475	75	514	485	29
中国	435	376	59	497	413	84	480	398	82
四国	223	192	31	252	225	27	262	225	37
九州	335	334	1	380	302	78	341	344	△3
国外	523	503	20	495	556	△61	607	620	△13
合 計	4,087	4,374	△287	4,591	4,584	7	4,555	4,684	△129

③相手地域別人口移動量（表7）

本市への転入者数と本市からの転出者数を合わせた「人口移動量」は、明石市とその地域との結びつきの強さを表している。したがって、人口移動量が多ければその地域との関係が深いといえる。

県内では、昭和62年から平成17年まで、上位3市郡は神戸市、加古川市、加古郡の順であったが、平成18年に4町が編入した姫路市が加古郡に代わり第3位となって以降、その順位に変動はない。また、第1位の神戸市が全体の約半数を占めている。神戸市については、西区と垂水区の2区で神戸市全体の移動量の約6割を占めている。

県外については、大阪府に対しての移動量が多く、平成元年以降3,000人前後の移動量が続けていたが、平成8年頃から減少傾向となっている。

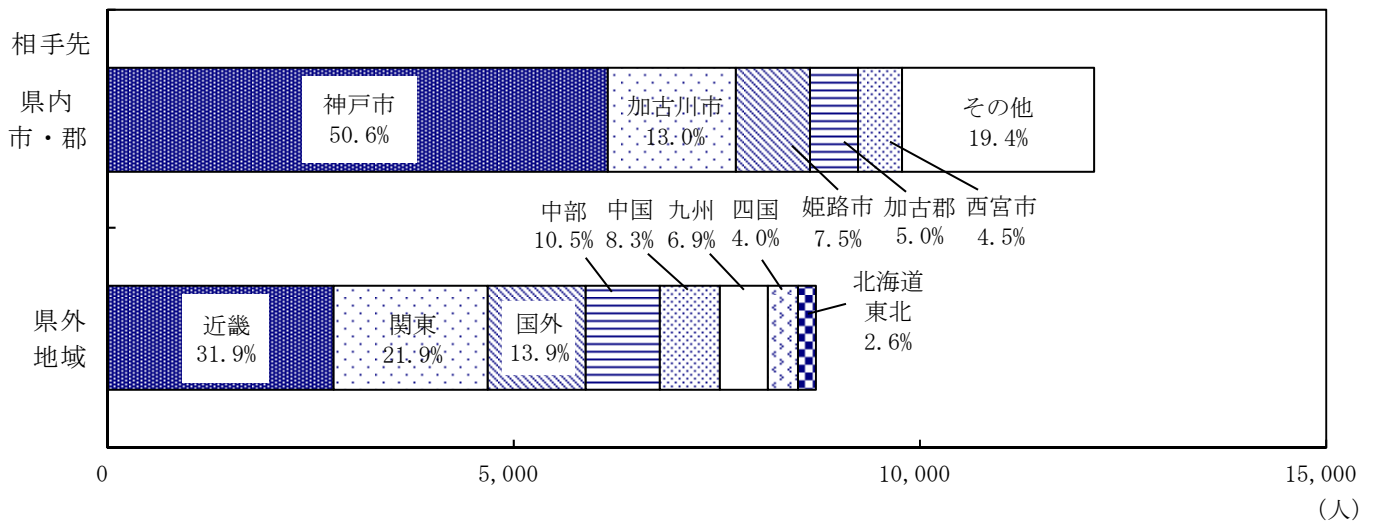
表7. 相手地域別人口移動量（平成28年中）

①県内					②県外					③神戸市				
順位	市・郡	人口移動量	社会増	※	順位	都道府県	人口移動量	社会増	※	順位	各区	人口移動量	社会増	※
1	神戸市	6,160	378	1	1	大阪府	1,931	△45	1	1	西区	2,267	211	1
2	加古川市	1,577	247	2	2	国外	1,208	142	2	2	垂水区	1,329	47	2
3	姫路市	908	190	3	3	東京都	842	△228	3	3	中央区	532	△40	3
4	加古郡	602	△2	4	4	神奈川県	435	△15	4	4	須磨区	531	35	4
5	西宮市	547	△35	5	5	愛知県	428	△44	6	5	兵庫区	379	25	5
6	尼崎市	391	19	6	6	京都府	409	△19	5	6	東灘区	323	21	6
7	高砂市	282	44	7	7	千葉県	275	△17	8	7	灘区	289	23	9
8	三木市	180	△14	8	8	広島県	271	17	9	8	北区	283	29	7
9	伊丹市	149	11	12	9	福岡県	270	8	10	9	長田区	227	27	8
10	芦屋市	133	15	9	10	岡山県	265	13	7					

人口移動量＝転入者数＋転出者数，社会増＝転入者数－転出者数

※の数字は前年の順位

図5. 相手地域別人口移動量（平成28年中）



④月別の社会動態（表 8）

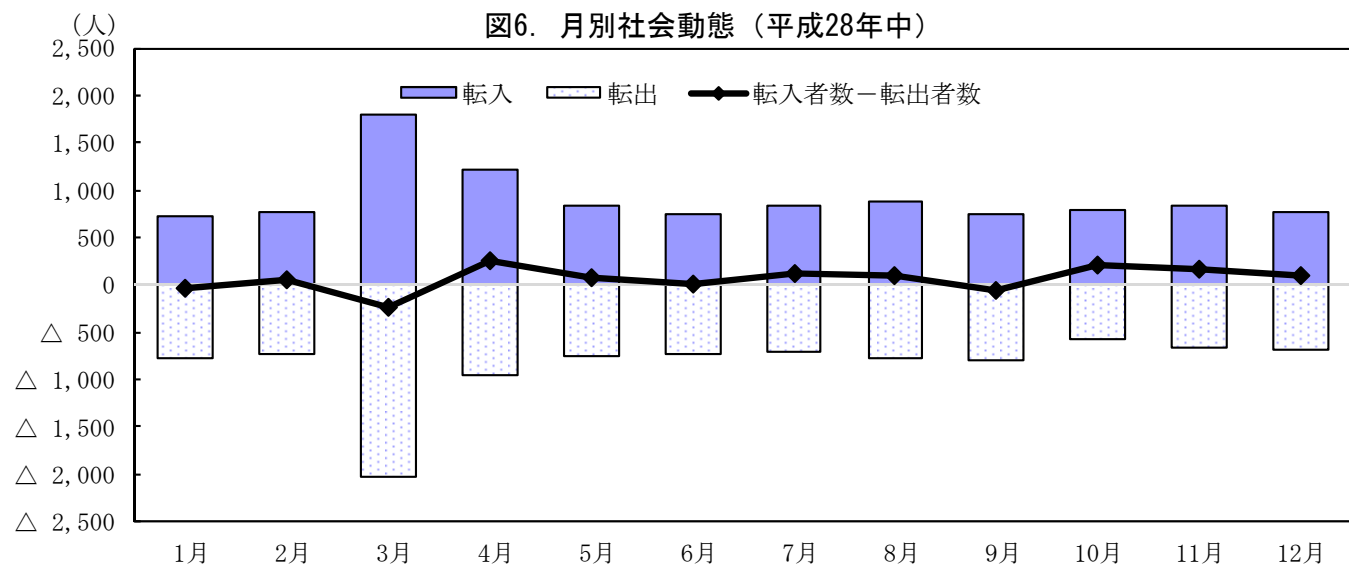
社会動態を月ごとに見ると、毎年3月、4月が転入・転出とも多くなっている。3～4月は就職、転勤、また、学生の卒業、入学シーズンで、人口移動が活発であるためだと考えられる。

表8. 月別社会動態の推移

月別	平成 28 年			27 年			26 年		
	転入	転出	差引	転入	転出	差引	転入	転出	差引
1月	726	769	△43	713	688	25	800	719	81
2月	778	731	47	773	759	14	814	738	76
3月	1,789	2,032	△243	1,882	1,993	△111	1,725	2,012	△287
4月	1,212	957	255	1,227	1,147	80	1,346	1,007	339
5月	846	761	85	742	696	46	784	728	56
6月	740	731	9	830	698	132	701	709	△8
7月	825	714	111	942	781	161	803	768	35
8月	885	778	107	788	720	68	668	698	△30
9月	740	792	△52	901	845	56	784	804	△20
10月	798	583	215	792	719	73	839	721	118
11月	831	673	158	767	683	84	680	641	39
12月	778	686	92	688	763	△75	796	692	104
合計	10,948	10,207	741	11,045	10,492	553	10,740	10,237	503

月別	25 年			24 年			23 年		
	転入	転出	差引	転入	転出	差引	転入	転出	差引
1月	636	641	△5	653	662	△9	688	687	1
2月	853	778	75	805	851	△46	750	739	11
3月	1,787	2,083	△296	1,681	2,027	△346	1,626	2,097	△471
4月	1,393	965	428	1,389	1,041	348	1,175	1,144	31
5月	887	833	54	856	797	59	857	822	35
6月	663	689	△26	680	778	△98	773	855	△82
7月	837	773	64	746	901	△155	725	682	43
8月	805	786	19	766	790	△24	767	847	△80
9月	676	759	△83	644	829	△185	853	825	28
10月	927	792	135	851	777	74	925	725	200
11月	727	648	79	723	806	△83	716	788	△72
12月	713	730	△17	762	757	5	670	729	△59
合計	10,904	10,477	427	10,556	11,016	△460	10,525	10,940	△415

図6. 月別社会動態（平成28年中）



地区別人口動態

①本庁地区

本庁地区は、自然減少 73 人、社会増加 467 人、市内移動による減少 182 人で、合計 212 人の増加であった。平成 22 年から 5 年間人口減少が続いていたが、平成 27 年からは人口増加に転じている。

②大久保地区

大久保地区は、自然増加 133 人、社会増加 468 人、市内移動による増加 150 人で、合計 751 人の増加であった。平成 14 年から 15 年連続の人口増加となった。

③魚住地区

魚住地区は、自然減少 46 人、社会減少 47 人、市内移動による増加 75 人で、合計 18 人の減少であった。平成 21 年から 8 年連続の人口減少となった。

④二見地区

二見地区は、自然減少 8 人、社会減少 147 人、市内移動による減少 43 人で、合計 198 人の減少であった。

表9. 地区別人口動態（平成28年中）

	人口増減		自然動態			社会動態			市内移動		
	増加数	増加率	自然増	出生	死亡	社会増	転入	転出	差引	増加	減少
	人	‰	人	人	人	人	人	人	人	人	人
全市	747	2.5	6	2,713	2,707	741	10,948	10,207	-	9,648	9,648
本庁	212	1.6	△73	1,278	1,351	467	5,555	5,088	△182	4,396	4,578
大久保	751	9.1	133	806	673	468	2,885	2,417	150	2,692	2,542
魚住	△18	△0.4	△46	412	458	△47	1,611	1,658	75	1,646	1,571
二見	△198	△6.8	△8	217	225	△147	897	1,044	△43	914	957

表10. 地区別人口動態の推移

年次	全市				本庁地区				大久保地区			
	人口増加数	自然増加数	社会増加数	市内移動	人口増加数	自然増加数	社会増加数	市内移動	人口増加数	自然増加数	社会増加数	市内移動
H28	747	6	741	-	212	△73	467	△182	751	133	468	150
27	496	△57	553	-	180	△210	552	△162	442	167	121	154
26	505	2	503	-	△8	△106	211	△113	729	92	352	285
25	456	29	427	-	△178	△92	158	△244	864	152	399	313
24	△256	204	△460	-	△419	△34	△205	△180	551	159	222	170
23	△288	127	△415	-	△267	△114	△322	169	267	141	191	△65
22	△344	174	△518	-	△257	△60	△103	△94	135	145	△27	17
21	828	364	464	-	395	17	438	△60	421	206	153	62
20	367	419	△52	-	△405	△13	△327	△65	716	205	288	223
19	955	460	495	-	△317	△20	△42	△255	1,017	243	404	370

年次	魚住地区				二見地区			
	人口増加数	自然増加数	社会増加数	市内移動	人口増加数	自然増加数	社会増加数	市内移動
H28	△18	△46	△47	75	△198	△8	△147	△43
27	△145	△25	△134	14	19	11	14	△6
26	△150	△9	2	△143	△66	25	△62	△29
25	△168	△37	△39	△92	△62	6	△91	23
24	△134	50	△212	28	△254	29	△265	△18
23	△131	69	△148	△52	△157	31	△136	△52
22	△131	52	△288	105	△91	37	△100	△28
21	△63	81	△130	△14	75	60	3	12
20	1	165	△16	△148	55	62	3	△10
19	212	181	119	△88	43	56	14	△27

図7. 地区別社会動態の推移（転入数－転出数）

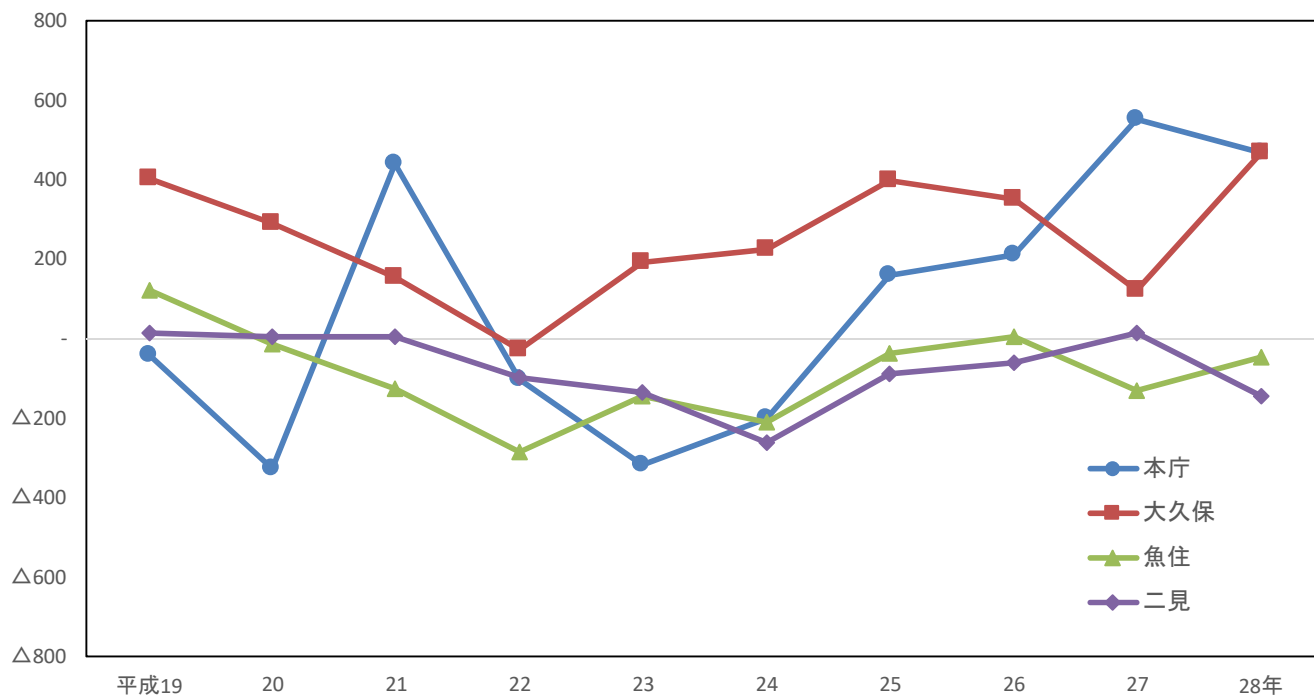


表11. 人口動態の推移

年次	人口 増加数	人口 増加率	自然 増加数	自然 増加率	出生	出生率	死亡	死亡率
平成28年	747	2.5	6	0.0	2,713	9.2	2,707	9.2
27	496	1.7	△57	△0.2	2,652	9.0	2,709	9.2
26	505	1.7	2	0.0	2,570	8.8	2,568	8.8
25	456	1.6	29	0.1	2,627	9.0	2,598	8.9
24	△256	△0.9	204	0.7	2,692	9.3	2,488	8.6
23	△288	△1.0	127	0.4	2,645	9.1	2,518	8.7
22	△344	△1.2	174	0.6	2,669	9.2	2,495	8.6
21	828	2.8	364	1.2	2,804	9.6	2,440	8.3
20	367	1.3	419	1.4	2,741	9.4	2,322	7.9
19	955	3.3	460	1.6	2,664	9.1	2,204	7.6
18	124	0.4	501	1.7	2,779	9.5	2,278	7.8
17	△218	△0.7	400	1.4	2,645	9.1	2,245	7.7
16	355	1.2	632	2.2	2,729	9.3	2,097	7.2
15	△319	△1.1	761	2.6	2,884	9.9	2,123	7.3
14	△365	△1.2	1,035	3.5	3,026	10.4	1,991	6.8
13	△461	△1.6	1,229	4.2	3,223	11.0	1,994	6.8
12	296	1.0	1,329	4.5	3,341	11.4	2,012	6.9
11	143	0.5	1,294	4.4	3,311	11.2	2,017	6.8
10	1,864	6.3	1,480	5.0	3,423	11.6	1,943	6.6
9	3,023	10.3	1,485	5.1	3,349	11.5	1,864	6.4
8	2,058	7.1	1,497	5.2	3,316	11.5	1,819	6.3
7	3,186	11.1	1,400	4.9	3,253	11.3	1,853	6.4
6	2,252	8.0	1,391	4.9	3,227	11.4	1,836	6.5
5	2,586	9.2	1,297	4.6	3,076	11.0	1,779	6.3
4	2,566	9.2	1,506	5.4	3,219	11.6	1,713	6.2
3	4,644	16.9	1,332	4.8	3,063	11.1	1,731	6.3
2	3,814	14.1	1,380	5.1	3,025	11.2	1,645	6.1
元	4,166	15.6	1,327	5.0	2,931	10.9	1,604	6.0
昭和63	1,856	7.0	1,340	5.1	2,933	11.1	1,593	6.0
62	345	1.3	1,488	5.7	2,963	11.3	1,475	5.6
61	△639	△2.4	1,634	6.2	3,102	11.8	1,468	5.6
60	△203	△0.8	1,859	7.1	3,295	12.5	1,436	5.5
59	663	2.5	2,112	8.0	3,526	13.4	1,414	5.4
58	668	2.5	2,262	8.6	3,703	14.1	1,441	5.5
57	3,271	12.5	2,488	9.5	3,788	14.4	1,300	5.0
56	3,290	12.7	2,512	9.7	3,847	14.9	1,335	5.2
55	4,033	15.8	2,566	10.1	3,841	15.1	1,275	5.0
54	3,628	14.4	2,899	11.5	4,074	16.2	1,175	4.7
53	3,815	15.4	3,077	12.4	4,311	17.4	1,234	5.0
52	4,563	18.7	3,152	12.9	4,338	17.8	1,186	4.9
51	4,701	19.6	3,385	14.1	4,539	19.0	1,154	4.8
50	4,042	17.2	3,602	15.3	4,803	20.4	1,201	5.1

(単位：人，‰)

社会 増加数	社会 増加率	転入	転入率	転出	転出率	10月1日現在 推計人口	年次
741	2.5	10,948	37.3	10,207	34.8	293,710	平成28年
553	1.9	11,045	37.6	10,492	35.8	293,409 ※	27
503	1.7	10,740	36.9	10,237	35.1	291,357	26
427	1.5	10,904	37.5	10,477	36.0	290,909	25
△460	△1.6	10,556	36.3	11,016	37.9	290,657	24
△415	△1.4	10,525	36.2	10,940	37.6	290,856	23
△518	△1.8	10,418	35.8	10,936	37.6	290,959 ※	22
464	1.6	11,453	39.0	10,989	37.5	293,299	21
△52	△0.2	11,411	39.0	11,463	39.2	292,247	20
495	1.7	11,858	40.6	11,363	38.9	291,783	19
△377	△1.3	11,864	40.8	12,241	42.1	291,063	18
△618	△2.1	11,399	39.2	12,017	41.3	291,027 ※	17
△277	△0.9	11,853	40.6	12,130	41.5	292,291	16
△1,080	△3.7	12,098	41.4	13,178	45.1	291,876	15
△1,400	△4.8	12,152	41.6	13,552	46.4	292,280	14
△1,690	△5.8	12,678	43.3	14,368	49.0	292,961	13
△1,033	△3.5	14,261	48.7	15,294	52.2	293,117 ※	12
△1,151	△3.9	14,595	49.4	15,746	53.3	295,324	11
384	1.3	16,029	54.4	15,645	53.1	294,700	10
1,538	5.3	17,427	59.6	15,889	54.4	292,253	9
561	1.9	16,946	58.6	16,385	56.6	289,284	8
1,786	6.2	18,517	64.4	16,731	58.2	287,606 ※	7
861	3.0	16,824	59.5	15,963	56.4	282,912	6
1,289	4.6	15,919	56.7	14,630	52.1	280,795	5
1,060	3.8	15,113	54.3	14,053	50.5	278,458	4
3,312	12.0	17,003	61.7	13,691	49.7	275,399	3
2,434	9.0	15,975	59.0	13,541	50.0	270,722 ※	2
2,839	10.6	16,029	59.9	13,190	49.3	267,698	元
516	2.0	13,849	52.4	13,333	50.5	264,274	昭和63
△1,143	△4.3	13,444	51.1	14,587	55.4	263,124	62
△2,273	△8.6	11,845	45.0	14,118	53.7	263,033	61
△2,062	△7.8	12,204	46.3	14,266	54.2	263,363 ※	60
△1,449	△5.5	12,327	46.7	13,776	52.2	263,825	59
△1,594	△6.1	12,952	49.3	14,546	55.3	262,960	58
783	3.0	15,303	58.4	14,520	55.4	262,156	57
778	3.0	15,422	59.6	14,644	56.6	258,640	56
1,467	5.8	16,197	63.6	14,730	57.8	254,869 ※	55
729	2.9	17,495	69.5	16,766	66.6	251,902	54
738	3.0	16,497	66.4	15,759	63.4	248,422	53
1,411	5.8	17,852	73.1	16,441	67.3	244,310	52
1,316	5.5	17,529	73.2	16,213	67.7	239,401	51
440	1.9	16,112	68.6	15,672	66.7	234,905 ※	50

※国勢調査人口

表12. 月別人口動態の推移

年次・月	自然動態								
	自然増加数			出生			死亡		
	総数	男	女	総数	男	女	総数	男	女
平成28年	6	△81	87	2,713	1,347	1,366	2,707	1,428	1,279
1月	△21	△43	22	227	96	131	248	139	109
2	△32	△21	△11	215	116	99	247	137	110
3	△19	△33	14	231	101	130	250	134	116
4	△4	1	△5	205	99	106	209	98	111
5	44	22	22	254	130	124	210	108	102
6	22	14	8	219	117	102	197	103	94
7	△9	1	△10	211	112	99	220	111	109
8	11	4	7	246	136	110	235	132	103
9	4	△5	9	206	101	105	202	106	96
10	15	△1	16	239	119	120	224	120	104
11	3	△5	8	242	113	129	239	118	121
12	△8	△15	7	218	107	111	226	122	104
平成27年	△57	△107	50	2,652	1,333	1,319	2,709	1,440	1,269
26	2	△40	42	2,570	1,310	1,260	2,568	1,350	1,218
25	29	△65	94	2,627	1,305	1,322	2,598	1,370	1,228
24	204	76	128	2,692	1,399	1,293	2,488	1,323	1,165
23	127	△3	130	2,645	1,356	1,289	2,518	1,359	1,159
年次・月	社会動態								
	社会増加数			転入			転出		
	総数	男	女	総数	男	女	総数	男	女
平成28年	741	359	382	10,948	5,749	5,199	10,207	5,390	4,817
1月	△43	△28	△15	726	377	349	769	405	364
2	47	56	△9	778	414	364	731	358	373
3	△243	△139	△104	1,789	963	826	2,032	1,102	930
4	255	149	106	1,212	646	566	957	497	460
5	85	73	12	846	470	376	761	397	364
6	9	△17	26	740	383	357	731	400	331
7	111	33	78	825	412	413	714	379	335
8	107	50	57	885	457	428	778	407	371
9	△52	△27	△25	740	379	361	792	406	386
10	215	148	67	798	449	349	583	301	282
11	158	51	107	831	425	406	673	374	299
12	92	10	82	778	374	404	686	364	322
平成27年	553	230	323	11,045	5,795	5,250	10,492	5,565	4,927
26	503	143	360	10,740	5,604	5,136	10,237	5,461	4,776
25	427	191	236	10,904	5,737	5,167	10,477	5,546	4,931
24	△460	△108	△352	10,556	5,632	4,924	11,016	5,740	5,276
23	△415	△265	△150	10,525	5,560	4,965	10,940	5,825	5,115

表13. 地区別・月別人口動態の推移

年次・月	全 市							本 庁 地 区						
	人口 増加数	自然 増加数	出生	死亡	社会 増加数	転入	転出	人口 増加数	自然 増加数	出生	死亡	社会 増加数	転入	転出
平成28年	747	6	2,713	2,707	741	10,948	10,207	212	△73	1,278	1,351	285	5,555	5,088
1月	△64	△21	227	248	△43	726	769	△43	△15	118	133	△28	386	403
2	15	△32	215	247	47	778	731	△27	△18	102	120	△9	401	389
3	△262	△19	231	250	△243	1,789	2,032	△190	△37	90	127	△153	868	1,007
4	251	△4	205	209	255	1,212	957	72	△10	100	110	82	586	496
5	129	44	254	210	85	846	761	99	16	112	96	83	437	357
6	31	22	219	197	9	740	731	△14	△1	96	97	△13	356	366
7	102	△9	211	220	111	825	714	50	△24	95	119	74	433	354
8	118	11	246	235	107	885	778	59	△5	119	124	64	479	388
9	△48	4	206	202	△52	740	792	△36	4	103	99	△40	377	402
10	230	15	239	224	215	798	583	91	4	108	104	87	420	299
11	161	3	242	239	158	831	673	67	14	127	113	53	413	321
12	84	△8	218	226	92	778	686	84	△1	108	109	85	399	306
平成27年	496	△57	2,652	2,709	553	11,045	10,492	180	△210	1,217	1,427	390	5,661	5,109
26	505	2	2,570	2,568	503	10,740	10,237	△8	△106	1,184	1,290	98	5,287	5,076
25	456	29	2,627	2,598	427	10,904	10,477	△178	△92	1,210	1,302	△86	5,423	5,265
24	△256	204	2,692	2,488	△460	10,556	11,016	△419	△34	1,252	1,286	△385	5,313	5,518
23	△288	127	2,645	2,518	△415	10,525	10,940	△267	△114	1,211	1,325	△153	5,319	5,641
年次・月	大 久 保 地 区							魚 住 地 区						
	人口 増加数	自然 増加数	出生	死亡	社会 増加数	転入	転出	人口 増加数	自然 増加数	出生	死亡	社会 増加数	転入	転出
平成28年	751	133	806	673	618	2,885	2,417	△18	△46	412	458	28	1,611	1,658
1月	21	3	57	54	18	195	179	△38	△6	36	42	△32	81	122
2	59	13	71	58	46	201	160	31	△13	29	42	44	127	114
3	75	19	80	61	56	509	503	△44	△1	44	45	△43	308	332
4	111	5	55	50	106	310	224	30	△7	29	36	37	191	135
5	49	25	78	53	24	209	187	△24	4	44	40	△28	113	125
6	64	20	76	56	44	191	166	△27	△2	26	28	△25	106	116
7	34	10	65	55	24	202	171	53	△1	30	31	54	128	108
8	90	9	66	57	81	226	162	△7	1	36	35	△8	106	146
9	52	17	65	48	35	189	171	△15	△17	24	41	2	114	110
10	110	15	71	56	95	206	140	19	3	45	42	16	105	89
11	66	△7	59	66	73	243	174	△1	△5	34	39	4	116	135
12	20	4	63	59	16	204	180	5	△2	35	37	7	116	126
平成27年	442	167	787	620	275	2,789	2,668	△145	△25	401	426	△120	1,615	1,749
26	729	92	747	655	637	2,741	2,389	△150	△9	388	397	△141	1,697	1,695
25	864	152	765	613	712	2,779	2,380	△168	△37	410	447	△131	1,663	1,702
24	551	159	744	585	392	2,706	2,484	△134	50	442	392	△184	1,644	1,856
23	267	141	726	585	126	2,586	2,395	△131	69	447	378	△200	1,649	1,797
年次・月	二 見 地 区													
	人口 増加数	自然 増加数	出生	死亡	社会 増加数	転入	転出							
平成28年	△198	△8	217	225	△190	897	1,044							
1月	△4	△3	16	19	△1	64	65							
2	△48	△14	13	27	△34	49	68							
3	△103	-	17	17	△103	104	190							
4	38	8	21	13	30	125	102							
5	5	△1	20	21	6	87	92							
6	8	5	21	16	3	87	83							
7	△35	6	21	15	△41	62	81							
8	△24	6	25	19	△30	74	82							
9	△49	-	14	14	△49	60	109							
10	10	△7	15	22	17	67	55							
11	29	1	22	21	28	59	43							
12	△25	△9	12	21	△16	59	74							
平成27年	19	11	247	236	8	980	966							
26	△66	25	251	226	△91	1,015	1,077							
25	△62	6	242	236	△68	1,039	1,130							
24	△254	29	254	225	△283	893	1,158							
23	△157	31	261	230	△188	971	1,107							

注) 地区別の社会増加数には、市内移動を含む。

表14. 県内市郡別の社会動態(市郡別明石市への転入者数・明石市からの転出者数)

市郡別	平成28年			27年			26年			25年			24年		
	転入	転出	差引	転入	転出	差引	転入	転出	差引	転入	転出	差引	転入	転出	差引
神戸市	3,269	2,891	378	3,359	3,152	207	3,247	3,088	159	3,266	3,154	112	3,041	3,234	△193
東灘区	172	151	21	165	180	△15	198	208	△10	168	208	△40	147	178	△31
灘区	156	133	23	103	149	△46	145	161	△16	125	134	△9	150	146	4
中央区	246	286	△40	245	289	△44	210	282	△72	253	320	△67	213	258	△45
兵庫区	202	177	25	189	171	18	183	222	△39	214	178	36	157	178	△21
長田区	127	100	27	146	126	20	157	129	28	122	154	△32	134	123	11
須磨区	283	248	35	283	185	98	269	253	16	267	247	20	255	203	52
垂水区	688	641	47	781	772	9	709	706	3	697	663	34	695	736	△41
北区	156	127	29	183	149	34	169	137	32	171	130	41	157	151	6
西区	1,239	1,028	211	1,264	1,131	133	1,207	990	217	1,249	1,120	129	1,133	1,261	△128
阪神	735	757	△22	758	717	41	670	735	△65	706	715	△9	668	686	△18
尼崎市	205	186	19	212	204	8	209	203	6	179	174	5	163	218	△55
西宮市	256	291	△35	244	242	2	221	250	△29	221	266	△45	230	224	6
芦屋市	74	59	15	122	93	29	75	85	△10	79	85	△6	80	80	-
伊丹市	80	69	11	52	58	△6	63	70	△7	51	54	△3	72	35	37
宝塚市	53	73	△20	63	62	1	43	53	△10	57	72	△15	58	59	△1
川西市	27	27	-	23	30	△7	36	24	12	59	21	38	24	21	3
三田市	35	49	△14	35	25	10	22	41	△19	48	40	8	33	46	△13
川辺郡	5	3	2	7	3	4	1	9	△8	12	3	9	8	3	5
東播磨	1,609	1,338	271	1,683	1,349	334	1,697	1,429	268	1,729	1,460	269	1,605	1,685	△80
加古川市	912	665	247	874	679	195	903	761	142	914	706	208	769	813	△44
西脇市	31	28	3	29	9	20	33	20	13	29	12	17	37	20	17
三木市	83	97	△14	142	91	51	122	80	42	101	82	19	116	106	10
高砂市	163	119	44	201	135	66	183	132	51	199	141	58	172	133	39
小野市	46	53	△7	81	51	30	54	45	9	67	62	5	65	43	22
加西市	30	26	4	28	21	7	22	16	6	22	37	△15	42	27	15
加東市	34	39	△5	54	43	11	52	26	26	40	28	12	59	46	13
加古郡	300	302	△2	267	313	△46	322	346	△24	354	390	△36	339	494	△155
多可郡	10	9	1	7	7	-	6	3	3	3	2	1	6	3	3
西播磨	666	496	170	688	521	167	632	558	74	589	569	20	635	501	134
姫路市	549	359	190	519	402	117	485	424	61	424	443	△19	472	372	100
相生市	9	9	-	18	8	10	13	10	3	16	12	4	14	18	△4
赤穂市	25	9	16	34	23	11	25	28	△3	27	23	4	29	17	12
宍粟市	9	20	△11	22	11	11	14	10	4	20	14	6	20	13	7
たつの市	20	37	△17	30	31	△1	42	47	△5	35	37	△2	41	31	10
神崎郡	21	27	△6	28	23	5	22	14	8	25	18	7	21	16	5
揖保郡	17	20	△3	18	16	2	13	4	9	26	6	20	22	20	2
赤穂郡	4	8	△4	11	2	9	5	7	△2	6	6	-	4	8	△4
佐用郡	12	7	5	8	5	3	13	14	△1	10	10	-	12	6	6
淡路	126	77	49	128	89	39	123	104	19	144	92	52	117	87	30
洲本市	52	28	24	35	25	10	34	26	8	46	29	17	29	25	4
南あわじ市	24	10	14	36	27	9	25	24	1	34	19	15	19	15	4
淡路市	50	39	11	57	37	20	64	54	10	64	44	20	69	47	22
但馬	76	48	28	60	42	18	67	54	13	71	46	25	80	51	29
豊岡市	36	27	9	33	21	12	27	36	△9	37	24	13	33	29	4
養父市	12	3	9	2	10	△8	9	11	△2	6	4	2	13	1	12
朝来市	22	11	11	12	4	8	25	6	19	15	12	3	20	9	11
美方郡	6	7	△1	13	7	6	6	1	5	13	6	7	14	12	2
丹波	37	34	3	41	22	19	29	31	△2	37	22	15	39	35	4
篠山市	19	15	4	18	14	4	13	9	4	14	6	8	16	15	1
丹波市	18	19	△1	23	8	15	16	22	△6	23	16	7	23	20	3
合計	6,518	5,641	877	6,717	5,892	825	6,465	5,999	466	6,542	6,058	484	6,185	6,279	△94

表15. 都道府県別の社会動態(都道府県別明石市への転入者数・明石市からの転出者数)

都道府県別	平成28年			27年			26年			25年			24年		
	転入	転出	差引	転入	転出	差引	転入	転出	差引	転入	転出	差引	転入	転出	差引
大阪府	943	988	△45	908	950	△42	937	934	3	997	972	25	880	1,043	△163
京都府	195	214	△19	217	182	35	177	166	11	214	176	38	194	181	13
奈良県	78	74	4	87	87	-	99	72	27	67	67	-	85	76	9
和歌山県	44	40	4	50	39	11	63	41	22	41	34	7	34	40	△6
滋賀県	89	111	△22	104	88	16	80	74	6	79	74	5	83	95	△12
北海道	43	38	5	54	56	△2	47	36	11	39	49	△10	46	34	12
青森県	10	10	-	2	2	-	3	9	△6	12	7	5	7	6	1
岩手県	5	9	△4	4	7	△3	8	6	2	13	7	6	12	5	7
宮城県	28	28	-	22	25	△3	29	29	-	33	19	14	20	35	△15
秋田県	3	1	2	6	4	2	2	2	-	4	2	2	5	1	4
山形県	2	4	△2	3	1	2	6	1	5	5	3	2	12	7	5
福島県	15	26	△11	11	20	△9	12	11	1	11	14	△3	29	14	15
茨城県	41	34	7	48	52	△4	39	50	△11	39	43	△4	44	27	17
栃木県	35	25	10	23	29	△6	50	12	38	36	26	10	33	53	△20
群馬県	4	20	△16	18	22	△4	18	13	5	12	14	△2	26	5	21
埼玉県	89	112	△23	111	103	8	100	107	△7	99	125	△26	78	140	△62
千葉県	129	146	△17	135	167	△32	110	120	△10	135	154	△19	137	142	△5
東京都	307	535	△228	316	491	△175	337	454	△117	297	474	△177	357	463	△106
神奈川県	210	225	△15	195	264	△69	203	174	29	188	267	△79	220	232	△12
新潟県	12	5	7	4	13	△9	5	17	△12	14	12	2	15	15	-
富山県	21	16	5	19	11	8	10	25	△15	13	19	△6	24	15	9
石川県	31	19	12	31	36	△5	32	28	4	17	22	△5	13	21	△8
福井県	19	22	△3	24	10	14	14	23	△9	27	15	12	22	14	8
山梨県	16	11	5	8	11	△3	11	5	6	7	3	4	11	3	8
長野県	32	14	18	42	13	29	27	27	-	42	34	8	28	15	13
岐阜県	22	17	5	27	40	△13	33	29	4	29	25	4	42	29	13
静岡県	52	65	△13	63	51	12	66	46	20	64	48	16	58	70	△12
愛知県	192	236	△44	164	212	△48	151	204	△53	178	188	△10	201	195	6
三重県	57	59	△2	47	42	5	49	41	8	57	52	5	63	45	18
鳥取県	29	32	△3	51	33	18	37	29	8	40	24	16	37	39	△2
島根県	31	23	8	26	30	△4	18	29	△11	19	32	△13	19	25	△6
岡山県	139	126	13	173	161	12	158	137	21	159	148	11	142	129	13
広島県	144	127	17	122	148	△26	140	134	6	141	123	18	132	147	△15
山口県	37	33	4	42	47	△5	28	39	△11	42	52	△10	39	48	△9
徳島県	50	39	11	53	44	9	43	50	△7	66	50	16	69	46	23
香川県	58	68	△10	50	43	7	72	49	23	61	69	△8	62	81	△19
愛媛県	47	46	1	58	52	6	52	46	6	40	45	△5	44	53	△9
高知県	27	17	10	47	20	27	31	28	3	21	27	△6	32	34	△2
福岡県	139	131	8	120	131	△11	120	108	12	129	114	15	107	146	△39
佐賀県	15	14	1	12	11	1	12	12	-	15	12	3	30	11	19
長崎県	42	36	6	21	39	△18	19	43	△24	31	36	△5	35	46	△11
熊本県	31	13	18	23	27	△4	21	25	△4	23	39	△16	26	46	△20
大分県	24	26	△2	20	10	10	10	33	△23	20	26	△6	25	24	1
宮崎県	16	20	△4	24	14	10	8	20	△12	19	23	△4	30	28	2
鹿児島県	24	27	△3	41	36	5	37	30	7	32	31	1	38	36	2
沖縄県	17	28	△11	28	29	△1	27	26	1	28	21	7	19	28	△9
国外	675	533	142	523	547	△24	551	505	46	519	429	90	488	518	△30
合計	4,269	4,443	△174	4,177	4,450	△273	4,102	4,099	3	4,174	4,246	△72	4,153	4,506	△353

表16. 町名別人口動態(平成28年中) -住民基本台帳人口-

町名	人口 増加数	自然動態			社会動態			市内 移動
		増加数	出生数	死亡数	増加数	転入数	転出数	
松が丘1丁目	248	△22	11	33	12	76	64	258
松が丘2丁目	△47	△11	11	22	△15	59	74	△21
松が丘3丁目	1	△15	8	23	7	15	8	9
松が丘4丁目	△55	△9	9	18	△17	79	96	△29
松が丘5丁目	△250	△10	4	14	△22	16	38	△218
松が丘北町	△6	3	8	5	△6	17	23	△3
大蔵谷奥	7	1	8	7	4	38	34	2
東山町	9	△3	6	9	△2	22	24	14
朝霧北町	19	4	13	9	9	51	42	6
朝霧台	△4	△2	8	10	4	34	30	△6
朝霧山手町	△5	△11	-	11	10	27	17	△4
朝霧南町1丁目	3	△1	-	1	3	12	9	1
朝霧南町2丁目	93	15	19	4	49	81	32	29
朝霧南町3丁目	△14	△2	8	10	△7	29	36	△5
朝霧南町4丁目	7	△6	7	13	5	38	33	8
朝霧東町1丁目	△4	1	5	4	10	23	13	△15
朝霧東町2丁目	6	2	8	6	△1	33	34	5
朝霧東町3丁目	△13	△3	3	6	△12	9	21	2
朝霧町1丁目	8	△14	1	15	9	25	16	13
朝霧町2丁目	△5	-	5	5	3	14	11	△8
朝霧町3丁目	2	△6	2	8	4	24	20	4
北朝霧丘1丁目	△3	△5	2	7	△7	20	27	9
北朝霧丘2丁目	△20	△1	5	6	3	38	35	△22
東朝霧丘	△6	△12	14	26	△4	43	47	10
中朝霧丘	7	1	7	6	△10	28	38	16
西朝霧丘	△10	△5	4	9	△3	13	16	△2
荷山町	9	-	7	7	△2	36	38	11
東野町	△19	-	33	33	△19	133	152	-
太寺大野町	18	4	11	7	9	23	14	5
太寺天王町	△5	△1	6	7	2	28	26	△6
太寺1丁目	14	1	10	9	11	39	28	2
太寺2丁目	34	3	9	6	10	23	13	21
太寺3丁目	12	△3	5	8	△8	19	27	23
太寺4丁目	18	△1	6	7	14	43	29	5
東人丸町	19	△5	5	10	16	43	27	8
人丸町	△9	△1	3	4	△1	12	13	△7
山下町	8	1	6	5	9	38	29	△2
上ノ丸1丁目	9	△6	6	12	7	30	23	8
上ノ丸2丁目	19	2	14	12	21	48	27	△4
上ノ丸3丁目	6	△4	5	9	8	40	32	2
明石公園	-	-	-	-	-	-	-	-
鷹匠町	12	△5	7	12	14	68	54	3
茶園場町	△6	△10	5	15	8	29	21	△4
大蔵八幡町	3	4	11	7	-	22	22	△1
大蔵町	10	△4	5	9	12	34	22	2
大蔵中町	△10	2	6	4	△6	7	13	△6
大蔵本町	15	△6	5	11	23	38	15	△2
大蔵天神町	△22	△12	-	12	4	14	10	△14
天文町1丁目	2	△1	1	2	4	12	8	△1
天文町2丁目	10	-	2	2	3	13	10	7

町名	人口 増加数	自然動態			社会動態			市内 移動
		増加数	出生数	死亡数	増加数	転入数	転出数	
相生町1丁目	8	-	1	1	6	23	17	2
相生町2丁目	△32	-	10	10	△20	43	63	△12
中崎1丁目	△6	△3	2	5	△3	10	13	-
中崎2丁目	62	13	25	12	34	85	51	15
鍛冶屋町	△2	△3	-	3	2	9	7	△1
桜町	14	8	13	5	12	50	38	△6
東仲ノ町	△4	5	13	8	△13	38	51	4
大明石町1丁目	△1	9	16	7	△5	61	66	△5
大明石町2丁目	△4	5	14	9	16	52	36	△25
本町1丁目	5	△5	3	8	4	32	28	6
本町2丁目	△2	-	12	12	4	62	58	△6
材木町	28	△9	1	10	29	37	8	8
樽屋町	△1	△5	6	11	5	65	60	△1
日富美町	△9	-	7	7	△5	16	21	△4
大観町	15	△5	5	10	5	26	21	15
港町	△14	△5	3	8	△9	11	20	-
岬町	△21	△12	4	16	13	25	12	△22
大蔵海岸通1丁目	-	-	-	-	-	-	-	-
大蔵海岸通2丁目	-	-	-	-	-	-	-	-
西新町1丁目	△21	△11	2	13	1	41	40	△11
西新町2丁目	△13	△14	3	17	3	24	21	△2
西新町3丁目	3	-	6	6	5	33	28	△2
北王子町	48	△6	7	13	8	45	37	46
王子1丁目	3	2	6	4	△7	12	19	8
王子2丁目	△6	1	7	6	△9	41	50	2
南王子町	5	△4	9	13	11	26	15	△2
大道町1丁目	2	3	8	5	10	47	37	△11
大道町2丁目	△16	5	8	3	△11	23	34	△10
硯町1丁目	8	-	6	6	△3	31	34	11
硯町2丁目	6	10	20	10	△9	46	55	5
硯町3丁目	24	2	15	13	3	48	45	19
田町1丁目	4	1	3	2	△2	14	16	5
田町2丁目	△41	△3	-	3	△28	22	50	△10
新明町	47	△1	5	6	35	41	6	13
船上町	17	4	14	10	3	28	25	10
和坂稻荷町	△13	1	3	2	△1	9	10	△13
宮の上	4	△10	7	17	6	52	46	8
立石1丁目	△10	△5	1	6	1	7	6	△6
立石2丁目	21	10	10	-	6	22	16	5
貴崎1丁目	9	△3	-	3	7	15	8	5
貴崎2丁目	△35	△10	1	11	△13	6	19	△12
貴崎3丁目	△36	-	16	16	△16	50	66	△20
貴崎4丁目	21	△6	5	11	10	23	13	17
貴崎5丁目	△10	△4	5	9	△9	25	34	3
南貴崎町	△8	△3	2	5	△2	9	11	△3
林崎町1丁目	△10	-	1	1	△1	3	4	△9
林崎町2丁目	△7	5	8	3	6	23	17	△18
林崎町3丁目	△44	△8	4	12	△10	31	41	△26
林1丁目	24	△9	4	13	5	16	11	28
林2丁目	△2	△8	3	11	-	16	16	6

町名	人口 増加数	自然動態			社会動態			市内 移動
		増加数	出生数	死亡数	増加数	転入数	転出数	
林3丁目	△25	△7	4	11	△9	9	18	△9
松江	14	2	22	20	16	94	78	△4
和坂1丁目	△17	△7	6	13	10	55	45	△20
和坂2丁目	△2	△1	4	5	11	29	18	△12
和坂3丁目	△18	5	8	3	△15	17	32	△8
西明石町1丁目	△5	△2	2	4	△1	11	12	△2
西明石町2丁目	△5	△4	3	7	△2	14	16	1
西明石町3丁目	△10	△8	1	9	△2	8	10	-
西明石町4丁目	△5	△5	2	7	△2	12	14	2
西明石町5丁目	△22	△6	2	8	△9	35	44	△7
川崎町	△6	△2	8	10	△10	49	59	6
西明石南町1丁目	△15	△8	-	8	△7	13	20	-
西明石南町2丁目	△6	△9	5	14	1	38	37	2
西明石南町3丁目	26	40	45	5	20	116	96	△34
和坂	△15	6	9	3	-	26	26	△21
花園町	△3	5	5	-	△1	11	12	△7
松の内1丁目	△2	3	18	15	5	88	83	△10
松の内2丁目	△5	23	28	5	△1	103	104	△27
野々上1丁目	△41	△5	4	9	9	39	30	△45
野々上2丁目	24	2	5	3	9	29	20	13
野々上3丁目	25	18	26	8	16	88	72	△9
小久保1丁目	△23	20	23	3	13	107	94	△56
小久保2丁目	4	△2	7	9	14	68	54	△8
小久保3丁目	3	17	24	7	17	99	82	△31
小久保4丁目	△17	15	18	3	14	64	50	△46
小久保5丁目	3	20	22	2	4	67	63	△21
小久保6丁目	7	17	20	3	9	64	55	△19
西明石北町1丁目	23	1	6	5	16	36	20	6
西明石北町2丁目	△7	△5	3	8	△10	8	18	8
西明石北町3丁目	△16	6	10	4	△11	38	49	△11
鳥羽	55	20	42	22	57	175	118	△22
西明石東町	17	6	13	7	△6	32	38	17
旭が丘	5	△2	6	8	3	42	39	4
明南町1丁目	51	1	5	4	31	43	12	19
明南町2丁目	13	14	23	9	△4	66	70	3
明南町3丁目	-	-	-	-	-	-	-	-
沢野1丁目	12	△4	3	7	-	9	9	16
沢野2丁目	15	-	6	6	5	16	11	10
小久保	△7	5	9	4	△6	23	29	△6
西明石西町1丁目	4	△6	6	12	9	36	27	1
西明石西町2丁目	2	4	7	3	9	51	42	△11
別所町	△37	△7	12	19	17	53	36	△47
東藤江1丁目	△7	△5	7	12	9	38	29	△11
東藤江2丁目	△1	△1	4	5	△8	12	20	8
藤が丘1丁目	△29	△18	4	22	△9	22	31	△2
藤が丘2丁目	8	△9	2	11	△8	8	16	25
藤江	122	21	121	100	25	364	339	76
本庁地区計	212	△73	1,278	1,351	467	5,555	5,088	△182

町名	人口 増加数	自然動態			社会動態			市内 移動
		増加数	出生数	死亡数	増加数	転入数	転出数	
松陰新田	△5	△3	1	4	△2	2	4	-
森田	131	13	28	15	93	149	56	25
松陰	401	50	69	19	149	234	85	202
松陰山手	53	4	4	-	26	26	-	23
大久保町	99	42	84	42	28	199	171	29
駅前1丁目	51	10	15	5	33	78	45	8
駅前2丁目	△29	16	18	2	△26	35	61	△19
大窪	66	△24	138	162	127	651	524	△37
山手台1丁目	30	△8	4	12	10	21	11	28
山手台2丁目	△13	△5	5	10	△10	15	25	2
山手台3丁目	4	2	9	7	△7	18	25	9
山手台4丁目	△5	1	1	-	△5	-	5	△1
高丘1丁目	-	△13	4	17	2	13	11	11
高丘2丁目	1	△8	5	13	△2	5	7	11
高丘3丁目	△36	△16	15	31	△1	104	105	△19
高丘4丁目	△1	1	1	-	△3	4	7	1
高丘5丁目	△44	△4	9	13	6	75	69	△46
高丘6丁目	4	△8	1	9	9	17	8	3
高丘7丁目	△19	△6	11	17	3	52	49	△16
西脇	△121	2	28	26	△60	83	143	△63
緑が丘	△16	△3	2	5	△11	8	19	△2
茜1丁目	52	15	17	2	14	27	13	23
茜2丁目	40	22	23	1	7	18	11	11
茜3丁目	44	14	16	2	9	16	7	21
谷八木	102	47	89	42	82	266	184	△27
八木	24	△3	31	34	3	90	87	24
福田	△2	3	5	2	△3	12	15	△2
福田1丁目	20	4	6	2	19	27	8	△3
福田2丁目	△20	2	5	3	2	5	3	△24
福田3丁目	3	3	9	6	△2	26	28	2
江井島	△13	△9	56	65	10	210	200	△14
西島	△43	△17	62	79	△14	250	264	△12
わかば	△7	△2	9	11	5	44	39	△10
ゆりのき通1丁目	△17	4	15	11	△34	72	106	13
ゆりのき通2丁目	17	7	11	4	11	33	22	△1
ゆりのき通3丁目	-	-	-	-	-	-	-	-
大久保地区計	751	133	806	673	468	2,885	2,417	150
金ヶ崎	△43	△19	34	53	△8	93	101	△16
長坂寺	△45	△13	27	40	△6	93	99	△26
錦が丘1丁目	△5	△2	12	14	△19	26	45	16
錦が丘2丁目	△7	△9	3	12	△11	23	34	13
錦が丘3丁目	24	△4	8	12	4	40	36	24
錦が丘4丁目	△2	-	5	5	6	21	15	△8
鴨池	△11	4	11	7	△5	42	47	△10
清水	△30	△12	133	145	1	652	651	△19
中尾	△10	1	22	21	△3	72	75	△8
住吉1丁目	△35	8	12	4	△20	38	58	△23
住吉2丁目	86	28	32	4	28	117	89	30
住吉3丁目	30	8	15	7	16	40	24	6
住吉4丁目	20	2	12	10	2	38	36	16
西岡	10	△38	86	124	△32	316	348	80
魚住地区計	△18	△46	412	458	△47	1,611	1,658	75

町名	人口 増加数	自然動態			社会動態			市内 移動
		増加数	出生数	死亡数	増加数	転入数	転出数	
福里	△4	2	34	32	△9	106	115	3
東二見	△156	△21	82	103	△63	324	387	△72
西二見	△45	5	89	84	△68	390	458	18
西二見駅前1丁目	-	-	-	-	-	-	-	-
西二見駅前2丁目	17	△1	4	5	5	25	20	13
西二見駅前3丁目	△14	2	3	1	△14	18	32	△2
西二見駅前4丁目	6	5	5	-	4	34	30	△3
南二見	△2	-	-	-	△2	-	2	-
二見地区計	△198	△8	217	225	△147	897	1,044	△43
全市	747	6	2,713	2,707	741	10,948	10,207	-

表17. 近隣市区町の人口動態

市区町名	平成 28 年			27 年			26 年		
	純増減	自然増減	社会増減	純増減	自然増減	社会増減	純増減	自然増減	社会増減
神戸市	△2,320	△3,594	1,274	△2,121	△3,435	1,314	△3,005	△2,863	△142
垂水区	△531	△480	△51	13	△573	586	△642	△352	△290
西区	△868	△283	△585	△1,003	△157	△846	△1,505	△19	△1,486
加古川市	△1,014	△173	△841	△1,034	△115	△919	△837	△79	△758
稲美町	△160	△113	△47	△118	△124	6	△63	△112	49
播磨町	△22	1	△23	△46	16	△62	△59	30	△89
尼崎市	△780	△981	201	△1,296	△855	△441	△1,889	△751	△1,138
西宮市	896	604	292	1,437	562	875	949	605	344
芦屋市	△502	△224	△278	△320	△144	△176	252	△83	335
伊丹市	△172	141	△313	125	80	45	152	196	△44
宝塚市	382	△187	569	△29	△268	239	△451	△146	△305
三木市	△479	△349	△130	△486	△300	△186	△623	△338	△285
三田市	△202	△75	△127	△624	△59	△565	△253	39	△292
高砂市	△587	△182	△405	△399	△185	△214	△526	△212	△314
姫路市	△1,497	△808	△689	△1,586	△562	△1,024	△908	△423	△485
明石市	747	6	741	496	△57	553	505	2	503

市区町名	25 年			24 年			23 年		
	純増減	自然増減	社会増減	純増減	自然増減	社会増減	純増減	自然増減	社会増減
神戸市	△1,507	△2,586	1,079	△2,846	△2,473	△373	501	△1,642	2,143
垂水区	△323	△472	149	40	△345	385	△114	△259	145
西区	△953	61	△1,014	67	219	△152	186	230	△44
加古川市	△629	△31	△598	200	297	△97	1,157	452	705
稲美町	△56	△93	37	△50	△75	25	25	△80	105
播磨町	7	29	△22	189	17	172	415	△7	422
尼崎市	△1,454	△490	△964	△1,449	△624	△825	△1,991	△450	△1,541
西宮市	915	633	282	1,539	900	639	1,056	921	135
芦屋市	△43	△60	17	579	△39	618	519	△10	529
伊丹市	180	329	△149	378	357	21	917	493	424
宝塚市	△167	5	△172	908	△53	961	1,536	141	1,395
三木市	△913	△327	△586	△525	△338	△187	△554	△266	△288
三田市	△153	1	△154	△27	15	△42	136	73	63
高砂市	△688	△187	△501	△597	△97	△500	△599	△73	△526
姫路市	△750	△238	△512	75	△217	292	△42	△85	43
明石市	456	29	427	△256	204	△460	△288	127	△415

資料：兵庫県統計課「県市町別毎月人口推計調査」