

人口の動き（平成27年中の人口動態）

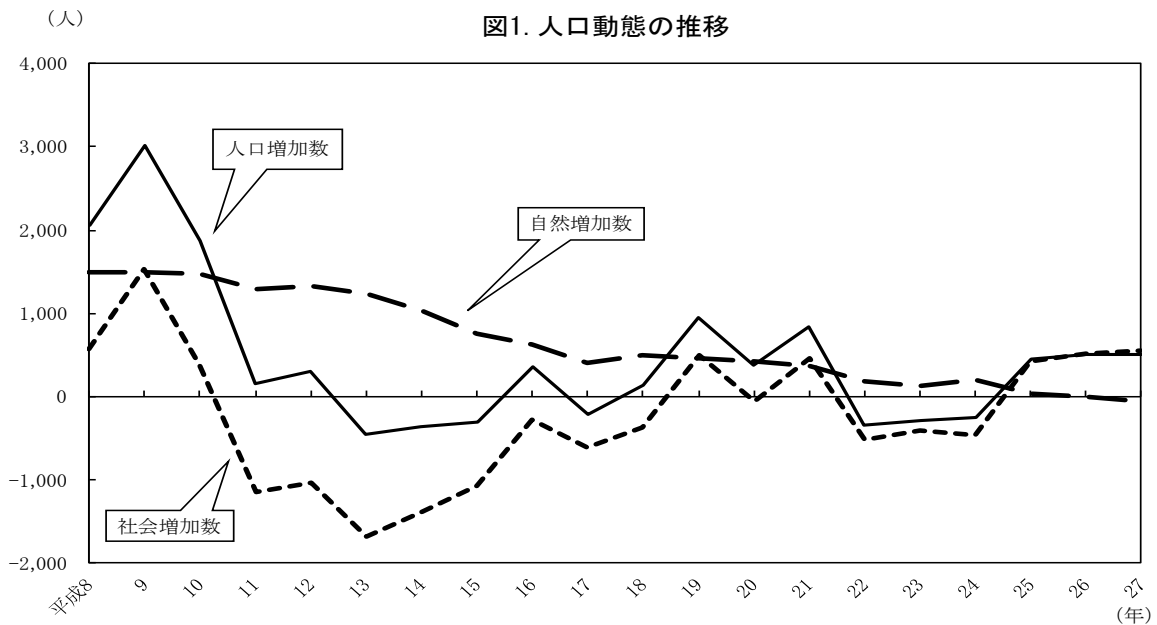
- 1. 人口は3年連続増加となった
- 2. 自然動態は戦後初の減少となった
- 3. 社会動態は3年連続転入超過となった

人口増加数 496 (前年比9減)	}	自然増加数	=	出生数	-	死亡数
		△57 (同59減)		2,652 (同82増)		2,709 (同141増)
		社会増加数	=	転入数	-	転出数
		553 (同50増)		11,045 (同305増)		10,492 (同255増)

- 注1) ここに掲げる数値は、住民基本台帳法による各年中の届出数を集計したものである。ただし、平成24年7月9日の住民基本台帳法改正以前については、住民基本台帳人口と外国人登録人口の合算を集計している。
- 2) 以下に掲出する人口増加率、自然増加率、出生・死亡率、社会増加率、転入・転出率は、各年10月1日現在推計人口千人当たりの動態率である。

表1. 人口動態の推移

年次	増加数	増加率	(各年中)	
			自然増加 出生-死亡	社会増加 転入-転出
	人	‰	人	人
H27	496	1.7	△57	553
26	505	1.7	2	503
25	456	1.6	29	427
24	△256	△0.9	204	△460
23	△288	△1.0	127	△415
22	△344	△1.2	174	△518
21	828	2.8	364	464
20	367	1.3	419	△52
19	955	3.3	460	495
18	124	0.4	501	△377



自然動態（出生・死亡）

平成 27 年中の自然増加数（出生数－死亡数）は△57 人で、前年に比べ 59 人の減少となった。

出生数は 2,652 人で前年より 82 人の増加、人口千人当たりの出生率は 9.0 で、対前年比で 0.2 ポイント上昇した。厚生労働省が発表した平成 27 年人口動態統計（年間推計）によると、全国の出生数は前年より約 4,000 人増の 100 万 8,000 人で、人口千人当たりの出生率は 8.0 となり、前年と同率となった。平成 27 年の本市の出生率は全国に比べ、1.0 ポイント高い。

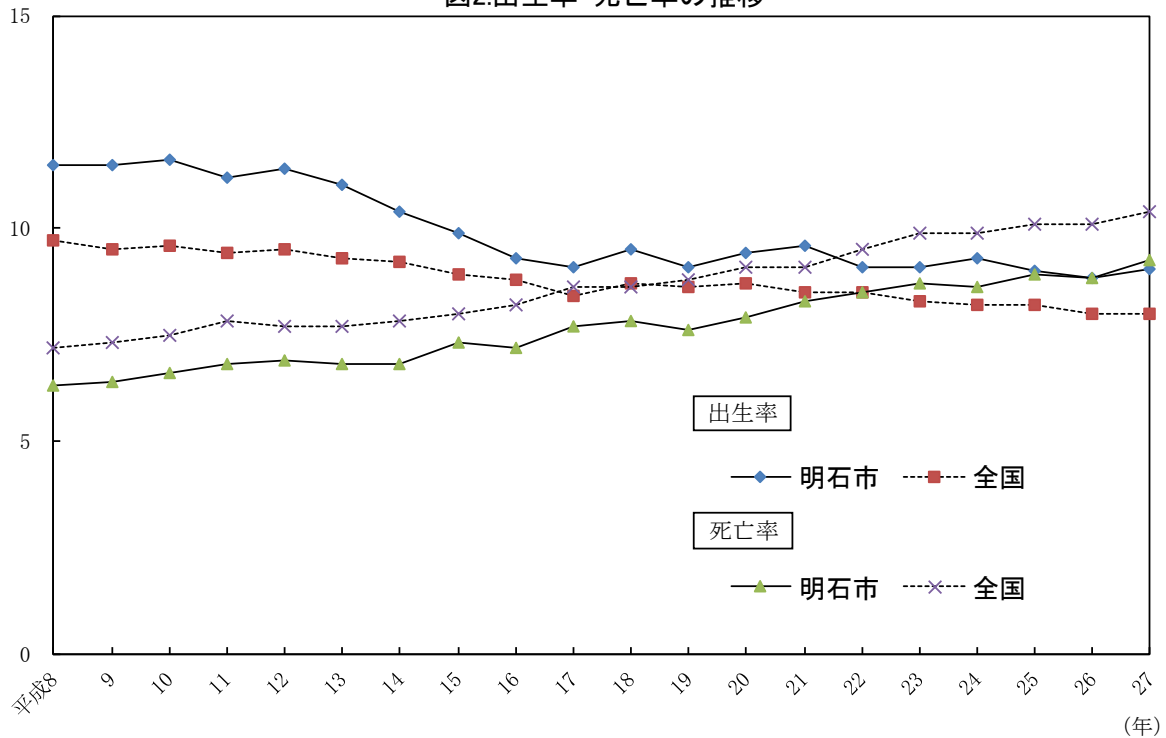
死亡数は 2,709 人（前年比 141 人増）となった。人口千人当たりの死亡率は 9.2 で、前年より 0.4 ポイント上昇し、国の死亡率（10.4）よりも 1.2 ポイント低い。本市と全国の出生率・死亡率の推移は、図 2 のとおりである。

表2. 自然動態及び自然動態率

年次	(各年中)					
	自然増加数	出生	死亡	自然増加率	出生率	死亡率
	人	人	人	‰	‰	‰
H27	△57	2,652	2,709	△0.2	9.0	9.2
26	2	2,570	2,568	0.0	8.8	8.8
25	29	2,627	2,598	0.1	9.0	8.9
24	204	2,692	2,488	0.7	9.3	8.6
23	127	2,645	2,518	0.4	9.1	8.7
22	174	2,669	2,495	0.6	9.1	8.5
21	364	2,804	2,440	1.2	9.6	8.3
20	419	2,741	2,322	1.4	9.4	7.9
19	460	2,664	2,204	1.6	9.1	7.6
18	501	2,779	2,278	1.7	9.5	7.8

(人口千人あたり)

図2.出生率・死亡率の推移



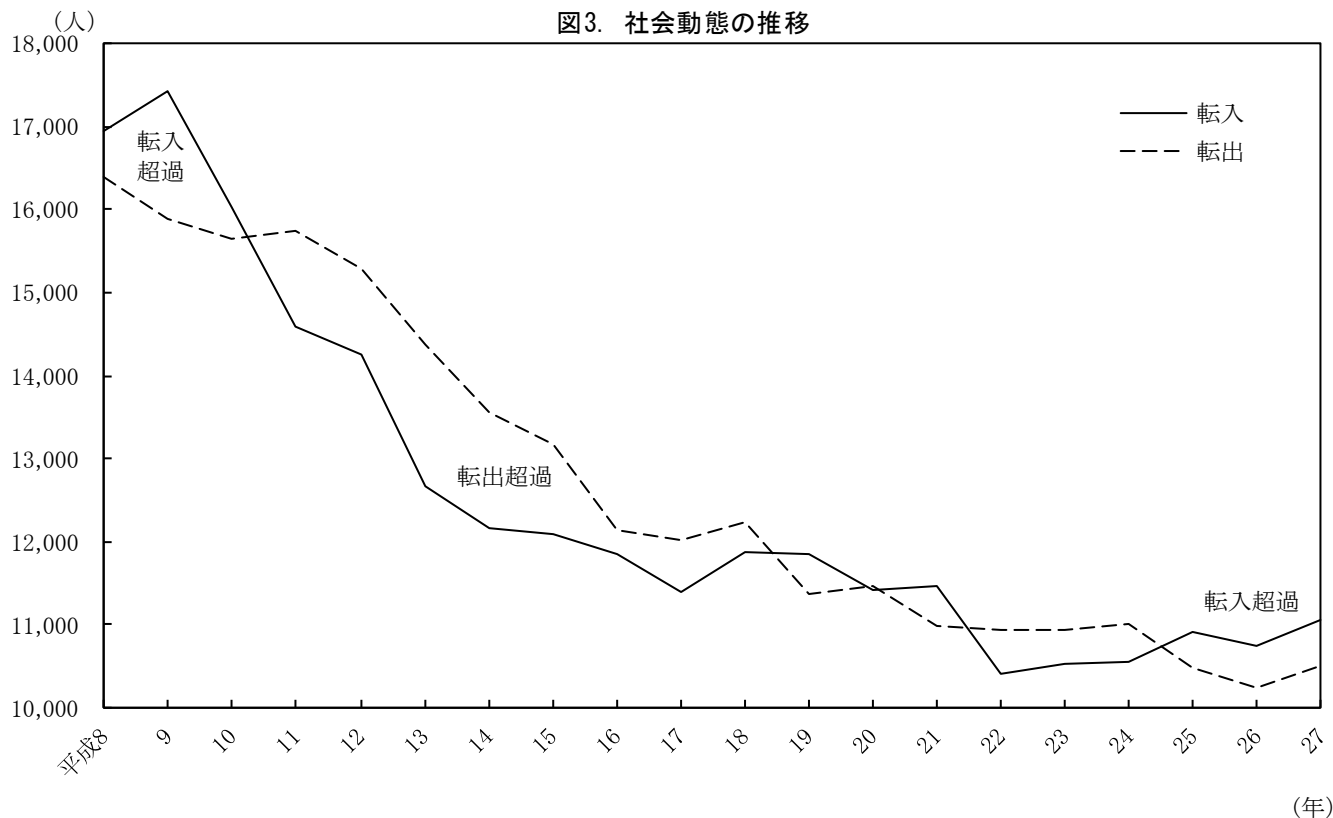
社会動態（転入・転出）

平成 27 年中の社会動態をみると、転入 11,045 人（前年比 305 人増）、転出 10,492 人（同 255 人増）で 553 人の転入超過となった。

社会動態の推移は図 3 のとおりで、バブル景気崩壊後、大震災の影響もあって平成 10 年までは転入超過が続いていたが、震災後の復興が進む中、平成 11 年に転入数が昭和 63 年以来の低い水準となってからは平成 18 年まで連続して転出超過が続いていた。ここ数年では、平成 22 年から 3 年連続転出超過の後、平成 25 年から 3 年連続転入超過が続いている。

表3. 社会動態及び社会動態率

年次	(各年中)					
	社会 増加数	転入	転出	社会 増加率	転入率	転出率
	人	人	人	%	%	%
H27	553	11,045	10,492	1.9	37.6	35.7
26	503	10,740	10,237	1.7	36.9	35.1
25	427	10,904	10,477	1.5	37.5	36.0
24	△460	10,556	11,016	△1.6	36.3	37.9
23	△415	10,525	10,940	△1.4	36.2	37.6
22	△518	10,418	10,936	△1.8	35.6	37.4
21	464	11,453	10,989	1.6	39.0	37.5
20	△52	11,411	11,463	△0.2	39.0	39.2
19	495	11,858	11,363	1.7	40.6	38.9
18	△377	11,864	12,241	△1.3	40.8	42.1



①県内各地域との社会動態（表4・表13）

県内各地域との転出入の状況をみると、平成27年は、転入6,717人（前年比252人増）、転出5,892人（同107人減）で、3年連続転入超過となった。

対神戸市では、平成22年から転出超過が続いていたが、平成25年から3年連続転入超過となった。

対阪神地域では、平成11年から16年間転出超過が続いていたが、今回転入超過となった。転出入を合わせた人口の移動量は、尼崎市・西宮市の2市で、阪神地域全体の約6割を占めている。

対東播磨地域では、平成22年から転出超過が続いていたが、平成25年から3年連続転入超過となった。転出入を合わせた人口の移動量は、加古川市と加古郡の2市郡だけで、東播磨地域全体の約7割を占めている。

対西播磨地域では、平成10年から18年連続転入超過が続いている。転出入の大部分は姫路市との間のもので、転出入を合わせた人口の移動量は、姫路市だけで西播磨地域全体の7割以上を占めている。

表4. 県内各地域との社会動態（各地域別明石市への転入者数・明石市からの転出者数）

区分	平成27年			26年			25年		
	転入	転出	差引	転入	転出	差引	転入	転出	差引
神戸市	3,359	3,152	207	3,247	3,088	159	3,266	3,154	112
阪神	758	717	41	670	735	△65	706	715	△9
東播磨	1,683	1,349	334	1,697	1,429	268	1,729	1,460	269
西播磨	688	521	167	632	558	74	589	569	20
その他	229	153	76	219	189	30	252	160	92
合計	6,717	5,892	825	6,465	5,999	466	6,542	6,058	484

区分	24年			23年			22年		
	転入	転出	差引	転入	転出	差引	転入	転出	差引
神戸市	3,041	3,234	△193	3,081	3,178	△97	3,152	3,348	△196
阪神	668	686	△18	667	683	△16	643	711	△68
東播磨	1,605	1,685	△80	1,562	2,136	△574	1,525	1,708	△183
西播磨	635	501	134	568	534	34	587	529	58
その他	236	173	63	253	169	84	295	167	128
合計	6,185	6,279	△94	6,131	6,700	△569	6,202	6,463	△261

区分	21年			20年			19年		
	転入	転出	差引	転入	転出	差引	転入	転出	差引
神戸市	3,438	3,235	203	3,214	3,533	△319	3,392	3,533	△141
阪神	659	694	△35	710	756	△46	718	785	△67
東播磨	1,642	1,618	24	1,794	1,630	164	1,910	1,592	318
西播磨	630	504	126	679	556	123	620	524	96
その他	295	224	71	262	176	86	320	196	124
合計	6,664	6,275	389	6,659	6,651	8	6,960	6,630	330

阪神地域：尼崎市・西宮市・芦屋市・伊丹市・宝塚市・川西市・三田市・川辺郡

東播磨地域：加古川市・西脇市・三木市・高砂市・小野市・加西市・加東市・多可郡・加古郡

西播磨地域：姫路市・相生市・赤穂市・宍粟市・たつの市・神崎郡・揖保郡・赤穂郡・佐用郡

①-2 神戸市各区との社会動態（表5）

平成 27 年中の神戸市からの転入は 3,359 人、転出は 3,152 人で、平成 25 年から 3 年連続して転入超過が続いている。西区については、昭和 57 年から平成 21 年を除いて転出超過が続いていたが、平成 25 年から 3 年連続転入超過となった。

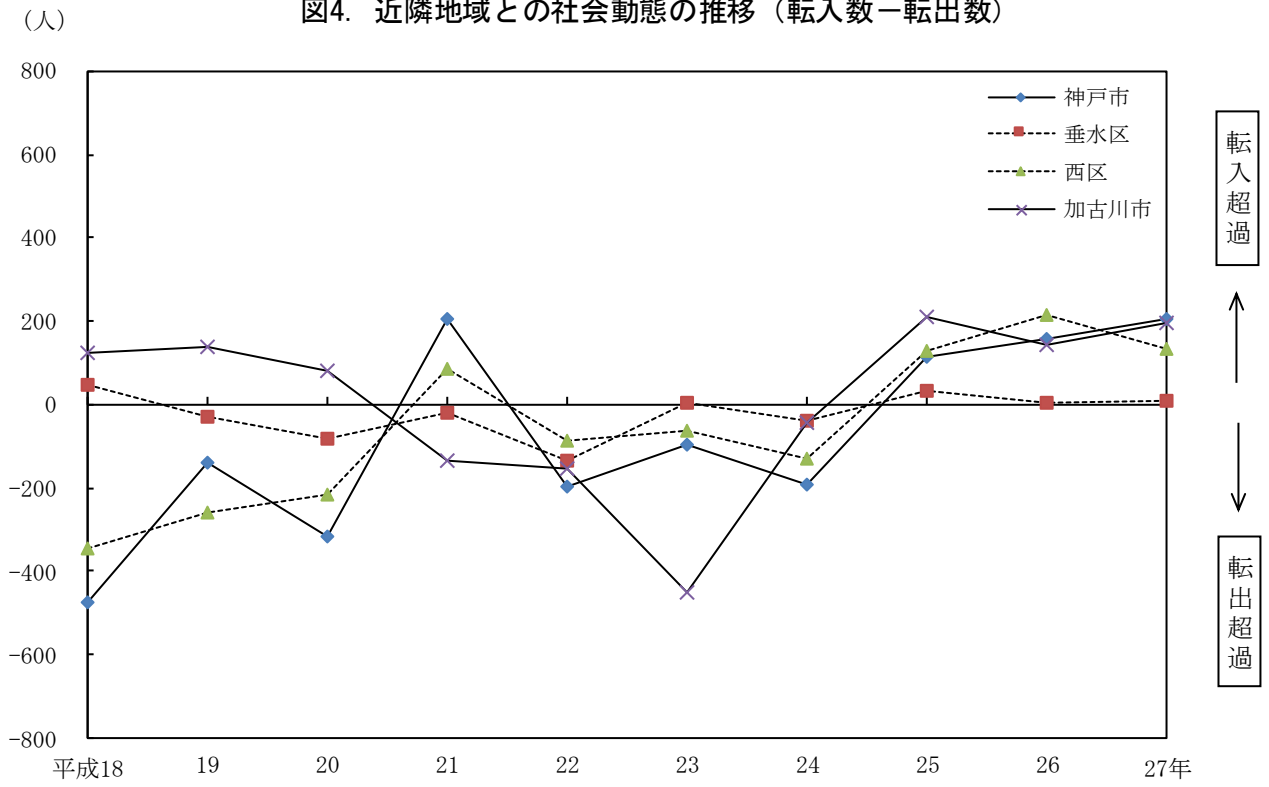
表5. 対神戸市各区别的な社会動態（神戸市より明石市への転入者数・明石市からの転出者数）

区分	平成 27 年			26 年			25 年		
	転入	転出	差引	転入	転出	差引	転入	転出	差引
神戸市	3,359	3,152	207	3,247	3,088	159	3,266	3,154	112
東灘区	165	180	△15	198	208	△10	168	208	△40
灘区	103	149	△46	145	161	△16	125	134	△9
中央区	245	289	△44	210	282	△72	253	320	△67
兵庫区	189	171	18	183	222	39	214	178	36
長田区	146	126	20	157	129	28	122	154	△32
須磨区	283	185	98	269	253	16	267	247	20
垂水区	781	772	9	709	706	3	697	663	34
北区	183	149	34	169	137	32	171	130	41
西区	1,264	1,131	133	1,207	990	217	1,249	1,120	129

区分	24 年			23 年			22 年		
	転入	転出	差引	転入	転出	差引	転入	転出	差引
神戸市	3,041	3,234	△193	3,081	3,178	△97	3,152	3,348	△196
東灘区	147	178	△31	153	160	△7	176	189	△13
灘区	150	146	4	125	141	△16	131	167	△36
中央区	213	258	△45	217	269	△52	196	239	△43
兵庫区	157	178	△21	167	162	5	196	181	15
長田区	134	123	11	143	139	4	117	117	-
須磨区	255	203	52	238	225	13	299	187	112
垂水区	695	736	△41	738	733	5	653	790	△137
北区	157	151	6	173	157	16	171	179	△8
西区	1,133	1,261	△128	1,127	1,192	△65	1,213	1,299	△86

区分	21 年			20 年			19 年		
	転入	転出	差引	転入	転出	差引	転入	転出	差引
神戸市	3,438	3,235	203	3,214	3,533	△319	3,392	3,533	△141
東灘区	196	172	24	202	157	45	206	138	68
灘区	179	162	17	147	163	△16	114	137	△23
中央区	211	294	△83	196	266	△70	207	223	△16
兵庫区	197	193	4	184	203	△19	216	187	29
長田区	152	123	29	132	101	31	126	149	△23
須磨区	317	207	110	254	266	△12	306	234	72
垂水区	693	713	△20	699	781	△82	786	815	△29
北区	219	183	36	193	174	19	226	184	42
西区	1,274	1,188	86	1,207	1,422	△215	1,205	1,466	△261

図4. 近隣地域との社会動態の推移（転入数－転出数）



②県外各地域との社会動態（表6・表14）

県外各地域との転出入の状況をみると、平成27年は転入4,177人（前年比75人増）、転出4,450人（同351人増）で転出超過となった。関東地方については、平成6年から転出超過が続いている。

表6. 県外各地域との社会動態（各地域別明石市への転入者数・明石市からの転出者数）

区 分	平成 27 年			26 年			25 年		
	転 入	転 出	差 引	転 入	転 出	差 引	転 入	転 出	差 引
近 畿	1,366	1,346	20	1,356	1,287	69	1,398	1,320	78
うち大阪府	908	950	△42	937	934	3	997	970	27
北海道・東北	102	115	△13	107	94	13	117	101	16
関 東	846	1,128	△282	857	930	△73	806	1,099	△293
うち東京都	316	491	△175	337	454	△117	297	472	△175
神奈川県	195	264	△69	203	174	29	188	266	△78
中 部	429	439	△10	398	445	△47	448	418	30
中 国	414	419	△5	381	368	13	401	379	22
四 国	208	159	49	198	173	25	188	191	△3
九 州	289	297	△8	254	297	△43	297	302	△5
国 外	523	547	△24	551	505	46	519	426	93
合 計	4,177	4,450	△273	4,102	4,099	3	4,174	4,236	△62

区 分	24 年			23 年			22 年		
	転 入	転 出	差 引	転 入	転 出	差 引	転 入	転 出	差 引
近 畿	1,276	1,435	△159	1,245	1,292	△47	1,234	1,351	△117
うち大阪府	880	1,043	△163	860	886	△26	852	937	△85
北海道・東北	131	102	29	127	106	21	100	124	△24
関 東	895	1,062	△167	897	974	△77	865	1,069	△204
うち東京都	357	463	△106	366	412	△46	315	360	△45
神奈川県	220	232	△12	208	249	△41	254	329	△75
中 部	477	422	55	449	398	51	372	425	△53
中 国	369	388	△19	425	319	106	435	376	59
四 国	207	214	△7	199	175	24	223	192	31
九 州	310	365	△55	357	316	41	335	334	1
国 外	487	520	△33	529	564	△35	523	503	20
合 計	4,152	4,508	△356	4,228	4,144	84	4,087	4,374	△287

区 分	21 年			20 年			19 年		
	転 入	転 出	差 引	転 入	転 出	差 引	転 入	転 出	差 引
近 畿	1,460	1,343	117	1,375	1,399	△24	1,500	1,447	53
うち大阪府	1,005	953	52	986	993	△7	1,002	1,043	△41
北海道・東北	108	136	△28	115	111	4	133	83	50
関 東	849	1,134	△285	861	1,102	△241	861	1,065	△204
うち東京都	290	434	△144	312	473	△161	317	427	△110
神奈川県	218	297	△79	210	269	△59	225	283	△58
中 部	550	475	75	514	485	29	499	566	△67
中 国	497	413	84	480	398	82	508	407	101
四 国	252	225	27	262	225	37	252	181	71
九 州	380	302	78	341	344	△3	373	359	14
国 外	496	556	△60	582	620	△38	598	546	52
合 計	4,592	4,584	8	4,530	4,684	△154	4,724	4,654	70

③相手地域別人口移動量（表7）

本市への転入者数と本市からの転出者数を合わせた「人口移動量」は、明石市とその地域との結びつきの強さを表している。したがって、人口移動量が多ければその地域との関係が深いといえる。

県内では、昭和62年から平成17年まで、上位3市郡は神戸市、加古川市、加古郡の順であったが、平成18年に4町が編入した姫路市が加古郡に代わり第3位となって以降、その順位に変動はない。また、第1位の神戸市が全体の約半数を占めている。神戸市については、西区と垂水区の2区で神戸市全体の移動量の約6割を占めている。

県外については、大阪府に対する移動量が多く、平成元年以降3,000人前後の移動量が続けていたが、平成8年頃から減少傾向となっている。平成26年から13人減少し、平成27年は1,858人となった。

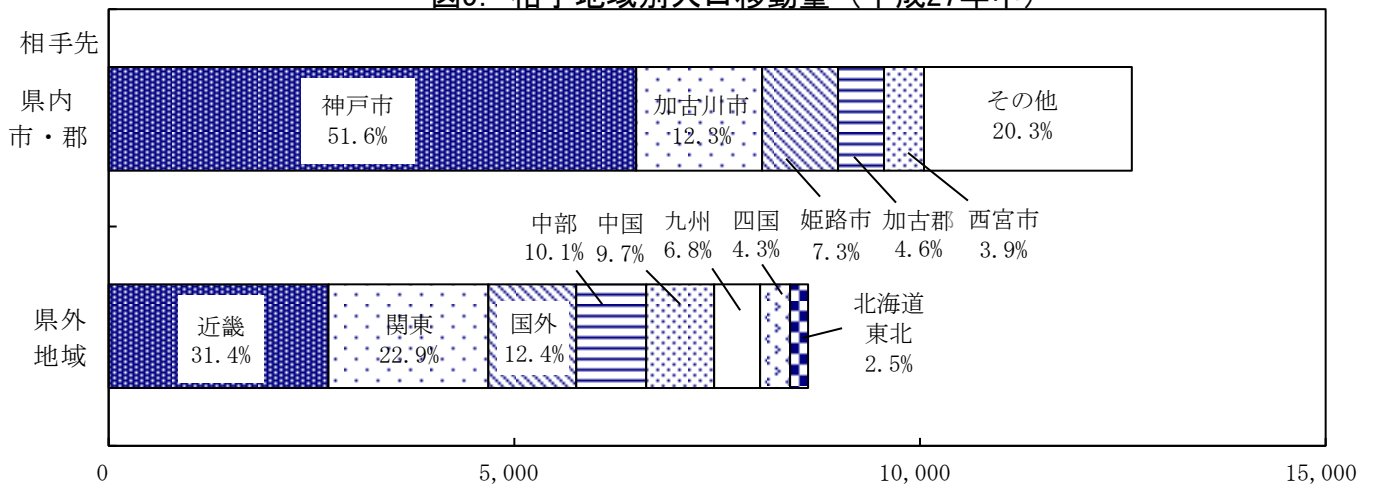
表7. 相手地域別人口移動量（平成27年中）

①県内					②県外					③神戸市				
順位	市・郡	人口移動量	社会増	※	順位	都道府県	人口移動量	社会増	※	順位	各区	人口移動量	社会増	※
1	神戸市	6,511	207	1	1	大阪府	1,858	△42	1	1	西区	2,395	133	1
2	加古川市	1,553	195	2	2	国外	1,070	△24	2	2	垂水区	1,553	9	2
3	姫路市	921	117	3	3	東京都	807	△175	3	3	中央区	534	△44	4
4	加古郡	580	△46	4	4	神奈川県	459	△69	4	4	須磨区	468	98	3
5	西宮市	486	2	5	5	京都府	399	35	6	5	兵庫区	360	18	6
6	尼崎市	416	8	6	6	愛知県	376	△48	5	6	東灘区	345	△15	5
7	高砂市	336	66	7	7	岡山県	334	12	7	7	北区	332	34	7
8	三木市	233	51	8	8	千葉県	302	△32	9	8	長田区	272	20	9
9	芦屋市	215	29	9	9	広島県	270	△26	8	9	灘区	252	△46	8
10	小野市	132	30	12	10	福岡県	251	△11	10					

人口移動量＝転入者数＋転出者数，社会増＝転入者数－転出者数

※の数字は前年の順位

図5. 相手地域別人口移動量（平成27年中）



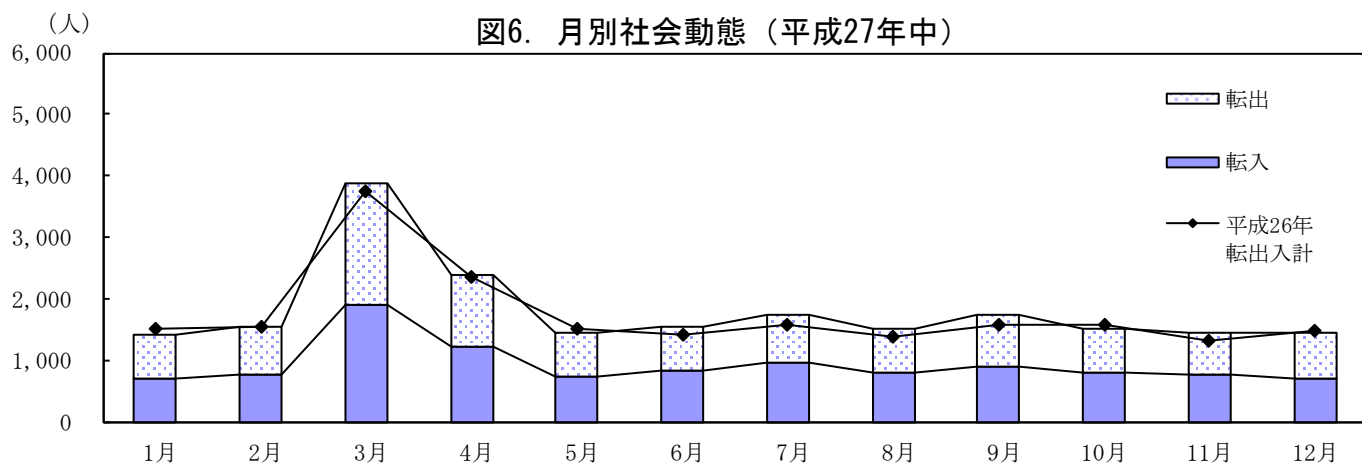
④月別の社会動態（表 8）

社会動態を月ごとに見ると、毎年3月、4月が転入・転出とも多くなっている。3～4月は就職、転勤、また、学生の卒業、入学シーズンで、人口移動が活発であるためだと考えられる。

表8. 月別社会動態の推移

月別	平成 27 年			平成 26 年			平成 25 年		
	転入	転出	差引	転入	転出	差引	転入	転出	差引
1月	713	688	25	800	719	81	636	641	△5
2月	773	759	14	814	738	76	853	778	75
3月	1,882	1,993	△111	1,725	2,012	△287	1,787	2,083	△296
4月	1,227	1,147	80	1,346	1,007	339	1,393	965	428
5月	742	696	46	784	728	56	887	833	54
6月	830	698	132	701	709	△8	663	689	△26
7月	942	781	161	803	768	35	837	773	64
8月	788	720	68	668	698	△30	805	786	19
9月	901	845	56	784	804	△20	676	759	△83
10月	792	719	73	839	721	118	927	792	135
11月	767	683	84	680	641	39	727	648	79
12月	688	763	△75	796	692	104	713	730	△17
合計	11,045	10,492	553	10,740	10,237	503	10,904	10,477	427

月別	平成 24 年			平成 23 年			平成 22 年		
	転入	転出	差引	転入	転出	差引	転入	転出	差引
1月	653	662	△9	688	687	1	649	746	△97
2月	805	851	△46	750	739	11	700	788	△88
3月	1,681	2,027	△346	1,626	2,097	△471	1,678	2,255	△577
4月	1,389	1,041	348	1,175	1,144	31	1,401	1,114	287
5月	856	797	59	857	822	35	710	763	△53
6月	680	778	△98	773	855	△82	788	789	△1
7月	746	901	△155	725	682	43	788	806	△18
8月	766	790	△24	767	847	△80	788	814	△26
9月	644	829	△185	853	825	28	701	795	△94
10月	851	777	74	925	725	200	772	668	104
11月	723	806	△83	716	788	△72	752	736	16
12月	762	757	5	670	729	△59	691	662	29
合計	10,556	11,016	△460	10,525	10,940	△415	10,418	10,936	△518



地区別人口動態

①本庁地区

本庁地区は、自然減少 210 人、社会増加 552 人、市内移動による減少 162 人で、合計 180 人の増加であった。平成 21 年以來 6 年ぶりに増加に転じた。

②大久保地区

大久保地区は、自然増加 167 人、社会増加 121 人、市内移動による増加 154 人で、合計 442 人の増加であった。平成 14 年から 14 年連続の人口増加となっている。

③魚住地区

魚住地区は、自然減少 25 人、社会減少 134 人、市内移動による増加 14 人で、合計 145 人の減少であった。今回で平成 21 年から 7 年連続の減少となっている。

④二見地区

二見地区は、自然増加 11 人、社会増加 14 人、市内移動による減少 6 人で、合計 19 人の増加であった。平成 21 年以來 6 年ぶりに増加に転じた。

表9. 地区別人口動態（平成27年中）

	人口増減		自然動態			社会動態			市内移動		
	増加数	増加率	自然増	出生	死亡	社会増	転入	転出	差引	増加	減少
	人	%	人	人	人	人	人	人	人	人	人
全市	496	1.7	△57	2,652	2,709	553	11,045	10,492	-	9,967	9,967
本庁	180	1.4	△210	1,217	1,427	552	5,661	5,109	△162	4,528	4,690
大久保	442	5.4	167	787	620	121	2,789	2,668	154	2,813	2,659
魚住	△145	△3.0	△25	401	426	△134	1,615	1,749	14	1,737	1,723
二見	19	0.7	11	247	236	14	980	966	△6	889	895

表10. 地区別人口動態の推移

年次	全 市				本 庁 地 区				大 久 保 地 区			
	人口増加数	自然増加	社会増加	市内移動	人口増加数	自然増加	社会増加	市内移動	人口増加数	自然増加	社会増加	市内移動
H27	496	△57	553	-	180	△210	552	△162	442	167	121	154
26	505	2	503	-	△8	△106	211	△113	729	92	352	285
25	456	29	427	-	△178	△92	158	△244	864	152	399	313
24	△256	204	△460	-	△419	△34	△205	△180	551	159	222	170
23	△288	127	△415	-	△267	△114	△322	169	267	141	191	△65
22	△344	174	△518	-	△257	△60	△103	△94	135	145	△27	17
21	828	364	464	-	395	17	438	△60	421	206	153	62
20	367	419	△52	-	△405	△13	△327	△65	716	205	288	223
19	955	460	495	-	△317	△20	△42	△255	1,017	243	404	370
18	124	501	△377	-	△545	85	△422	△208	585	158	186	241

年次	魚 住 地 区				二 見 地 区			
	人口増加数	自然増加	社会増加	市内移動	人口増加数	自然増加	社会増加	市内移動
H27	△145	△25	△134	14	19	11	14	△6
26	△150	△9	2	△143	△66	25	△62	△29
25	△168	△37	△39	△92	△62	6	△91	23
24	△134	50	△212	28	△254	29	△265	△18
23	△131	69	△148	△52	△157	31	△136	△52
22	△131	52	△288	105	△91	37	△100	△28
21	△63	81	△130	△14	75	60	3	12
20	1	165	△16	△148	55	62	3	△10
19	212	181	119	△88	43	56	14	△27
18	△12	140	△111	△41	96	118	△30	8

表11. 地区別社会動態の推移

年次	全 市			本 庁 地 区			大 久 保 地 区		
	社会増	転 入	転 出	社会増	転 入	転 出	社会増	転 入	転 出
H27	553	11,045	10,492	552	5,661	5,109	121	2,789	2,668
26	503	10,740	10,237	211	5,287	5,076	352	2,741	2,389
25	427	10,904	10,477	158	5,423	5,265	399	2,779	2,380
24	△460	10,556	11,016	△205	5,313	5,518	222	2,706	2,484
23	△415	10,525	10,940	△322	5,319	5,641	191	2,586	2,395
22	△518	10,418	10,936	△103	5,353	5,456	△27	2,514	2,541
21	464	11,453	10,989	438	5,890	5,452	153	2,667	2,514
20	△52	11,411	11,463	△327	5,526	5,853	288	2,857	2,569
19	495	11,858	11,363	△42	5,838	5,880	404	2,870	2,466
18	△377	11,864	12,241	△422	5,881	6,303	186	2,840	2,654

年次	魚 住 地 区			二 見 地 区		
	社会増	転 入	転 出	社会増	転 入	転 出
H27	△134	1,615	1,749	14	980	966
26	2	1,697	1,695	△62	1,015	1,077
25	△39	1,663	1,702	△91	1,039	1,130
24	△212	1,644	1,856	△265	893	1,158
23	△148	1,649	1,797	△136	971	1,107
22	△288	1,575	1,863	△100	976	1,076
21	△130	1,818	1,948	3	1,078	1,075
20	△16	1,951	1,967	3	1,077	1,074
19	119	2,044	1,925	14	1,106	1,092
18	△111	1,965	2,076	△30	1,178	1,208

図7. 地区別社会動態の推移（転入数－転出数）

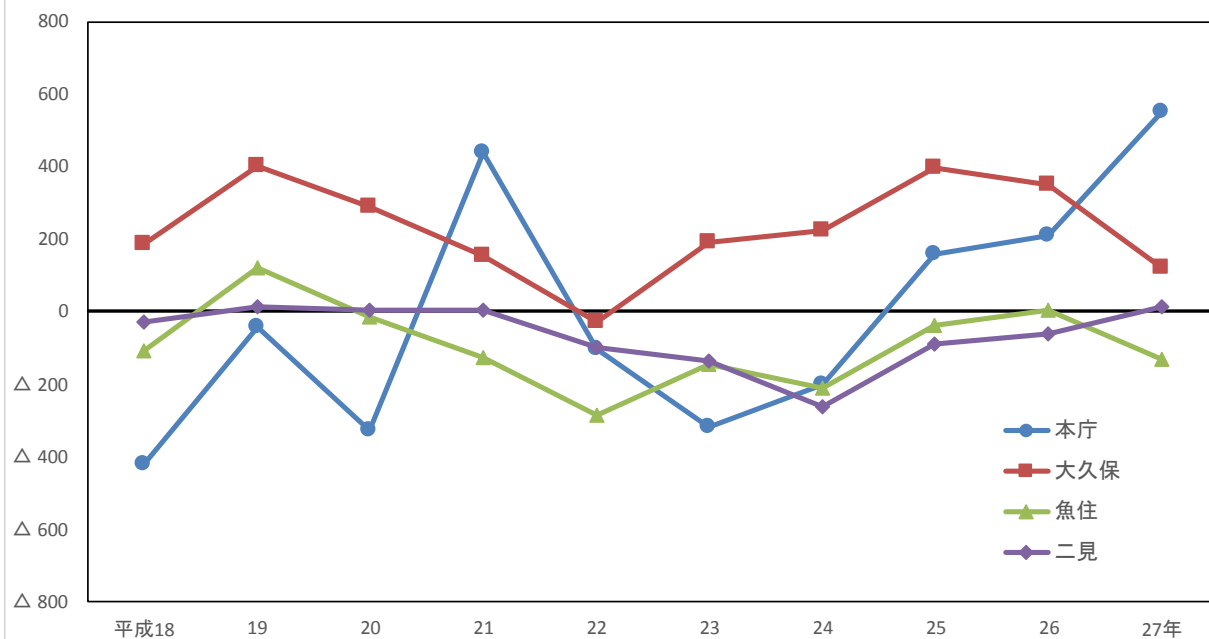


表12. 人口動態の推移

年次	人口 増加数	人口 増加率	自然 増加数	自然 増加率	出生数	出生率	死亡数	死亡率
平成27年	496	1.7	△57	△0.2	2,652	9.0	2,709	9.2
26	505	1.7	2	0.0	2,570	8.8	2,568	8.8
25	456	1.6	29	0.1	2,627	9.0	2,598	8.9
24	△256	△0.9	204	0.7	2,692	9.3	2,488	8.6
23	△288	△1.0	127	0.4	2,645	9.1	2,518	8.7
22	△344	△1.2	174	0.6	2,669	9.2	2,495	8.6
21	828	2.8	364	1.2	2,804	9.6	2,440	8.3
20	367	1.3	419	1.4	2,741	9.4	2,322	7.9
19	955	3.3	460	1.6	2,664	9.1	2,204	7.6
18	124	0.4	501	1.7	2,779	9.5	2,278	7.8
17	△218	△0.7	400	1.4	2,645	9.1	2,245	7.7
16	355	1.2	632	2.2	2,729	9.3	2,097	7.2
15	△319	△1.1	761	2.6	2,884	9.9	2,123	7.3
14	△365	△1.2	1,035	3.5	3,026	10.4	1,991	6.8
13	△461	△1.6	1,229	4.2	3,223	11.0	1,994	6.8
12	296	1.0	1,329	4.5	3,341	11.4	2,012	6.9
11	143	0.5	1,294	4.4	3,311	11.2	2,017	6.8
10	1,864	6.3	1,480	5.0	3,423	11.6	1,943	6.6
9	3,023	10.3	1,485	5.1	3,349	11.5	1,864	6.4
8	2,058	7.1	1,497	5.2	3,316	11.5	1,819	6.3
7	3,186	11.1	1,400	4.9	3,253	11.3	1,853	6.4
6	2,252	8.0	1,391	4.9	3,227	11.4	1,836	6.5
5	2,586	9.2	1,297	4.6	3,076	11.0	1,779	6.3
4	2,566	9.2	1,506	5.4	3,219	11.6	1,713	6.2
3	4,644	16.9	1,332	4.8	3,063	11.1	1,731	6.3
2	3,814	14.1	1,380	5.1	3,025	11.2	1,645	6.1
元	4,166	15.6	1,327	5.0	2,931	10.9	1,604	6.0
昭和63	1,856	7.0	1,340	5.1	2,933	11.1	1,593	6.0
62	345	1.3	1,488	5.7	2,963	11.3	1,475	5.6
61	△639	△2.4	1,634	6.2	3,102	11.8	1,468	5.6
60	△203	△0.8	1,859	7.1	3,295	12.5	1,436	5.5
59	663	2.5	2,112	8.0	3,526	13.4	1,414	5.4
58	668	2.5	2,262	8.6	3,703	14.1	1,441	5.5
57	3,271	12.5	2,488	9.5	3,788	14.4	1,300	5.0
56	3,290	12.7	2,512	9.7	3,847	14.9	1,335	5.2
55	4,033	15.8	2,566	10.1	3,841	15.1	1,275	5.0
54	3,628	14.4	2,899	11.5	4,074	16.2	1,175	4.7
53	3,815	15.4	3,077	12.4	4,311	17.4	1,234	5.0
52	4,563	18.7	3,152	12.9	4,338	17.8	1,186	4.9
51	4,701	19.6	3,385	14.1	4,539	19.0	1,154	4.8
50	4,042	17.2	3,602	15.3	4,803	20.4	1,201	5.1

(単位：人，%)

社会 増加数	社会 増加率	転入数	転入率	転出数	転出率	10月1日現在 推計人口	年次
553	1.9	11,045	37.6	10,492	35.7	293,509 ※	平成27年
503	1.7	10,740	36.9	10,237	35.1	291,357	26
427	1.5	10,904	37.5	10,477	36.0	290,909	25
△460	△1.6	10,556	36.3	11,016	37.9	290,657	24
△415	△1.4	10,525	36.2	10,940	37.6	290,856	23
△518	△1.8	10,418	35.8	10,936	37.6	290,959 ※	22
464	1.6	11,453	39.0	10,989	37.5	293,299	21
△52	△0.2	11,411	39.0	11,463	39.2	292,247	20
495	1.7	11,858	40.6	11,363	38.9	291,783	19
△377	△1.3	11,864	40.8	12,241	42.1	291,063	18
△618	△2.1	11,399	39.2	12,017	41.3	291,027 ※	17
△277	△0.9	11,853	40.6	12,130	41.5	292,291	16
△1,080	△3.7	12,098	41.4	13,178	45.1	291,876	15
△1,400	△4.8	12,152	41.6	13,552	46.4	292,280	14
△1,690	△5.8	12,678	43.3	14,368	49.0	292,961	13
△1,033	△3.5	14,261	48.7	15,294	52.2	293,117 ※	12
△1,151	△3.9	14,595	49.4	15,746	53.3	295,324	11
384	1.3	16,029	54.4	15,645	53.1	294,700	10
1,538	5.3	17,427	59.6	15,889	54.4	292,253	9
561	1.9	16,946	58.6	16,385	56.6	289,284	8
1,786	6.2	18,517	64.4	16,731	58.2	287,606 ※	7
861	3.0	16,824	59.5	15,963	56.4	282,912	6
1,289	4.6	15,919	56.7	14,630	52.1	280,795	5
1,060	3.8	15,113	54.3	14,053	50.5	278,458	4
3,312	12.0	17,003	61.7	13,691	49.7	275,399	3
2,434	9.0	15,975	59.0	13,541	50.0	270,722 ※	2
2,839	10.6	16,029	59.9	13,190	49.3	267,698	元
516	2.0	13,849	52.4	13,333	50.5	264,274	昭和63
△1,143	△4.3	13,444	51.1	14,587	55.4	263,124	62
△2,273	△8.6	11,845	45.0	14,118	53.7	263,033	61
△2,062	△7.8	12,204	46.3	14,266	54.2	263,363 ※	60
△1,449	△5.5	12,327	46.7	13,776	52.2	263,825	59
△1,594	△6.1	12,952	49.3	14,546	55.3	262,960	58
783	3.0	15,303	58.4	14,520	55.4	262,156	57
778	3.0	15,422	59.6	14,644	56.6	258,640	56
1,467	5.8	16,197	63.6	14,730	57.8	254,869 ※	55
729	2.9	17,495	69.5	16,766	66.6	251,902	54
738	3.0	16,497	66.4	15,759	63.4	248,422	53
1,411	5.8	17,852	73.1	16,441	67.3	244,310	52
1,316	5.5	17,529	73.2	16,213	67.7	239,401	51
440	1.9	16,112	68.6	15,672	66.7	234,905 ※	50

※国勢調査人口

注：平成27年10月1日現在推計人口は、平成27年国勢調査速報値人口による。

表13. 県内市郡別の社会動態(市郡別明石市への転入者数・明石市からの転出者数)

市郡別	平成27年			26年			25年			24年			23年		
	転入	転出	差引	転入	転出	差引	転入	転出	差引	転入	転出	差引	転入	転出	差引
神戸市	3,359	3,152	207	3,247	3,088	159	3,266	3,154	112	3,041	3,234	△193	3,081	3,178	△97
東灘区	165	180	△15	198	208	△10	168	208	△40	147	178	△31	153	160	△7
灘区	103	149	△46	145	161	△16	125	134	△9	150	146	4	125	141	△16
中央区	245	289	△44	210	282	△72	253	320	△67	213	258	△45	217	269	△52
兵庫区	189	171	18	183	222	△39	214	178	36	157	178	△21	167	162	5
長田区	146	126	20	157	129	28	122	154	△32	134	123	11	143	139	4
須磨区	283	185	98	269	253	16	267	247	20	255	203	52	238	225	13
垂水区	781	772	9	709	706	3	697	663	34	695	736	△41	738	733	5
北区	183	149	34	169	137	32	171	130	41	157	151	6	173	157	16
西区	1,264	1,131	133	1,207	990	217	1,249	1,120	129	1,133	1,261	△128	1,127	1,192	△65
阪神	758	717	41	670	735	△65	706	715	△9	668	686	△18	667	683	△16
尼崎市	212	204	8	209	203	6	179	174	5	163	218	△55	188	168	20
西宮市	244	242	2	221	250	△29	221	266	△45	230	224	6	219	241	△22
芦屋市	122	93	29	75	85	△10	79	85	△6	80	80	-	78	83	△5
伊丹市	52	58	△6	63	70	△7	51	54	△3	72	35	37	62	58	4
宝塚市	63	62	1	43	53	△10	57	72	△15	58	59	△1	41	57	△16
川西市	23	30	△7	36	24	12	59	21	38	24	21	3	39	31	8
三田市	35	25	10	22	41	△19	48	40	8	33	46	△13	36	42	△6
川辺郡	7	3	4	1	9	△8	12	3	9	8	3	5	4	3	1
東播磨	1,683	1,349	334	1,697	1,429	268	1,729	1,460	269	1,605	1,685	△80	1,562	2,136	△574
加古川市	874	679	195	903	761	142	914	706	208	769	813	△44	798	1,250	△452
西脇市	29	9	20	33	20	13	29	12	17	37	20	17	25	17	8
三木市	142	91	51	122	80	42	101	82	19	116	106	10	112	128	△16
高砂市	201	135	66	183	132	51	199	141	58	172	133	39	194	129	65
小野市	81	51	30	54	45	9	67	62	5	65	43	22	50	26	24
加西市	28	21	7	22	16	6	22	37	△15	42	27	15	39	24	15
加東市	54	43	11	52	26	26	40	28	12	59	46	13	36	39	△3
加古郡	267	313	△46	322	346	△24	354	390	△36	339	494	△155	303	512	△209
多可郡	7	7	-	6	3	3	3	2	1	6	3	3	5	11	△6
西播磨	688	521	167	632	558	74	589	569	20	635	501	134	568	534	34
姫路市	519	402	117	485	424	61	424	443	△19	472	372	100	415	412	3
相生市	18	8	10	13	10	3	16	12	4	14	18	△4	12	8	4
赤穂市	34	23	11	25	28	△3	27	23	4	29	17	12	31	15	16
宍粟市	22	11	11	14	10	4	20	14	6	20	13	7	17	7	10
たつの市	30	31	△1	42	47	△5	35	37	△2	41	31	10	28	53	△25
神崎郡	28	23	5	22	14	8	25	18	7	21	16	5	26	12	14
揖保郡	18	16	2	13	4	9	26	6	20	22	20	2	22	12	10
赤穂郡	11	2	9	5	7	△2	6	6	-	4	8	△4	12	7	5
佐用郡	8	5	3	13	14	△1	10	10	-	12	6	6	5	8	△3
淡路	128	89	39	123	104	19	144	92	52	117	87	30	143	95	48
洲本市	35	25	10	34	26	8	46	29	17	29	25	4	53	43	10
南あわじ市	36	27	9	25	24	1	34	19	15	19	15	4	19	19	-
淡路市	57	37	20	64	54	10	64	44	20	69	47	22	71	33	38
但馬	60	42	18	67	54	13	71	46	25	80	51	29	87	43	44
豊岡市	33	21	12	27	36	△9	37	24	13	33	29	4	49	16	33
養父市	2	10	△8	9	11	△2	6	4	2	13	1	12	12	2	10
朝来市	12	4	8	25	6	19	15	12	3	20	9	11	16	21	△5
美方郡	13	7	6	6	1	5	13	6	7	14	12	2	10	4	6
丹波	41	22	19	29	31	△2	37	22	15	39	35	4	23	31	△8
篠山市	18	14	4	13	9	4	14	6	8	16	15	1	6	13	△7
丹波市	23	8	15	16	22	△6	23	16	7	23	20	3	17	18	△1
合計	6,717	5,892	825	6,465	5,999	466	6,542	6,058	484	6,185	6,279	△94	6,131	6,700	△569

表14. 都道府県別の社会動態(都道府県別明石市への転入者数・明石市からの転出者数)

都道府県別	平成27年			26年			25年			24年			23年		
	転入	転出	差引	転入	転出	差引	転入	転出	差引	転入	転出	差引	転入	転出	差引
大阪府	908	950	△42	937	934	3	997	970	27	880	1,043	△163	860	886	△26
京都府	217	182	35	177	166	11	214	176	38	194	181	13	185	204	△19
奈良県	87	87	-	99	72	27	67	67	-	85	76	9	87	71	16
和歌山県	50	39	11	63	41	22	41	34	7	34	40	△6	45	33	12
滋賀県	104	88	16	80	74	6	79	73	6	83	95	△12	68	98	△30
北海道	54	56	△2	47	36	11	39	49	△10	46	34	12	58	44	14
青森県	2	2	-	3	9	△6	12	7	5	7	6	1	3	13	△10
岩手県	4	7	△3	8	6	2	13	7	6	12	5	7	10	7	3
宮城県	22	25	△3	29	29	-	33	19	14	20	35	△15	23	28	△5
秋田県	6	4	2	2	2	-	4	2	2	5	1	4	2	1	1
山形県	3	1	2	6	1	5	5	3	2	12	7	5	6	5	1
福島県	11	20	△9	12	11	1	11	14	△3	29	14	15	25	8	17
茨城県	48	52	△4	39	50	△11	39	43	△4	44	27	17	26	28	△2
栃木県	23	29	△6	50	12	38	36	26	10	33	53	△20	24	17	7
群馬県	18	22	△4	18	13	5	12	14	△2	26	5	21	17	9	8
埼玉県	111	103	8	100	107	△7	99	122	△23	78	140	△62	96	107	△11
千葉県	135	167	△32	110	120	△10	135	156	△21	137	142	△5	160	152	8
東京都	316	491	△175	337	454	△117	297	472	△175	357	463	△106	366	412	△46
神奈川県	195	264	△69	203	174	29	188	266	△78	220	232	△12	208	249	△41
新潟県	4	13	△9	5	17	△12	14	12	2	15	15	-	19	9	10
富山県	19	11	8	10	25	△15	13	19	△6	24	15	9	13	24	△11
石川県	31	36	△5	32	28	4	17	22	△5	13	21	△8	39	28	11
福井県	24	10	14	14	23	△9	27	15	12	22	14	8	18	16	2
山梨県	8	11	△3	11	5	6	7	3	4	11	3	8	5	14	△9
長野県	42	13	29	27	27	-	42	34	8	28	15	13	20	21	△1
岐阜県	27	40	△13	33	29	4	29	25	4	42	29	13	35	28	7
静岡県	63	51	12	66	46	20	64	48	16	58	70	△12	41	47	△6
愛知県	164	212	△48	151	204	△53	178	188	△10	201	195	6	191	174	17
三重県	47	42	5	49	41	8	57	52	5	63	45	18	68	37	31
鳥取県	51	33	18	37	29	8	40	24	16	37	39	△2	36	31	5
島根県	26	30	△4	18	29	△11	19	32	△13	19	25	△6	37	29	8
岡山県	173	161	12	158	137	21	159	148	11	142	129	13	157	115	42
広島県	122	148	△26	140	134	6	141	123	18	132	147	△15	151	99	52
山口県	42	47	△5	28	39	△11	42	52	△10	39	48	△9	44	45	△1
徳島県	53	44	9	43	50	△7	66	50	16	69	46	23	45	34	11
香川県	50	43	7	72	49	23	61	69	△8	62	81	△19	71	61	10
愛媛県	58	52	6	52	46	6	40	45	△5	44	53	△9	49	48	1
高知県	47	20	27	31	28	3	21	27	△6	32	34	△2	34	32	2
福岡県	120	131	△11	120	108	12	129	114	15	107	146	△39	161	99	62
佐賀県	12	11	1	12	12	-	15	12	3	30	11	19	9	14	△5
長崎県	21	39	△18	19	43	△24	31	36	△5	35	46	△11	23	31	△8
熊本県	23	27	△4	21	25	△4	23	39	△16	26	46	△20	30	25	5
大分県	20	10	10	10	33	△23	20	26	△6	25	24	1	34	32	2
宮崎県	24	14	10	8	20	△12	19	23	△4	30	28	2	25	28	△3
鹿児島県	41	36	5	37	30	7	32	31	1	38	36	2	44	52	△8
沖縄県	28	29	△1	27	26	1	28	21	7	19	28	△9	31	35	△4
国外	523	547	△24	551	505	46	519	426	93	487	520	△33	529	564	△35
合計	4,177	4,450	△273	4,102	4,099	3	4,174	4,236	△62	4,152	4,508	△356	4,228	4,144	84

表15. 町名別人口動態(平成27年中) -住民基本台帳人口-

町名	人口 増加数	自然動態			社会動態			市内 移動
		増加数	出生数	死亡数	増加数	転入数	転出数	
松が丘1丁目	△36	△21	3	24	△27	37	64	12
松が丘2丁目	△52	△13	5	18	△6	66	72	△33
松が丘3丁目	27	△8	2	10	26	42	16	9
松が丘4丁目	△10	△9	16	25	10	97	87	△11
松が丘5丁目	△33	△12	5	17	△20	16	36	△1
松が丘北町	△12	3	6	3	△15	13	28	-
大蔵谷奥	△29	△9	5	14	5	40	35	△25
東山町	△3	△2	2	4	-	24	24	△1
朝霧北町	9	5	10	5	△5	37	42	9
朝霧台	△16	△7	5	12	△5	25	30	△4
朝霧山手町	1	△6	1	7	16	34	18	△9
朝霧南町1丁目	1	△1	1	2	4	15	11	△2
朝霧南町2丁目	73	10	14	4	40	88	48	23
朝霧南町3丁目	6	△6	4	10	14	34	20	△2
朝霧南町4丁目	△21	△6	4	10	△15	23	38	-
朝霧東町1丁目	3	7	9	2	13	33	20	△17
朝霧東町2丁目	60	7	13	6	48	84	36	5
朝霧東町3丁目	13	△7	2	9	5	21	16	15
朝霧町1丁目	11	△6	7	13	8	22	14	9
朝霧町2丁目	2	△5	4	9	8	21	13	△1
朝霧町3丁目	△2	△4	1	5	10	26	16	△8
北朝霧丘1丁目	△34	△5	3	8	△21	15	36	△8
北朝霧丘2丁目	△3	4	9	5	7	38	31	△14
東朝霧丘	40	△19	8	27	22	77	55	37
中朝霧丘	△23	△4	6	10	△13	26	39	△6
西朝霧丘	6	2	2	-	△5	15	20	9
荷山町	3	5	8	3	△3	44	47	1
東野町	△41	6	36	30	△42	105	147	△5
太寺大野町	93	-	7	7	36	64	28	57
太寺天王町	26	△1	8	9	1	26	25	26
太寺1丁目	3	△5	4	9	2	39	37	6
太寺2丁目	2	5	9	4	9	23	14	△12
太寺3丁目	△10	△10	3	13	△3	12	15	3
太寺4丁目	△17	△3	5	8	-	28	28	△14
東人丸町	△19	△1	9	10	△6	32	38	△12
人丸町	△15	△10	-	10	△8	18	26	3
山下町	13	△5	8	13	19	65	46	△1
上ノ丸1丁目	△11	1	9	8	△4	26	30	△8
上ノ丸2丁目	25	△2	7	9	18	47	29	9
上ノ丸3丁目	16	1	9	8	14	52	38	1
明石公園	-	-	-	-	-	-	-	-
鷹匠町	△20	△4	11	15	△8	39	47	△8
茶園場町	△31	△6	3	9	△5	24	29	△20
大蔵八幡町	△4	△8	4	12	10	36	26	△6
大蔵町	30	1	6	5	9	16	7	20
大蔵中町	14	△1	3	4	1	11	10	14
大蔵本町	△7	△2	1	3	4	17	13	△9
大蔵天神町	11	△3	2	5	-	11	11	14
天文町1丁目	△9	△1	2	3	△3	12	15	△5
天文町2丁目	△7	△8	-	8	-	19	19	1

町名	人口 増加数	自然動態			社会動態			市内 移動
		増加数	出生数	死亡数	増加数	転入数	転出数	
相生町1丁目	△3	△3	4	7	3	29	26	△3
相生町2丁目	23	△2	10	12	24	79	55	1
中崎1丁目	△16	△1	4	5	△14	2	16	△1
中崎2丁目	258	-	11	11	139	187	48	119
鍛冶屋町	△1	△1	-	1	△4	6	10	4
桜町	6	2	9	7	9	51	42	△5
東仲ノ町	△16	-	9	9	△4	43	47	△12
大明石町1丁目	△20	△4	8	12	△3	70	73	△13
大明石町2丁目	29	11	15	4	23	71	48	△5
本町1丁目	△16	△4	3	7	7	31	24	△19
本町2丁目	△11	△9	6	15	△13	37	50	11
材木町	△14	△2	2	4	5	22	17	△17
樽屋町	△12	△2	10	12	3	55	52	△13
日富美町	△4	△6	3	9	12	25	13	△10
大観町	△25	△8	3	11	△8	18	26	△9
港町	△27	△10	3	13	△6	23	29	△11
岬町	△18	△22	-	22	△4	8	12	8
大蔵海岸通1丁目	-	-	-	-	-	-	-	-
大蔵海岸通2丁目	-	-	-	-	-	-	-	-
西新町1丁目	△14	△1	8	9	△2	22	24	△11
西新町2丁目	7	△10	3	13	1	32	31	16
西新町3丁目	△14	△5	3	8	△18	28	46	9
北王子町	16	△4	9	13	8	35	27	12
王子1丁目	6	-	2	2	△1	24	25	7
王子2丁目	26	7	12	5	8	50	42	11
南王子町	3	-	8	8	10	29	19	△7
大道町1丁目	3	-	8	8	△1	25	26	4
大道町2丁目	14	2	7	5	11	31	20	1
硯町1丁目	7	-	8	8	9	39	30	△2
硯町2丁目	△29	△3	14	17	△10	47	57	△16
硯町3丁目	△47	△13	5	18	△6	51	57	△28
田町1丁目	△7	7	11	4	△20	13	33	6
田町2丁目	△28	3	6	3	△18	25	43	△13
新明町	24	△2	4	6	14	36	22	12
船上町	△1	1	14	13	△7	24	31	5
和坂稻荷町	△5	△2	1	3	△1	3	4	△2
宮の上	1	5	20	15	7	49	42	△11
立石1丁目	10	△7	-	7	12	17	5	5
立石2丁目	10	7	11	4	17	32	15	△14
貴崎1丁目	△17	△3	2	5	△7	4	11	△7
貴崎2丁目	△31	△12	1	13	△5	9	14	△14
貴崎3丁目	△31	△3	13	16	△11	47	58	△17
貴崎4丁目	△22	△3	6	9	△2	6	8	△17
貴崎5丁目	2	△4	6	10	13	41	28	△7
南貴崎町	△9	-	2	2	△8	8	16	△1
林崎町1丁目	△8	△4	-	4	-	3	3	△4
林崎町2丁目	△13	2	10	8	-	19	19	△15
林崎町3丁目	△32	△8	7	15	△19	38	57	△5
林1丁目	△7	△8	4	12	△6	8	14	7
林2丁目	△12	△7	7	14	-	11	11	△5

町名	人口 増加数	自然動態			社会動態			市内 移動
		増加数	出生数	死亡数	増加数	転入数	転出数	
林3丁目	△9	△10	2	12	4	20	16	△3
松江	△13	2	21	19	△10	73	83	△5
和坂1丁目	2	△4	13	17	-	55	55	6
和坂2丁目	17	3	11	8	15	31	16	△1
和坂3丁目	△4	1	8	7	4	29	25	△9
西明石町1丁目	△3	△5	1	6	2	17	15	-
西明石町2丁目	△13	△4	1	5	△2	14	16	△7
西明石町3丁目	△20	△7	2	9	△11	9	20	△2
西明石町4丁目	△2	△10	-	10	3	12	9	5
西明石町5丁目	△13	△5	6	11	△2	19	21	△6
川崎町	△43	△6	5	11	△32	26	58	△5
西明石南町1丁目	△6	△9	-	9	15	23	8	△12
西明石南町2丁目	△14	△10	3	13	4	59	55	△8
西明石南町3丁目	△45	46	55	9	△17	90	107	△74
和坂	△25	7	9	2	△14	29	43	△18
花園町	△3	-	-	-	-	8	8	△3
松の内1丁目	17	7	19	12	22	78	56	△12
松の内2丁目	71	20	30	10	44	113	69	7
野々上1丁目	△13	△2	10	12	△11	32	43	-
野々上2丁目	△18	△8	4	12	△12	26	38	2
野々上3丁目	△5	△1	9	10	17	81	64	△21
小久保1丁目	48	13	18	5	43	101	58	△8
小久保2丁目	△7	10	14	4	△6	53	59	△11
小久保3丁目	15	28	33	5	30	80	50	△43
小久保4丁目	13	18	19	1	34	85	51	△39
小久保5丁目	22	14	21	7	25	74	49	△17
小久保6丁目	△3	13	18	5	31	80	49	△47
西明石北町1丁目	△16	△2	3	5	5	22	17	△19
西明石北町2丁目	△4	△4	1	5	△1	14	15	1
西明石北町3丁目	20	△1	5	6	19	48	29	2
鳥羽	△52	21	43	22	△38	105	143	△35
西明石東町	20	1	7	6	△4	28	32	23
旭が丘	△22	△1	12	13	△13	20	33	△8
明南町1丁目	3	△2	2	4	-	15	15	5
明南町2丁目	181	11	24	13	77	133	56	93
明南町3丁目	1	1	1	-	-	-	-	-
沢野1丁目	△9	△4	3	7	△4	4	8	△1
沢野2丁目	8	△14	-	14	2	12	10	20
小久保	△16	7	9	2	△12	38	50	△11
西明石西町1丁目	3	△6	4	10	-	29	29	9
西明石西町2丁目	2	△4	7	11	10	44	34	△4
別所町	4	△13	11	24	23	76	53	△6
東藤江1丁目	△11	△8	5	13	△13	29	42	10
東藤江2丁目	△9	△13	4	17	△2	18	20	6
藤が丘1丁目	△17	△11	4	15	3	29	26	△9
藤が丘2丁目	△18	△11	5	16	△2	12	14	△5
藤江	208	31	122	91	44	370	326	133
本庁地区計	180	△210	1,217	1,427	552	5,661	5,109	△162

町名	人口 増加数	自然動態			社会動態			市内 移動
		増加数	出生数	死亡数	増加数	転入数	転出数	
松陰新田	△9	△3	1	4	△2	3	5	△4
森田	△12	6	27	21	25	76	51	△43
松陰	186	22	54	32	57	176	119	107
大久保町	131	34	75	41	27	248	221	70
駅前1丁目	99	9	15	6	57	105	48	33
駅前2丁目	9	21	23	2	△4	66	70	△8
大窪	△118	4	161	157	△14	549	563	△108
山手台1丁目	△1	△3	3	6	△8	7	15	10
山手台2丁目	△19	△11	2	13	△2	12	14	△6
山手台3丁目	10	2	6	4	5	16	11	3
山手台4丁目	△1	4	5	1	△4	7	11	△1
高丘1丁目	△25	△7	4	11	△16	12	28	△2
高丘2丁目	△4	△7	4	11	1	12	11	2
高丘3丁目	△49	△13	9	22	△6	84	90	△30
高丘4丁目	5	△2	-	2	△7	6	13	14
高丘5丁目	5	△1	11	12	6	90	84	-
高丘6丁目	△2	△2	2	4	△6	7	13	6
高丘7丁目	△30	△12	9	21	△5	41	46	△13
西脇	△48	18	39	21	△14	106	120	△52
緑が丘	△24	△3	2	5	△17	10	27	△4
茜1丁目	111	20	20	-	42	56	14	49
茜2丁目	169	19	21	2	37	46	9	113
茜3丁目	106	4	5	1	45	50	5	57
谷八木	92	41	79	38	32	259	227	19
八木	57	△7	20	27	52	102	50	12
福田	3	6	7	1	1	17	16	△4
福田1丁目	6	3	6	3	4	16	12	△1
福田2丁目	-	-	6	6	△4	8	12	4
福田3丁目	△5	7	10	3	△7	22	29	△5
江井島	△31	16	65	49	△13	226	239	△34
西島	△128	△13	62	75	△88	212	300	△27
わかば	9	8	13	5	12	43	31	△11
ゆりのき通1丁目	△30	3	15	12	△39	83	122	6
ゆりのき通2丁目	△20	4	6	2	△26	16	42	2
ゆりのき通3丁目	-	-	-	-	-	-	-	-
大久保地区計	442	167	787	620	121	2,789	2,668	154
金ヶ崎	1	△4	28	32	△33	89	122	38
長坂寺	△58	△7	26	33	△28	76	104	△23
錦が丘1丁目	26	△9	5	14	16	57	41	19
錦が丘2丁目	△1	△9	1	10	6	24	18	2
錦が丘3丁目	△14	△10	3	13	△7	19	26	3
錦が丘4丁目	12	△2	1	3	10	29	19	4
鴨池	△27	6	14	8	△15	42	57	△18
清水	△178	11	150	139	△125	568	693	△64
中尾	3	△12	22	34	△15	81	96	30
住吉1丁目	45	14	16	2	2	48	46	29
住吉2丁目	△10	33	39	6	27	106	79	△70
住吉3丁目	1	4	9	5	△11	43	54	8
住吉4丁目	36	△4	7	11	15	43	28	25
西岡	19	△36	80	116	24	390	366	31
魚住地区計	△145	△25	401	426	△134	1,615	1,749	14

町名	人口 増加数	自然動態			社会動態			市内 移動
		増加数	出生数	死亡数	増加数	転入数	転出数	
福里	97	△1	25	26	75	171	96	23
東二見	△118	△21	94	115	△52	317	369	△45
西二見	23	26	118	92	△21	403	424	18
西二見駅前1丁目	-	-	-	-	-	-	-	-
西二見駅前2丁目	27	3	5	2	14	35	21	10
西二見駅前3丁目	△26	1	1	-	△14	16	30	△13
西二見駅前4丁目	17	3	4	1	13	38	25	1
南二見	△1	-	-	-	△1	-	1	-
二見地区計	19	11	247	236	14	980	966	△6
全市	496	△57	2,652	2,709	553	11,045	10,492	-

表16. 近隣市区町の人口動態

市区町名	平成27年			平成26年			平成25年		
	純増減	自然増減	社会増減	純増減	自然増減	社会増減	純増減	自然増減	社会増減
神戸市	△2,121	△3,435	1,314	△3,005	△2,863	△142	△1,507	△2,586	1,079
垂水区	13	△573	586	△642	△352	△290	△323	△472	149
西区	△1,003	△157	△846	△1,505	△19	△1,486	△953	61	△1,014
加古川市	△1,034	△115	△919	△837	△79	△758	△629	△31	△598
稲美町	△118	△124	6	△63	△112	49	△56	△93	37
播磨町	△46	16	△62	△59	30	△89	7	29	△22
尼崎市	△1,296	△855	△441	△1,889	△751	△1,138	△1,454	△490	△964
西宮市	1,437	562	875	949	605	344	915	633	282
芦屋市	△320	△144	△176	252	△83	335	△43	△60	17
伊丹市	125	80	45	152	196	△44	180	329	△149
宝塚市	△29	△268	239	△451	△146	△305	△167	5	△172
三木市	△486	△300	△186	△623	△338	△285	△913	△327	△586
三田市	△624	△59	△565	△253	39	△292	△153	1	△154
高砂市	△399	△185	△214	△526	△212	△314	△688	△187	△501
姫路市	△1,586	△562	△1,024	△908	△423	△485	△750	△238	△512
明石市	496	△57	553	505	2	503	456	29	427

市区町名	平成24年			平成23年			平成22年		
	純増減	自然増減	社会増減	純増減	自然増減	社会増減	純増減	自然増減	社会増減
神戸市	△2,846	△2,473	△373	501	△1,642	2,143	842	△1,479	2,321
垂水区	40	△345	385	△114	△259	145	263	△311	574
西区	67	219	△152	186	230	△44	77	266	△189
加古川市	200	297	△97	1,157	452	705	800	316	484
稲美町	△50	△75	25	25	△80	105	△170	△97	△73
播磨町	189	17	172	415	△7	422	60	28	32
尼崎市	△1,449	△624	△825	△1,991	△450	△1,541	△1,221	△141	△1,080
西宮市	1,539	900	639	1,056	921	135	1,511	1,124	387
芦屋市	579	△39	618	519	△10	529	322	15	307
伊丹市	378	357	21	917	493	424	235	636	△401
宝塚市	908	△53	961	1,536	141	1,395	1,237	342	895
三木市	△525	△338	△187	△554	△266	△288	△631	△277	△354
三田市	△27	15	△42	136	73	63	560	92	468
高砂市	△597	△97	△500	△599	△73	△526	△686	△15	△671
姫路市	75	△217	292	△42	△85	43	△29	119	△148
明石市	△256	204	△460	△288	127	△415	△344	174	△518

資料：兵庫県統計課「県市町別毎月人口推計調査」