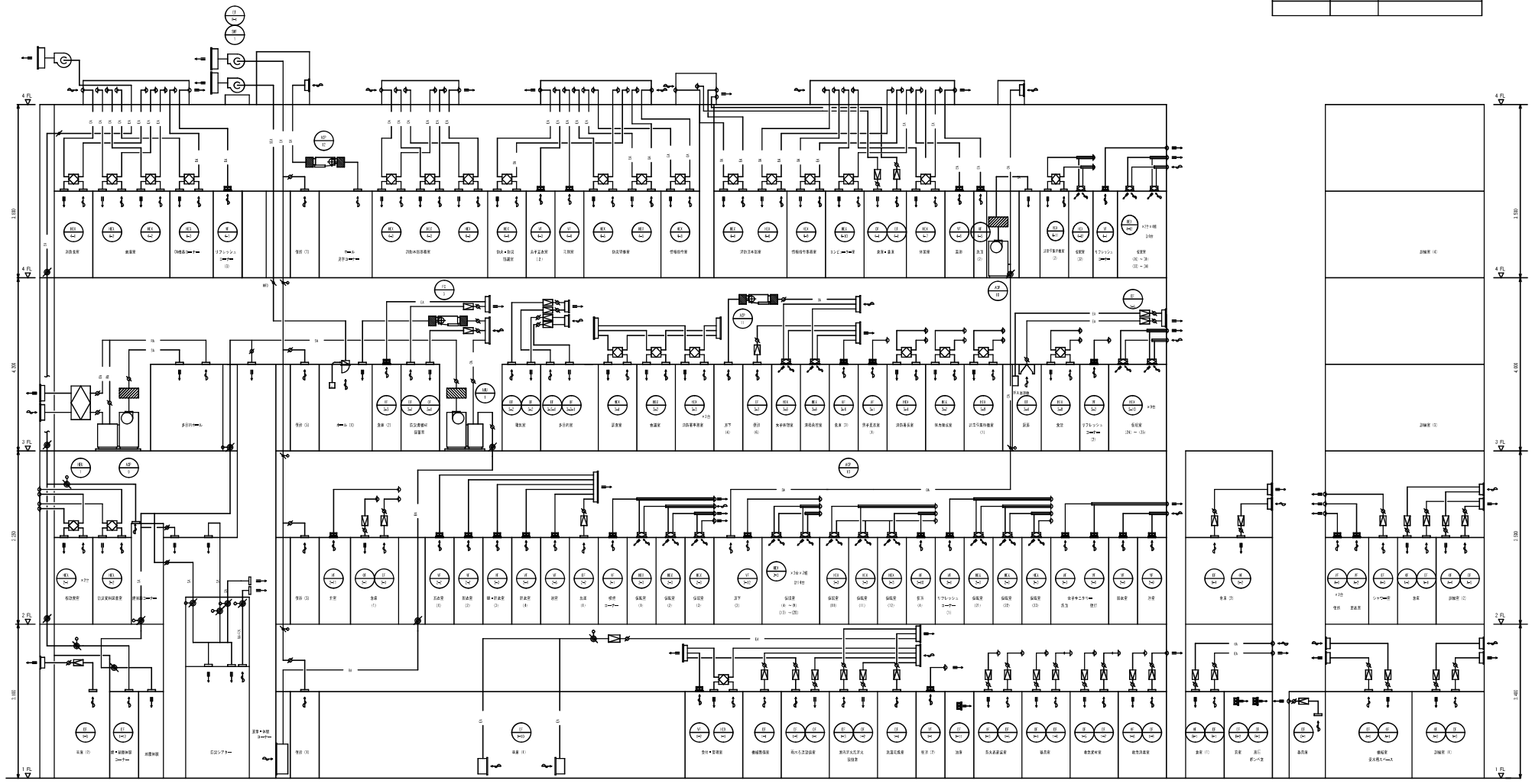


空調ダクト系統図

凡 例			
記 号	名 称	備 考	
— (A) —	送風ダクト		
— (B) —	吸気ダクト		
— (C) —	排気ダクト		
— (D) —	排気ダクト		
— (E) —	排気ダクト		
— (F) —	排気ダクト		
— (G) —	排気ダクト		
— (H) —	排気ダクト		
— (I) —	排気ダクト		
— (J) —	排気ダクト		
— (K) —	排気ダクト		
— (L) —	排気ダクト		
— (M) —	排気ダクト		
— (N) —	排気ダクト		
— (O) —	排気ダクト		
— (P) —	排気ダクト		
— (Q) —	排気ダクト		
— (R) —	排気ダクト		
— (S) —	排気ダクト		
— (T) —	排気ダクト		
— (U) —	排気ダクト		
— (V) —	排気ダクト		
— (W) —	排気ダクト		
— (X) —	排気ダクト		
— (Y) —	排気ダクト		
— (Z) —	排気ダクト		



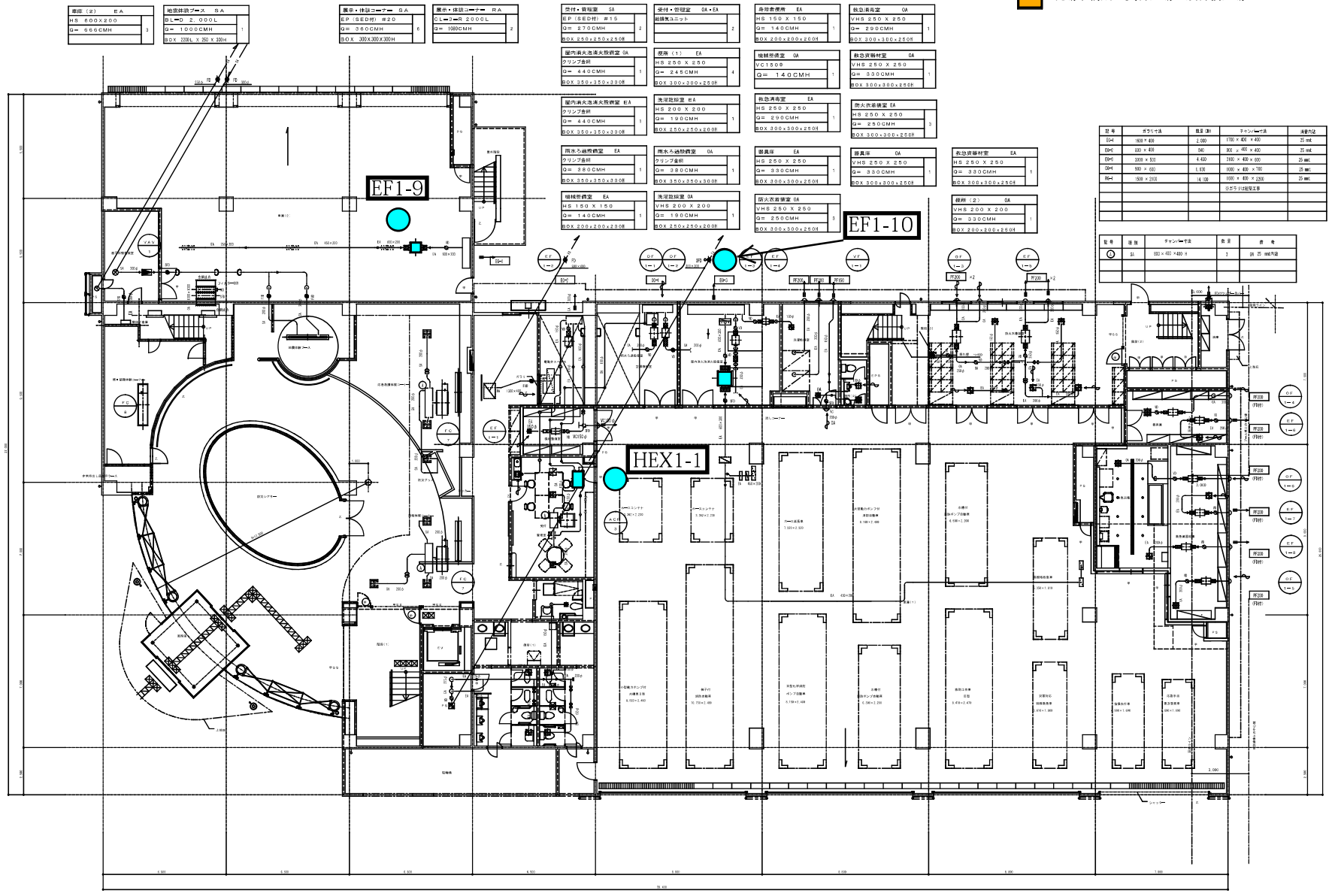
ダクト 系統図

1階部分 2階部分 3階部分

空調ダクト 1階平面図

凡例

- エアコン室内機・室外機
- ファンコイル
- 全熱交換機・空調和機
- 冷水水発生機・空調和機
- 現場事務所・資材置場・残材仮置場



階段 (2) EA HS 600 X 200 Q= 3.0 CMH	階段床下スペース BA DL=400 X 200 DL Q= 1.0 CMH BOX 1200 X 50 X 100	廊下・柱間スペース GA DL=400 X 200 DL Q= 3.0 CMH	廊下・柱間スペース RA DL=400 X 200 DL Q= 10.0 CMH
---	---	---	--

受付・資材室 GA HS 150 X 150 Q= 2.7 CMH BOX 250 X 250 X 250	受付・管理室 GA・EA HS 150 X 150 Q= 1.4 CMH BOX 200 X 200 X 200	会議室兼受付 EA HS 150 X 150 Q= 2.9 CMH BOX 250 X 250 X 250	緊急用倉庫 GA HS 250 X 250 Q= 2.9 CMH BOX 300 X 300 X 250
--	---	--	---

緊急用倉庫 GA HS 250 X 250 Q= 2.9 CMH BOX 300 X 300 X 250	緊急用倉庫 GA HS 250 X 250 Q= 2.9 CMH BOX 300 X 300 X 250	緊急用倉庫 GA HS 250 X 250 Q= 2.9 CMH BOX 300 X 300 X 250	緊急用倉庫 GA HS 250 X 250 Q= 2.9 CMH BOX 300 X 300 X 250
---	---	---	---

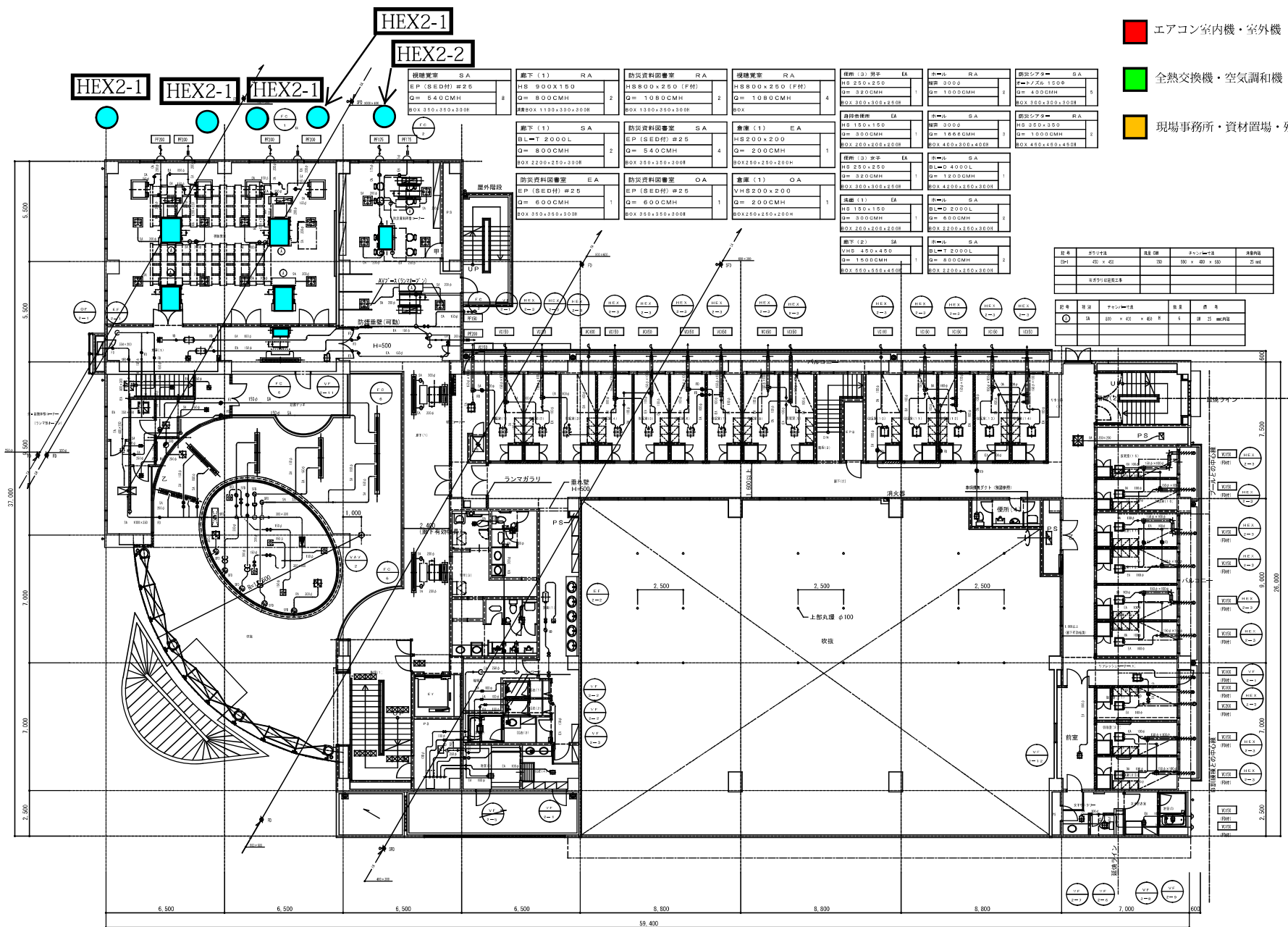
記号	タイプ名	設置数	ファンコイル	消費電力
EA	1000 X 800	200	1700 X 600 X 400	200W
FC	100 X 400	30	100 X 400 X 400	20W
GA	300 X 50	400	300 X 400 X 100	20W
EA	100 X 100	1	100 X 100 X 100	20W
EA	100 X 200	14	100 X 100 X 200	20W

記号	タイプ名	設置数	消費電力
GA	100 X 400 X 400	1	約 50W

空調ダクト2階平面図

凡例

- エアコン室内機・室外機
- ファンコイル
- 全熱交換機・空調和機
- 冷水発生機・空調和機
- 現場事務所・資材置場・残材仮置場



視聴室 SA EP (SED付) #25 Q= 540 CMH BOX 350×350×300H	廊下 (1) RA HS 900×150 Q= 800 CMH BOX 1100×350×300H	防災資料図書室 RA HS 800×250 (F付) Q= 1080 CMH BOX 1300×350×300H	視聴室 RA HS 800×250 (F付) Q= 1080 CMH BOX	視座席 (3) 男子 EA HS 250×250 Q= 320 CMH BOX 350×350×300H	ホール RA HS 3000 Q= 1000 CMH	防災シアター SA HS 1500 Q= 400 CMH BOX 350×350×300H
廊下 (1) SA BL-T 2000L Q= 800 CMH BOX 2200×250×300H	防災資料図書室 SA EP (SED付) #25 Q= 540 CMH BOX 350×350×300H	倉庫 (1) EA HS 200×200 Q= 200 CMH BOX 250×250×200H	視座席 (3) 女子 EA HS 250×250 Q= 320 CMH BOX 350×350×300H	ホール SA HS 3000 Q= 1000 CMH BOX 450×300E+60H	防災シアター RA HS 1500×150 Q= 1000 CMH BOX 350×350×300H	防災シアター SA HS 1500×150 Q= 400 CMH BOX 350×350×300H
防災資料図書室 EA EP (SED付) #25 Q= 600 CMH BOX 350×350×300H	防災資料図書室 OA EP (SED付) #25 Q= 600 CMH BOX 350×350×300H	倉庫 (1) OA VH 8200×200 Q= 200 CMH BOX 250×250×200H	視座席 (3) 女子 EA HS 250×250 Q= 320 CMH BOX 350×350×300H	ホール SA BL-D 4000L Q= 1200 CMH BOX 300×300×250H	防災シアター RA HS 1500×150 Q= 400 CMH BOX 350×350×300H	防災シアター SA HS 1500×150 Q= 400 CMH BOX 350×350×300H
廊下 (2) SA BL-T 400×400 Q= 1500 CMH BOX 550×550×450H	防災資料図書室 SA EP (SED付) #25 Q= 600 CMH BOX 350×350×300H	倉庫 (1) SA HS 200×200 Q= 200 CMH BOX 250×250×200H	視座席 (3) 男子 EA HS 250×250 Q= 320 CMH BOX 350×350×300H	ホール SA BL-D 2000L Q= 800 CMH BOX 350×350×300H	防災シアター RA HS 1500×150 Q= 400 CMH BOX 350×350×300H	防災シアター SA HS 1500×150 Q= 400 CMH BOX 350×350×300H

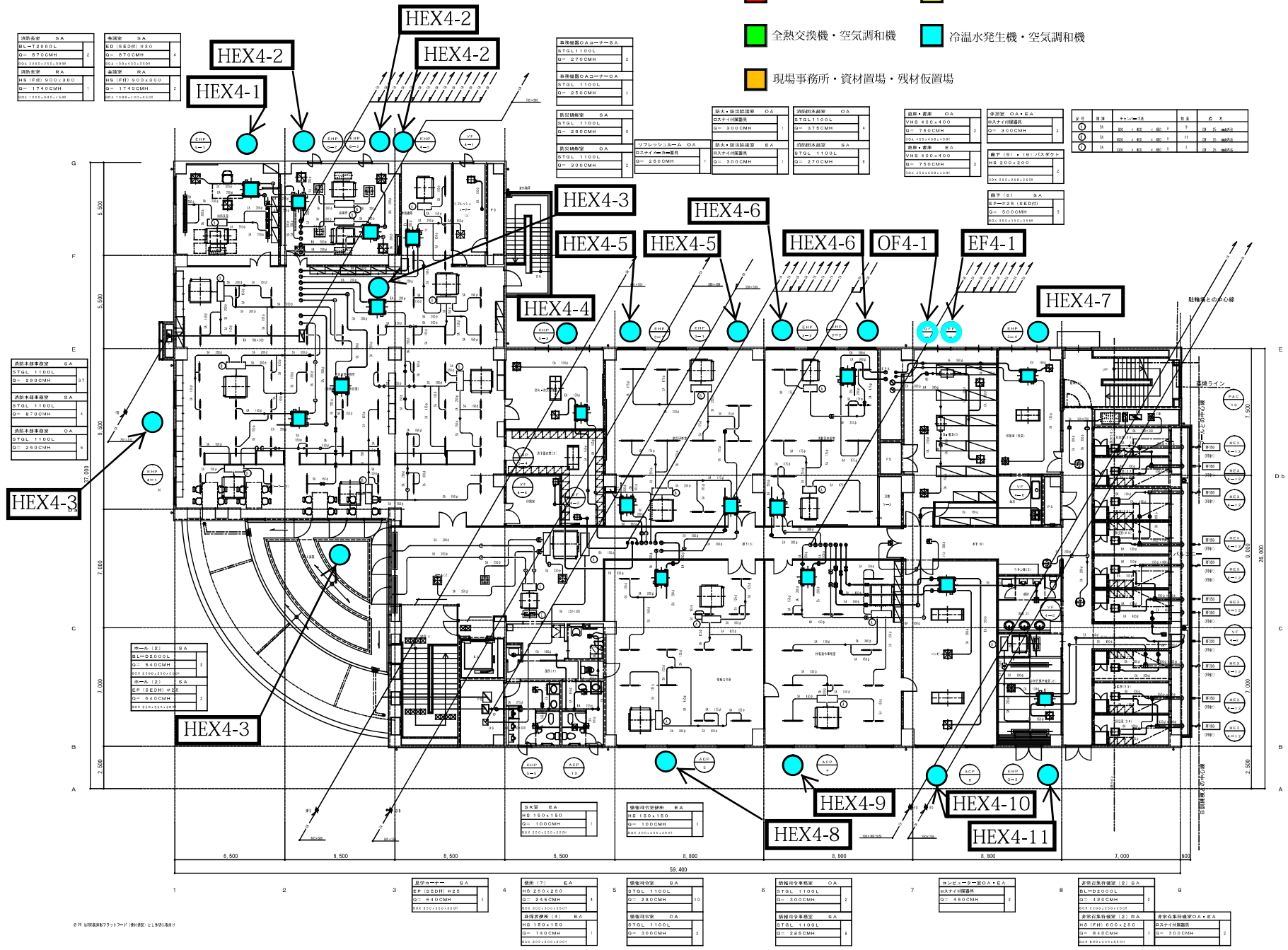
区分	区分名称	設置場所	機種仕様	機種名称
空調	空調機	30	100 × 400 × 100	全熱機
※ 設置位置は図面を参照				

区分	区分名称	機種仕様	機種名称
空調	ファンコイル	100 × 400 × 100	全熱機
※ 設置位置は図面を参照			

空調ダクト 4階平面図

凡例

- エアコン室内機・室外機
- ファンコイル
- 全熱交換機・空調和機
- 冷水水発生機・空調和機
- 現場事務所・資材置場・残材仮置場



© 株式会社 建設設計センター (株) 建設設計センター

空調ダクト屋上平面図

凡 例

- エアコン室内機・室外機
- ファンコイル
- 全熱交換機・空気調和機
- 冷温水発生機・空気調和機

