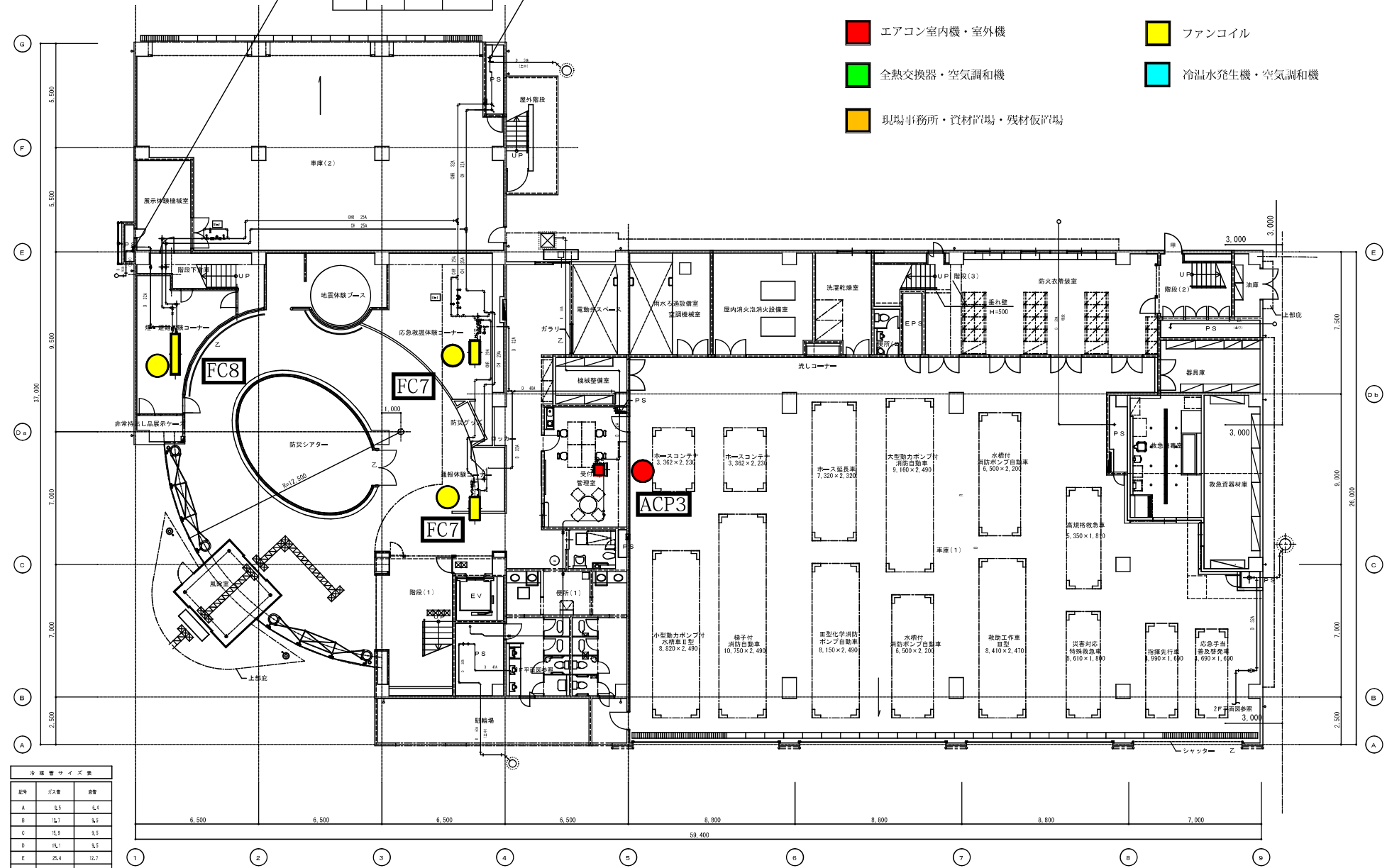


空調配管1階平面図

凡 例

- エアコン室内機・室外機
- ファンコイル
- 全熱交換器・空調和機
- 冷温水発生機・空調和機
- 現場事務所・資材置場・残材仮置場

三方体積リスト		
区分	系統名	体積サイズ
第1	F(水)	25A
第2	F(水)	25A



冷暖管サイズ表		
区分	ガス管	水管
A	5.5	6.4
B	12.1	6.5
C	15.9	6.6
D	19.1	6.7
E	25.4	12.7
F	28.6	15.9
G	31.8	15.9
H	38.1	19.1

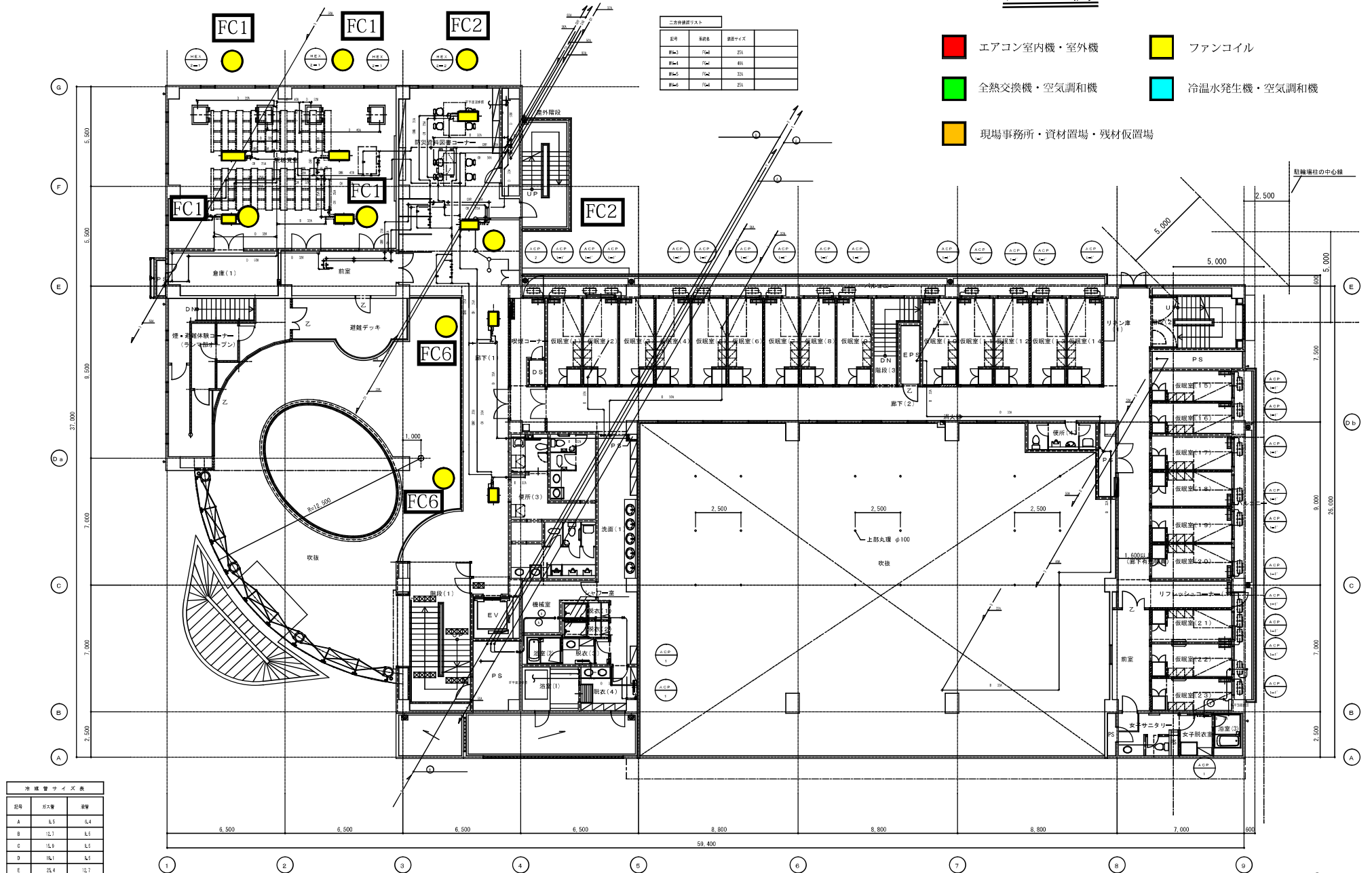
特記事項： 1) 配管は特記以外は天井内配管とする。

空調配管2階平面図

凡 例

- エアコン室内機・室外機
- ファンコイル
- 全熱交換機・空調和機
- 冷温水発生機・空調和機
- 現場事務所・資材置場・残材置場

記号	機名	機体サイズ
M3	700	250
M4	700	400
M5	700	350
M6	700	250



記号	冷庫管	管径
A	1.5	6.4
B	12.7	3.5
C	15.9	3.5
D	16.1	3.5
E	15.4	12.7
F	25.4	15.9
G	21.9	15.9
H	16.1	16.1

特記事項 1) バルコニーに設置するAGP-1, AGP-101, AGP-2の冷媒配管サイズは とし、
ドレン管 (20VP) は冷媒管株式会社にてバルコニーに放流のこと
2) 配管は特記以外は天井内配管とする。

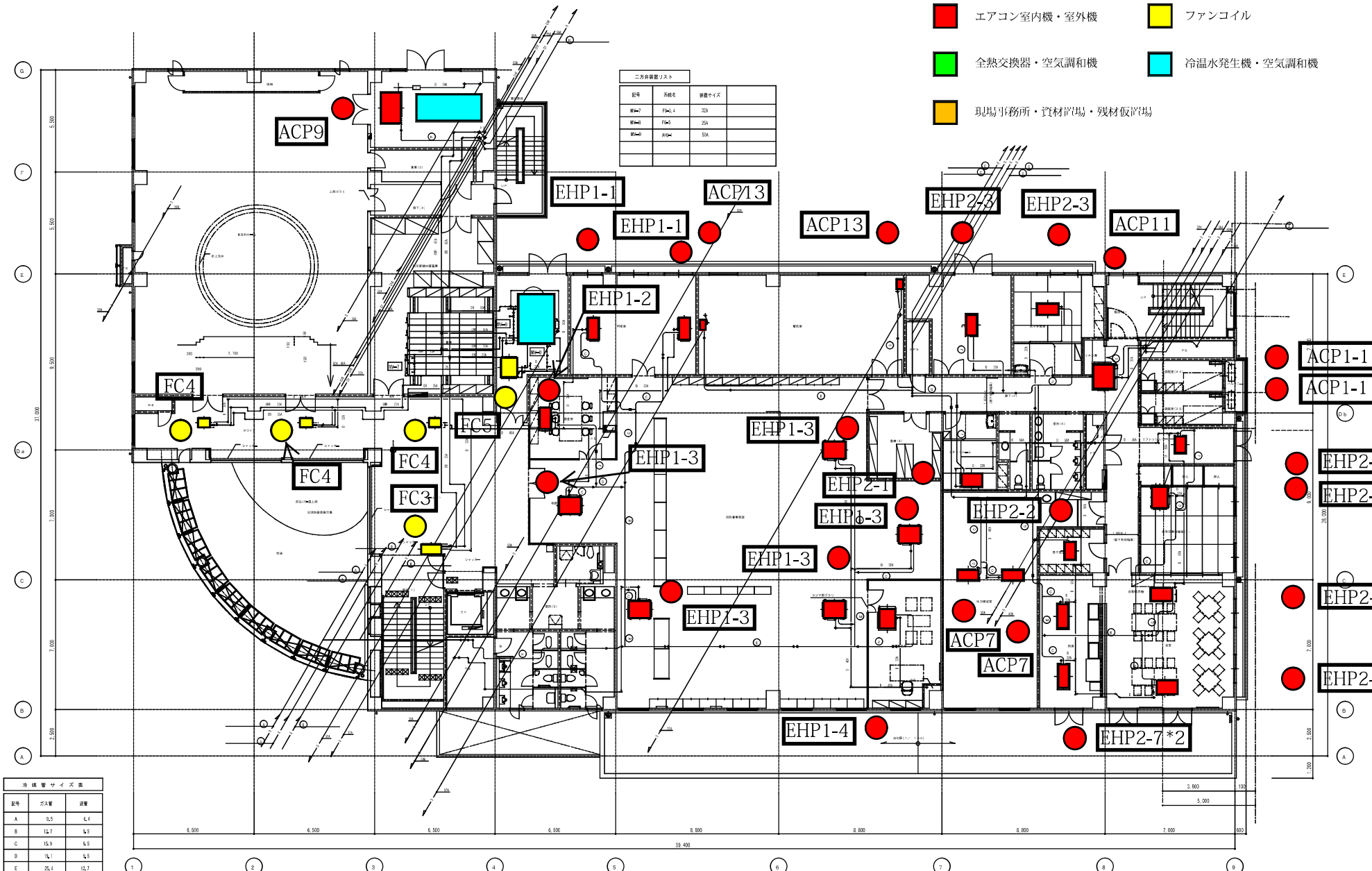
空調配管3階平面図

凡例

- エアコン室内機・室外機
- ファンコイル
- 全熱交換器・空調和機
- 冷水発生機・空調和機
- 現場事務所・資材置場・残材仮置場

二方弁設置リスト

記号	名称	設置サイズ
W101	FM-1	20A
W102	FM-5	20A
W103	FM-6	20A



冷媒管サイズ表

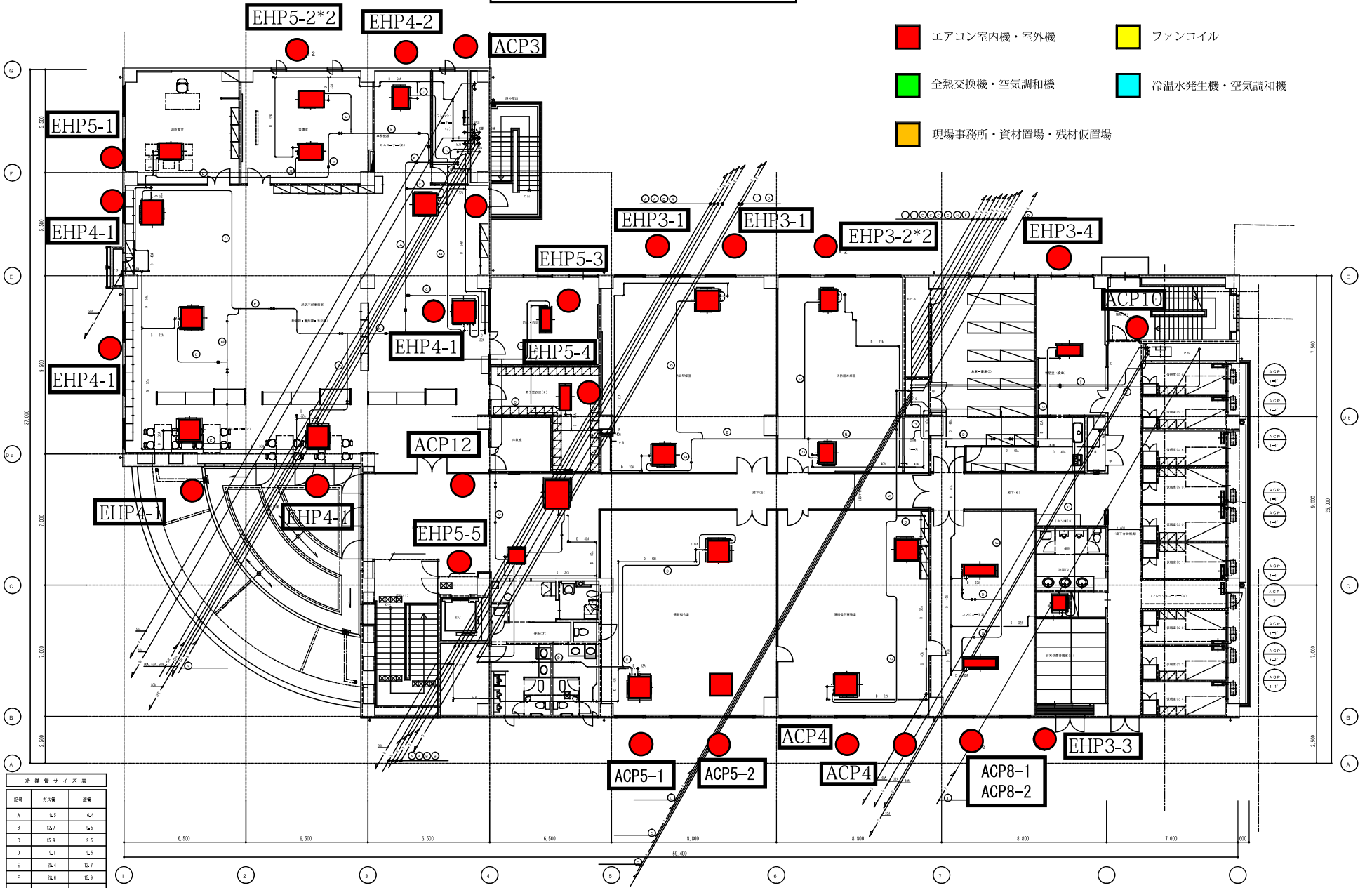
記号	冷媒量	深層
A	0.5	6.4
B	12.7	5.5
C	15.9	5.5
D	14.1	5.5
E	25.4	12.7
F	25.4	15.9
G	31.8	15.9
H	36.1	19.1
I	25.4	12.7
J	12.7	6.4

特記事項: 1) バルコニーに設置するACP-11, ACP-12の冷媒配管サイズは 1/2とし、
 2) 配管は特記以外は天井内配管とする。

空調配管4階平面図

凡 例

- エアコン室内機・室外機
- ファンコイル
- 全熱交換機・空気調和機
- 冷温水発生機・空気調和機
- 現場事務所・資材置場・残材仮置場



冷 媒 管 サ イ ズ 表

区間	ガス種	流量
A	5.5	0.4
B	12.7	0.5
C	15.9	0.5
D	19.1	0.5
E	25.4	12.7
F	25.4	15.9
G	15.9	15.9
H	32.1	16.1
I	25.4	12.7
J	12.7	0.4
K	32.1	15.9

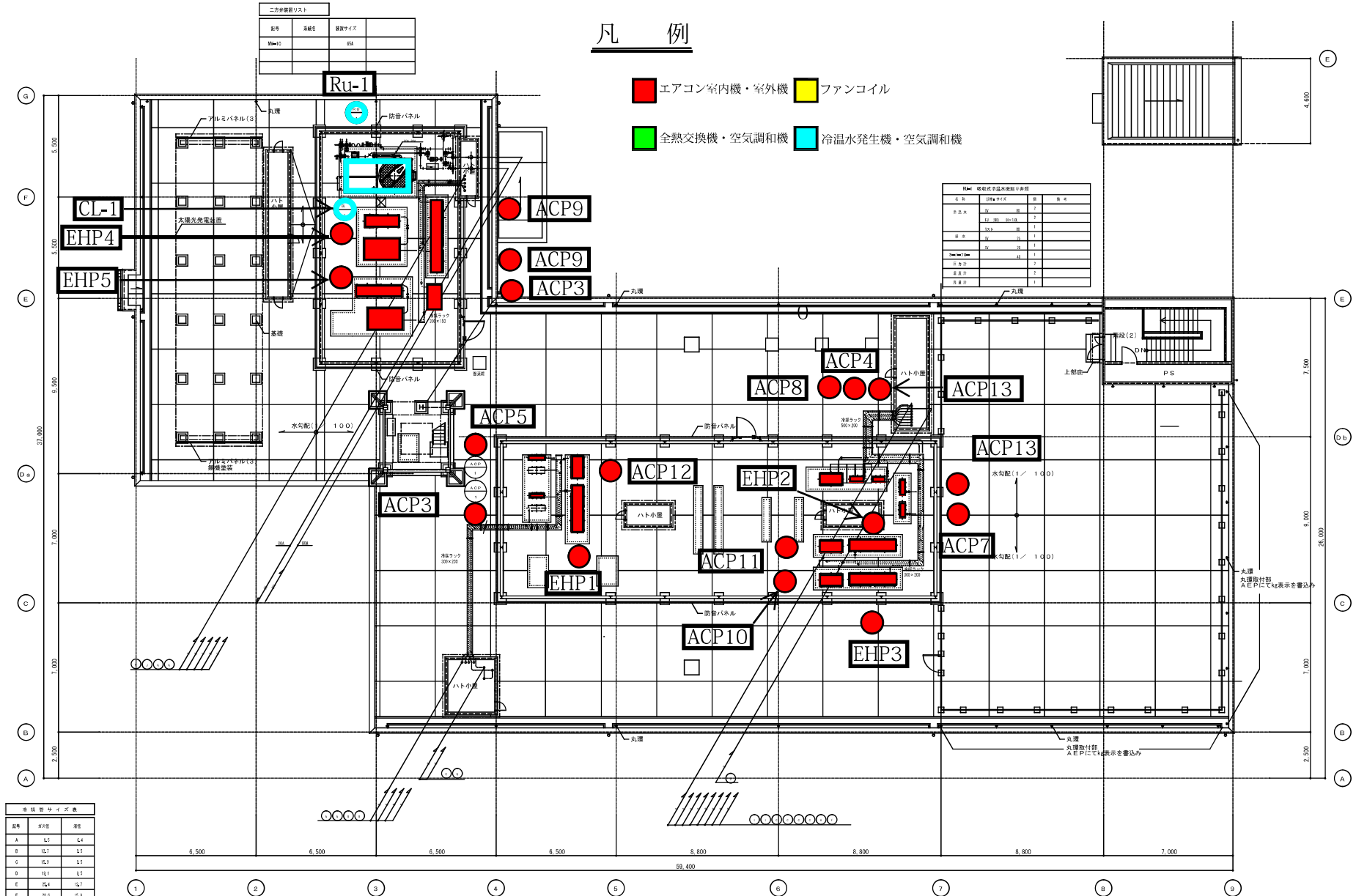
空調配管屋上平面図

凡例

- エアコン室内機・室外機
- ファンコイル
- 全熱交換機・空調和機
- 冷水発生機・空調和機

名称	規格	設置サイズ
W=100		80A

名称	仕様	数量	単位
エアコン	室内機	7	台
エアコン	室外機	7	台
ファンコイル		11	台
全熱交換機		1	台
空調和機		7	台
冷水発生機		1	台



名称	管径	寸数
A	φ51	φ54
B	φ51	φ51
C	φ51	φ51
D	φ51	φ51
E	φ54	φ57
F	φ51	φ51
G	φ51	φ51
H	φ51	φ51
I	φ51	φ57
J	φ51	φ54
K	φ51	φ57