



市政へのご意見・ご要望は…



【市民相談室】TEL918-5050 FAX918-5102  
受付時間/8:55~17:40  
(土曜、日曜、休日と年末年始を除く)

休日・夜間の救急医療は…



【消防局】TEL921-0119 FAX927-0119  
【夜間休日応急診療所】TEL937-8499  
【あかしユニバーサル歯科診療所(休日)】  
TEL918-5664

新型コロナウイルス感染症  
明石市の最新情報はこちら



## 海苔の旨



のり入りラーメン



のり入り卵焼き

白いご飯にはもちろん、  
いろんな食べ方で楽しめるね!



のりサラダ



いそべ餅



おにぎらず



キンパ

明石のりは黒くてツヤがあり、味はもちろん、  
香り、くちどけの良さが特徴です。多くの人に  
親しまれる、明石を代表する逸品です。

お問い合わせ/広報課  
(TEL)918-5001 (FAX)918-5101

### 明石のりが出来るまで

①種付け



10月上旬~

水車を回して約20分の網に  
のりの胞子を付けます。

②育苗



沖合でのりの芽を約1~3日に  
なるまで育てます。

③網張り



のりが育った様子

水温17℃の時期に網を海に張り  
込む「浮き流し式」で養殖します。

④収穫



12月中旬~



刈り取りの動画

「もぐり船」でのり網の下から、頭  
上ののりを刈り取ります。

⑤乾燥



加工の動画

刈り取ったのりを海苔乾燥機  
を使い、板のりに加工します。

⑥入札



落札されたのりは、商社で味付け  
のりなどに加工し、販売されます。

## 明石のり

明石海峡の旨味たっぷり、今が旬です

焼きのり、味付けのり 販売中

あかし案内所

午前9時~午後7時 (土・日曜日、祝日は午後6時まで)

大明石町1-1-23 ピオレ明石西館 TEL/FAX 911-2660



# 詐欺やトラブルに遭った 自分は大丈夫。 約80%の人が とっていました。



自分は大丈夫と思わないで

※市場開発研究所 インターネット調査・消費者庁から

市内でも商品購入にまつわる消費者トラブルや、特殊詐欺の被害が発生しています。こうした被害は決して他人事ではありません。少しでも違和感があれば、すぐに消費生活センターや警察に相談しましょう。

## 市内で相談の多いトラブル

### お試しのつもりが...

ネット通販で「初回無料」「お試し価格」の広告を見て、1回だけのお試しのつもりで購入したら、翌月も同じ商品が高額な請求書とともに届いた。



1回だけの購入だと思っていたのに...



よく見ると...

※初回限定特別価格でのご提供は、継続3か月の購入(定価10000円)が条件です



点検だけのつもりだったのに...

### 訪問業者から...

台風被害の調査を名乗る業者から屋根の修理工事を勧められ、十分検討しないままその場で修理工事を依頼してしまった

そんなときは!

アスパシア明石北館7階

## あかし消費生活センター

消費生活センターは、市が運営する消費者のための相談窓口です。消費者トラブルや特殊詐欺の被害など、弁護士や専門の相談員が問題解決に向けたサポートや助言を行います。



ためらわず  
早めに相談して  
ください。

電話での連絡が難しい人はこちら

TEL 912-0999 FAX 918-5616

相談時間/原則 火~土曜日 午前9時~午後4時  
(年末年始、祝日除く。月曜日が祝日の場合、翌平日も休館)

## 高齢者の皆さん気をつけて

## 被害が絶えない特殊詐欺

市内の被害件数は  
増えています



被害に遭った人の8割が  
65歳以上の高齢者です。

### パソコンの画面に セキュリティ警告が!

パソコン使用中に突然セキュリティ警告画面が表示された電話番号に連絡すると、ウイルス対策費用としてコンビニで電子マネーを購入するよう指示され、購入してしまった。



ニセの警告



### 注意するポイント

- 「電子マネーを買って」、「緊急にお金が必要」は詐欺
- セキュリティ警告のニセ画面が表示されたら画面を閉じるか、パソコンの電源を切る
- 警察官や市の職員がカードを預かったり、ATMに誘導したりすることはありません

市役所をかたる  
不審電話が多発中!

### オレオレ詐欺

警察官を名乗る人物から電話があり、「息子さんが車で事故を起こしたので示談金が必要」と言われ、指示されるままATMでお金を振り込んでしまった。

あなたの声かけが  
被害を防ぎます



「詐欺かも...」と思ったら

明石警察署

TEL 922-0110 FAX 924-0110

総合安全対策室

TEL 918-5069 FAX 918-5140

# —— 自分や大切な人を被害から守るために



電話で  
お金の話は  
要注意。



若者の  
消費者トラブルも  
増加中。



まずは、  
早めに相談を！

## 成年年齢引き下げ18・19歳の消費者トラブル

### 「美」と「金」の相談が増加

若者の「キレイになりたい」「お金を稼ぎたい」という気持ちにつけ込み、最近ではSNSを悪用する手口も増えています。

2022年度(4～10月)における相談の傾向

1位	脱毛エステ
2位	出会い系サイト・アプリ
3位	商品一般
4位	副業
5位	賃貸アパート

(国民生活センターHPから抜粋)



よく見ると…

※基本コース(50万円)の  
加入が条件です



#### 昨年4月から成年年齢が18歳に

2022年4月に、成年年齢が20歳から18歳に引き下げられ、保護者の同意なく契約ができるようになりました。成人になったばかりの18歳、19歳が消費者トラブルに巻き込まれる件数が全国的にも増えています。

#### case 1

格安プランの広告を見て行ったエステで、より高額なプランを勧められ、その場で契約をしてしまった



#### case 2

定価より安く売っているサイトで購入したチケットが届かず、業者との連絡も取れない



#### case 3

SNSで「簡単に稼げる」と話題の副業を始めたが、高額な登録料を払わされ、解約の方法も教えてもらえない

キレイになれる

誰でも  
もうかる

一人で悩まず  
相談してくださいね

契約前に /

#### 注意するポイント

- 広告や勧誘をうのみにしない
- 業者やSNS上の知人が信用できるか見極める
- 契約内容や期間、支払総額を確認する



甘い言葉にだまされないで!

こんなサイトには要注意!

#### ネット通販でトラブルに遭わないために



購入前によく確認し、トラブルを防ぎましょう。  
注文を確定する直前の画面を  
スクリーンショットで残しておきましょう。

#### 怪しいサイトを見分けるポイント

- ▶ 一般的な価格より安すぎる
- ▶ 連絡先(会社名、電話番号など)の表示がない
- ▶ 問い合わせ先がフリーメールのアドレス
- ▶ 支払方法が前払いだけ、また振込先が個人名義
- ▶ 外国語を直訳したような不自然な日本語



いざという時のために、切っで見えるところに置いておくと安心ね



#### 消費者トラブル・詐欺かもと思ったら

保存版

おかしいな、と思ったら

あかし消費生活センター

TEL 912-0999 FAX 918-5616

相談時間/原則 火～土曜日 午前9時～午後4時  
(祝日除く。月曜日が祝日の場合、翌平日も休館)

消費者ホットライン

TEL 188

(左記受付時間外はこちらに)

詐欺かも、と思ったら

明石警察署

TEL 922-0110

FAX 924-0110

総合安全対策室

TEL 918-5069

FAX 918-5140



# 60歳からのおとなのまなび あかねカレッジ 学生募集

あかねカレッジは、60歳以上の明石市民であれば、だれでも入学できる、開かれたまなびの場所です。

**対象** 60歳以上の明石市民

## ① ライトコース

まなびが見つかる

ものづくり、健康、スポーツ、歴史、時事・社会などさまざまな分野の300以上の講座から、受たい講座を選んで受講できます。

**場所** / ①市内13か所の中学校コミセン  
②自宅でのオンライン受講(一部講座)  
**費用** / 年間1000円(資料代)



## ② 科目別コース

まなびが広がる

10学科から好きな学科を1つ選び、1年かけてじっくりと学ぶコースです。

**場所** / ウィズあかし(アスピア明石北館) など  
**費用** / 年間1万円(資料代)



令和5年度からスタート

## ③ 地域de活かすコース

まなびが活きる

調べ学習や実践活動を通じて、地域の魅力や課題を探り、個人やグループで地域との関わり方や学びの活かし方を深めていくコースです。

**場所** / ウィズあかし(アスピア明石北館)  
**費用** / 年間1万円(資料代)



## 申し込み

① 3月1日から申し込み開始。各中学校コミセンに入学願書を持参  
※受付時間は午前9時～午後5時。コミセンは月曜日・祝日は休館。  
年度途中からの申し込みも随時受け付け

②・③ 3月1日～15日にあかねカレッジコーディネートセンター(アスピア明石北館9階)に入学願書を持参 ※受付時間は午前9時～午後5時。  
コーディネートセンターは土・日曜日、祝日は休館

入学願書・パンフレットは各中学校コミセン、あかねカレッジコーディネートセンター、各市民センター・サービスコーナー、行政情報センターで配布中



あかねカレッジ 検索

詳しくはこちらから

お問い合わせ / あかねカレッジコーディネートセンター (TEL 918-5415 FAX 918-5416)

### 道路や海岸の危険箇所の早期発見にご協力を ～市民モニターを募集します～

#### ▶ 道路モニター

道路の安全性向上を図るため、道路の穴ぼこや側溝の破損などの危険箇所を発見したら通報していただく「道路モニター」を募集します。

**応募資格** / 市内在住の20歳以上 **任期** / 委嘱の日～令和6年3月31日 **定員** / 100人 **提出先・お問い合わせ** / 道路整備課(〒673-8686 市役所本庁舎6階 TEL 918-5033 FAX 918-5108)

#### ▶ 海岸モニター

より安全で快適な海岸づくりを進めるため、海岸の危険箇所などの情報を連絡していただく「海岸モニター」を募集します。

**応募資格** / 市内在住の20歳以上 **任期** / 委嘱の日～令和8年3月31日(3年間) **定員** / 100人 **提出先・お問い合わせ** / 海岸・治水課(〒673-8686 市役所本庁舎7階 TEL 918-5042 FAX 918-5109)

いずれも**申し込み** / 申込用紙に必要事項を記入し、3月1日(必着)までに、持参・郵送・ファクシミリで各提出先へ ※申込用紙は市ホームページに掲載するほか、各提出先、行政情報センター、あかし総合窓口、各市民センター・サービスコーナーで配布

### 防災ネットあかしにご登録を

総合安全対策室(TEL 918-5069 FAX 918-5140)

「防災ネットあかし」は、災害時の緊急気象情報や避難情報、不審者情報などがメールで配信されるサービスです。ぜひご利用ください。

**登録方法** akashi@bosai.netへ空メールを送信し、返信された登録用URLから手続きするか、左のQRコードにアクセスし「かんたん登録はこちらから!」からメールを送信してください。



### 意見募集 ユニバーサルデザインのまちづくり実行計画(改定素案)

「すべての人が自分らしく生きられるインクルーシブなまちづくり条例」が制定されたことを受け、バリアフリーの方針などを定める計画の改定素案に関する意見を募集します。

**提出方法** / 3月16日(必着)までに、持参・郵送・ファクシミリ・メール(住所・氏名・年齢・電話番号・意見(様式自由)を記入)で、企画・調整室(〒673-8686 市役所本庁舎5階 TEL 918-5283 FAX 918-5136) ②toshikaihatsu@city.akashi.lg.jp)へ。手話動画でも提出できます。 ※改定素案は、市ホームページに掲載するほか、同室、行政情報センター、あかし総合窓口、各市民センターで閲覧できます。

### オレンジサポーター(認知症サポーター)養成講座 オンライン開催

認知症を正しく理解し、認知症の人や家族への対応を学ぶための講座を、オンラインで開催します。

**日時** / ①2月28日(火) ②3月13日(月) いずれも第1部=午前10時～11時30分 第2部=午後2時～3時30分

**対象** / 市内在住・在勤の人 **費用** / 無料

**申し込み** / ①は2月24日、②は3月9日までに、電話・ファクシミリ・メール(講座名・希望日・希望の部・住所・氏名・年齢・電話番号・メールアドレスを記入)で高齢者総合支援室高年福祉係(TEL 918-5288 FAX 918-5106) ②kourei-fukushi@city.akashi.lg.jp)へ



### ウィズフェス 2022 ウィズミーツ × みんなの学校 ～ソウゾウとワクワクの扉を開けよう!～

市民講師による授業や体験ブース・ステージ・パネル展示など、学び合うことの楽しさやつながる楽しさに出会えるイベントです。

**日時** / 2月25日(土)・26日(日)

いずれも午前10時30分～午後3時30分

25日午前10時からオープニングセレモニーあり

**場所** / ウィズあかし(アスピア明石北館7～9階)

**対象** / どなたでも **費用** / 無料(材料費が必要な体験あり)

**申し込み** / 不要、直接会場へ

**みんなの学校 授業ブース**  
市民講師が防災やアート、歴史などさまざまなジャンルの授業で学ぼう

**ステージ**  
楽器演奏やダンス、コーラスなどここでしか出会えないパフォーマンスを楽しもう

パネル展示

**ミニステージ**  
体験ブース  
手づくりワークショップやおためし体験など、大人も子どもも気軽に体験しよう



お問い合わせ / ウィズあかし (TEL 918-5603 FAX 918-5618)

**子ども予防接種週間 3/1~7**

~平日夜や土・日曜日に予防接種を実施~

市医師会は、下記の医療機関で平日夜や土・日曜日に予防接種を実施します。医療機関により実施日時が異なるので、必ず電話で実施日時と希望する予防接種の種類を確認し、予約して受診してください。

医療機関名	地区	電話番号
さかねクリニック	松が丘	919-0377
吉田医院	松が丘	917-3336
橋本ファミリークリニック	朝霧南町	913-7615
あきこレディースクリニック	上ノ丸	965-6563
えいこう小児科医院	本町	911-7838
山本内科	西新町	922-8121
志岐クリニック	西明石南町	925-2227
井上外科胃腸科	西明石南町	922-3595
山本クリニック	大久保町	934-0180
吉村こどもクリニック	大久保町	936-1122
はせがわファミリークリニック	大久保町	939-3622
大国クリニック	魚住町	948-3900
小山クリニック	魚住町	944-0356
博愛産科婦人科	二見町	941-8803

春の火災予防運動が始まります

**「お出かけは マスク戸締り 火の用心」 3/1~7**

空気が乾燥し、火災が発生しやすい時季です。家族や隣人の命を守るため、火の取り扱いには十分注意し、住宅防火を心がけましょう。



**いのちを守る 4つの習慣**

- ① 寝たばこは、絶対にしない
- ② ストープは、燃えやすいものから離す
- ③ ガスこんろから離れるときは、必ず火を消す
- ④ コンセントのほこりは清掃し、使わないプラグは抜く

火の取り扱いには  
ご注意ください



お問い合わせ／消防局予防課  
(TEL)918-5272 (FAX)918-5983

**いのちを守る 6つの対策**

- ① ストープやこんろは安全装置の付いたものを使用する
- ② 住宅用火災警報器は定期的に点検し、10年を目安に交換する
- ③ 寝具や衣類、カーテンは防災品を使用する
- ④ 消火器を設置し、使い方を確認しておく
- ⑤ 高齢者や身体の不自由な人は、避難経路・方法を事前に確認しておく
- ⑥ 防火・防災訓練に参加するなど、地域ぐるみで防火対策を行う



**令和4年度特定不妊治療支援事業 (経過措置)の申請期限について**

令和4年度からの保険適用に伴う経過措置の申請は、治療終了の日が属する年度末または治療が終了した日から3か月以内のどちらか遅い日までで、かつ1回限りとなります。期限を過ぎての受け付け(窓口・郵送とも)はできません。助成対象となる治療など詳しくは市ホームページを確認を。

**対象**／市内在住の夫婦(事実婚含む)で、治療初日の妻の年齢が43歳未満の人 **申し込み**／申請書類(市ホームページに掲載、保健総務課で配布)で詳細を確認し、郵送・持参で保健総務課(〒674-0068 大久保町ゆりのき通1-4-7 あかし保健所3階 TEL918-5414 FAX918-5440)へ

**デジタル商品券 2次販売 を行っています!**

紙タイプ商品券を購入した人も購入できます!



購入を希望する人は  
“3割”公式ホームページで  
お申し込みください。

第3弾 **あかし3割**  
おトク商品券

申し込みは  
こちらから▶



**先着順 (売り切れ次第終了)**

- 購入上限** 1人 最大6セット
- 価格** 1セット 5,000円(6,500円分)
- 対象** 明石市民でデジタル商品券の初回販売時に申し込みをしていない人

※デジタル商品券の申し込みには年齢制限はありませんが、購入者一人につき1台のスマートフォンおよびメールアドレス・携帯電話番号(SMS認証が可能なもの)が必要です。

紙タイプ商品券の当選案内をお持ちの人で、購入可能期間内に購入できなかった人は、市民サポート事業担当(市役所分庁舎5階)で購入できます。2月28日(火)までに当選案内を持ってお越しください。※支払いは現金のみとなります。お釣りのないようご準備をお願いします

お問い合わせ (平日 午前10時~午後5時)

**あかし3割おトク商品券コールセンター**  
TEL 918-5334 FAX 918-5136

**子育て支援センターの催し**

主催／ふる一つばすけっと  
**申し込み**／記載のないものは直接会場へ  
(☆は出張ひろば、会場にご注意ください)

**▶子育て支援センターにしあかし**  
(TEL・FAX)965-6847)

日時	内容
3月1日(水) 10:00~16:00	からだの発達相談
3月3日(金) 9:30~12:00	出張就労相談(先着5人・2月20日午前9時~電話・来所で受け付け)
☆3月17日(金) 10:00~11:30	(野々池コミセン)絵本と子育ての部屋ミニ・身体測定・プレイルーム
3月28日(火) 10:00~10:45	ふれあいマッサージたまごちゃんクラス(先着8組・3月1日午前9時~電話・来所で受け付け)

**▶子育て支援センターおおくぼ**  
(TEL・FAX)936-7661)

日時	内容
☆3月1日(水) 10:00~11:30	(高丘コミセン)絵本と子育ての部屋ミニ・身体測定・プレイルーム
3月8日(水) 9:00~16:00	作業療法士による発達相談(予約優先・午後3時受け付け終了)
☆3月16日(木) 10:00~12:00	(東江井安心コミュニティプラザ)ふれあい遊び・身体測定・プレイルーム 午前10時15分~10時45分=てくてくベビーマッサージ(生後6か月まで・先着8組・3月2日午前9時~電話・来所で受け付け)
☆3月28日(火) 10:00~11:30	(山手小コミセン)親子ふれあい遊びミニ・身体測定・プレイルーム

**▶おおくぼ2階こども図書室**  
(TEL・FAX)936-0126)

日時	内容
3月4日(土) 11:15~11:45	パパもいっしょに♪ 絵本と子育て♪
3月9日(木)・ 16日(木) 11:15~11:45	絵本と子育て
☆3月19日(日) 10:00~12:00	(フルーツバスケット保育園)助産師によるママパパ講座(先着3組・3月1日午前9時~16日午後4時に来所・電話で受け付け。市内在住で妊娠中(安定期)のママパパ、1人での参加や子ども連れでの参加も可)
3月21日 (火・祝) 10:00~11:00	もうすぐ、春だよ♪~弦楽四重奏を楽しもう~ (0歳~小学6年生と保護者・先着20人・3月2日午前9時~18日午後4時に電話・来所で受け付け)

**▶子育て支援センターうおずみ**  
(TEL・FAX)203-8494)

日時	場所
3月1日(水) 10:00~12:00	子育てママの就労相談 (先着8組・2月20日午前9時~来所・電話で受け付け)
☆3月7日(火) 10:00~11:30	(浜西コミュニティプラザ)絵本と子育ての部屋ミニ・身体測定・プレイルーム
☆3月14日(火) 10:00~11:30	(魚住市民センター)親子ふれあい遊びミニ・身体測定・プレイルーム
3月15日(水) 9:30~10:00	親子ふれあい遊び



# 情報アラカルト

主催 時日時 場所 内容 対象 定員 申し込み  
費用 (記載のないものは無料) 先着 先着順 抽選 応募多数時抽選  
お問い合わせ (電話で記載のない市外局番は 078)

日	月	火	水	木	金	土
			1	2	3	4
2月	5	6	7	8	9	10 11
	12	13	14	15	16	17 18
	19	20	21	22	23	24 25
	26	27	28			

日	月	火	水	木	金	土
			1	2	3	4
3月	5	6	7	8	9	10 11
	12	13	14	15	16	17 18
	19	20	21	22	23	24 25
	26	27	28	29	30	31

## お知らせ

### 2月28日は固定資産税(第4期)の納期限です 口座残高の確認を

2月28日までに納付書裏面に記載の金融機関などで納付してください。口座振替を利用している人は振替日の前日までに残高をご確認ください。  
問 納税課 (TEL 918-5016 FAX 918-5132)

### 「明石市環境レポート2022」を公表します

令和3年度に実施した市の環境への取り組みについて、わかりやすく編集した報告書「明石市環境レポート2022」を作成し、公表しました。報告書は、行政情報センター、あかし総合窓口、各市民センター、環境創造課などで配布。また、市ホームページからも閲覧可。  
問 環境創造課 (TEL 918-5786 FAX 918-5586)

### C型肝炎救済特別措置法 給付金請求期限の延長について

C型肝炎救済特別措置法の一部改正に伴い、特定の血液製剤によりC型肝炎ウイルスに感染した人の給付金請求期限が令和10年1月17日に延長されました。詳しくは、厚生労働省のホームページまたは相談窓口まで。  
相談窓口 / TEL 0120-780-400 (平日午前9時~午後5時)

### 男性介護者のかたり場

介護方法を学んだり、体操などをしたりしながら男性介護者同士で悩みや不安を話し合いませんか。  
主 地域総合支援センター  
時 3月2日午後1時30分~3時  
場 総合福祉センター  
対 介護している人や過去に介護経験のある男性  
定 15人  
申 2月28日まで市社会福祉協議会 (TEL 924-9105 FAX 924-9109) で電話受け付け

### 献血にご協力を

▶ 明石運転免許試験場献血ルーム  
時 土曜・祝日・年末年始を除く毎日午前9時~午後0時45分、午後1時45分~4時30分

### 文化博物館企画展「くらしのうつりかわり展おいしいごはんができるまで」

時 3月21日までの午前9時30分~午後6時30分(入館は午後6時まで)  
費 大人200円、大高生150円  
▽ 関連イベント ※要観覧料  
▶ おっちゃんの紙芝居



時 2月26日、3月5日・12日・19日 いずれも午前10時~(40分程度)  
定 各回60人(3月12日は40人)  
出演 / 阿部元則さん(紙芝居師)  
申 当日午前9時30分~整理券を配付。(先着)

▶ ワークショップ「足踏み式ミシンを使って布を縫ってみよう」  
時 3月11日 A=午前10時~、B=午前11時~、C=午後2時~、D=午後3時~

対 小学3年生以上  
定 各回2人  
申 2月24日(必着)までに往復はがき(イベント名、希望の時間、参加者全員の氏名(2人まで)、代表者の電話番号・住所、手話通訳・要約筆記の希望の有無を記入)で同館 (〒673-0846 上ノ丸 2-13-1)へ。専用フォームからも申し込み可。(抽選) 専用フォームはこちらから

▶ ワークショップ「ちょっと懐かしい遊び」  
時 3月18日 A=午前10時~11時、B=午後2時~3時  
内 ペーゴマ、ゴムとびなどの遊びを体験  
申 不要、直接会場へ  
いずれも文化博物館 (TEL 918-5400 FAX 918-5409)

▶ ワークショップ「ちょっと懐かしい遊び」  
時 3月18日 A=午前10時~11時、B=午後2時~3時  
内 ペーゴマ、ゴムとびなどの遊びを体験  
申 不要、直接会場へ  
いずれも文化博物館 (TEL 918-5400 FAX 918-5409)

### 看護学生対象 市民病院説明会(オンライン)

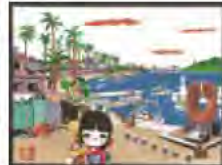
ちょっと先輩の看護師から、病院選びや仕事の本音を聞いてみませんか。Zoomで同病院の雰囲気を知ってください。  
時 3月25日 午前10時30分~11時30分  
内 全体説明(教育体制・採用情報)、本音でトークほか  
対 看護学生  
定 50人  
申 3月17日まで同病院人事担当 (TEL 912-2323 FAX 914-8374) で電話受け付け。同病院ホームページの専用フォームからも申し込み可。(先着)

### 文化国際創生財団からのお知らせ

問 同財団 (TEL 918-5085 FAX 918-5121)

▶ 第16回 MERIDIAN 美術展 伊藤太一彫画の世界

時 前期=3月8日~16日 後期=3月18日~26日 (最終日午後3時まで) ※3月13日・17日・20日は休み  
場 文化博物館



▶ Greatest Kid's Talent in Akashi 2022 視聴者投票

1月22日に西部市民会館で開催された子どもたちのステージコンテストの様子をYouTubeで配信し、視聴者から投票を受け付けます。

投票期間 / 3月15日まで ※配信は3月25日午後5時まで  
結果発表 / 3月17日に同財団ホームページで発表  
投票はこちらから

### 中途失聴・難聴者 耳の日の集い

3月3日は「耳の日」。耳や聞こえのことを一緒に考えてみませんか。  
主 明石難聴者の会ほか  
時 3月5日午後1時~2時50分  
場 総合福祉センター  
内 座談会「居場所づくりの歩みと今後」 ※要約筆記あり  
対 中途失聴・難聴者とその家族、支援者  
定 30人  
申 ファクシミリ(耳の日の集い参加・氏名・電話番号・FAX番号を記入)で耳の日の集い実行委員会 (TEL 090-6737-8745 FAX 941-2286・佐伯) へ。(先着)

### 募集

### 社会福祉協議会 見守りサポーター(契約職員)

内 市内に居住する75歳以上の独居高齢者宅などを家庭訪問し、飲料の配付を行いながら、健康状態や生活状況を確認する安否確認の訪問  
勤務時間 / 午前9時~午後4時(休憩1時間) 週の勤務時間上限は29時間  
勤務日数 / 原則週5日(月~金曜日)  
定 8人程度  
申 応募条件など詳しくは同協議会ホームページで確認し、同協議会地域支援課 (TEL 924-9105 FAX 924-9109) へお問い合わせを

### 市民会館内飲食店舗の事業者

市民会館内の飲食店舗を募集します。応募条件など詳しくはお問い合わせを。 ※持ち帰り店内飲食の併設も可  
締め切り / 3月10日午後8時  
問 同会館 (TEL 912-1234 FAX 914-0970)

### 教室・講座

### ふれあいプラザあかし西の催し

場・申・問 ふれあいプラザあかし西 (TEL 945-0294 FAX 945-0295) で受け付け中。①は2月20日午前9時から受け付け。(先着)  
① さざなみコンサート  
時 3月12日午前11時~(約1時間)  
内 「フルージュフルートアンサンブル」によるフルート・ピアノ演奏  
定 50人  
② ふれあいカルチャー教室  
時 3月4日午後2時~3時  
内 ゆったり体操  
対 障害者手帳を持っている人 ※付き添い可  
定 15人  
③ ふれあい体操教室  
時 3月8日・22日 いずれも午後5時30分~6時30分  
内 運動、レクリエーション  
対 知的・発達に遅れのある小学生以上 ※付き添い要  
定 各15人  
障害のある人対象の教室(運動・創作・料理など)や、地域の皆さんの健康長寿に役立つ教室を多数開催しています。詳しくはホームページで確認を  
ホームページはこちら

### スマホで広報紙が読める!!

スマートフォン用無料アプリ「マチイロ」  
広報あかしは、無料アプリ「マチイロ」で配信しています。市の最新情報があなたのスマホに届きます。

登録方法 ① QRコードからマチイロアプリをダウンロードする  
Android版はこちら iOS版はこちら  
② 「お住まいの地域」を「明石市」に設定する  
問 広報課 (TEL 918-5001 FAX 918-5101)

### 体力測定会2023

時3月21日午前10時～午後0時30分  
 場総合福祉センター新館  
 内握力・長座体前屈・  
 カウンセリングほか  
 ※上履き持参  
 対どなたでも  
 定20人  
 申2月20日～3月7日午前9時～午後  
 8時に、窓口または電話、ファクシミリ  
 (住所・氏名・年齢・電話番号を記入)  
 で同センター(TEL 927-1125  
 FAX 927-1126)へ。(先着)



### 骨盤調整体験会

時3月11日午前9時30分～午後4時  
 ※1人30分程度(時間帯指定で予約  
 受け付け)  
 対身体のゆがみなどが気になる人で  
 初めて参加する人  
 定11人  
 場・申窓口または電話で勤労福祉会館  
 (TEL 918-5422 FAX 918-5423)  
 へ。(先着)



### ゆりかごセミナー「障害のあるこども たちへの食支援 口腔ケアと栄養ケア」

時3月18日午前10時～正午(午前9  
 時45分～受け付け)  
 場中央体育会館  
 講師/松野頌平さん(歯と口の機能  
 支援センターみのおセンター長)・辻  
 本若菜さん(同センター管理栄養士)  
 定60人  
 申2月28日(必着)までにファクシミリ  
 またはメール(氏名・所属(あれば)・参  
 加人数・メールアドレスまたは電話番号  
 ・配慮必要の有無を記入)でゆりか  
 ご園(TEL 918-5574 FAX 918-  
 5579 ①akashiurikago@  
 gmail.com)へ。(先着)

### 明石高専 公開講座

場・明石工業高等専門学校 総務  
 課教育・研究プロジェクト支援室(魚  
 住町西岡679-3 TEL 946-6148  
 FAX 946-6041)  
 ①親子で楽しむ工作教室 パタパタ  
 飛行機を飛ばそう  
 時3月11日午後1時～4時  
 対小学2～4年生と保護者  
 定18人  
 ※各自で傷害保険への加入を  
 ②吊橋模型を作ろう!  
 時3月18日午前10時～正午  
 対中学生  
 定20人  
 いずれも申①2月27日、②3月6日午  
 後5時までに、同校ホーム  
 ページの「明石高専公開  
 講座受講申込フォーム」か  
 ら申し込み。(抽選) 申し込みは  
 こちらから



### 県民公開講座 「あなたの知らない福祉用具の世界」

主・明石立リハビリテーション中央病院  
 (TEL 927-2727 FAX 925-9203)  
 時3月4日午後2時～4時30分(午後  
 1時30分開場)  
 場子午線ホール(アスパア明石北館  
 9階)  
 内生活に役立つ福祉用具の種類、活  
 用方法、使うための手続きなど  
 定120人  
 申2月28日までに電話またはファク  
 シミリ(住所・氏名・電話番号・参加人  
 数を記入)で同病院管理課へ。(先着)  
 ※感染拡大防止のため中止の場合  
 はホームページに掲載

### 自分らしく働きたい人のための キャリア・プランニングセミナー

主・明石キャリア形成サポートセンター  
 (TEL 271-7118 FAX 271-7119)  
 時3月12日・16日 いずれも午前10  
 時～正午・午後2時～4時  
 場朝霧カルチャー教室(朝霧南町1  
 -180-1-302)  
 内ジョブ・カードを使って今までのキャ  
 リアを振り返り、自己理解を深める  
 対どなたでも  
 定各回10人  
 申各開催日前日まで同セ  
 ンターホームページで受  
 け付け中。(先着) 申し込みは  
 こちらから



### スポーツ&アウトドア

### ポニーの乗馬体験& 石ヶ谷ネイチャーゲーム

時3月4日午前10時～正午  
 ※雨天中止  
 場石ヶ谷公園  
 内見る・聞く・匂う・触るなどの感覚を  
 使った自然を学ぶネイチャーゲーム  
 と、馬についての勉強・ポニーのエサ  
 やり・乗馬体験  
 対4歳以上  
 ※小学生以下は  
 保護者同伴  
 定20人  
 費1人300円(保険料含む)  
 持ち物/外で活動できる服装、長靴  
 か汚れてもよい靴  
 申2月28日まで中央体育会館  
 (TEL 936-6621 FAX 936-6624)  
 窓口または電話で受け付け。(先着)



### ローンボウルズを体験して みませんか

主・明石ローンボウルズクラブALBC  
 (TEL 917-6300・長島 FAX 913-  
 0688)  
 時毎月第1土曜日 午前の部=午前  
 10時～正午、午後の部=午後1時～  
 3時  
 場明石公園内ローンボウルズ場  
 申不要、直接会場へ  
 ※上記の日程以外でも受け付け中。  
 詳しくは問い合わせを

### 園芸

### プリザーブドフラワーで作る 春のアレンジメント

時3月11日午後1時30分～3時30分  
 定20人  
 費2500円  
 場・申2月18日午前  
 9時から花と緑の学  
 習園(TEL 924-  
 6111 FAX 924-6121)で電話受け  
 付け。(先着)



### 花と緑のまちづくりセンター (明石公園内)の催し

▶明石公園の自然観察⑦  
 時3月5日午前10時～  
 対小学生以上  
 定20人  
 費100円

▶果樹育成講座②  
 ～増やし方・移植他～  
 時3月10日午後1時30分～  
 定20人  
 費100円  
 いずれも場・申2月15日午前9時から  
 同センター(TEL 918-2405  
 FAX 919-5186)で電話受け付け。  
 (先着)

### お馬さんの発酵堆肥 「畑の恋人」配布

主・明石乗馬協会  
 (TEL 935-8900 FAX  
 935-8950)  
 時3月11日午前9時～9  
 時20分  
 場同協会クラブハウス  
 内発酵済み堆肥「畑の恋人」を先着  
 100人に配布(東北支援募金として  
 1袋につき200円ご協力を)



## 新型コロナワクチン接種のお知らせ

接種期間の最新情報は市ホームページでご確認ください。

### オミクロン株対応ワクチン(12歳以上で1・2回目接種を完了した人)

- 前回の接種から3か月以上経過している人が接種可能です
- 現時点でオミクロン株対応ワクチンの接種は1回です。すでにオミクロン株(BA.1、BA.4/5)対応ワクチンを接種済みの人は接種できません

接種場所	個別接種	集団接種	最新の接種 場所情報は こちらから▶
	市内約110の 医療機関	・あかし市民広場 ・あかし保健所	

予約方法 下記の予約専用ダイヤル、または予約サイトへ  
 接種券 お手元の接種券を使用してください

※オミクロン株(BA.1、BA.4/5)対応ワクチンを接種済みの人は、現時点で  
 コロナワクチン接種は終了しています。今後、接種券は発送されません

オミクロン株対応ワクチン未接種の人で、接種券がお手元にない場合は  
 接種券の発行申請が必要です。申請は、下記の発行申請用ダイヤルへ

### 12歳以上で1・2回目接種がお済みでない人

接種日と接種場所 2月26日(日)あかし保健所 ※従来型の  
 3月5日(日)あかし市民広場 ファイザー社製  
 ワクチンを使用  
 予約方法 予約は下記の発行申請用ダイヤルへ

### 乳幼児・小児のコロナワクチン接種について

4月以降の接種体制については決まり次第お知らせしますが、これからでも  
 1回目接種を開始することはできます。詳しくは接種医療機関へお問い合わせ  
 ください。

乳幼児用ワクチン(生後6か月以上4歳以下) 医療機関は  
 ● 初回接種 3回 はこちら▶

小児用ワクチン(5歳以上11歳以下) 医療機関は  
 ● 初回接種 2回 はこちら▶

● 追加(3回目)接種 1回 → 2回目接種から5か月以上経過した小児が対象です  
 (3回目の接種前に12歳の誕生日を迎えた場合は  
 12歳以上用のワクチン(オミクロン株対応ワクチン)を接種します)

予約方法	接種可能な医療機関で直接予約
接種券	発行申請が必要です。申請は下記の発行申請用ダイヤルへ
注意事項	接種にあたり保護者の同意および同伴が必要

### 市ワクチン専用ダイヤル 毎日/午前9時～午後5時

予約専用 TEL 0120-227-710  
 発行申請用 TEL 0120-712-160 予約サイトは  
 はこちら▶

電話での連絡が難しい人はこちら FAX 0120-655-695

東野町

# 市内で初めて 弥生時代の高地性集落が発掘されました

住居の跡が完全な形で見つかる!

今年1月に、東野町にある東野町遺跡から、弥生時代後期の高地性集落が発見されました。集落には、竪穴住居跡が2棟確認されています。住居内の四隅には、弥生時代の甕や高杯、鉢などがほぼ完全な形で残されていました。



これまで市内では、弥生時代の土器が出土することはありましたが、完全な形で住居跡が見つかった事例はなく、さらに高地性集落としても初めての発見となりました。今回発見された土器は、文化博物館などで展示を予定しています。



高地性集落って?



弥生時代の集落形態の一つで、比高の高い台地や山頂に見張り台あるいは、戦時などの際に逃げ込む目的で形成されたもの。特に中期後半頃から大阪湾や瀬戸内海沿岸の高地で多く発見されています。

第2回 公開期間は、2月18日(土)まで!

文化財はこちらでも

## 魚住文化財収蔵庫 (魚住町西岡2119-23)



明石市内で発掘された埋蔵文化財を中心に、文化財資料を保管する収蔵庫として、昨年2月に完成しました。これまで市内数か所に分散して保管していた、埋蔵文化財をはじめとする文化財資料を集約しています。



お問い合わせ / 文化・スポーツ室 歴史文化財係 TEL918-5629 FAX918-5633



## 1/28 図書館フェスタ2023

あかし市民図書館が、開館6周年を迎え、「図書館フェスタ2023」としてさまざまなイベントが実施されました。

### はせがわよしふみ 長谷川義史さん絵本ライブ

1月28日、絵本作家の長谷川義史さんの絵本ライブがウィズあかしで開催されました。会場では長谷川さんによる絵本の朗読、ウクレレ演奏、絵を描きながら朗読を行うライブパフォーマンスが行われました。訪れた人は「実際に話を聞いた人の朗読を聞くと、伝わり方が違いますね」と話してくれました。



## リサイクルブックフェア



市内の図書館で不用になった本や雑誌を無料で配布する、リサイクルブックフェアも1月28日に開催されました。訪れた皆さんは、お気に入りの一冊を見つけようと真剣に本を選んでいました。

何があるかな?

## 1/29 のりのリウォーク

明石のりの魅力を多くの人に知ってもらおうと、銀座通りなどを会場に「明石逸品のりのリウォーク」が開催されました。



会場では、漁協によるのり販売が行われたほか、明石産のりと明石の魚が入った漁師汁が振る舞われました。

乗り物が大好きな  
かいとくん♪これ  
からもいっぱい食  
べて元気に育っ  
てね!

魚住町清水  
高田 権人ちゃん(1歳4か月)

滑り台がブームの  
ひかちゃん♡  
笑顔いっぱい  
毎日癒しをあり  
がと♡

二見町西二見  
住野 碧ちゃん(1歳3か月)

かたえくぼの可愛  
いおてんば娘♡  
皆に元気と癒や  
しをくれてありが  
どう♪

大久保町大久保町  
水野 紬ちゃん(1歳3か月)

いつもにここにこ  
笑顔の麗ちゃん。  
お兄ちゃんと一  
緒に仲良く大き  
くなってね♡

大久保町ゆりのき通  
前川 麗ちゃん(1歳3か月)

## わが家のアイドル 掲載者募集

3/3 必着

4月～来年3月に本紙掲載を希望する子どもたちを募集します。

対象 市内在住でおおむね2歳までの子ども

定員 96人

申し込み はがきかメール、ファクシミリに①住所 ②子どもの氏名とふりがな ③生年月日 ④保護者氏名 ⑤平日昼間に連絡可能な電話番号 ⑥メールアドレスを記入し、メールの場合は件名に必ず「わが家のアイドル応募」と書いて、3月3日(必着)までに下記あて先へ。応募多数時抽選

※子ども1人につき1通限り。応募時に写真は送付しないでください。

あて先

広報課「わが家のアイドル」係  
(〒673-8686 市役所内  
TEL918-5001 FAX918-5101  
kouhouakashi@city.akashi.lg.jp)

