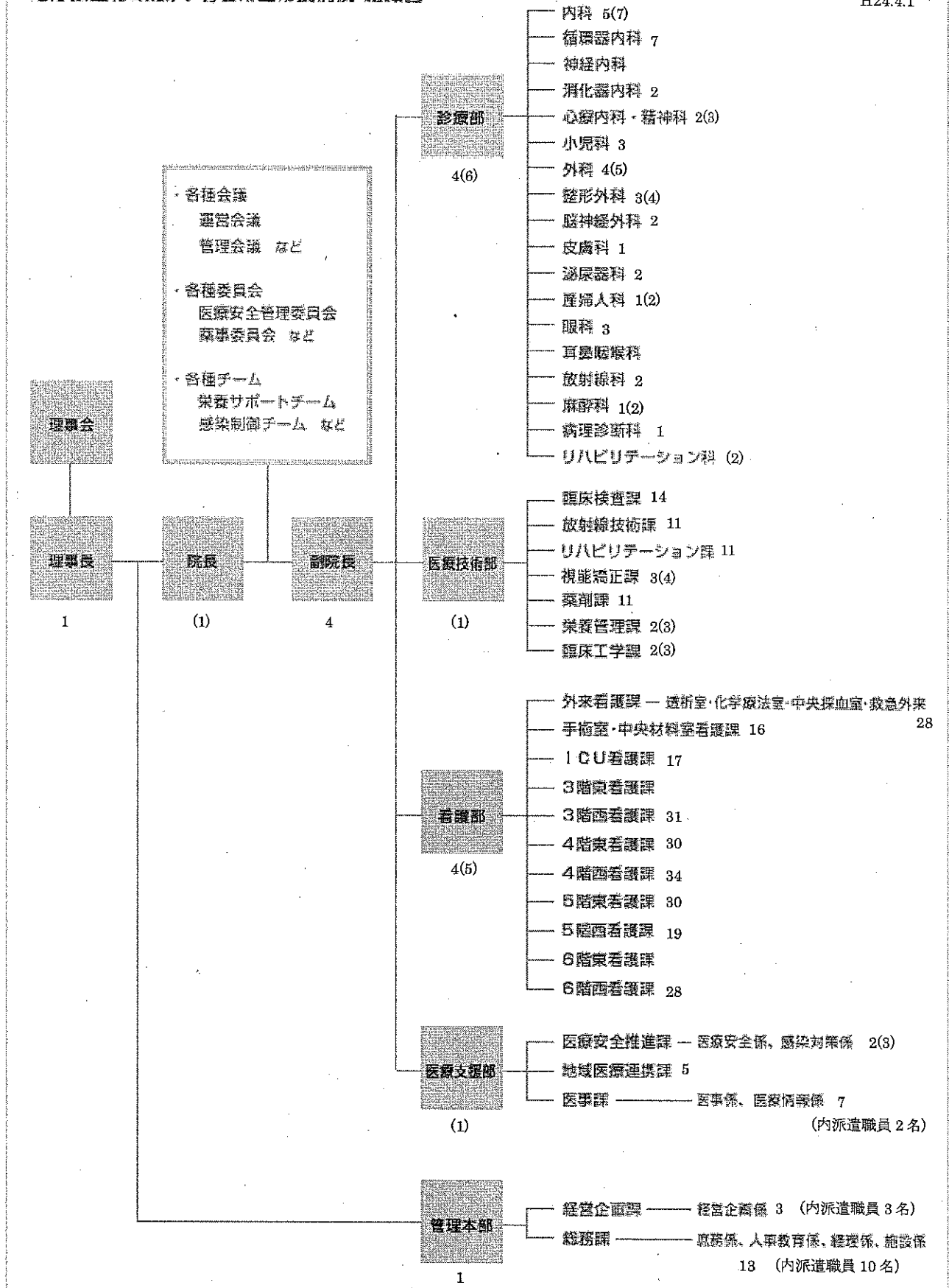


参 考 资 料

地方独立行政法人 明石市立市民病院 組織図

H24.4.1



()は兼務等の再掲を含む。

正規職員数の推移.xls

	H20.4	H21.4	H22.4	H23.4	H23.10	H24.4
医師(正規)	55	48	41	42	45	46
医師(常勤)	65	54	47	48	48	47
看護師	244	253	255	241	243	240
准看護師	10	4	3	2	2	1
薬剤師	10	10	10	10	10	11
放射線技師	12	12	11	12	12	11
臨床検査技師	15	15	14	15	15	15
臨床工学技士	2	2	2	1	1	2
理学療法士	4	4	4	6	6	7
作業療法士	2	2	2	2	3	3
言語聴覚士	1	1	1	1	1	1
視能訓練士	2	3	3	3	3	3
管理栄養士	2	2	2	2	2	2
医療ソーシャルワーカー			1	1	1	2
診療情報管理士			1	1	1	1
事務職(プロパー)					2	9
事務職(派遣)					17	12
事務職(行政職)	14	15	14	14		
技術職(派遣)					2	2
技術職(行政職)	2	2	2	2		
技能労務職(派遣)					2	1
技能労務職	4	4	3	2		
合計	389	383	375	363	371	370

正規職員	369	368	361	354	368	366
常勤医師(専修医・臨時医師)	10	6	6	6	3	1
臨時技術員(免許確認後正規採用)	10	9	8	3		3
合計	389	383	375	363	371	370

(単位:千円)

	平成19年度	平成20年度	平成21年度	平成22年度	平成23年度	上期	下期
病院事業収益	7,895,121	7,662,915	6,420,392	6,399,614	6,911,117	3,433,813	3,477,304
医療収益	7,030,820	6,820,193	5,479,894	5,314,995	6,287,229	2,875,764	3,411,465
入院収益	4,416,050	4,196,439	3,310,673	3,451,414	3,665,183	1,865,843	1,799,340
外来収益	2,186,624	2,222,724	1,871,058	1,629,461	1,718,993	866,647	852,346
その他	428,146	401,030	298,163	234,120	903,053	143,274	759,779
他会計負担金	175,825	167,511	158,020	86,226	539,929	55,138	484,791
医療外収益	863,316	841,934	939,330	792,848	475,388	409,549	65,839
他会計補助金	175,038	88,085	143,797	195,014	132,902	132,902	0
他会計負担金	554,746	623,836	633,981	516,435	249,601	215,920	33,681
その他	133,532	130,013	161,552	81,399	92,885	60,727	32,158
特別利益	985	788	1,168	291,771	148,500	148,500	0
病院事業費用	8,100,694	8,258,440	7,651,871	7,121,257	7,053,848	3,463,269	3,590,579
医療費用	7,654,892	7,821,182	7,252,662	6,760,485	6,840,761	3,318,517	3,522,244
給与費	3,870,100	3,986,889	3,863,439	3,753,447	3,678,227	1,799,997	1,878,230
材料費	1,803,653	1,836,712	1,486,075	1,282,572	1,325,772	657,506	668,266
経費	1,609,856	1,642,749	1,502,237	1,318,179	1,307,190	639,058	668,132
減価償却費	332,704	317,386	340,332	363,875	496,684	202,244	294,440
その他	38,579	37,446	60,579	42,412	32,888	19,712	13,176
医療外費用	436,852	431,948	392,646	351,994	212,744	144,409	68,335
企業債利息	248,733	237,849	224,638	211,019	123,026	71,067	51,959
その他	188,119	194,099	168,008	140,975	89,718	73,342	16,376
特別損失	8,950	5,310	6,563	8,778	343	343	0
純損益	△ 205,573	△ 595,525	△ 1,231,479	△ 721,643	△ 142,731	△ 29,456	△ 113,275

地方独立行政法人明石市立市民病院開始貸借対照表

(平成23年10月1日)

(単位:円)

資産の部		負債の部	
I 固定資産		I 固定負債	
1 有形固定資産		資産見返負債	2,053,732,265
土地	3,130,000,000	移行前地方債償還債務	3,430,889,345
建物	2,981,134,200	退職給付引当金	2,319,439,407
構築物	105,443,413	長期リース債務	40,220,025
車両運搬具	2,776,113		
工具器具備品	1,384,220,592	固定負債合計	<u>7,844,281,042</u>
その他有形固定資産	2,500,000		
有形固定資産合計	<u>7,606,074,318</u>	II 流動負債	
2 無形固定資産		未払金	491,303,320
ソフトウェア	10,200,000	預り金	25,296,197
電話加入権	142,000	一年以内返済予定移行前地方債償還債務	464,902,384
無形固定資産合計	<u>10,342,000</u>	賞与引当金	215,841,770
3 投資その他の資産		短期リース債務	44,159,919
長期貸付金	105,300,000	流動負債合計	<u>1,241,503,590</u>
破産更生債権等	8,770,693	負債合計	<u>9,085,784,632</u>
貸倒引当金	△ 8,770,693		
長期前払費用	750,000	純資産の部	
その他投資	322,143	I 資本金	
投資その他の資産合計	<u>106,372,143</u>	設立団体出資金	1,059,334,169
固定資産合計	<u>7,722,788,461</u>	資本金合計	<u>1,059,334,169</u>
II 流動資産		II 資本剰余金	
現金及び預金	2,036,023,072	資本剰余金	497,138,921
未収入金	868,108,059	資本剰余金合計	<u>497,138,921</u>
貸倒引当金	△ 4,768,220	純資産合計	<u>1,556,473,090</u>
たな卸資産	9,553,708	負債純資産合計	<u>10,642,257,722</u>
前払費用	6,282,551		
その他流動資産	4,270,091		
流動資産合計	<u>2,919,469,261</u>		
資産合計	<u>10,642,257,722</u>		